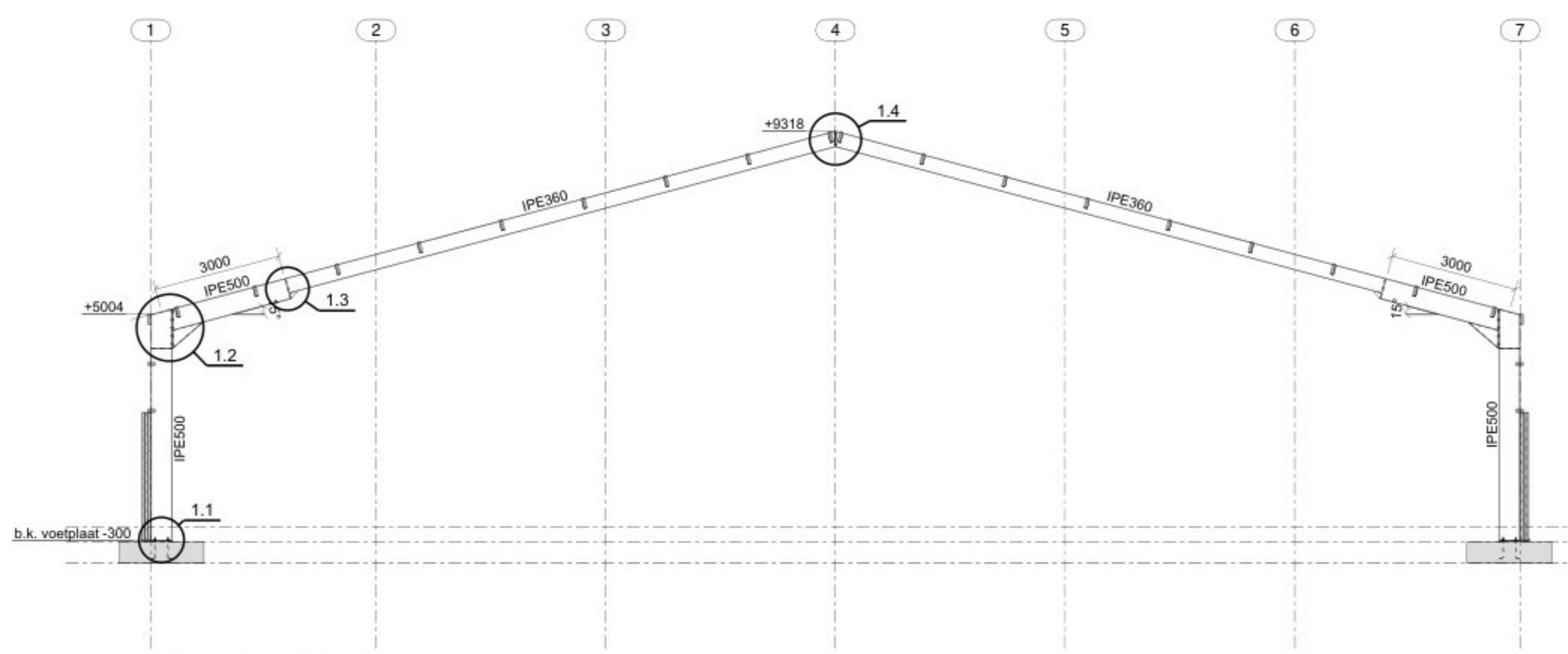
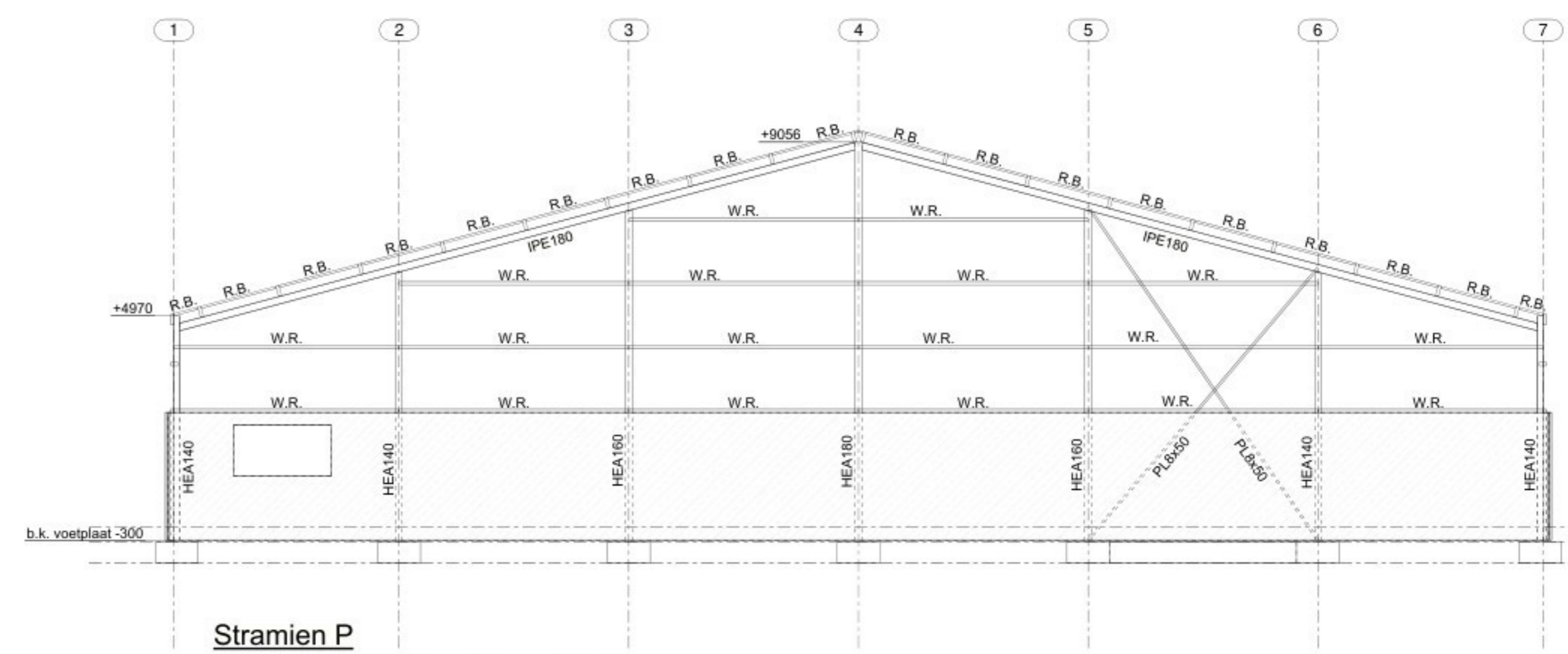


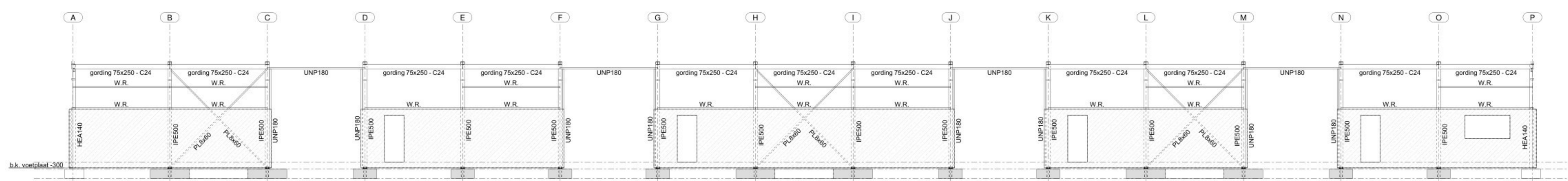
Stramien A
 - Vertikaal verband PL8x50 2M12 per verbinding, randafstand 2t.
 - W.R. = wandregels 175x75 max. 1500 h.o.h.
 - R.B. = randbalk 150x50 tussen de gordingen



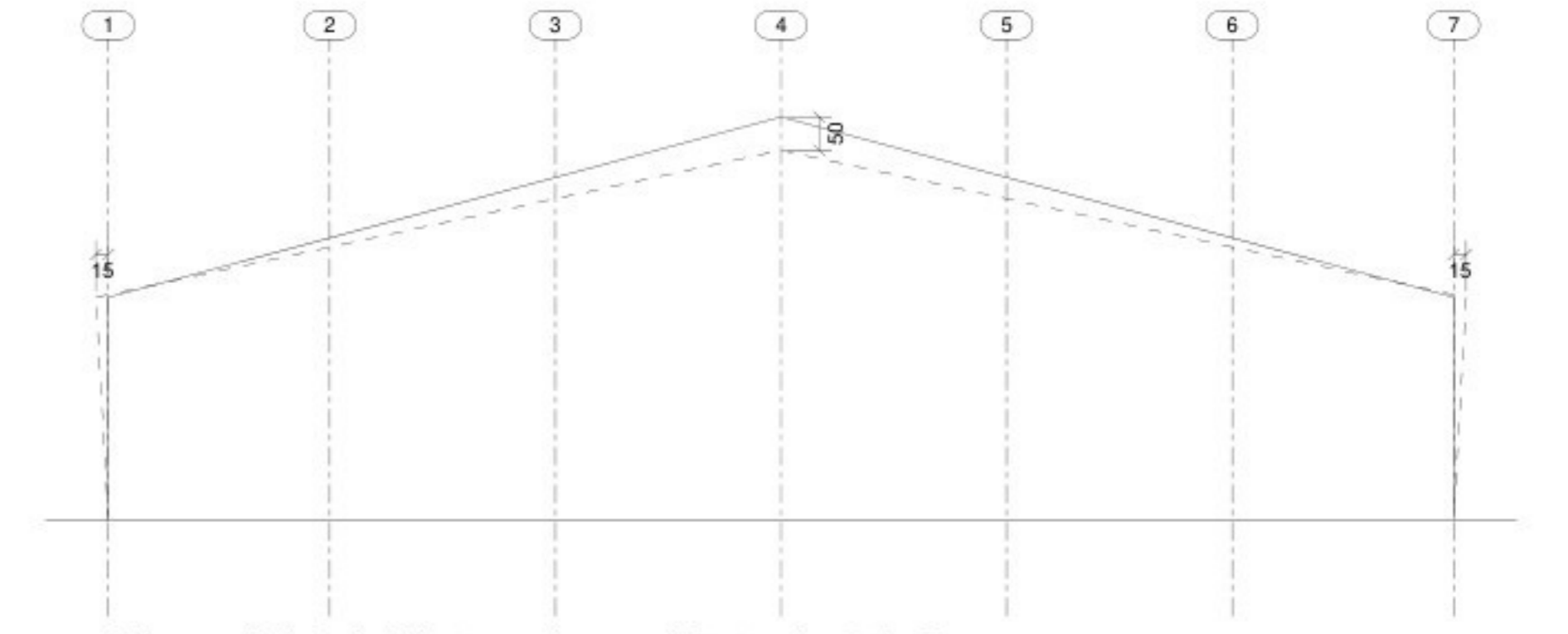
Stramien B t/m O



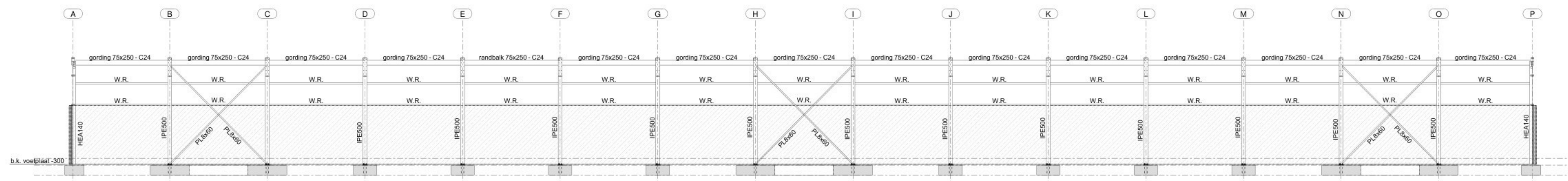
Stramien P
 - Vertikaal verband PL8x50 2M12 per verbinding, randafstand 2t.
 - W.R. = wandregels 175x75 max. 1500 h.o.h.
 - R.B. = randbalk 150x50 tussen de gordingen



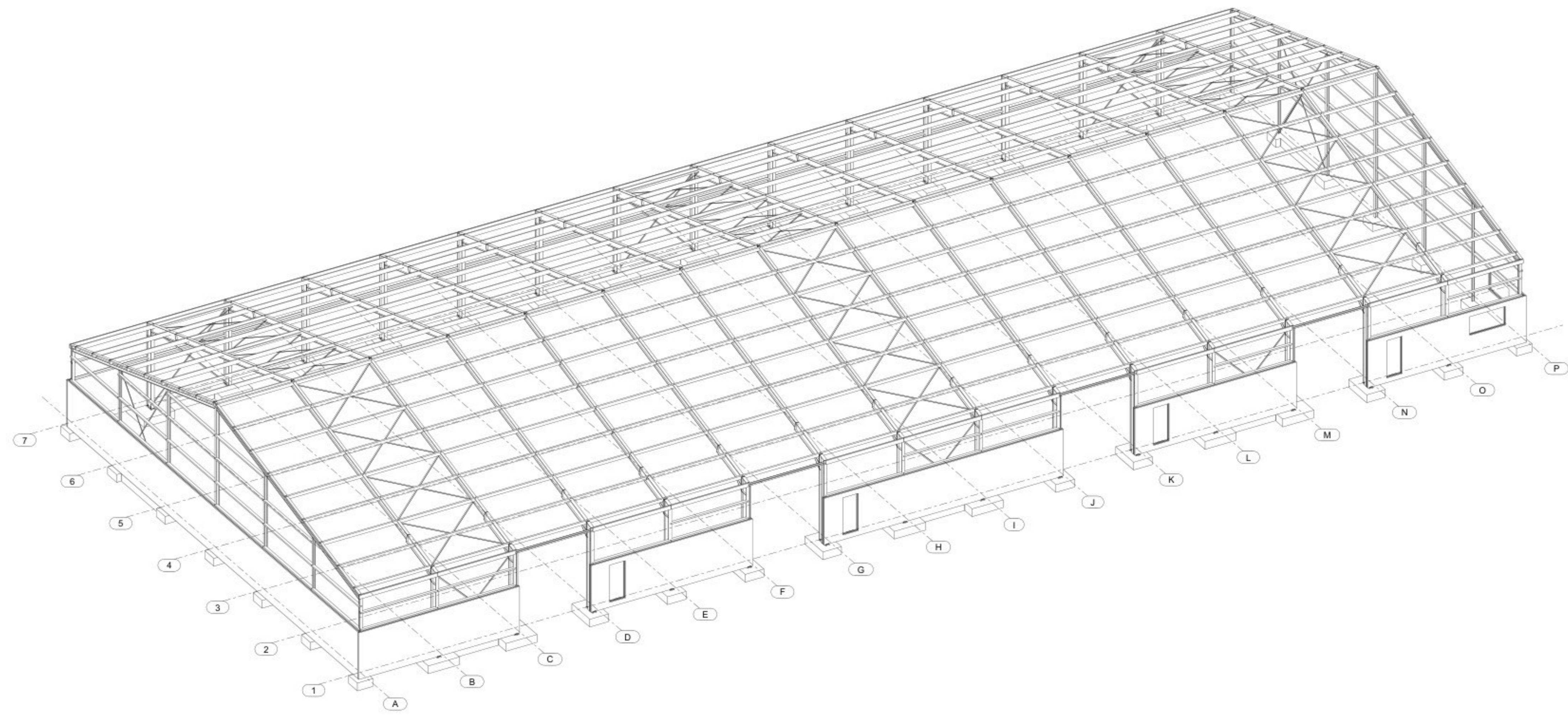
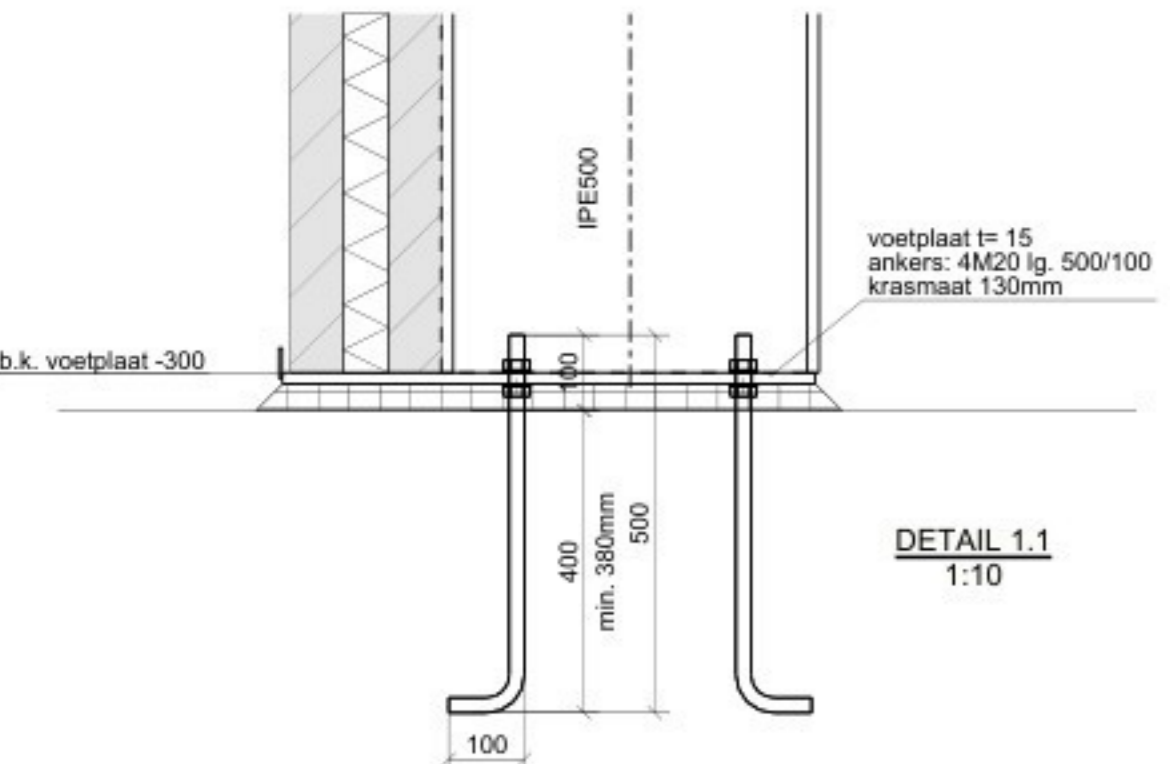
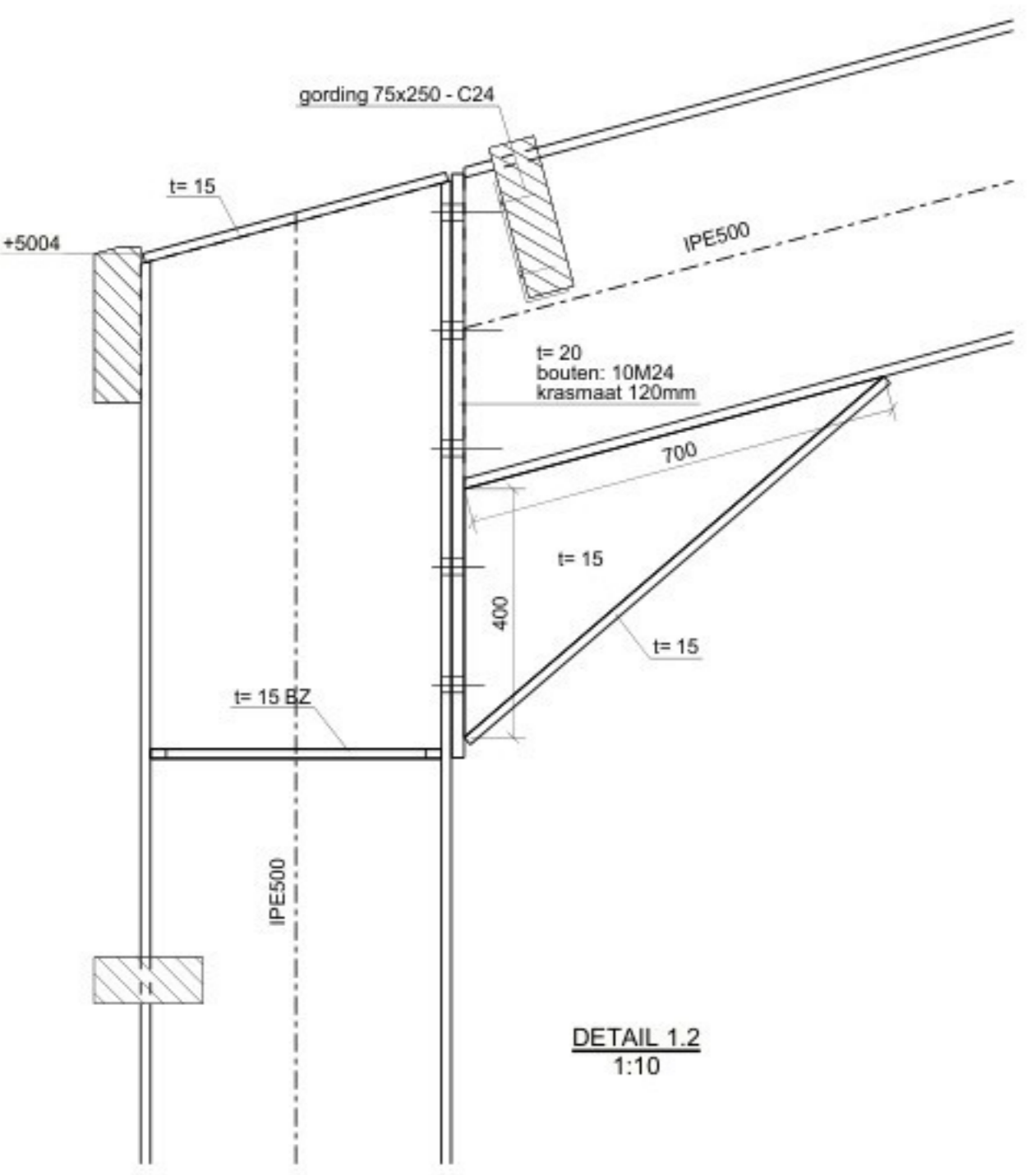
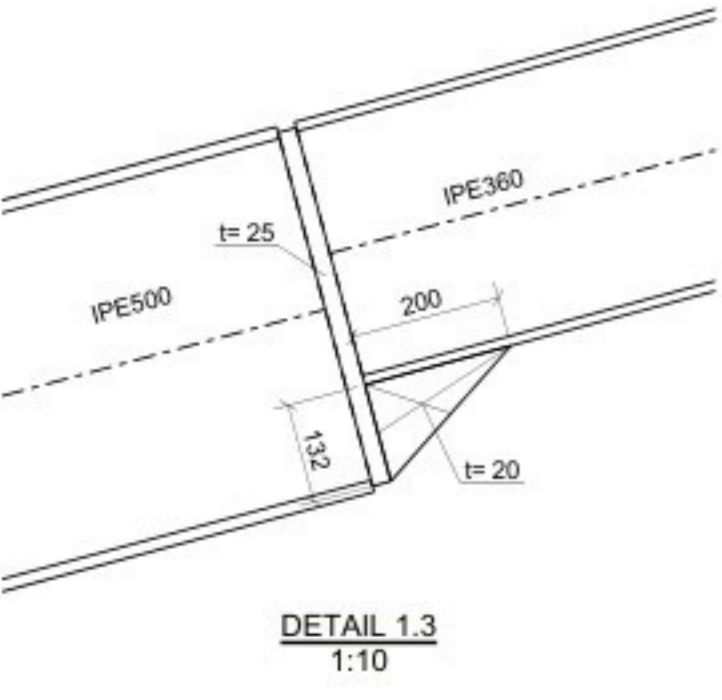
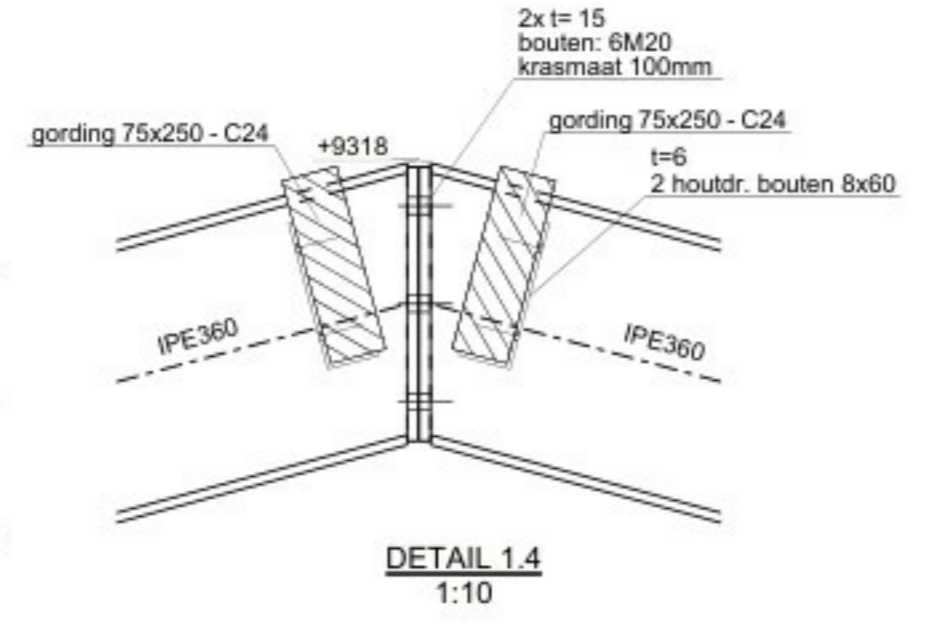
Stramien 1
 - Vertikaal verband PL8x50 2M16 per verbinding, randafstand 2t.
 - W.R. = wandregels 175x75 max. 1500 h.o.h.



Schema uitbuiging/zakking t.g.v. eigen gewicht stramien B t/m O
 BIJ HET MAKEN VAN DE SPANTEN REKENING HOUDEN MET DE AANGEGEVEN VERPLAATSIJNGEN I.O.V. UITGANGSPUNT



Stramien 7
 - Vertikaal verband PL8x50 2M16 per verbinding, randafstand 2t.
 - W.R. = wandregels 175x75 max. 1500 h.o.h.

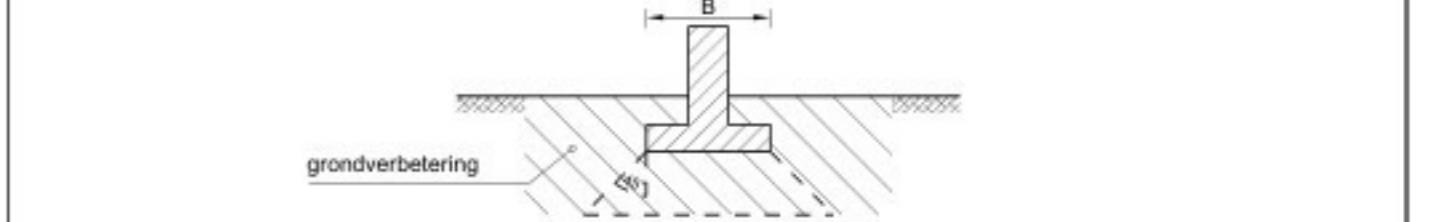


HOUTCONSTRUCTIES
 - Houtconstructies: Eurocode 5
 - Houtsoort: europees naaldbout
 - Sterteklasse: C18 (standaard bouwhout) tenzij anders aangegeven
 - Belastinguurklasse: I

STAALCONSTRUCTIES
 - Staalconstructies: Eurocode 3
 - Staalwals: S235JR (tenzij anders aangegeven)
 - Boufwalsteelt: S355JR
 - Ankerwalsteelt: 4.6
 - Lasverbinding: a=5mm (tenzij anders aangegeven)
 - Stelprofiel: volgens C.I.U.R. aanbeveling 24
 - Krimparme cementgebonden mortels karakteristieke druksterkte min. C25/30
 - Mortel: soort, type en verwerking vlg. opgave fabrikant
 - Behandeling staal: volgens beste stalen tabelen t.p.v. buitenblad thermisch verzinken
 - Detailberekening verbindingen staalconstructie volgens tekening/berekening staalleverancier
 - Staalconstructie onder Faal bitumen of omstorten met beton
 - Stalen talen 200mm opgelegen (tenzij anders aangegeven)
 - Voorzieningen voor beplating, kozijnen en overheaddeuren vlg. fabrikant/leverancier

BETONCONSTRUCTIES
 - Betonconstructies: Eurocode 2
 - Betonwals: C20/25
 - Staalwals: B500
 - Milieuklasse: XC3
 - Verankeringslengte: 47x staaldiameter
 - Betondekking: 70 mm onder; 30 mm boven
 - Basisgegevens toepassen (tenzij anders aangegeven)

FUNDERING
 - Fundering aanzetten op vaste grondslag te bepalen aan de hand van sonderingen
 - E.e.a. in overleg met gemeente
 - Bij toepassen van grondverbetering consuswaarde minimaal 5 N/mm²
 - Milieuklasse: XC2/XC3 Betondekking onder: 70mm Betondekking boven: 30mm



OPMERKING
 - Exacte maatvoering volgens bestektekening architect

VAN MEIJL VERHAEGH

PROJECT: Nieuwbouw loods aan de Zonnevende 21 te Deurne

OPDRACHTGEVER: Universiteitsring 72 5763 SB Deurne

OPDRACHT: Aanzichten en principe details

BOUWKUNDIG OVERZICHT: Gedeelte 7 6005 AL Baven

TECHNISCH: 1189 x 841

STATUS: 02 DEFINITIEF

DATE: 27-03-2026

SCALE: 1:10 1:100 1:150