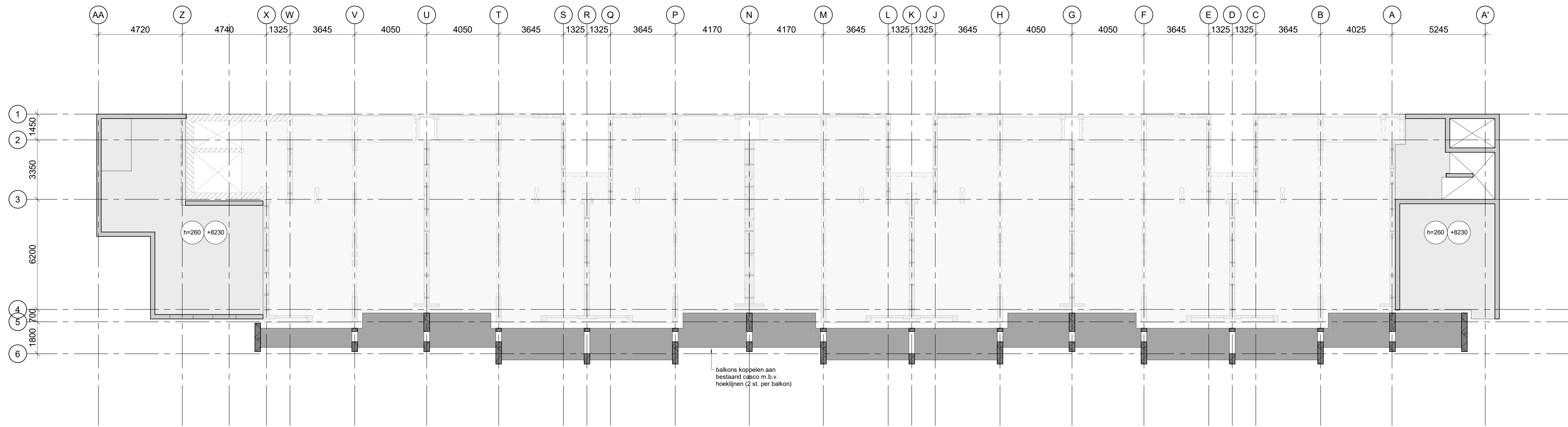
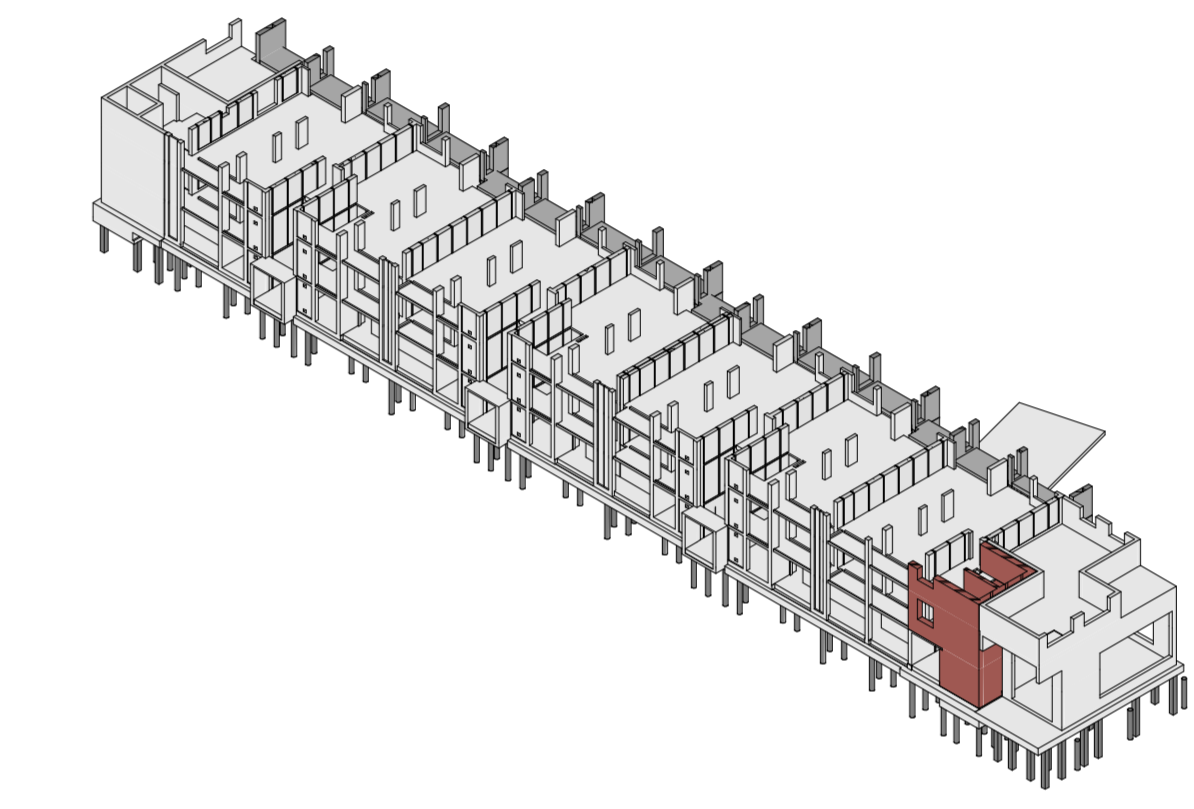


2e Verdieping
1:100

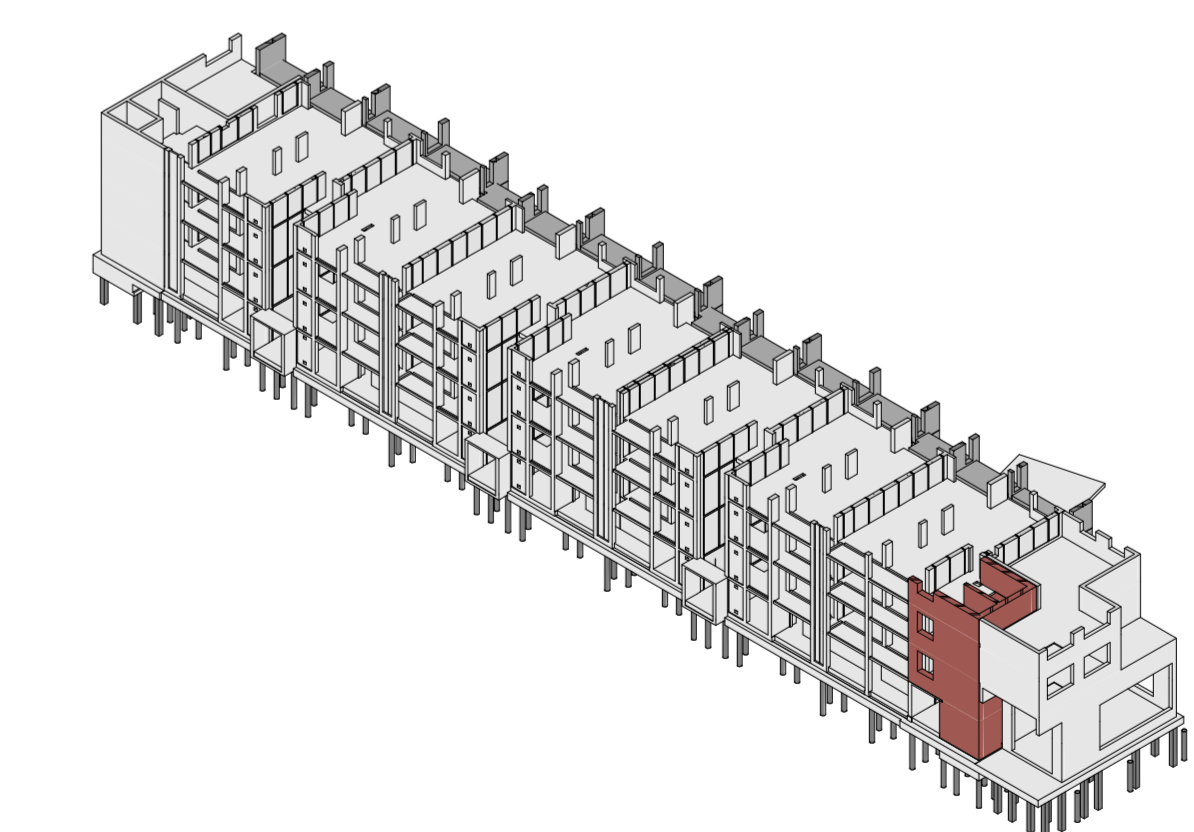


3e Verdieping
1:100

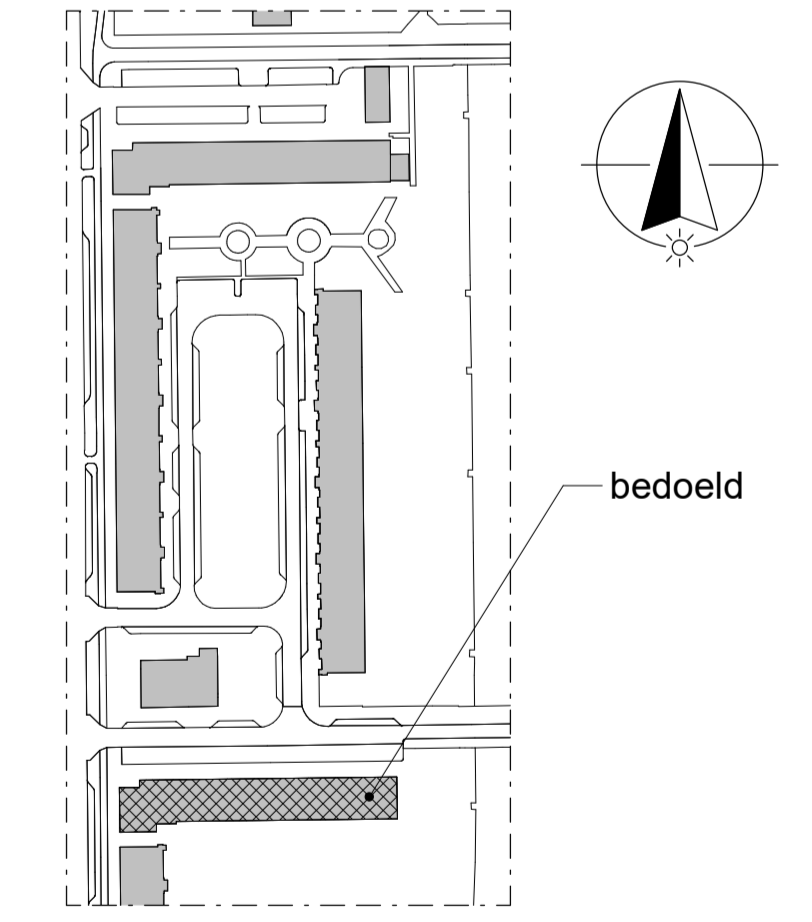
Renvooi
 Van toepassing zijnde normen en richtlijnen:
 • NEN-EN 1990: Eurocode: Grondslagen van het constructief ontwerp.
 • NEN-EN 1990/NB: Nationale bijlage: Belastingen op constructies.
 • NEN-EN 1991: Eurocode 1: Nationale bijlage: Veranderlijke vloerbelasting (incl. lichte scheidingswanden): 2,25 kN/m² (ψ0=0,4)
 • NEN-EN 1991/NB: Nationale bijlage: Veranderlijke vloerbelasting (incl. lichte scheidingswanden): 2,25 kN/m² (ψ0=0,4)
 • Voor (aanvullende) belastinggegevens, zie: 51555A-BR-001
 Peil:
 • Peil = 0 = NAP -0,86m
 • GWS = NAP -1,64m
 - Alle maten in het werk controleren!



3D 2e Verdieping



3D 3e Verdieping



Situatie
1:2000

Tekenng: 2e en 3e verdieping				
Project: Woldorp en Bauer	Tekenaar: P. Krabshuis	Gemaakt: PKS	Controle: RDG	Vrijgave: JWA
Onderschrijver: Woningstichting Lieven de Key	Formaat: A1++	Schaal: 1:100	Datum: 06-12-2023	
Architect: OFFICE WINHOV	Status: definitief	Fase: Definitief Ontwerp		

Evers Partners Engineers
 Havenstraat 85
 1386 NP Bovenkerk
 080 - 01 18 500
 info@everspartners.nl
 Projectnummer: 51555
 Tekeningnummer: DO-2001