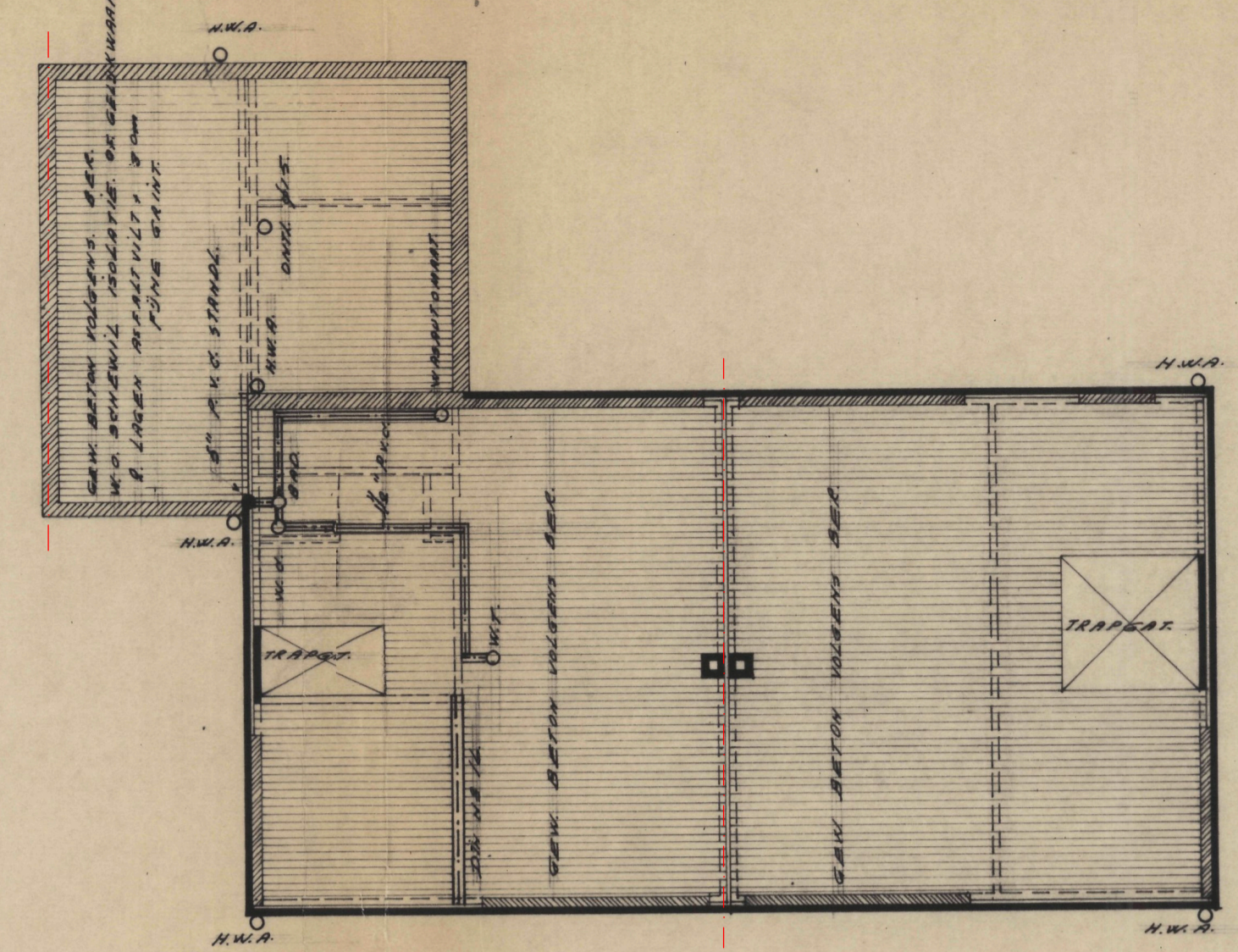


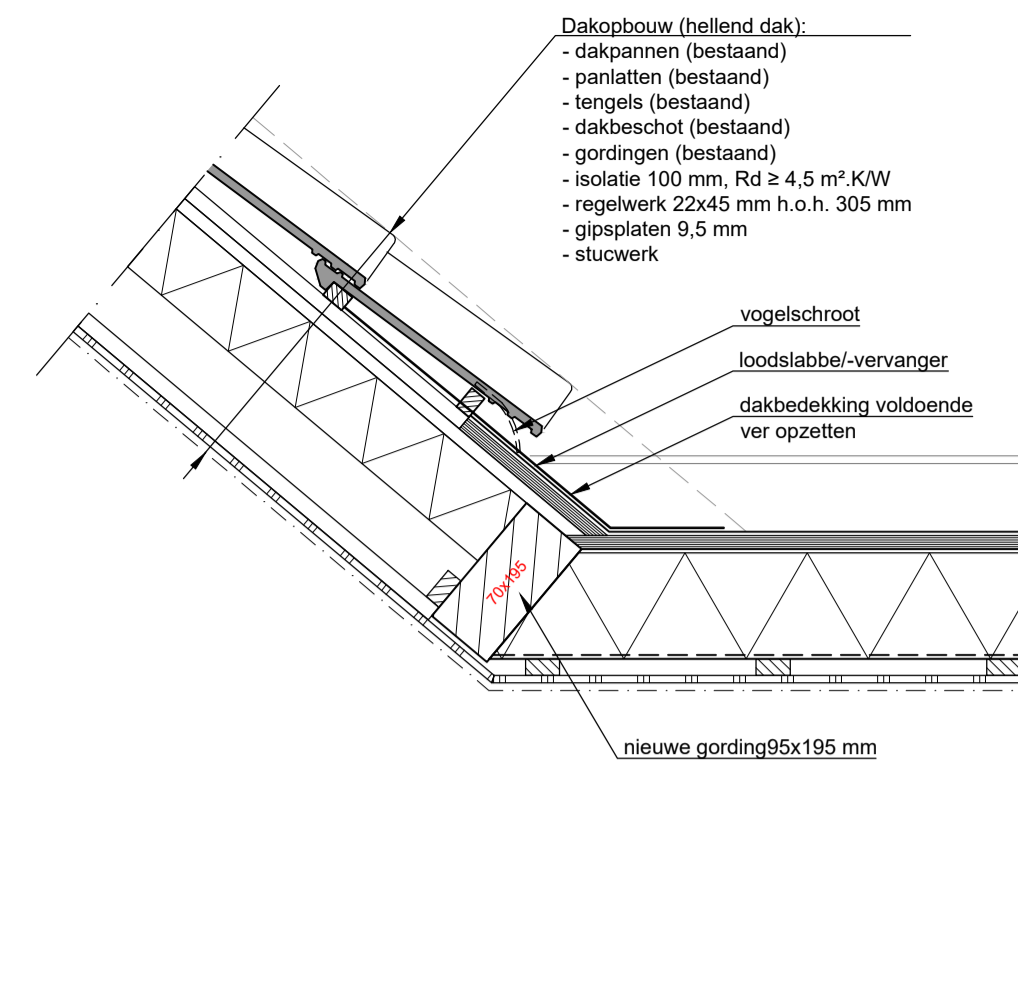
**Fundering-Riolering**  
(ongewijzigd)

**Begane grondvloer**  
(ongewijzigd)

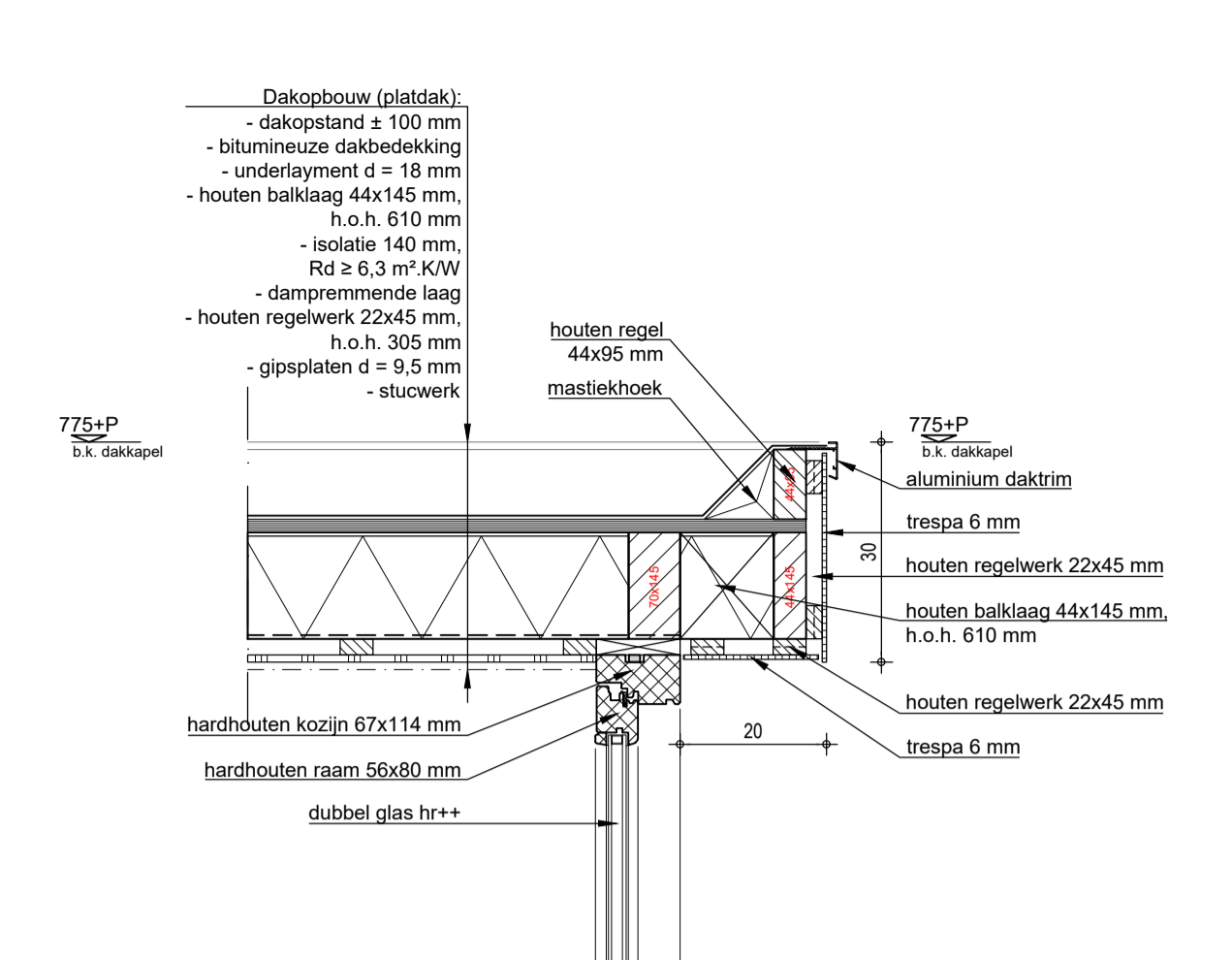


**1e Verdiepingsvloer**  
(ongewijzigd)

**2e Verdiepingsvloer**  
(ongewijzigd)



**Detail 1**  
plattendak-hellend dak



**Detail 2**  
dakrand-kozijn

**ARCERINGEN**

	metselwerk (bestaand)
	metselwerk (nieuw)
	lichte scheidingwand (bestaand)
	zijwand dakkapel (bestaand)
	(stamp-) beton (bestaand)
	metselwerk (nieuw)
	lichte scheidingwand (nieuw)
	zijwand dakkapel (nieuw)
	gewapend beton / systeemvloer
	zand op cementdekvloer
	isolatie
	hout

**GEBOUWGEVEENS**

Bouwwerkaanduiding:	Woning	Windgebied:	III
Veiligheidsklasse:	CC1	Terraingebied:	II (onbebouwd)
Referentieperiode:	50 jaar		

**MATERIALEN**

Steenconstructies		Staalconstructies	
- Baksteen:	druksterkte 25 N/mm <sup>2</sup>	- Profielstaal:	Staalsoort S235
- Mortel M10:	druksterkte 10,0 N/mm <sup>2</sup>	- Kokers en buizen:	Staalsoort S275
- Kalkzandsteen:	druksterkte 12 N/mm <sup>2</sup>	- Bouten:	Sterkteklasse 8.8, gerolde draad
- Lijmortel:	druksterkte 12,5 N/mm <sup>2</sup>	- Ankers:	Sterkteklasse 4.6, gerolde draad
- Betonsteen:	druksterkte 20 N/mm <sup>2</sup>	- Kokers en buizen koudgewalst uitvoeren	
- Lijmortel:	druksterkte 12,5 N/mm <sup>2</sup>		
Houtconstructies		Betonconstructies	
- Houtsoort:	Europees naaldhout	- Prefab beton:	volgens opgave leverancier
- Constructie hout:	Sterkteklasse C18 / C24	- Betonstaal:	Staalsoort 1 B500B
- Klimaatklasse:	1	- Prefab beton:	volgens opgave leverancier

**BELASTINGEN**

nivo	e.g. (kN/m <sup>2</sup> )	rustend (kN/m <sup>2</sup> )	opgelegd (kN/m <sup>2</sup> )	l.s.w. (kN/m <sup>2</sup> )	ψ0	ψ1	ψ2
Hellend dak, dakpannen + zonnepanelen	0,93	0,26	0,37	-	0,0	0,2	0,0
Plattendak "dakkapel", houten balklaag	0,36	0,20	1,0(+)	-	0,0	0,2	0,0
Verdiepingsvloeren, betonvloer d = 150 mm	3,75	1,00	1,75	0,80	0,4	0,5	0,3

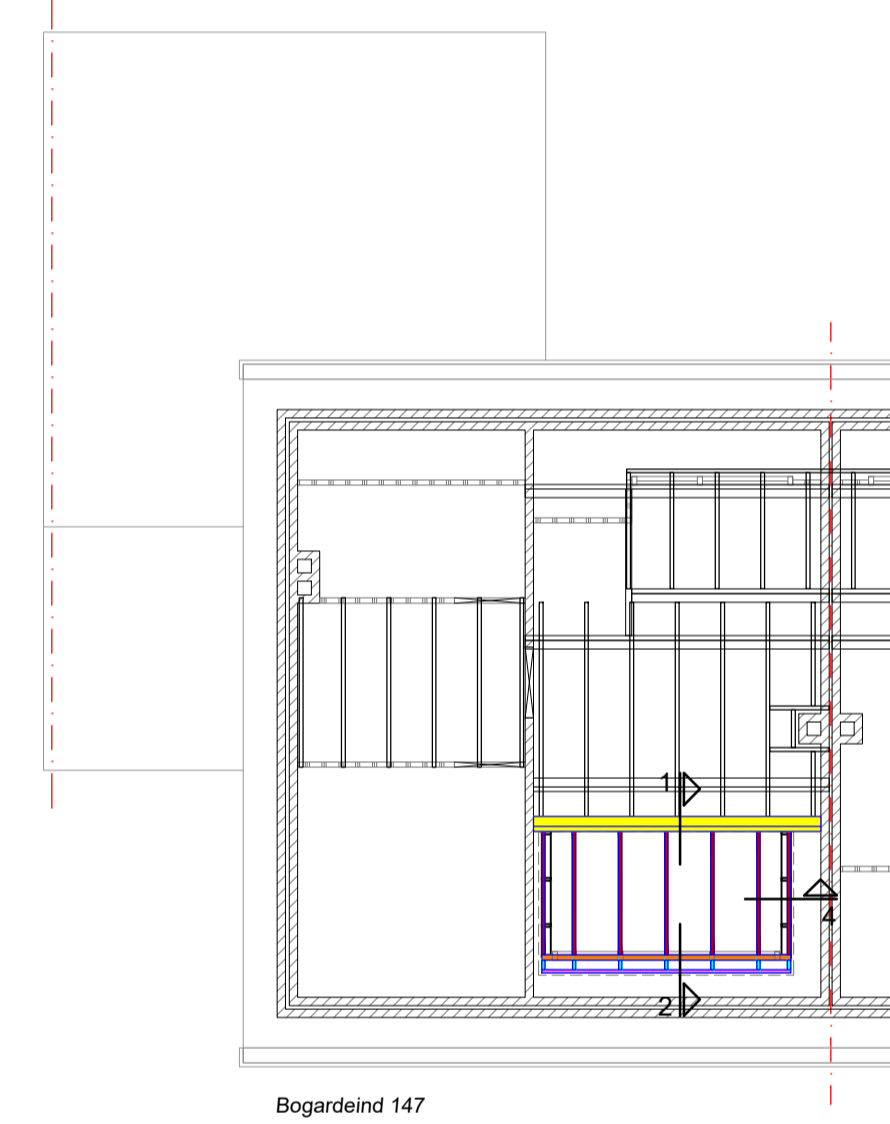
\* Op een oppervlakte van 10 m<sup>2</sup>, met een max. lengte van 5m.  
+ Voor sneeuwbelasting zie berekening.

- OPMERKINGEN**
- Algemeen:
    - Nieuwbouw dilateren van bestaande bebouwing, tenzij anders aangegeven
    - Indien aanname bestaande constructieonderdelen niet correct is contact opnemen met constructeur
    - Brandveerheid gebouw minimaal conform vigerend bouwbesluit
    - Bijvond afschot platte daken 16 mm/m rekening houdend met doorbuiging constructie
    - Stud-/stempelplan volgens derden
    - Prefab constructieonderdelen volgens opgave fabrikant / leverancier
    - Voor maatvoering dient enkel de geschreven maatvoering aangehouden te worden
    - De digitale versie van deze tekening niet te gebruiken voor maatvoering
    - Gerekeid met max. dakopstand van 100mm indien hoger, dan noodoverstorten toepassen in overleg met hoofdconstructeur
  - Hout:
    - Houtkwaliteit C18, tenzij anders vermeld
    - Geen ballastlaag toepassen op platte daken, tenzij anders aangegeven
    - Beplating op platte daken/vloeren, underlayment d= 18mm of gelijkwaardig
    - Beplating verspringend en geschroefd aanbrengen
    - Houtverbindingen volgens derden
    - Haak- en stormankers toepassen conform bouwbesluit
    - Muurplaatankers M12 lg= 500mm h.o.h. 1000mm, tenzij anders aangegeven
    - Dubbele houten balken altijd koppelen d.m.v. lijnen + draadeind Ø10 h.o.h. 700mm

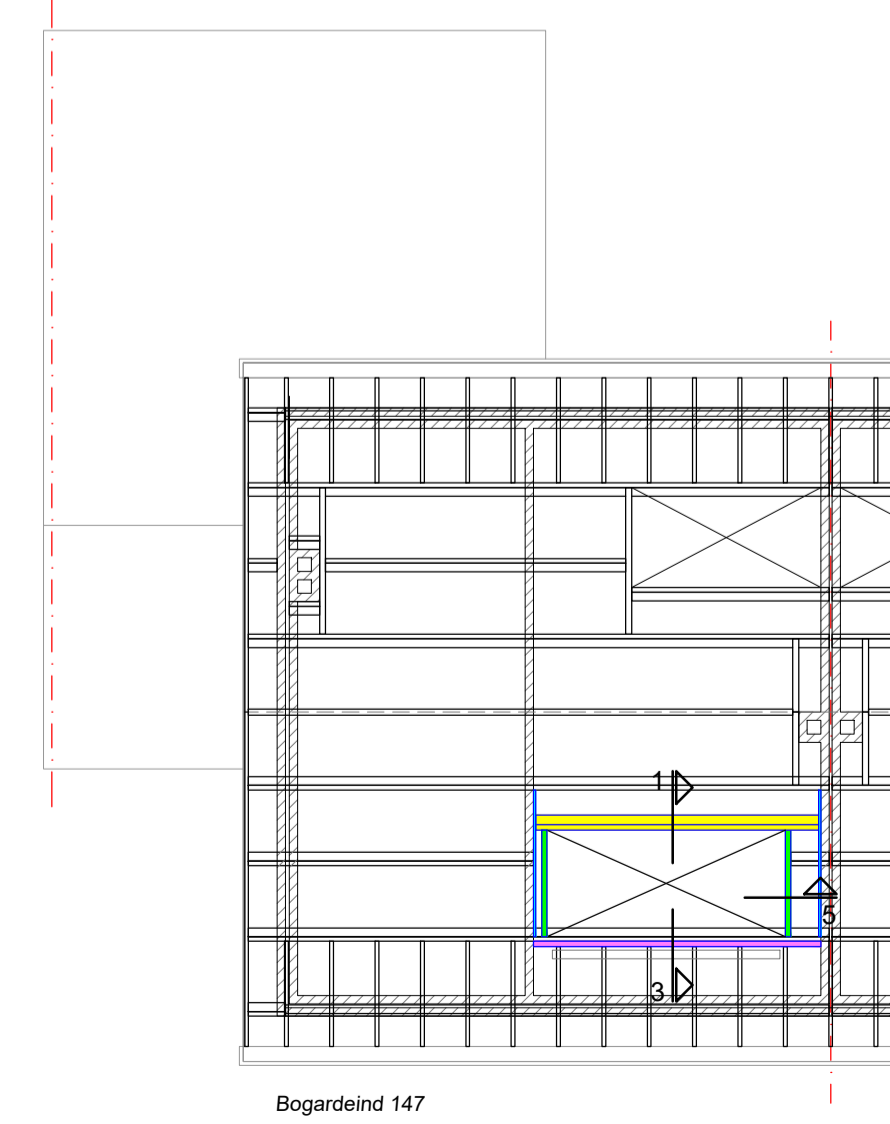
**CONSTRUCTIEVE AANNAMES IN HET WERK  
TE CONTROLEREN MBV DOOR DERDEN  
AANGELEVERDE CONSTRUCTIE GEVEENS**

**ALLE MATEN IN CENTIMETERS  
MAATVOERING EN AANTALLEN TE CONTROLEREN**

<b>opdrachtgever:</b>		<b>schaal:</b>	1:100 / 1:10	<b>getekend:</b>	JPvH
<b>omschrijving:</b>	Het plaatsen van een dakkapel aan de voorzijde van de huidige woning aan de Bogardeind 147 te Geldrop	<b>format:</b>	A1	<b>fase:</b>	OV
<b>onderwerp:</b>	Omgevingsvergunning Constructie plattegronden en en details (nieuw)	<b>datum:</b>	30-09-2024	<b>kenmerk:</b>	-
		<b>project no.:</b>	2024-013	<b>blad no.:</b>	OV-04
<b>TEKEN- &amp; ADVIESBUREAU</b>					
<b>VAN HOOF</b>					
Adres: Karel Doormanstraat 73 Post. Wpl.: 5481 HT Schijndel Telefoon: 06-55138409 E-mail: info@bureauvanhoof.nl					



**Detail 3**  
dakrand-zijwang



**Detail 4**  
dakrand-zijwang

**Dakkapel (bestaand)**

- houten balklaag 50x120 mm, h.o.h. 600 mm
- houten randbalk 50x120 mm
- geen ballastlaag aanwezig
- n.b. = 100 kg/m<sup>2</sup>

**Plafondhangers (bestaand)**

- houten balklaag 50x100 mm, h.o.h. 600 mm
- n.b. = 0 kg/m<sup>2</sup>

**Dakkapel (nieuw)**

- geen ballastlaag, grind o.i.d. toepassen
- n.b. = 100 kg/m<sup>2</sup>

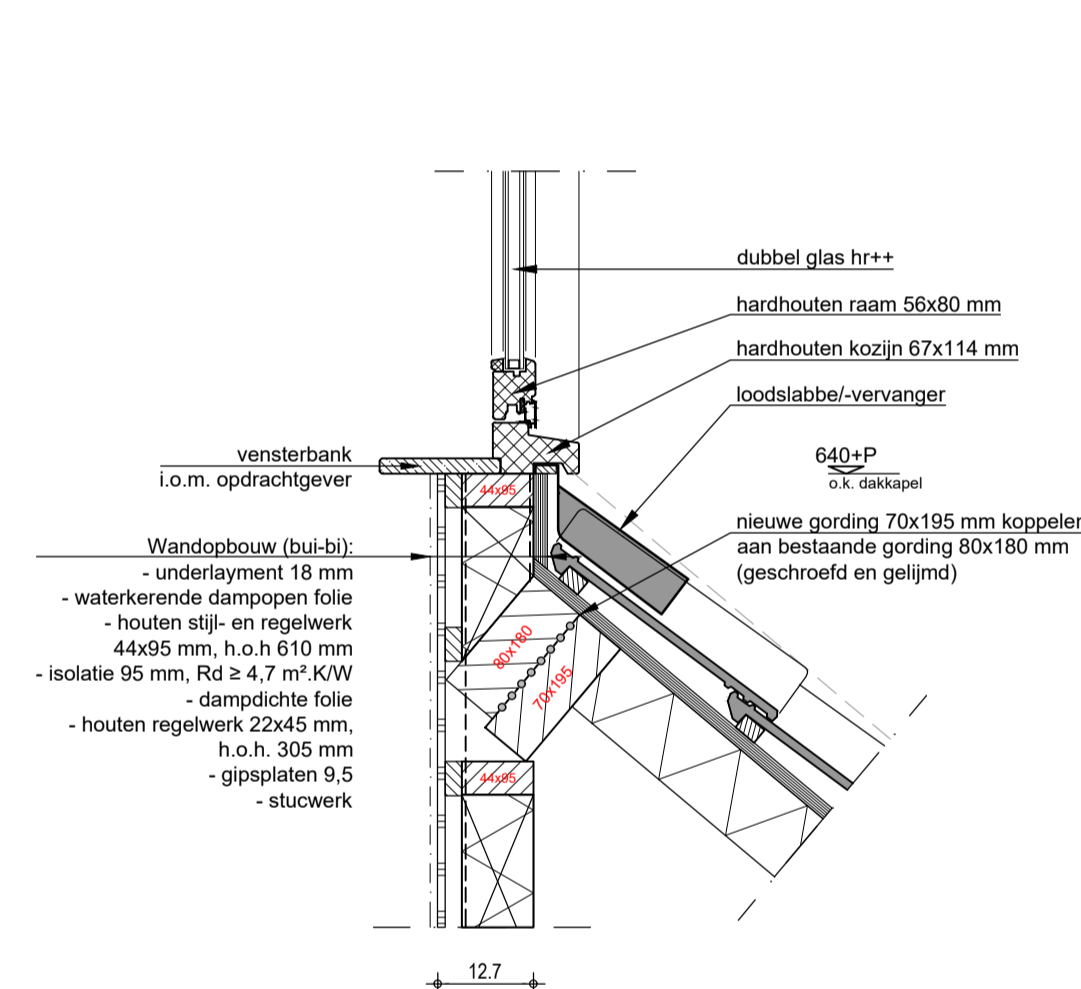
	houten balklaag 44x145 mm, h.o.h. 610 mm
	houten randbalk 70x145 mm (C24)
	houten balklaag "overstek" 44x145 mm, h.o.h. 610 mm
	houten randbalk "overstek" 44x145 mm
	houten zijwang 38/44x120 mm, h.o.h. 610 mm

**Kapplan (bestaand)**

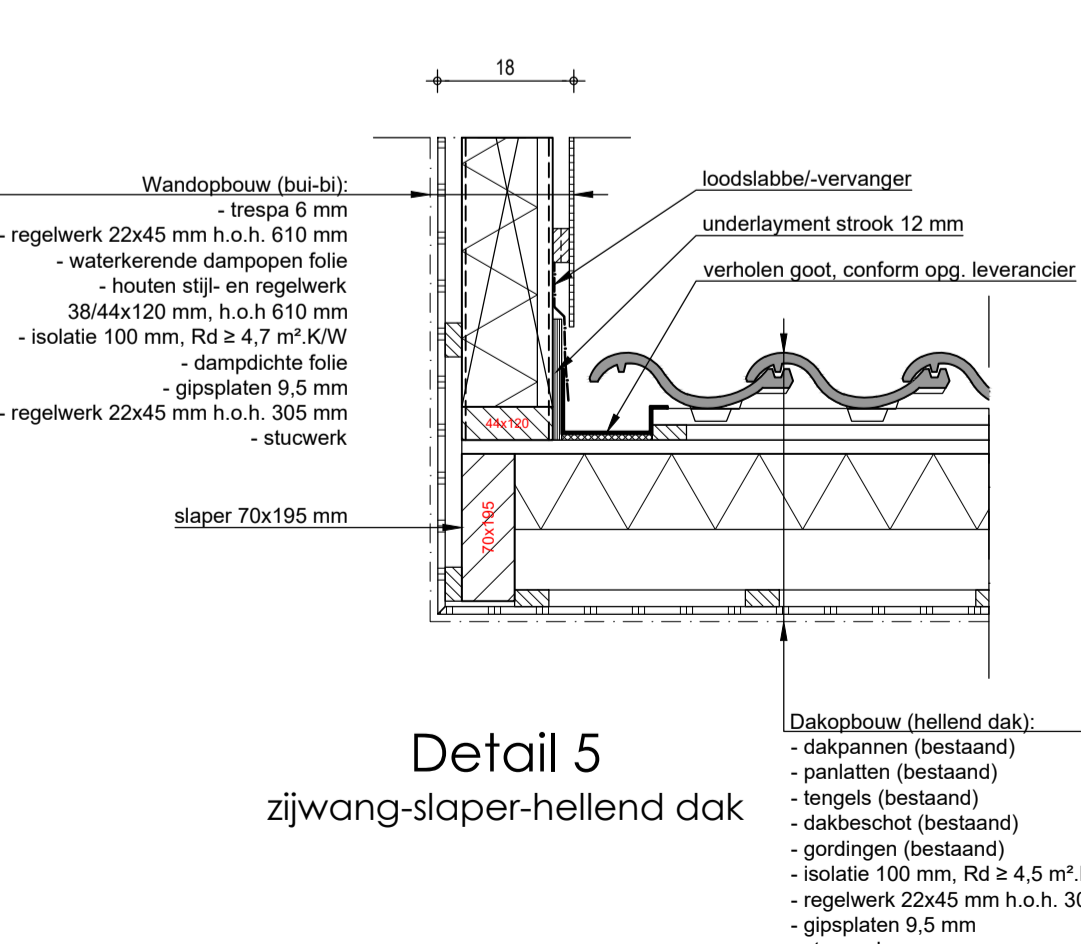
- (nok-)gordingen 80x180
- slapers 80x180 mm
- raveelhout 80x180 mm
- muurplaten 50x150 mm
- sporen 50x120 mm, h.o.h. 600 mm

**Kapplan (nieuw)**

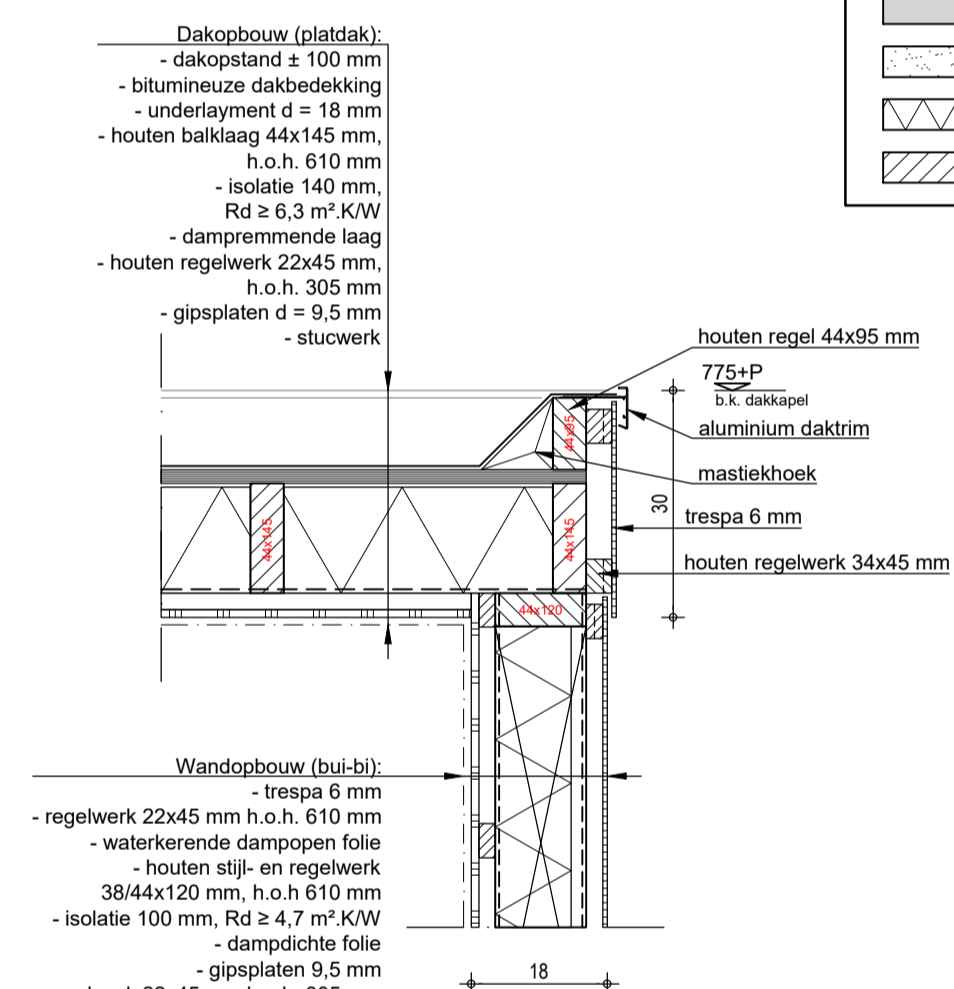
- gording 80x180 mm (bestaand) + gording 70x195 mm (nieuw) "gekoppeld"
- gording 95x195 mm
- slaper 70x195 mm
- kantplank 28x195 mm, verankeren tegen mw d.m.v. HILTI chemische ankers M12 h.o.h. 500 mm volgens opgave fabrikant/leverancier



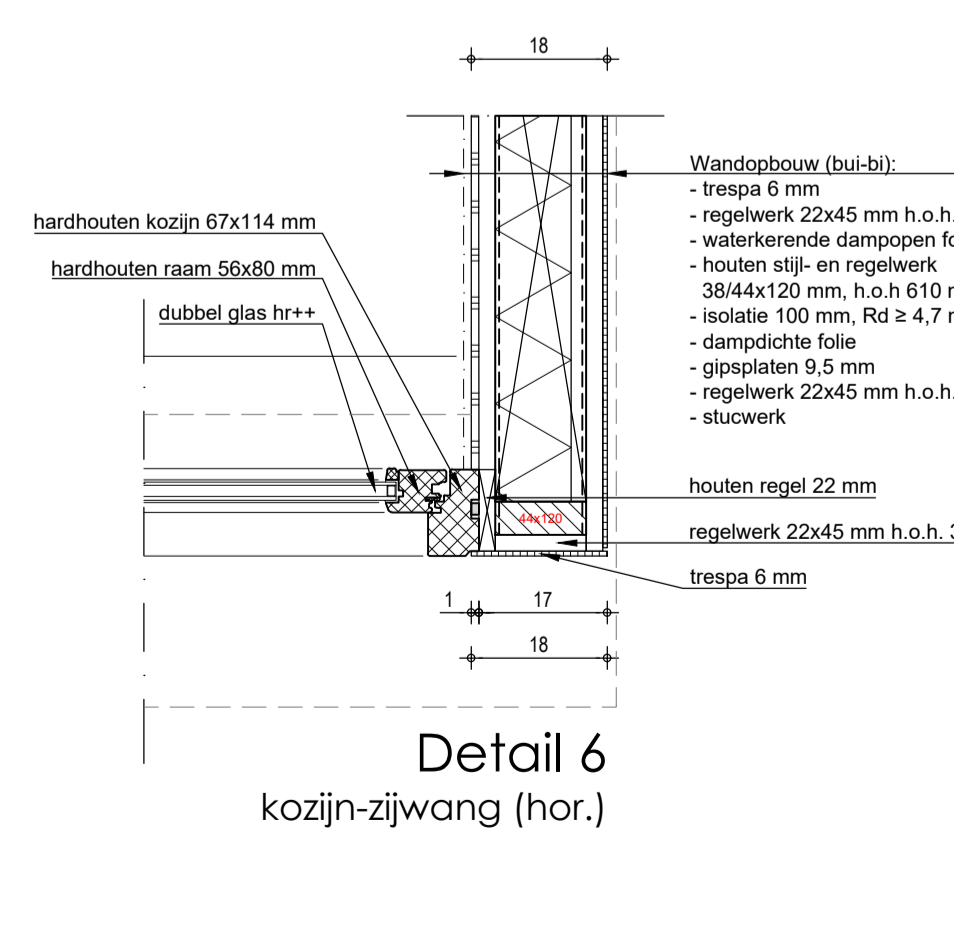
**Detail 5**  
zijwang-slaper-hellend dak



**Detail 6**  
kozijn-zijwang (hor.)



**Detail 7**  
kozijn-zijwang (hor.)



**Detail 8**  
kozijn-zijwang (hor.)