

KADASTRALE GEMEENTE

**GELDROP**

SECTIE

**C**

NUMMER

**6144 & 6571**

KADASTRALE KAART 1:500 NOORDGERICHT



ONTWERP

**VERBOUWING EN UITBREIDING WOONHUIS**

ALLE MATEN IN HET WERK TE CONTROLEREN

LOCATIE

**LAKENSTRAAT 28 TE GELDROP**

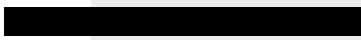
OPDRACHTGEVER



TELEFOON :



E-MAIL :



SCHAAL 1:100

DATUM 30-08-2024

10-10-2024

24-10-2024



PROJECTCODE

**24.102**

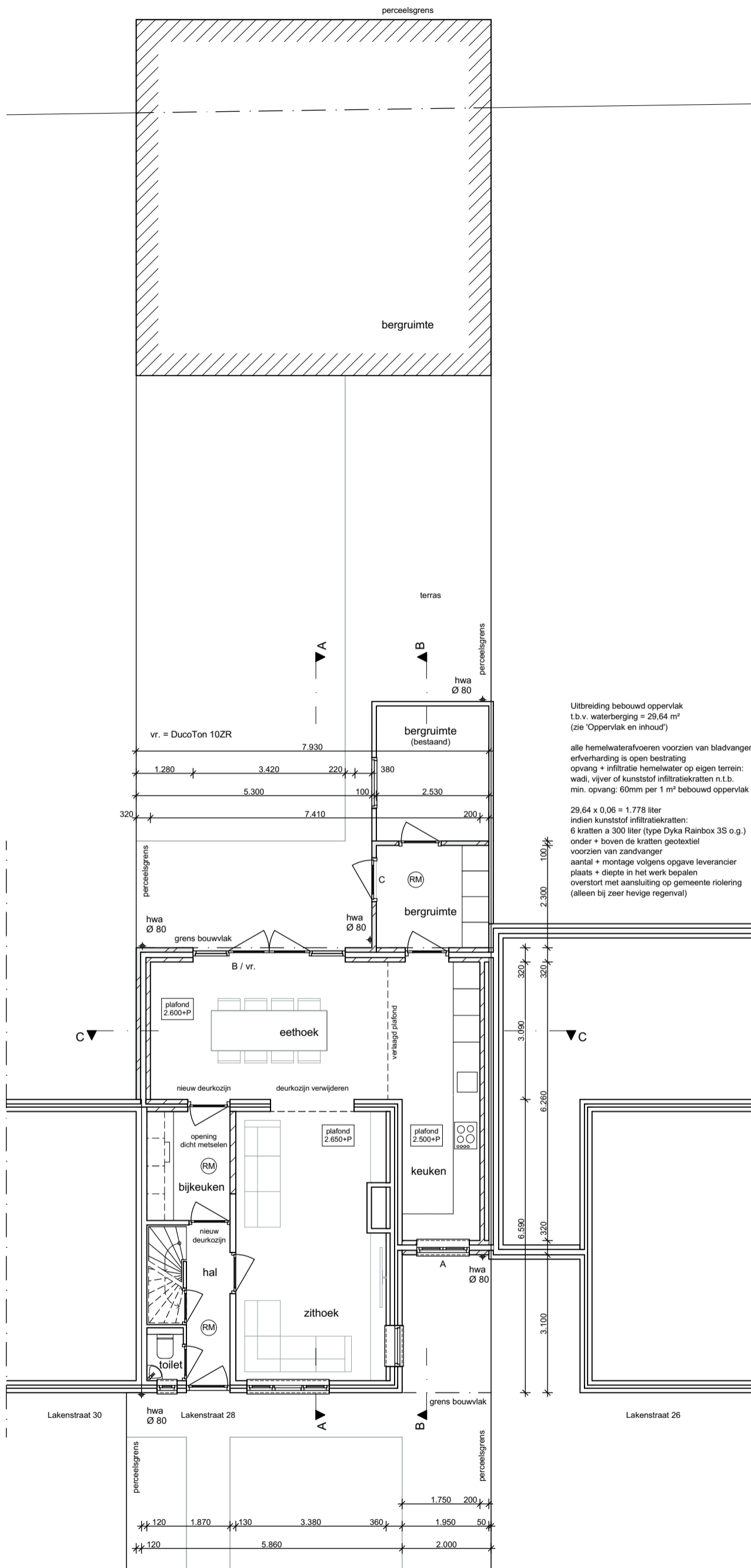
TEKENING

**DO.01**

**STUDIO VEREST**  
ARCHITECTUUR

DWARSSTRAAT 43 5666 BB GELDROP  
TELEFOON : 06 2343 0555 KVK : 60393920  
E-MAIL : INFO@STUDIOVEREST.NL

**DEFINITIEF ONTWERP / TEKENINGEN 1:100**



Uitbreiding bebouwd oppervlak  
t.b.v. waterberging = 29,64 m<sup>2</sup>  
(zie 'Oppervlak en inhoud')

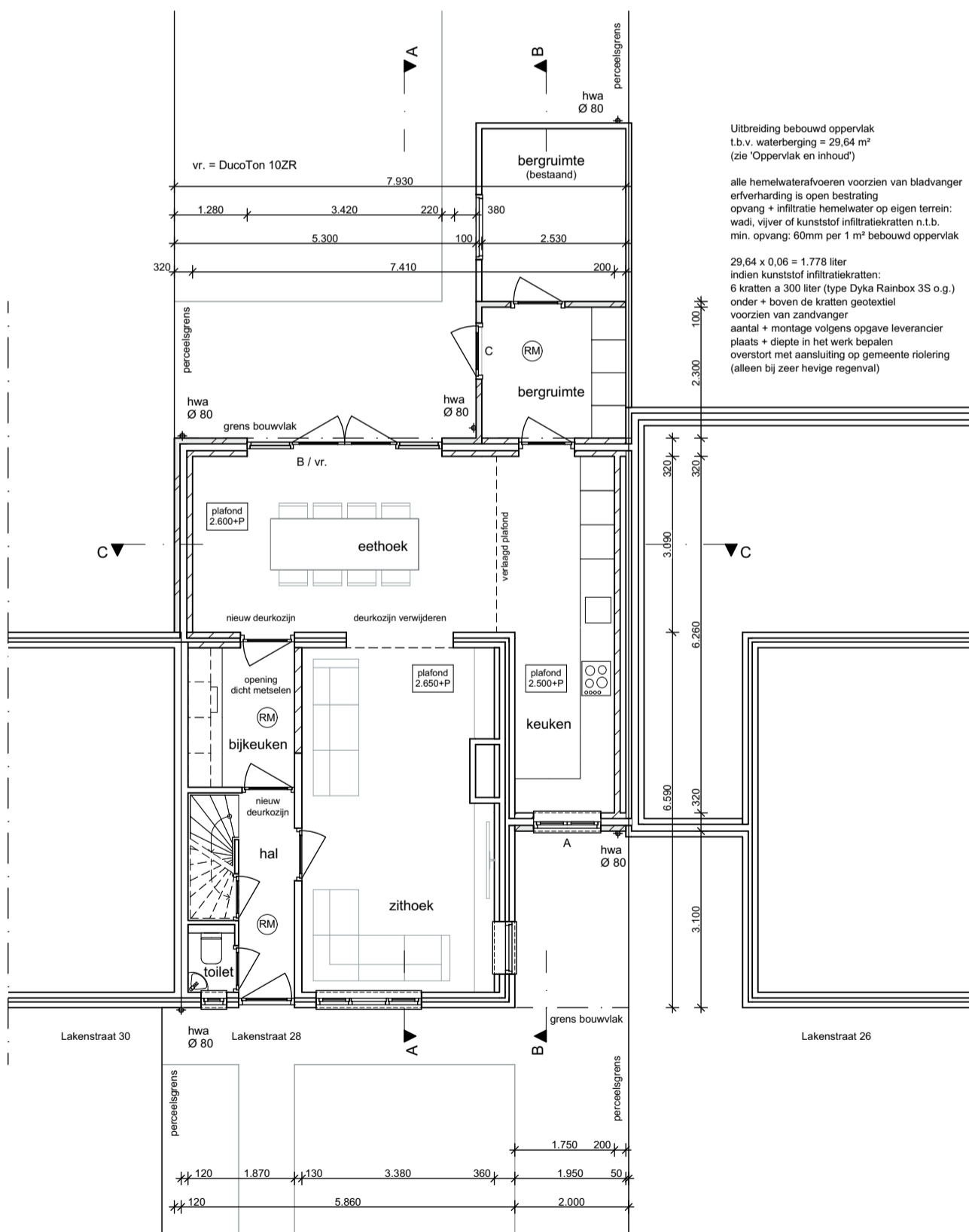
alle hemelwaterafvoeren voorzien van bladvanger  
erfverharding is open bestrating  
opvang + infiltratie hemelwater op eigen terrein:  
wadi, vijver of kunststof infiltratiekragen n.t.b.  
min. opvang: 60mm per 1 m<sup>2</sup> bebouwd oppervlak

29,64 x 0,06 = 1.778 liter  
indien kunststof infiltratiekragen:  
6 kragen a 300 liter (type Dyka Rainbox 3S o.g.)  
onder + boven de kragen geotextiel  
voorzien van zandvanger  
aantal + montage volgens opgave leverancier  
plaats + diepte in het werk bepalen  
overstort met aansluiting op gemeente riolering  
(alleen bij zeer hevige regenval)

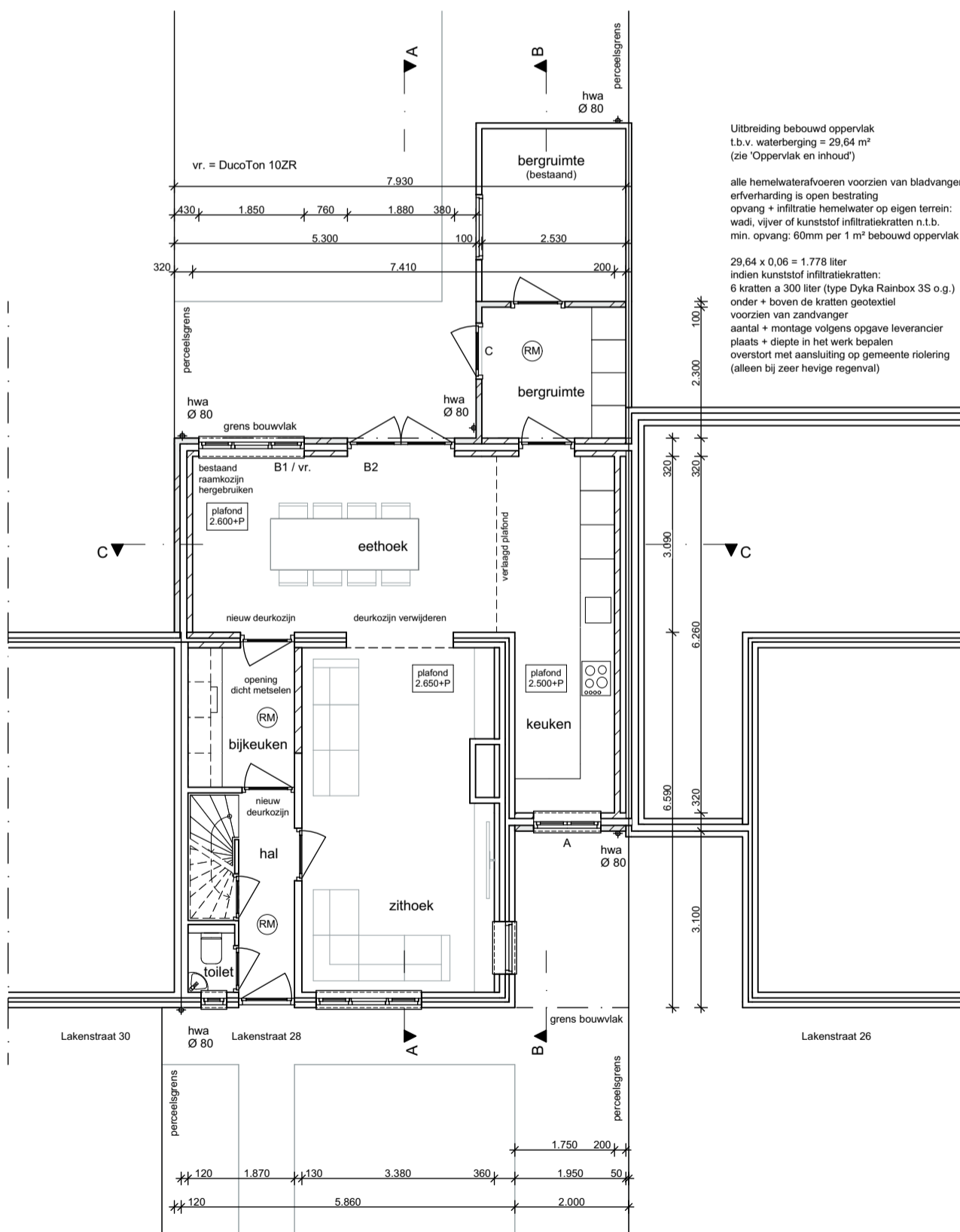
Begane grond gewijzigd



Voorgevel gewijzigd



Begane grond gewijzigd

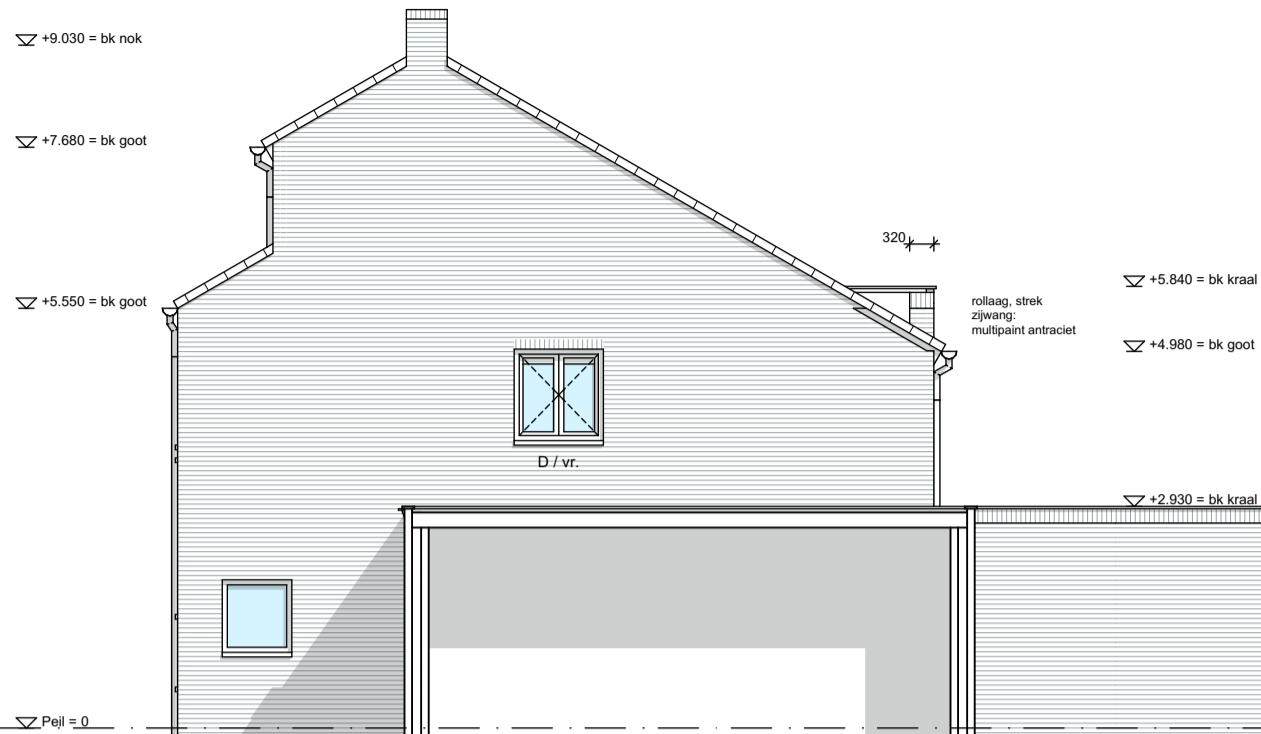


Uitbreiding bebouwd oppervlak  
t.b.v. waterberging = 29,64 m<sup>2</sup>  
(zie 'Oppervlak en inhoud')

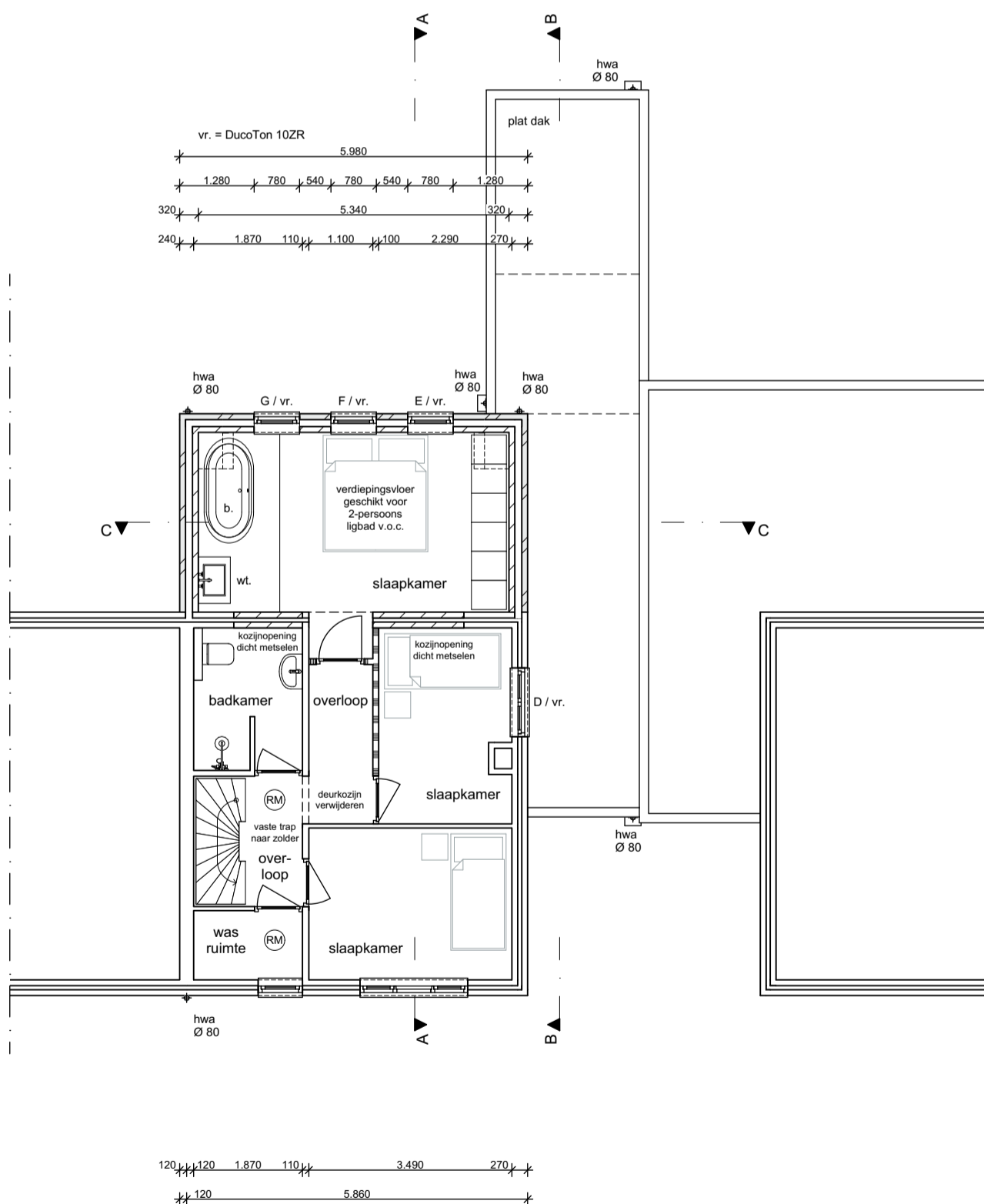
alle hemelwaterafvoeren voorzien van bladvanger  
erfverharding is open bestrating  
opvang + infiltratie hemelwater op eigen terrein:  
wadi, vijver of kunststof infiltratiekragen n.t.b.  
min. opvang: 60mm per 1 m<sup>2</sup> bebouwd oppervlak

29,64 x 0,06 = 1.778 liter  
indien kunststof infiltratiekragen:  
6 kratten a 300 liter (type Dyka Rainbox 3S o.g.)  
onder + boven de kratten geotextiel  
voorzien van zandvanger  
aantal + montage volgens opgave leverancier  
plaats + diepte in het werk bepalen  
overstort met aansluiting op gemeente riolering  
(alleen bij zeer hevige regenval)

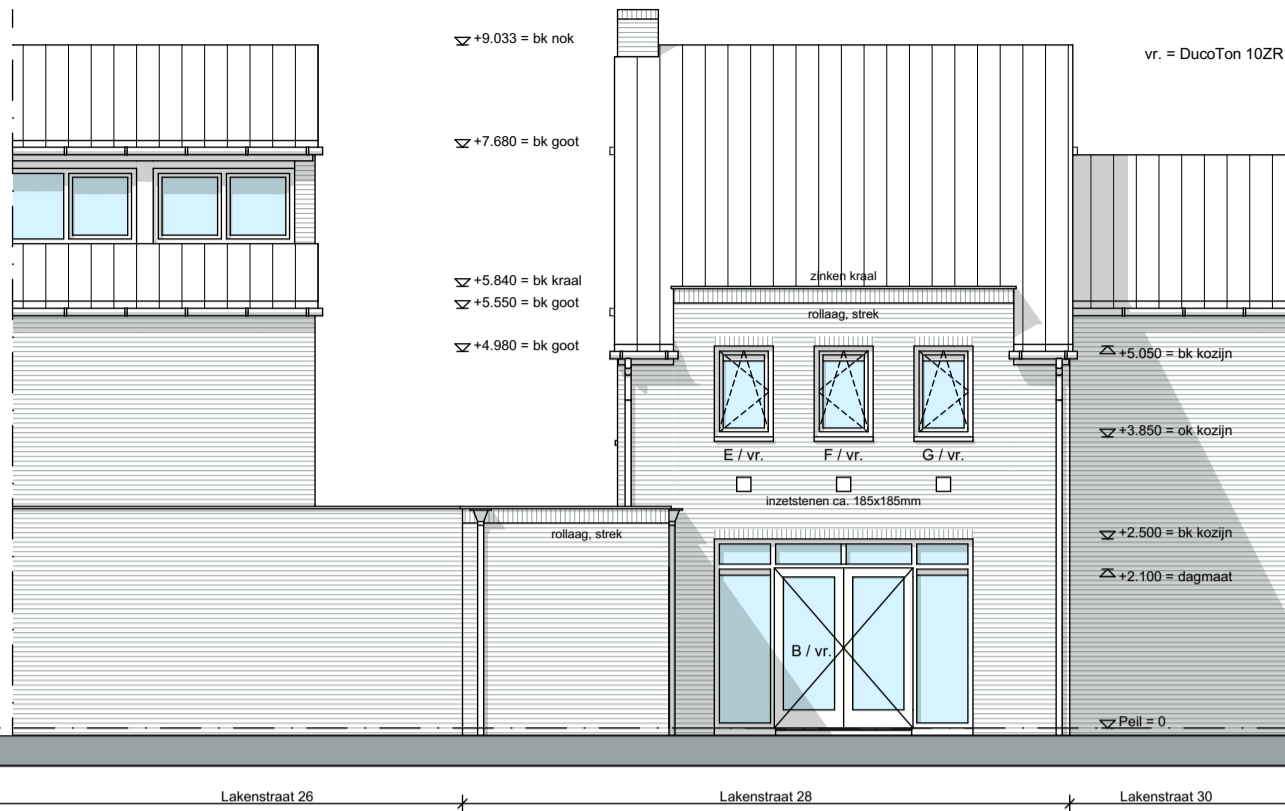
**Begane grond** gewijzigd  
Variant met bestaand kozijn merk B1



### Rechter zijgevel gewijzigd

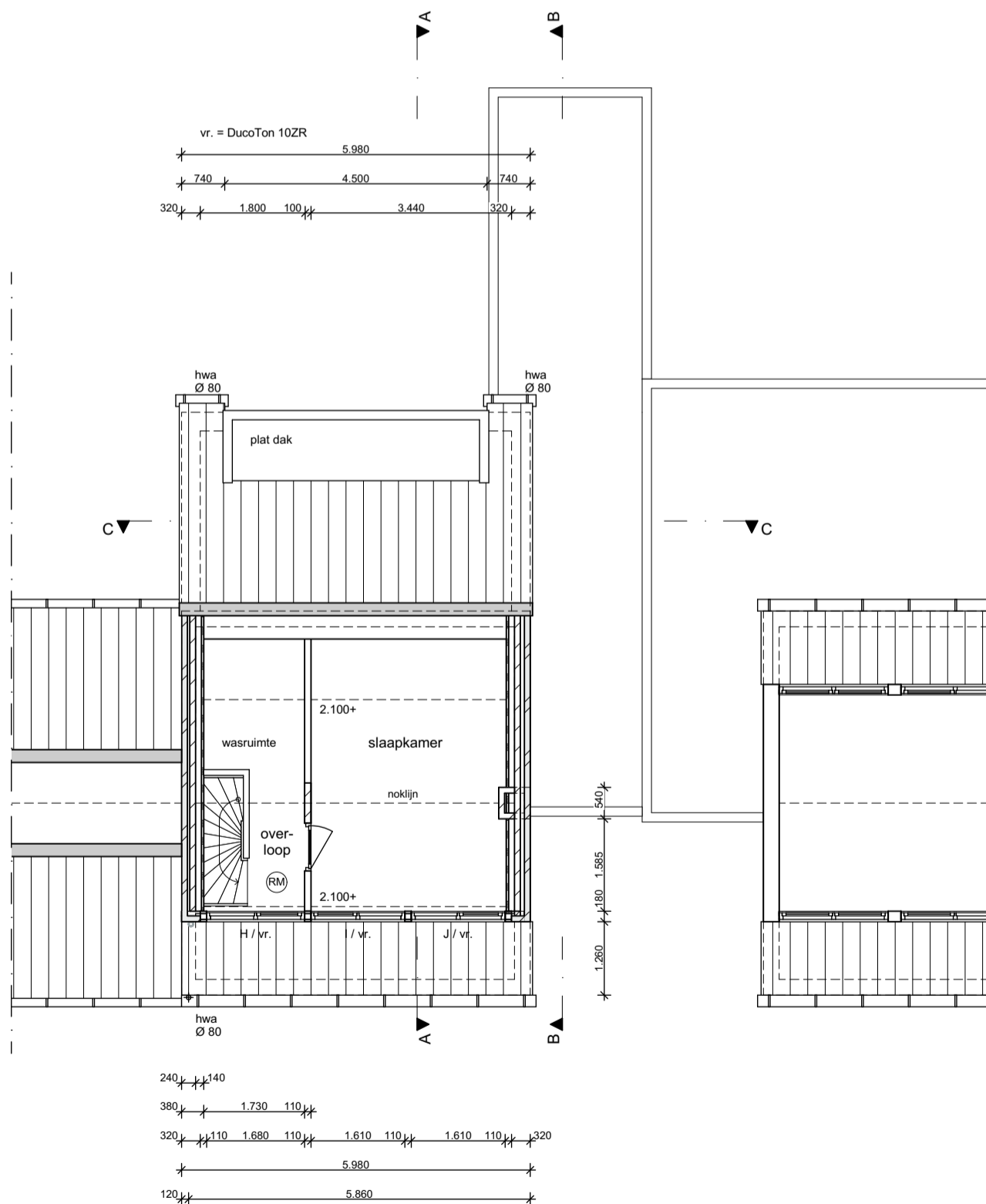


### Verdieping gewijzigd

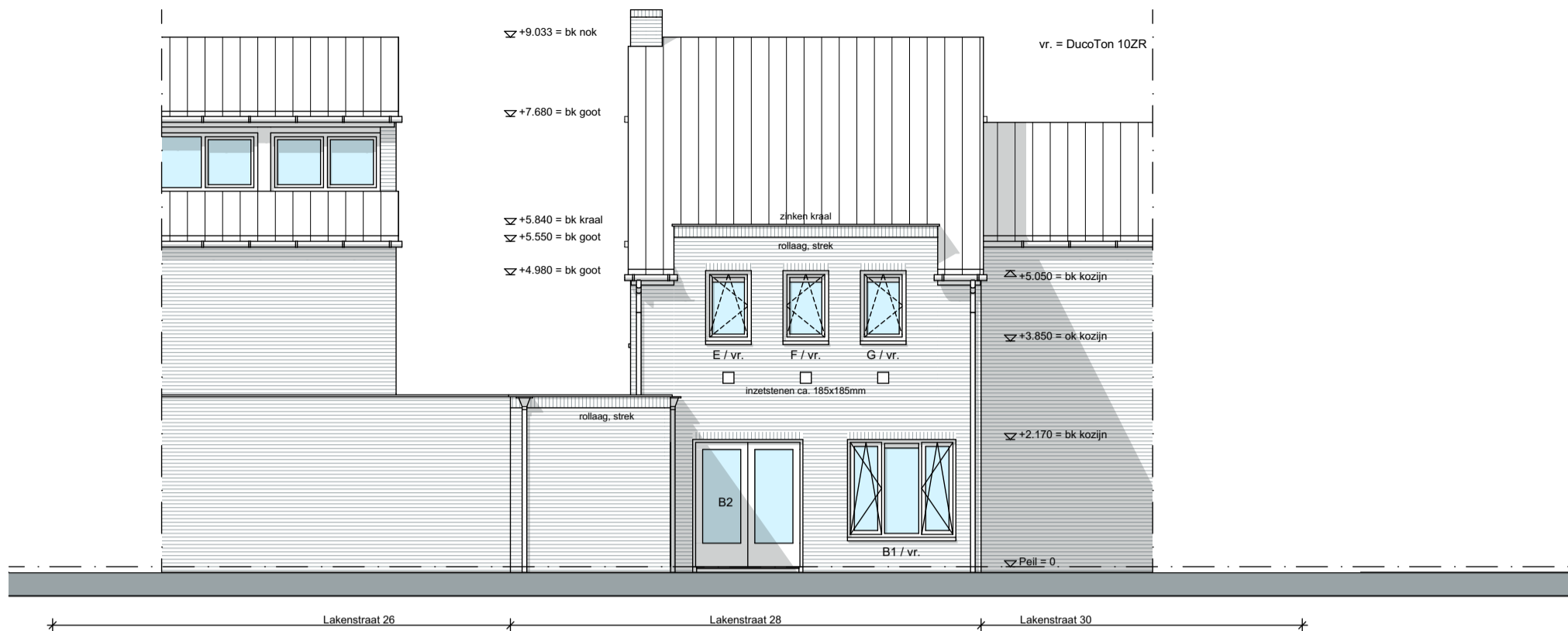


## Achtergevel gewijzigd

Variant met nieuw kozijn merk B

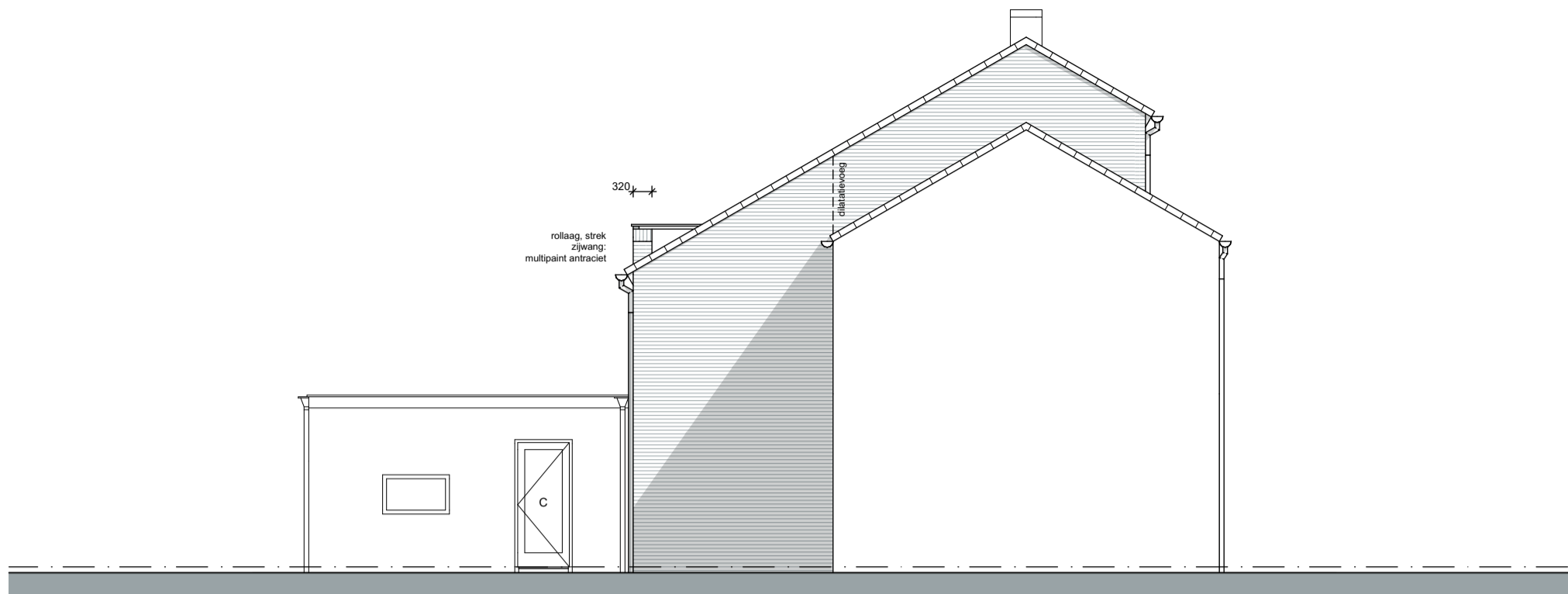


## Zolder gewijzigd



## Achtergevel gewijzigd

Variant met bestaand kozijn merk B1



## Linker zijgevel gewijzigd

### Opbouw gevels, vloer en dak

#### OPBOUW NIEUWE GEVELS

(zie ook tekening constructeur):

$R_c = 4,95 \text{ m}^2\text{K/W}$  ( $> 4,70 \text{ m}^2\text{K/W}$ )

totale dikte 320mm

bakstenen buitenblad 100mm

lagenmaat als bestaand

zwak geventileerde luchtsponw 25mm

Kingspan Kooltherm K8 spouwplaat 95mm

kalkzandsteen binnenblad 100mm

stucwerk

#### OPBOUW NIEUWE BEGANE GRONDVLOER

(zie ook tekening constructeur):

$R_c = 3,73 \text{ m}^2\text{K/W}$  ( $> 3,70 \text{ m}^2\text{K/W}$ )

afwerkvloer 20mm; tegelvloer n.t.b.

cementdekvloer 80mm waarin vloerverwarming

gewapende betonvloer met vorstrand v.o.c.

buitenzijde vorstrand voorzien van XPS perimeterisolatie

dampremmende laag (PE folie)

130mm drukvaste isolatie EPS 100/150 v.o.c.

dampremmende laag (PE folie)

goed verdicht zandpakket

#### OPBOUW NIEUWE PLATTE DAK

(zie ook tekening constructeur):

$R_c = 6,64 \text{ m}^2\text{K/W}$  ( $> 6,30 \text{ m}^2\text{K/W}$ )

EPDM / gebitumineerde dakbedekking

Kingspan Therma TR26 FM platdak plaat, dik 142mm

dampremmende laag (PE folie)

underlayment 18mm

houten balklaag v.o.c.

rachelwerk 20x46mm h.o.h. 400mm

gipsstucplaat 9,5mm

stucwerk

#### OPBOUW NIEUWE HELLEND DAK

(zie ook tekening constructeur):

$R_c = 6,54 \text{ m}^2\text{K/W}$  ( $> 6,30 \text{ m}^2\text{K/W}$ )

Keramische OVH dakpannen

ventilatie dakpannen volgens opgave leverancier

panlatten 25x38mm

tengels 18mm

waterkerende dampopen folie

geïsoleerde dakelementen Isobouw SlimFix 6.3 3/3, dik 201mm

montage en detaillering volgens opgave leverancier

alle kieren/naden/dakdoorvoeren luchtdicht uitvoeren

gordingen/spanten v.o.c.

optie plafonduafwerking:

rachelwerk 20x46mm h.o.h. 300mm

gipskartonplaat 9,5mm

stucwerk

### Kleur- en materiaalstaat

ALGEMEEN : alle kleuren, materialen en detaillering als bij bestaand woonhuis

ONDERDEEL	MATERIAAL	KLEUR
Gevels	Metselwerk, waalformaat	Bruin-geel
Voegwerk	Voegmortel, verdiept	Grijs
Muurafdekking	Zinken dekljst met kraal	Naturel
Dakbedekking hellend	Keramische dakpan	Oranje-rood
Dakbedekking plat	EPDM / bitumen	Antraciet
Boeidelen	Multipaint	Antraciet
Hemelwaterafvoeren	Zink	Naturel
Kozijnen en ramen	Kunststof	Gebroken wit
Deuren	Kunststof	Antraciet

### Algemeen

- 0+Peil = bovenkant bestaande begane grondvloer

- Alle constructieonderdelen volgens opgave constructeur  
- Stalen delen in buitengevels; volbad verzinkt

- Alle nieuwe binnendeurkozijnen: dagmaat en deurhoogte als bestaand, tenzij anders aangegeven

- Nieuwe lagenmaat als bestaand  
- Alle nieuwe kozijnhoogtes afstemmen op de (bestaande) lagenmaat  
- Maatvoering nieuwe kozijnen vanaf Peil  
- Neggemaat buitenkozijnen ca. 70mm  
- Nieuwe buitenbeglazingen; dubbelglas HR++  
- Definitieve detaillering kozijnen in overleg met leverancier te bepalen

### Ventilatie

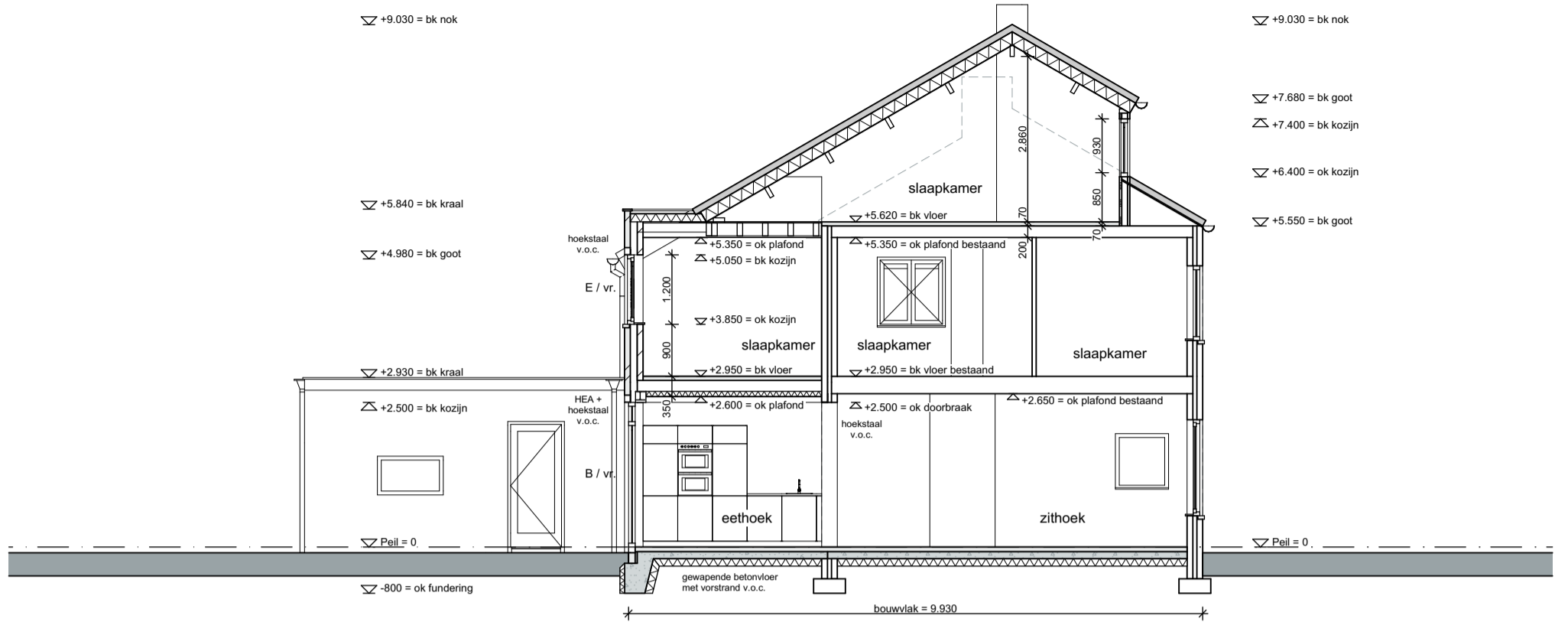
mechanische luchtafvoer:

toilet : minimaal 7 dm<sup>3</sup>/s  
badkamer : minimaal 14 dm<sup>3</sup>/s  
keuken : minimaal 21 dm<sup>3</sup>/s

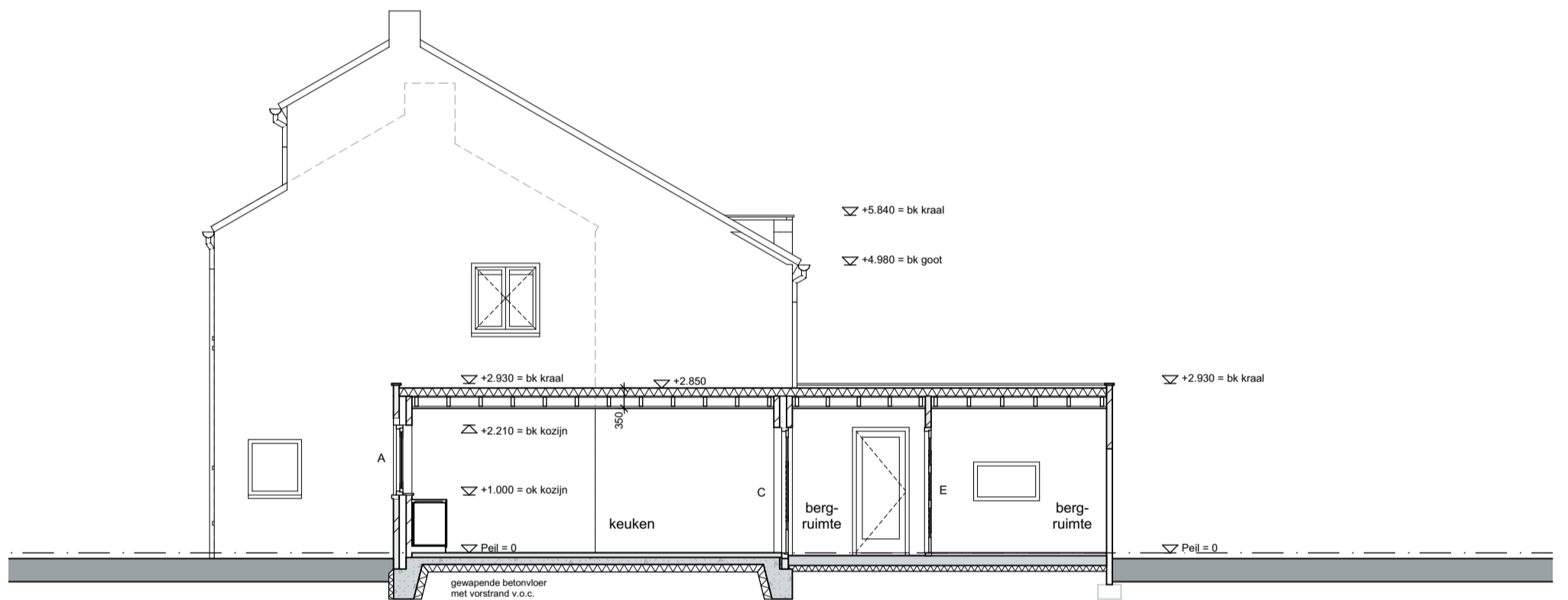
alle luchtafvoer direct naar buiten

luchttoevoer via ventilatieroosters  
in omliggende verblijfsruimten

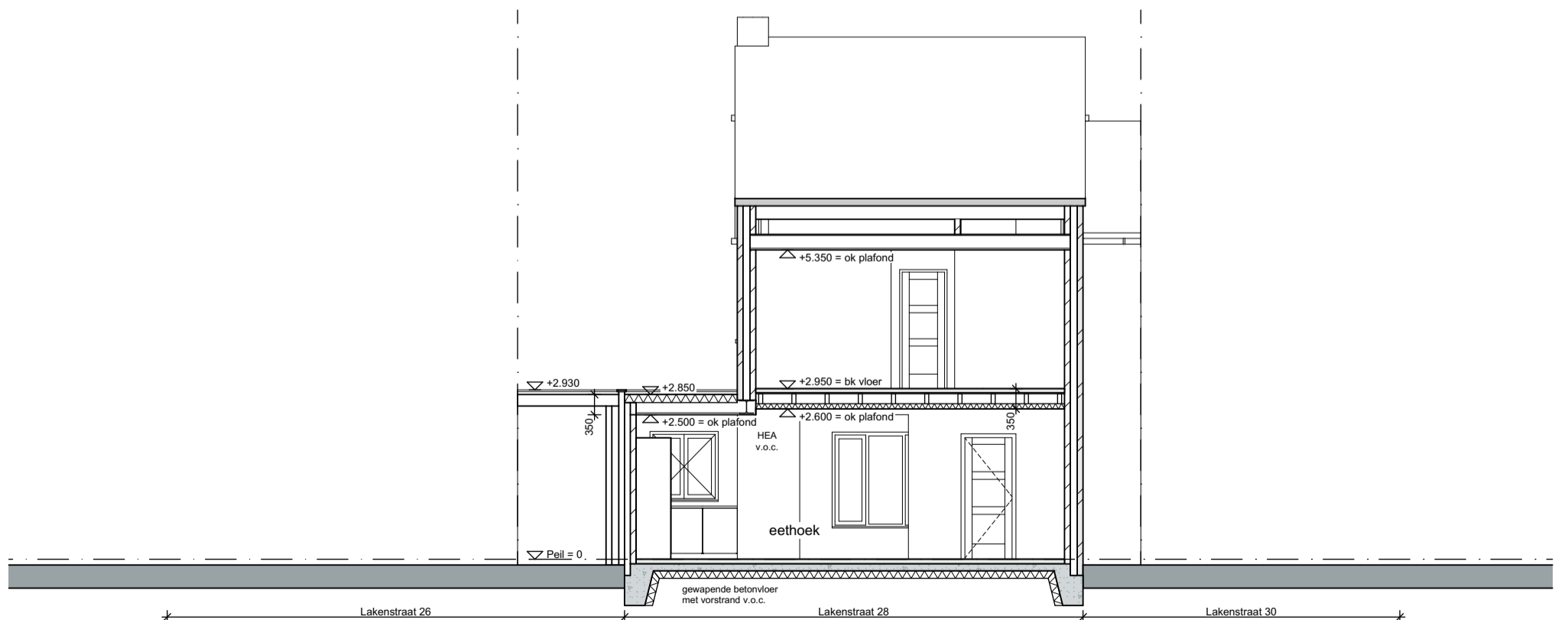




Doorsnede AA gewijzigd



Doorsnede BB gewijzigd

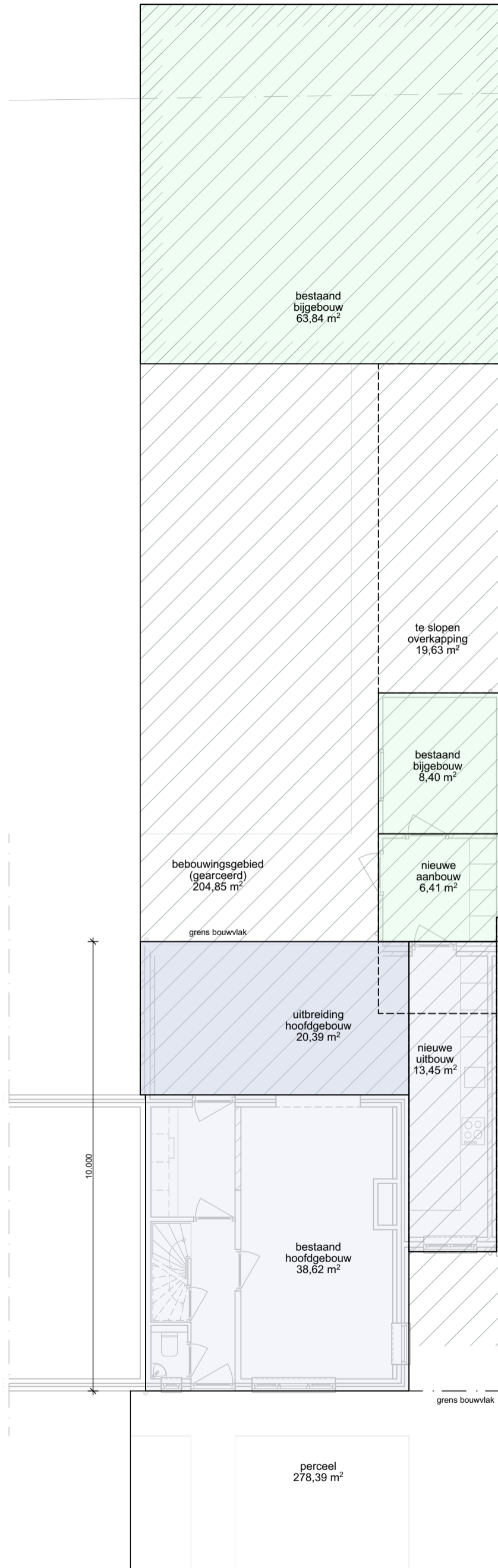


Doorsnede CC gewijzigd

## Oppervlak en inhoud

Bebouwd oppervlak	hoofdgebouw	bestaand	38,62 m <sup>2</sup>	
	bijgebouw	bestaand	63,84 m <sup>2</sup>	
	bijgebouw	bestaand	8,40 m <sup>2</sup>	
	overkapping	te slopen	19,63 m <sup>2</sup>	
	bijgebouw	te slopen	10,61 m <sup>2</sup>	
	overkapping	te slopen	10,34 m <sup>2</sup>	
<b>Bebouwd oppervlak totaal</b>			<b>bestaande situatie</b>	<b>151,44 m<sup>2</sup></b>
Bebouwd oppervlak	hoofdgebouw	bestaand	38,62 m <sup>2</sup>	
	hoofdgebouw	uitbreiding	20,39 m <sup>2</sup>	
	uitbouw	nieuw	13,45 m <sup>2</sup>	
	aanbouw	nieuw	6,41 m <sup>2</sup>	buiten bouwvlak 6,41 m <sup>2</sup>
	bijgebouw	bestaand	63,84 m <sup>2</sup>	buiten bouwvlak 63,84 m <sup>2</sup>
	bijgebouw	bestaand	8,40 m <sup>2</sup>	buiten bouwvlak 8,40 m <sup>2</sup>
<b>Bebouwd oppervlak totaal</b>			<b>nieuwe situatie</b>	<b>151,11 m<sup>2</sup></b>
			<b>buiten bouwvlak</b>	<b>78,65 m<sup>2</sup></b>
Inhoud	hoofdgebouw	bestaande situatie	259,99 m <sup>3</sup>	
	dakopbouw	nieuw	45,01 m <sup>3</sup>	
	uitbreiding hoofdgebouw	nieuw	129,43 m <sup>3</sup>	
	uitbouw	nieuw	40,35 m <sup>3</sup>	
<b>Inhoud totaal</b>			<b>nieuwe situatie</b>	<b>474,78 m<sup>3</sup></b>
Bruto vloeroppervlak (BVO)		bestaande situatie	115,86 m <sup>2</sup>	
<b>Bruto vloeroppervlak (BVO)</b>		<b>nieuwe situatie</b>	<b>183,33 m<sup>2</sup></b>	
Gebruiksoppervlak (GBO)		nieuwe situatie	126,10 m <sup>2</sup>	
Oppervlak verblijfsgebied (VG)		nieuwe situatie	93,65 m <sup>2</sup>	
Perceel			278,39 m <sup>2</sup>	
Bebouwingsgebied			204,85 m <sup>2</sup>	

	20,39 m <sup>2</sup>	(uitbreiding hoofdgebouw)
	13,45 m <sup>2</sup> +	(nieuwe uitbouw)
	6,41 m <sup>2</sup> +	(nieuwe aanbouw)
	10,61 m <sup>2</sup> -	(te slopen bijgebouw)
<b>Uitbreiding bebouwd oppervlak t.b.v. waterberging</b>	<b>29,64 m<sup>2</sup></b>	



## Oppervlakken gewijzigd