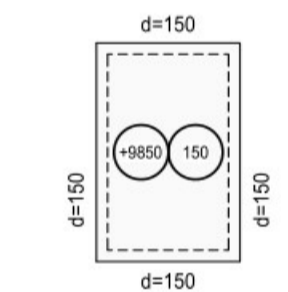
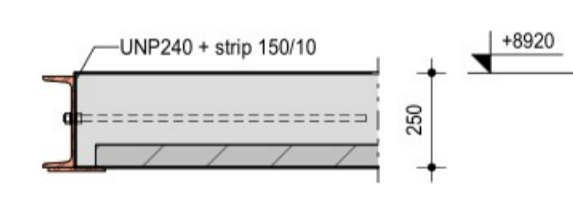


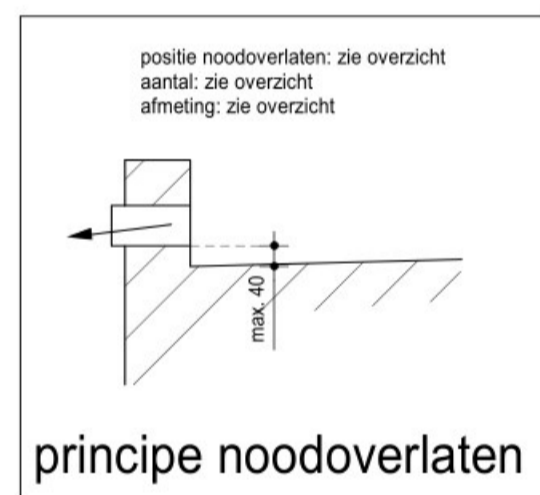
dakvloer



liftdak



detail 3.01



principe noodoverlaten

PEIL = nader te bepalen
 BRANDWERENDHEIDSEIS HOOFDDRAAGCONSTRUCTIE: 90 MINUTEN (STALEN ONDERDELEN BRANDWEREND BEKLEEDEN)
 BRANDWERENDHEIDSEIS GALERIJ: 30 MINUTEN

RENVOOI ALGEMEEN

	betonconstructie op vloer		doorgaande kolom
	betonconstructie onder vloer		kolom boven
	dragend kbst onder vloer		kolom onder
	lijnlasten op vloer		
	sparing in vloer		

- UITGANGSPUNTEN
- maatvoering in mm, tenzij anders vermeld
 - maatvoering gebaseerd op tekening architect, voor ontbrekende maatvoering zie tekening architect
 - maatvoering controleren

- OPMERKINGEN
- voor vloerbelastingen, punt- en lijnlasten zie statische berekening
 - kwaliteit kalkzandsteen: D=175 CS36 gelijmd / D=300 CS12 gelijmd
 - oplegglengte binnenlateien $\geq 1.5 \times$ hoogte latei (tenzij anders vermeld, minimale oplegglengte 150mm)
 - stalen lateien in contact met buitenlucht thermisch verzinken
 - bij opleggingen van prefab betonnen vloerelementen op stalen liggers, zelfklevend oplegrubber toepassen
 - lateien in kalkzandsteenwanden vlg leverancier (niet vloerdragend uitvoeren)
 - versterkte stroken in breedplaatvloeren zijn niet aangegeven

RENVOOI STAALCONSTRUCTIE

KWALITEIT VIERKANTE KOKERS $b \leq 100$ mm:	S235 (tenzij anders vermeld)	KWALITEIT SFB/THQ:	S355
KWALITEIT VIERKANTE KOKERS $b > 100$ mm; $t < 8$ mm:	S275 (tenzij anders vermeld)	KWALITEIT RONDE BUIZEN:	S235 (tenzij anders vermeld)
KWALITEIT VIERKANTE KOKERS $b > 100$ mm; $t \geq 8$ mm:	S355	KWALITEIT OVERIGE WALSPROFIELEN:	S235 (tenzij anders vermeld)
KWALITEIT RECHTHOEKIGE KOKERS $b \times h \leq 200$ mm:	S235 (tenzij anders vermeld)	LASDIKTE:	vlg detailberekening
KWALITEIT RECHTHOEKIGE KOKERS $b \times h > 200$ mm; $t < 8$ mm:	S275 (tenzij anders vermeld)	MINIMALE BOUTKWALITEIT:	8.8
KWALITEIT RECHTHOEKIGE KOKERS $b \times h > 200$ mm; $t \geq 8$ mm:	S355	MINIMALE ANKERKWALITEIT:	4.6 (voor in te storten ankers)
uitgangspunt: koker- en buisprofielen koudgevormd (CF) tenzij anders vermeld (HF), overige profielen warmgewalst			8.8 (voor boor- en lijnankers)

- OPMERKINGEN
- staalconstructie ondersabelen met krimparme mortel K70
 - er mogen geen gebogen draadeinden toegepast worden als kolomanker
 - detailberekening staalconstructie vlg leverancier (in details aangegeven bouten/plaatdikten etc. zijn indicatief)

RENVOOI BETONCONSTRUCTIE

ONDERDEEL BETONCONSTRUCTIE	STERKTEKLASSE	MK (MAATGEVEND)
wanden	C30/37	XC4
opstort breedplaat	C30/37	XC1
prefab	C45/55	XF4

appartementen "de Meente" te Genemuiden

PROJECT NR. 22-202	TEKENING NR. DO-301	DATUM 29-07-2022
ONDERDEEL dakvloer	FASE definitief ontwerp	STATUS definitief
SCHAAL 1:100	SCHAAL DETAILS 1:20	WUZINGEN
OPDRACHTGEVER LUCASSEN	CONSTRUCTEUR dgb	TEKENAAR mjn