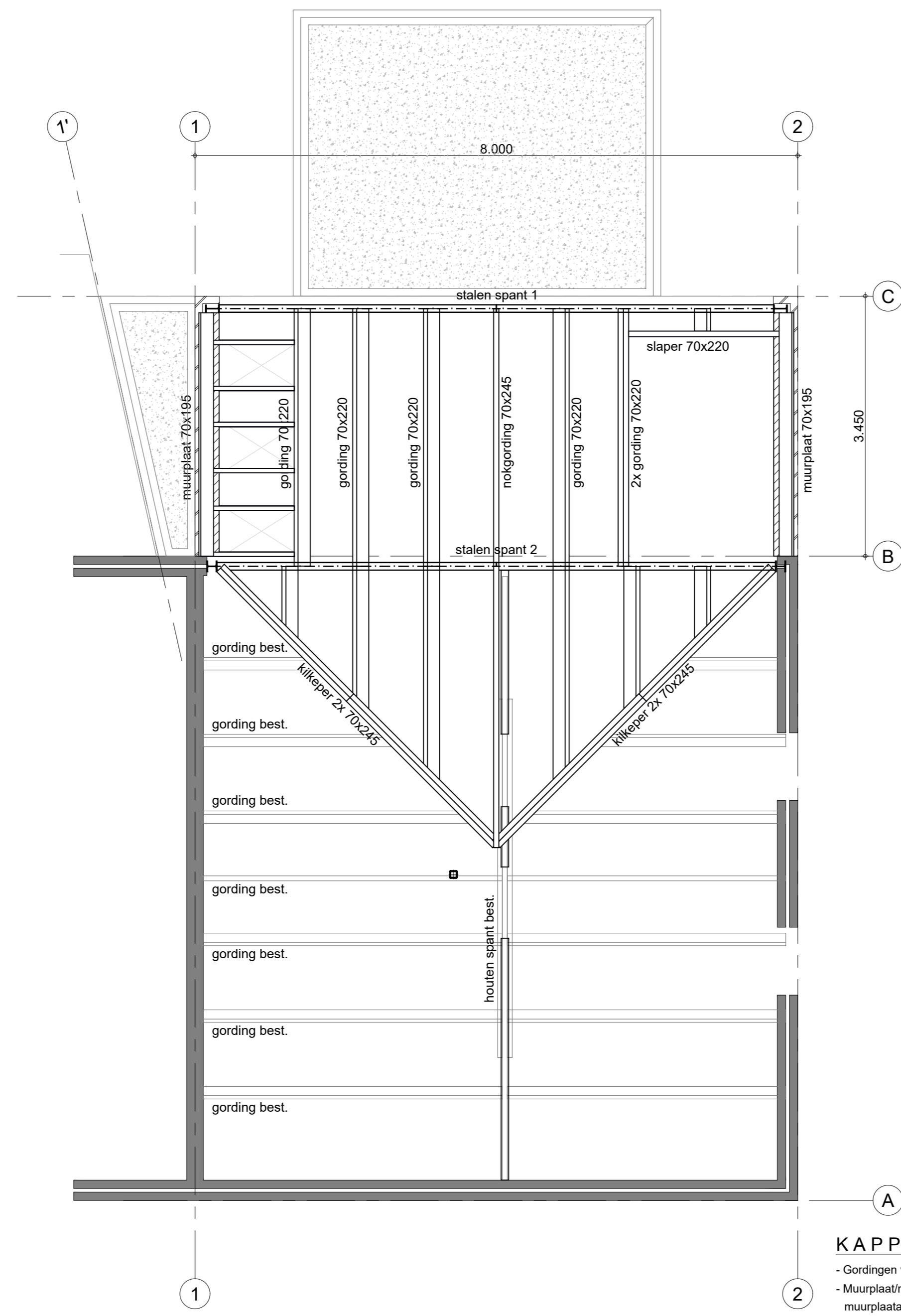


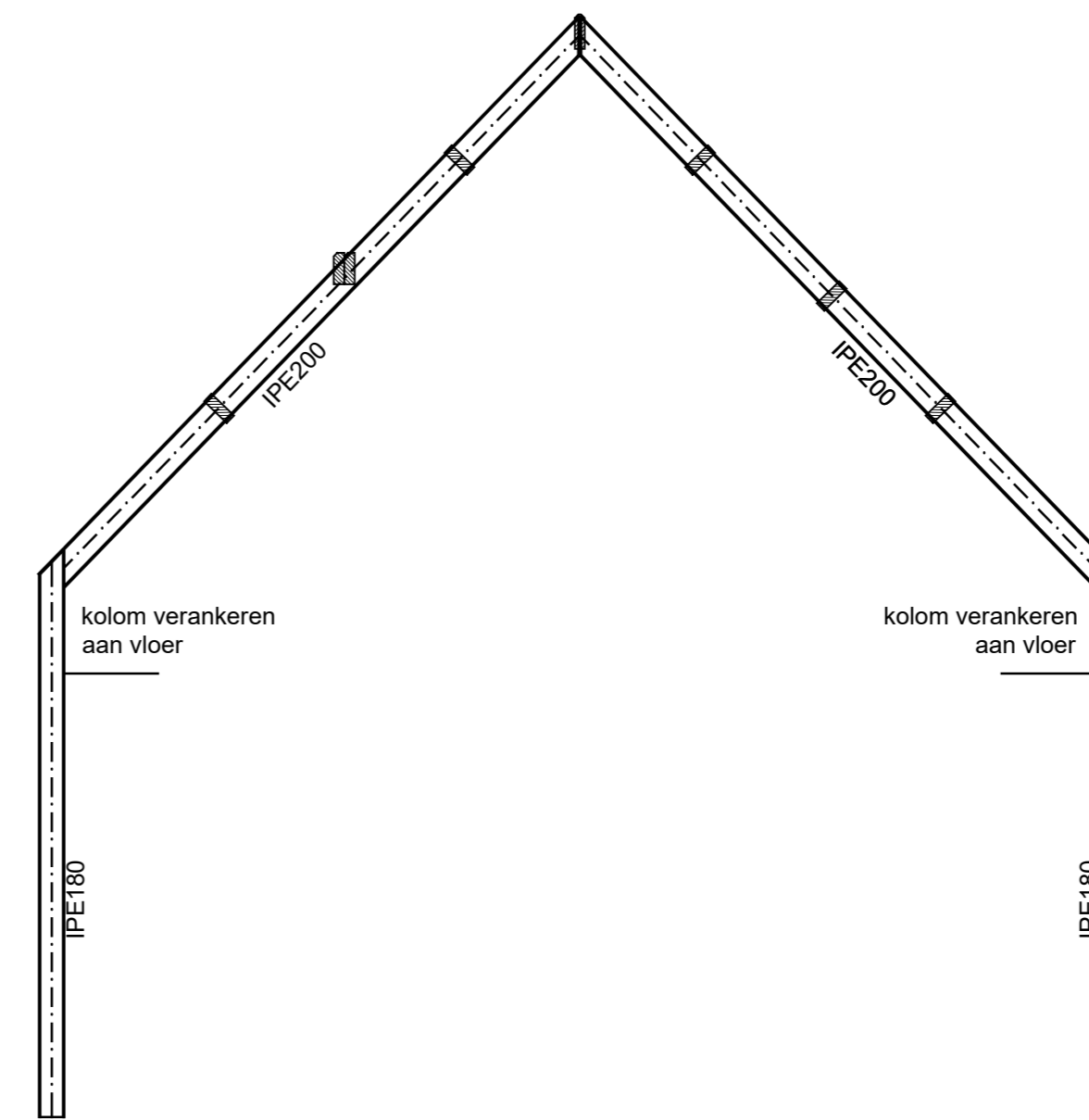
VLIERING

- Houten balklaag conform tekening
 - Houten balklaag verankeren aan metselwerk d.m.v. balklaagankers.
 - Stalen oplegprofielen volgens berekening en tekening fabrikant.
 - Alle houtverbindingen volgens Eurocode 5 en ter controle aan ons bureau.
- Vliering
- Veranderlijke belasting: 1.75 kN/m²

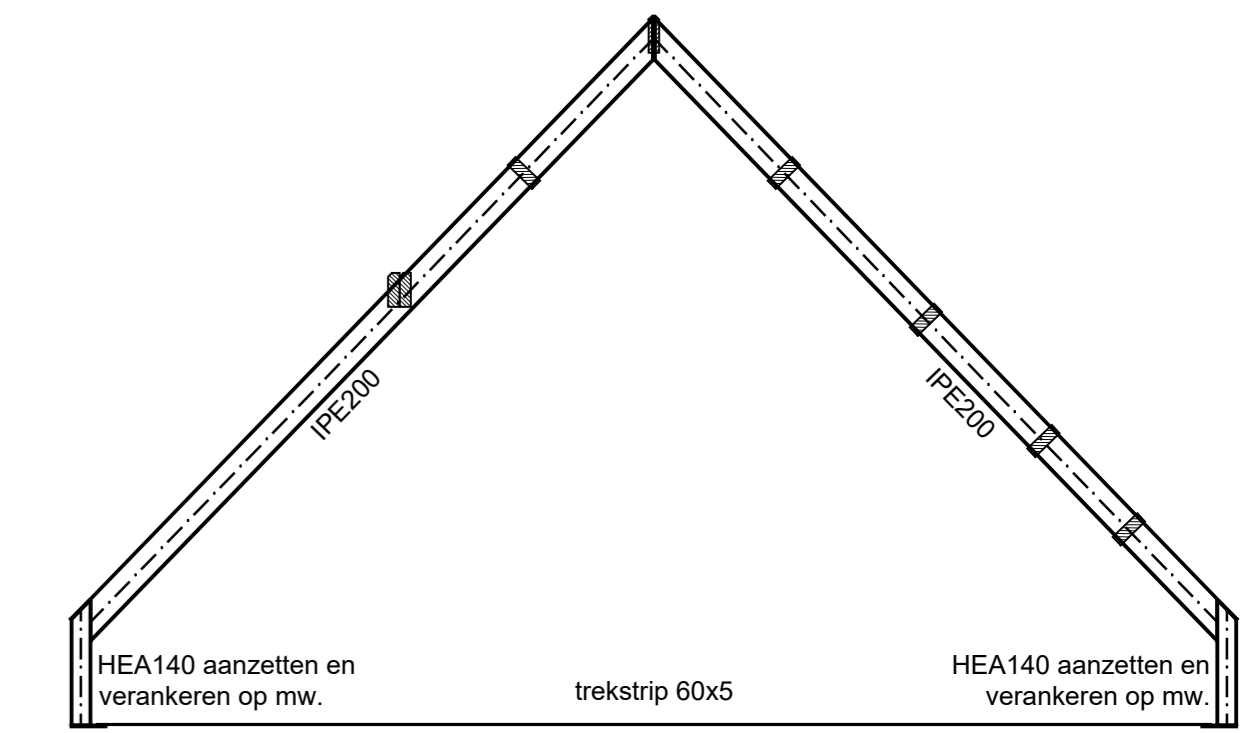


KAPLAN

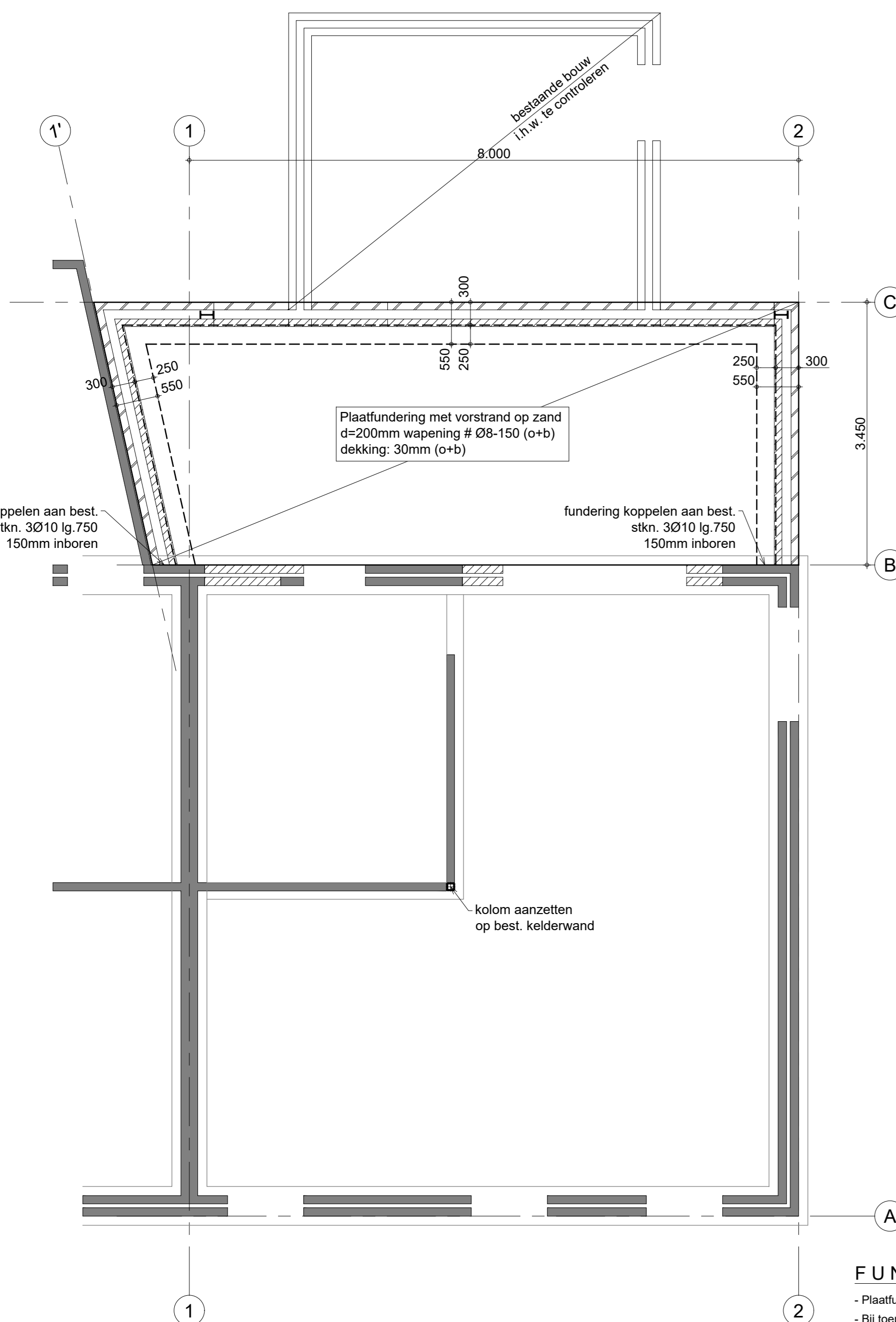
- Gordingen volgens tekening
- Muurplaatrandbalk verankeren aan metselwerk/voet middels muurplaatankers Ø12 h.o.h. 100mm.
- Gordingen verankeren aan metselwerk middels storm-opwaalankers.
- Gordinglassen 4-zijdig steunen tegen afschuiving cq. wegdraaien.
- Daplaten extra vernagelen aan gordinggal in verband met afschuiving.
- Alle houtverbindingen volgens EUROCODE 5 en ter controle aan ons bureau.
- Sterkteklasse C18, tenzij anders aangegeven.



PRINCIPE STALEN SPANT 1
schaal 1:50

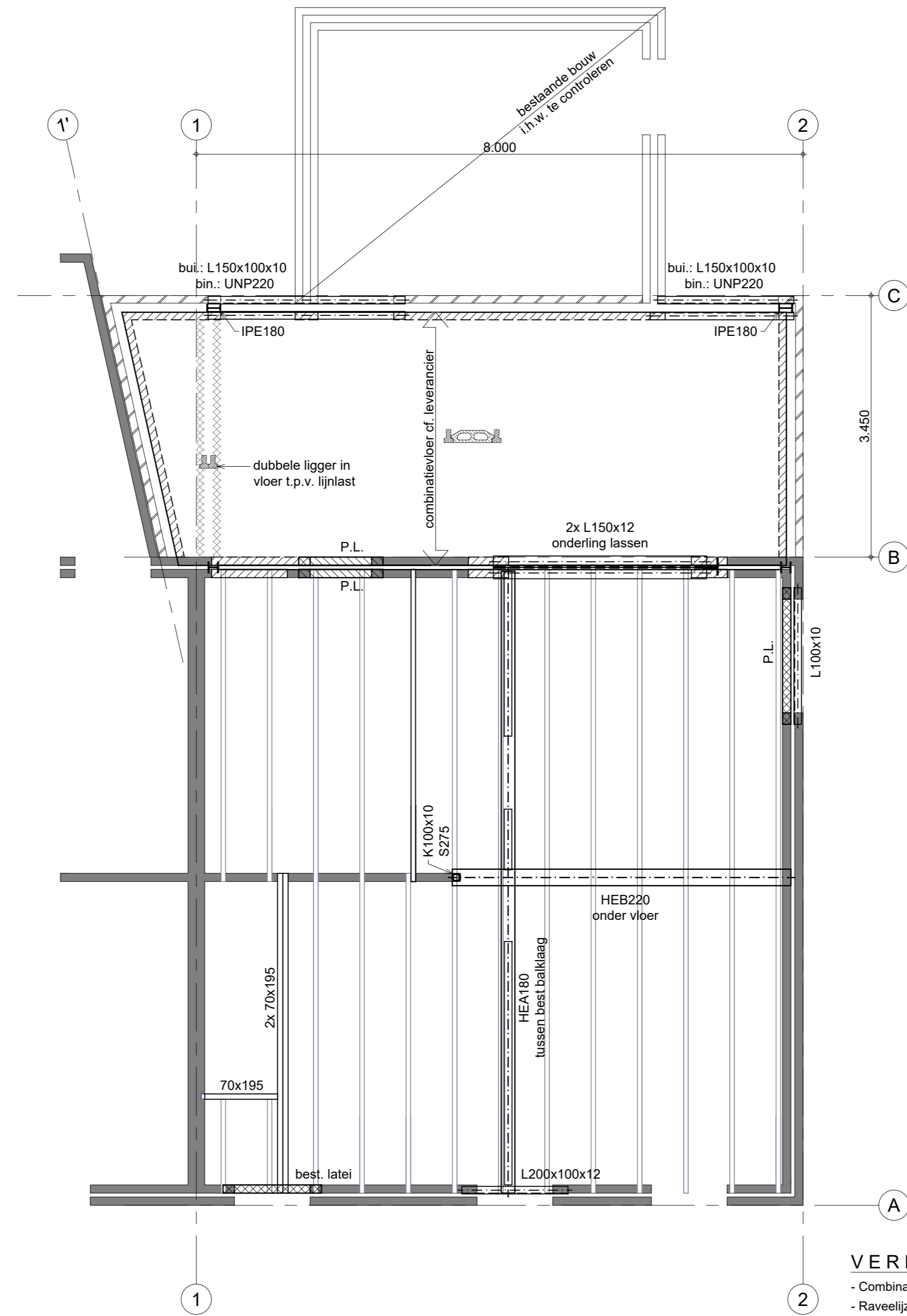


PRINCIPE STALEN SPANT 2
schaal 1:50



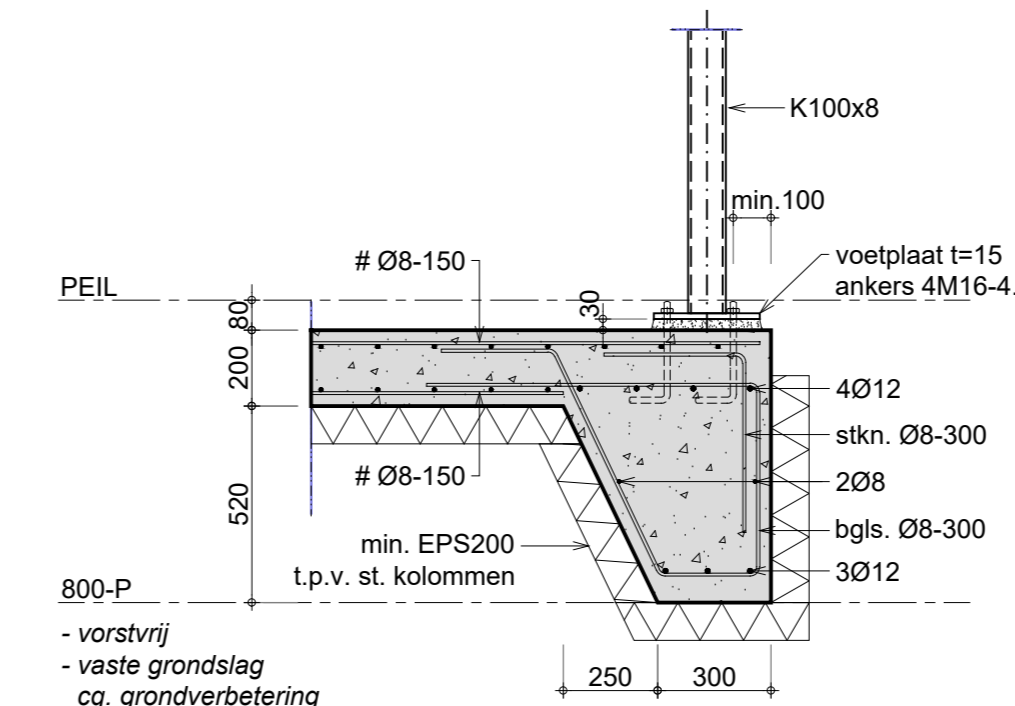
FUNDERING

- Plaatfundering met vorstrand aanzetten op vaste grondslag te bepalen aan de hand van sonderingen.
- Raadvolgers volgens opgave vloerleverancier.
- Bij toepassen van grondverbetering conspuwstand minimaal 5 N/mm²
- Mileuklasse XC2/XC3 Betondekking onder: 30 mm Betondekking boven: 30 mm
- Betonwalfact: C20/25

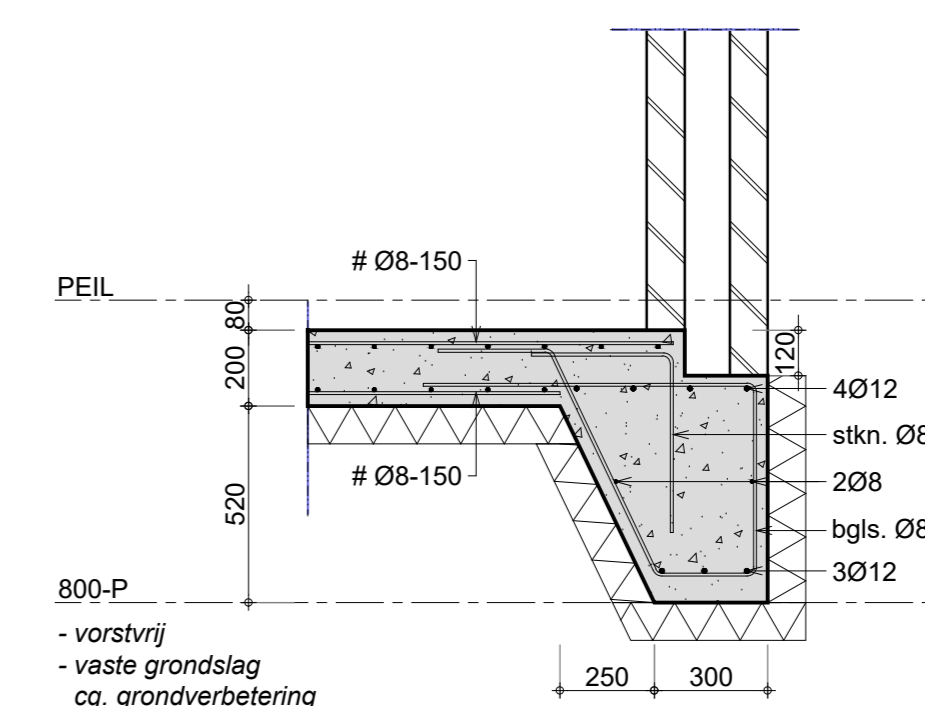


VERDIEPINGSVLOER AANBOUW

- Combinatievloer volgens tekening en berekening fabrikant, ter controle aan constructeur.
- Raadvolgers volgens opgave vloerleverancier.
- Tijdens het aanbrengen van de vloerelementen de stalen liggers onderstempen.
- Koppelpogingen d.m.v. centereestrip, volgens opgave fabrikant.
- Voegvulling aanbrengen nadat vloerelementen conform tegelen en verwerkingvoorschriften zijn geplaatst.
- Gehele vloer voorzien van drukslag, waarin Ø8-150 korrel diameter 16mm.
- Stempels verwijderen nadat alle verankeringen zijn aangebracht en drukslag of aanstortingen voldoende verhard zijn.
- Mileuklasse: XC1 - Veranderlijke belasting: 1.75 kN/m²
- Rustende belasting: 1.10 kN/m² - Lichte scheidingwanden: 0.80 kN/m²



Principe detail vorstrand
schaal 1:20



Principe detail vorstrand
schaal 1:20

HOUTCONSTRUCTIES

Houtconstructies:	Eurocode 5	Houtverbindingen:	Eurocode 5 / conform leverancier
Houtsoort:	europese naaldbout	Constructieve belasting:	OSB3 / onderfymet
Sterkteklasse:	C24 (constructief hout)	Duurzaamheidsklasse:	III (standaard constructiehout)
Houtlijm:	D4 (constructief watervast)	II (hout in buitensituatie)	I (hout in grondcontact)

- Hout in contact met steenachtige materialen en kops hout dat in contact staat met vocht voorzien van ten minste 2 lagen merie
- Verbindingsmiddel in buitensituatie d-6 uitvoeren in roestvaststaal
- Samengestelde houtprofielen volgens specificatie leverancier

- Bovenstaande gegevens zijn van toepassing tenzij anders aangegeven

METSELWERKCONSTRUCTIES

Mortels conform:	Eurocode 6	standaard:	CS12 / PM20
Genormaliseerde druksterkte conform:	Eurocode 6	- klinkers:	CS20 / PM25
Druksterkte lijnwerk minimaal:	12.5 N/mm²		
Druksterkte mortel minimaal:	10.0 N/mm²	wanden dik 100mm, tenzij anders aangegeven	
Gemiddeld aantal spouwankers conform:	CUR71		
Dilatatie volgens opgave fabrikant, ter controle aan ons bureau			

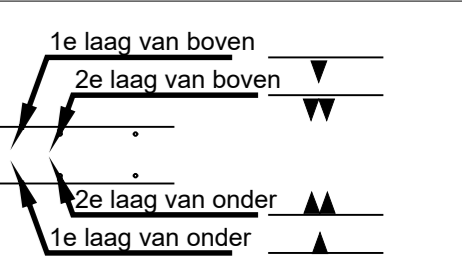
STAALCONSTRUCTIES

Staalconstructies:	Eurocode 3	Stelspeel:	Volgens CUR-Aanbeveling 24 i.c.m. NEN-EN 206+ NEN 8005, krimpame cementsgebonden mortels met een karakteristieke druksterkte min. K50
Staalwalfact:	S235JR (tenzij anders aangegeven)	Mortel:	Sort: type en verwerking vlgv. opgave fabrikant
Boufwalact:	8.8	Behandeling staal:	Stalen latten 1 p v buitenblad thermisch verzinken; stalen liggers indien niet thermisch verzinkt geheel meenik uitgezonderd de vlakken welke in aansluiting komen met beton
Ankerwalfact:	4.6		
Lasverbinding:	a = 5mm (tenzij anders aangegeven)		

- Detailberekening verbindingen staalconstructie volgens tekening/berekening staalleverancier
- Staalconstructie onder Peil bitumenen of omstorten met beton
- Voorzorgen voor beplating, kozijnen en overheaddeuren vlgv. fabrikant/leverancier

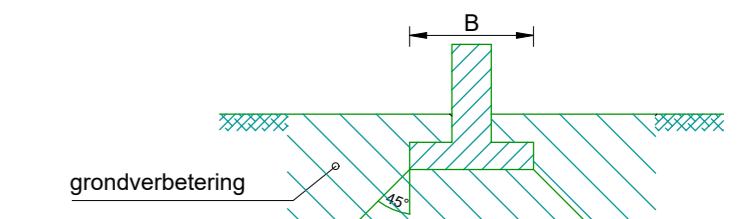
BETONCONSTRUCTIES

Betonconstructies:	Eurocode 2		
Betonwalfact:	C20/25		
Staalwalfact:	B500		
Mileuklasse:	XC2/XC3		
Verankeringslengte:	47x staafdiameter		
Betondekking:	70 mm onder/ 30 mm boven		
- Beslisgegevens toepassen	(tenzij anders aangegeven)		



FUNDERING

- Fundering aanzetten op vaste grondslag te bepalen aan de hand van sonderingen
- C.a. in overleg met gemeente
- Bij toepassen van grondverbetering conspuwstand minimaal 5 N/mm²
- Mileuklasse: XC2/XC3 Betondekking onder: 30mm Betondekking boven: 30mm



OPMERKING

- Exacte maatvoering volgens bestek/tekening architect
- Hulpstaal volgens tekening architect

BOUWAANVRAAG

Constructie overzicht

project: Verbouw woning a.d. Papenvoort 69 te Geldrop
opdrachtgever: WJH Bouw

datum: 28-06-2024 06-10-2024
schaal: 1:50/20/10
formaat: A0
doosnr: 2430 B-01