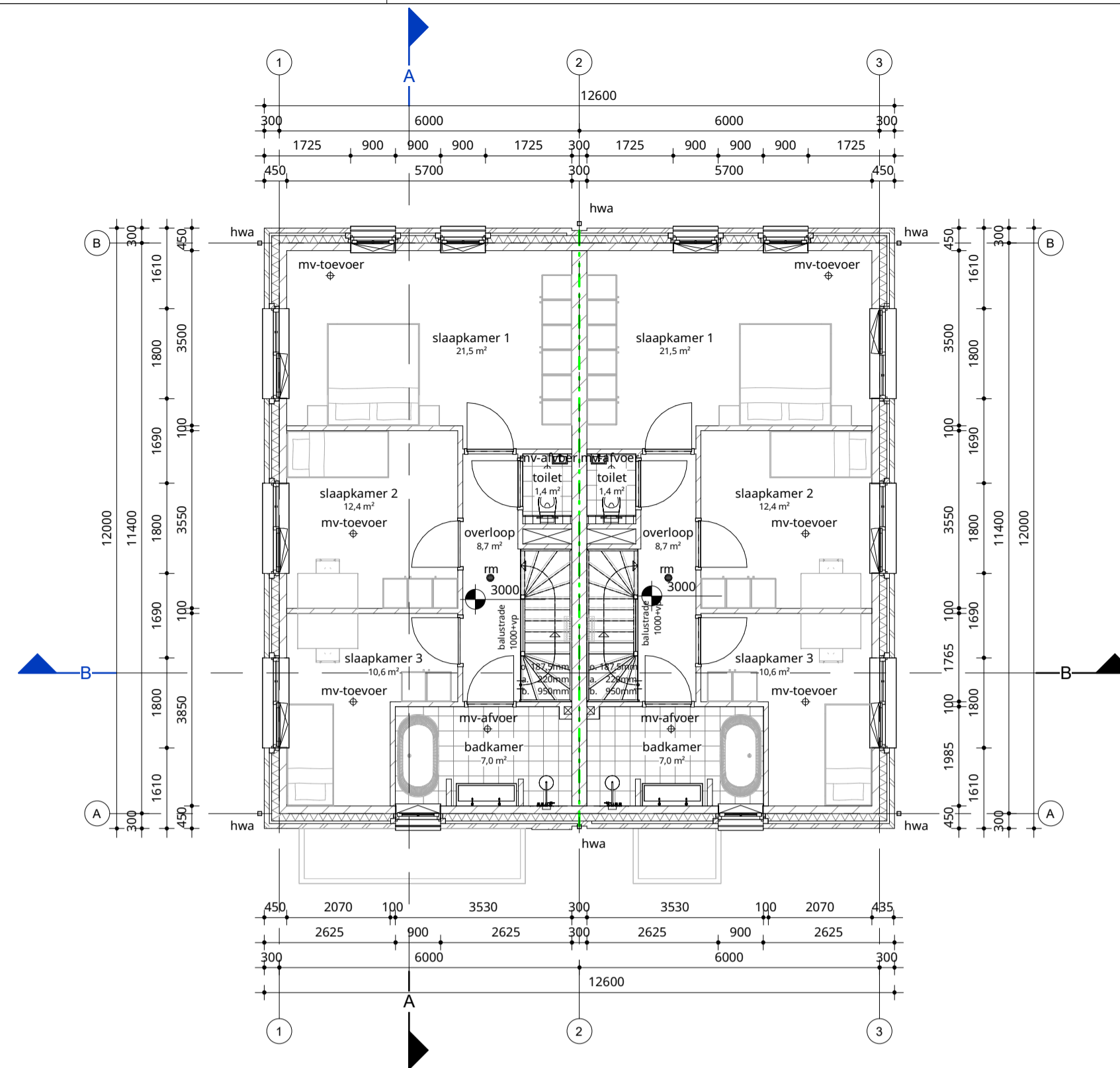


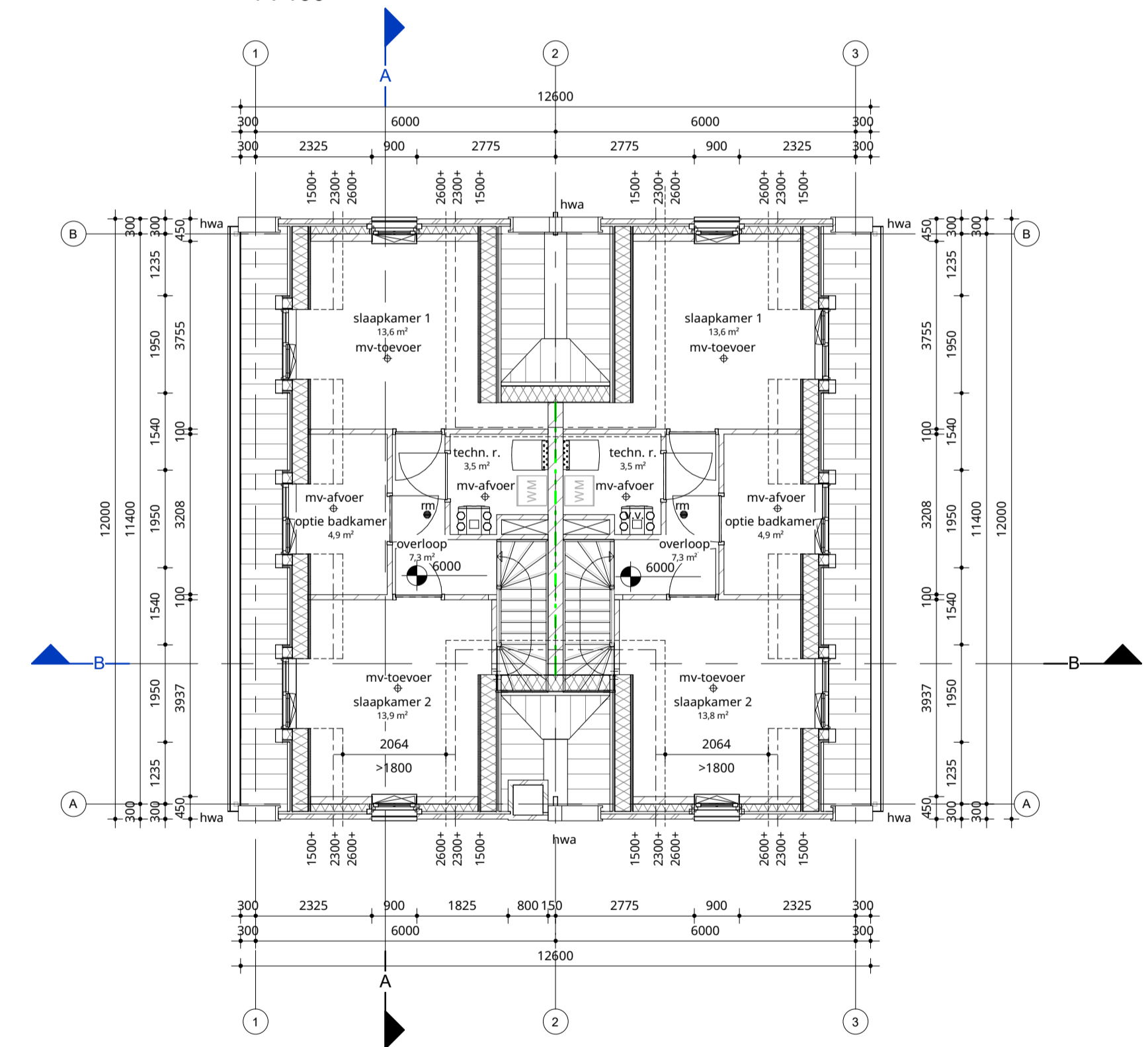
Begane grond

1 : 100



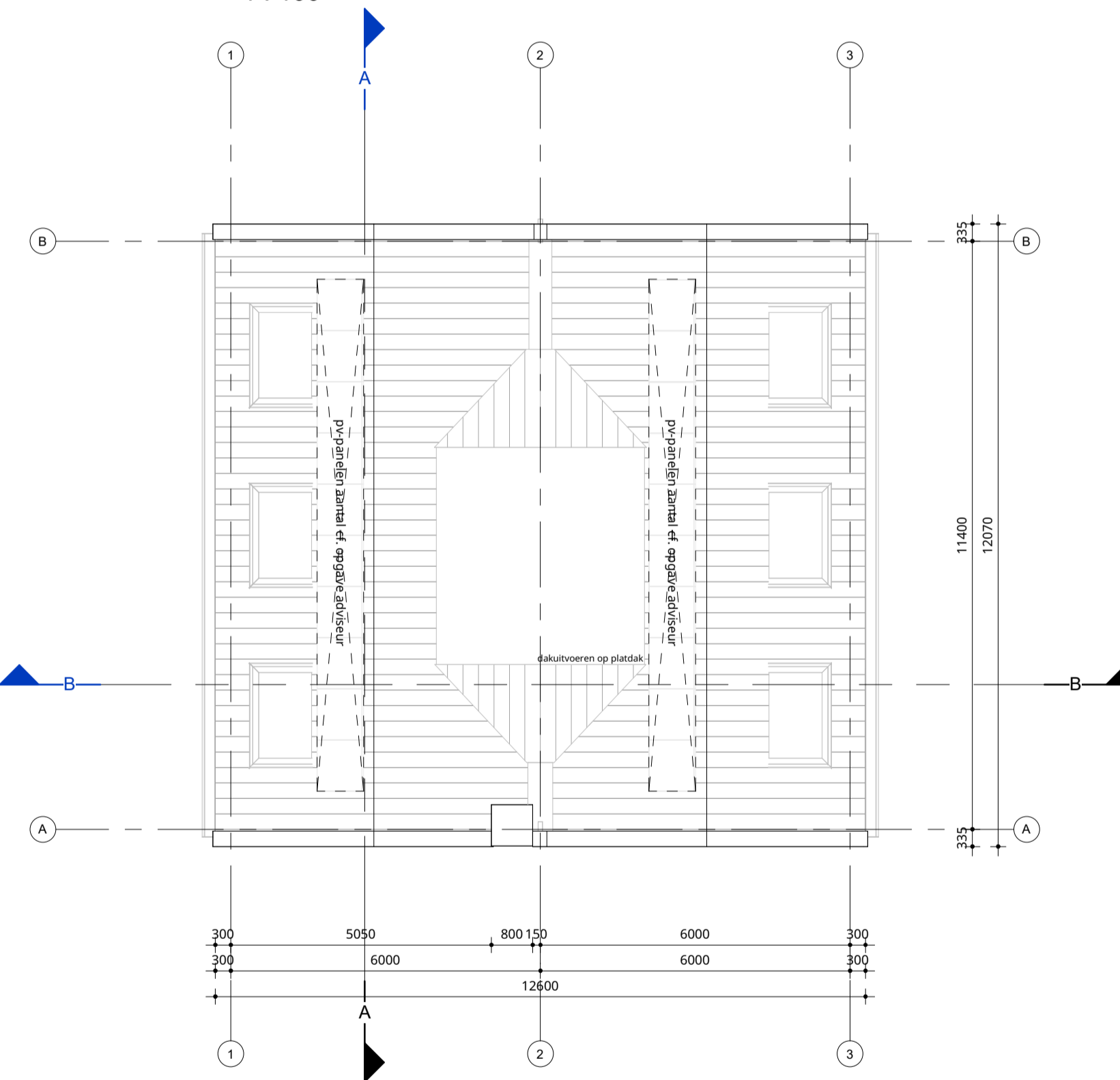
Eerste verdieping

1 : 100



Tweede verdieping

1 : 100



Dakaanzicht

1 : 100

RENVOOI ALGEMEEN:

- PEIL = 0
- Definitieve constructie conform opgave constructeur
- Definitieve installaties en inbedrijfstelling technische ruimtes conform opgave installateur
- Brandwerendheid hoofddragconstructie minimaal 60 minuten.
- 30 WBDBo
- 60 WBDBo
- Ventilatiesysteem:
  - mechanische toevoer, mechanisch afvoer d.m.v. WTW unit geplaatst in technische ruimte conform berekening adviseur, e.e.a. cf. NEN 1087
  - plaatsing uit- en inlaas punten te bepalen door adviseur/installateur
- Elektrische installatie volgens NEN 1010.
- Beglazing:
  - kozijnen voorzien triple beglazing, e.e.a. conform opgave BENG-adviseur, U = 1,0W/m<sup>2</sup>K, G = 0,50W/m<sup>2</sup>K dikte volgens opgave leverancier.
  - Al het glas onder 850v vloerpeel uitvoeren in veiligheidsglas e.e.a. vlgns. NEN 3569 doorvalveilig glas toe te passen cf. NEN-EN 12600 / NEN 2608, daar waar nodig brandwerendglas toepassen.
- Kierdichting:
  - algemeen kierdichting qv, 10 0,30 cf. opgave BENG-adviseur, aangetoond d.m.v. blowerdoortest
  - De draaiende delen dienen te voorzien van rubberenanslagprofielen - kleur zwart
  - dubbele aanslag met goede elastische kierdichtingsprofielen en strippen (klasse I)
  - Binnendeurzijden, indien naar verblijfsruimten hebben een vrije doorgang van minimaal 850x2300mm
  - Algehele beperking van de luchtdoorlatendheid volgens NEN 2686.
  - Wering van vocht binnen en buiten volgens NEN 2778.
  - Waterinstallatie volgens NEN 1006.
  - Woning wordt verwarmd d.m.v. een bodem-warmtepomp afgifte d.m.v. vloerverwarming (v.v.), de vloerverwarmingverdelers wordt geplaatst cf. opgave adviseur
  - toeleng woning cf. BENG-berekeningen door adviseur
  - Dilataties t.p.v. metselwerk muren nader te bepalen in overleg met de fabrikant.
  - Al het hang- en sluitwerk dient te voldoen aan politiekeurmerk III - volgens NEN 5096 - weerstandsklasse 3.SKG \*\*
  - Rookmelders in alle verkeersruimtes volgens NEN 2555.
  - Wering van geluid volgens NEN 5077.
  - Wering van geluid t.b.v. luchtvoersystemen - volgens NPR 5072
  - Isolatieeisen volgens BENG-adviseur, NEN 1068 en NEN 1070:
    - : Begane grondvloer : Rc min. 4,7 m<sup>2</sup>K/W
    - : Gevels : Rc min. 4,7 m<sup>2</sup>K/W
    - : Daken : Rc min. 8,0 m<sup>2</sup>K/W
  - Trap volgens NEN 3509
    - : minimale breedte : 850mm
    - : minimale aanrede : 220mm
    - : maximale optrede : 188mm

RENVOOI BOUWKUNDIG

- begane grondvloer opbouw (Rc min. 4,7 m<sup>2</sup>K/W):
  - vloerafwerking door derden - dikte 20mm
  - cementdekvloer i.c.m. vloerverwarming - dikte 70mm
  - geïsoleerde kanaalplaatvloer cf. opgave constructeur - dikte 350mm
- 1e verdiepingvloer opbouw:
  - vloerafwerking door derden - dikte 20mm
  - cementdekvloer i.c.m. vloerverwarming - dikte 70mm
  - breedplaatvloer cf. opgave constructeur - dikte 280mm
  - stucwerk - sausklaar
- wandopbouw (Rc min. 4,7 m<sup>2</sup>K/W):
  - metselwerk - dikte 100mm
  - luchtspouw - dikte 50mm
  - glaswol isolatie mupan 32 o.g. - dikte 150mm
  - kalkzandsteen - dikte 150mm
  - stucwerk - sausklaar
- dakopbouw (Rc min. 8,0 m<sup>2</sup>K/W):
  - vlakke dakpan - donker
  - panlat - dikte 22x44mm
  - tengers - dikte 20x44mm
  - waterkerende dampopen folie
  - geïsoleerde prefab dakplaat Unidek Aero o.g. - dikte 279mm
  - dampremmende folie
  - regelwerk - dikte 22x44mm
  - gipskartonplaat - dikte 9,5mm
  - stucwerk - sausklaar

Bebouwd Oppervlakte	
Naam	Oppervlakte (m <sup>2</sup> )
bebouwd oppervlakte	151,2 m <sup>2</sup>

Brutovloeroppervlakte (BVO)			
bouwdeel	Naam	Verdieping	Oppervlakte (m <sup>2</sup> )
01	BVO	00 begane grond	75,6 m <sup>2</sup>
01	BVO	01 eerste verdieping	75,6 m <sup>2</sup>
01	BVO	02 tweede verdieping	47,1 m <sup>2</sup>
01			226,8 m <sup>2</sup>

02	BVO	00 begane grond	75,6 m <sup>2</sup>
02	BVO	01 eerste verdieping	75,6 m <sup>2</sup>
02	BVO	02 tweede verdieping	226,8 m <sup>2</sup>
02			453,6 m <sup>2</sup>

Gebruiksoppervlakte (GO)			
bouwdeel	Naam	Verdieping	Oppervlakte (m <sup>2</sup> )
01	GO	00 begane grond	63,3 m <sup>2</sup>
01	GO	01 eerste verdieping	63,3 m <sup>2</sup>
01	GO	02 tweede verdieping	47,1 m <sup>2</sup>
01			173,6 m <sup>2</sup>

02	GO	00 begane grond	63,3 m <sup>2</sup>
02	GO	01 eerste verdieping	63,3 m <sup>2</sup>
02	GO	02 tweede verdieping	47,1 m <sup>2</sup>
02			347,2 m <sup>2</sup>

ruimteoverzicht					
woning	Nivo	Nr	bouwbesluit_functie	Ruimte	Opp
01	00 begane grond	0.01	verkeersruimte	entreehal	10,8 m <sup>2</sup>
01	00 begane grond	0.02	toiletteruimte	toilet	1,5 m <sup>2</sup>
01	00 begane grond	0.03	verblijfsruimte	living/keuken	50,6 m <sup>2</sup>
01	01 eerste verdieping	1.01	verkeersruimte	overloop	8,7 m <sup>2</sup>
01	01 eerste verdieping	1.02	verblijfsruimte	slaapkamer 1	21,5 m <sup>2</sup>
01	01 eerste verdieping	1.03	verblijfsruimte	slaapkamer 2	12,4 m <sup>2</sup>
01	01 eerste verdieping	1.04	verblijfsruimte	slaapkamer 3	10,6 m <sup>2</sup>
01	01 eerste verdieping	1.05	toiletteruimte	toilet	1,4 m <sup>2</sup>
01	01 eerste verdieping	1.06	badruimte	badkamer	7,0 m <sup>2</sup>
01	02 tweede verdieping	2.01	verkeersruimte	overloop	7,3 m <sup>2</sup>
01	02 tweede verdieping	2.02	verblijfsruimte	slaapkamer 1	13,6 m <sup>2</sup>
01	02 tweede verdieping	2.03	verblijfsruimte	slaapkamer 2	13,8 m <sup>2</sup>
01	02 tweede verdieping	2.04	technische ruimte	techn. r.	3,5 m <sup>2</sup>
01	02 tweede verdieping	2.05	badruimte	optie badkamer	4,9 m <sup>2</sup>
					167,7 m <sup>2</sup>

ruimteoverzicht					
woning	Nivo	Nr	bouwbesluit_functie	Ruimte	Opp
02	00 begane grond	0.01	verkeersruimte	entreehal	10,9 m <sup>2</sup>
02	00 begane grond	0.02	toiletteruimte	toilet	1,5 m <sup>2</sup>
02	00 begane grond	0.03	verblijfsruimte	living/keuken	50,6 m <sup>2</sup>
02	01 eerste verdieping	1.01	verkeersruimte	overloop	8,7 m <sup>2</sup>
02	01 eerste verdieping	1.02	verblijfsruimte	slaapkamer 1	21,5 m <sup>2</sup>
02	01 eerste verdieping	1.03	verblijfsruimte	slaapkamer 2	12,4 m <sup>2</sup>
02	01 eerste verdieping	1.04	verblijfsruimte	slaapkamer 3	10,6 m <sup>2</sup>
02	01 eerste verdieping	1.05	toiletteruimte	toilet	1,4 m <sup>2</sup>
02	01 eerste verdieping	1.06	badruimte	badkamer	7,0 m <sup>2</sup>
02	02 tweede verdieping	2.01	verkeersruimte	overloop	7,3 m <sup>2</sup>
02	02 tweede verdieping	2.02	verblijfsruimte	slaapkamer 1	13,6 m <sup>2</sup>
02	02 tweede verdieping	2.03	verblijfsruimte	slaapkamer 2	13,8 m <sup>2</sup>
02	02 tweede verdieping	2.04	technische ruimte	techn. r.	3,5 m <sup>2</sup>
02	02 tweede verdieping	2.05	badruimte	optie badkamer	4,9 m <sup>2</sup>
					167,8 m <sup>2</sup>
					335,5 m <sup>2</sup>



verminderd 239 t + 31(0)172 50 30 90 info@enzoarchitecten.nl  
2154mm burgerveen www.enzoarchitecten.nl

opdrachtgever Hugo van Luling Beheer B.V.  
Stommeerweg 72H, 1431 EX  
Aalsmeer

project Sloterveg Amsterdam  
Sloterveg 992/994, 1066 CS  
Amsterdam

tekening plattegronden  
BLOK 1 - voorhuis  
fase definitief ontwerp

schaal 1 : 100  
formaat A1  
getekend FDP

projectdatum 28-06-2024  
wijziging a  
wijziging b  
wijziging c  
wijziging d  
wijziging e

DEFINITIEF  
ALLE MATEN IN HET WERK TE CONTROLEREN !

projectnummer  
**21525**

tekeningsnummer  
**DO-B.01-01**