

Renvoi Brand:

Brandcompartiment 1
is Appartement 1

Brandcompartiment 2
is Appartement 2

Brandcompartiment 3
is Appartement 3

Extra beschermde vluchtroutes
is gemeenschappelijke verkeersruimte

Horizontale scheiding tussen compartimenten = WBDO 30 min.

Verticale scheiding naar bovenliggende bestaande brandcompartimenten = WBDO 30 min.

⊗Rm = Gekoppelde, niet ioniserende, aangesloten op stroomnet

≡≡≡ = Brandwerende, zelfsluitende deuren. Uitvoeren als vrijloopdeurdrangers welke zijn aangesloten op de rookmelders.

P* = Voordeur voorzien van panieksluiting. Deze deur dient ten allen tijde te openen zijn zonder sleutel of ander los voorwerp.

Rookmelders dienen te voldoen aan NEN 2555.

Extra beschermde vluchtroutes lopen niet door brandcompartimenten.

Het zichtbaar ophangen van vluchtroute-aanduiding volgens NEN 3011 & NEN-EN 1838.

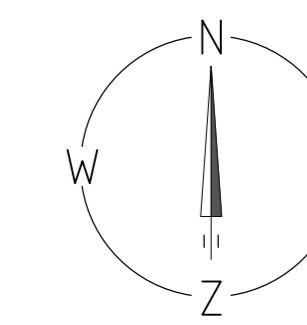
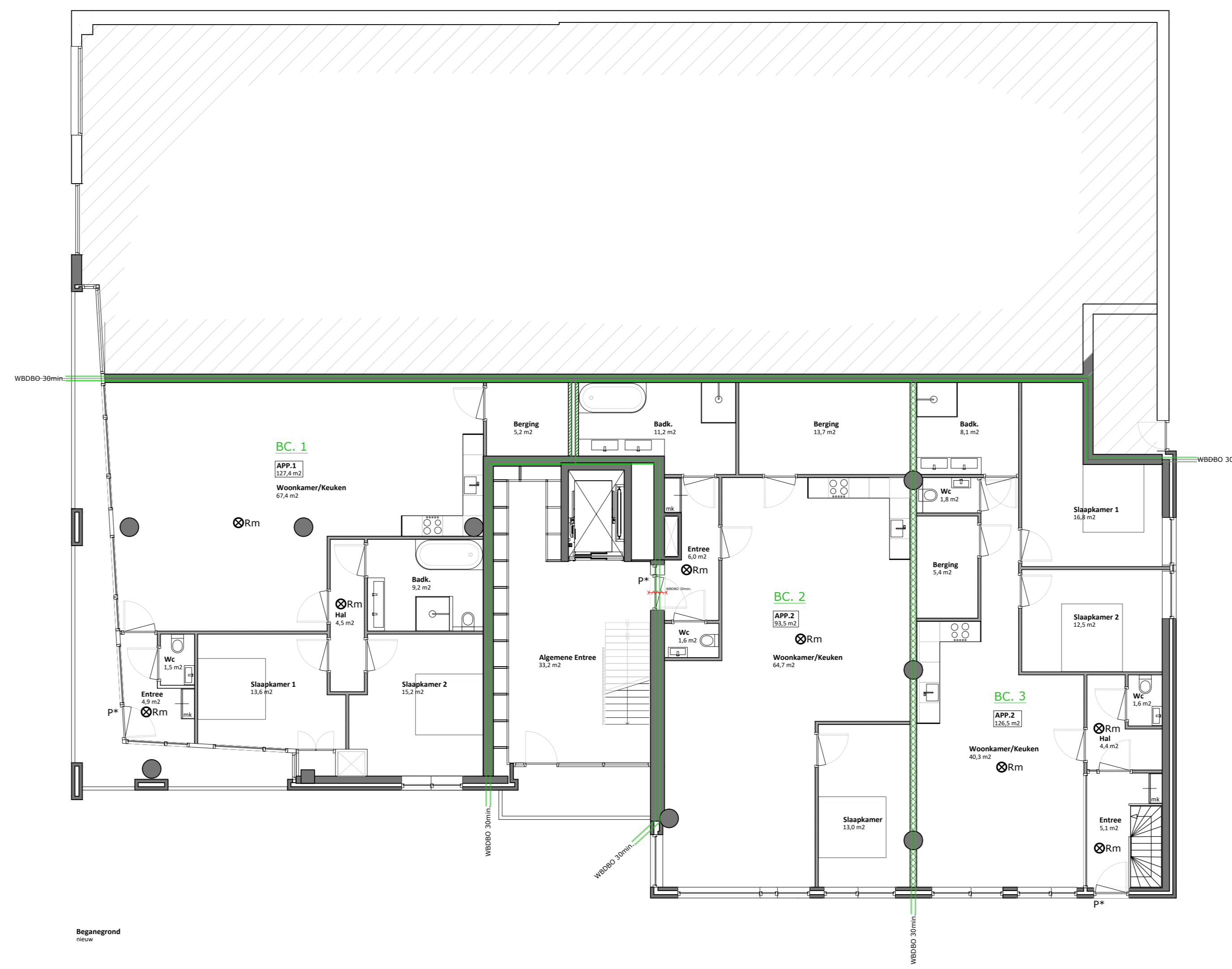
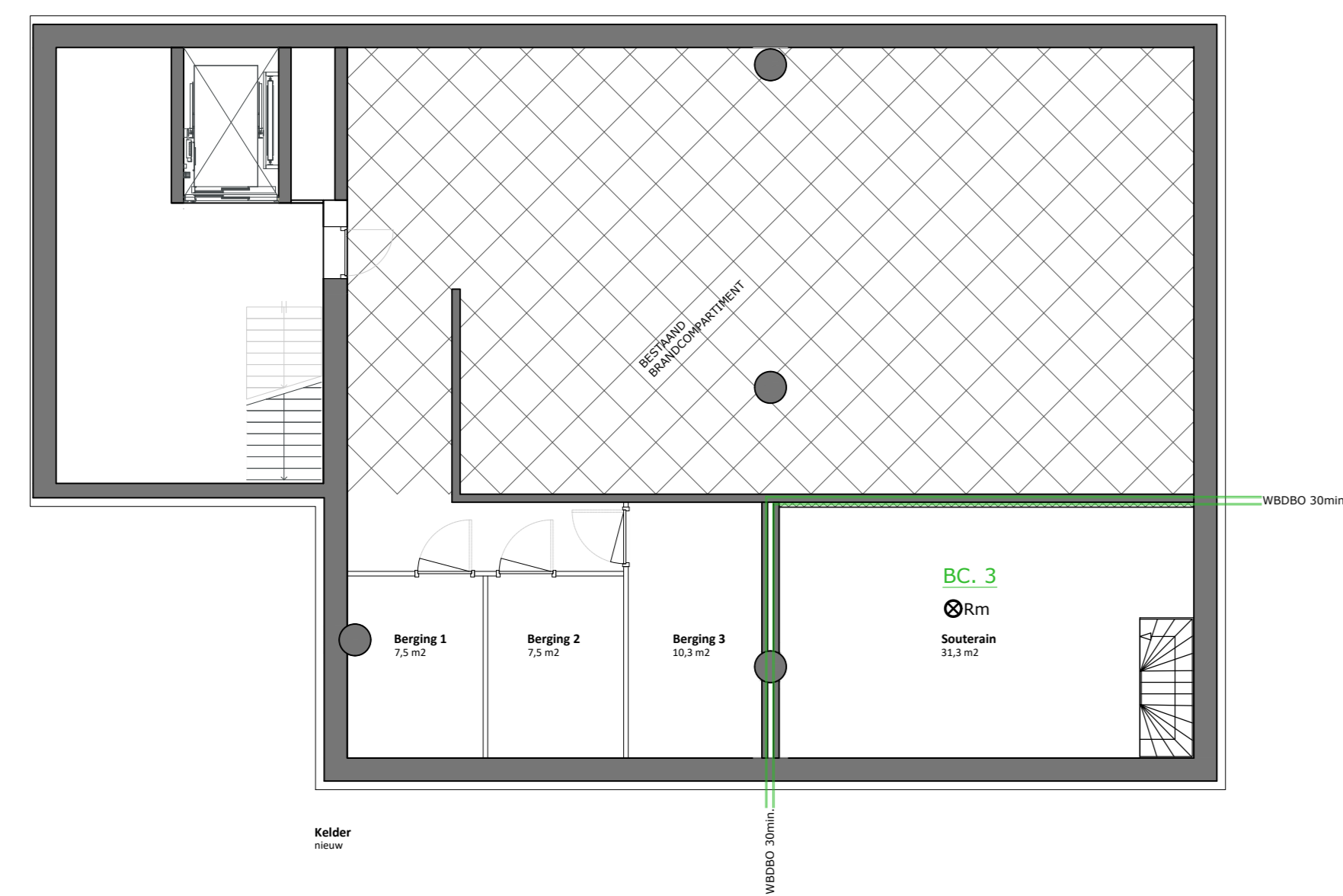
Vluchtroutes voorzien van noodverlichting (min. 1 lux.)

Constructie onderdelen in het gebouw voldoen aan de brandklasse volgens tabel 3.30 en rookklasse S2, volgens NEN 13501-1.

Vloeren en trappen in het gebouw voldoen aan de brandklasse volgens tabel 3.30 en rookklasse S1f, volgens NEN 13501-1.

Een vloer of trap waarover of waaronder een vluchtroute voert, bezijkt niet binnen 30 minuten bij brand in een subbrandcompartiment waarin die vluchtroute niet ligt.

Een voorziening voor het bestrijden van brand als bedoeld in de artikelen 3.1.24 en 4.2.19 is duidelijk zichtbaar opgehangen of gemarkeerd met een pictogram als bedoeld in NEN 3011.



Gemeente: Geldrop
Sectie: D - 5988
Schaal: 1:500



Bogardeind 23, Geldrop

Omgevingsvergunning