

EERSTE VERDIEPING



BEGANE GROND

### KLEUR / MATERIALENSTAAT

omschrijving	materiaal	kleur
wanden	baksteen	rood/ paars genuanceerd
dakbedekking	keramische dakpannen OVH	antraciet
kozijnen	hout	wit
ramen	hout	wit
deuren	hout	donker
h.w.a / goten	zink	blank

### STATUS

- voorlopig ontwerp
- definitief ontwerp
- aanvraag omgevingsvergunning (niet voor uitvoering)
- aanbesteding (niet voor uitvoering)
- uitvoering

Alle maten in millimeters  
Alle maten en aantallen in het werk te controleren  
Alle beton-, staal-, en hout-constructies volgens oppaaf constructeur

Onze opdrachten worden uitgevoerd volgens De Nieuwe Regeling 2011 Rechtsverhouding opdrachtgever-architect, ingenieur en adviseur DNR 2011.

**DONKERS RELOU** herbouw bijgebouw

Bouwadres: Milhezerweg 87 - Deurne

Tekening: plattegronden en situatie

Opdrachtgever:  
Dhr. [REDACTED]

Milhezerweg 87 - 5752PL - Deurne - 06617228904

getekend: datum: gewijzigd: formaat: schaal:

MH 11-05-2026 A1 811 x 589mm 1:100, 1:1000, 1:50

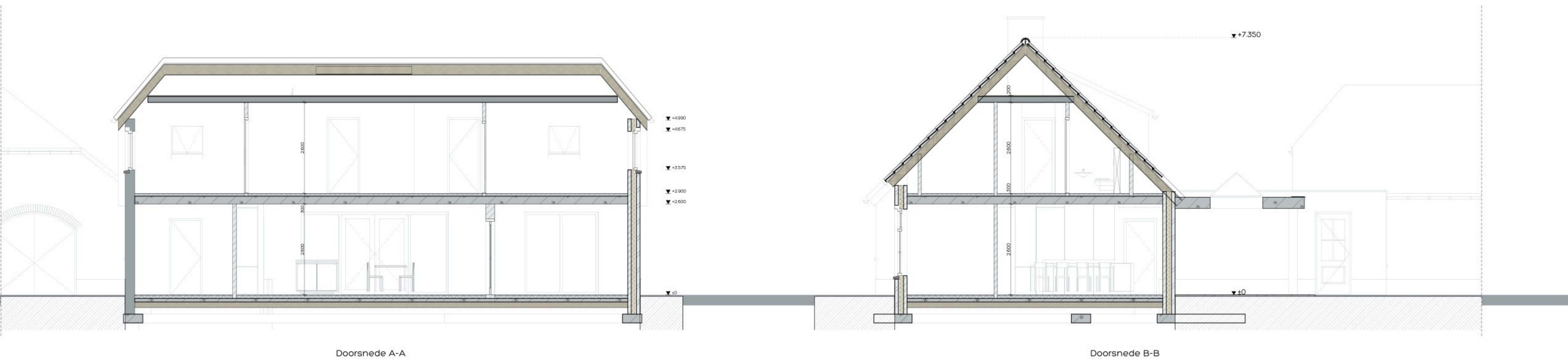
252205  
DO!

Deze tekening mag zonder schriftelijke toestemming van Bouwbedrijf Tekenaar Donkers Relou niet worden gereproduceerd, noch aan derden ter inzage worden gegeven.



### RENVOOI ALGEMEEN

- alle buitenramen en -deuren voorzien van HR++ beglazing 4-16-4 mm (GLAVERBEL STABULITE U11 W/m<sup>2</sup>K)
- waar nodig volgens NEN 3569 veiligheidsbeglazing (toepassingen in GEVELS JAANDELIJK MET 1)
- alle buitenkozijnen, -ramen en -deuren uitgevoerd in Aluminium, voorzien van inbraakwerende sluiting (SK07) vgs. NEN 5096 en rondom tichtvrij aangesloten
- uitwendige scheidingsconstructie uitvoeren met goede kerndichting vgs. SBH-richtlijn, draaiende delen met dubbele kerndichting aansluiting van verschillende materialen in de uitwendige scheidingsconstructie goed dichten
- geïsoleerde uitwendige scheidingsconstructies en afsorbabe vgs. NEN 5077 en BBL
- buitenschildderw van oplosbaar verfstelsysteem, binnenschildderw op waterbasis
- het hoogteverschil tussen de toegangen van de woning minimaal 15 en de aansluitende bestrooiing of de vloer van de gemeenschappelijke verkeersruimten, is ten hoogste 0,02 mtr. (hoogte dorpel - bestrooiing is max. 0,02 mtr)
- alle materialen (BICF-vrij)
- wateropname materialen voor wanden en plafond natte ruimten vgs. NEN 2778 toiletten tegelwerk tot 500mm en douche tot 200mm hoogte
- uitwendige scheidingsconstructies volgens art.2.2 lid 2 subc MGR
- elektrischevoorzieningen + noodstroomvoorzieningen, vgs. installateur, conform NEN 100 (m NEN 100 Veers en BBL
- drinkwater- en warmwatervoorzieningen, vgs. installateur, conform NEN 1006 (AVW 2002 + VEW 0) en vgs. BBL
- eropgeweendheid vgs. NEN 5087 & NEN 5096
- wiring ratten en muizen vgs. BBL, alle open stoorvoegen (N/15 mtr) voorzien van kunststof stoorvoeg-ventilatieoosters
- waterbesparend sanitair toepassen, binnenwaterleidingen van kunststof
- rooiering vgs. bodgastel van recyclebaar PVC, (hergebruik-garantie) h/w + gips / fectien + bruin rooiering conform NEN 325 en BBL
- meerkant vgs. plaatstaal-richtlijnen nutsbedrijven & NEN 2768
- verwerking materiaal vgs. leverancier
- ventilatie, de betreffende ruimten te beluchten en ontluchten vgs. NEN1087 en NPR 1088
- mechanische ventilatie vgs. installateur, ventielen minimaal 35 cm uit wand Leidingen niet door versterkte stroken
- toe- en afvoerleiding naar uit darrlicht plaatsen
- verankering dakplaten vgs. voorschriften leverancier
- maat tussen dakplaten, de daklijnen enz. afstemmen op pannenmaat
- dakplaten metselwerk vgs. voorschriften fabrikant
- bij het toepassen van balansventilatie dient de kochelhaard een gestofte toestel te zijn
- voorzieningen/voorzorgingen/richtlijnen/voorschriften enz. haard vgs. leverancier
- vloerverwarming vgs. installateur
- balustrade uitvoeren met verticale balusters (max. 100mm, hoh.) zonder opstapmogelijkheden tussen 200x700x trap
- woning max. optrede = 88 mm, min. optrede = 220 mm vgs. BBL, vgs. leverancier
- wiring van vocht van buiten volgens het BBL
- uitvoering gemeentewerk in "wiel"verband indien een ander verband toegepast wordt, maatvoeringen afstemmen op koppelmaat, 10 m architect
- 20% rookmelder (niet kokerend) aangesloten op elektriciteitsnet vgs. NEN 2555
- Materiaal toegepast aan de binnenzijde van een schoof, een koker of een kanaal grenzend aan meer dan een brandcompartiment of subbrandcompartiment met een inwendige doorsnede groter aan 0,05 m<sup>2</sup>, voldoet aan brandklasse A2, bepaald volgens NEN-EN 13501-1
- De bovenzijde van het dak wordt niet brandgevaarlijk uitgevoerd overeenkomstig NEN 6063. Voorzieningen voor afvoer van rook zijn overeenkomstig NEN 6062
- Een zijde van een constructieonderdeel die grenst aan de binnenlucht voldoet aan brandklasse D en aan rookklasse s2 volgens NEN-EN 13501-1 waarna de bovenzijde van een vloer en trap voldoet aan brandklasse D1 en aan rookklasse s1f
- Een elektrische leiding die grenst aan de binnenlucht voldoet aan brandklasse D<sub>0</sub> en rookklasse s2<sub>0</sub>, bepaald volgens NEN-EN 13501-1
- Een zijde van een constructieonderdeel die grenst aan de buitenlucht voldoet aan brandklasse D volgens NEN-EN 13501-1
- Ten hoogste 3 k van het totale oppervlakte van een ruimte betreft hieraan niet te voldaan
- In afwijking hierop voldoet een deur, een raam, een kozijn en een daaraan gelijk te stellen constructieonderdeel aan brandklasse D, bepaald volgens NEN-EN 13501-1
- Een elektrische leiding die grenst aan de buitenlucht voldoet aan brandklasse D<sub>0</sub> volgens NEN-EN 13501-1. Pipisolatie die grenst aan de buitenlucht voldoet aan brandklasse D<sub>0</sub>, bepaald volgens NEN-EN 13501-1



### CONSTRUCTIE

Alle beton-, staal- en houtconstructies volgens opgave:



### KLEUR / MATERIALENSTAAT

omschrijving	materiaal	kleur
wanden	baksteen	rood/paars genuanceerd
dakbedekking	keramische dakpannen OVH	antraciet
kozijnen	hout	wit
ramen	hout	wit
deuren	hout	donker
f.w.d. / goten	zink	blank

### STATUS

- voorlopig ontwerp
- definitief ontwerp
- aanvraag omgevingsvergunning (niet voor uitvoering)
- aanbesteding (niet voor uitvoering)
- uitvoering

Alle maten in millimeters  
Alle maten en aantallen in het werk te controleren  
Alle beton-, staal- en houtconstructies volgens opgave constructeur

Druce opschriften worden uitgevoerd volgens De Nieuwe Regeling 2018 Rechtsverhouding opdrachtgever-architect, ingenieur en adviseur (NEN 2018)

**DONKERS RELOU** herbouw bijgebouw  
Bouwadres: Mihezerweg 87 - Deurne

Opdrachtgever:  
Dhr. [naam]  
Mihezerweg 87 - 5752PL - Deurne - 06617228904

getekend datum: gewijzigd formaat: schaal:  
MH 11-05-2026 150

25/205  
DO2

## RENVOOI ALGEMEEN

- alle buitenramen en -deuren voorzien van H<sup>6</sup>-beglazing 4-5-5mm (GLAVERBEL STABULITE U11 W/m<sup>2</sup>K)
- waar nodig volgens NEN 3569 veiligheidsbeglazing (opassen in GEVELS.AANGEDRUC HET !)
- alle buitenkozijnen, -ramen en -deuren uitgevoerd in Aluminium voorzien van inbraakwerende sluiting (SK0<sup>+</sup>) vgs. NEN3596 en rondom lichte/rijl aangesloten
- uitwendige scheidingsconstructie uitvoeren met goede kierdichting vgs. SBH-richtlijn, draaiende delen met dubbele kierdichting aansluiting van verschillende materialen in de uitwendige scheidingsconstructie goed dichten
- geluidwering uitwendige scheidingsconstructies en absorbtie vgs. NEN 5077 en BBL
- buitenschildwerk van oplosarm verfyfsteem, binnenschildwerk op waterbasis
- het hoogteverschil tussen de toegangen van de woning (minimaal 5 en de aansluitende bestrating of de vloer van de gemeenschappelijke verkeersruimten, is ten hoogste 002 mtr. (hoogte dorpel + bestrating is max. 002 mtr.)
- alle materialen (NEN-EN-\*)
- wateropname materialen vloer, wanden en plafond natte ruimten vgs. NEN 2778 toiletten tegelwerk tot 500mm en douche tot 2500mm hoogte
- uitwendige scheidingsconstructies volgens art.2.2 lid2 subc MGR
- electrischevoorzieningen + noodstroomvoorzieningen, vgs. installateur, conform NEN 100 0m NEN 100 Veers en BBL
- drinkwater- en warmwatervoorzieningen, vgs. installateur, conform NEN 1006 (AVVW 2002 + VEWV6 en vgs. BBL
- energiebesparend vgs. NEN 5087 & NEN 5088
- woning rotten en muizen vgs. BBL, alle open stoorvoegen (N/15 mtr.) voorzien van kunststof stoorvoeg-ventilatieroosters
- waterbesparend sanitair toepassen, binnenwaterleidingen van kunststof
- roolring vgs. loodgieter, van recyclebaar PVC, (nietgebruik-garantief) h/wa + gips / feculien + bruin roling conform NEN 325 en BBL
- metaalst, vgs. plaatstaal-richtlijnen nutsbedrijven & NEN 2768
- verwerking materiaal vgs. leverancier
- ventilatie, de betreffende ruimten te beluchten en ontluchten vgs. NEN1087 en NPR 1088
- mechanische ventilatie vgs. installateur, ventielen minimaal 35 cm uit wand Leidingen niet door versterkte stroken
- toe- en afvoerleiding naar unit dierpicht isoleren
- verankerings dakplaten vgs. voorschriften leverancier
- maat tussen dakkapellen, de taleningen enz. afstemmen op pannenmaat
- dakplaten metaalwerk vgs. voorschriften fabrikant
- bij het toepassen van balansventilatie dient de kochel/haard een gestofte toestel te zijn
- voorzieningen/voorzorgingen/richtlijnen/lezen enz. haard vgs. leverancier
- vloerverwarming vgs. installateur
- balustrade uitvoeren met verticale balusters (max. 100mm, hoh.) zonder opstapmogelijkheden tussen 200x700+ trap
- woning max. optrede + 88 mm, min. aantrrede + 220 mm, vgs. BBL, vgs. leverancier
- wering van vocht van buiten volgens het BBL
- uitvoering gemeentewerk in "wiel"-verband, indien een ander verband toegepast wordt, maatvoeringen afstemmen op koppelmaat, 0,0 m, architect
- (20) rookmelder niet ioniserend aangesloten op elektriciteitsnet vgs. NEN 2555
- Materiaal toegepast aan de binnenzijde van een schacht, een koker of een kanaal grenzend aan meer dan een brandcompartiment of subbrandcompartiment met een inwendige doorsnede groter aan 0,05 m<sup>2</sup>, voldoet aan brandklasse A2, bepaald volgens NEN-EN 13501-1
- De bovenzijde van het dak wordt niet brandgevaarlijk uitgevoerd overeenkomstig NEN 6063. Voorzieningen voor afvoer van rook zijn overeenkomstig NEN 6062
- Een zijde van een constructieonderdeel die grenst aan de binnenlucht voldoet aan brandklasse D en aan rookklasse s2 volgens NEN-EN 13501-4, waarna de bovenzijde van een vloer en trap voldoet aan brandklasse D1 en aan rookklasse s1f
- Een elektrische leiding die grenst aan de binnenlucht voldoet aan brandklasse D<sub>1</sub> en rookklasse s2<sub>1</sub>, bepaald volgens NEN-EN 13501-4. Pipisolatie die grenst aan de binnenlucht voldoet aan brandklasse D<sub>1</sub> en rookklasse s2<sub>1</sub>, bepaald volgens NEN-EN 13501-1
- Een zijde van een constructieonderdeel die grenst aan de buitenlucht voldoet aan brandklasse D volgens NEN-EN 13501-1
- Ten hoogste 5 k van het totale oppervlakte van een ruimte betreft hiervan niet te voldaan
- In afwijking hierop voldoet een deur, een raam, een kozijn en een daaraan gelijk te stellen constructieonderdeel aan brandklasse D, bepaald volgens NEN-EN 13501-1
- Een elektrische leiding die grenst aan de buitenlucht voldoet aan brandklasse D<sub>1</sub> volgens NEN-EN 13501-4. Pipisolatie die grenst aan de buitenlucht voldoet aan brandklasse D<sub>1</sub>, bepaald volgens NEN-EN 13501-1

## CONSTRUCTIE

Alle beton-, staal- en houtconstructies volgens opgave:



## KLEUR / MATERIALENSTAAT

omschrijving	materiaal	kleur
wanden	baksteen	rood/paars genuanceerd
dakbedekking	keramische dakpannen OVH	antraciet
kozijnen	hout	wit
ramen	hout	wit
deuren	hout	donker
f.w.a. / gaten	zink	blank

## STATUS

- voorlopig ontwerp
- definitief ontwerp
- aanvraag omgevingsvergunning (niet voor uitvoering)
- aanbesteding (niet voor uitvoering)
- uitvoering

Alle maten in millimeters

Alle maten en aantallen in het werk te controleren

Alle beton-, staal- en houtconstructies volgens opgaaf constructeur

Ditte opstellen worden uitgevoerd volgens De Nieuwe Regeling 2011 Rechtsverhouding opdrachtgever-architect, ingenieur en adviseur (NEN 201)

**DONKERS RELOU** herbouw bijgebouw

Bouwadres: Mihezerweg 87 - Deurne

Kerkstraat 60, 5421 KX Gemert 0492 35 20 93 | www.donkers-relou.nl | info@donkers-relou.nl | Wilhelmijnaplan 228, 5711 EL Someren

**Tekening: details**

Opdrachtgever:  
Dhr. XXXXXXXXXX  
Mihezerweg 87 - 5752PL - Deurne - 06617228904

getekend datum: 11-05-2026 gewijzigd formaat: t50 schaal: t50

MH

**25/205**  
DO3