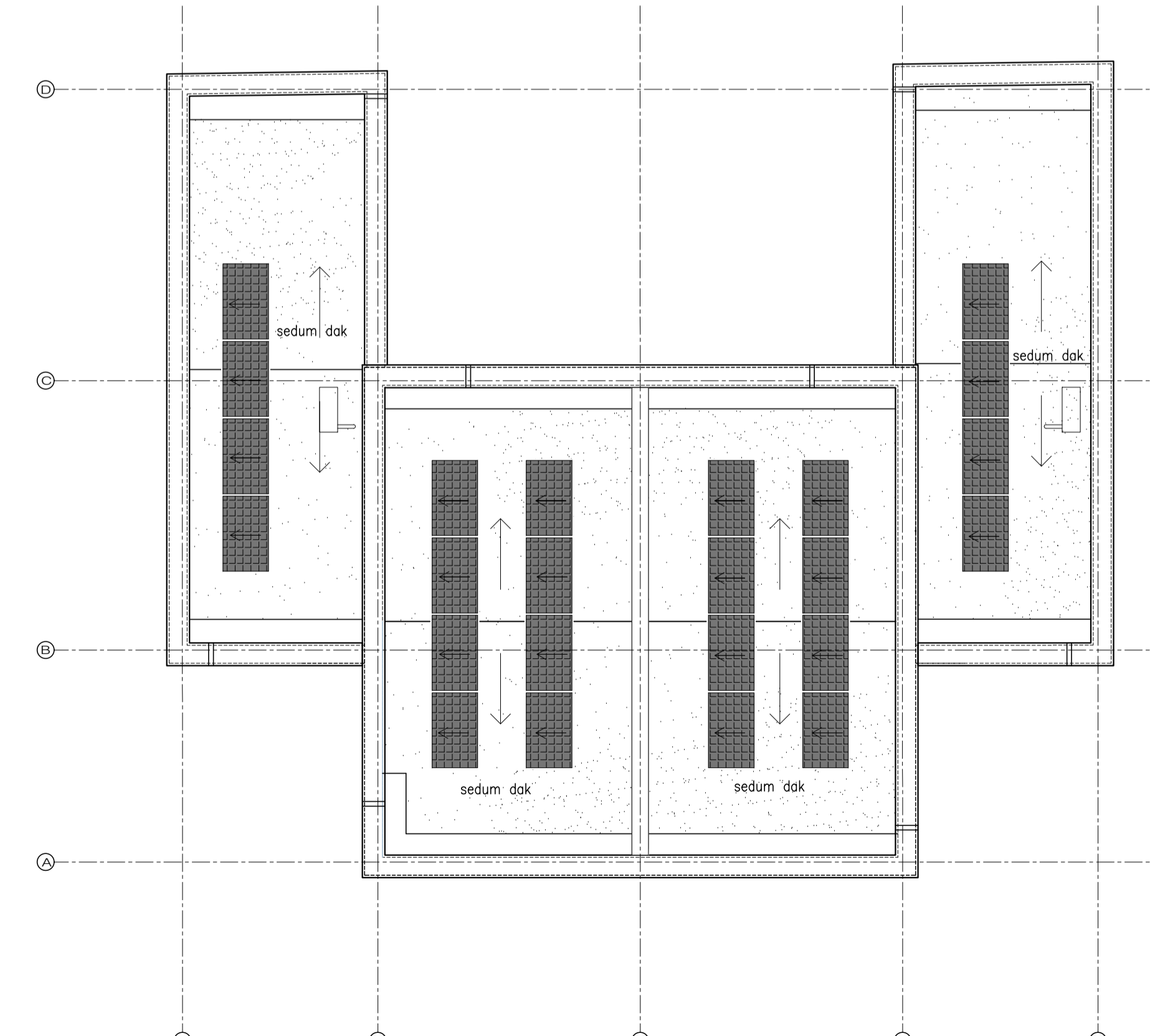
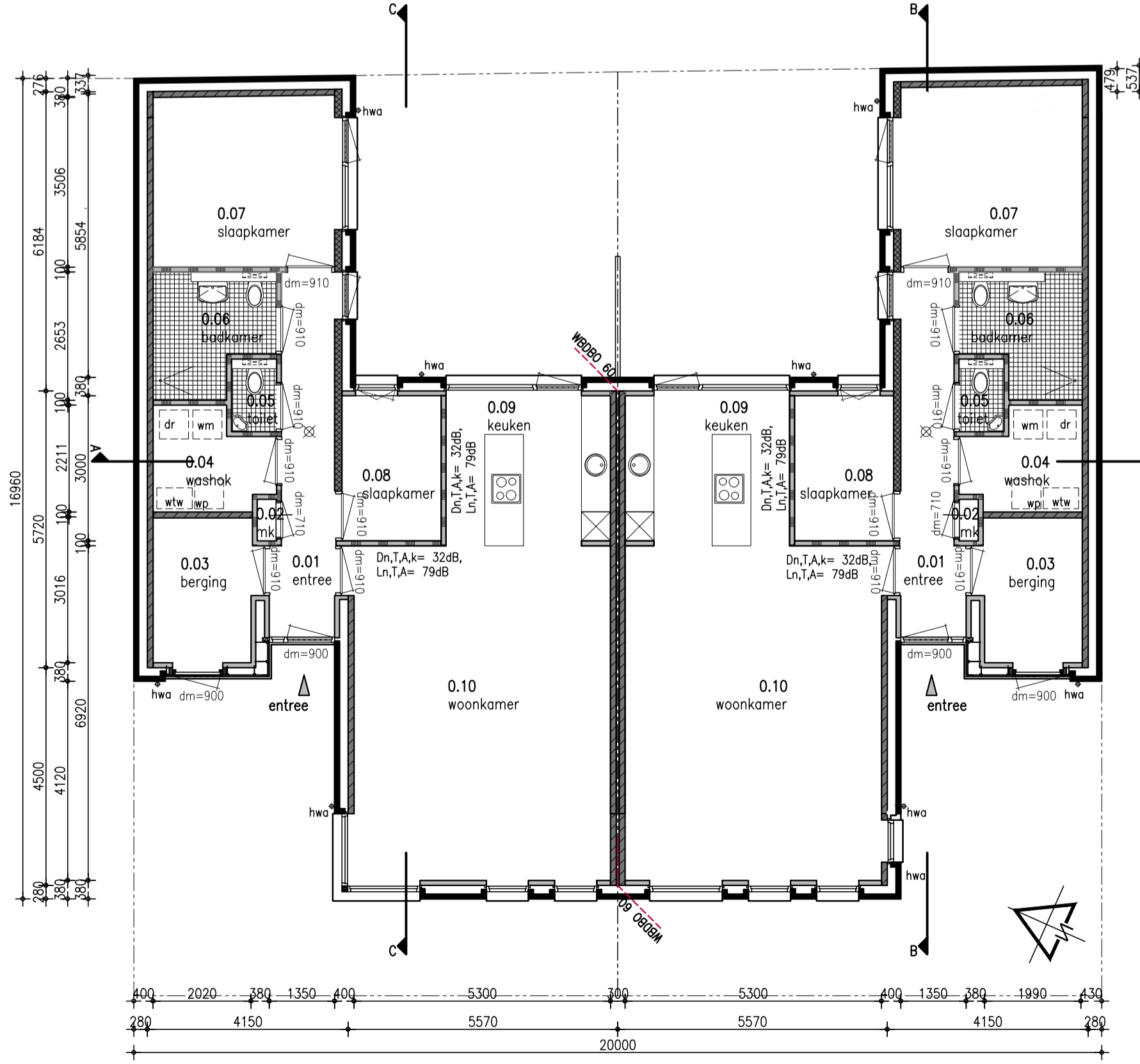
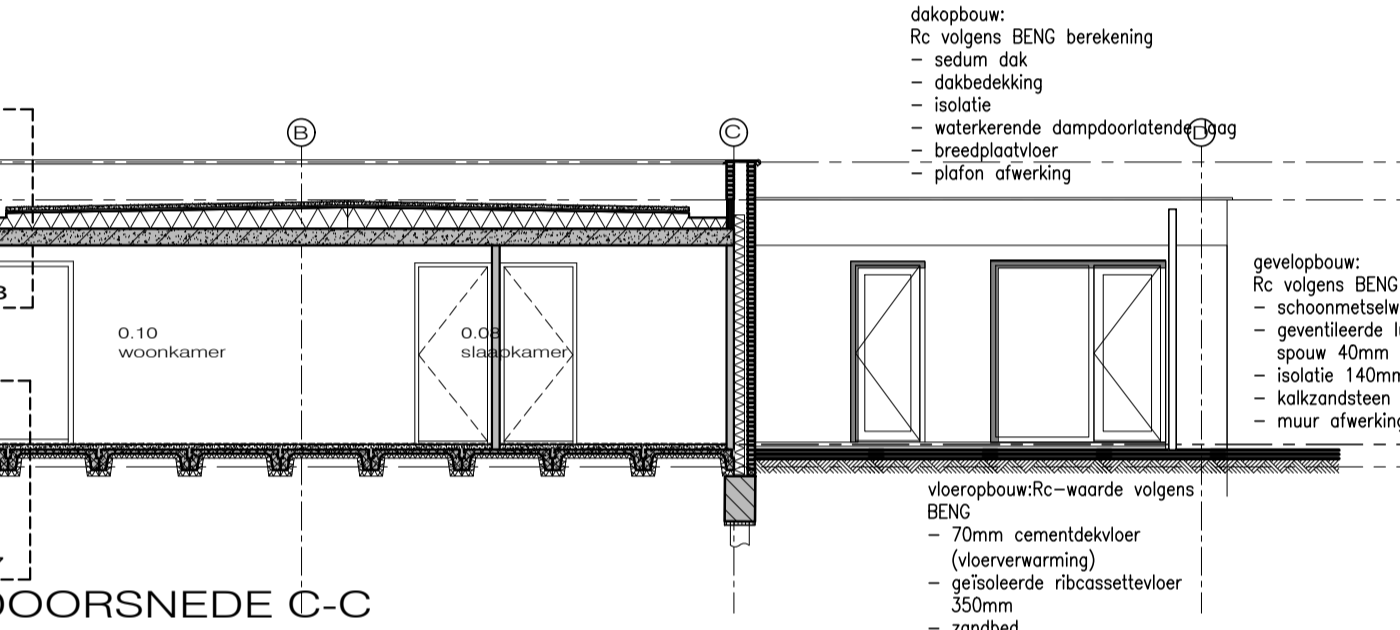
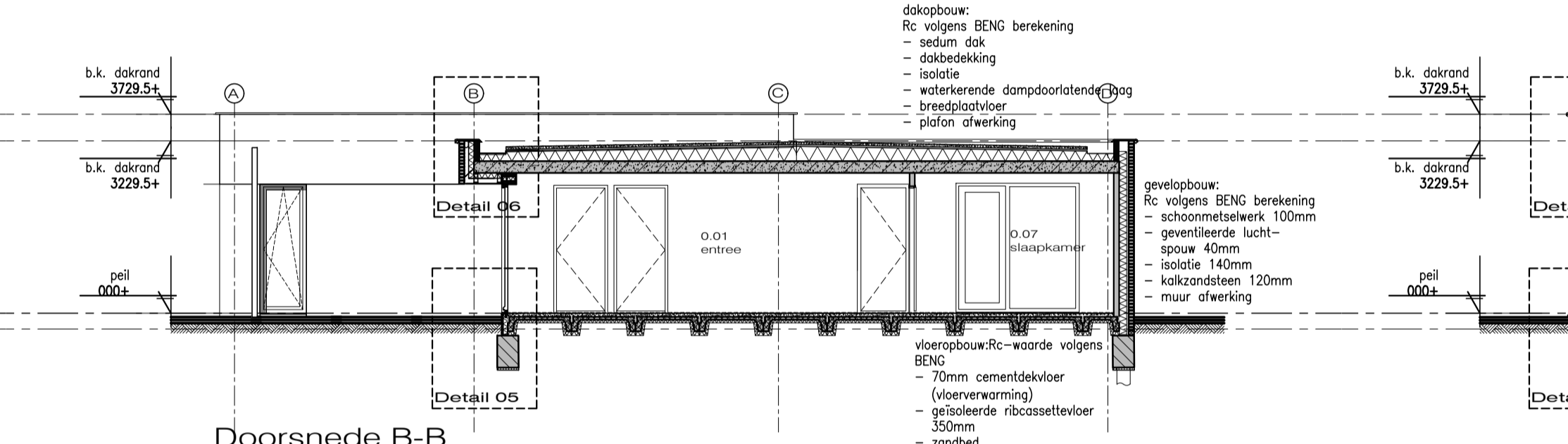
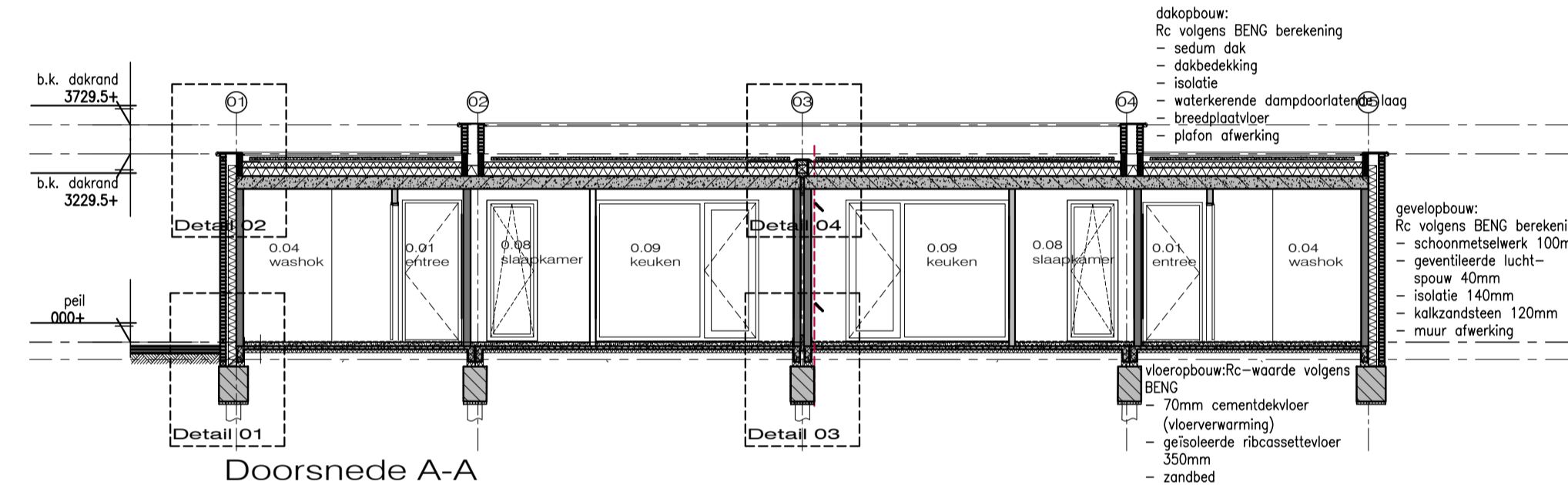


- OPMERKINGEN ALGEMEEN**
- alle maten in het werk controleren
  - alle maten in mm, tenzij anders aangegeven
  - constructie volgens tekening en berekening constructeur
  - verankering constructie volgens geldende voorschriften i.o.m. constructeur
  - brandwerendheid bouwconstructie volgens opgave constructeur
  - elektrische installatie minimaal volgens NEN 1010, e.e.o. afstemmen i.o.m. opdrachtgever
  - meterkast inrichten volgens eisen nutsbedrijven
  - leidingverloop verwarming en ventilatie volgens nadere uitwerking installateur
  - vloersparingen leidingen e.d. i.o.m. en volgens opgave installateur
  - uitwendige scheidingconstructie isoleren volgens BENG-berekening
  - kozijnen, ramen en deuren voorzien van beglazing volgens BENG-berekening
  - mechanische ventilatie volgens ventilatieberekening
  - natuurlijke ventilatie via rooster in kozijnen en ramen volgens ventilatieberekening
  - capaciteit ventilatie volgens nadere berekening installateur
  - ventilatie geheel uitvoeren volgens NEN 1087
  - afzuiging kooktoestel rechtstreeks naar buiten
  - afschot platte daken 16mm/m
  - noodoverstorten aanbrengen volgens opgave constructeur
  - onder doorgaand metselwerk bovendaks koudebrugonderbreking aanbrengen
  - dilataties in metselwerk opnemen volgens opgave constructeur/leverancier
  - kalkzandsteen dilateren volgens opgave fabrikant/leverancier
  - riolering volgens NEN 3215; riolering aansluiten op gemeente riool, volgens opgave gemeente, indien nodig i.o.m. gemeente inspectieputten op terreingrens aanbrengen.
  - alle hwa en standleidingen binnen de woning isoleren
  - deuren, ramen etc. hebben een inbraakwerendheid die voldoet aan weerstandsklasse 2 volgens de NEN 5096
  - bij elke buitendeur aansluitingspunten t.b.v. verlichting aanbrengen
  - worden in toilet en badkamer hebben tot minimaal 1,2mtr+ een maximale wateropname volgens het bouwbesluit; ter plaatse van een bad of douche geldt dit over een lengte van ten minste 3 mtr tot een hoogte van minimaal 2,1mtr+
  - beglazing geheel uitvoeren volgens NEN3569, NEN-EN12600, NEN6702, NEN2608
  - vrije doorgangen minimaal 850x2300mm.
  - een vloer heeft bij een rand een niet beweegbare afscheiding, als die rand meer dan 1 meter hoger ligt dan een aansluitende vloer, het aansluitende terrein of het aansluitende water; de hoogte van de afscheiding is 1 meter, en bij een vloer die hoger dan 13 meter ligt min 1,2 meter bij een al dan niet beweegbaar raam is de hoogte 0,85 meter.
  - gehele drinkwatervoorziening en warmwatervoorziening volgens NEN1006 en werkbladen WEVIN
  - verwerking materialen volgens opgave fabrikant/leverancier
  - om te voorkomen dat ratten en muizen het bouwwerk binnen dringen, mogen er zich geen openingen breder dan 10mm in de uitwendige scheidingconstructie bevinden



- RENVOOI**
- schoon metselwerk
  - kalkzandsteen 100 mm
  - kalkzandsteen 120 mm
  - lichte scheidingwand, steenachtig 100mm

- RENVOOI BRANDVOORZIENINGEN**
- BRANDWERENDHEID BOUWCONSTRUCTIE VOLGENS OPGAVE CONSTRUCTEUR
- Brandwerende scheiding/niet zelfsluitende brandwerende deur, WBDB0-waarde op tekening vermeld conform NEN 6068
- Rookmelder die is aangesloten op een voorziening van electra, volgens NEN 2555
- Brandveerplantingsklasse van de verschillende constructie onderdelen moeten voldoen aan de eisen gestelde in afdeling 2.9 van het bouwbesluit en de daar in opgenomen normen.
- Opmerking m.b.t. symbolgebruik: De symbolen geven geen exacte aantallen en plaatsen aan, maar vertegenwoordigen de prestatie-eis. Sommige onderdelen zijn afhankelijk van het te gebruiken type apparaat, inrichting en indeling van het object.

**RUIMTESTAAT patio 1**  
Gebruiksopp. = 97,88 m²

| ruimte          | vloeroppervl.    | verblijfsruimte  | verkeersruimte  |
|-----------------|------------------|------------------|-----------------|
| 0.01 entree     | 9,49 m²          | 0,00 m²          | 9,49 m²         |
| 0.02 mk         | 0,36 m²          | 0,00 m²          | 0,00 m²         |
| 0.03 berging    | 6,60 m²          | 0,00 m²          | 0,00 m²         |
| 0.04 washek     | 4,78 m²          | 0,00 m²          | 0,00 m²         |
| 0.05 wc         | 1,48 m²          | 0,00 m²          | 0,00 m²         |
| 0.06 badkamer   | 5,77 m²          | 0,00 m²          | 0,00 m²         |
| 0.07 slaapkamer | 13,73 m²         | 13,73 m²         | 0,00 m²         |
| 0.08 slaapkamer | 6,12 m²          | 6,12 m²          | 0,00 m²         |
| 0.09 keuken     | 10,54 m²         | 10,54 m²         | 0,00 m²         |
| 0.10 woonkamer  | 36,96 m²         | 36,96 m²         | 0,00 m²         |
| <b> totaal</b>  | <b> 95,83 m²</b> | <b> 67,35 m²</b> | <b> 9,49 m²</b> |

**RUIMTESTAAT patio 2**  
Gebruiksopp. = 98,13 m²

| ruimte          | vloeroppervl.    | verblijfsruimte  | verkeersruimte  |
|-----------------|------------------|------------------|-----------------|
| 0.01 entree     | 9,49 m²          | 0,00 m²          | 9,49 m²         |
| 0.02 mk         | 0,36 m²          | 0,00 m²          | 0,00 m²         |
| 0.03 berging    | 6,60 m²          | 0,00 m²          | 0,00 m²         |
| 0.04 washek     | 4,78 m²          | 0,00 m²          | 0,00 m²         |
| 0.05 wc         | 1,48 m²          | 0,00 m²          | 0,00 m²         |
| 0.06 badkamer   | 5,77 m²          | 0,00 m²          | 0,00 m²         |
| 0.07 slaapkamer | 14,48 m²         | 14,48 m²         | 0,00 m²         |
| 0.08 slaapkamer | 6,12 m²          | 6,12 m²          | 0,00 m²         |
| 0.09 keuken     | 10,54 m²         | 10,54 m²         | 0,00 m²         |
| 0.10 woonkamer  | 36,96 m²         | 36,96 m²         | 0,00 m²         |
| <b> totaal</b>  | <b> 96,58 m²</b> | <b> 68,10 m²</b> | <b> 9,49 m²</b> |

**ALLE MATEN IN HET WERK CONTROLEREN**



project: **nieuwbouw woningen Deurne**  
Sint Jozefstraat

opdrachtgever: [redacted]

werksnummer: **19-140**

onderdeel: **omgevingsvergunning Patio woning 1&2**

datum: 20-12-2023

schaal: 1:100

getekend: EVM

formaat: 594x836mm

file-naam: n19-140b-1 patio

blad: **B02**

|     |            |                      |     |
|-----|------------|----------------------|-----|
| E   |            |                      |     |
| D   |            |                      |     |
| C   |            |                      |     |
| B   |            |                      |     |
| A   | 16-09-2024 | Opmerkingen verwerkt | EVM |
| ref | datum      | opmerkingen          | get |

Alle rechten voorbehouden