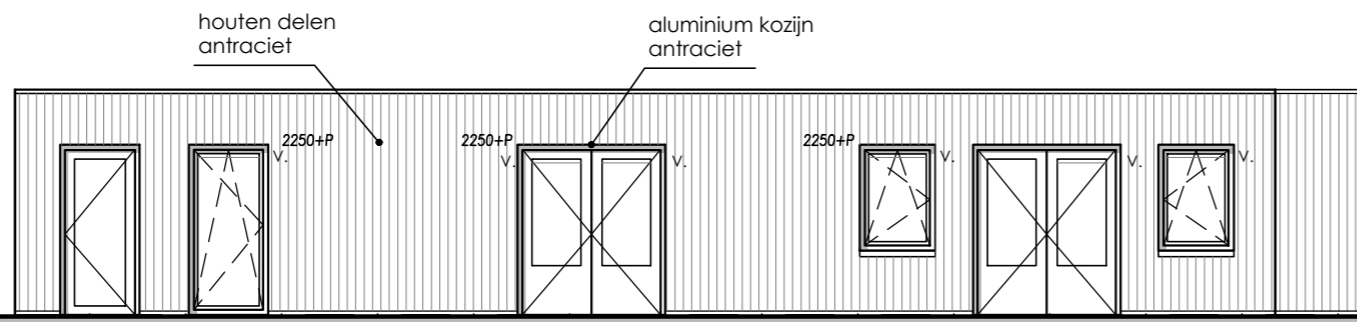
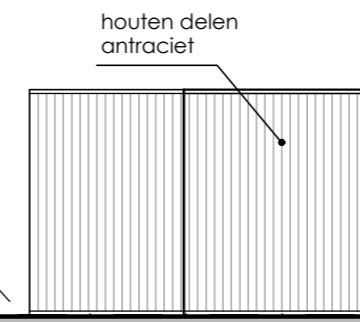


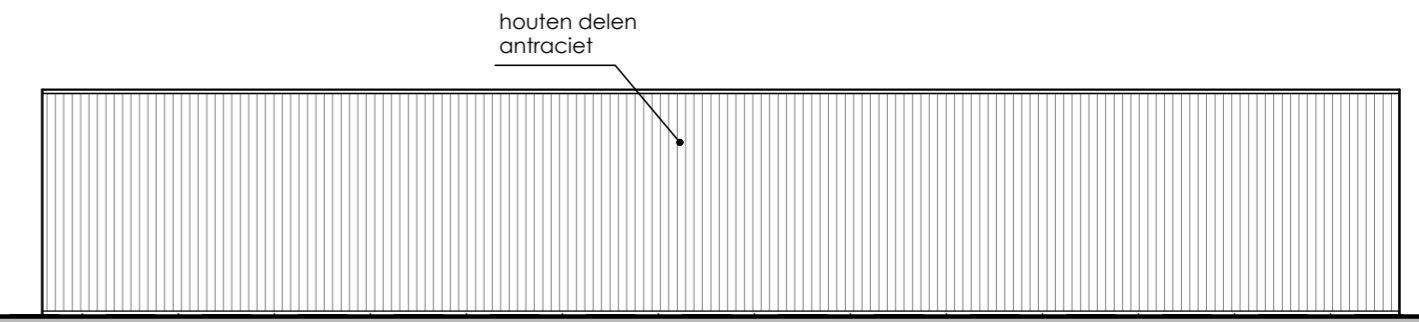
VOORGEVEL



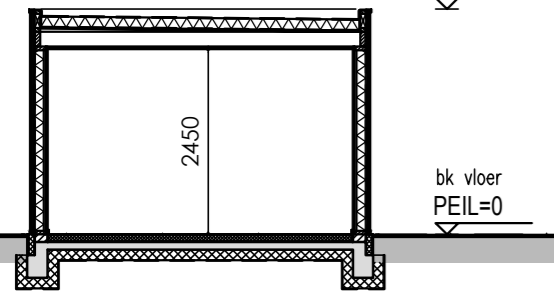
RECHTER ZIJGEVEL



ACHTERGEVEL



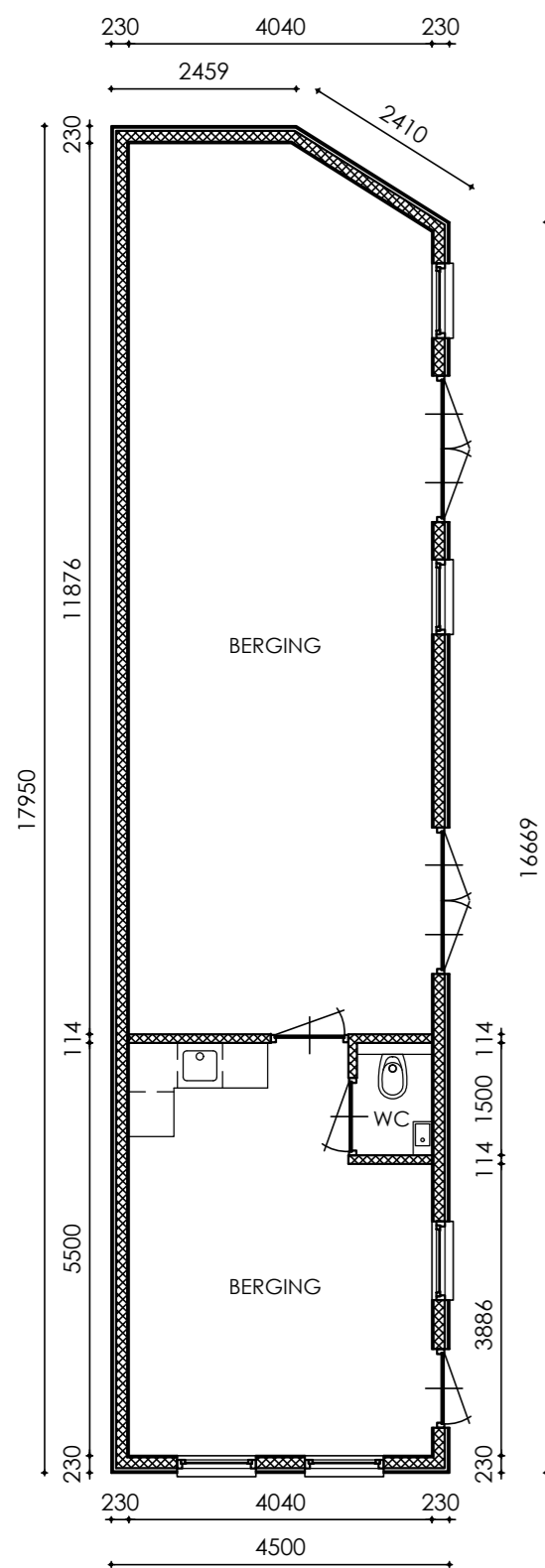
LINKER ZIJGEVEL



DOORSNEDE

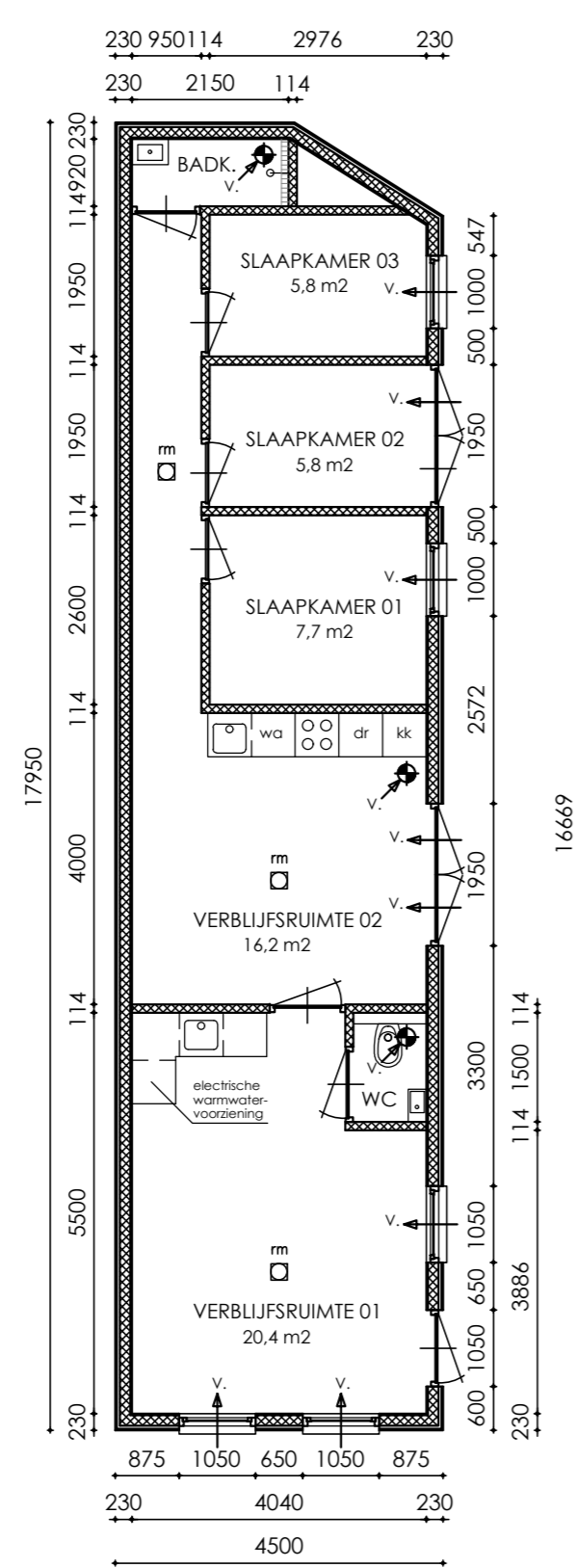
MATERIALEN EN KLEUREN

- GEVELS : HOUTEN DELEN O.G. KLEUR ANTRACIET
- BUITENKOZIJNEN : ALUMINIUM KLEUR ANTRACIET
- BUITENRAMEN : ALUMINIUM KLEUR ANTRACIET
- BUITENDEUREN : ALUMINIUM KLEUR ANTRACIET



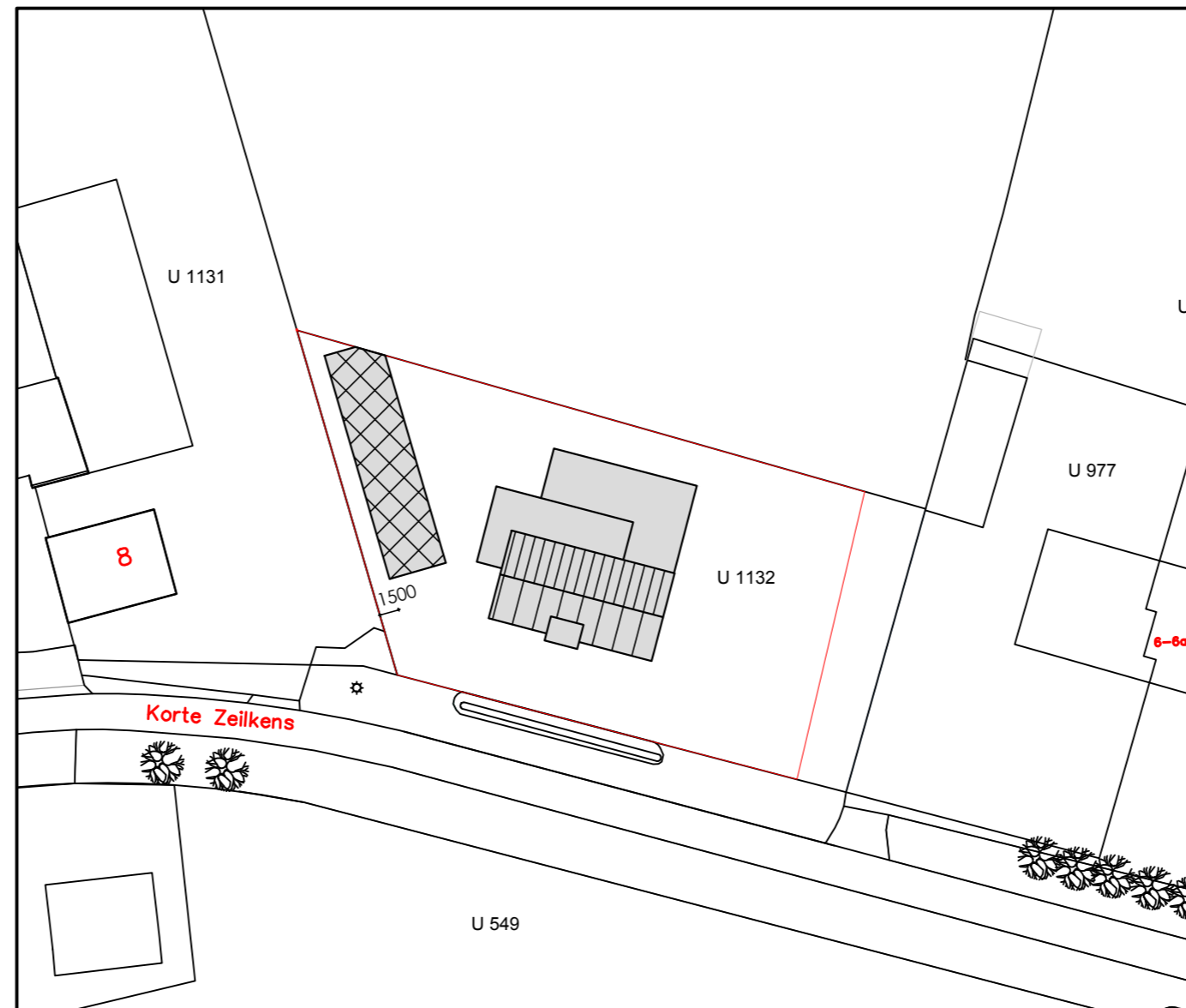
PLATTEGROND
BESTAAND

BERGING BIJ NIEUW TE BOUWEN WONING



PLATTEGROND
NIEUW

TIJDELIJKE WOONRUIMTE
Verwarmen en koelen middels airco's.



SITUATIE 1:1000

GEMEENTE DEURNE (NEERKANT)
SECTIE U NR. 1132

RUIMTE	VG (m2)	EIS VENTILATIE (dm3/s)
Verbljfsruimte 01	20,4	0,9 x 20,4 = 19 dm/3
Verbljfsruimte 02	16,2	min. 21 dm/m3
Slaapkamer 01	7,7	min. 7 dm/m3
Slaapkamer 02	5,8	min. 7 dm/m3
Slaapkamer 03	5,8	min. 7 dm/m3
Toilet		min. 7 dm/m3
Badkamer		min. 14 dm/m3

RIOLERING

alle rioolleidingen p.v.c. komo-keur
leidingstelsel riolering uitvoeren vlg. NEN 3215 en NPR 3216
h.w.a.'s voorzien van bladafscheiders
Swa-riolering aansluiten op infiltratievoorziening
Minimale capaciteit = 60 mm / 1m2 bebouwd/verhard oppervlakte. Uitvoering infiltratievoorziening n.t.b., geheel vlg opgave installateur
Vwa-riolering aansluiten op gemeentelijk riool
rioleringen uitvoeren in pvc wanddikte 3.2 mm

RC-WAARDES

Rc vloer = min. 3,7 m2K/W
Rc wand = min. 4,7 m2K/W
Rc dak = min. 6,3 m2K/W

□m Rookmelder: niet-ioniserende rookmelder toepassen welke is aangesloten op aangesloten op een voorziening voor elektriciteit en die voldoet aan de primaire inrichtingseisen en de primaire producteisen vlg NEN 2555

BETON-, STAAL- EN HOUTCONSTRUCTIES

VLGS. OPGAVE CONSTRUCTEUR

ALLE MATEN IN HET WERK TE CONTROLEREN!

PROJECT :	Tijdelijke woonruimte Korte Zeilkens kavel 4 Neerkant	PROJ: 2024.08.01
OPDRACHTGEVER :	.	BLAD:
ONDERDEEL :	Bestektekening: plattegronden, gevels en doorsnede	B.01
SCHAAL: 1:100	GETEKEND: 19-09-2024	GEWIJZIGD .