

Schoon en vuilwaterriolering en Infiltratie

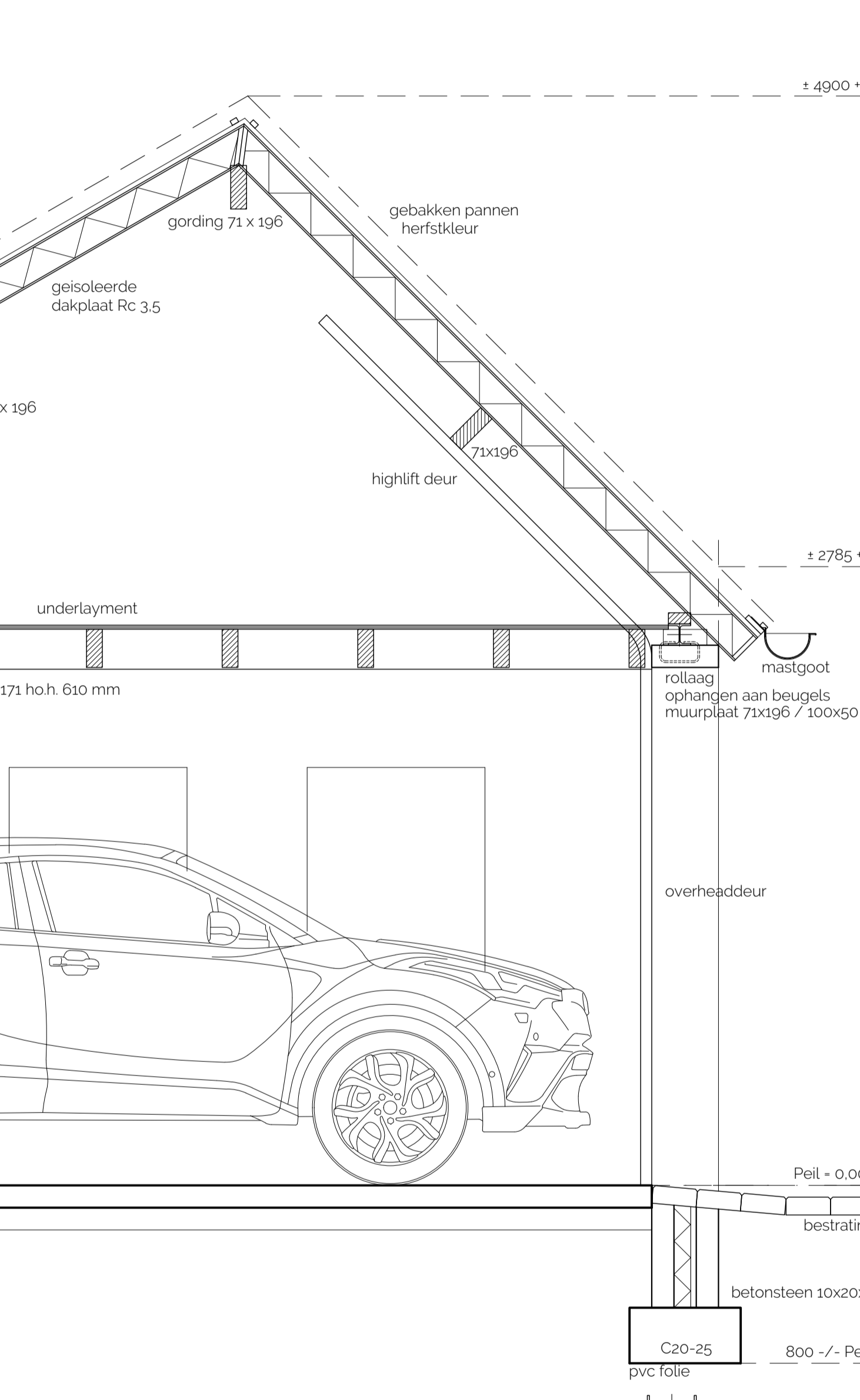
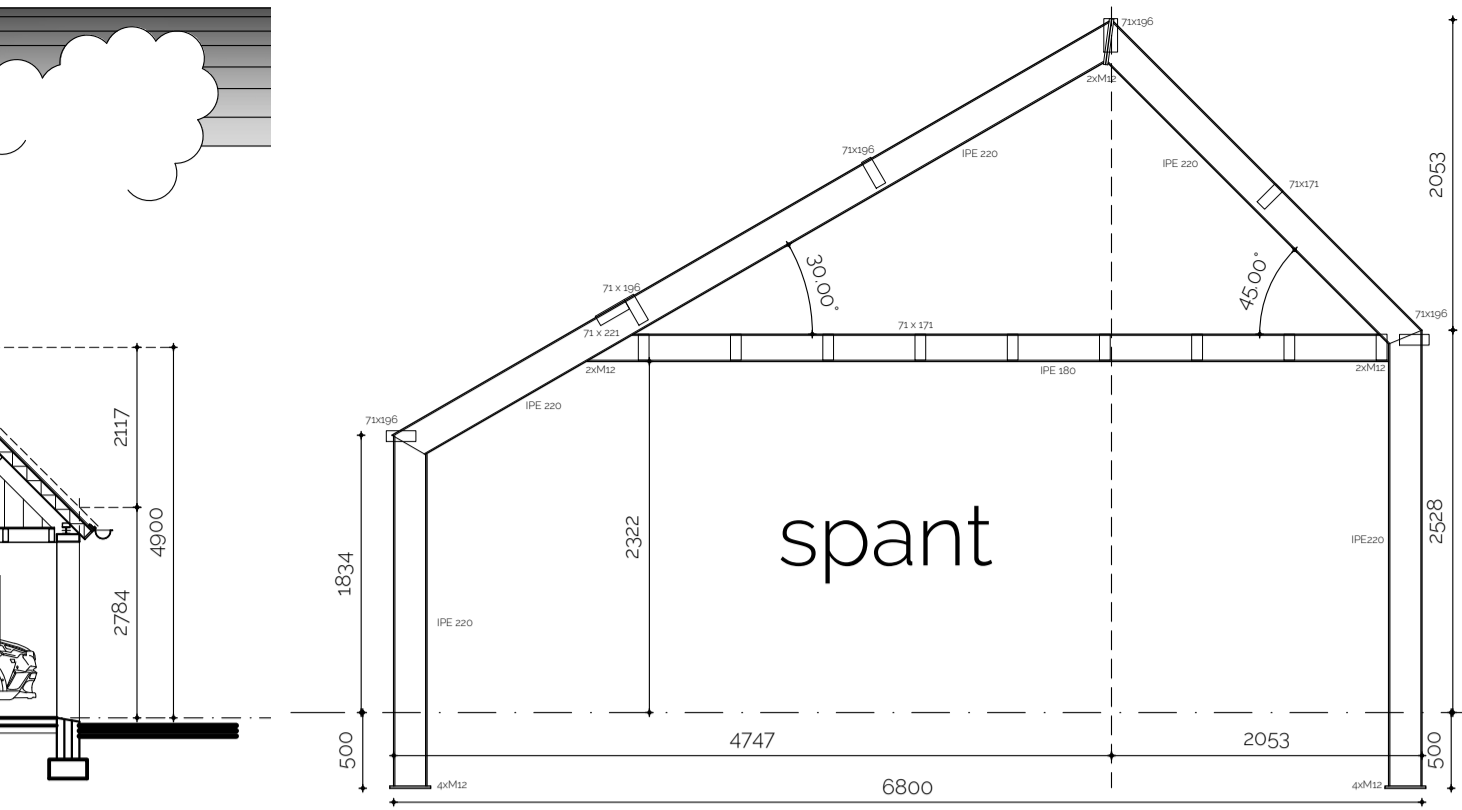
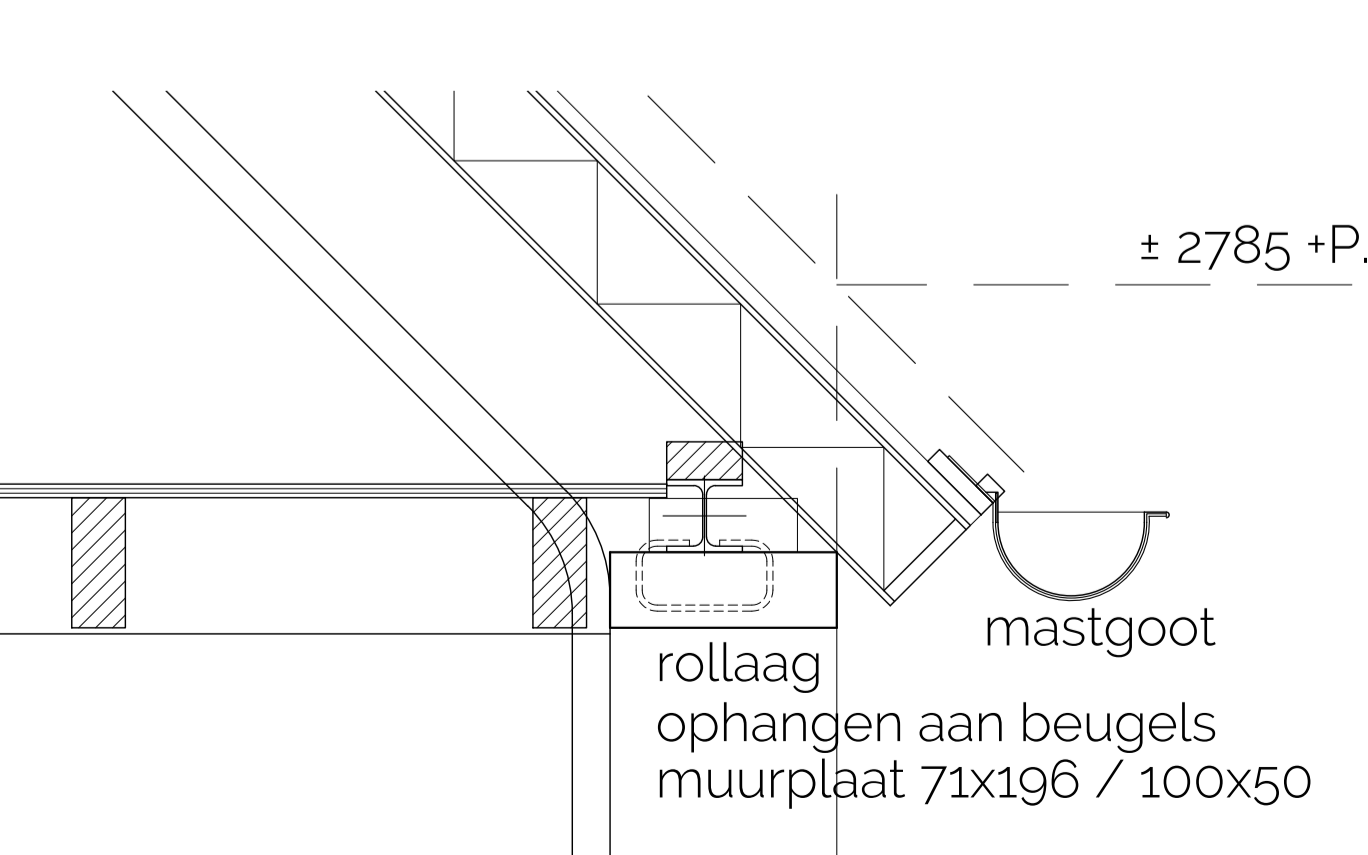
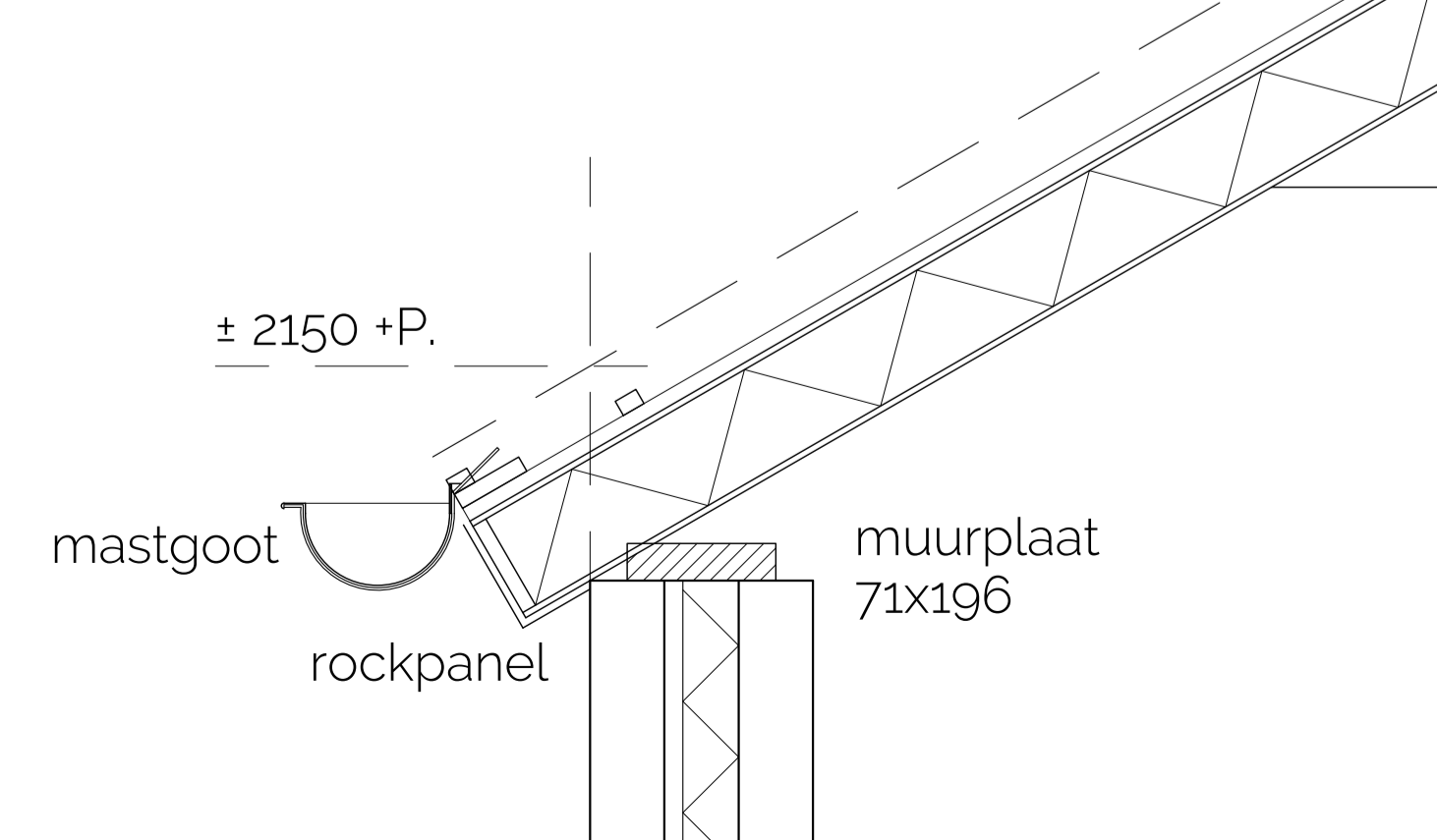
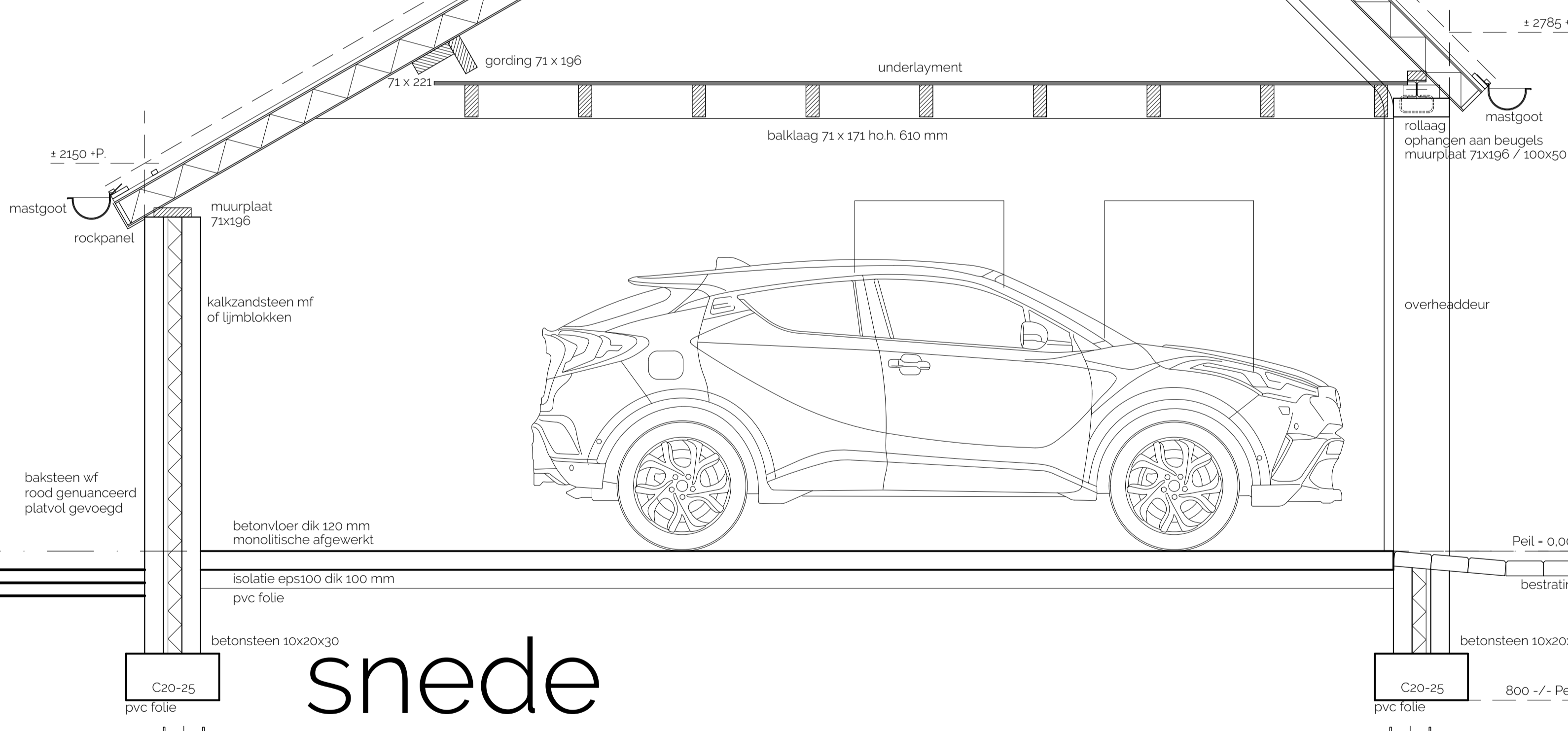
- vuilwater riolering:**
- aansluiten op bestaand
 - hoofdriolering Ø 125 mm
 - riolering Ø 110 mm
 - riolering Ø 75 mm
 - riolering Ø 50 mm
 - toilet Ø 125 mm
 - fontijntje Ø 50 mm
 - gootsteen Ø 50 mm
 - vaatwasser Ø 50 mm
 - onstoppingsstuk
 - riolering Ø 32 mm
 - riolering Ø 40 mm
 - standleiding/W/TW Ø 110 mm
 - schrob-/vloerputje Ø 75 mm
 - draingoot Ø 50 mm
 - toilet Ø 110 mm
 - urinoir Ø 50 mm
 - wastafel(s) Ø 50 mm
 - wasmachine/droger Ø 50 mm
 - overstort CV/MV Ø 50 mm
- infiltratieberekeningen:**
- bebouwd oppervlakte: 59,5 m²
 intensiteitsniveau: 100 ltr/m²
 Hydrorock type BD440: 1.200.4x1.0
 Inhoud (cap. vlg. opgave): 396 liter
 Vlg. fabrikant/leverancier: 15 blokken
- intensiteitsniveau: 60 ltr/m²
 Hydrorock type BD440: 1.200.4x1.0
 Inhoud (cap. vlg. opgave): 396 ltr
 Vlg. fabrikant/leverancier: 9 blokken
- intensiteitsniveau: 50 ltr/m²
 Hydrorock type BD440: 1.200.4x1.0
 Inhoud (cap. vlg. opgave): 396 ltr
 Vlg. fabrikant/leverancier: 8 blokken
- overstort naar WADI eventueel toegestaan!
 bestrating uitvoeren met 'gras-klinkers'
 oprit aansluiten op bestrating met lijngoot
- schoonwater riolering:**
- riolering Ø 80 mm
 - riolering Ø 110 mm
 - riolering Ø 125 mm
 - hemelwaterafvoer Ø 80
 - hemelwaterafvoer Ø 100
 - ontstoppingsstuk
 - infiltratiesysteem
 - naar waterberging/radi
 - uitlegger Gem. rood (grijs)
 - aansluiting lijngoot

Constructieve uitgangspunten & Eurocode

- fundering / en grondslag**
- vlg. NEN-EN 1990 en 1991-1-1, Eurocode 0 en 2
 - aanleggen op vaste/aangevulde, ongeroerde grondslag
 - betonkwaliteit min. C20/25, Milieuklasse XC2
 - wapening zoals aangegeven, kwaliteit B 500 A
 - alle aangegeven funderingsbreedtes volgens berekening
 - alle strokenfundering storten in pvc-folie / bekisting
- renvooi**
- n.m. - n.l.l.a.g. met minimaal 2 lagen murfor v.v.t.
 - vuilwaterklaten, oplegging min. 100 mm
 - Stalen L-profiel oplegging min. 150 mm
 - verstevigde strook opnemen in vloer
 - L.L.1 - lijnlast # 1, vlg. opgave constructeur
 - rustende belasting uitgaande van: 1,90 kN/m²
 - opgelegde belasting uitgaande van: 1,75 kN/m²
 - lichtende wanden: maximaal 0,80 kN/m²
 - n.d. - NIET dragende wanden
 - ms. - NIET dragende MetallStud wanden
- betonconstructies en vloeren**
- vlg. NEN-EN 1991-1-1, Eurocode 2
 - overspanningsrichtingen zoals aangegeven
 - merk-/type systeemvloeren n.t.b.
 - hoofd-/bijwapening kwaliteit B 500 A
 - vulbeton kwaliteit C20/25, Milieuklasse XC2
 - vloeren rondom opleggen op bouwvl.
 - trapgatparingen zoals aangegeven.
- beganegrondvloer (op staal)**
- beton vlg. NEN-EN 1991-1-1, Eurocode 2
 - dikte betonvloer: 100 mm, wap. Ø 6-150
 - isolatie type/dikte n.t.b., Rc min 3,5 W/m²K
 - betonvloer en isolatie op pvc folie
 - vloerfwerking met evt. vloerverwarming
 - randisolatie ter plaatse van verwarmde vloeren
 - verstevigde stroken t.b.v. binnenwanden
 - vlg. berekening van de constructeur
- metalen (draag) constructies:**
- vlg. NEN-EN 1993-1, Eurocode 3
 - staalkwaliteit: S 235 JR
 - electrisch gelast a-5mm mits anders vermeld
 - kwaliteit houten 8.8, ankers 4.6
 - veiligheidsklasse 2, yp-12 yq + 13
 - alle constructiedelen zoals aangegeven
 - vlg. berekening van een constructeur
- houten (draag) constructies:**
- vlg. NEN-EN 1995-1, Eurocode 5
 - houtkwaliteit naaldhout C18/C24, nieuwe norm
 - klimaatklasse I, belastingsduur 50 jaar
 - koppelen waar nodig voorzien van manie
 - bevestigingsmaterialen vlg. constructeur
 - alle houtconstructies zoals aangegeven
 - vlg. berekeningen van de constructeur
- hellende daken**
- geïsoleerde dakplaten: Rc min 6,3 W/m²K
 - panellen 22 x 30 mm
 - gootplank 22 x 100 mm
 - aftrimming/randdetailering zoals aangegeven
 - betonpannen of gebakken pannen n.t.b.
 - andere dakbedekkingen volgens specificatie
 - evt. geventileerde nok met ruler 32x75 mm
 - koggevels afwerken met gevelpannen / boei

Berekeningen hoofdconstructeur zijn voor dit project altijd leidend!

- gevels
- plint
- voegwerk
- kozijnen
- ramen
- deuren
- invulling
- dakbedekking
- goten
- overheaddeur
- reserve
- baksteen WF DF
- baksteen WF DF
- cementspecie
- kunststof blok
- kunststof blok
- kunststof blok
- isolatieglas (evt. triple)
- gebakken pannen
- zinken bakgoot
- staal / aluminium
- n.t.b.
- rood gemaueerd
- idem, donker gevoegd
- twee kleuren / middel grijs
- gebroken wit
- gebroken wit
- gebroken wit
- helder (licht getint)
- blauw gesmoord
- natuur
- gedekte kleur n.t.b.
- n.t.b.



project:	Nieuwbouw dubbele garage Bouwlocatie: Vossenweg, Liessel Gemeente Deurne, sectie R perceel, 471 en 472 (ged.) Bestemmingsplan: Vossenweg/Overloop	bestand:	[REDACTED]
status:	Bestektekening - plattegronden/ beganegrond en verdieping - gevelaanzichten en doorsnede / details - constructietekening	blad:	blad 1 van 2
		schaal:	1: 100, 50, 20 en 10
		datum:	13 november 2024
		wijziging:	2B
		datum:	10 februari 2025
		wijziging:	-
		datum:	-
naam:	[REDACTED]		