

Renvooi


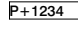


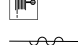
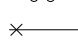
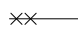
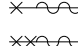
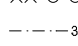
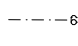
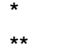
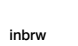
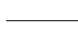

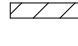
Disclaimer maatvoering

Alle maten dienen in het werk gecontroleerd te worden. Aan de informatie kan geen recht worden ontleend.

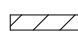
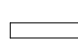
Bronvermelding informatie tekening

De informatie is overgenomen uit de volgende stukken:
 - constructiemodel Everspartners
 - IFC model van 12/09/2023 inclusief positie nulpunt
 - architectaanwijzing Woonstichting Zomers Buiten, Overtoomse Veld, Deel E, blokken 10 en 14, A, Eibink en Joh. Brouwer Architecten, 1950/1957
 - bouwkundige inspectie Everspartners 20/06/2023

Symbolen


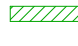


-  Gebouventree
-  Vloerpeil aanduiding
-  Interieur aanzicht
-  Meterkast
-  Brandslanghaspel
-  Zelfsluitend
-  30 minuten WBBO
-  60 minuten WBBO
-  30 minuten WBBO zelfsluitend
-  60 minuten WBBO zelfsluitend
-  Brandscheiding 30 minuten
-  Brandscheiding 60 minuten
-  30 minuten WBBO (geveelaanzicht)
-  60 minuten WBBO (geveelaanzicht)
-  Kozijn inbraakwerend (geveelaanzicht)

Renvooi bestaan

-  Bestaande bouwkundige constructie (indien dragend zie gegevens constr.)
-  Overige bestaande gebouwonderdelen

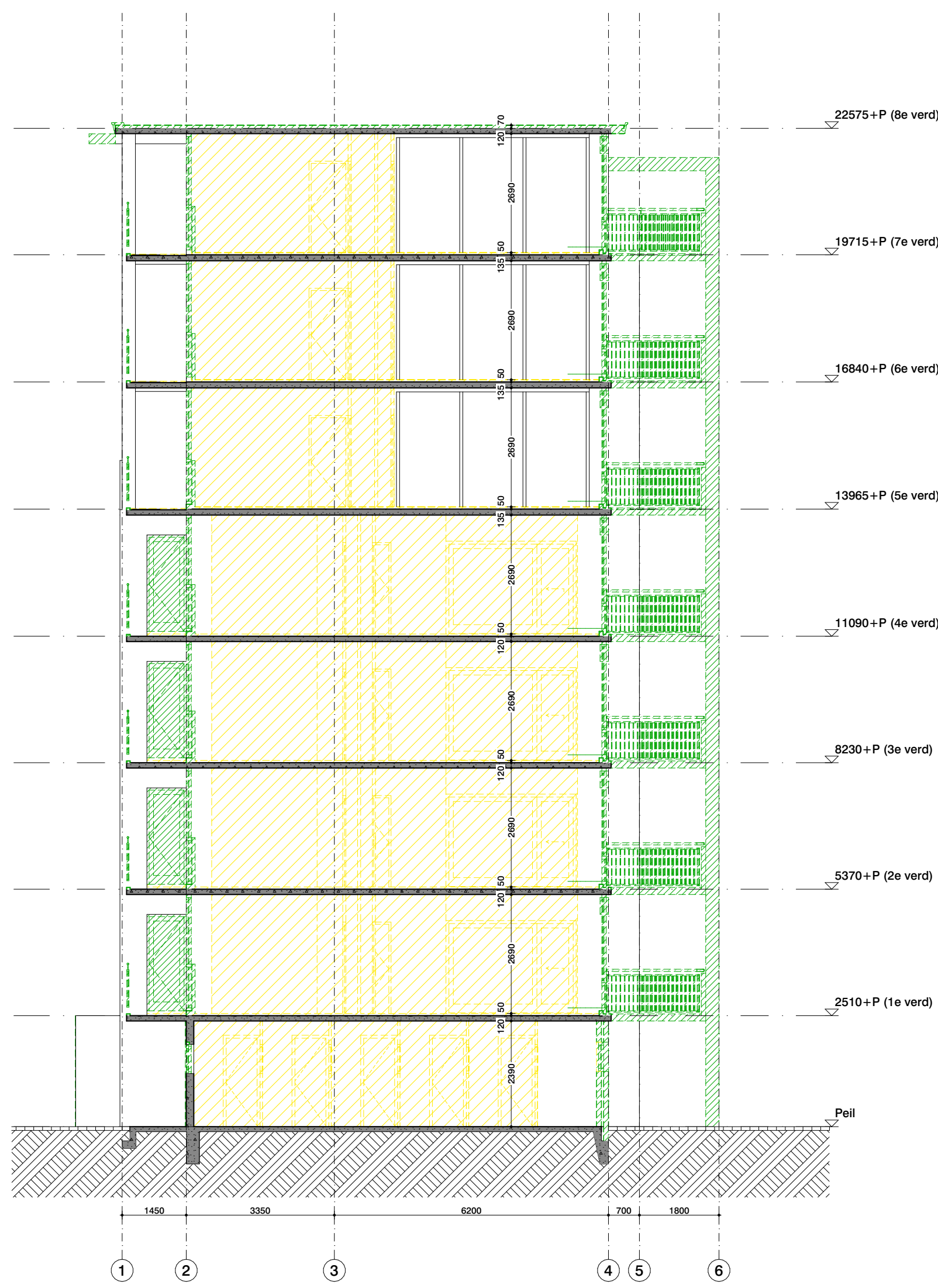
Renvooi sloop

In de slooptekeningen zijn onderstaande categorieën aangegeven:

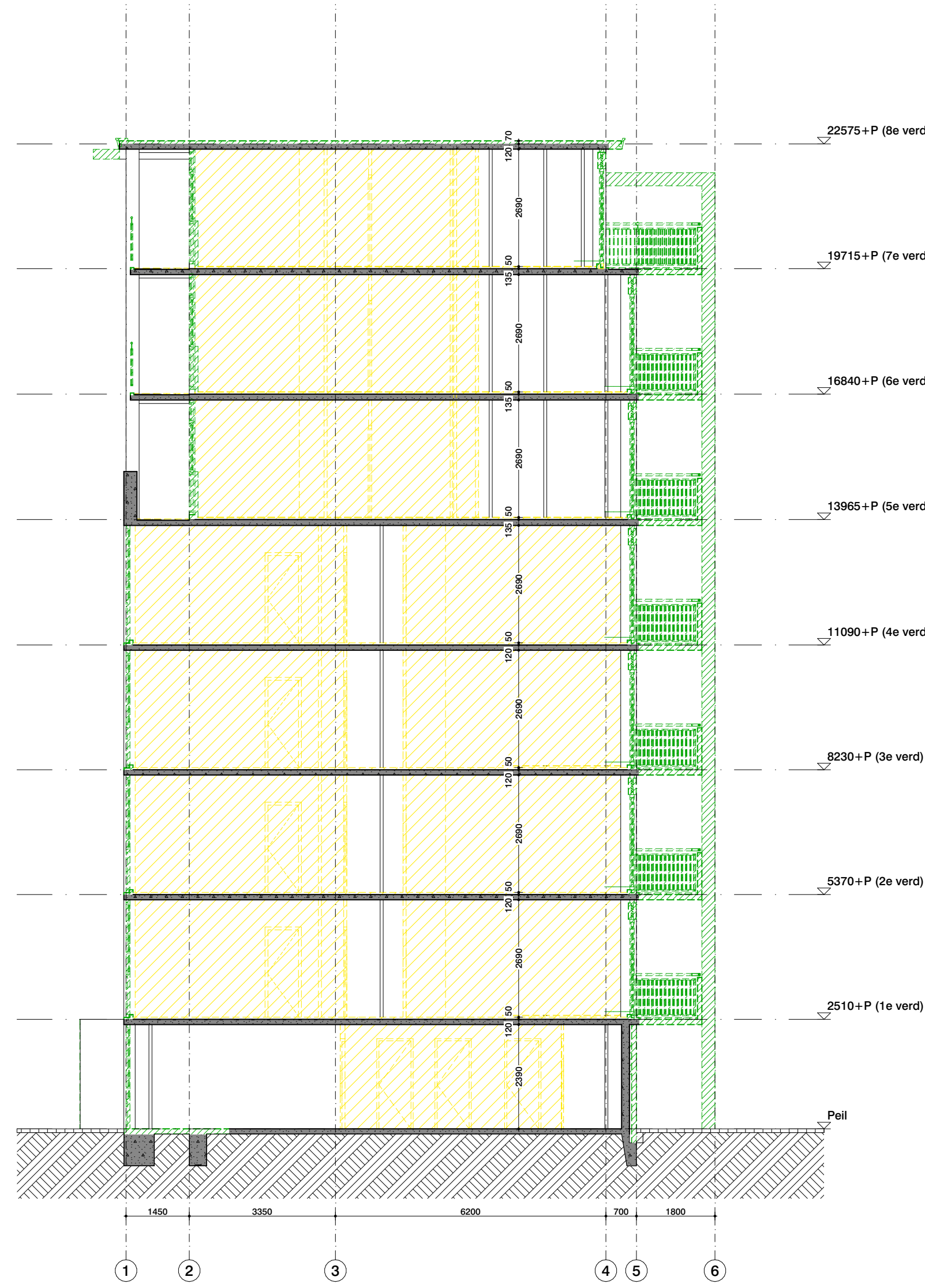
-  Sloop cat. 1 (monumentaal/vergunningplichtig)
-  Sloop cat. 2 (constructief/vergunningplichtig)
-  Sloop cat. 3 (zachte sloop)
-  Sloop vloerafwerking

Materialen en gebouwonderdelen op aanwijzing van de directie zorgvuldig verwijderen en opslaan, zodat hergebruik mogelijk is. Materialen blijven eigendom van de opdrachtgever(s).

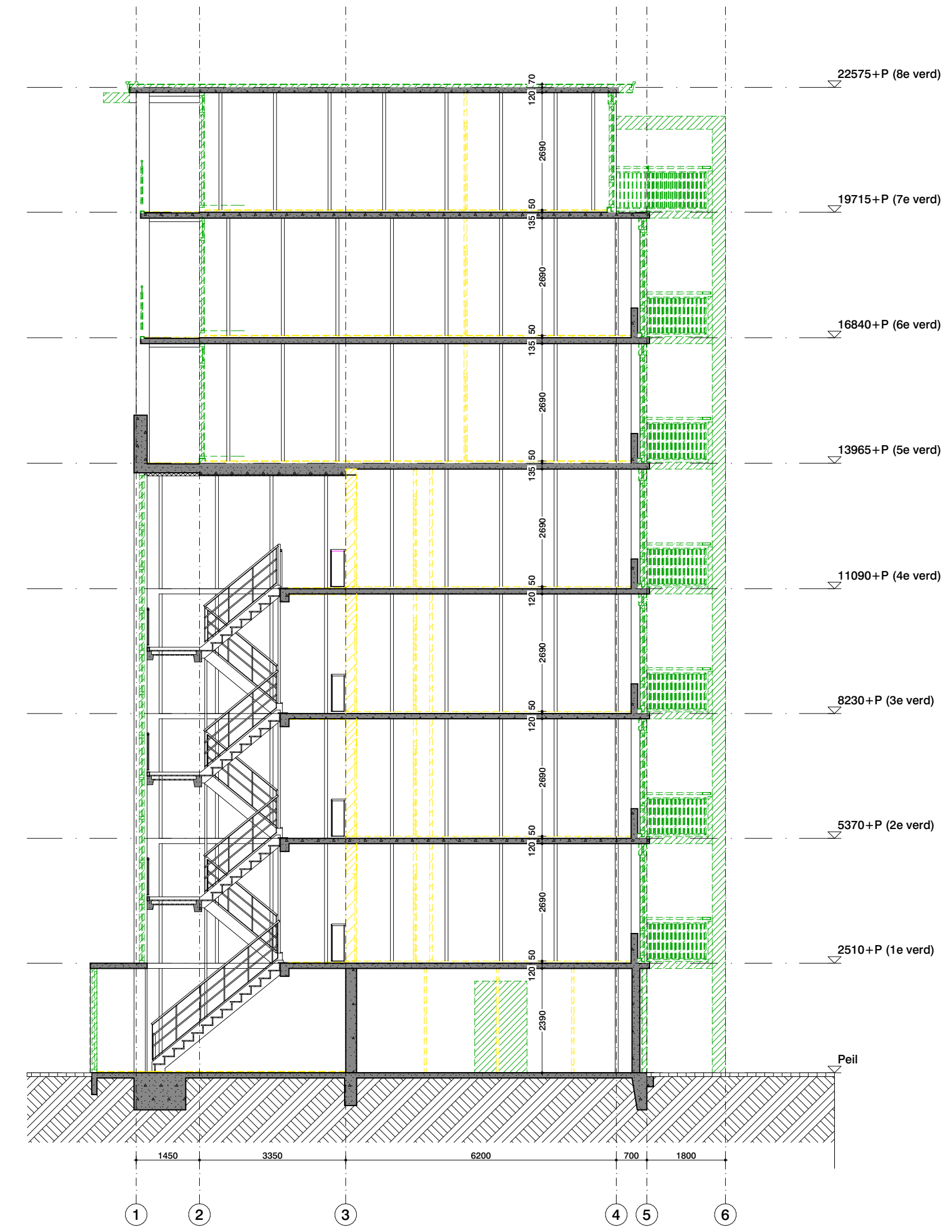
Zie ook:
 - Rapport algemene inspectie, asbestinventarisatie, inventarisatie gevelmetselwerk en inventarisatie betonconstructie, Duinwijk, 4 februari 2020



doorsnede A



doorsnede B



doorsnede C

Project

Waldorp en Bauer

Anton Waldorpstraat en Marius Bauerplantsoen, Amsterdam

Onderdeel

A, B en C

doorsneden

te slopen onderdelen

Tekeningnummer

2880 DO SL 041

Datum 13/10/2023 Schaal 1:100 Formaat A1

Wijzigingsdatum 27/11/2023 15/12/2023 20/12/2023

Fase DO Status definitief

Opdrachtgever Woonstichting Lieven De Key

Architect

OFFICE WINHOV

Johan van Hasseltweg 2 E1, 1022 WV Amsterdam, tel. +31 20 684 44 46, office@winhov.nl

- Symbolen**
- Gebouwentree
 - Voerpeil aanduiding
 - Interieur aanzicht
 - Brandangangspijl
 - Zelfsluitend
 - 30 minuten WBDO
 - 60 minuten WBDO
 - 30 minuten WBDO zelfsluitend
 - 60 minuten WBDO zelfsluitend
 - Brandscheiding 30 minuten
 - Brandscheiding 60 minuten
 - 30 minuten WBDO (gevelaanzicht)
 - 60 minuten WBDO (gevelaanzicht)
 - Koepel inbraakwerend (gevelaanzicht)

- Renvooi bestaand**
- Bestaande bouwkundige constructie (indien dragend zie gegevens constr.)
 - Overige bestaande gebouwdelen

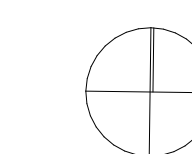
- Renvooi sloop**
In de slooptekeningen zijn onderstaande categorieën aangegeven:
- Sloop cat. 1 (monumentaal/vergunningplichtig)
 - Sloop cat. 2 (constructief/vergunningplichtig)
 - Sloop cat. 3 (zachte sloop)
 - Sloop vloerwerking

Materialen en gebouwdelen op aanwijzing van de directe zorgvuldig verwijderen en ophalen, zodat hergebruik mogelijk is. Materialen blijven eigendom van de opdrachtgever.

Zie ook:
- Rapport algemene inspectie, asbestinventarisatie, inventarisatie gevelsysteem en inventarisatie betonconstructie, Duinwijk, 4 februari 2020



Doorsnede E



Project
Waldorp en Bauer

Anton Waldorpstraat en Marius
Bauerplantsoen, Amsterdam

Onderdeel

E

doorsneden
te slopen onderdelen

Tekeningnummer
2880 DO SL 042

Datum Schaal Formaat
13/10/2023 1:100 A1

Wijzigingsdatum
27/11/2023 15/12/2023 20/12/2023

Fase Status
DO definitief

Opdrachtgever
Woonstichting Lieven De Key

Architect
OFFICE WINHOV

Johan van Hasseltweg 2 E1, 1022 WV Amsterdam,
tel. +31 20 684 44 46, office@winhov.nl