

ALGEMEEN
 Alle maten in mm.
 Keekamering is indicatief.
 Bakkamering is indicatief.

NEERWAARDENDECH
 Deuren, ramen en kozijnen in uwendige scheidingconstructies minimaal weerstandsklasse 2.

BEREIKBAARHEID EN TOEGANKELIJKHEID
 Hoogverschillen, zoals bedoeld in artikel 2.27, zijn kleiner dan 0,02m of worden overbruggd door een lift of heffingsbaan.

CONSTRUCTIE
 Constructie volgens berekening en tekeningen constructeur.

TRAPPEN EN BALUSTRADES
 Hoogverschillen, zoals bedoeld in artikel 2.27 worden overbruggd door een vaste trap of vaste heffingsbaan.
 optrrede: 180mm (290/16 optrrede)
 afdreeds: 220mm
 leuning: op 900mm boven voorvakant trede

Balustrade: 1000v.l. heeft geen opstapmogelijkheden tussen 0,2m en 0,7m boven de vloer ter voorkoming van het overkluizen en heeft geen openingen met een breedte $\geq 0,1m$.

INSTALLATIES
 De elektrische installatie voldoet aan NEN 1010, NPR 5310.
 De afwaterinstallatie voldoet aan NEN 1006.

Ventilatie-installatie vgs leverancier ventilatiesysteem
 Roosters vgs installateur, daubiet volgens toetsing bouwbesluit

BOUWFYSICA
 R-waarden volgens NTA800 conform BENG-berekening.
 luchtdichtheid conform BENG-berekening.

WERING VAN RATTEN EN MUZEN
 Een uwendige scheidingconstructie heeft geen openingen die breder zijn dan 0,01 m. Dit geldt niet voor een stabiele opening in een afsluiting van:
 a. een afvoervoorziening voor luchtverversing;
 b. een afvoervoorziening voor rookgas; en
 c. een ori- en beluchting van een afvoervoorziening voor huishoudelijk afvalwater en hemelwater.

WERING VAN VOCHT
 De wanden van de badruimte/badruimte heeft tot 1,2m hoogte boven de vloer en t.p.v. een bad of douche over een lengte van ten minste 3m, tot een hoogte van 2,1m boven de vloer een waterdichtheid die gemiddeld $\geq 0,01 \text{ kg/m}^2 \text{ s}$ en neergang $\geq 0,2 \text{ kg/m}^2 \text{ s}$ conform NEN2778.

RENVOOI MATERIALEN

- = geventen, type 1
- = geventen, type 2
- = geventen, type 3
- = geventen, type 4
- = kalkzandsteen
- = niet dragende lichte scheidingwanden
- = isolatie

RENVOOI SYMBOLEN

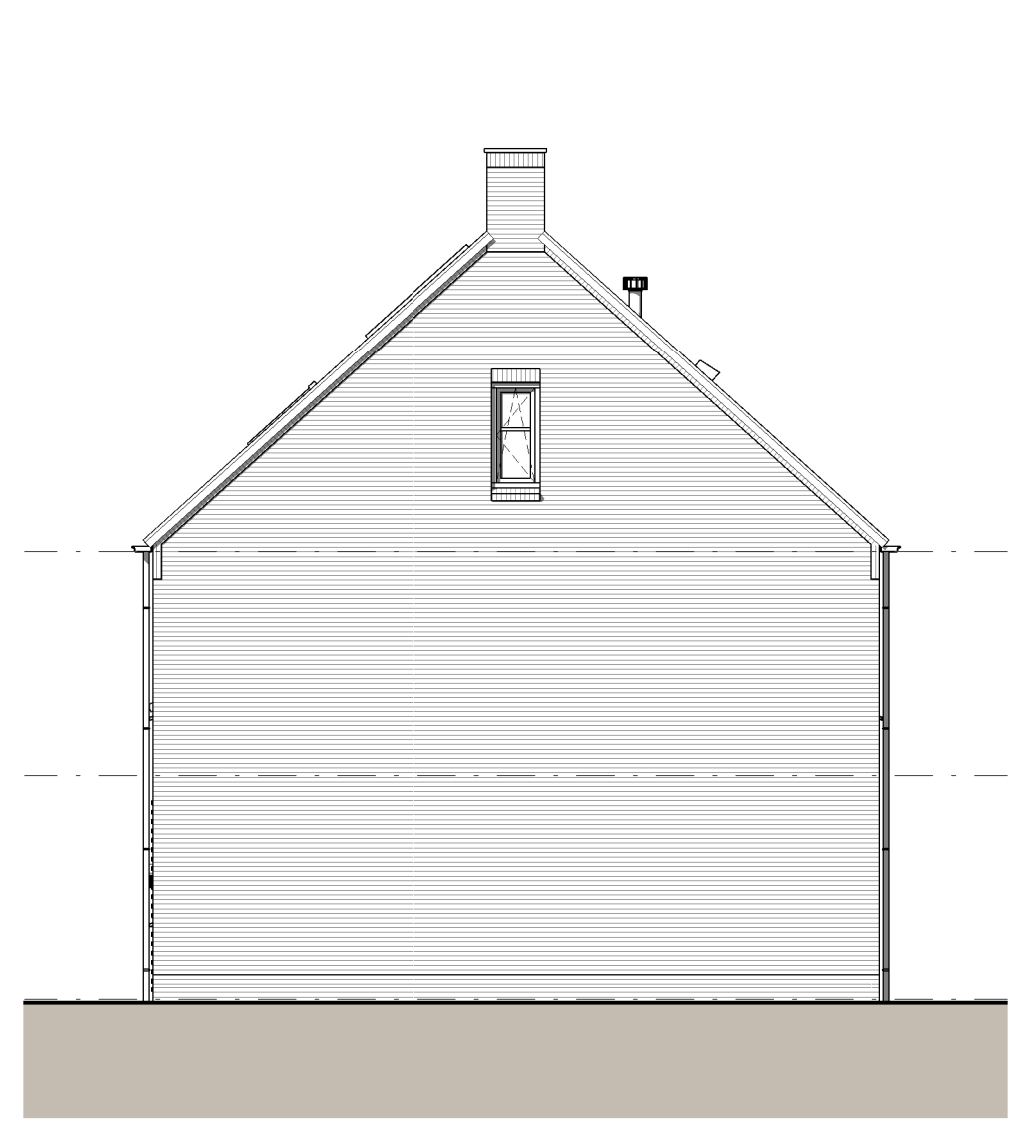
- = niet ioniserende rookmelder aangesloten op elec netwerk
- = w. secundaire energievoorziening volgens NEN2555
- = w.d.b.d.a. 30 minuten
- = radiator
- = verdeler c.v.
- = afzuigpunt in dm3/s
- = toevoerpunt in dm3/s
- = kozijnmerk

RENVOOI AFKORTINGEN

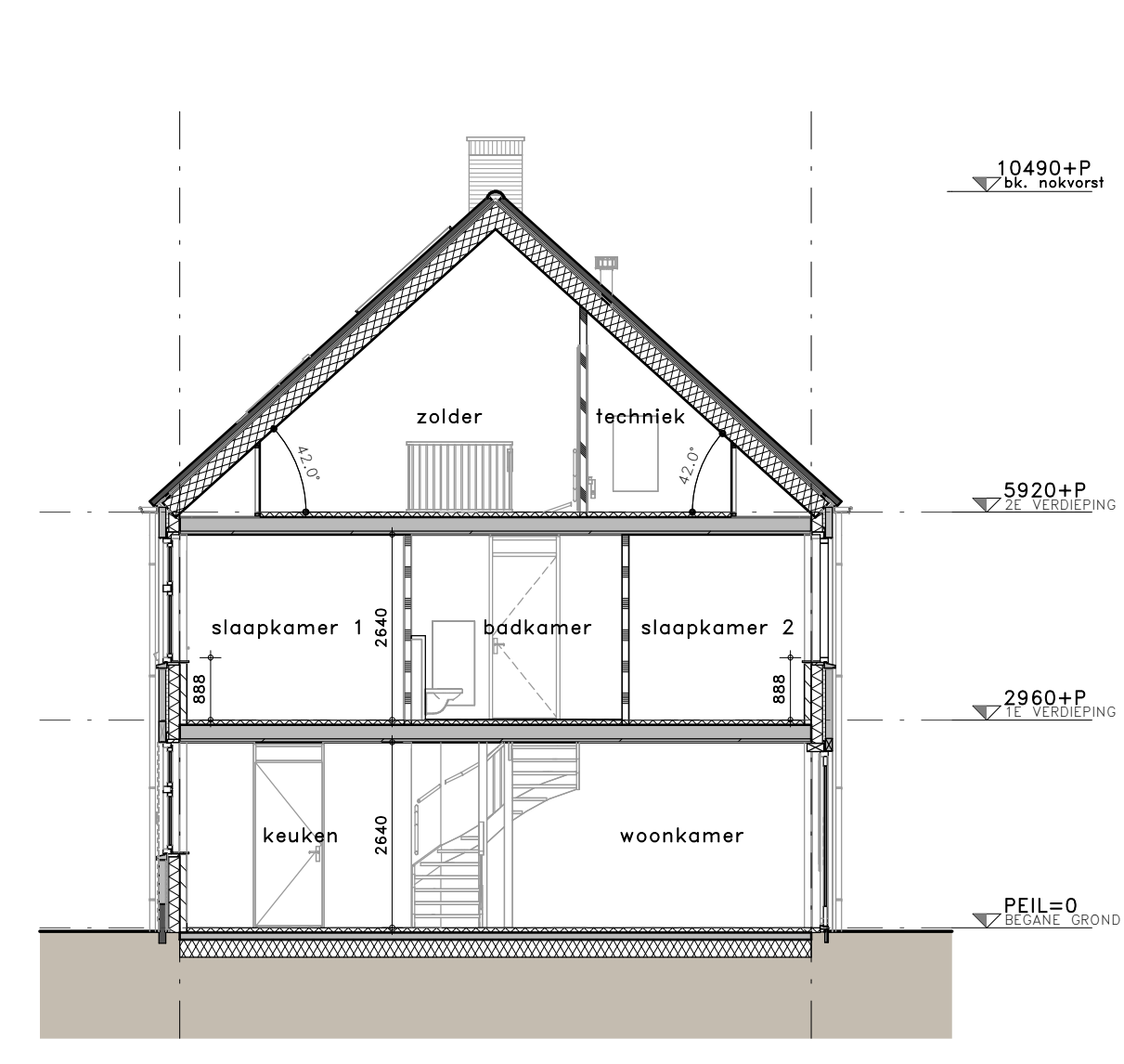
- d. = dorpel
- dr = opstelplaats drager
- dm = doormaat (met vermelding van deurbreedte)
- gw = gelokkerende deur
- hwa = homocelwaaier
- kl = opstelplaats kooktoestel
- mk = meubel
- ma = afzuigpunt mech. ventilatie
- mt = toevoerpunt mech. ventilatie
- wm = opstelplaats wasmachine
- wp = warmtepomp
- wsw = warmte terugwin unit



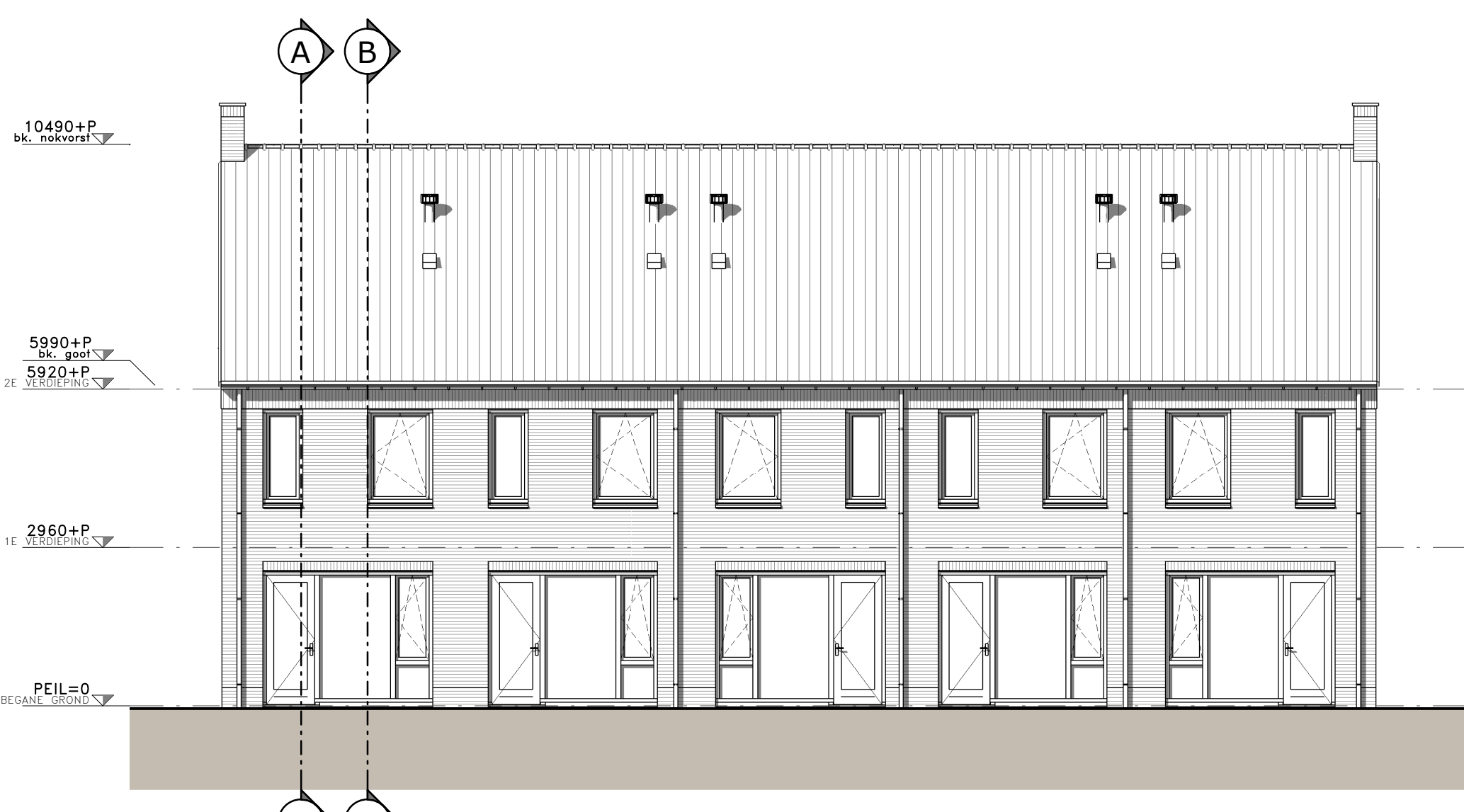
VOORGEVEL (ZUID)



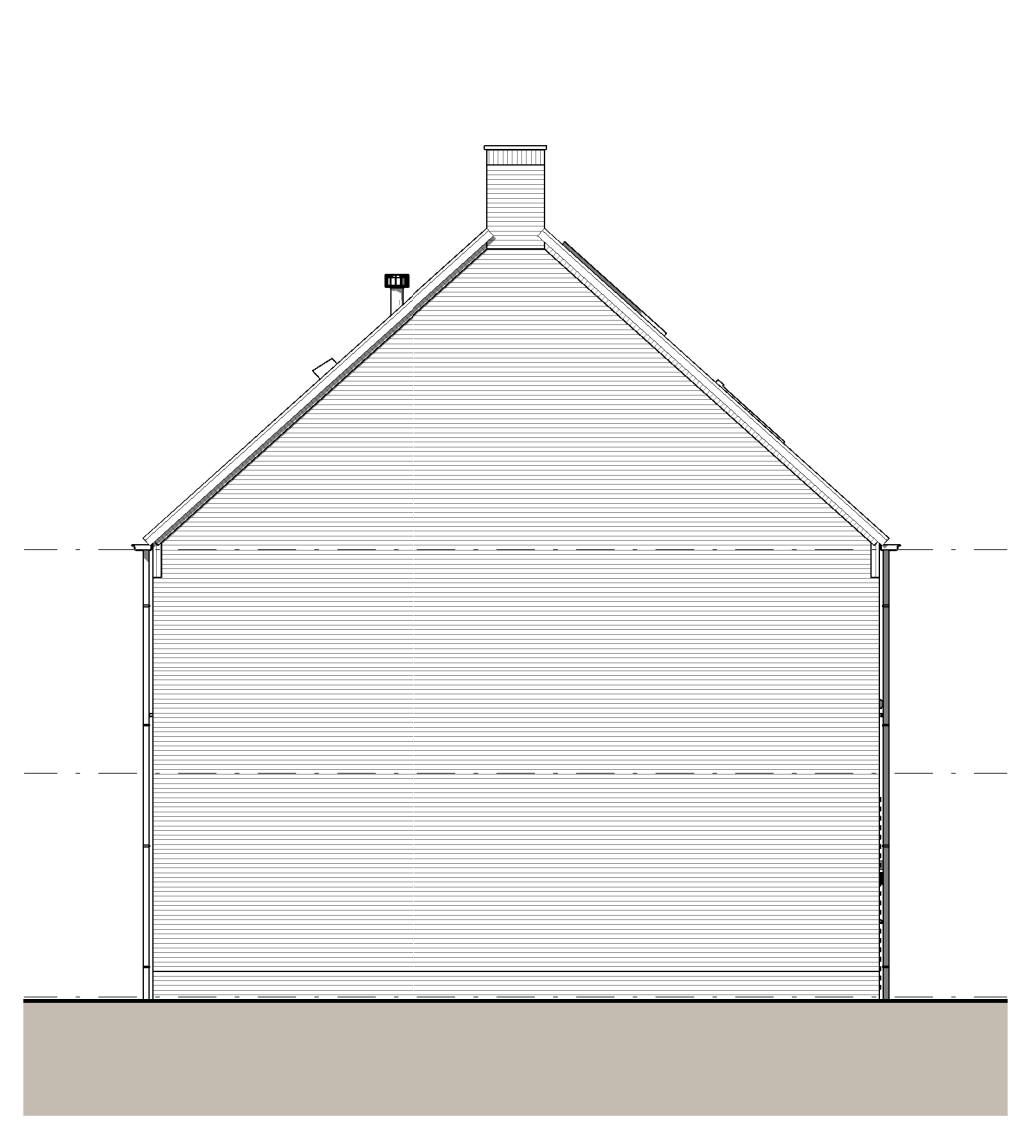
ZIJGEVEL RECHTS (OOST)



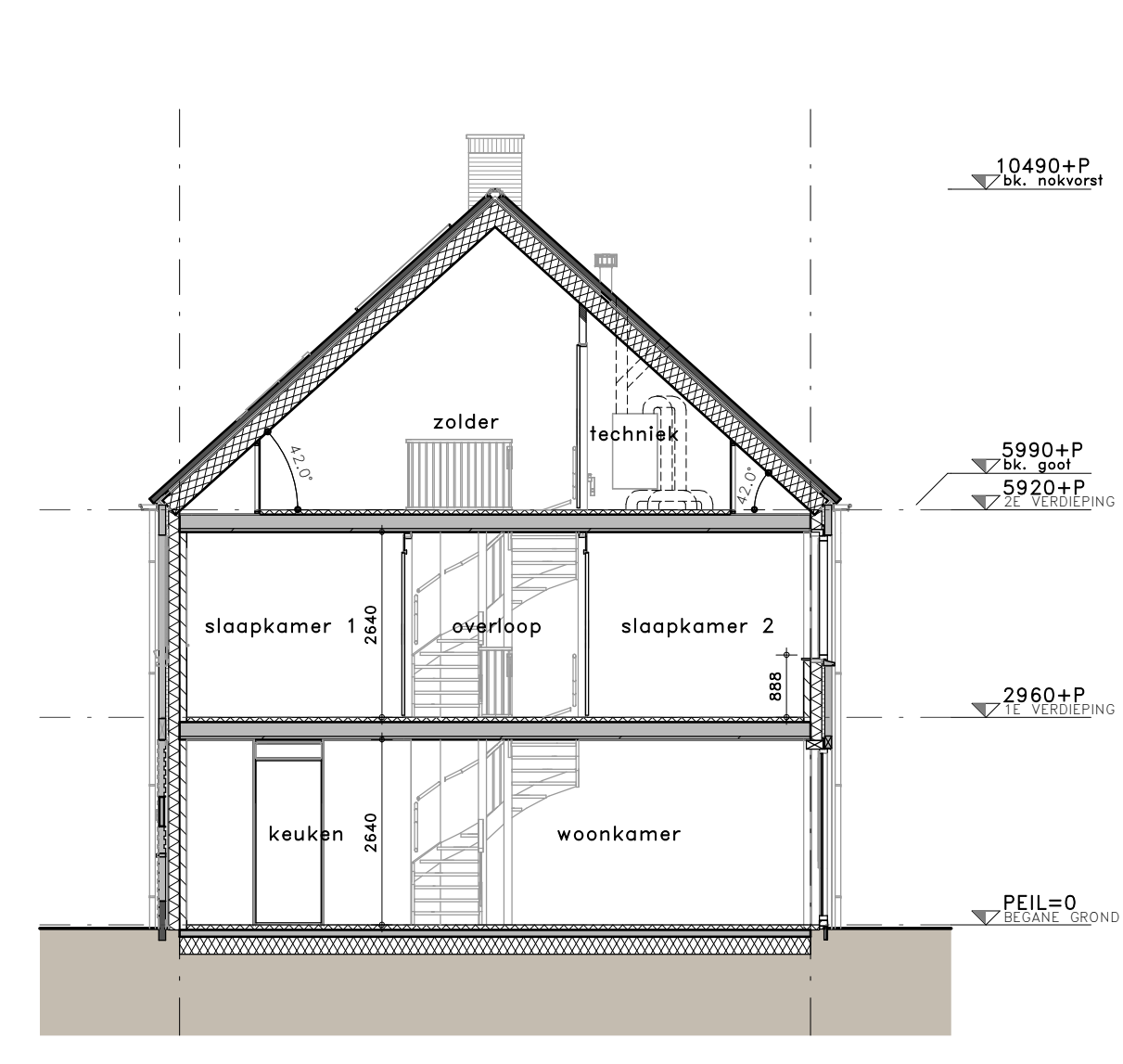
DOORSNEDE A-A



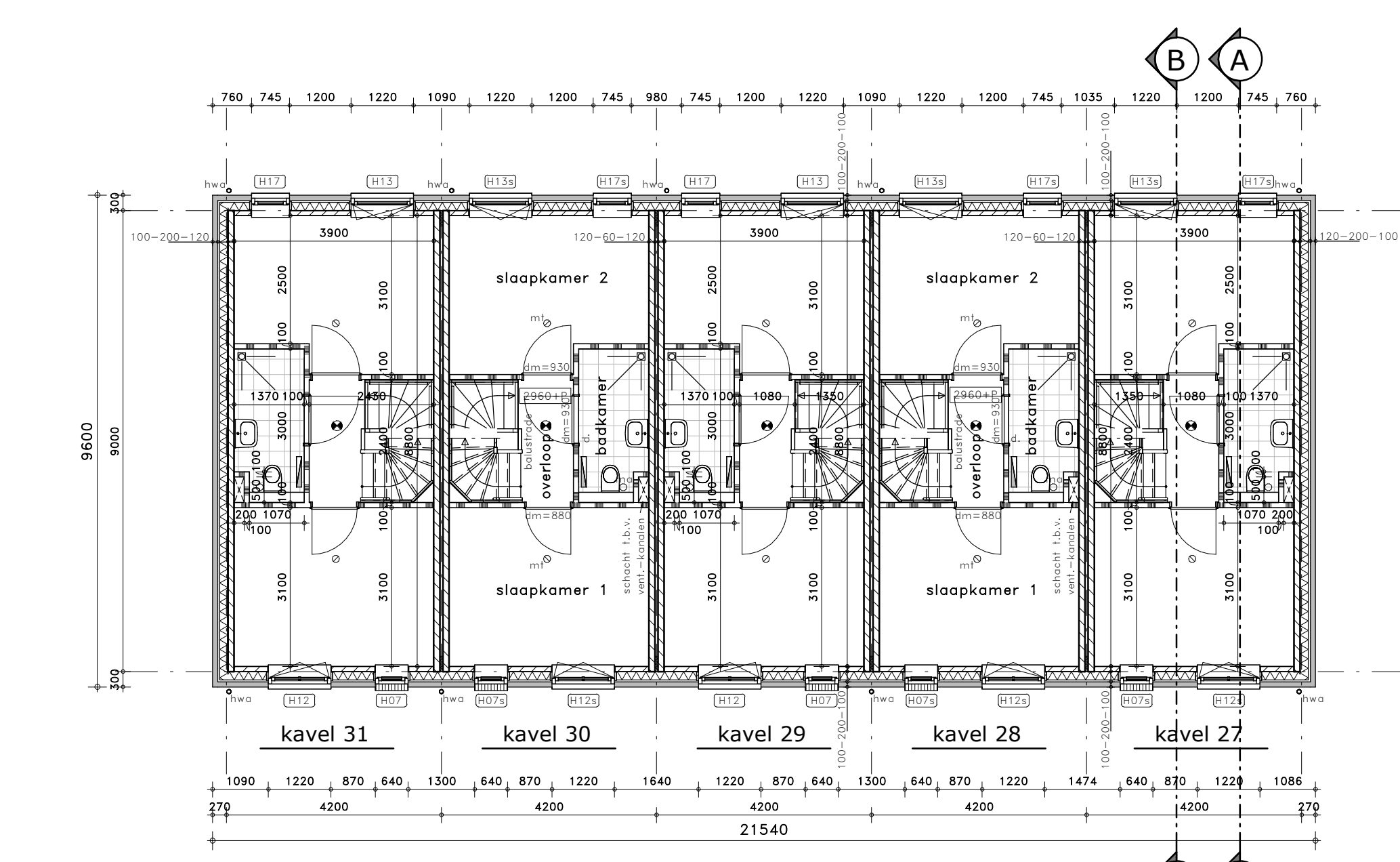
ACHTERGEVEL (NOORD)



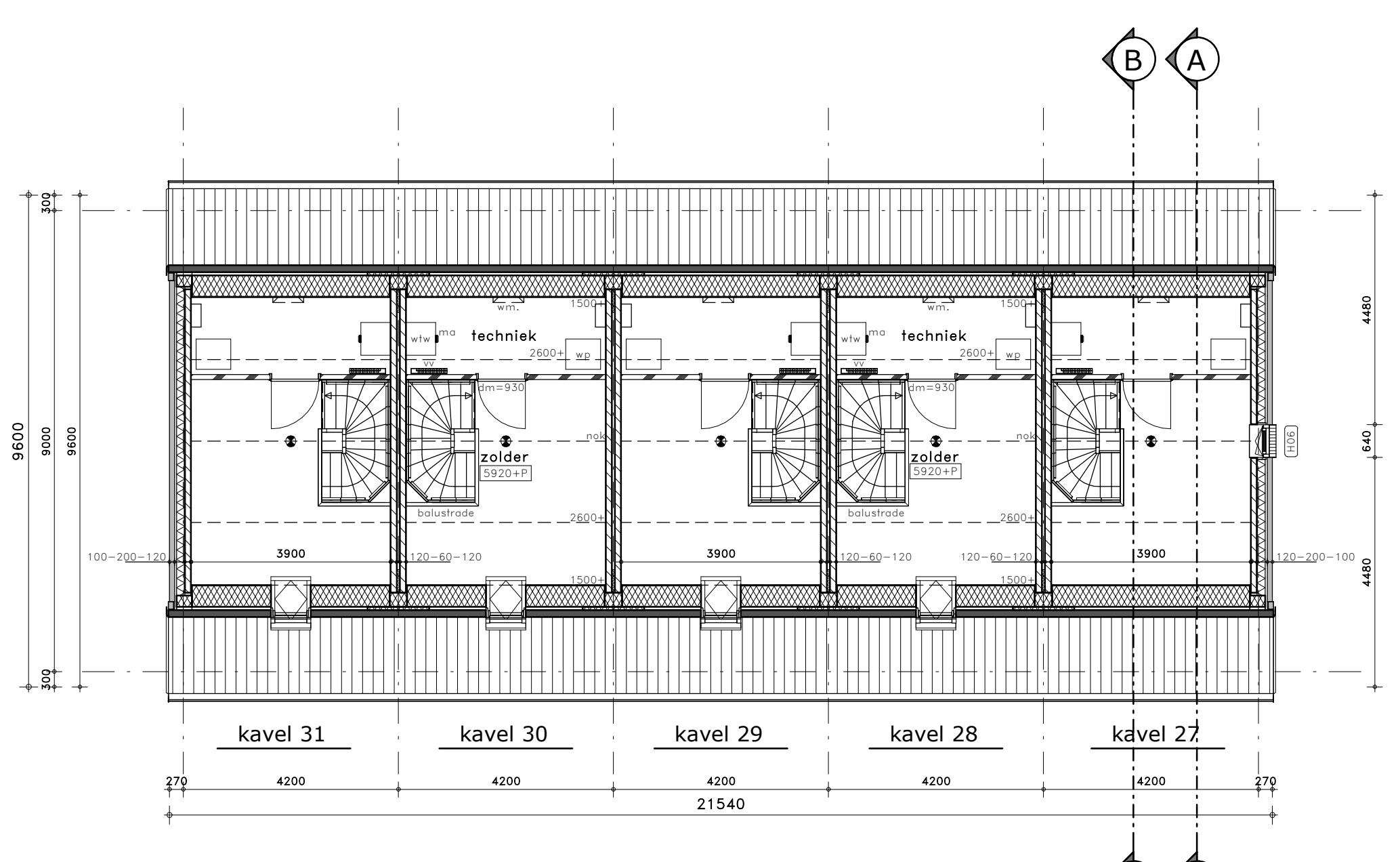
ZIJGEVEL LINKS (WEST)



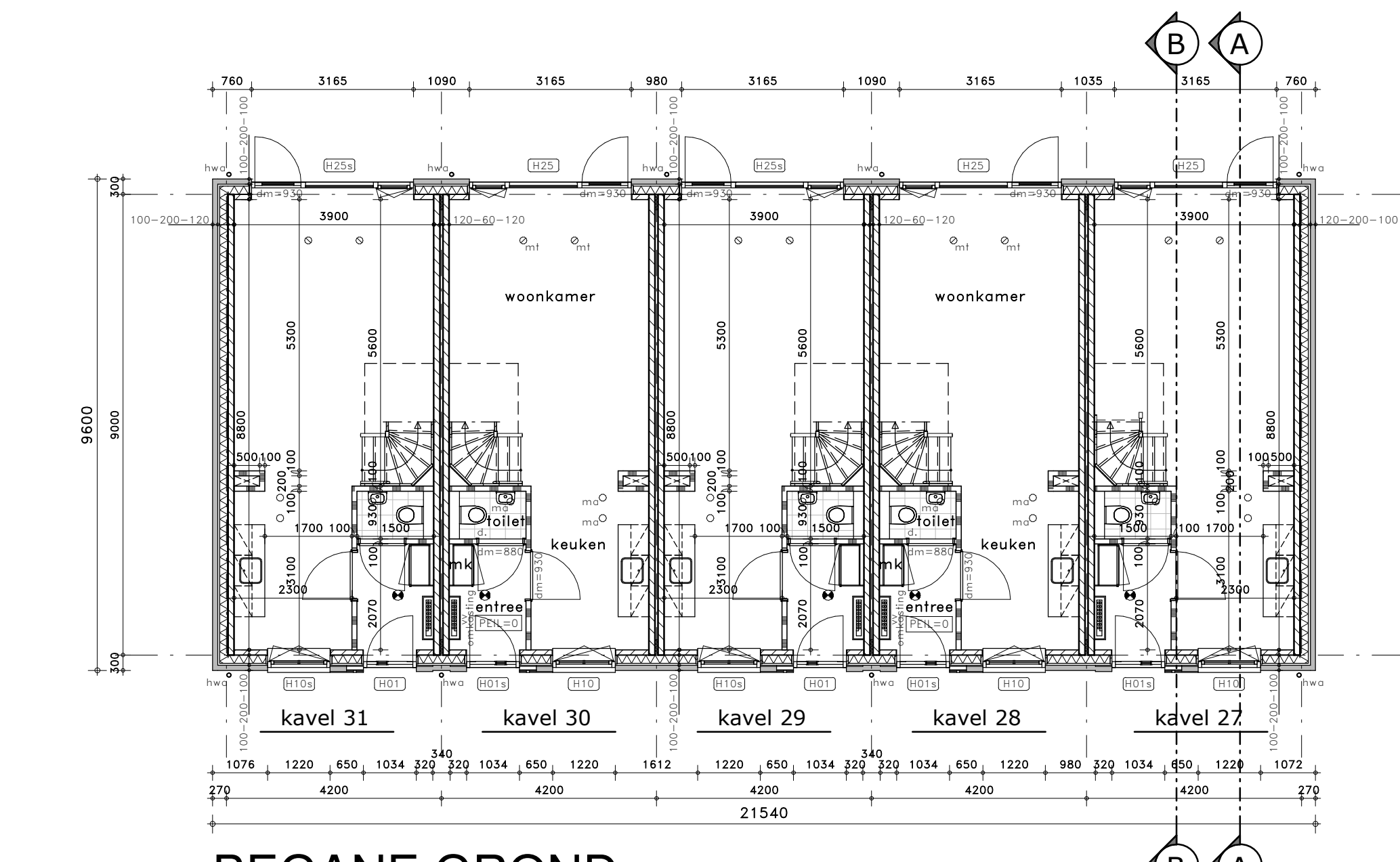
DOORSNEDE B-B



1E VERDIEPING



2E VERDIEPING



BEGANE GROND

PROJECT
 De Nieuwe Molen, Liessel

WERKNUMMER
 E24/3758

OPDRACHTGEVER
 PM+ VAST B.V.

STRATUMSEDUK 10 5611 ND ENDHOVEN
 T: +31 40 780 09 76
 M: INFO@PLUSVAST.NL

TEKENINGNUMMER
d-109

FASE
 DEFINITIEF ONTWERP

ONDERDEEL
 KAVEL 27 T/M 31

DATUM
 08-03-2024

REVISIE
 REVISIEDATUM

SCHAAL
 1:100

FORMAAT
 841 x 841

MODELEUR
 PV

ecc BUILD

JERDEN BOSCHLAAN 1, 5642 AP ENDHOVEN | T: +31 (0)40 303270 | WWW.ECCBUILD.NL