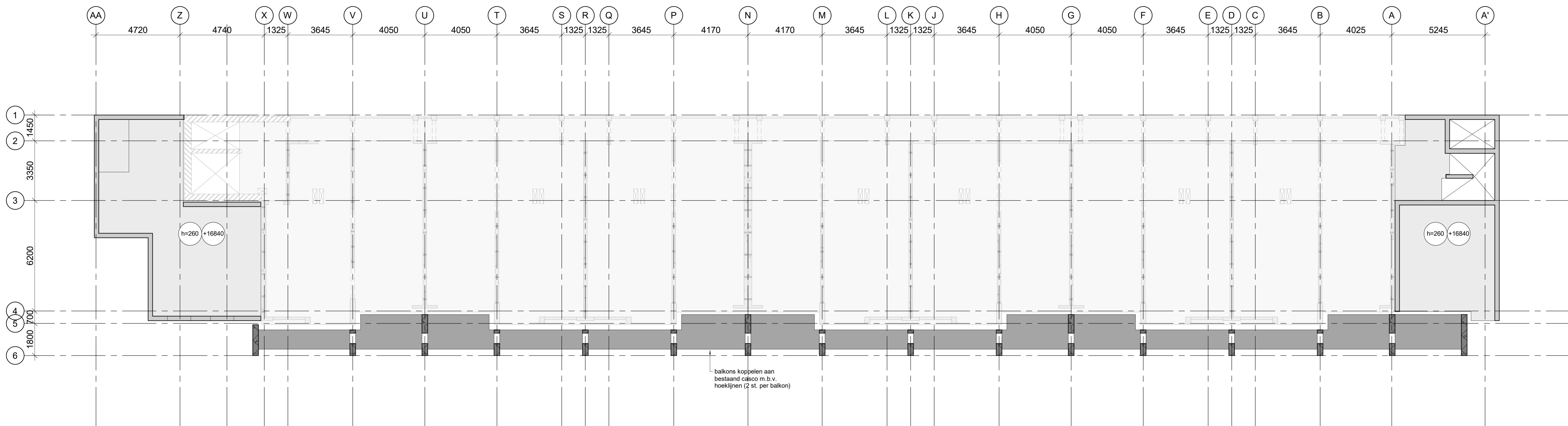
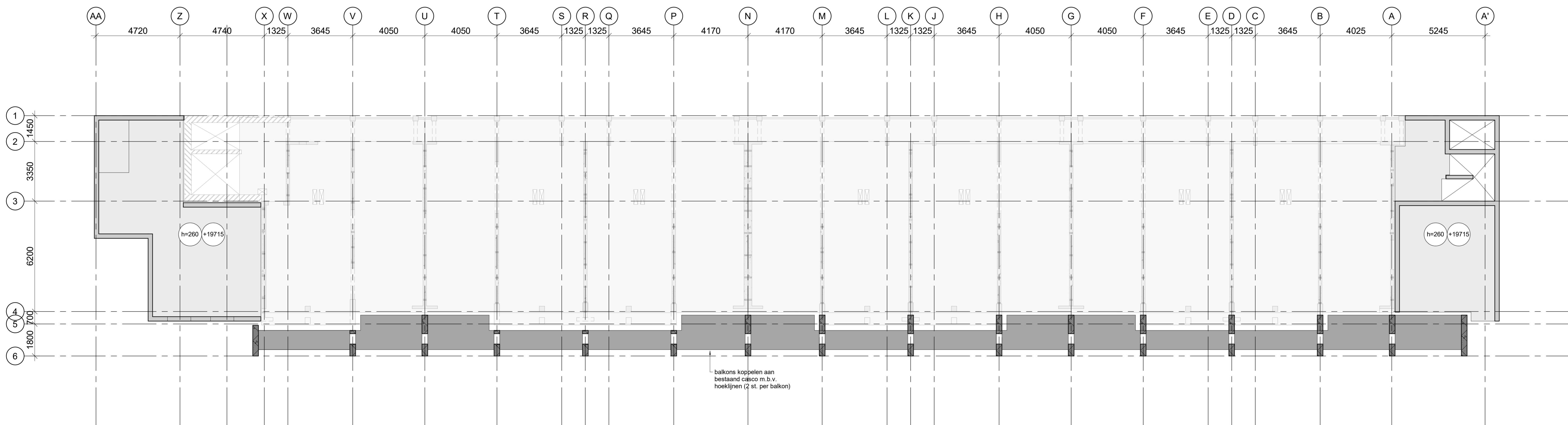
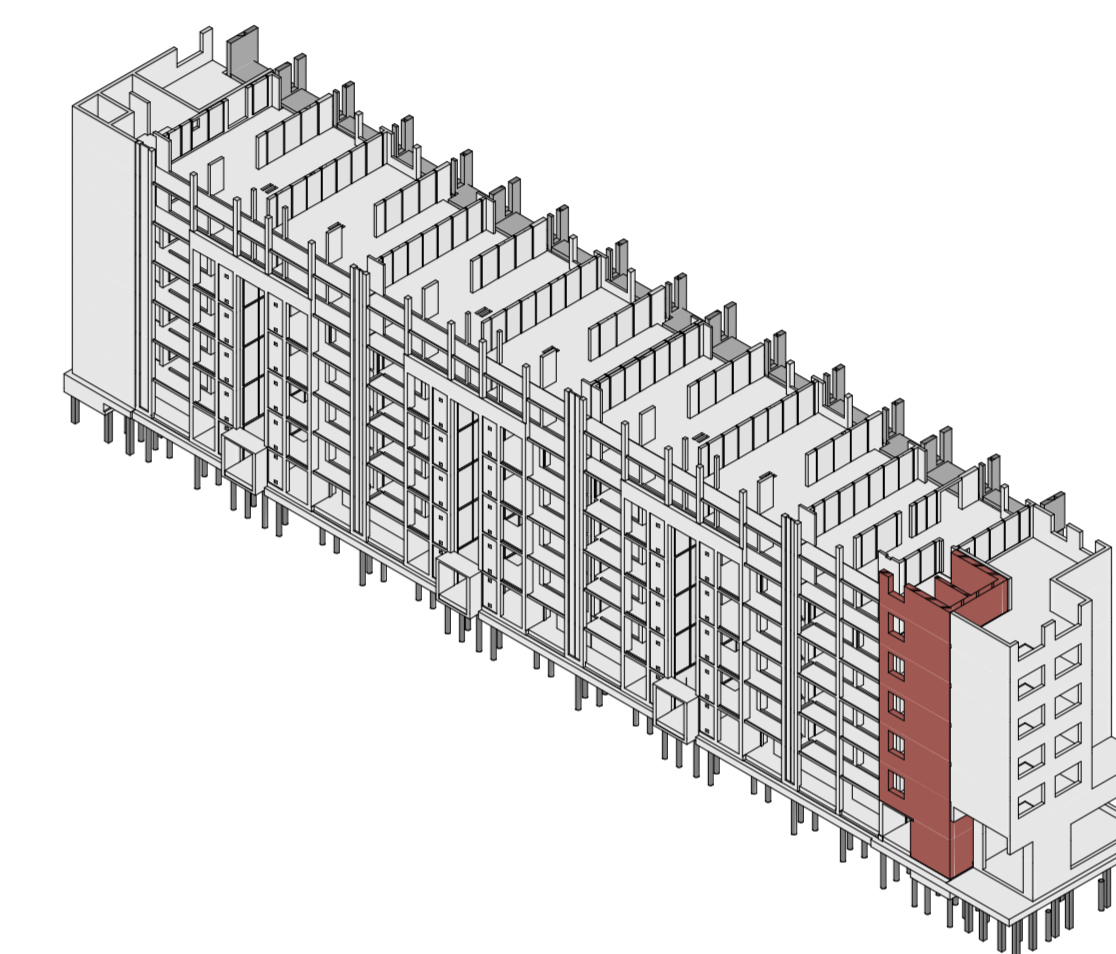


Renvooi

- Van toepassing zijnde normen en richtlijnen**
- NEN-EN 1990: Eurocode: Grondslagen van het constructief ontwerp.
 - NEN-EN 1990/NB: Nationale bijlage.
 - NEN-EN 1991: Eurocode 1: Belastingen op constructies.
 - NEN-EN 1991/NB: Nationale bijlage.
 - Veranderlijke vloerbelasting (incl. lichte scheidingswanden): 2,25 kN/m² (ψ0=0,4)
 - Voor (aanvullende) belastinggegevens, zie: 51555A-BR-001
- Pell:**
- Pell = 0 = NAP -0,86m
 - GWS = NAP -1,64m
- Alle maten in het werk controleren!**

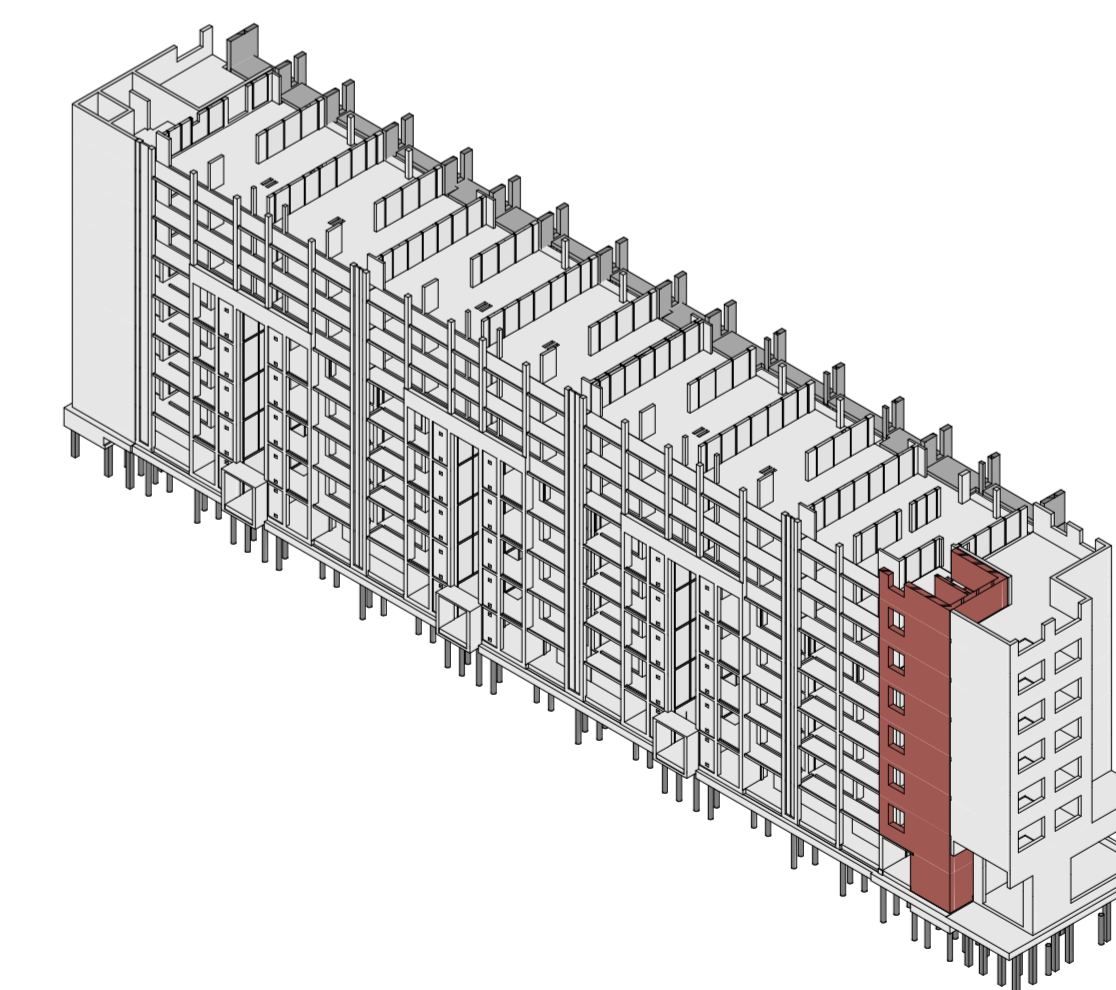


6e Verdieping
1: 100

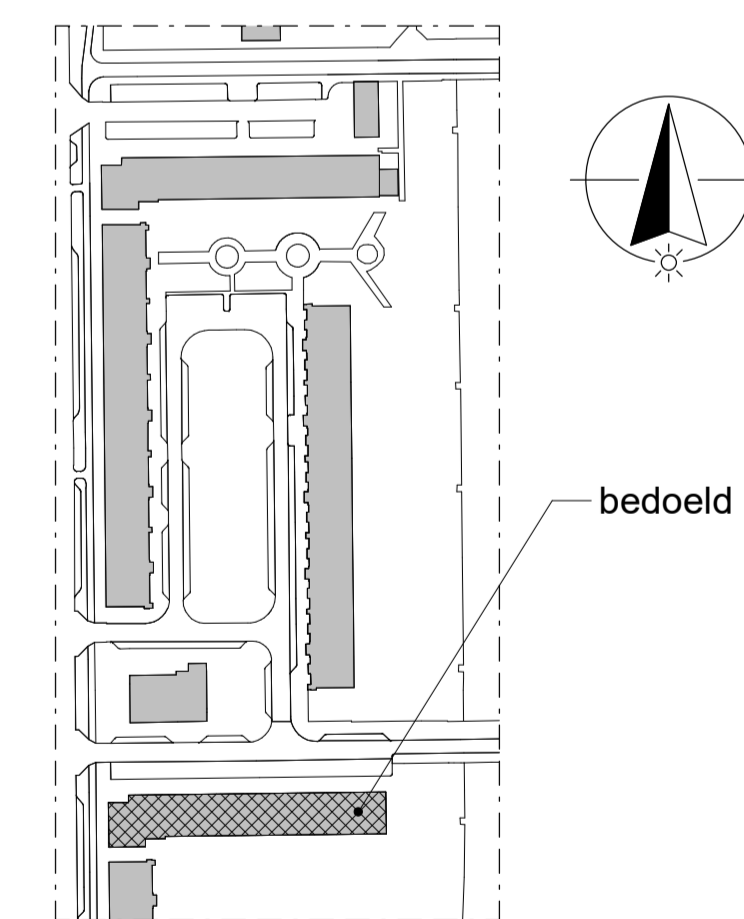


7e Verdieping
1: 100

3D 6e Verdieping



3D 7e Verdieping



Situatie
1: 2000

Revisie: Omschrijving:

Tekening: 6e en 7e verdieping				
Project: Waldorp en Bauer	Tekenaar: P. Krabshuis	Gemaakt: PKS	Controle: RDG	Vrijgave: JWA
Onderschrijver: Woningstichting Lieven de Key	Formaat: A1++	Schaal: 1:100	Datum: 06-12-2023	
Architect: OFFICE WINHOV	Status: definitief	Fase: Definitief Ontwerp		


Evers Partners
 Engineers

Havenstraat 85
 1386 NP Bovenkerk
 060 - 01 18 500
 info@everspartners.nl
 everspartners.nl

Projectnummer: 51555
 Tekeningnummer: DO-2003

Rev: _____