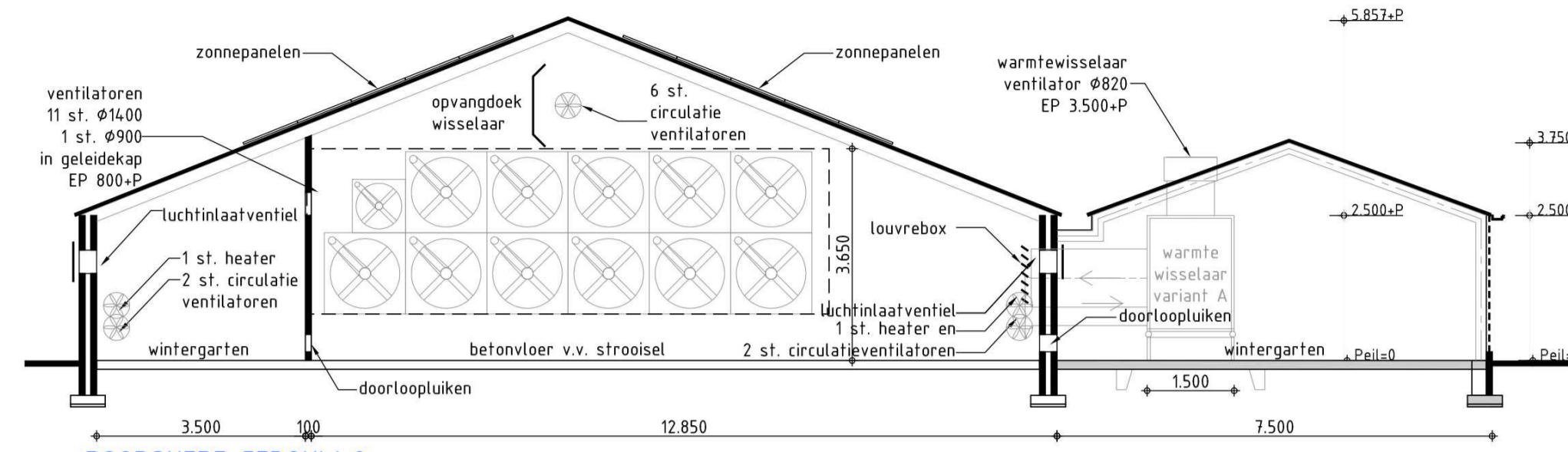


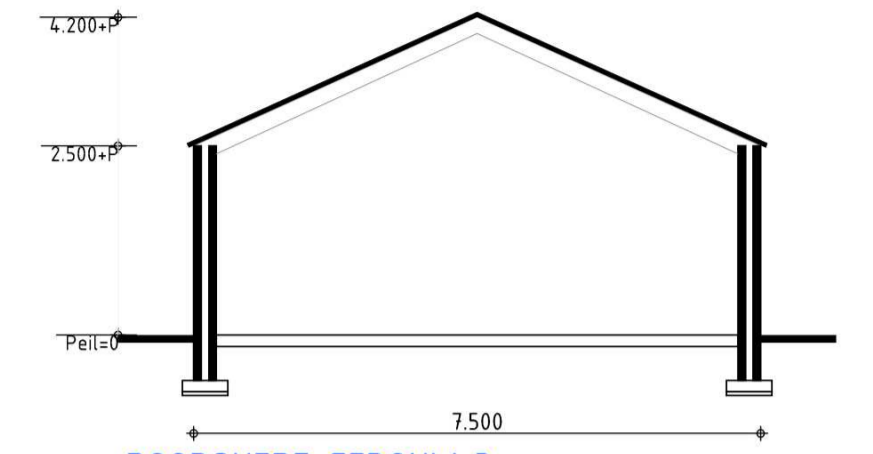
DOORSNEDE GEBOUW 1

Kenmerken gebouw 1	
functie:	pluimveestaf
vloer:	betonvloer v.v. strooisel
wanden:	metselwerk
dak:	vezelcement golfplaten
goot hoogte:	2.500+P
nok hoogte:	7.480+P
ventilatie:	mechanisch
mestopslag:	50 m ³
aantal dieren:	10.000 st. scharrelveeskuikens of 16.000 st. vleskuikens regulier
RAV-nummer:	HES.9 OW2011.13.V1



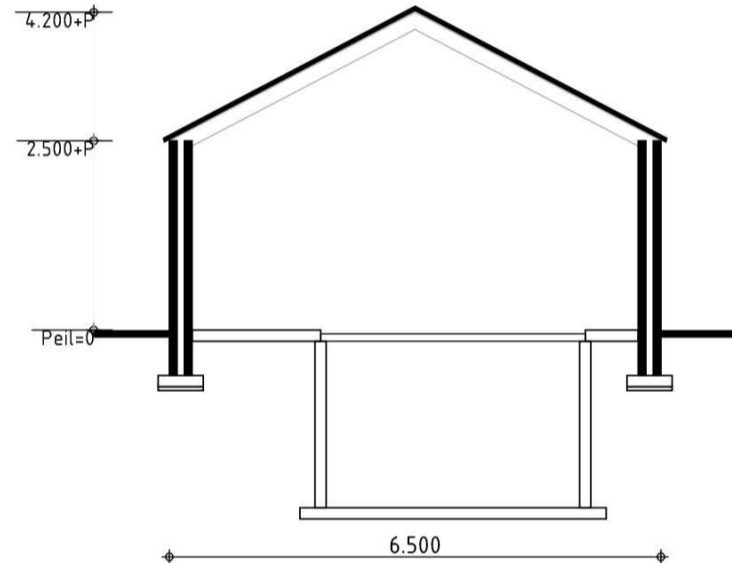
DOORSNEDE GEBOUW 2

Kenmerken gebouw 2	
functie:	pluimveestaf
vloer:	betonvloer v.v. strooisel
wanden:	metselwerk
dak:	vezelcement golfplaten
goot hoogte:	2.500+P
nok hoogte:	5.857+P
ventilatie:	mechanisch
mestopslag:	75 m ³
aantal dieren:	19.500 st. scharrelveeskuikens of 25.500 st. vleskuikens regulier of 5.425 st. vleskalkoenen
RAV-nummer:	HES.9 OW2011.13.V1 of HG.4. OW2011.13.V1



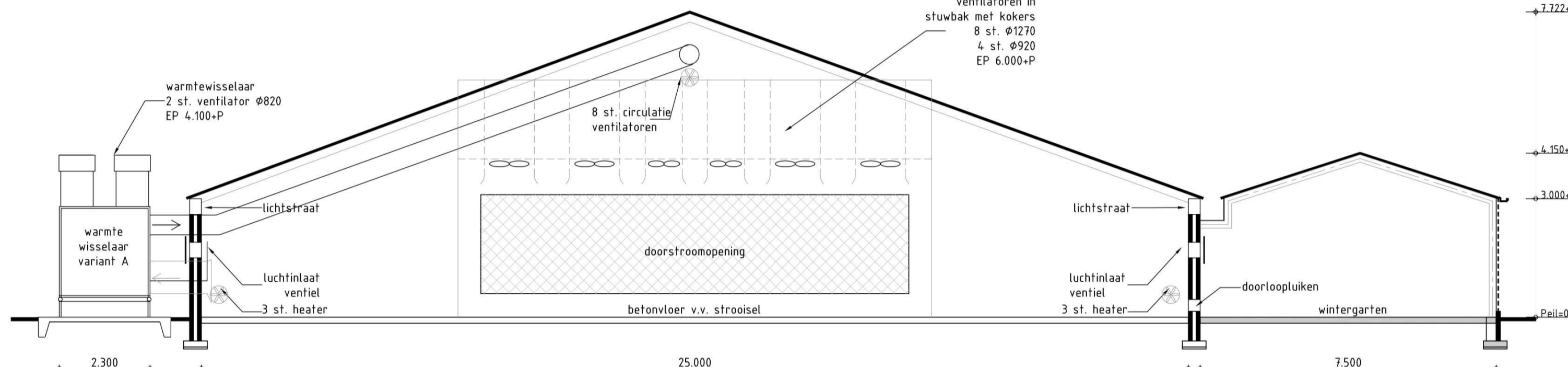
DOORSNEDE GEBOUW 3

Kenmerken gebouw 3	
functie:	rundveestaf
vloer:	betonvloer
wanden:	metselwerk
dak:	dakpannen
goot hoogte:	2.500+P
nok hoogte:	4.200+P
ventilatie:	natuurlijk
dak:	stromest
mestopslag:	stromest
aantal dieren:	32 st. jongvee
RAV-nummer:	HA2.100



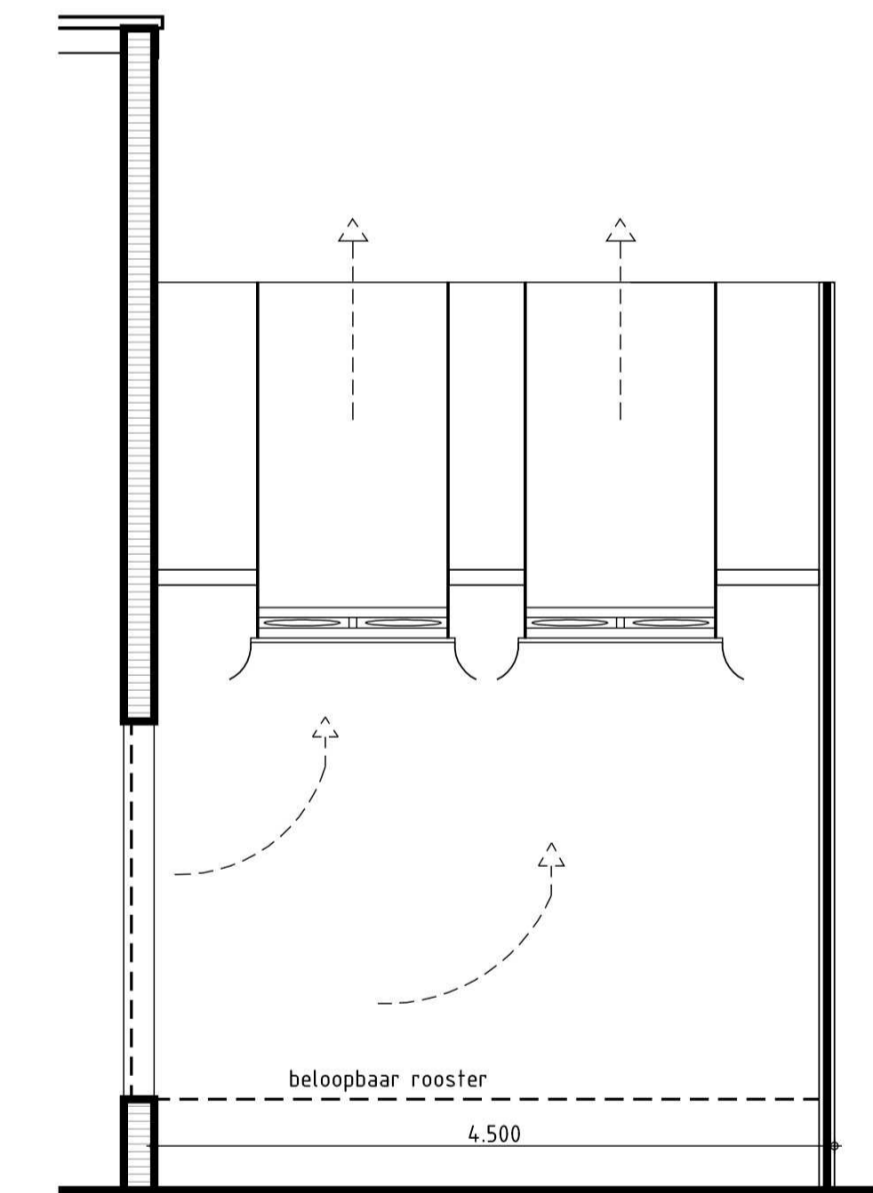
DOORSNEDE GEBOUW 4

Kenmerken gebouw 4	
functie:	rundveestaf (buiten gebruik)
vloer:	betonvloer
wanden:	metselwerk
dak:	vezelcement golfplaat
goot hoogte:	2.500+P
nok hoogte:	4.200+P
ventilatie:	natuurlijk
mestopslag:	50 m ³
aantal dieren:	-
RAV-nummer:	-

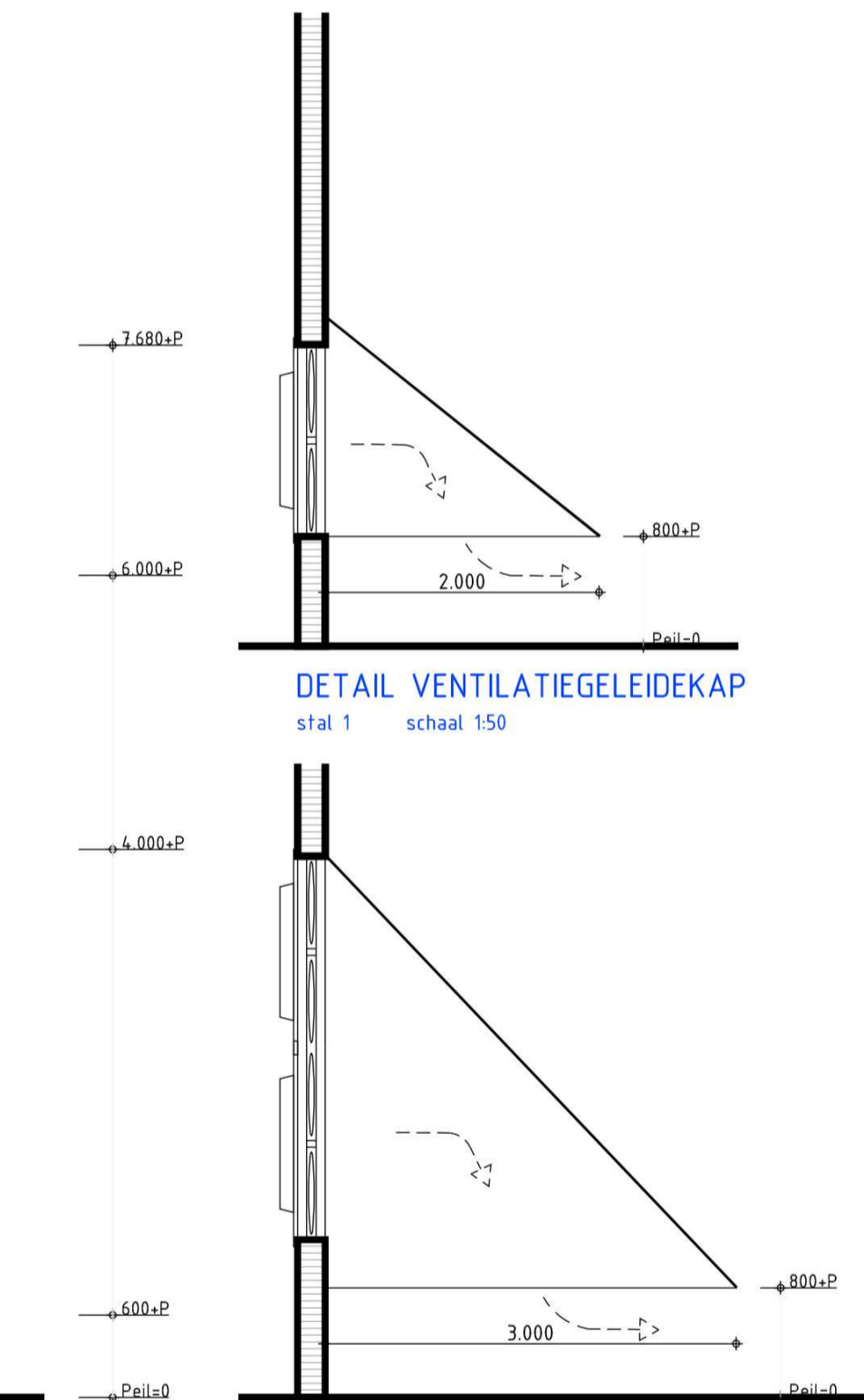


DOORSNEDE GEBOUW 6

Kenmerken gebouw 6	
functie:	pluimveestaf
vloer:	betonvloer v.v. strooisel
wanden:	metselwerk
dak:	vezelcement golfplaten
goot hoogte:	3.000+P
nok hoogte:	7.680+P
ventilatie:	mechanisch
mestopslag:	150 m ³
aantal dieren:	39.000 st. scharrelveeskuikens of 54.000 st. vleskuikens regulier
RAV-nummer:	HES.8 OW2010.13.V1 i.c.m. AP100.4 OW202101.V1

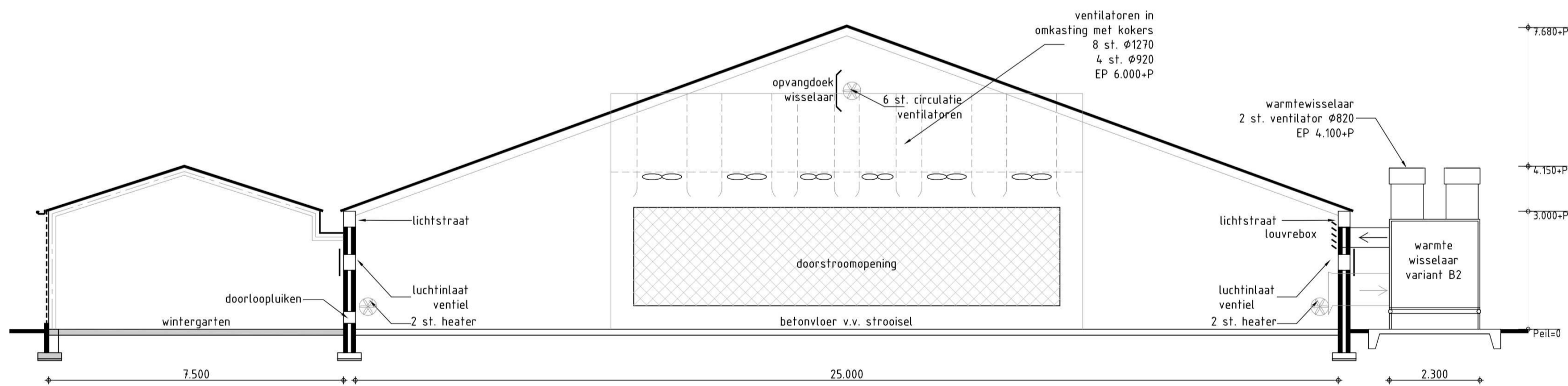


DETAIL Ventilatiebak met kokers
stal 6 en 7 schaal 1:50



DETAIL Ventilatiegeleidekap
stal 1 schaal 1:50

DETAIL Ventilatiegeleidekap
stal 2 schaal 1:50



DOORSNEDE GEBOUW 7

Kenmerken gebouw 7	
functie:	pluimveestaf
vloer:	betonvloer v.v. strooisel
wanden:	metselwerk
dak:	vezelcement golfplaten
goot hoogte:	3.000+P
nok hoogte:	7.680+P
ventilatie:	mechanisch
mestopslag:	125 m ³
aantal dieren:	35.000 st. scharrelveeskuikens of 43.500 st. vleskuikens regulier
RAV-nummer:	HES.8 OW2010.13.V1 i.c.m. AP100.4 OW202101.V1

Aanvraag Omgevingsvergunning (milieu)

opdrachtgever		Locatie:	Rondebroek 1 8374 KV Kuirne
betreft	Inrichtingstekening	tekeningnummer	2892
fase	Aanvraag omgevingsvergunning milieu	bladnummer	03
onderdeel	Doorsneden	schaal	1:100
		datum	24 07 19 / 04 09 19
		gewijzigd	12 10 20 / 03 02 21
		gewijzigd	08 03 21 / 20 04 21
		gewijzigd	27 09 22 / 30 05 24
		formaat	840x840
		get	MB / PM