



Definitief Ontwerp
2 september 2024



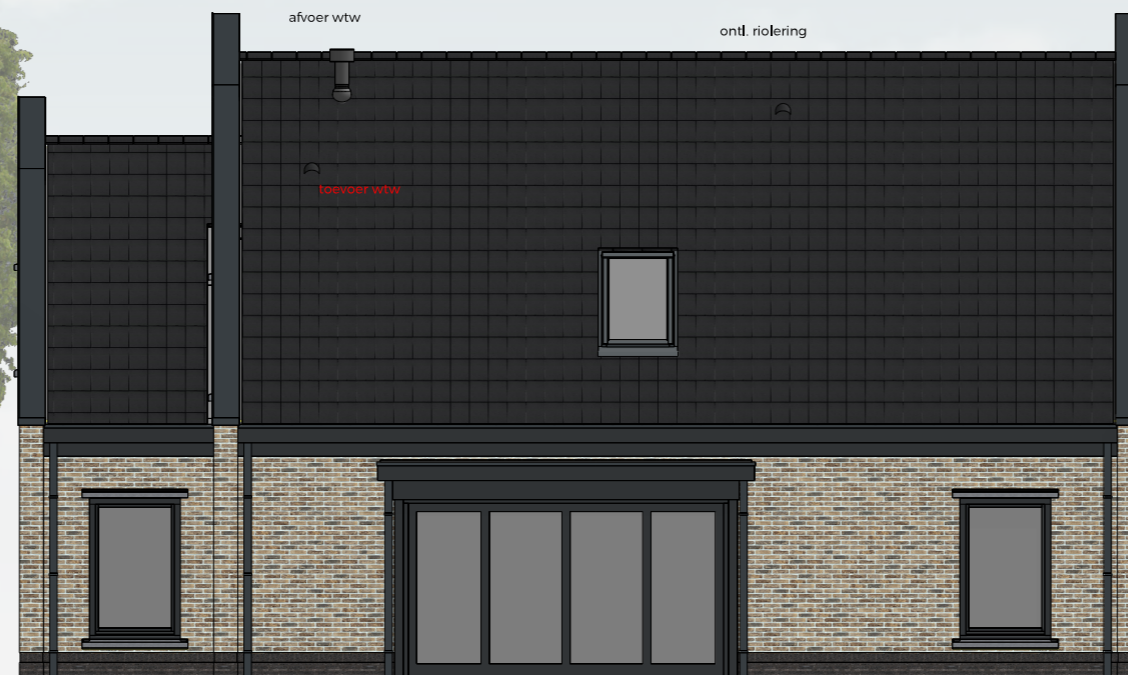


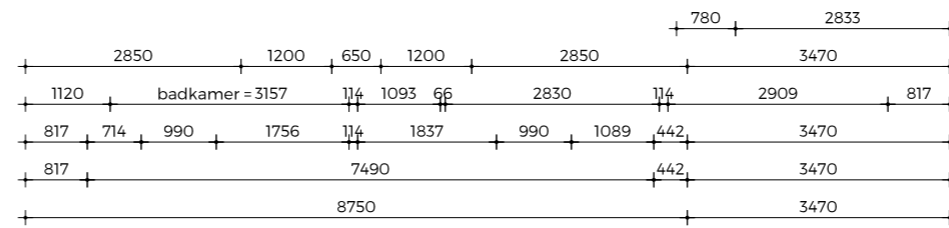
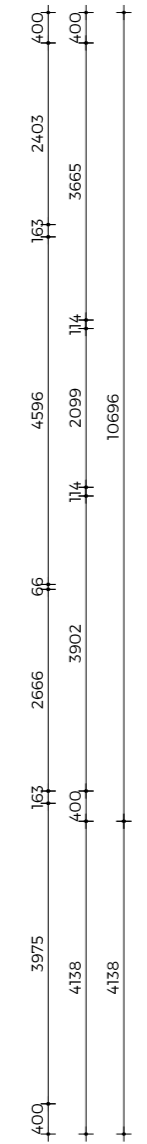
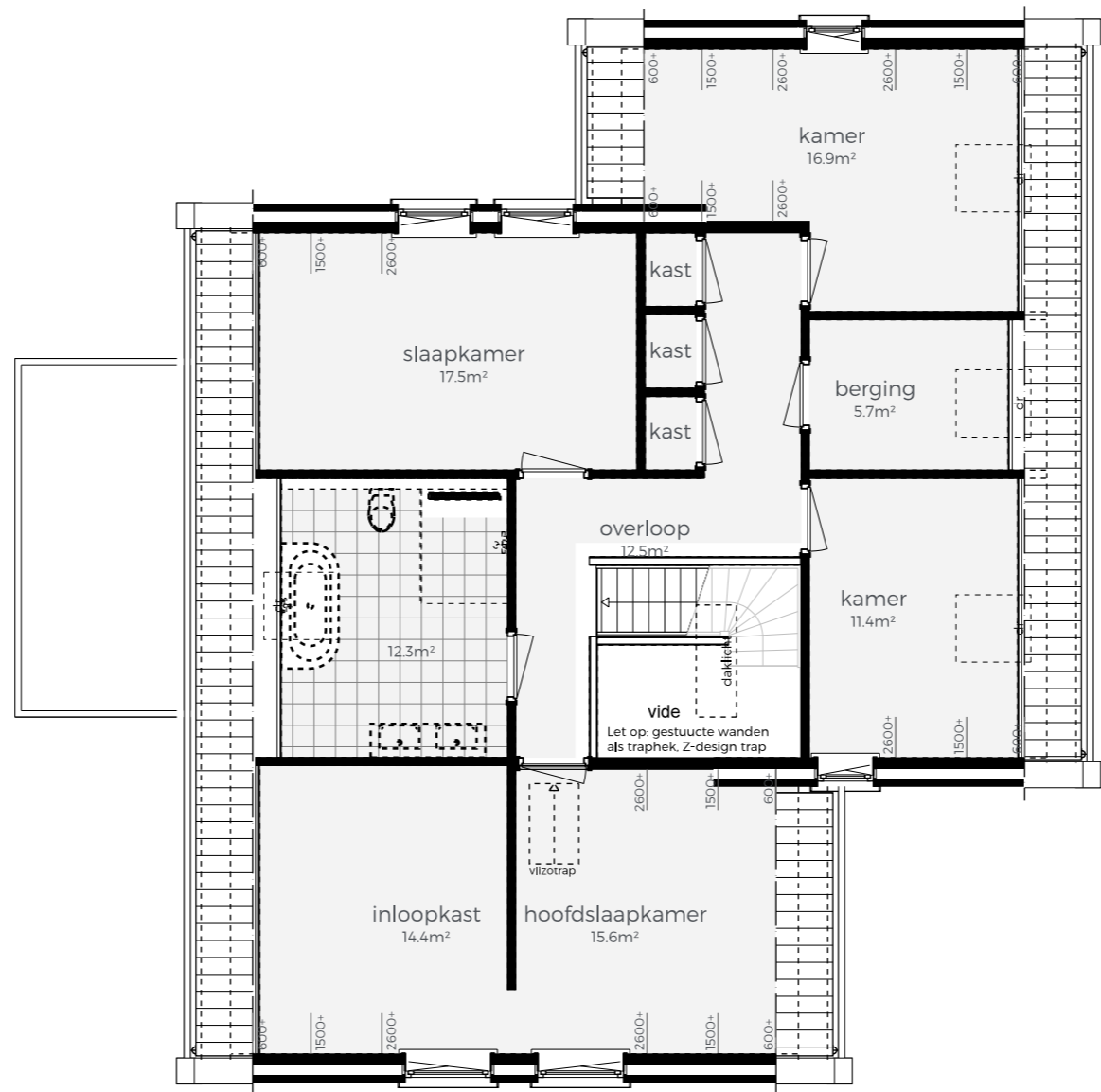
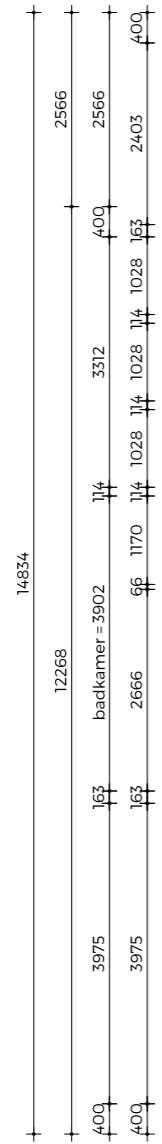
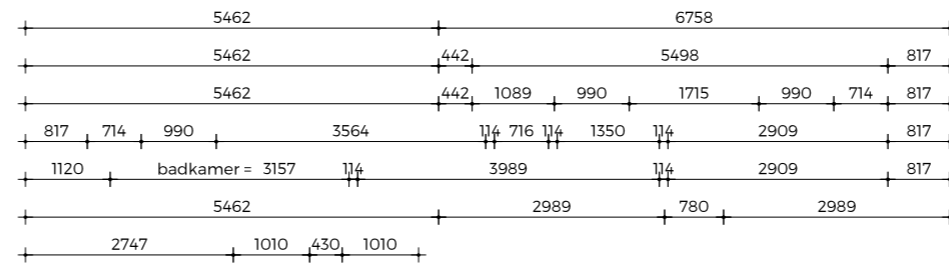


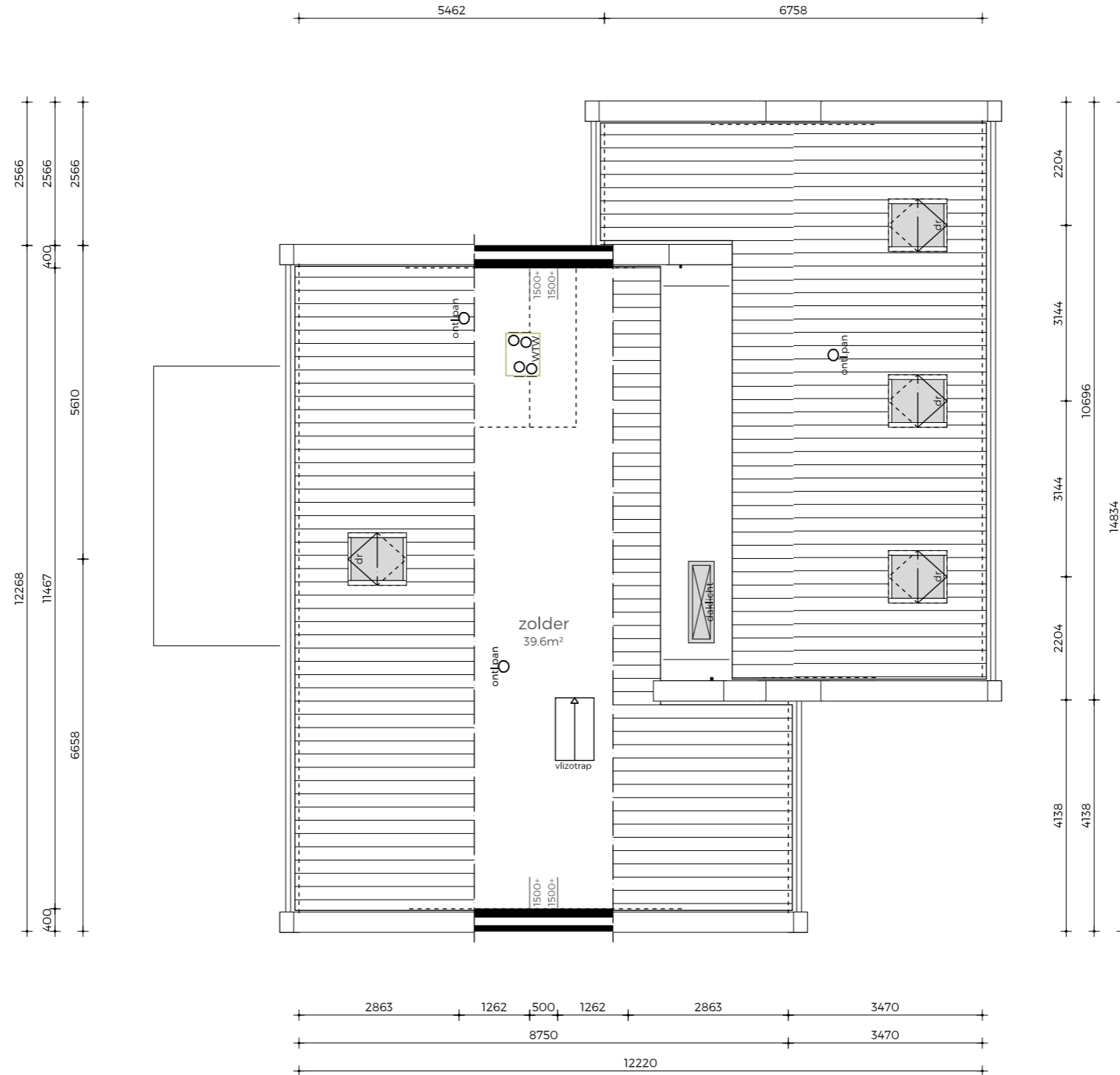
rechter gevel

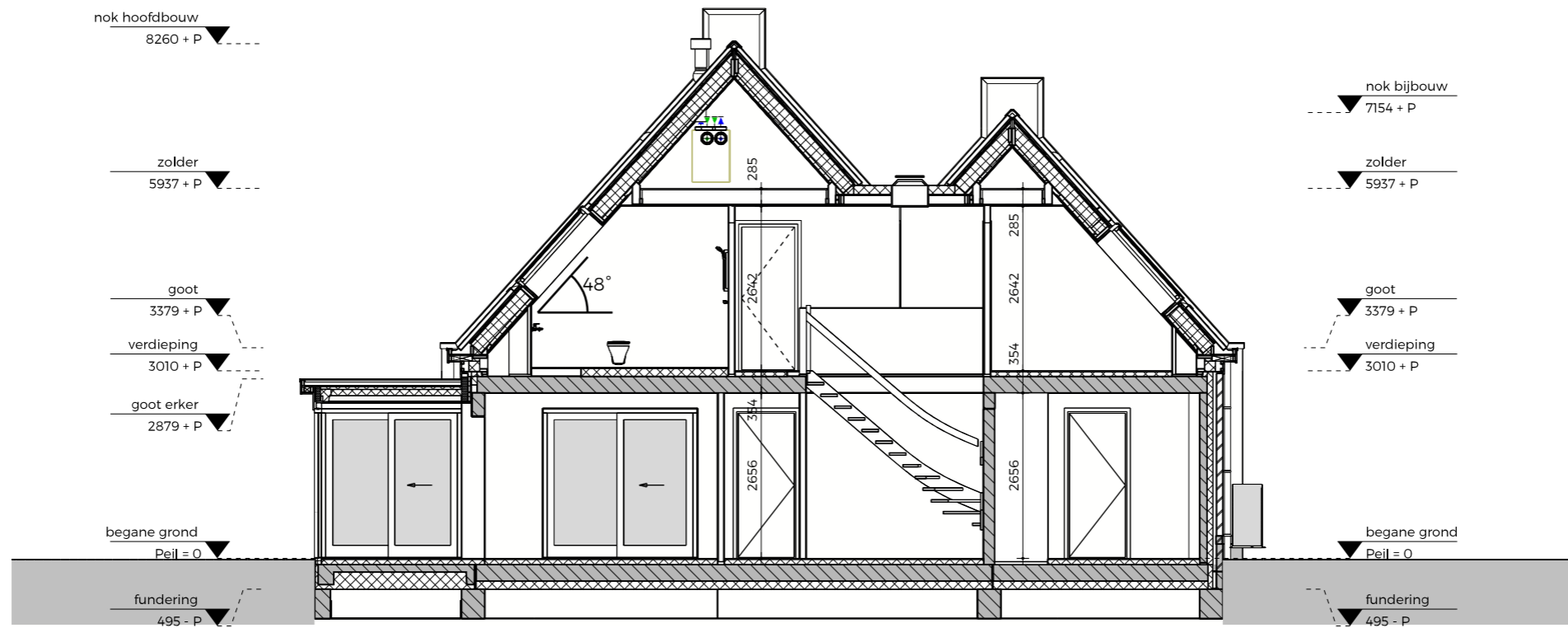


achtergevel

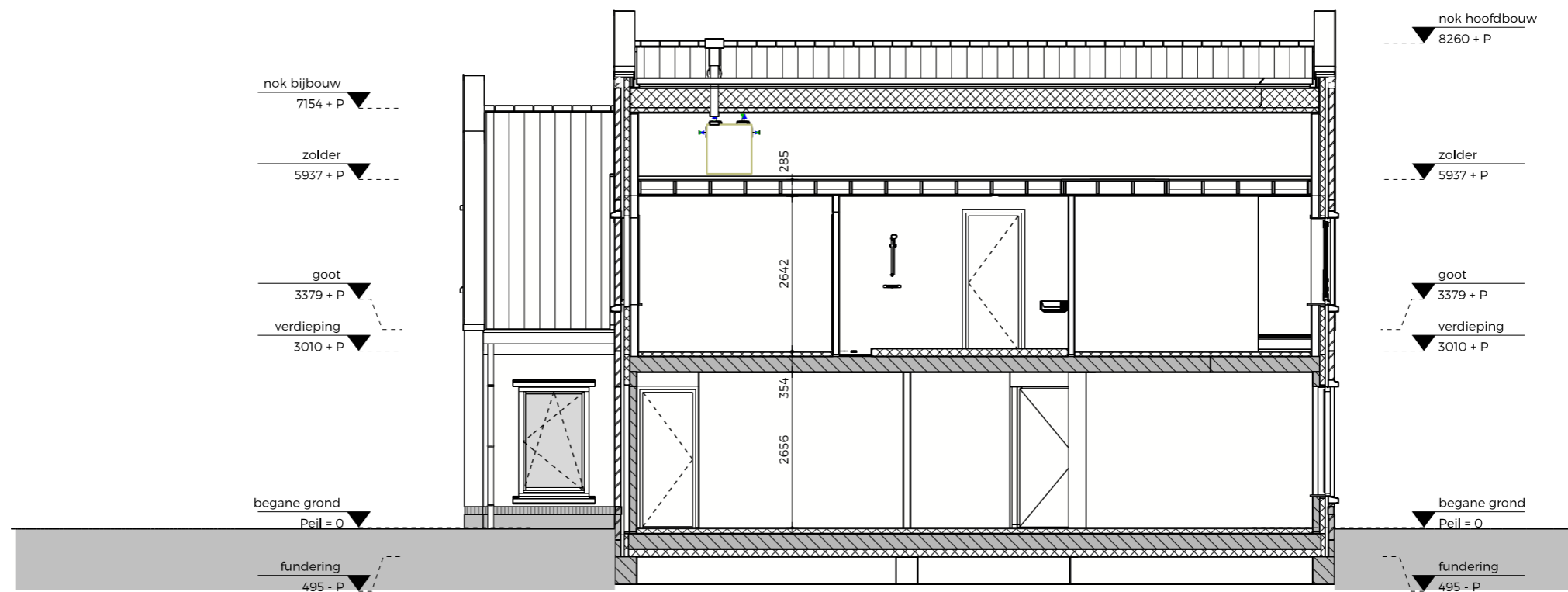








doorsnede A-A



doorsnede B-B

ALGEMENE PROJECTGEGEVENS

werknummer : 3759
verkoper : Remco Post
tekenaar : Erjan van Heerde

enigma
architecten

in samenwerking met
Groothuisbouw
Emmeloord

NEN 2580

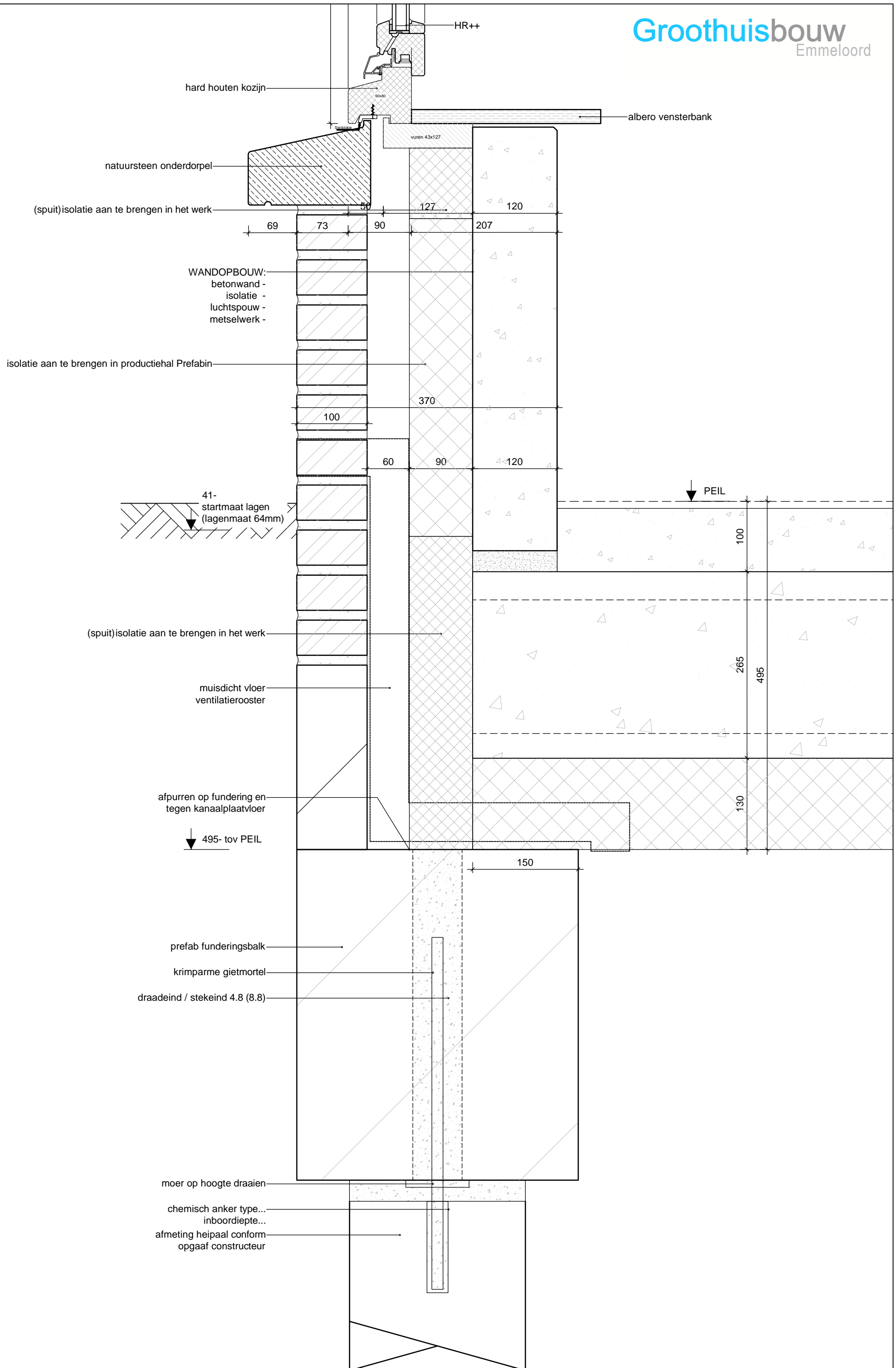
	hoofdbouw	serre
BVO	: 332 m ²	11 m ²
BBO	: 150 m ²	11 m ²
INHOUD	: 955 m ³	35 m ³



MATERIALEN- EN KLEURENSCHEMA

gevels	: metselwerk, Lithium grijs genuanceerd type GR.038
gevels, plint	: metselwerk, Zwart type PE.081
gevels, top	: metselwerk, Lithium grijs genuanceerd type GR.038
boei en/of goten	: hout, zwartgrijs RAL 7021
ramen / kozijnen	: hout (Dark Red Meranti), zwartgrijs RAL 7021
deuren / kozijnen	: hout (Dark Red Meranti), zwartgrijs RAL 7021
raamdorpels	: chinees hardsteen, notarisstijl, grijs
luiken	: n.v.t.
dakbedekking, hellend dak	: keramische pan, Leikleur, type Actua 10 EB
dakbedekking, vlak dak	: n.v.t.
hemelwaterafvoer	: Anthra zink

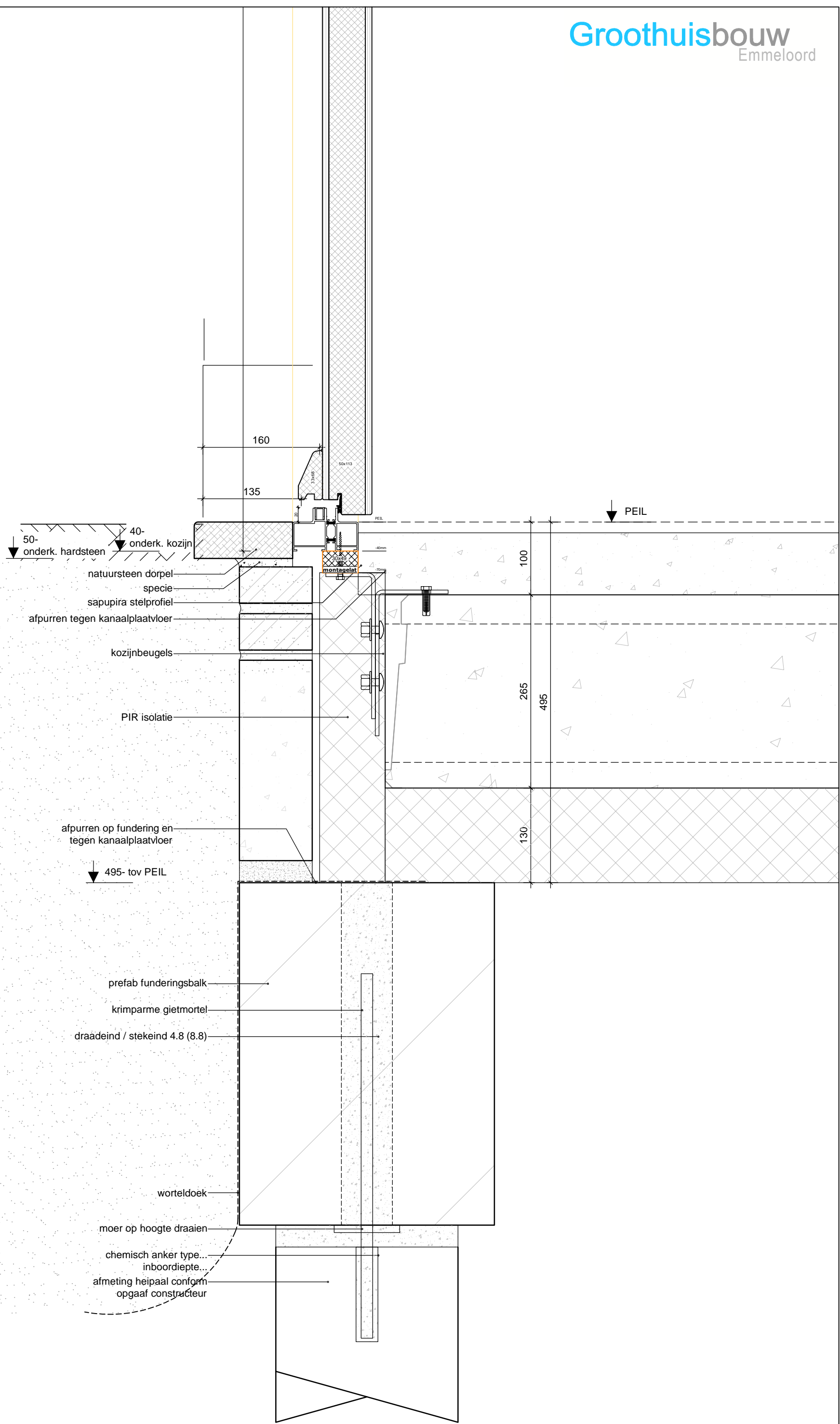
algemene gegevens

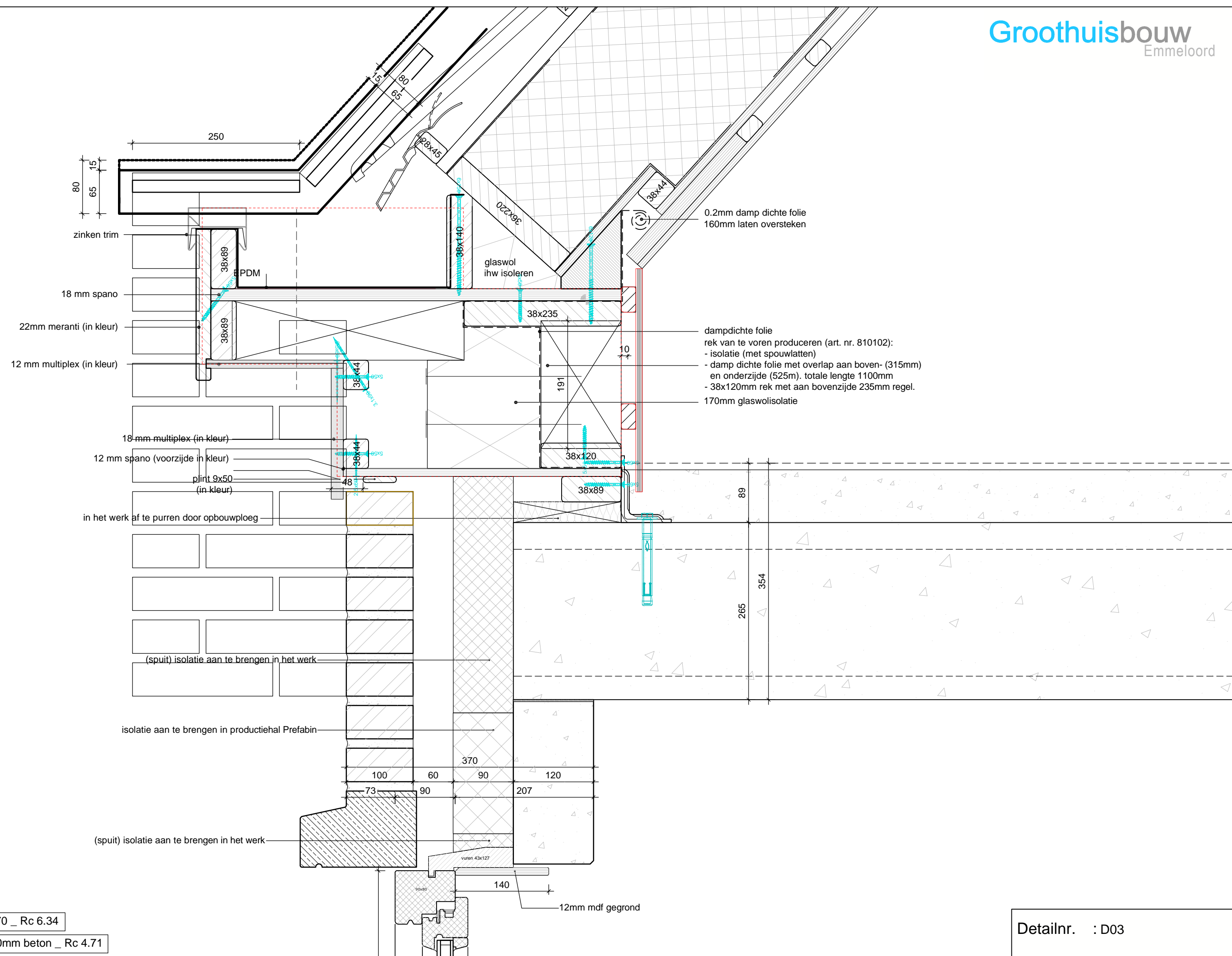


Wand - spouwmuur 120mm beton _ Rc 4.71

Vloer - begane grond _ Rc 3.848

Detailnr. : D01



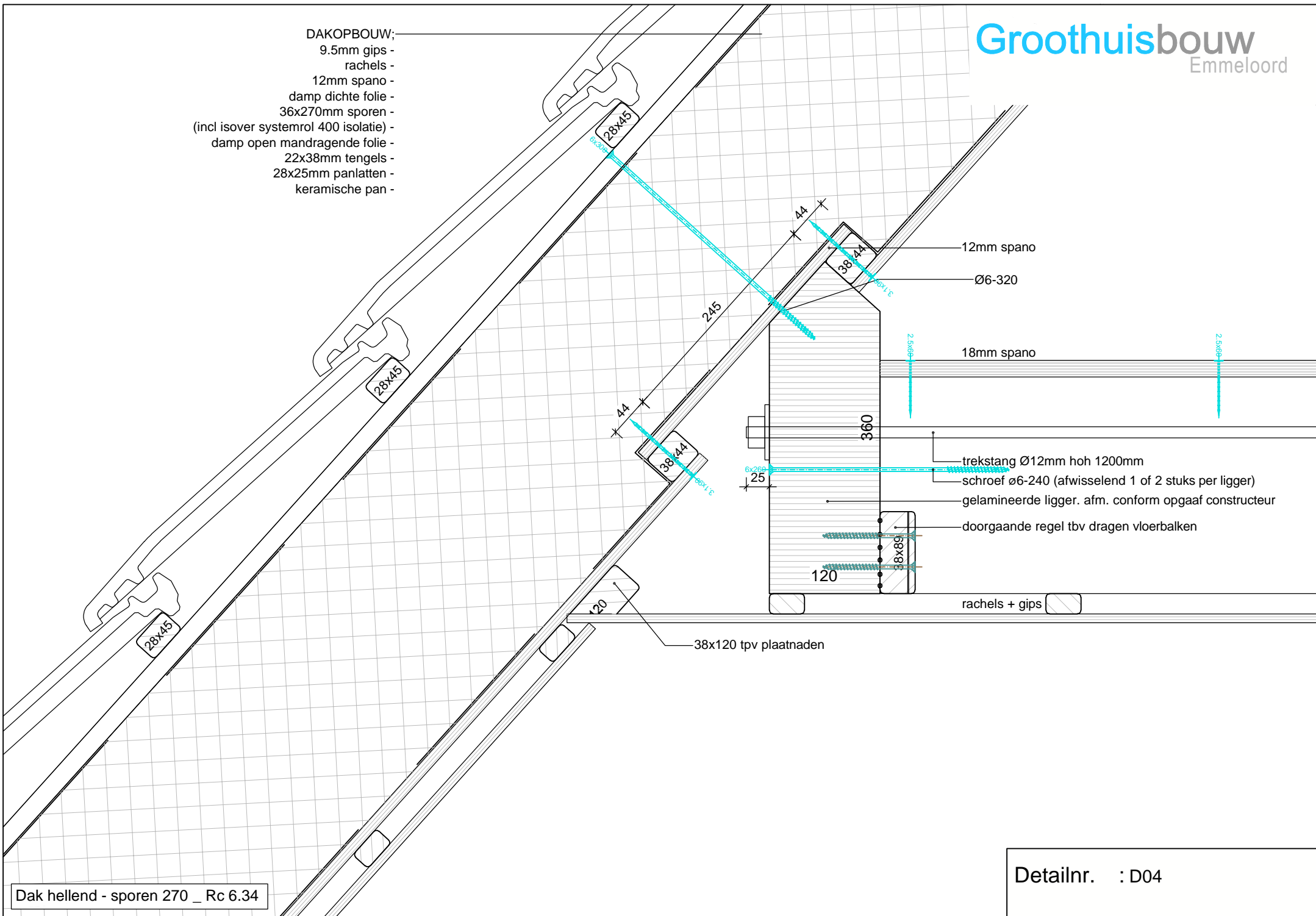


Dak hellend - sporen 270 _ Rc 6.34

Wand - spouwmuur 120mm beton _ Rc 4.71

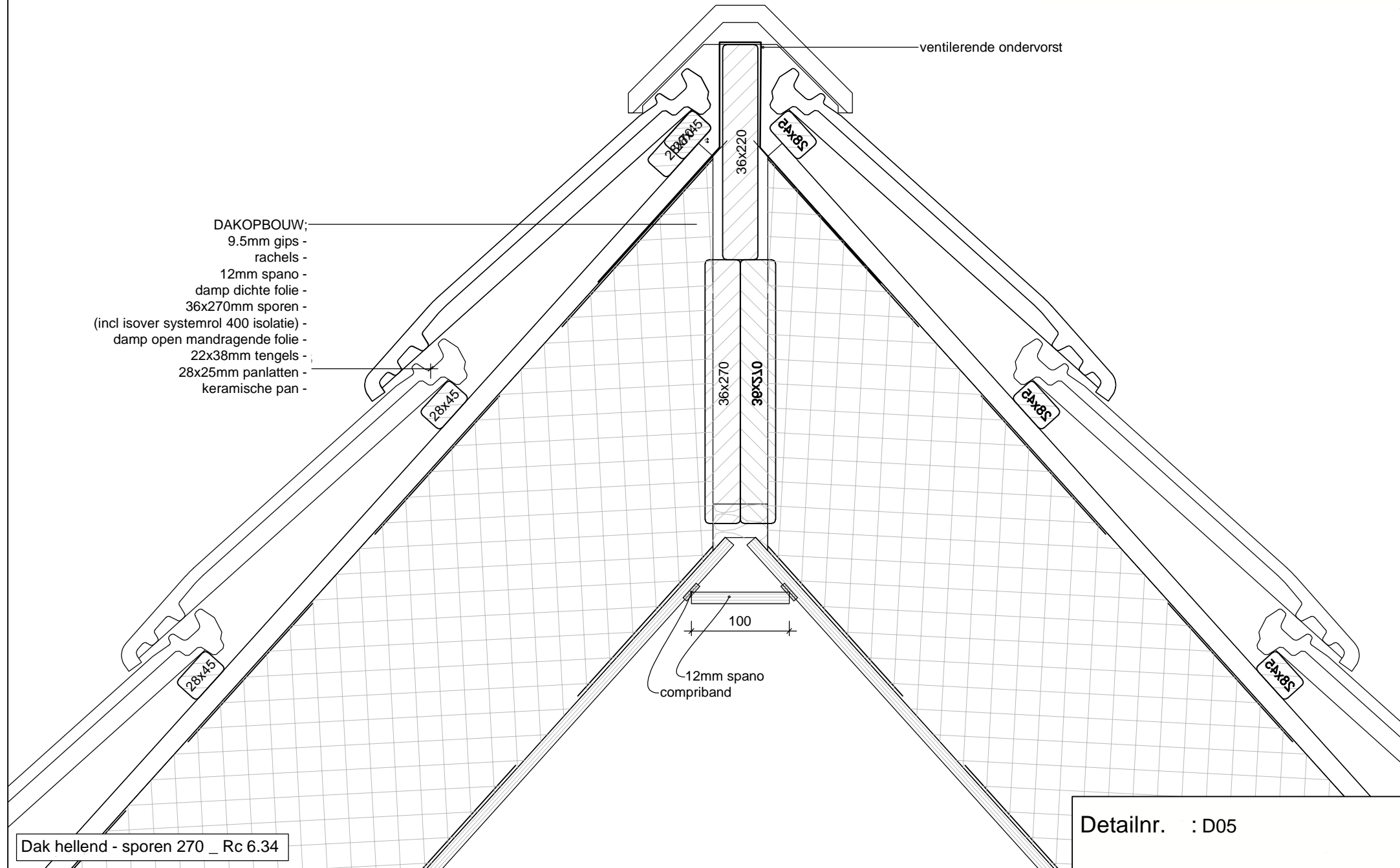
Detailnr. : D03

- DAKOPBOUW;
- 9.5mm gips - rachel
 - 12mm spano - damp dichte folie
 - 36x270mm sporen (incl isover systemrol 400 isolatie) - damp open mandragende folie
 - 22x38mm tengels
 - 28x25mm panlatten
 - keramische pan



Dak hellend - sporen 270 _ Rc 6.34

Detailnr. : D04



ventilerende ondervorst

- DAKOPBOUW;
- 9.5mm gips -
 - rachels -
 - 12mm spano -
 - damp dichte folie -
 - 36x270mm sporen -
 - (incl isover systemrol 400 isolatie) -
 - damp open mandragende folie -
 - 22x38mm tengels -
 - 28x25mm panlatten -
 - keramische pan -

Dak hellend - sporen 270 _ Rc 6.34

Detailnr. : D05

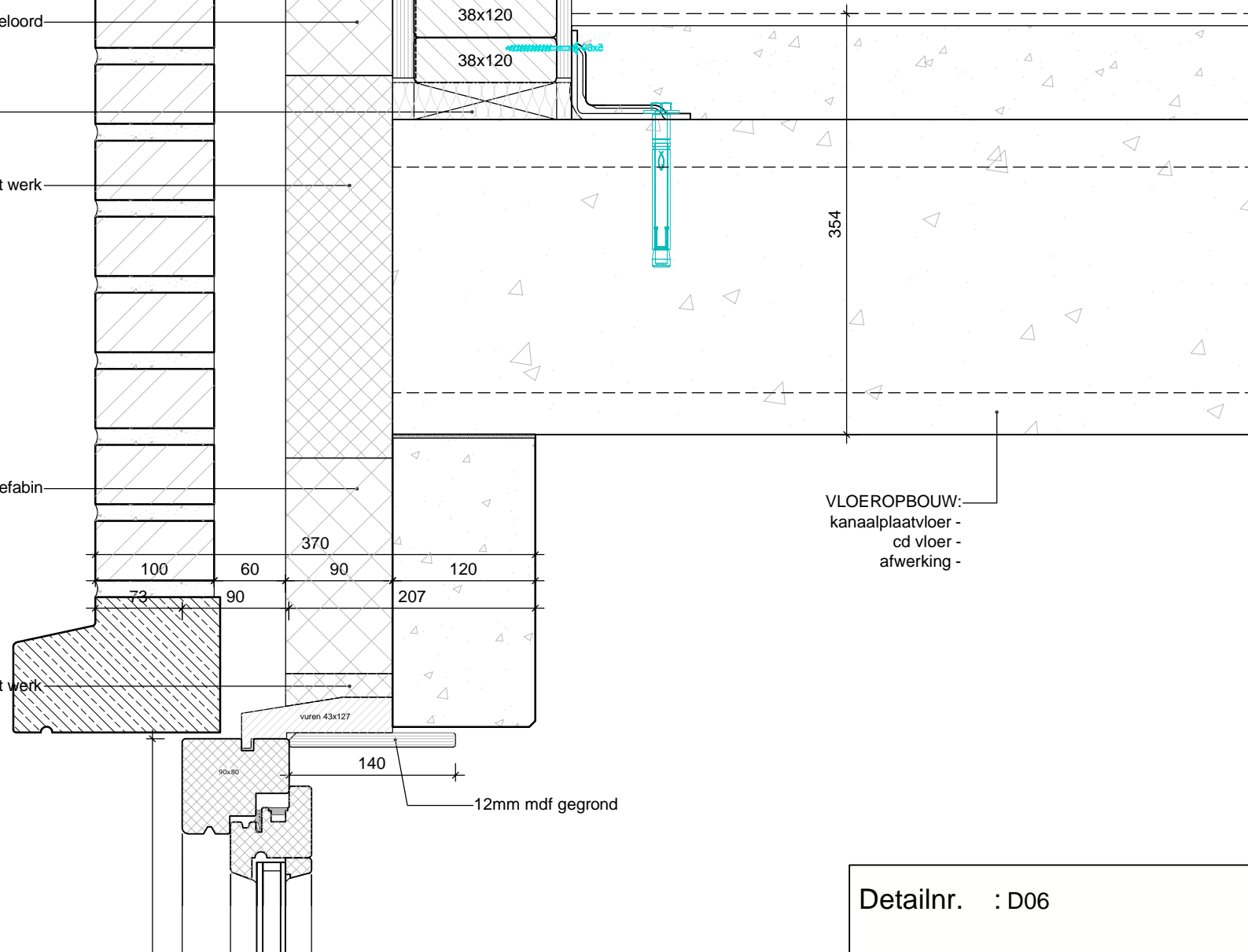
isolatie aan te brengen in productiehal Emmeloord

in het werk af te purren door opbouwploeg

(spuit) isolatie aan te brengen in het werk

isolatie aan te brengen in productiehal Prefabin

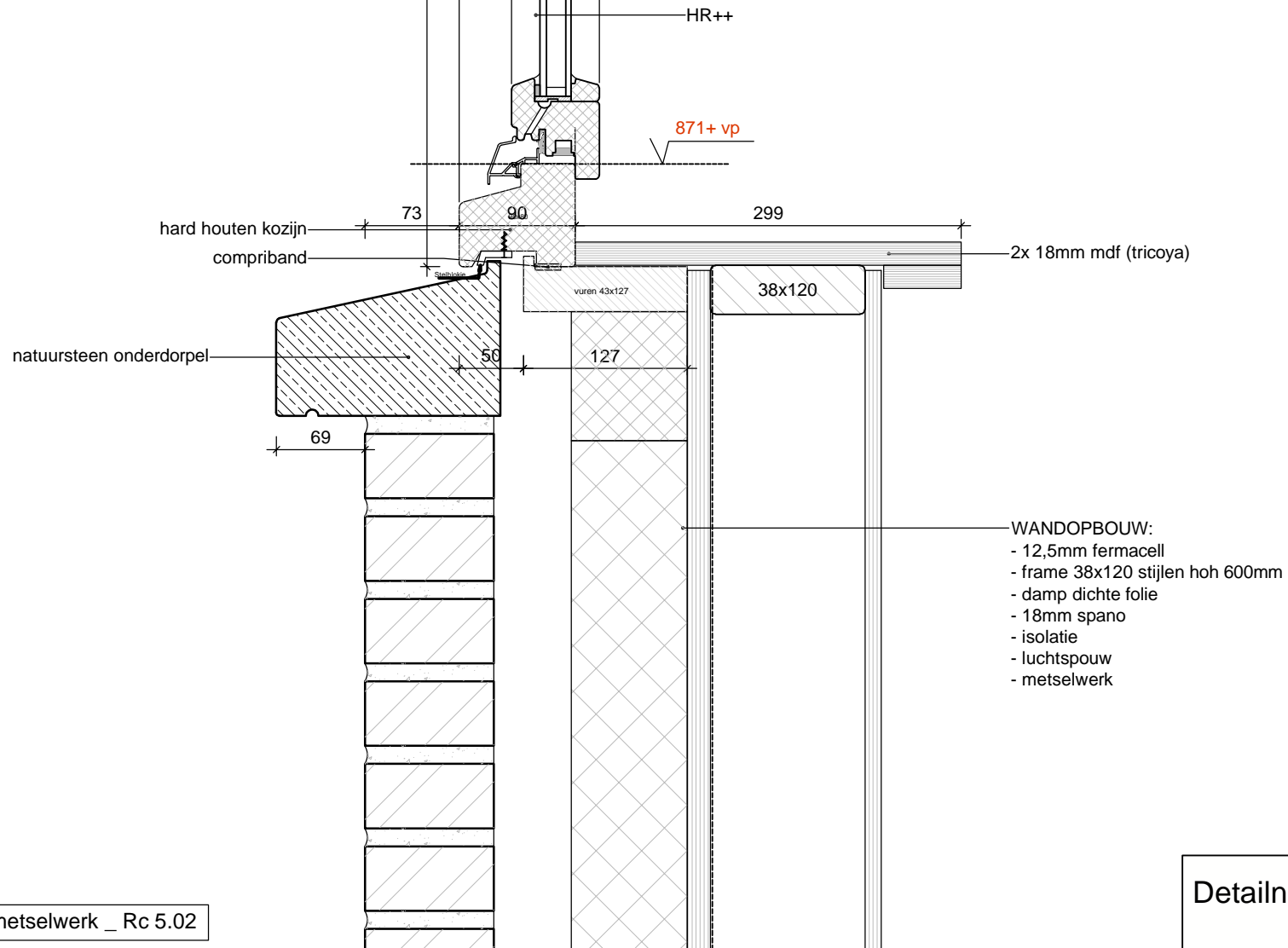
(spuit) isolatie aan te brengen in het werk

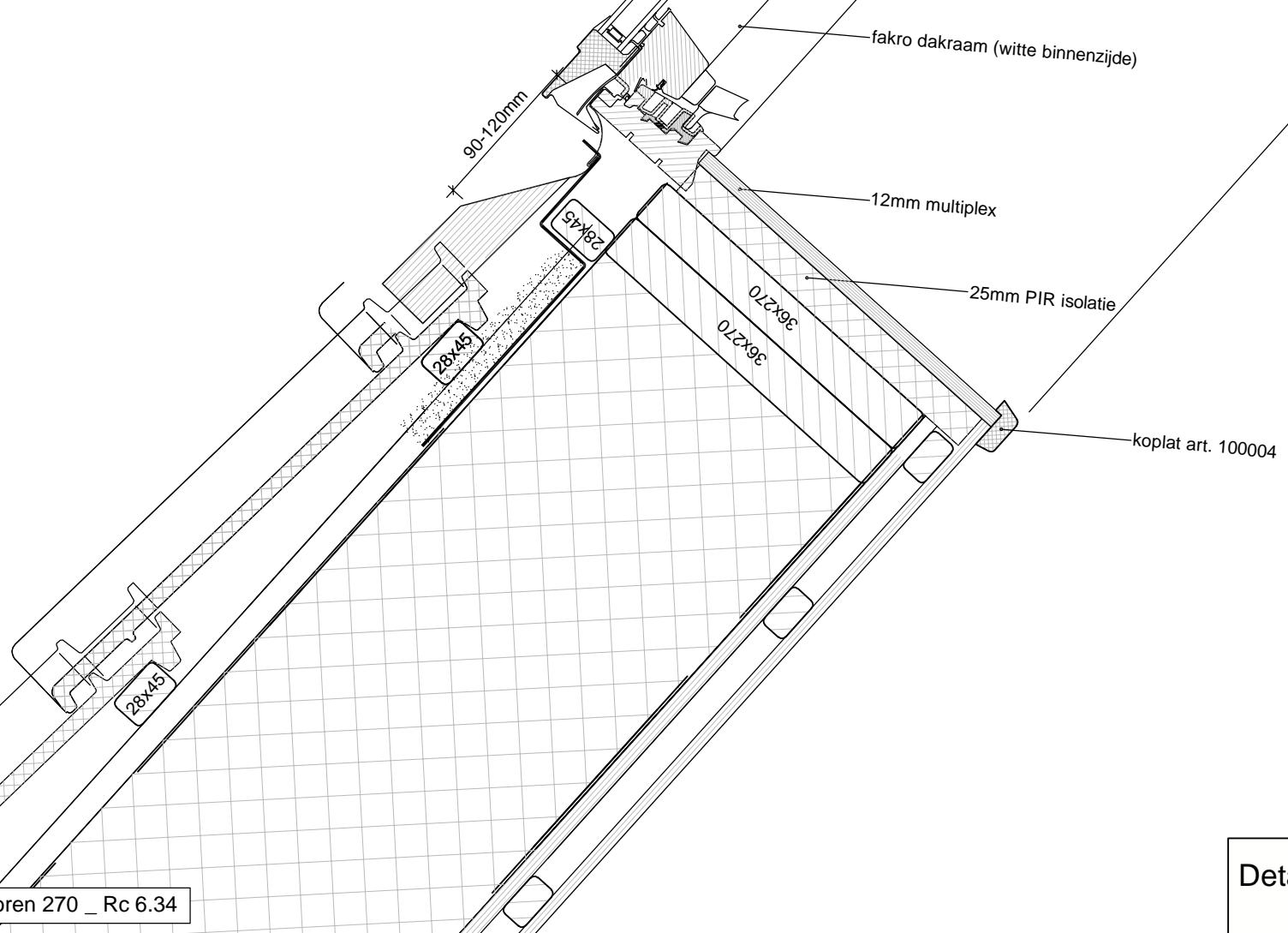


VLOEROPBOUW:
kanaalplaatvloer -
cd vloer -
afwerking -

Wand - spouwmuur 120mm beton _ Rc 4.71

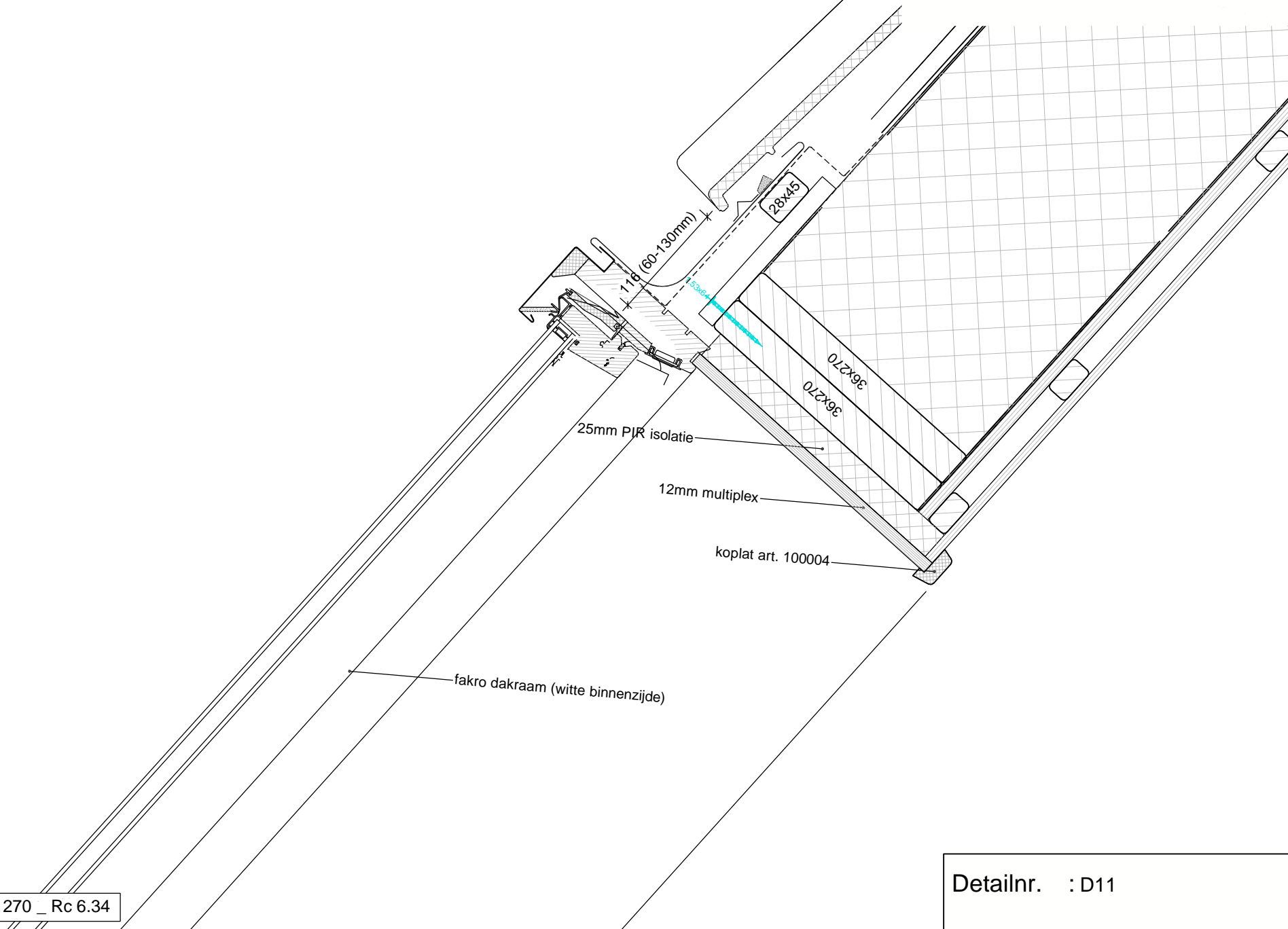
Detailnr. : D06

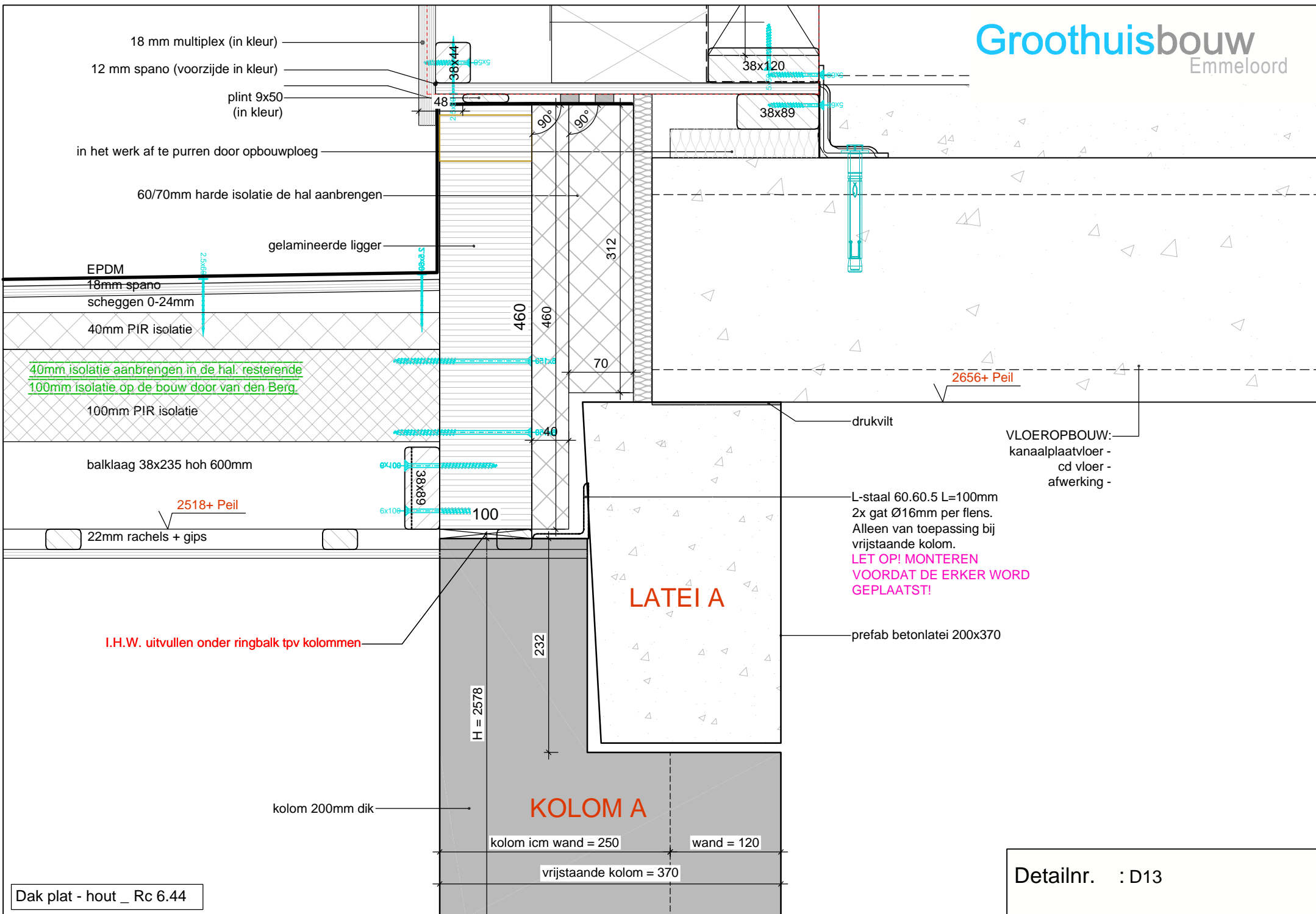




Dak hellend - sporen 270 _ Rc 6.34

Detailnr. : D10





18 mm multiplex (in kleur)
12 mm spano (voorzijde in kleur)
plint 9x50 (in kleur)

in het werk af te purren door opbouwploeg
60/70mm harde isolatie de hal aanbrengen
gelamineerde ligger

EPDM
18mm spano
scheggen 0-24mm
40mm PIR isolatie

40mm isolatie aanbrengen in de hal: resterende
100mm isolatie op de bouw door van den Berg

100mm PIR isolatie
balklaag 38x235 hoh 600mm

2518+ Peil
22mm rachel + gips

I.H.W. uitvullen onder ringbalk tpv kolommen

kolom 200mm dik

Dak plat - hout _ Rc 6.44

38x120
38x89

2656+ Peil

VLOEROPBOUW:
kanaalplaatvloer -
cd vloer -
afwerking -

drukvilt
L-staal 60.60.5 L=100mm
2x gat Ø16mm per flens.
Alleen van toepassing bij
vrijstaande kolom.
**LET OP! MONTEREN
VOORDAT DE ERKER WORD
GEPLAATST!**

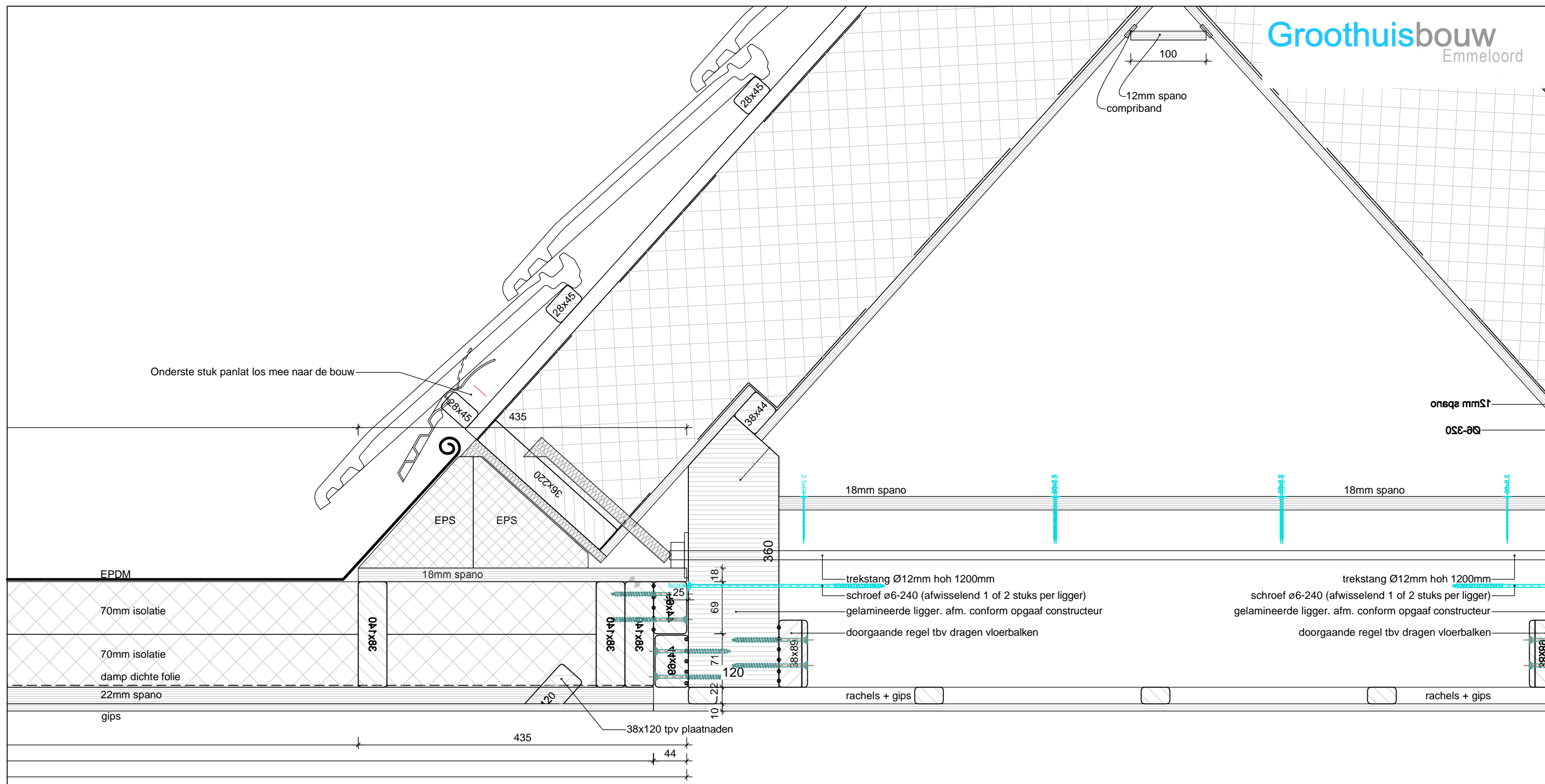
prefab betonlatei 200x370

LATEI A

KOLOM A

kolom icm wand = 250
wand = 120
vrijstaande kolom = 370

Detailnr. : D13



Dak hellend - sporen 270 _ Rc 6.34
 Dak plat - hout _ Rc 6.44

Detailnr. : D15