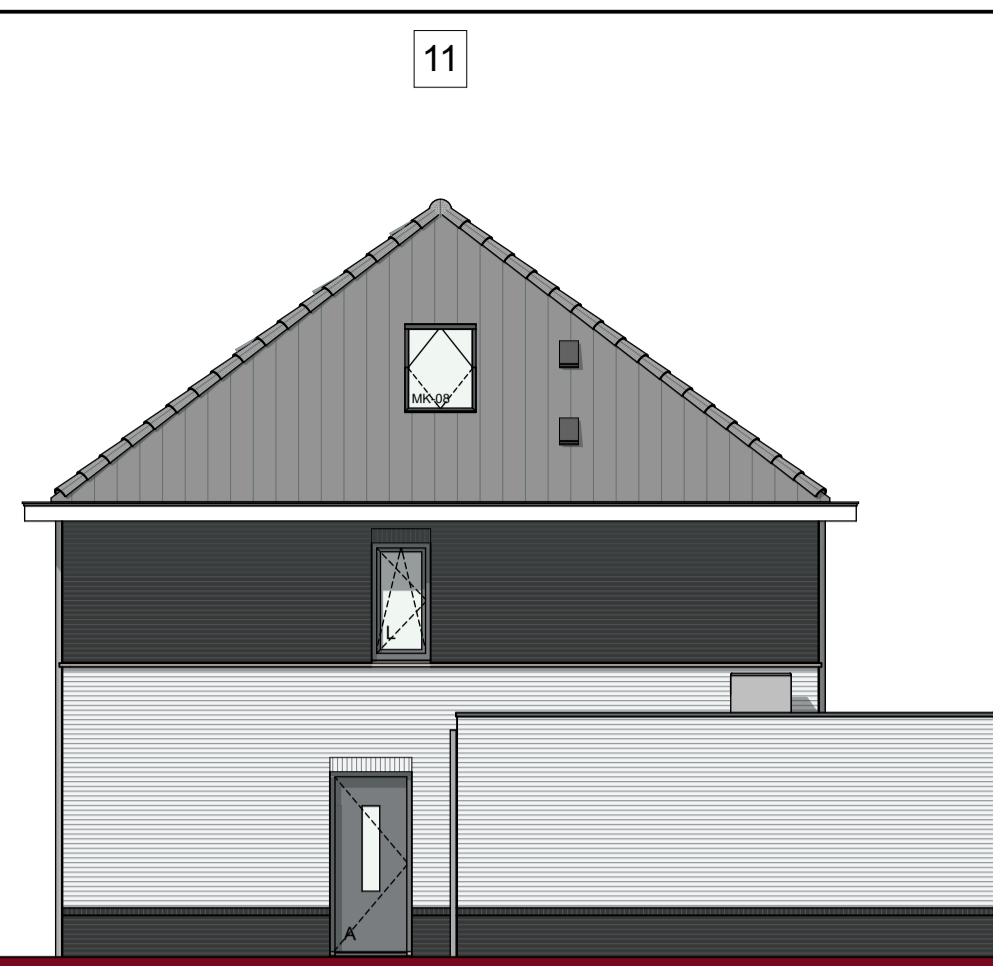




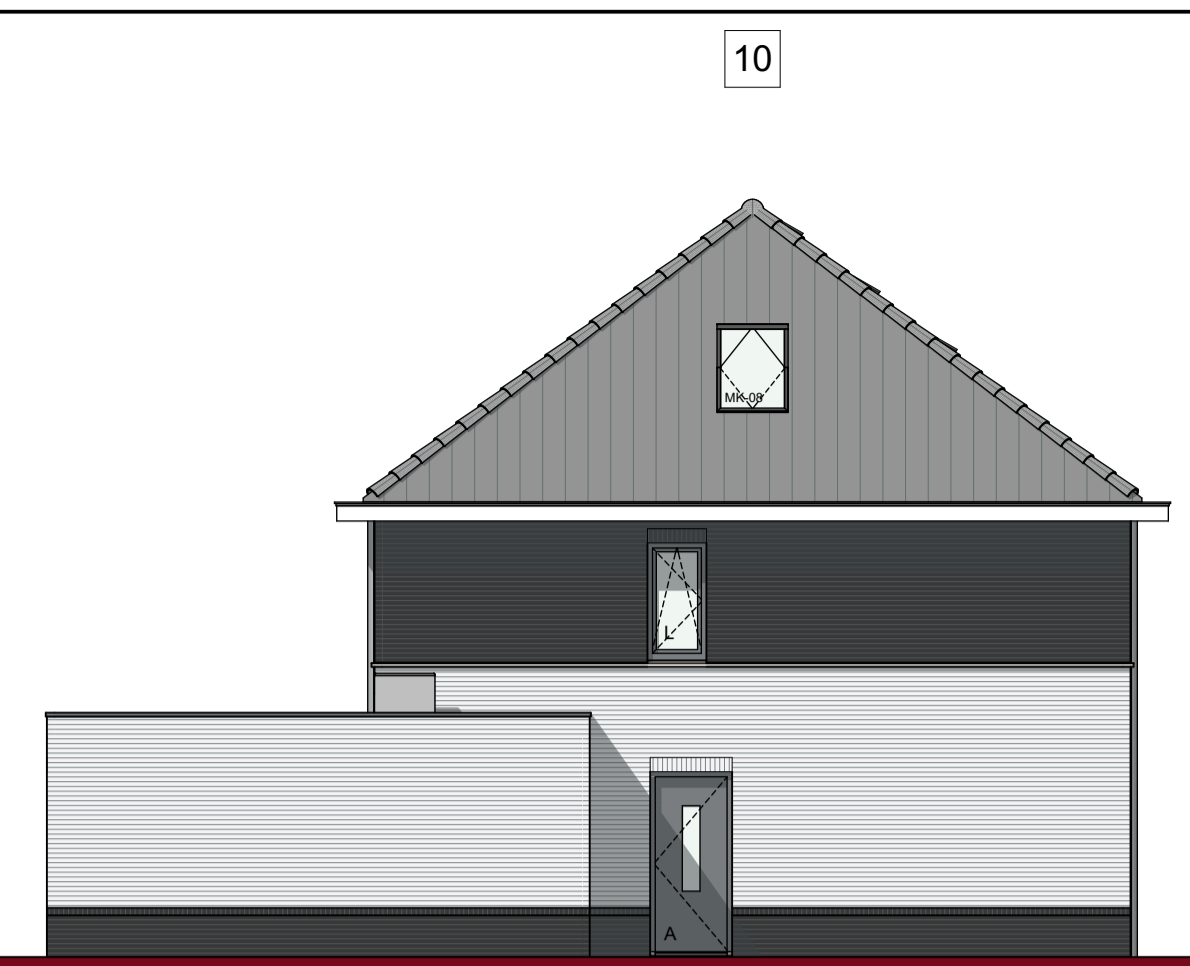
Voorgevel



Rechtergevel 11



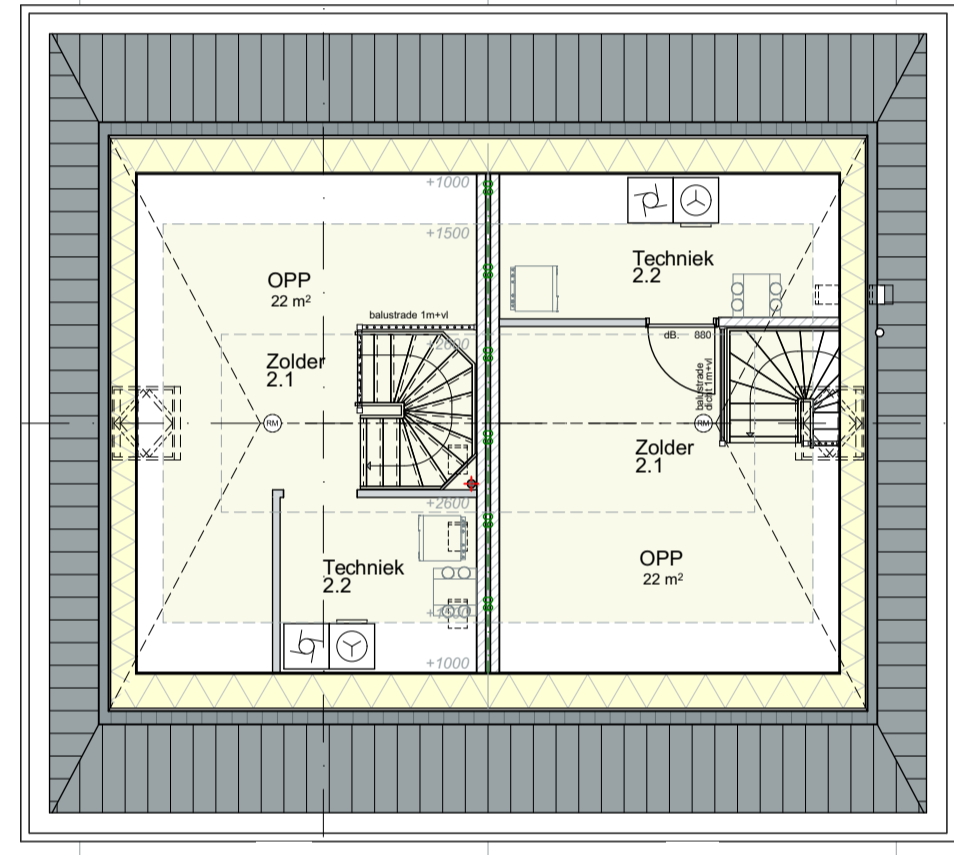
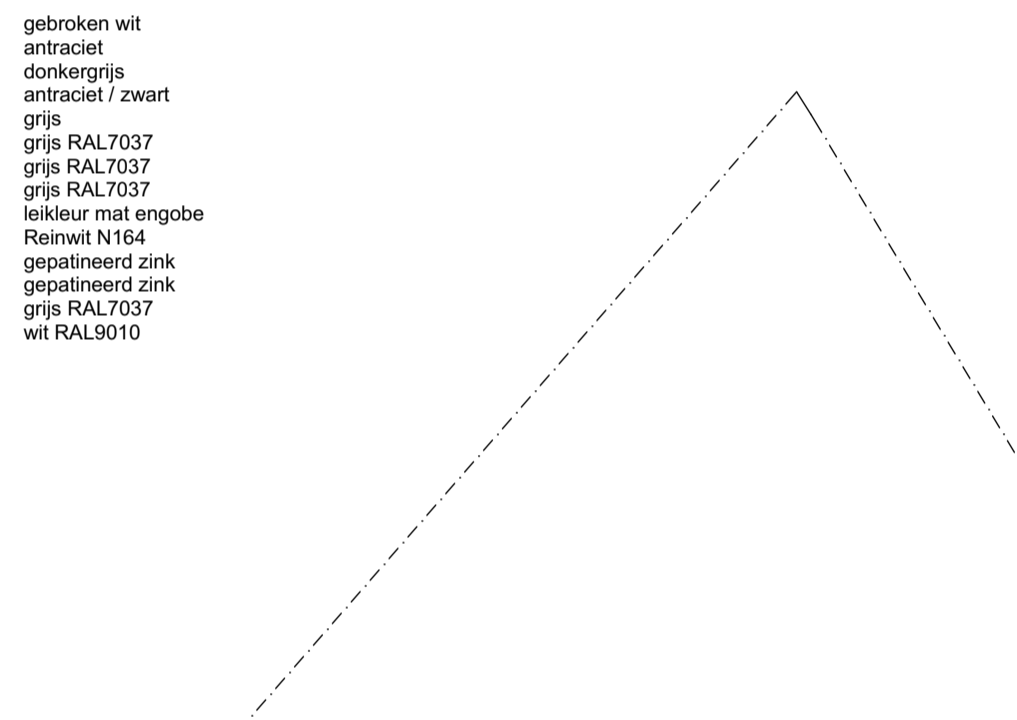
Achtergevel



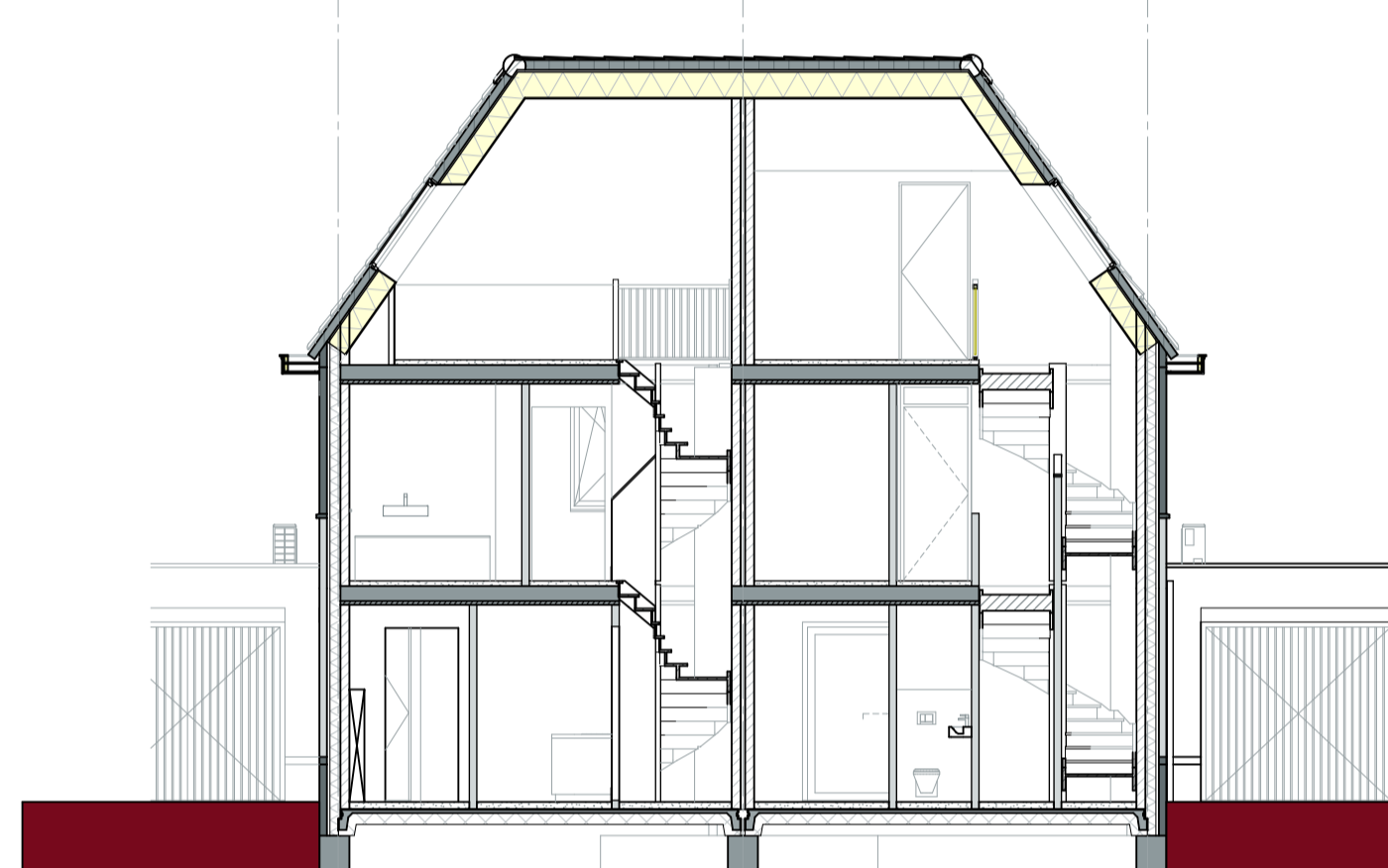
Linkergevel 10

MATERIALEN & KLEUREN

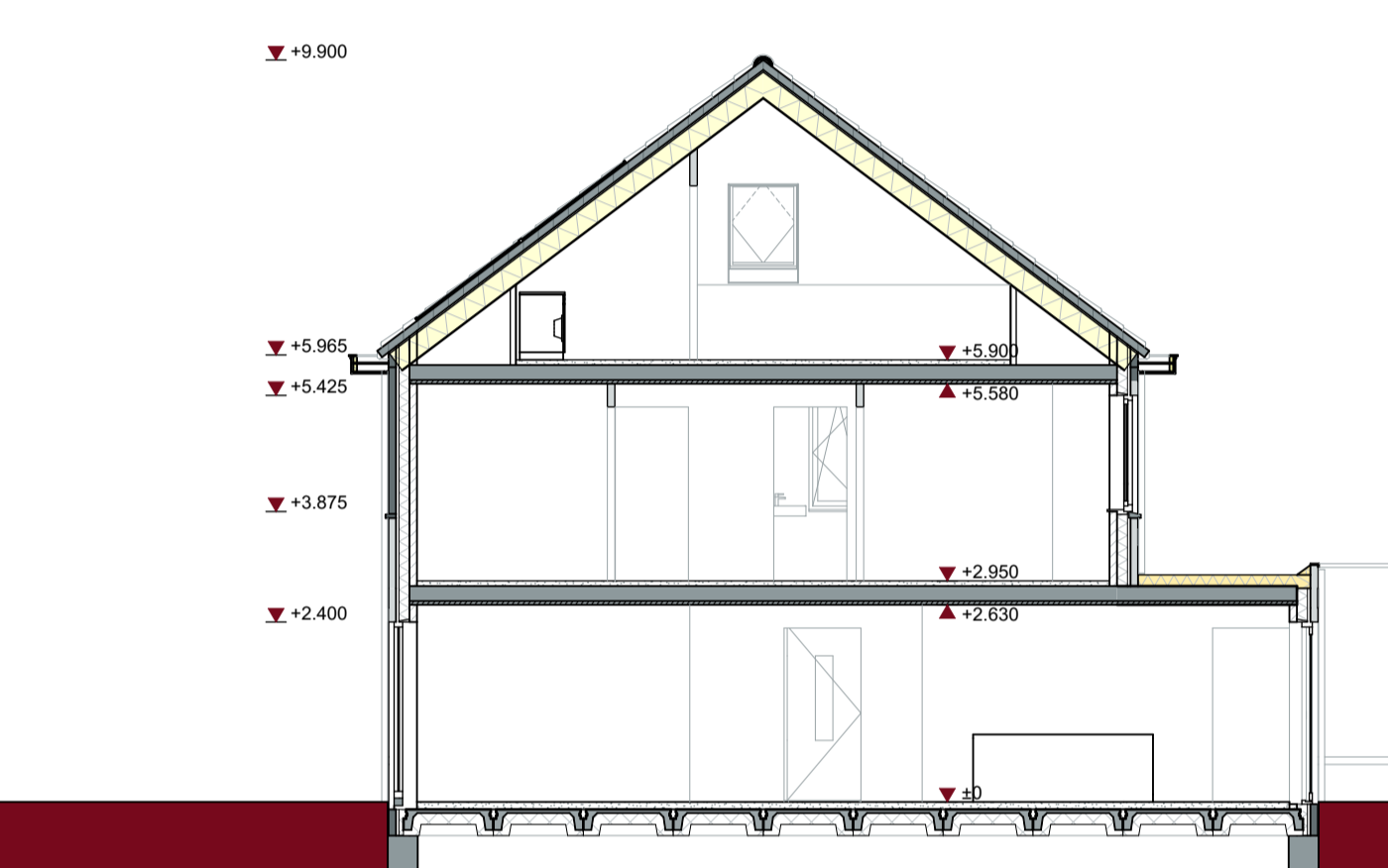
- gevels baksteen w/ keirwerk
- plint baksteen w/ keirwerk
- voegwerk antraciet
- gevelvries platvol
- waterslagen beton, impregneren
- kozijnen meranti, schilderwerk
- voordeur meranti, schilderwerk
- deuren meranti, schilderwerk
- schuin dak keramische, gewelfde pan
- windveer Eternit EQUITONE (natuur)
- goten zinken mastgoot
- hemelwaterafvoeren twa 250mm
- dakranden aluminium
- boedelen multipaint, schilderwerk



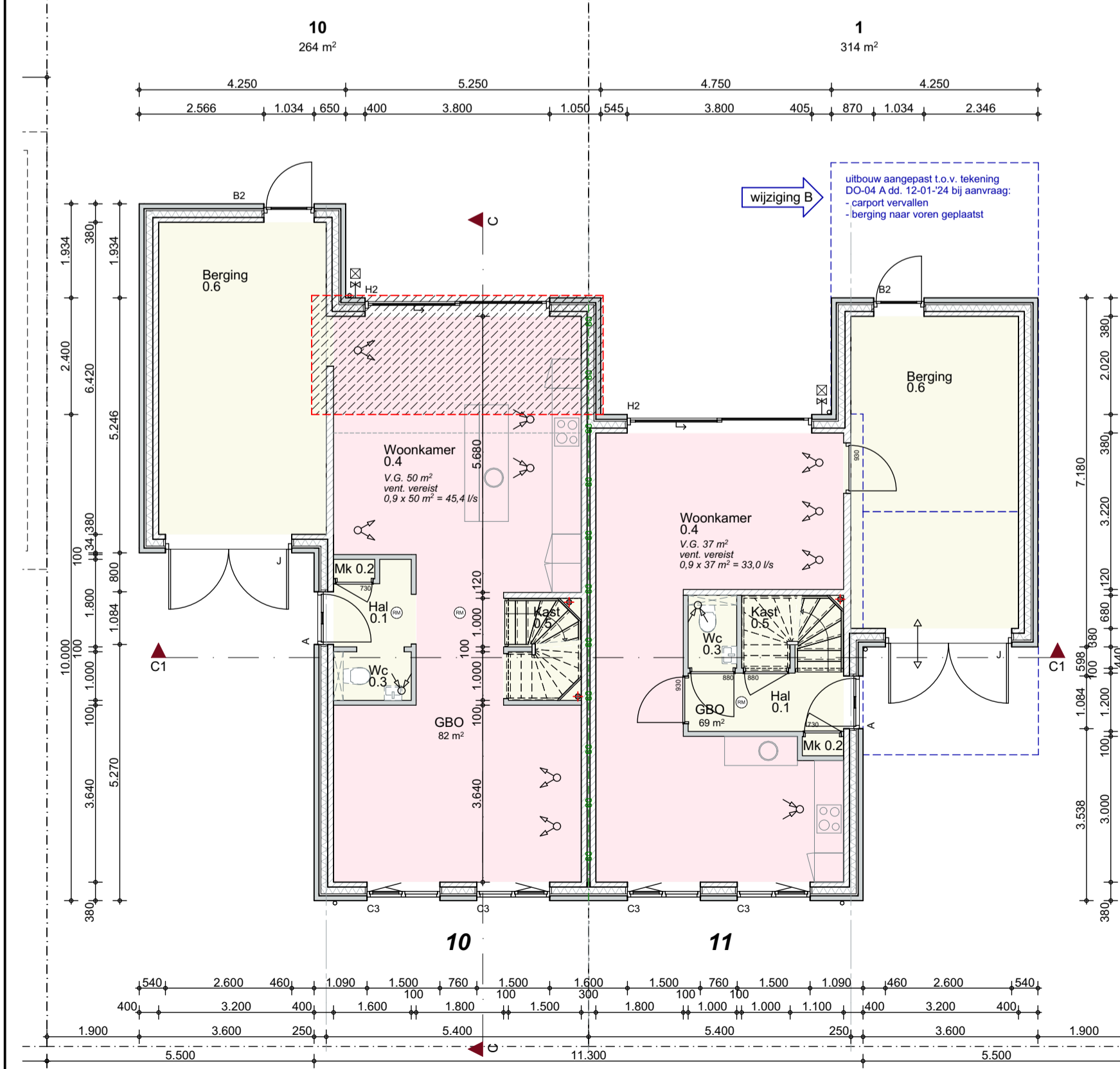
Zolder



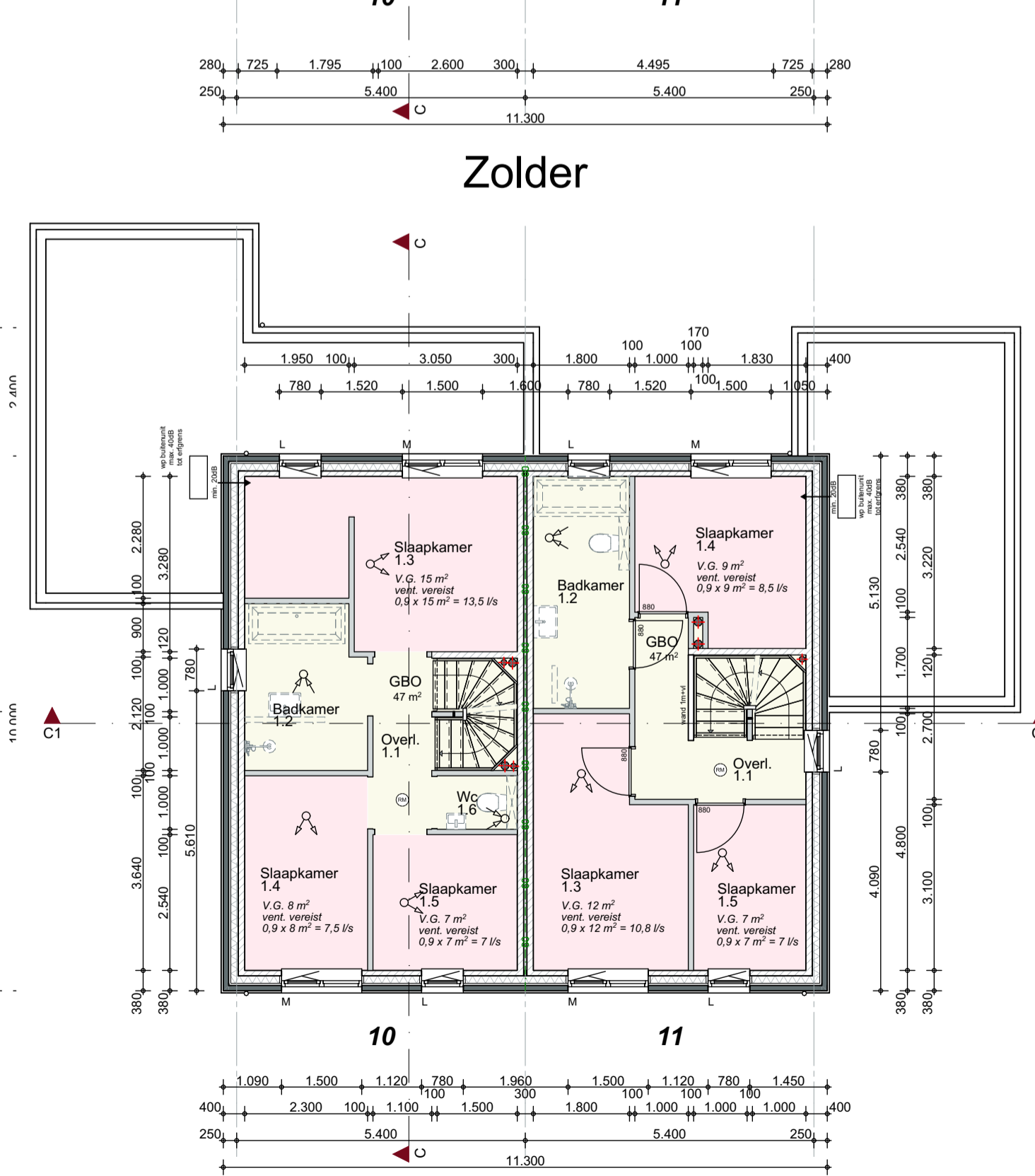
Doorsnede C1-C1



Doorsnede C-C



Begane grond



1e verdieping

ALGEMEEN

Constructie volgens tekeningen en berekeningen constructeur.
 Rc-waarden van de buitenschil volgens BENG-berekeningen.
 U-waarden isolerende buitenbeglazing volgens BENG-berekeningen.
 Luchtdichtheid (infiltratie Qv,10) volgens BENG-berekeningen.
 Blowerdoortest noodzakelijk indien Qv,10 < 0,04 dm³/m².
 Hoogteverschil met aansluitende terrein niet groter dan 0,02m.
 Binnendeuren 2315mm hoog, diagonaal volgens plattegronden.
 Trappen conform artikel 2.32 en 2.33 van het Bouwbesluit
 (optrede maximaal 188mm en aanrede minimaal 220mm)
 Vloerafscheiding conform artikel 2.16 en 2.17 van het Bouwbesluit.
 Deuren, ramen en kozijnen die bereikbaar zijn overeenkomstig NEN 5087 moeten, bepaald overeenkomstig NEN 5096, voldoen aan weerstandsklasse 2 inbraakwerendheid (Politiekeurmerk Veilig Wonen)
 Toilet- of badruimte betegelen tot min. 1.2m. boven de vloer
 T.p.v. bad of douche over een lengte van 3m. tot een hoogte van 2.1m.
 Brandklasse (binnen- en buitenoppervlak) van een constructie onderdeel conform artikel 2.67 en 2.68 van het Bouwbesluit.
 Uitwendige scheidingsconstructie heeft tot 0,6m. onder maaiveld geen openingen die breder zijn dan 0,01m, conform afdeling 3.10 BB bescherming tegen ratten en muizen.
 Ventilatiesysteem volgens tekening en berekening installateur
 Luchtvolumestroom van een gebruiksfunctie is niet groter dan 0,2 m³/s.
 Alle hemelwaterafvoeren voorzien van bladafscheiders.
 Een uitwendige scheidingsconstructie van een verblijfsgebied heeft een volgens NEN 5077 bepaalde karakteristieke geluidwerendheid met een minimum van 20 dB.
 Een installatie voor warmte- of koudeopwekking, die is opgesteld buiten de uitwendige scheidingsconstructie van een bouwwerk, veroorzaakt op de perceelgrens met een perceel voor een andere woonfunctie geluidsniveau van ten hoogste 40 dB, bepaald volgens de Handleiding Meten en Rekenen Industriëlewaai.
 drinkwaterinstallaties :NEN 1006 metruimte woning :NEN 2768
 elektrische installaties :NEN 1010 roling :NEN 3215
 thermische isolatie :NEN 1068 rookmelders :NEN 2555

UITZONDERINGEN WOONFUNCTIE VOOR PARTICULIER EIGENDOM

Op het bouwen van een woonfunctie voor particulier eigendom zijn de afdelingen, 4.3, 4.4, 4.5 en 4.6 en onverminderd het bepaalde in artikel 9.2, 10e lid, artikel 6, 10 niet van toepassing. Wat betreft de afdelingen 2.3, 2.4, 2.5, 2.6, 3.11, 4.1, 4.2 en 4.7 zijn de voorschriften voor een bestaand bouwwerk van toepassing.

RENVOOI BOUWBESLUIT

- gebruiksfunctie
- gebruiksfunctie + verblijfsgebied
- 30 min wdbo
- 60 min wdbo

RENVOOI BOUWKUNDIG

- metselwerk volgens materiaalstaat d=100mm
- metselwerk volgens materiaalstaat d=100mm
- alkalischbeton ljm-blokken d=100/120/150mm
- gasbeton d=100mm
- poroso d=100/140mm
- isolatie volgens BENG-berekeningen
- rookmelder NEN2555
- mechanische afvoer
- mechanische toevoer
- deurmaat
- geluidwerende deur
- buitenkraan met afvoerpomp
- opstelplaats wasmachine
- opstelplaats wasdroger
- luchtwarmtepomp
- warmte-terugwin-unit

VERGUNNINGSVRIJ BOUWDEEL
 volgens BOR artikel 2 bijlage 2
 maakt geen onderdeel uit van aanvraag WABO



Situatie



GPO Walsberg

kavel 10-11