

BOUWKUNDIG RENVOOI

STAALECONSTRUCTIE

- conform opgave constructeur;
- thermisch verzinkt;

GAAS (valbeveiliging)

- Stalen frame busprofiel ø 30mm - thermisch verzinkt;
- jakob rope systems - RVS staakabelnet ø 1,5mm - mesh 40mm;
- mesh-size 40mm;

DAKOPBOUW R<= 6,3

- Optigroen opbouw - 120kg/m2
- vegetatiemat;
- substraat;
- werdbreurende dakbedekking;
- epdm / bitumen;
- 160mm isolatie;
- dampremmende folie;
- 80mm CL1;

HOUTCONSTRUCTIE

- cf opgave constructeur;
- bemonsteren n.t.b. coatings;

WANDOPBOUW VERDIEPING R<= 4,7:

- 25 mm prefa aluminium extrusieprofiel, afwerking anodisatie - naturel;
- aluminium zetswerk, anodisatie - naturel, h.o.h. conform substramen 1050mm;
- 25mm omegaprofiel;
- 12mm mdf rwh plaat;
- 140x38mm HSB + 140mm Gutex thermoflex Rd 3.89;
- dampremmende folie;
- 12mm durelis p5;
- 120x38mm HSB + 120mm Gutex thermoflex Rd 3.3;
- 14mm CLT constructieplaat - vuren - B/C-kwaliteit - bemonsteren in n.t.b. coatings;

WANDOPBOUW BEGANE GROND R<= 3,7:

- 25 mm prefa aluminium extrusieprofiel, afwerking anodisatie - naturel;
- aluminium zetswerk, anodisatie - naturel, h.o.h. conform substramen 1050mm;
- 25mm omegaprofiel;
- 12mm mdf rwh plaat;
- 140x38mm HSB + 140mm Gutex Thermoflex Rd 3.89;
- dampremmende folie;
- 14mm CLT constructieplaat - vuren - B/C-kwaliteit - bemonsteren in n.t.b. coatings;

WANDOPBOUW BINNENWANDEN

- 14mm CLT constructieplaat - vuren - B/C-kwaliteit - bemonsteren in n.t.b. coatings;
- 60mm rij- en regelwerk, v.v.s. 30mm Gutex thermoflex houtvezelisolatie;
- 14mm CLT constructieplaat - vuren - B/C-kwaliteit - bemonsteren in n.t.b. coatings;

VLOEROPBOUW VERDIEPING R<= 6,3:

- 2,5mm linoleum;
- 0,5mm lijn;
- 3mm egalitatielaag;
- 10mm feracell;
- 25mm feracell met 16mm vloerverwarming;
- 9mm vlc;
- 100mm CLT;
- dampremmende folie;
- 120mm kingspan k15;
- 21mm houten latten - Borgh Facafix;
- 25mm omegaprofiel;
- 25mm prefa aluminium extrusieprofiel, anodisatie - naturel;

VLOEROPBOUW BEGANE GROND

- prefab beton
- opleggr. staalconstructie conform opgave Bartels + Vedder
- geborsteld in richting van arcering op tekening;

hwa ø 100mm geïsoleerd

meterkast

toilet

urinoir

wastbak

TRAPPEN EN BALUSTRADES

- bovenrijde balustrades en hekken: minimaal 1000-hk vloer
- horizontale afstand tussende vloerend en de balustrade < 50mm
- tot een hoogte van 700mm vloer: breedte openingen < 100mm;
- tussen de 200 en 700mm vloer: geen opstapmogelijkheden

VRIJE DOORGANG EN TOEGANKELIJKHEID

- alle doorgangen dienen een vrije doorgang te hebben van tenminste 850mm breed en 2300mm hoog
- dorpel max 20mm boven bk afgewerkte vloer en of aangrenzend maaiveld

OVERIG

- de op tekening aangegeven m² zijn afgeronden getallen en zijn niet geschikt voor calculatie;
- situaties volgens opgave leveranciers;
- kozijnen tot vloer niveau voorzien van doorvalveilig glas;
- spuwvers vlg. opgave constructeur, positie ter goedkeuring architect. Kleur: als gevelbeleding;
- dakdoorvoeren geïsoleerd uitvoeren;
- dakafvoeren, dakdoorvoeren, dakopstand t.b.v. installaties waterdicht inwerken;
- valbeveiliging volgens ARBO-eisen;
- installaties op het dak vlg. opg. installateur; exacte positie/afmetingen vooraf ter goedkeuring architect aanbieden!
- inpanidige hemelwaterafvoeren thermisch en akoestisch isoleren.

VERWIJZINGEN

- voor bouwkundige berekeningen: zie rapportage DWA
- voor constructieve gegevens: zie tek./berekeningen Bartels + Vedder
- voor installatie gegevens: zie rapportage DWA
- voor BENG: zie rapportage DWA
- voor MPG: zie rapportage DWA

OMGEVINGSVERGUNNING

Deze tekening behoort bij de aanvraag omgevingsvergunning aan het College van Burgemeester en Wethouders van de gemeente Haarlem d.d. 17-02-2023

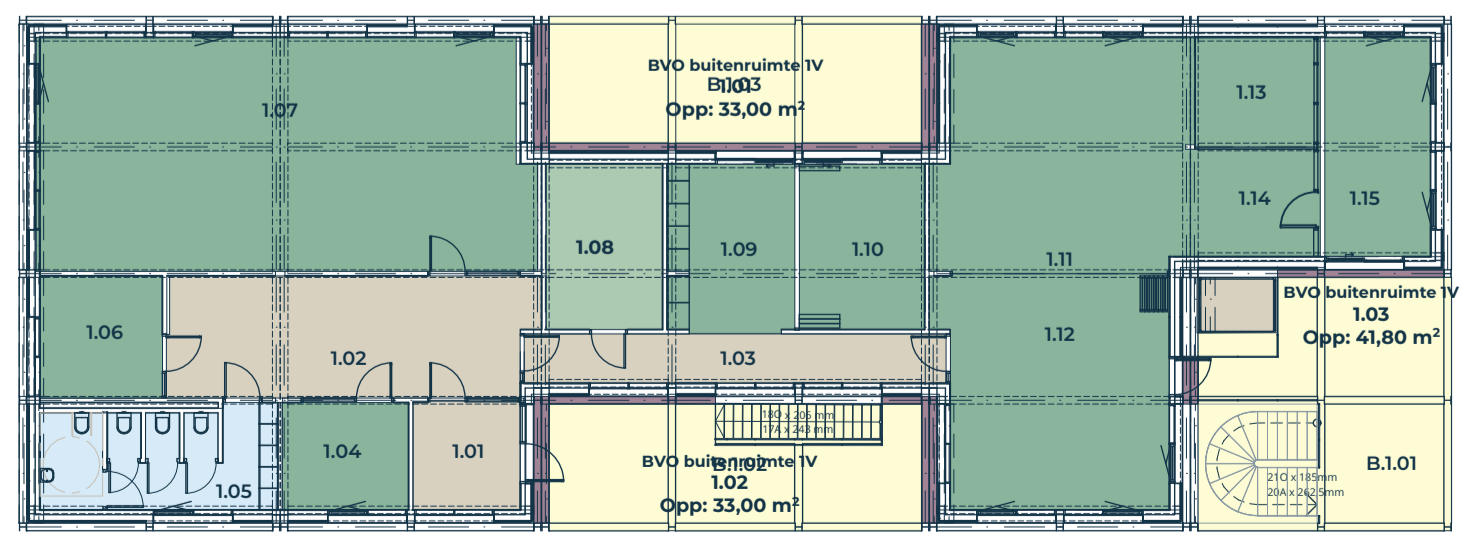
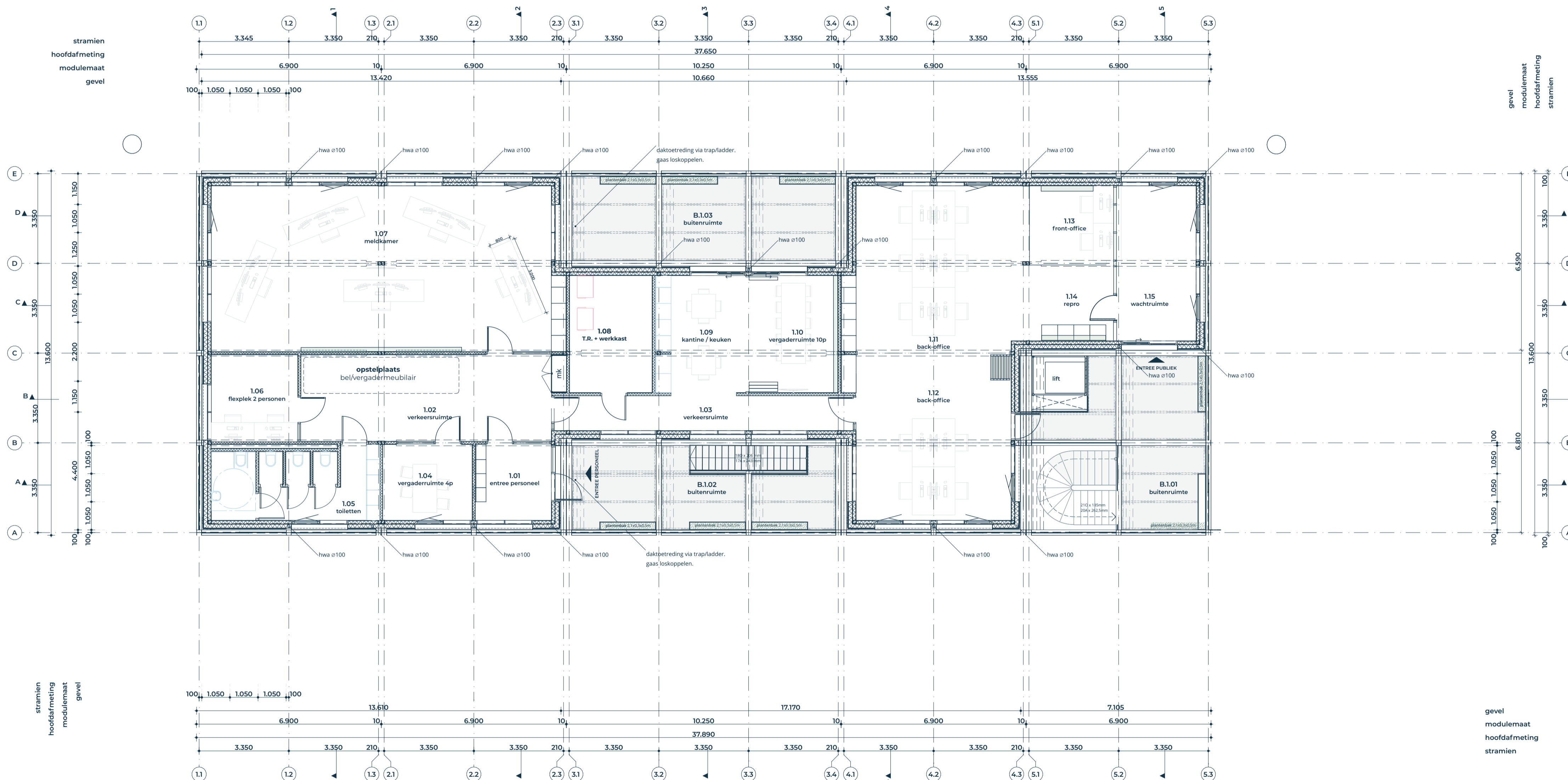
Tekening
DO-101
PLATTEGROND EERSTE
VERDIEPING
A1

Project
P042
HK HAARLEM
Gemeente Haarlem

Wijzigingen

VLOT

www.vlotarchitecten.nl



OPP NVO					OPP NVO buitenruimte				
Verdieping	Ruimtenummer	Ruimtenaam	Categorie	Oppervlakte	Verdieping	Ruimtenummer	Ruimtenaam	Categorie	Oppervlakte
Eerste verdieping	1.01	lift	Verkeersruimte	2,95	B.1.01	buitenruimte	Buitenruimte		29,32
	1.02	entree personeel	Verkeersruimte	8,14	B.1.02	buitenruimte	Buitenruimte		30,09
	1.03	front office	Verkeersruimte	19,10	B.1.03	buitenruimte	Buitenruimte		35,73
	1.04	verkeersruimte	Verkeersruimte	30,91					95,14 m²
	1.05	back office	Verkeersruimte	78,88					347,15 m²
	1.06	verkeersruimte	Verkeersruimte	14,58					
	1.07	vergadersruimte 4p	Verkeersruimte	9,48					
	1.08	toiletten	Toiletteruimte	15,84					
	1.09	flexplek 2 personen	Verkeersruimte	10,47					
	1.10	meidskamer	Verkeersruimte	80,18					
	1.11	T.R. + werkruimte	kantoorruimte	13,50					
	1.12	flexplek meidskamer 2p	Verkeersruimte	10,08					
	1.13	kantine / keuken	Verkeersruimte	15,00					
	1.14	vergadersruimte 10p	Verkeersruimte	14,50					
	1.15	back office	Verkeersruimte	40,98					
		back office	Verkeersruimte	36,94					
		front office	Verkeersruimte	9,93					
		repro	Verkeersruimte	9,93					
		wachruimte	Verkeersruimte	16,17					
				437,56 m²					