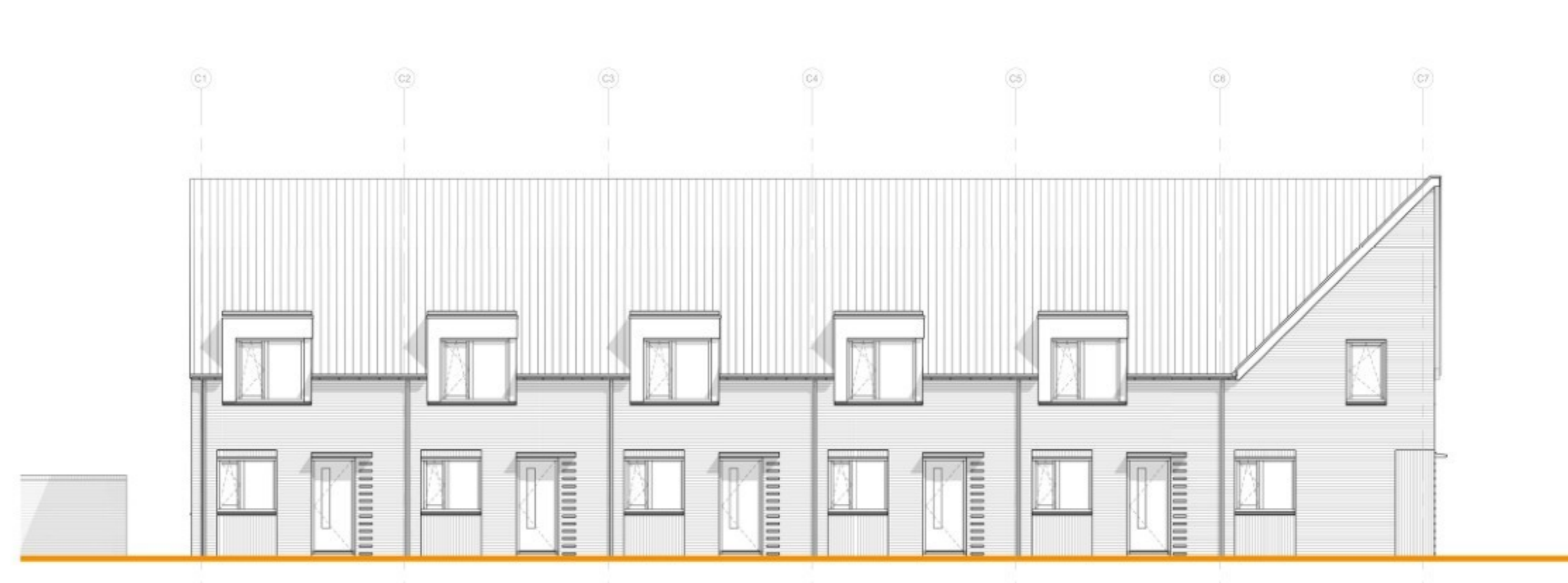
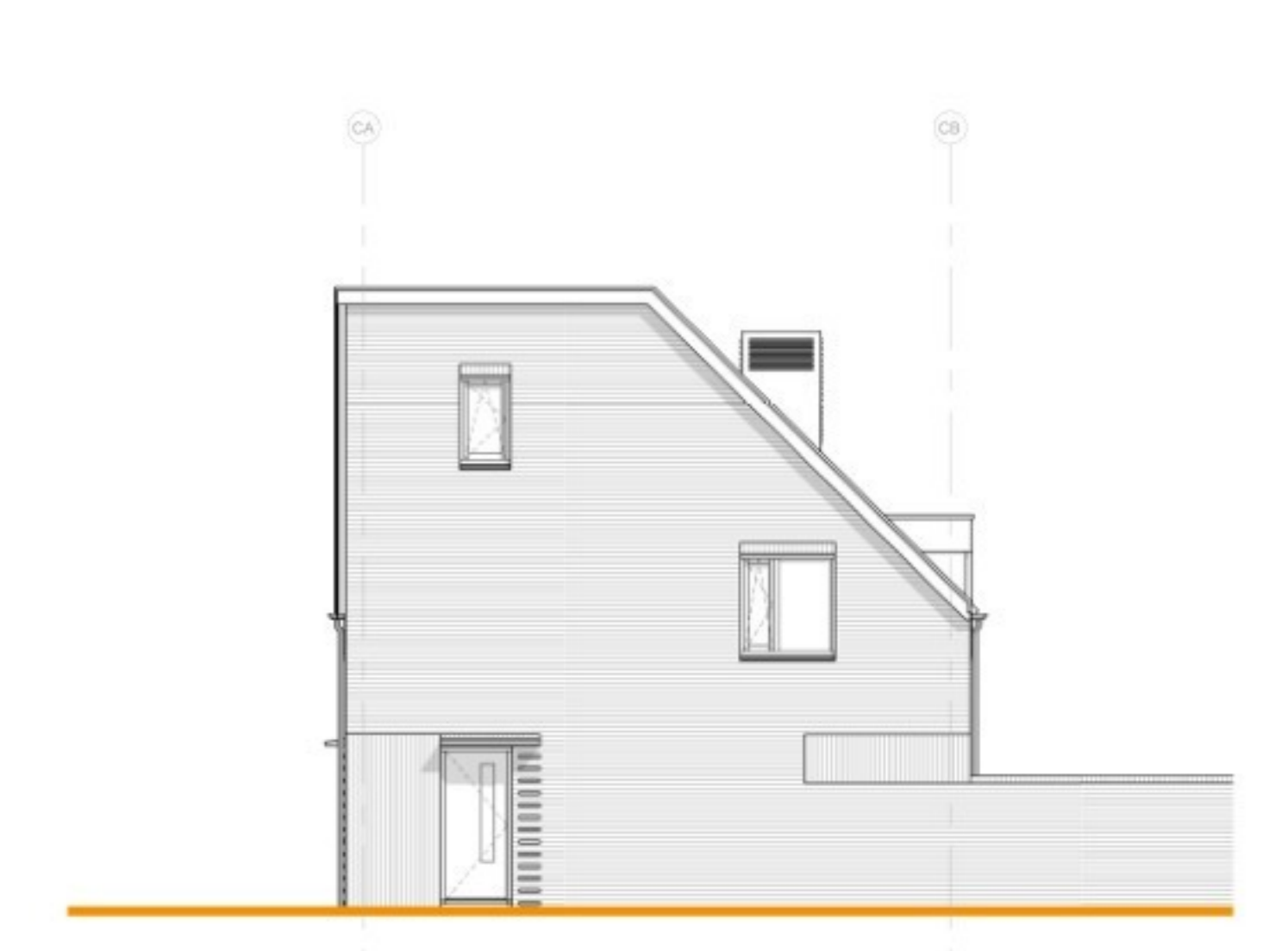


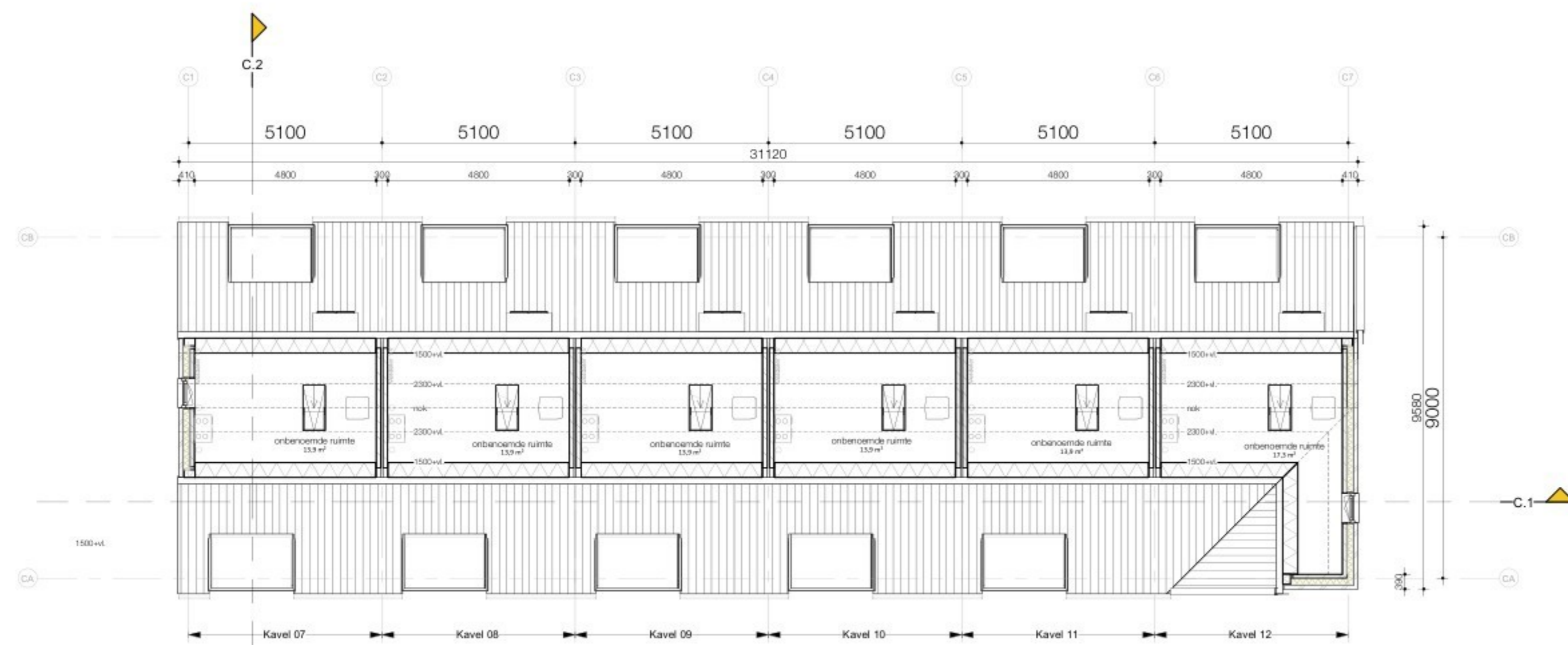
dakaanzicht



voorgevel



rechtergevel



2e verdieping



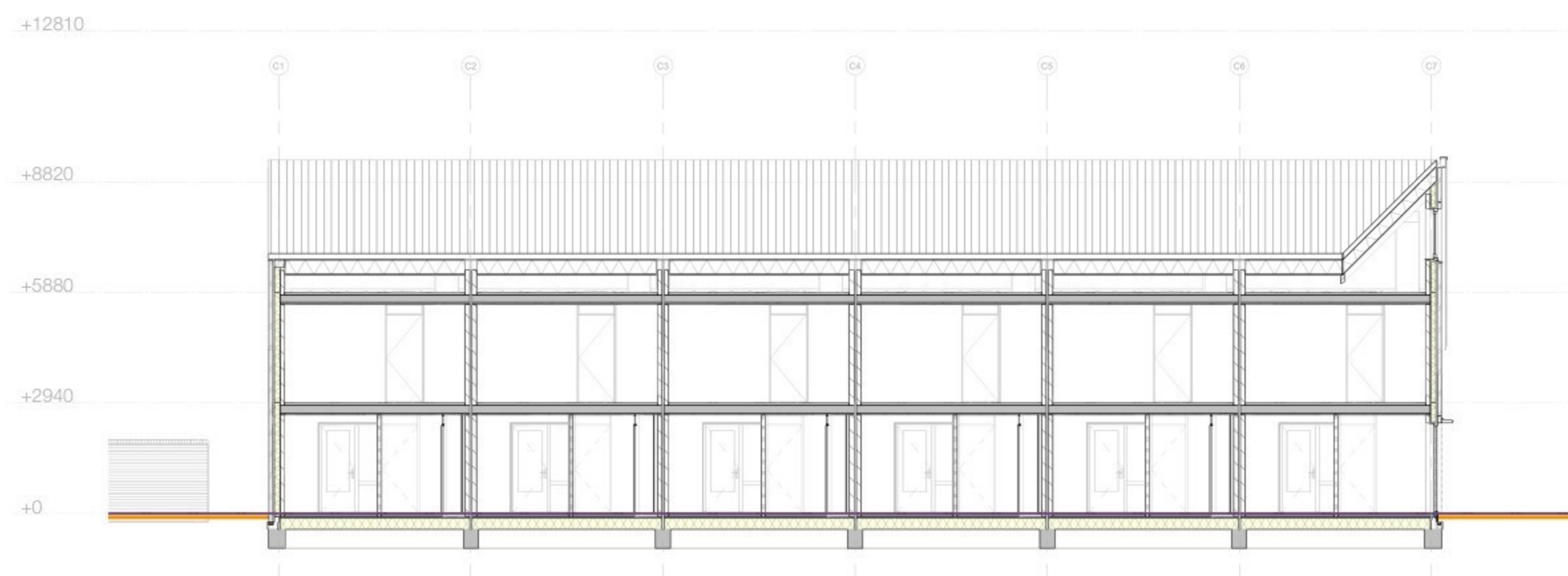
achtergevel



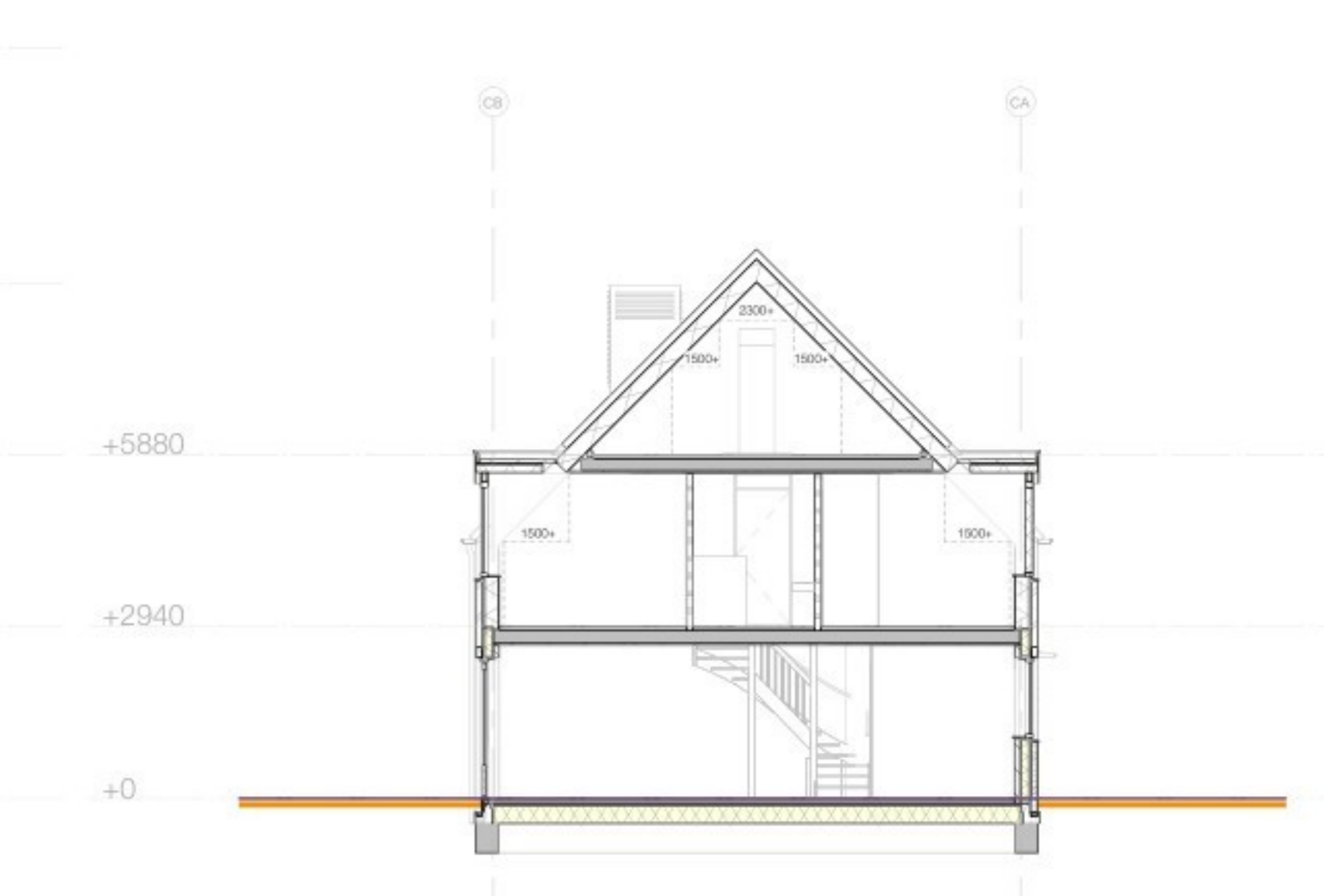
linkergevel



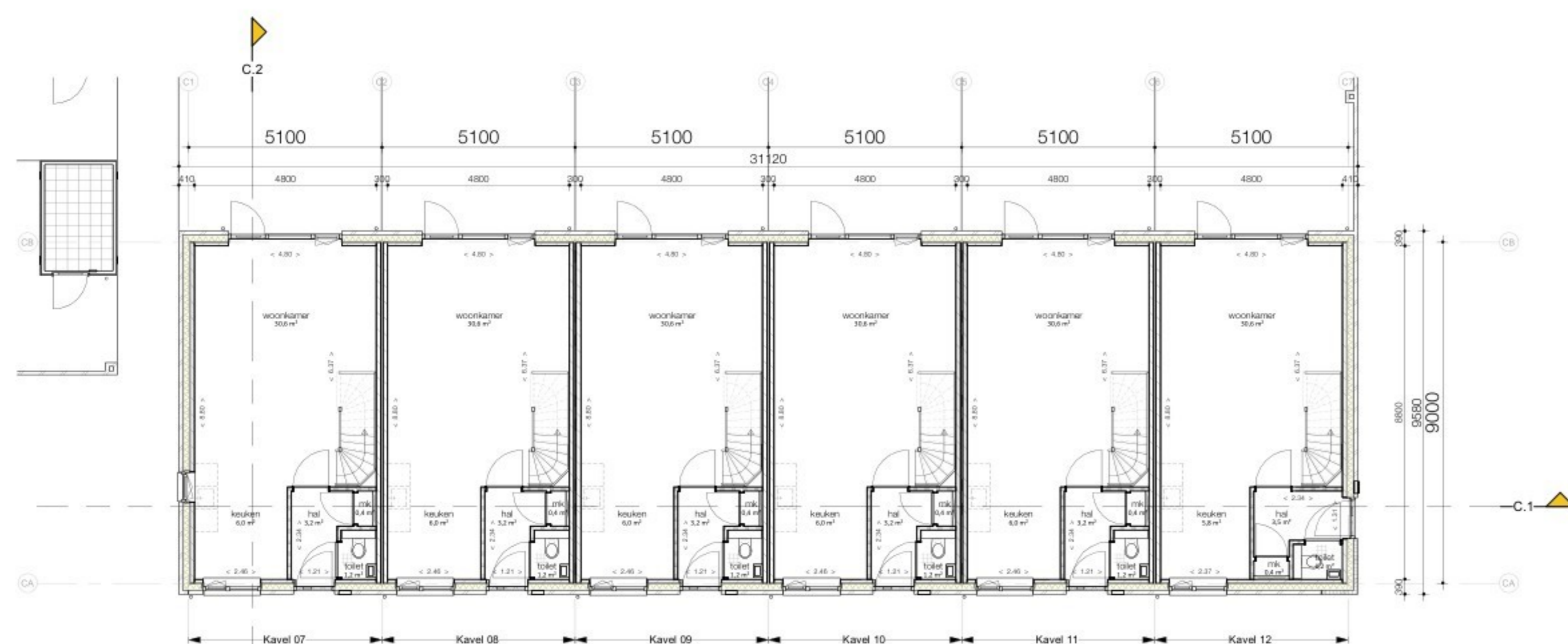
1e verdieping



doorsnede C.1



doorsnede C.2



begane grond

Renvooi Besluit Bouwwerken Leefomgeving (BBL)

- Constructie**
- Voor constructie zie tekening en berekening constructeur.
 - Malen in het werk inzetten en controleren! Afwijkingen doorgeven aan architect.
 - Deuren, ramen, kozijnen en daarmee gelijk te stellen constructieonderdelen in een scheidingsconstructie van een niet-gemeenschappelijke ruimte die volgens NEN 5087 bereikbaar zijn voor ritstak, hebben een volgens NEN 5096 bepaalde inbraakveerendheid die voldoet aan de in de norm aangegeven weerstandsklasse 2.
 - De elektrische installatie voldoet aan de NEN 1010, NFR 6310.
 - Vrije doorgang in verkeersruimten en brandende kozijnen is minimaal 850x2300mm (bzh).
- Installatie**
- Voor installatie zie tekening en berekening installateur.
 - Een te bouwen bouwwerk biedt bescherming tegen geluid van installaties.
 - Voor zover voor een gebruiksfunctie in tabel 3.7 van het bouwbesluit voorschriften zijn aangewezen, wordt voor die gebruiksfunctie aan de in het eerste lid gestelde eis voldaan door toepassing van de voorschriften.
 - De elektrische installatie voldoet aan de NEN 1010, NFR 6310.
 - De drinkwaterinstallatie voldoet aan de NEN 1000.
- Vloerafscheidingen**
- Een vloerafscheiding als bedoeld in artikel 2.17, eerste lid, heeft een hoogte van ten minste 1 m, gemeten vanaf de vloer.
 - Een afscheiding als bedoeld in artikel 2.17, eerste lid, ter plaatse van een al dan niet beweegbaar raam heeft een hoogte van ten minste 0,85 m, gemeten vanaf de vloer.
- Gezondheid**
- een scheidingsconstructie van een badruimte heeft aan een zijde die grenst aan de ruimte tot 1 m boven de vloer van die ruimte een volgens NEN 2778 bepaalde waterdichtheid die gemiddeld niet groter is dan 0,01 kg/(m².s1/2) en op geen enkele plaats groter dan 0,2 kg/(m².s1/2).
 - Een te bouwen bouwwerk is zodanig dat het binnendringen van ratten en muizen wordt tegengegaan. Een bovenliggende scheidingsconstructie heeft geen openingen die breder zijn dan 0,01 m. Dit geldt niet voor een afsluitbare opening en een uitmonding van:
 - A. een afvoerverozening voor luchtverversing
 - B. een afvoerverozening voor rookgas, en
 - C. een ont- en beluchting van een afvoerverozening voor huishoudelijk afvalwater en hemelwater.
- Brandveiligheid**
- Voor brandveiligheid zie stukken adviseur brandveiligheid.
 - Op een te bouwen woonfunctie en bij functiewijziging naar een woonfunctie heeft een besloten ruimte waarvoor een vluchtroute voert tussen de uitgang van een verblijfsruimte en de uitgang van de woonfunctie een of meer rookmelders die voldoen aan en zijn geplaatst volgens de primaire inrichtingseisen als bedoeld in NEN 2555.

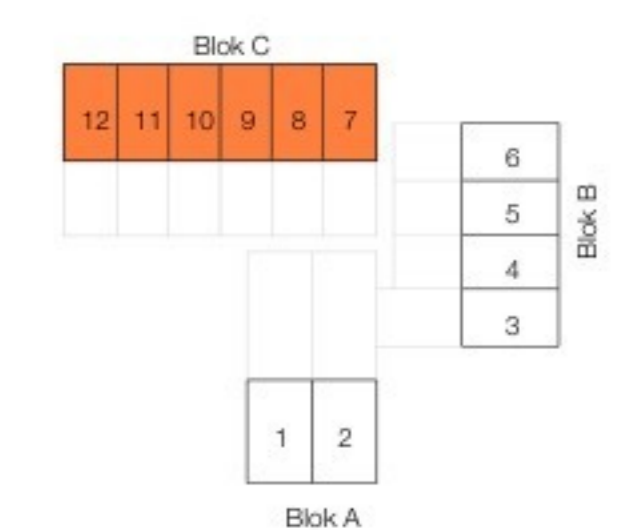
- Thermische isolatie**
- het gebouw is bijna energieneutraal, bepaald conform de NTA8800.
 - Isolatiewaarden uitwendige scheidingsconstructie conform berekening:
 - A. Voor: minimaal Rc=3,7 m²K/W
 - B. Wand: minimaal Rc=4,7 m²K/W
 - C. Dak: minimaal Rc=6,3 m²K/W
 - D. Kozijnen, ramen en deuren gemiddeld maximaal U=1,65 W/m²K, maximaal U=2,2 W/m²K.
- Meterkast**
- Meterruimte uitvoeren conform NEN 2766, meterkasten conform voorschrift nuts-bedrijven.

Bouwmaterialen

- Metaalwerk
- Kalksandsteen
- Stenachtige lichte scheidingswand, geluïdwerend
- Isolatie
- Voertegels



impressie



		DATUM: 16-02-2026 PROJECT: Hoveys 3 te Dourne OPDRACHTGEVER: FASE: Ontwikkelscenario OMSCHRIJVING: Blok C plattegronden aanzichten en doorsneden
SCHAAL: 1:100 PROJECT NUMMER: 920038	BLAD NUMMER: OV_003	AFMETING: A0