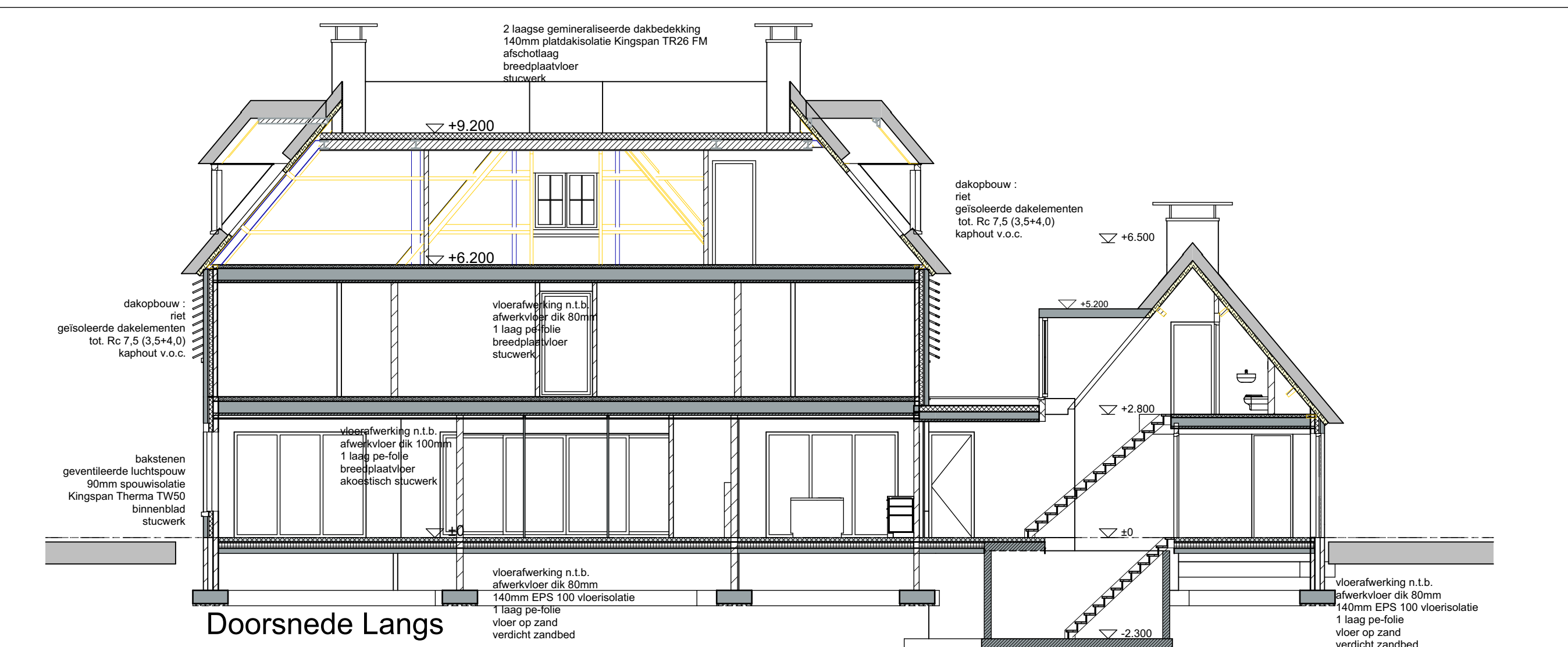
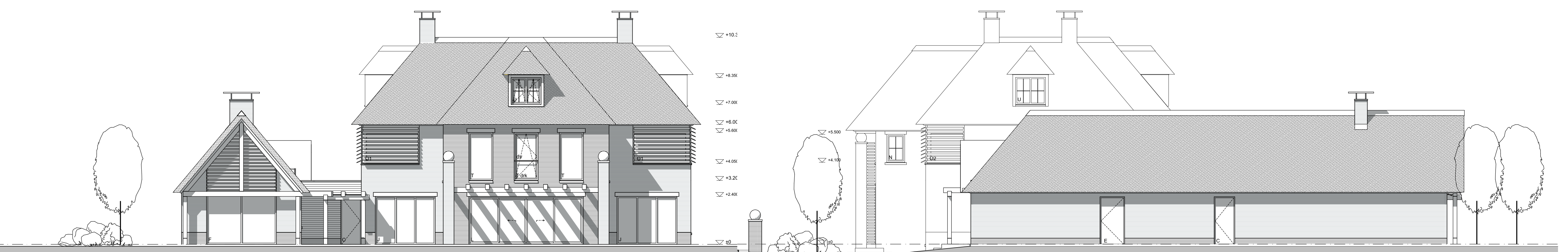


Zuidgevel

Westgevel



Doorsnede Langs



Noordgevel

Oostgevel

Afkortingen- Renvooi:

- b / d = bad / douche
- cd = waterclozet
- Flaas = herenkleedafvoer
- g / vw = gootsteen / vaatwasser
- h / f = wasstel / foron
- (bck) stl = (balk) stelling
- ven. / vz = venster / droger
- co = condensatievoertoring
- o.s. = ontstoppingskast
- la = luchtvoert. mechanische ventilatie
- v.o.c. = volgens opgave constructeur
- A / B = kozijnmerk
- bu. / st. = buiter / binnen
- h.t. / st. = hout / staal
- n.i.s. = raadje te bepalen
- h.k. = houten kolom, stik = stalen kolom
- n.i.s. = raadje te bepalen
- v.v. = verdel. vloerwarming vlgns. installateur
- o.k. / v. = draad kloppen / vloerarm
- ZTA = zonweringfactor beglazing
- d.b.e. = douche warmte terugwinning
- v = ventilatie
- m.k. = metakast
- sp / wp = schelp pomp / warmtepomp
- fo = fonsel (open gasaansteking)
- dv = doorvalbeveiliging

Riolering

Binnenriolering conform NEN 3215 en NPR 3216. Beluchting volgens NEN 2757. Schoonwiel (o.a. hooi) ondergronds lediging grjs. Bergen in kader. Wiltten op eigen terrein. Vuilverstoor lediging noodzaak. Gescheiden riolering. Rioleren van gerecycled pvc / met recycle garantie. Riolering volgens rioleringsbekeuring installateur. Drainage lediging blijven buiten beslag.

Ventilatie / verwarming

Verwarming = warmtepomp d.m.v. aardwarmtepomp volgens fabrikant / leverancier / installateur. Luchtvoert + luchtvoert d.m.v. gebalande ventilatie. Installatie volgens installateur en voorlichter fabrikant / leverancier. Luchtvoert onderkast min. 1 cm/ty per m² vloeroppervlakte met een minimum van 20cm/h. Beluchting haard volgens NEN 1087, rookafvoer haard volgens NEN 2527. Haarden volgens opgave fabrikant / leverancier. Mechanische ventilatie. Afvoeren minimaal. Verbluimde ramen 21,0 dm³/s. Badruimte 14,0 dm³/s. Toilet 7,0 dm³/s. Verbluimde raamkozijn minimaal 0,9 dm³/s/m². Ventilatie vlgns NEN 1087, conform bouwbesluit afloeg 3,28 3,32. Onbedrukte beluchting standleiding volgens NEN 2757. 075mm

Vochtwering ruimten

Volgens NEN 2778, alle bad- en toiletruimten zijn voorzien van vloer- en wandtegels. Wandtegels pefronthoog.

Installatie

Elektrische installatie volgens NEN 1010. Meerkast volgens NEN 2768. Drinkwater / warmwater voorzieningen uitvoeren volgens NEN 1008. Definitieve plaats rookmelders nader te bepalen plaats afhankelijk van inrichting van de ruimtes. Rookmelders onderkast gekoppeld, niet ontrend, rookmelders aangegeven op plattegrond en voorzien van een backup-batterij, e.a.a. conform NEN 2565. Vlgns. primaire inrichtingsplan (onderdeel 5 van NEN 2555), vlgns. primaire productaan (onderdeel 7 van NEN 2555). Mechanische voorziening voor luchtverversing veroorzaakt in een aangrenzende verbluimde ruimte een volgens NEN 5077 bepaald karakteristiek installatiegedruisniveau van ten hoogste 30 db. Vloeroppervlakte water unit ventilatie minimaal 75 kg/m². Ra met 35 dB(A), massa deur / luik minimaal 25 kg/m², deur met kierdiching. Uitt voorzien van geluidsoleerende ophanging en aansluitingen. Eventuele stibzuiginstallatie / fibraalkaarm door dorden.

Inbraakwerendheid

Alle deuren, ramen kozijnen en daarmee gelijk te stellen constructieonderdelen in de te verbluimde scheidingsconstructie. De binnenzijde van deuren in buitenruimten met slotstijptjes / slotprofielen, kozijnen, schuifdeuren. Alle beweegbare deuren in buitenruimten met slotstijptjes / slotprofielen, kozijnen, schuifdeuren. Binnenwerkings van buitenkozijnen voorzien van pa-band. Binnenwerkings van buitenkozijnen voorzien van vloeroppervlakte volgens bouwbesluit (open draempels). Kozijnen vanaf 0-1 Peil met hardsteen onderdorpel. Gevelkozijnen met verbluimde ramen, toilet en bad-ruimten met een minimale doorgang van 850mm breed en 2300mm hoog, tenzij anders vermeld. Toegangdeuren buitengegeven begang grond met bovenkant onderdorpel = maximaal 29-Peil, maximaal hoogteverschil buiten / binnen = 20mm. Alle draakspanen = kepramen met kerstinstalling.

Kozijnen, ramen, en deuren

Alle buitenkozijnen met 3-voudige beglazing U=0,6 W/m²K, ZTA 44%, glasdiks vlg. opg. leverancier, binnenzijde beglazing. Alle beweegbare deuren in buitenruimten met slotstijptjes / slotprofielen, kozijnen, schuifdeuren. Binnenwerkings van buitenkozijnen voorzien van pa-band. Binnenwerkings van buitenkozijnen voorzien van vloeroppervlakte volgens bouwbesluit (open draempels). Kozijnen vanaf 0-1 Peil met hardsteen onderdorpel. Gevelkozijnen met verbluimde ramen, toilet en bad-ruimten met een minimale doorgang van 850mm breed en 2300mm hoog, tenzij anders vermeld. Toegangdeuren buitengegeven begang grond met bovenkant onderdorpel = maximaal 29-Peil, maximaal hoogteverschil buiten / binnen = 20mm. Alle draakspanen = kepramen met kerstinstalling.

Veiligheid

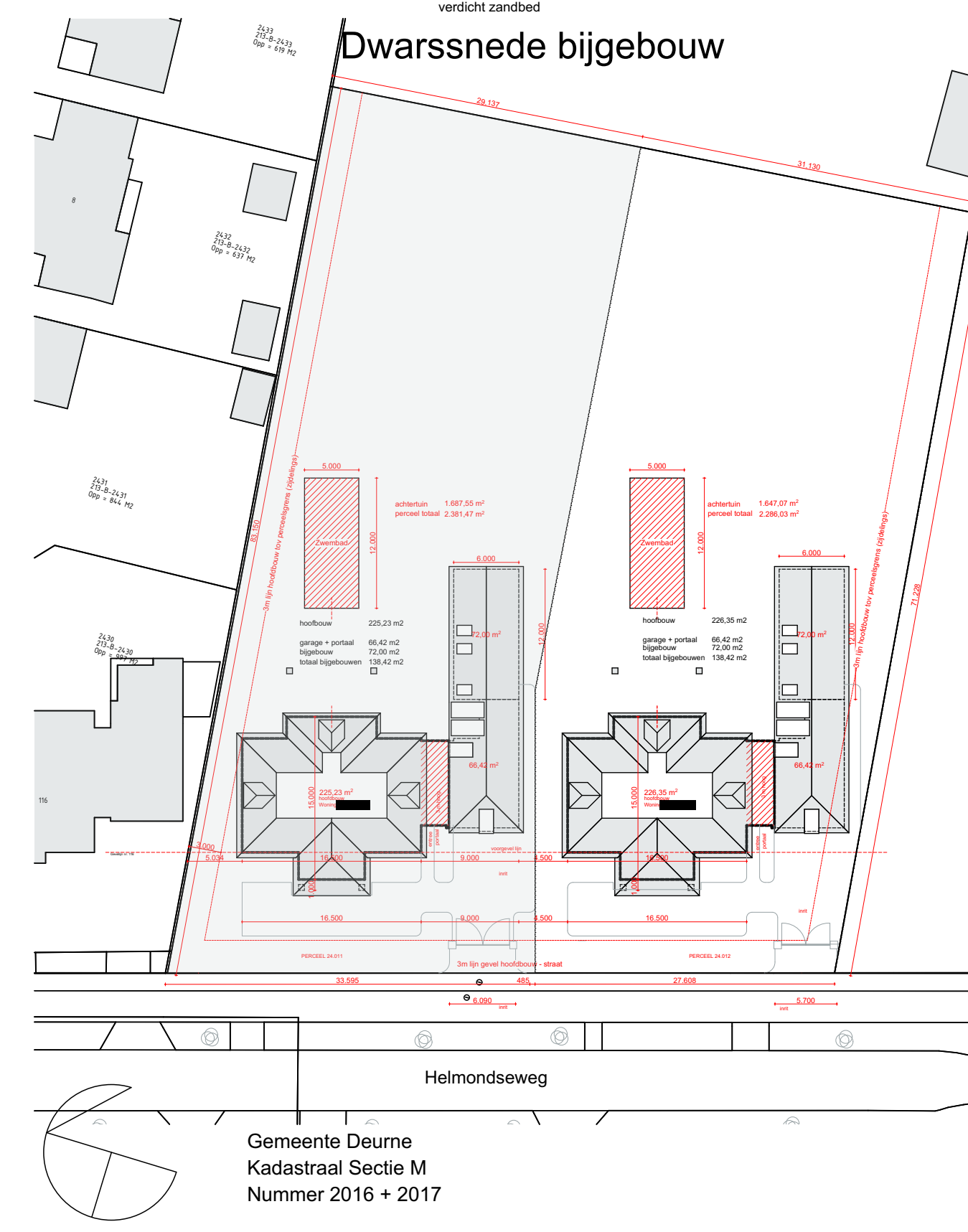
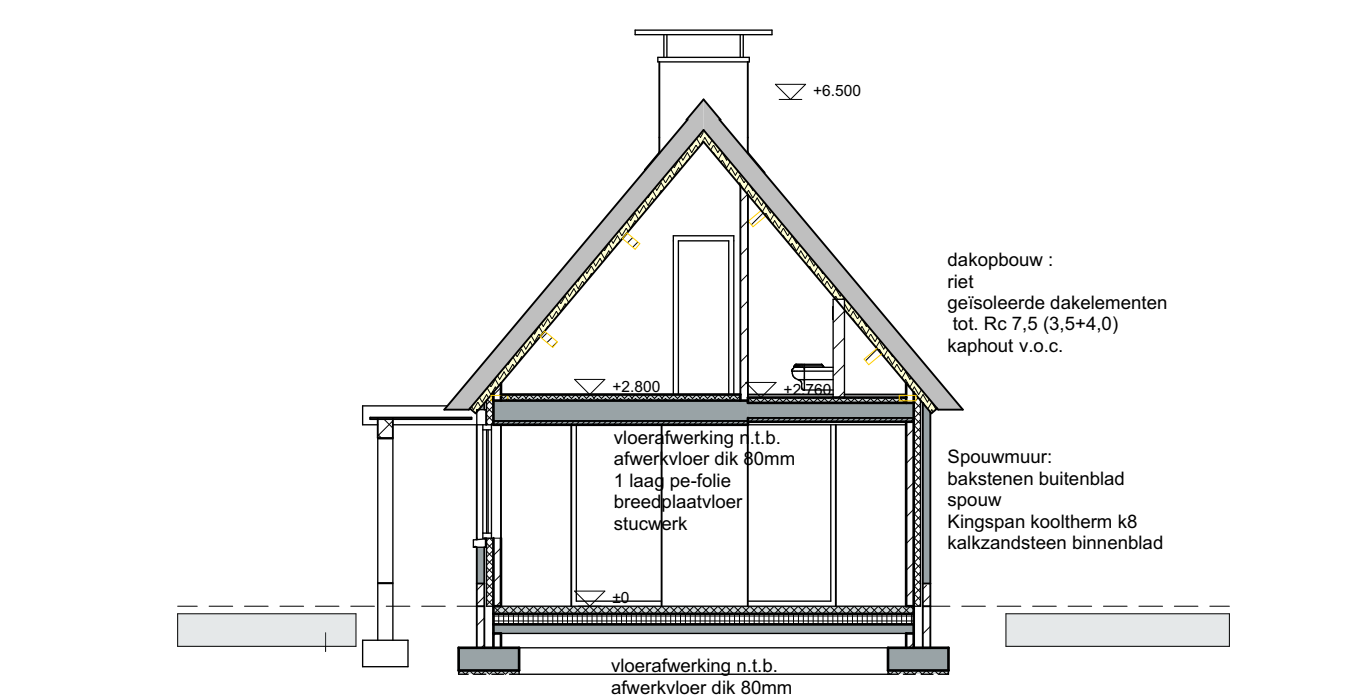
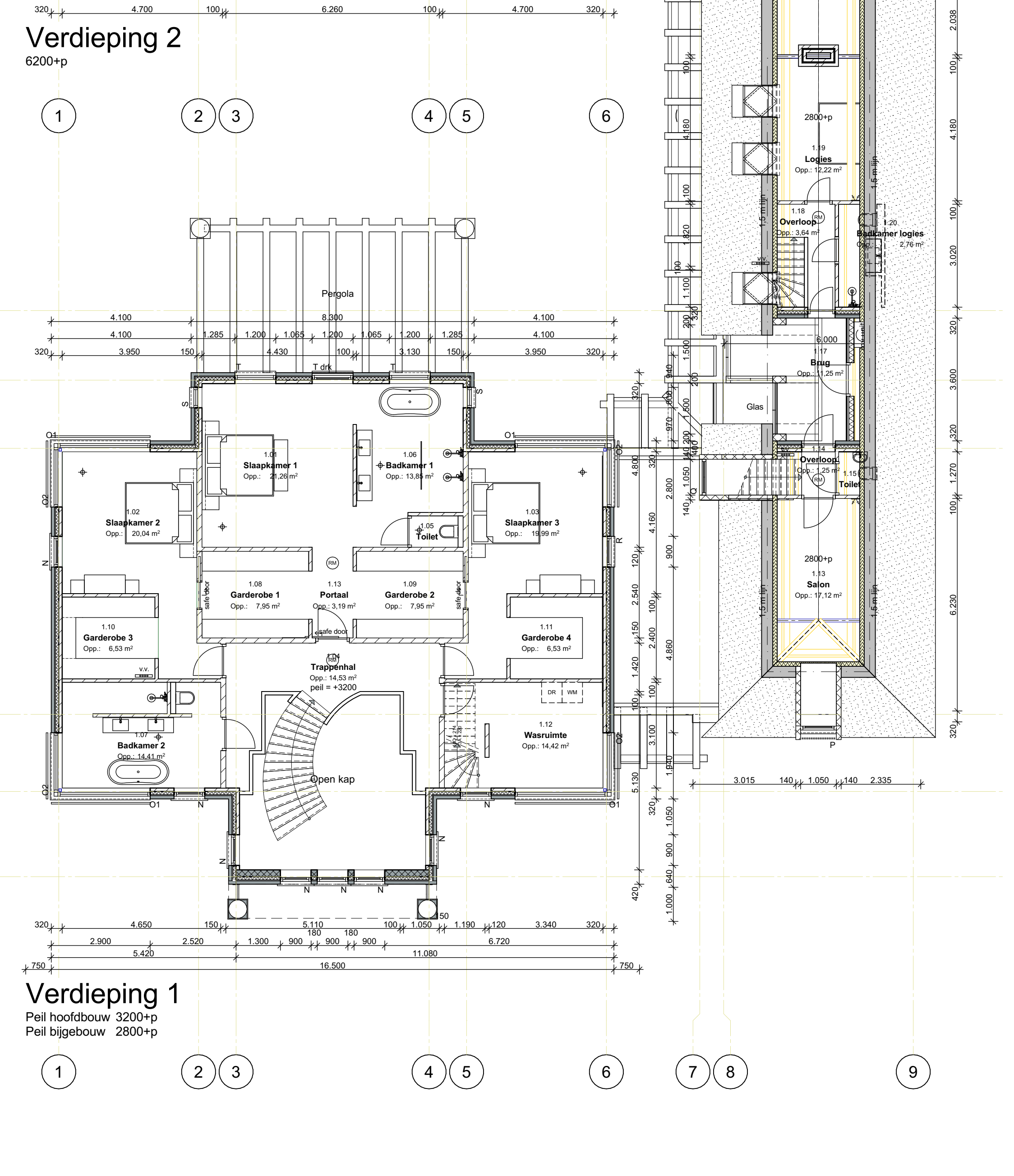
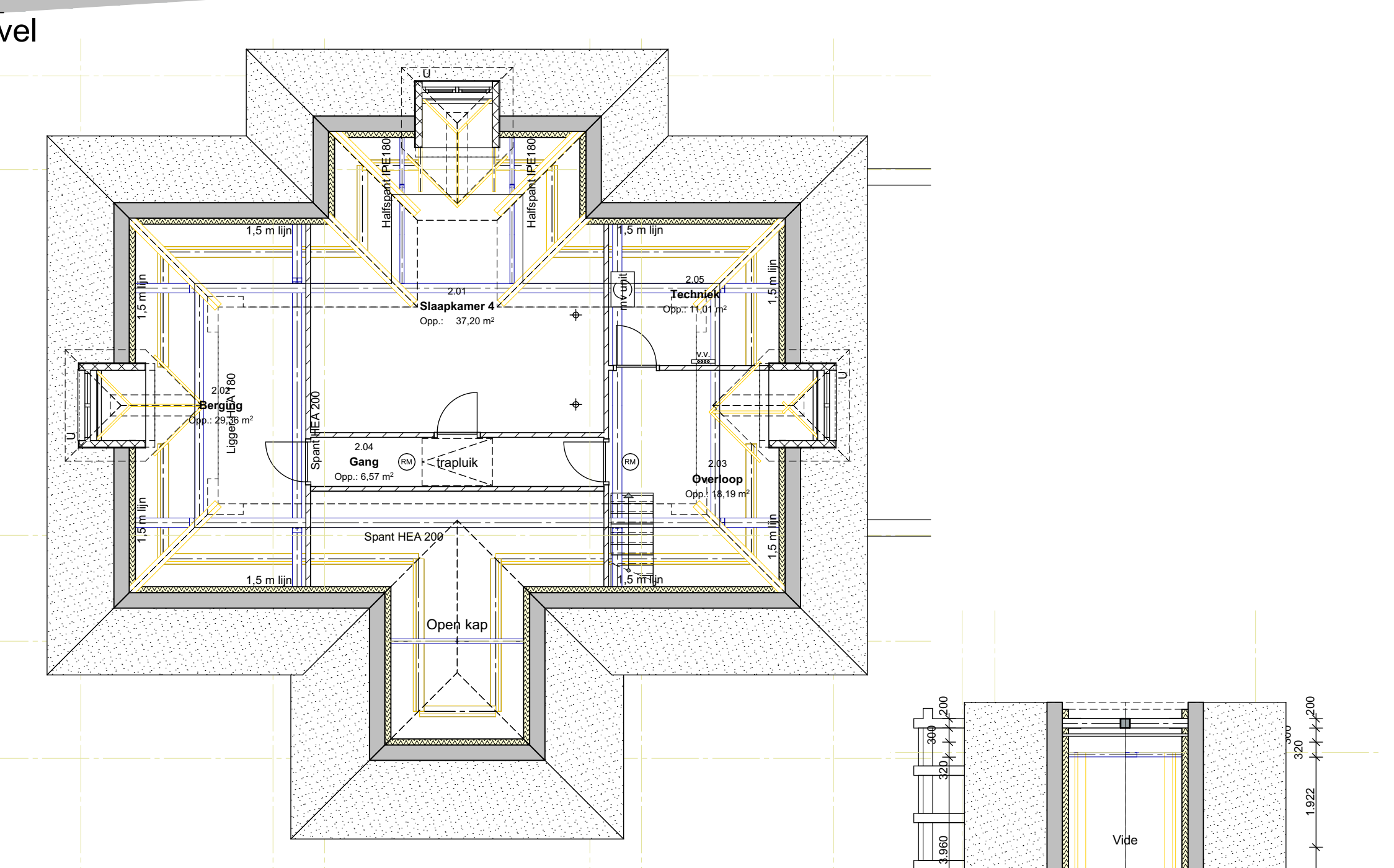
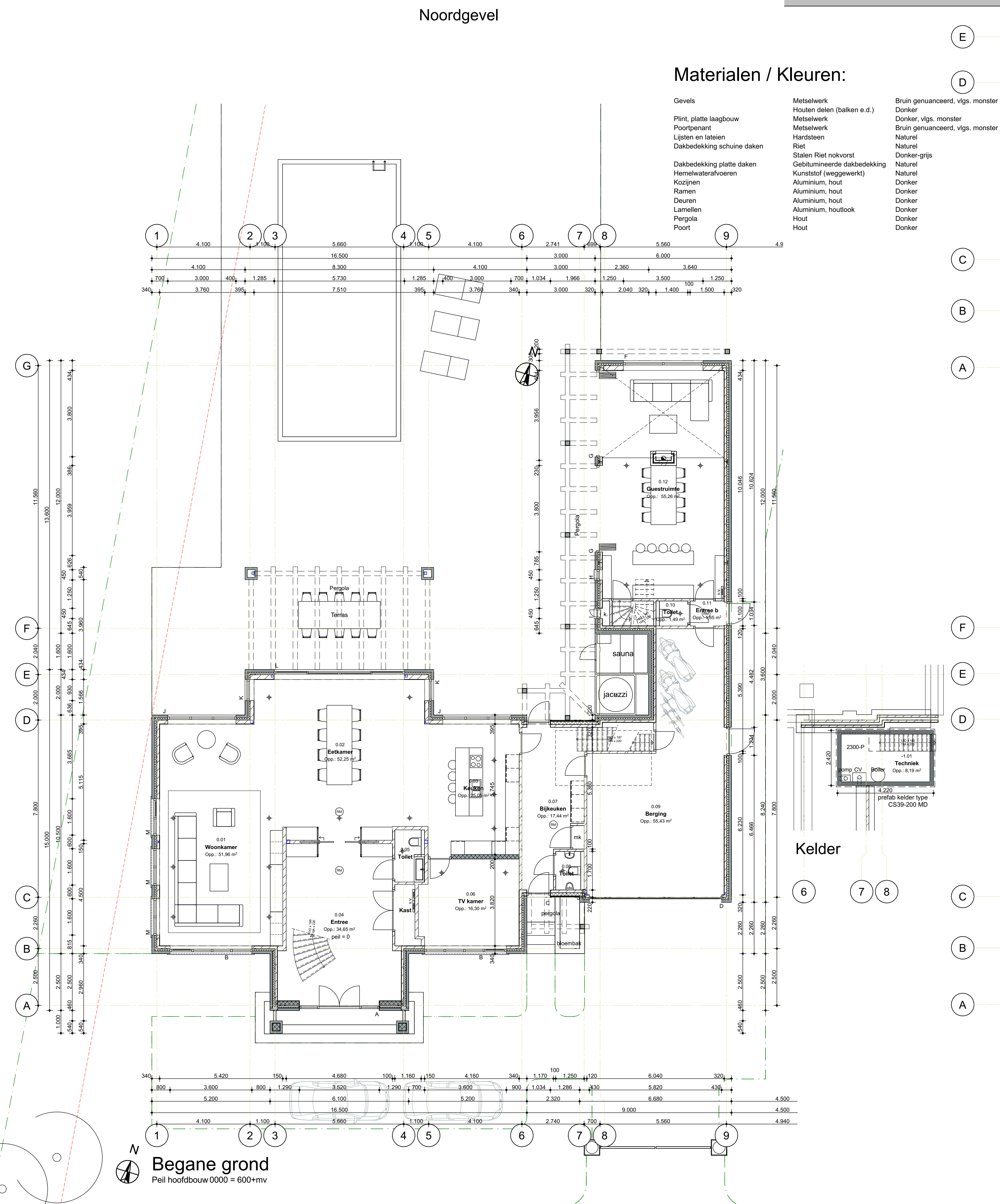
Bespaad volgens NEN 6063 mogen daken niet brandgevaarlijk zijn. Nabij alle toegangsdeuren een buitenruimte aanboren. Rookkanalen ontbrekbaar conform art. 2:80 Bouwbesluit en NEN 6064, NEN 6061. Afvoer rookkanalen volgens NEN 2757 + 8757 + 6060. Bij regen van vloeren dienen vloeronderlagen te worden aangebracht (>1m aansluitende vloer). Hoogte traphek / bakstrade minimaal 0,9m + vloer resp. 0,9m + vloerant trapdeur. Openingen in afscheiding maximaal 100mm breed, opening boven een hoogte van 600mm boven vloer / bede maximaal 200mm breed, traphek zonder opstapmogelijkheid tussen 200 / 600mm + vloer. T.p.v. een af dan niet beweegbaar naar vloer met een afscheiding van minimaal 0,9m + vloer, zonder opstapmogelijkheid tussen 200 / 600mm + vloer. Veiligheidsbeglazing (buiten + binnen) volgens NEN 3689. Veiligheidsbeglazing in buitenruimten en binnenruimten incl. deuren en ramen waarvan de onderzijde van het glas < 0,85m + vloer. Beglazing volgens NEN 2608. Verbluimde beglazing moet voldoen aan tabel 2.23 Bouwbesluit, met een minimaal 1 zijde een leuning. De gehele woning = 1 brandcompartiment (oppervlakte <1000m²).

Constructie

Tekeningen + berekeningen: funderingsconstructies, gewapend beton- en staalconstructies, ankers, murfor, distaties, baklassen, balklagen, kapvoet, etc. volgens opgave constructeur. Aanboren / bevestigen: isolatiematerialen, dakmaterialen, proefb. beton, plaatmaterialen, stuc-isolatiegevels, haarden, kozijnen, schuifdeuren, volgens voorschriften deesbetreffende fabrikant. Betongranulaat als grondvervanger ter goedkeuring constructeur. Gevelbelegging tussen verbluimde binnen deurside voorruimte, karakteristieke lucht-geluidswaarschijf >32dB (20dB), gewogen contact-geluidniveau <70dB (20dB). Aandringen / bevestigen niet volgens voorschriften Voldesdrate van Rier- en Stookkapparaatontborden en de Stichting Garafiefonds Rieidkess SGR.

Materialen / Kleuren:

- Gevels:
 - Metselwerk (balken e.d.)
 - Metselwerk
 - Natuurli
 - Riet
 - Stalen Riet nokverst
 - Gebalumeerde dakbedekking
 - Kunststof (weggewerkt)
 - Kozijnen
 - Ramen
 - Aluminium, hout
 - Deuren
 - Aluminium, houtboek
 - Hout
 - Hout
- Bruin geruanceerd, vlg. monster
- Donker, vlg. monster
- Bruin geruanceerd, vlg. monster
- Natuurli
- Natuurli
- Donker-gris
- Natuurli
- Natuurli
- Donker
- Donker
- Donker
- Donker
- Donker
- Donker
- Donker



Alle maten in het werk te controleren

ONTWERP:
Nieuwbouw woning te Deume

LIGGING:
Helmondseweg

SEKTE: **M** NR. **2016+2017** GEMEENTE **Deume**

OPDRACHTGEVER:
 [Redacted]

ARCHITEKT:
 [Redacted]

SCHAAL: 1:100, 1:500
 DATUM: 16-02-2025
 CODE: 24.011
 BLADNUMMER: T01
 Overzichtstekening