

# TECHNISCHE TEKENINGEN

## NIEUWBOUW

### D10-B

projectnummer

900

fase

aanvraag omgevingsvergunning

adres

Zuidelijke Wandelweg 39

1079 RK Amsterdam

datum/ gewijzigd

24.04.2024

schaal

1:100 - A3



## BOUWBESLUIT 2012, WOONFUNCTIE

### Maatvoering

Alle maten in het werk controleren.

Constructie

Plaats en afmeting van alle constructieve onderdelen conform opgave constructeur.

### Vloerafscheidingen (art. 2.16-2.21 BB)

Vide- en traphekken uitvoeren conform artikel 2.16-2.21 van het Bouwbesluit.

- Verplicht bij niveauverschil van 1,0m. of meer
- Min. hoogte hekwerk = 1,0 m. b.k. afgewerkte vloer (13 m.+ -> 1,2 m)
- Horizontale openingen niet groter dan 100mm (tot 700mm + vl)
- Geen opening waar Ø 200 mm. doorheen kan.
- Geen overklauterbaarheid tussen 200 en 700mm + vl
- Gelaagd glas toepassen bij kozijn lager dan 850mm boven vloerpeil

### Trappen (art. 2.32 - 2.37 BB)

Bij een woonfunctie voor particulier eigendom zijn de eisen van bestaande bouw van toepassing:

- Min. vrije hoogte boven de trap = 1900mm
- Min. aantrede = 130mm
- Max. optrede = 220mm
- Min. breedte = 700mm excl. leuning
- Trapleuning, hoogte 600mm-1000mm + b.k. traprede voorzijde
- Bordes min 0,7 x 0,7 m

### Beperking van uitbreiding van brand (art. 2.81 - 2.100 BB)

- Een besloten ruimte ligt in een brandcompartiment muv een extra beschermde vluchtroute
- Brandcompartiment < 1000 m2
- Een brandcompartiment is opgedeeld in subbrandcompartimenten of verkeersruimten waardoor een beschermde vluchtroute voert
- Een beschermde vluchtroute ligt niet in een subbrandcompartiment
- Een verblijfsgebied ligt in een beschermd subbrandcompartiment
- Een beschermd subbrandcompartiment is < 500 m2
- WBDBO van subbrandcompartiment naar andere ruimte in BC is 20 min.
- WBDOBO van beschermd SBC naar andere ruimte in BC is 30 min.

### Vluchtroute (art. 2.102 BB)

- maximaal 30m.
- beschermde vluchtroute volgens BB art 2.103
- extra beschermde vluchtroute volgens BB art 2.104

### Inbraakveiligheid (art. 2.129 - 2.131 BB)

Deuren, ramen, kozijnen en daarmee gelijk te stellen constructie-onderdelen in een uitwendige scheidingsconstructie van een niet-gemeenschappelijke ruimte, die volgens NEN 5087 bereikbaar zijn voor inbraak, hebben een volgens NEN 5096 bepaalde inbraakwerendheid die voldoet aan de in die norm aangegeven weerstandsklasse 2. Er wordt hiermee voldaan aan het Politiekeurmerk Veilig Wonen.

### Geluidwering (Art. 3.2 BB)

Uitwendige scheidingsconstructie heeft volgens NEN 5077 een karakteristieke geluidwering van minimaal 20 dB

### Beperking van galm (art. 3.12 - 3.14 BB)

-Volgens NEN-EN 12354-6 is de totale geluidsabsorptie 1/8 van de inhoud van de verkeersruimte, uitgedrukt in m2.

### Wateropname (art. 3.27 BB)

De scheidingsconstructie van een badruimte, heeft aan een zijde die grenst aan die

ruimte, tot 1,2 m. boven de vloer van die ruimte een volgens NEN 2778 bepaalde wateropname die gemiddeld niet groter is dan 0.01 kg/(m2.s1/2) en op geen enkele plaats groter dan 0,2 kg/m2(m2.s1/2)

### Ventilatievoorziening (art. 3.28-3.40 BB)

De woning heeft een voorziening voor luchtverversing van een verblijfsgebied, een verblijfsruimte, een toiletruimte en een badruimte, zodat het ontstaan van een voor de gezondheid nadelige kwaliteit van de binnenlucht voldoende wordt beperkt. De ventilatieafvoer is mechanisch, de aanvoer natuurlijk d.m.v. roosters in de kozijnen of gevel. Bij toepassing van balansventilatie is de aan- en afvoer mechanisch. Verblijfsgebied volgens NEN 1087 met 0,9 dm3 per m2.

### Spuivoorziening (art. 3.41-3.42 BB)

Een verblijfsgebied heeft een spuivoorziening volgens NEN 1087 met een capaciteit van tenminste 6 dm3/s per m2.

### Verbrandingslucht (art. 3.48 - 3.61 BB)

De woning met een opstelplaats voor een verbrandingstoestel heeft zodanige voorzieningen voor de toevoer van verbrandingslucht en de afvoer van rookgas, dat een voor de gezondheid nadelige kwaliteit van de binnenlucht wordt voorkomen.

### Wering van ratten en muizen (art. 3.68 - 3.71 BB)

Uitwendige scheidingsconstructie geen openingen groter dan 0,01 m, muv ramen, deuren en roosters.

### Verblijfsgebied (art. 4.1 - 4.7 BB)

Bij een woonfunctie voor particulier eigendom zijn de eisen van de bestaande bouw van toepassing:

- tenminste 10 m2 in een woning, per stuk minimaal 5 m2
- in tenminste 1 gebied een opp. van 7,5m2 van 2,4 m breed.

### Toiletruimte (art. 4.8 - 4.12 BB)

-Opp tenminste 0,9 x 1,2 m.

### Badruimte (art. 4.17 - 4.20 BB)

Niet van toepassing bij woonfunctie voor particuliere eigendom.

### Buitenberging (art. 4.30 - 4.33 BB)

Niet van toepassing bij woonfunctie voor particuliere eigendom.

### Buitenruimte (art. 4.34 - 4.36 BB)

Niet van toepassing bij woonfunctie voor particuliere eigendom.

### Opstelplaats (art. 4.37 - 4.40 BB)

-minimaal opstelplaats aanrecht, kooktoestel, verwarmingstoestel en warmwatertoestel -aanrecht > 1,5 m x 0,6 m. kooktoestel minimaal 0,6 x 0,6 m.

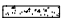
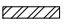
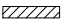

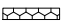
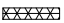




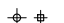
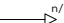

### Energie zuinigheid (art. 5.1 - 5.7 BB)

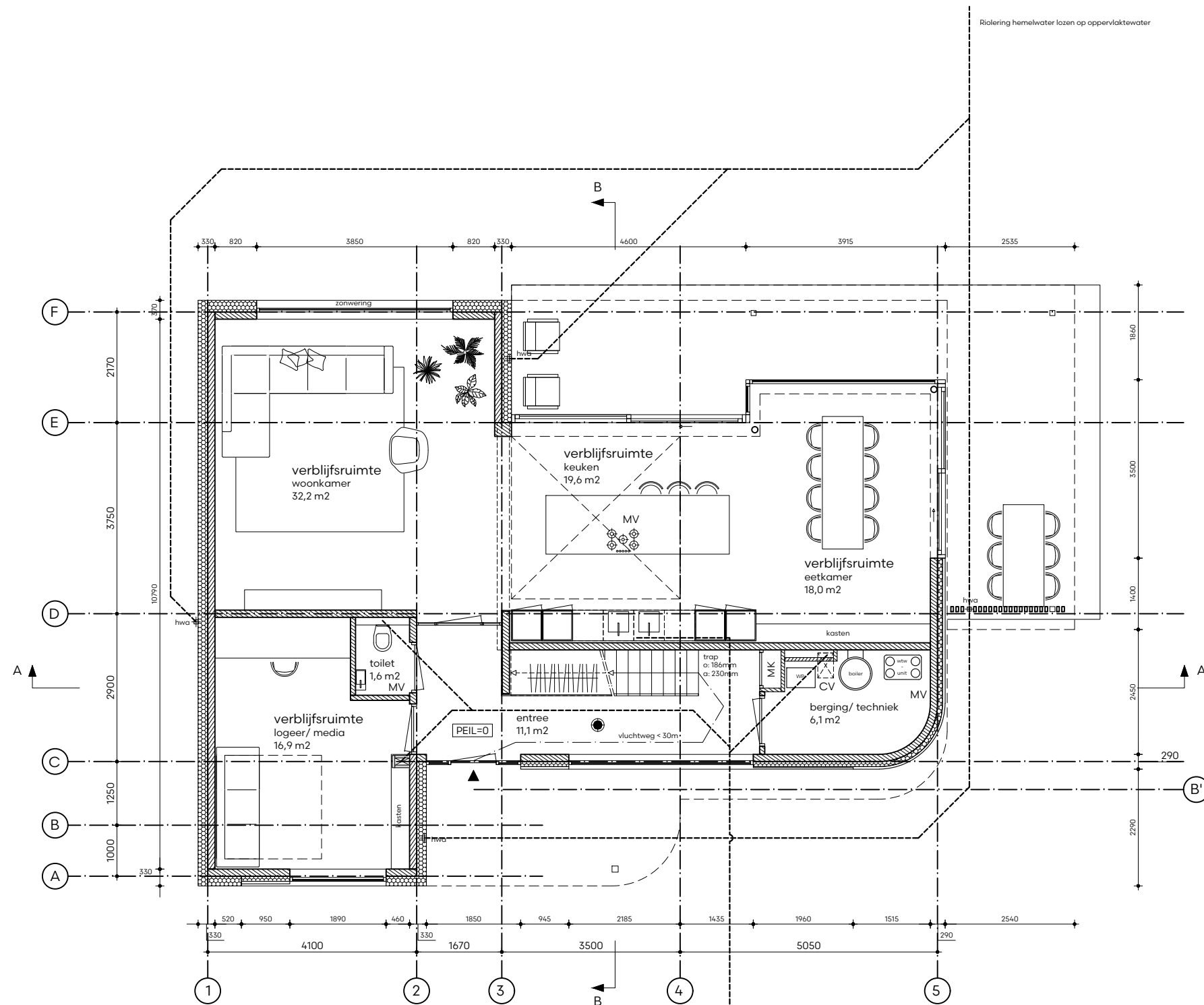
- Rc Vloer > 3,7 m2 x K / W
- Rc Gevel > 4,7 m2 x K / W
- Rc dak > 6,3 m2 x K / W

### Riolering (art. 6.15 BB)

De woning heeft een voorziening voor de afvoer van afvalwater en fecaliën dat een voor de gezondheid nadelige situatie kan worden voorkomen. De voorziening voor de afvoer van afvalwater en fecaliën wordt aangesloten op het openbare riool volgens NEN 3215.

## RENVOOI

	Gewapend beton
	Baksteen
	Poriso
	HSB-constructie, geïsoleerd
	Isolatie, harde persing
	Isolatie, zachte persing
	Lichte scheidingswand, geïsoleerd
	Lichte scheidingswand niet tot plafond
	Riolering
	Vluchtroute
MK	Meterkast conform NEN 2768 met groepenkast, elektrameter, watermeter, kabel en telefonie
CV	Centrale verwarming
MV	Mechanische ventilatie conform NEN 1087/ 2443
	Hemelwaterafvoer, afmeting volgens berekening installateur
	<sup>n/s</sup> Spuwer / noodoverstort
	Optische rookmelder conform NEN 2555 (gekoppeld en aansluiten op lichtnet)
dvb	doorvalbeveiliging



Riolering hemelwater lozen op oppervlaktewater

Riolering vuilwater richting Zuidelijke Wandelweg  
(exacte locatie in overleg)

ALLE MATEN IN HET WERK TE CONTROLEREN



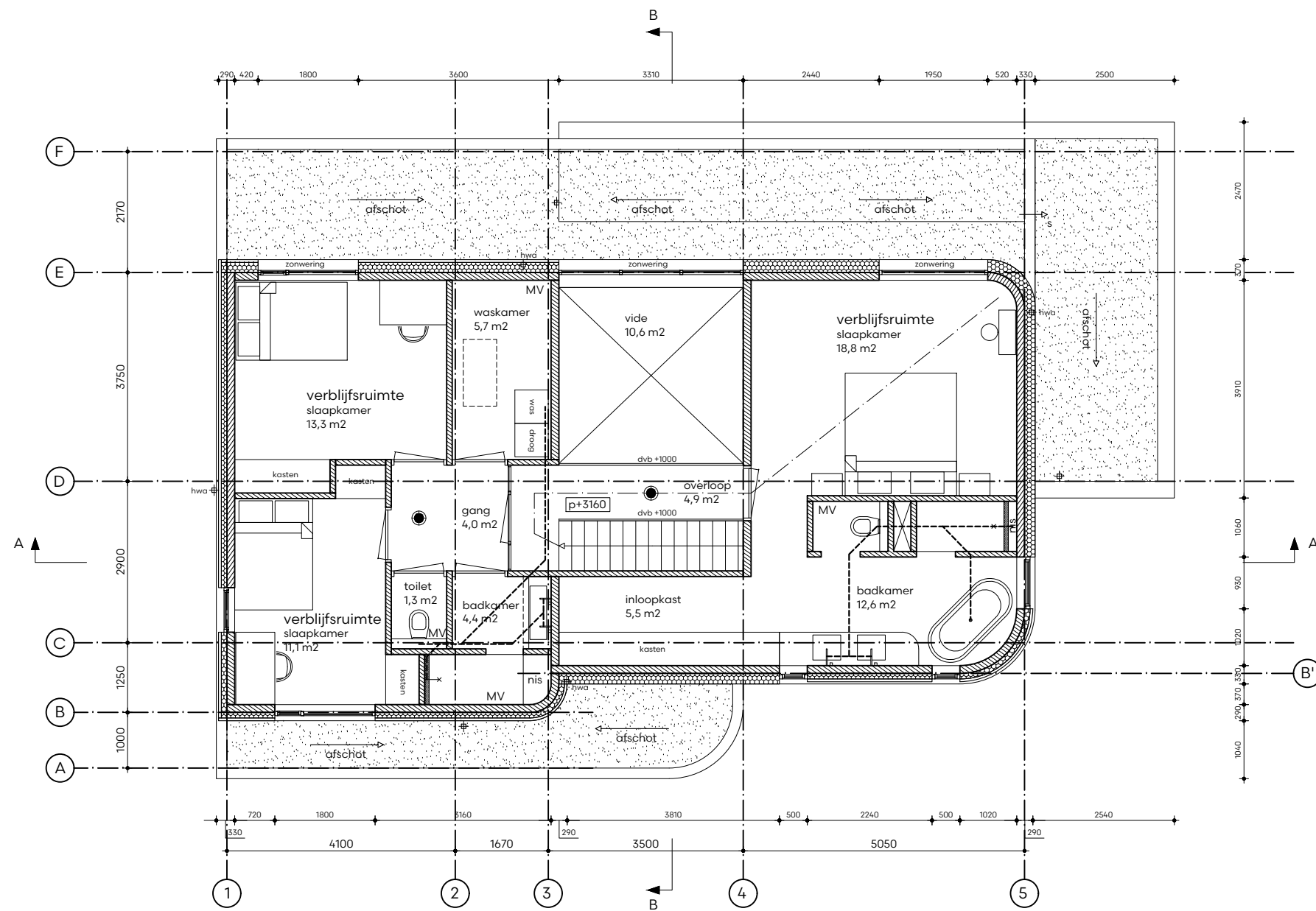
D10-B project 900

datum/ gewijzigd 24.04.2024

schaal 1:100 - A3

omschrijving plattegrond - begane grond

**bnla** architecten



ALLE MATEN IN HET WERK TE CONTROLEREN



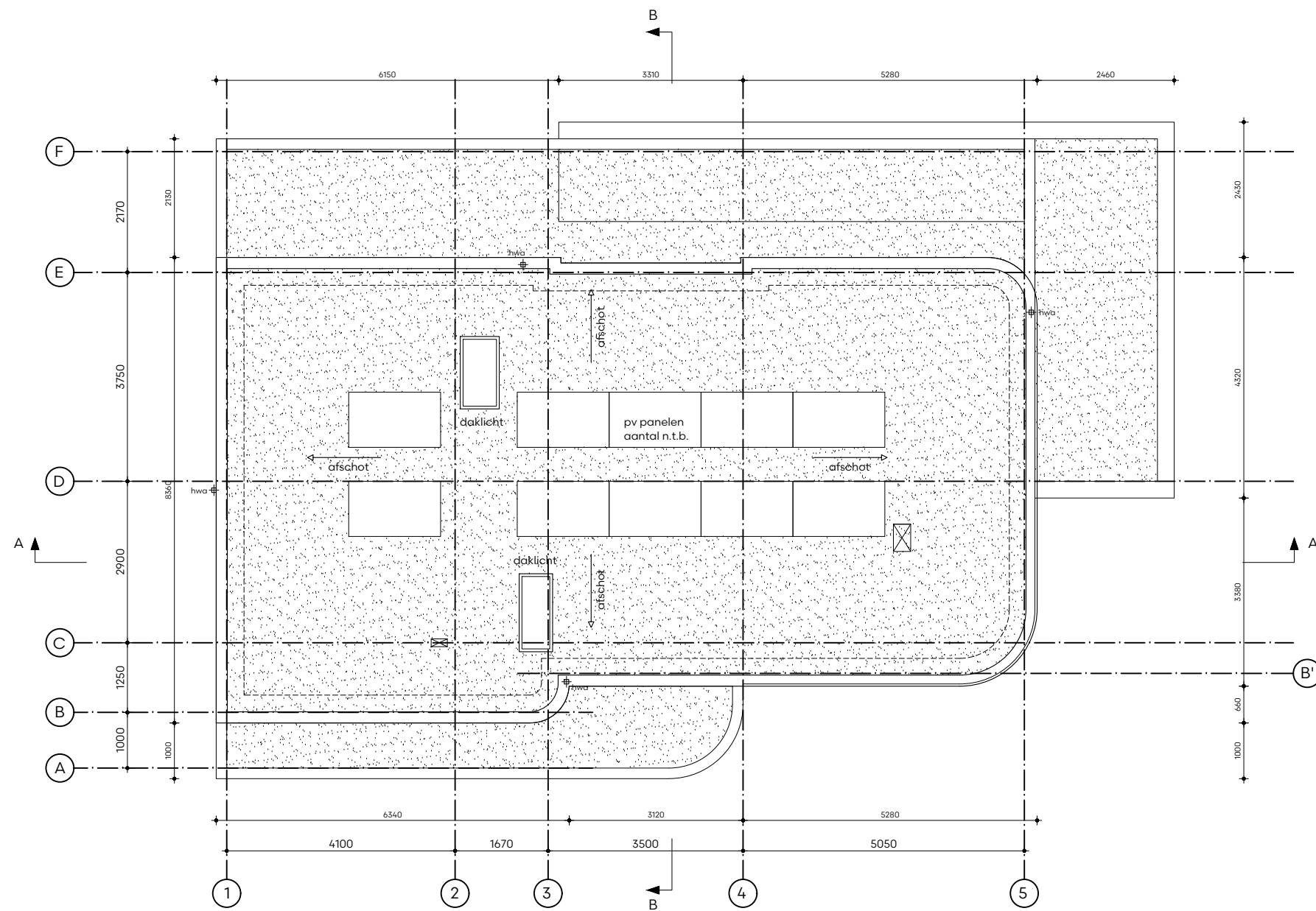
D11-B

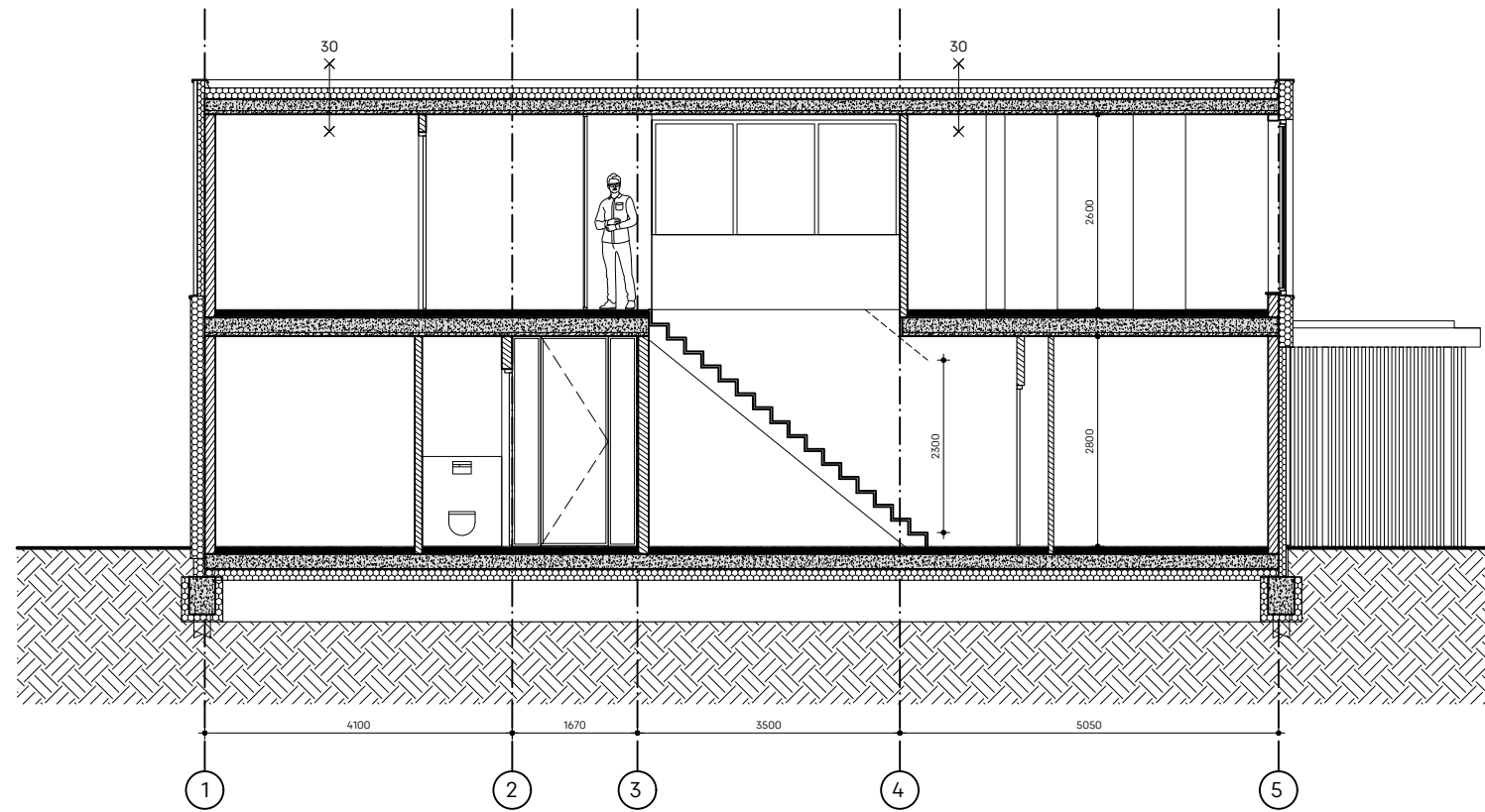
project  
900

datum/ gewijzigd  
24.04.2024

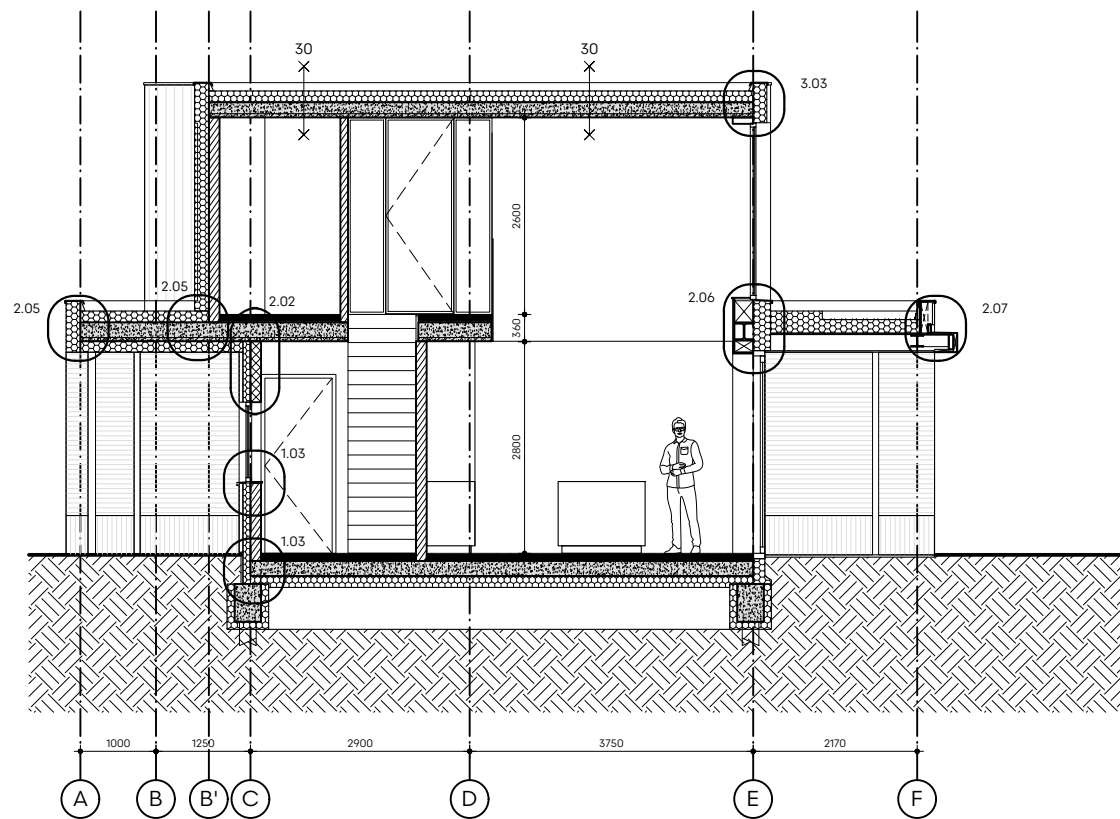
schaal  
1:100 - A3

omschrijving  
plattegrond - eerste verdieping

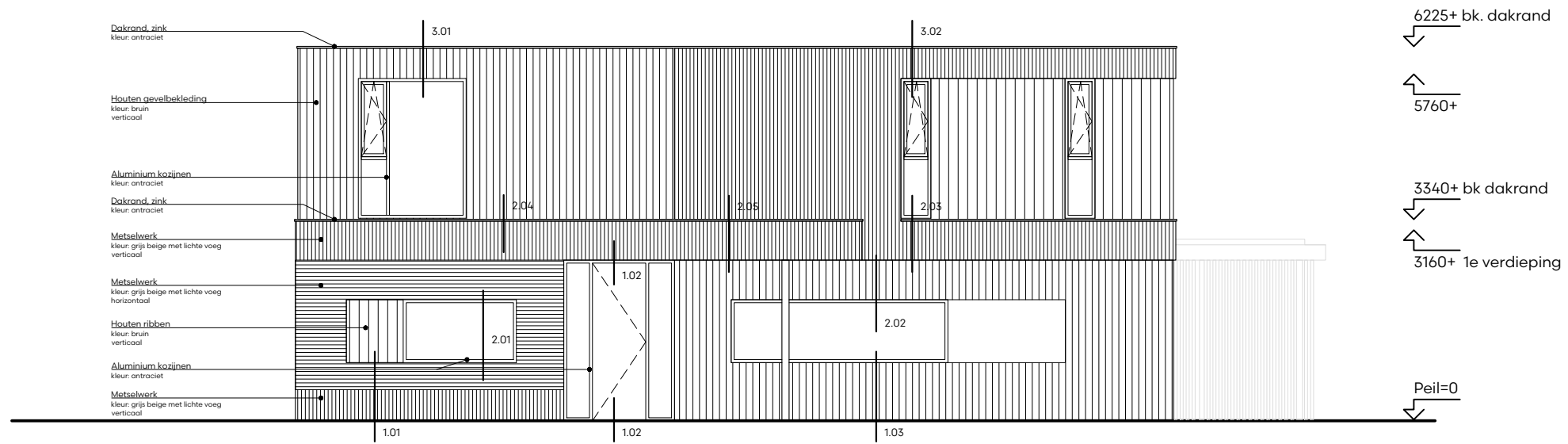




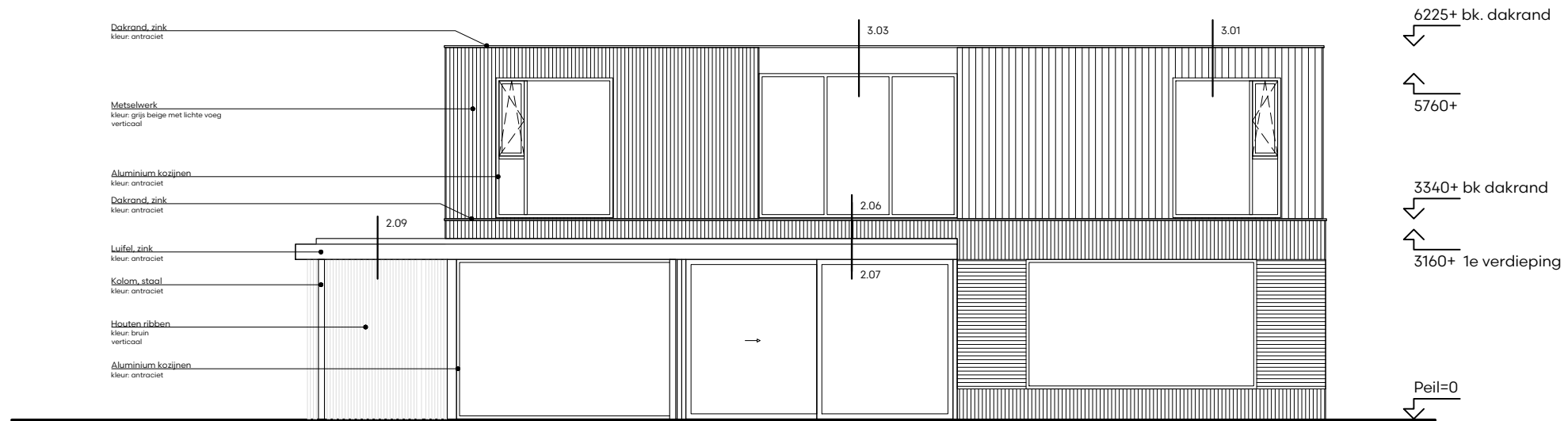
doorsnede AA



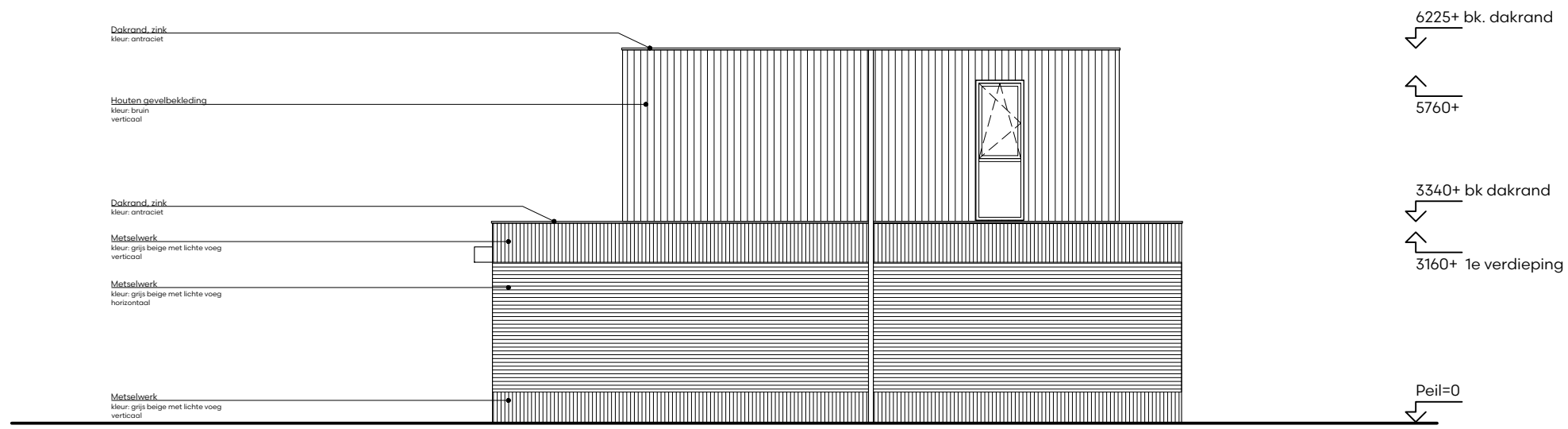
doorsnede BB



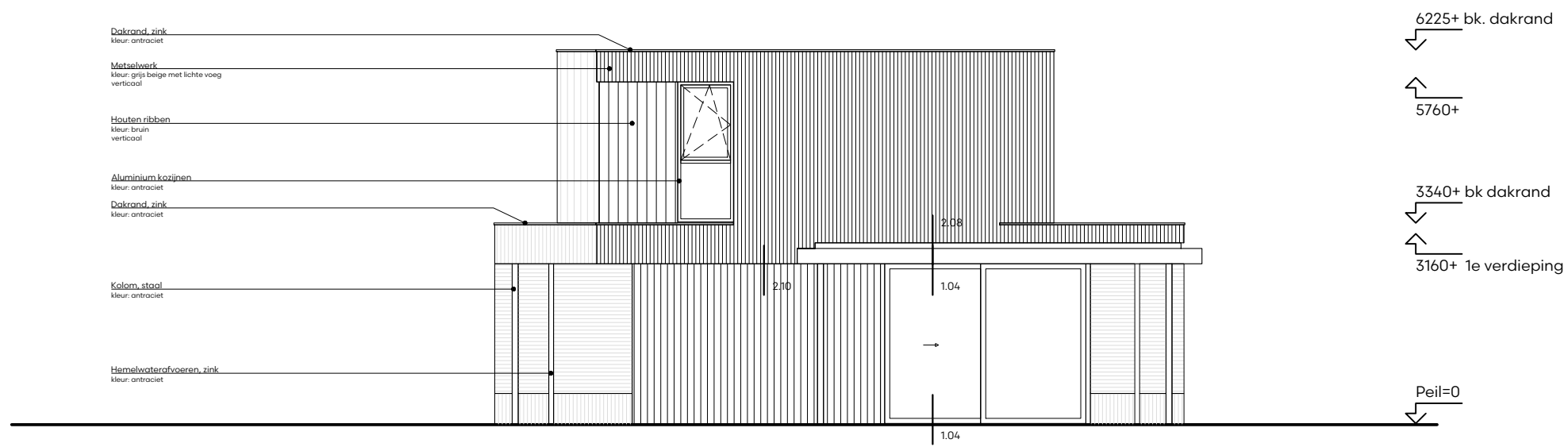
Voorgevel



Achtergevel



Zijgevel links



Zijgevel rechts