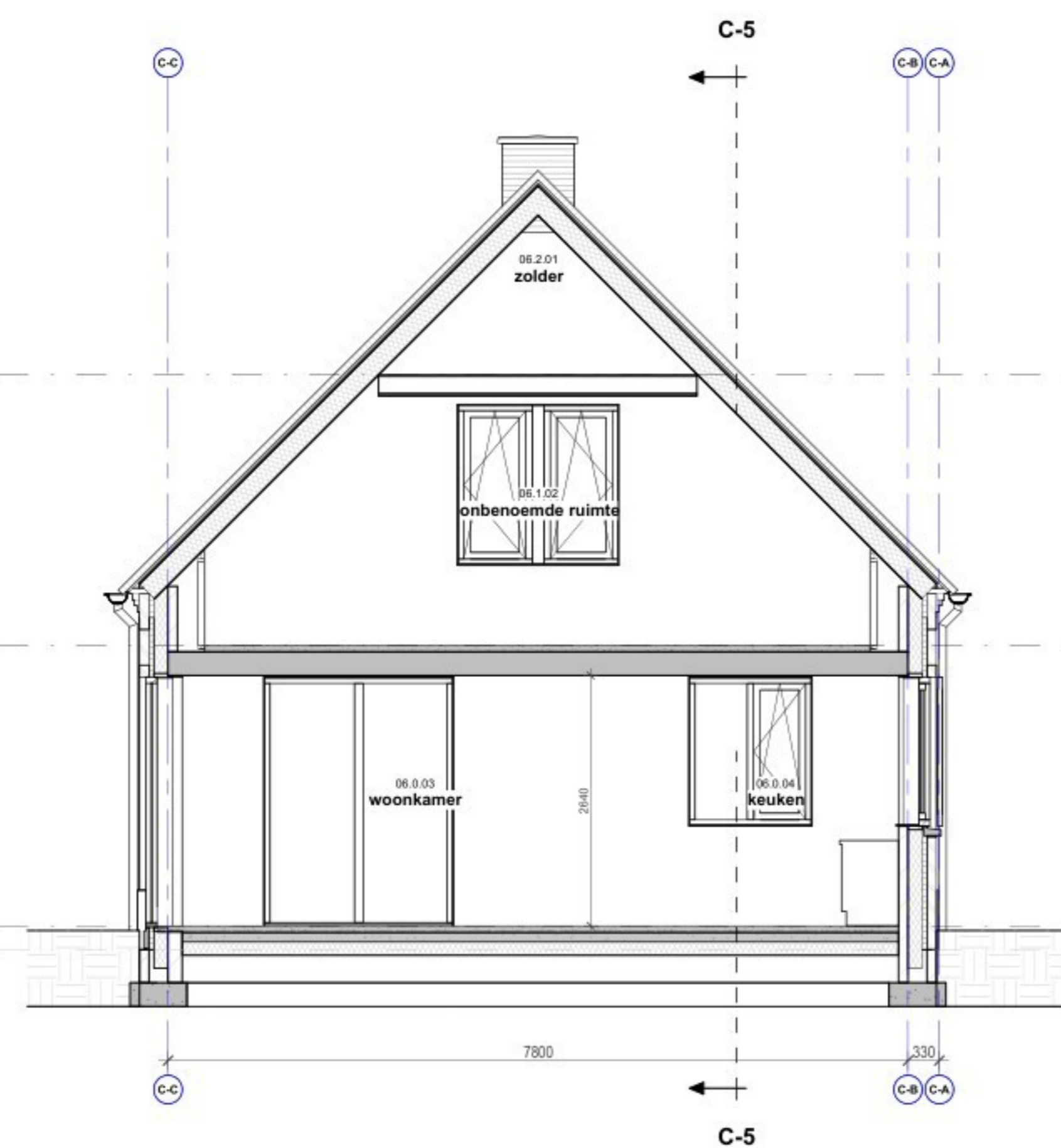
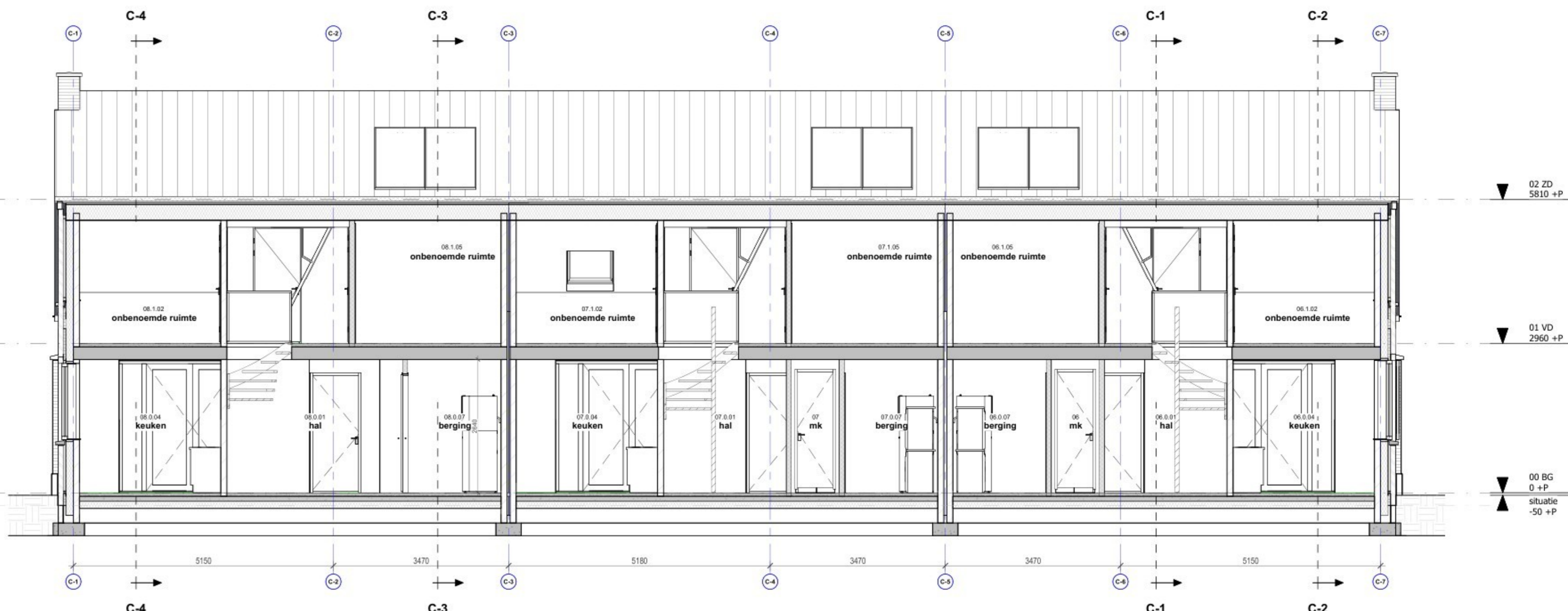


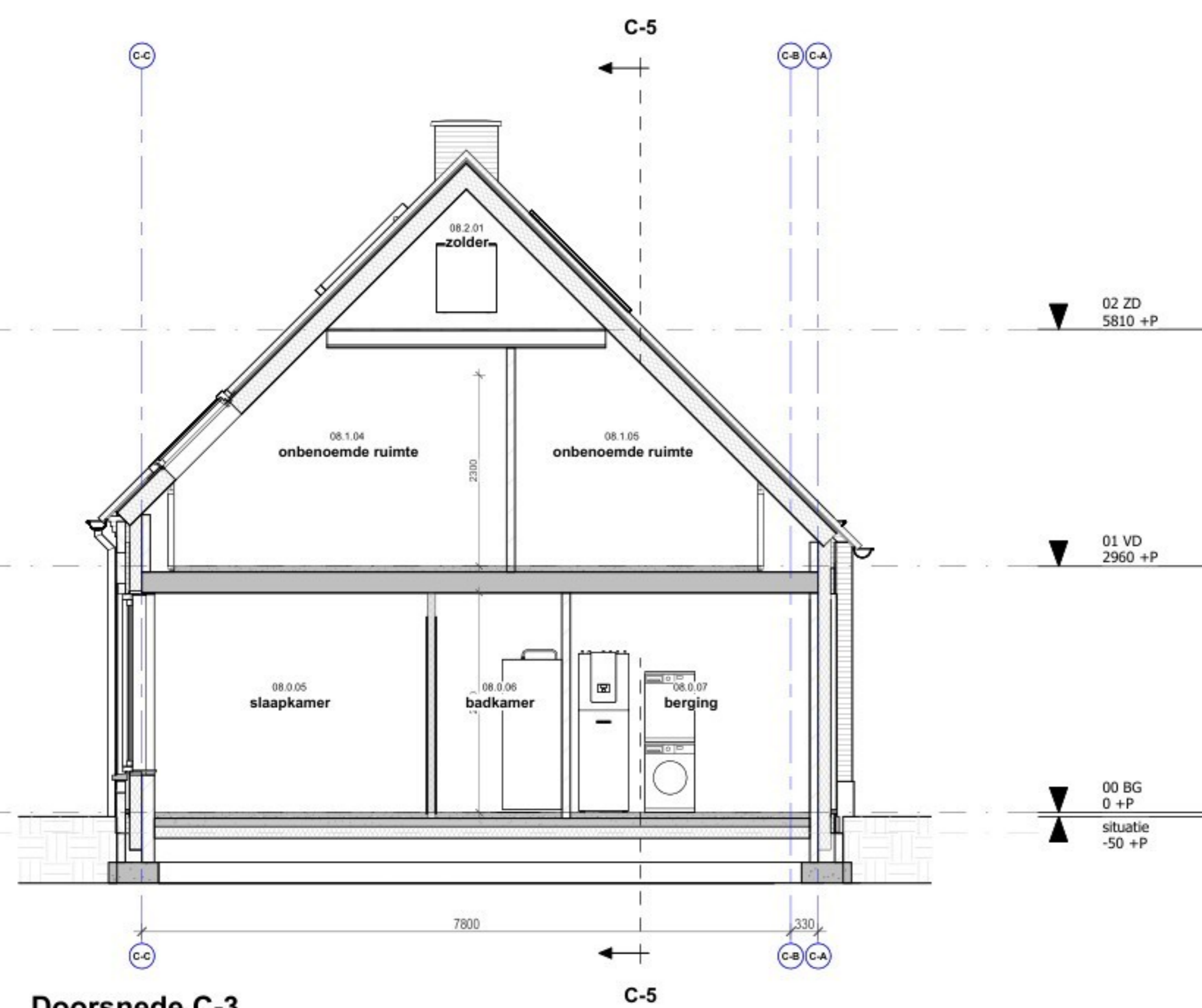
Doorsnede C-1



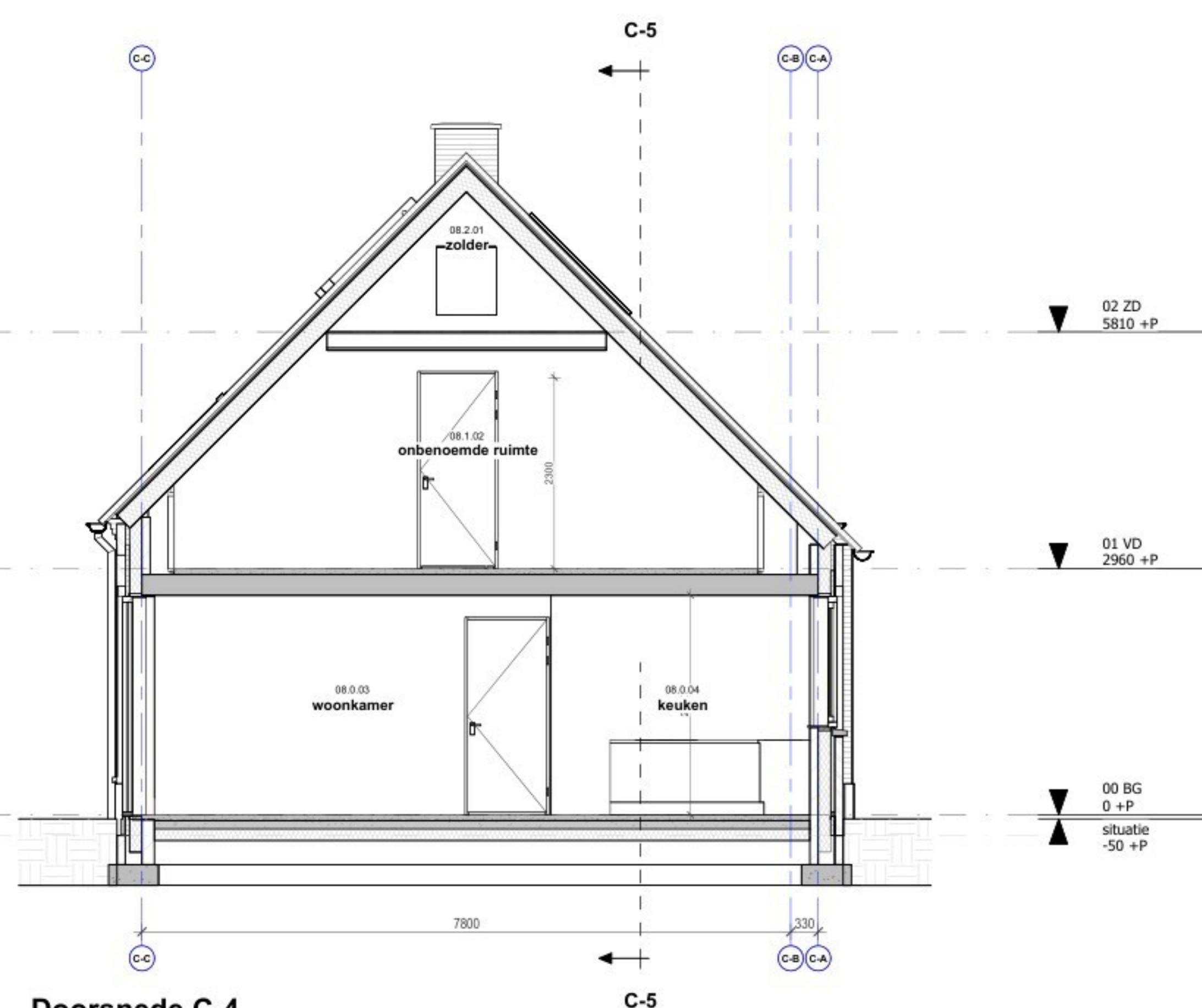
Doorsnede C-2



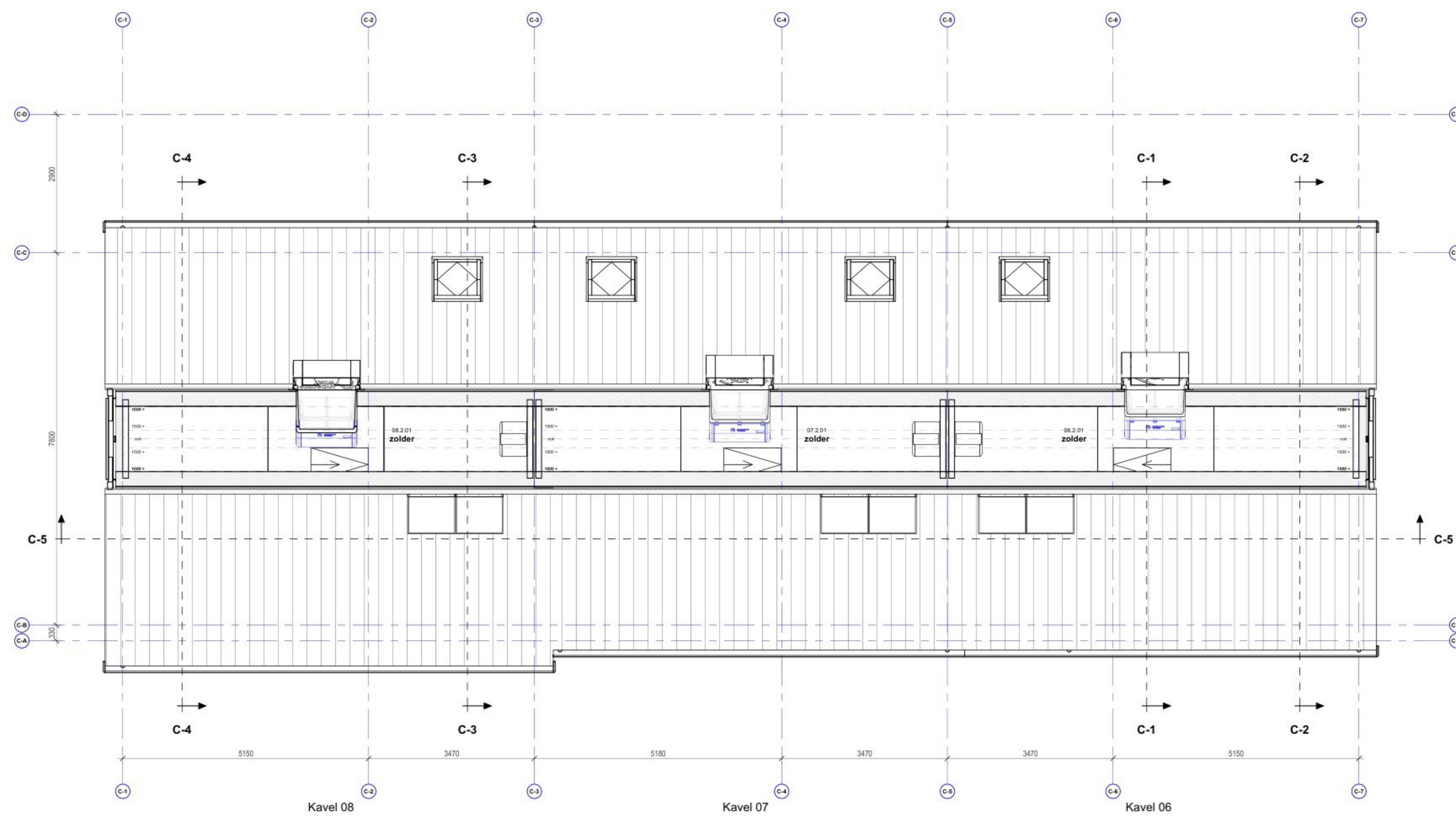
Doorsnede C-5



Doorsnede C-3



Doorsnede C-4



Tweede verdieping
Basis variant levensloopbestendige woning

Lagenmaat: 62.5 mm
Start lagenmaat: Peil = 0
Bovenkant dekvloer: Peil = 0
Kozijnen
Negge: 70 mm



Onderwerp:	PLATTEGROND ZD-DOORSNEDEN		
Bouwwerk:	12 woningen Molenweg - Moneigneur Berkenstraat te Liesse	Bladz.:	DO-CH60708-03
Opdrachtgever:	PH+ VAST Stadsdeel 10, Eindhoven	Werknr.:	2325-PMP
Projectarchitect:		Getekend:	
Schaal:	1:50	Datum:	13-03-2026
	A1	Gewijzigd:	

Buizenmaat 107, 5481 WC SCHINDEL
Telefoon 073 - 54 92 406
E-mail omni@omniarchitecten.nl
www.omniarchitecten.nl