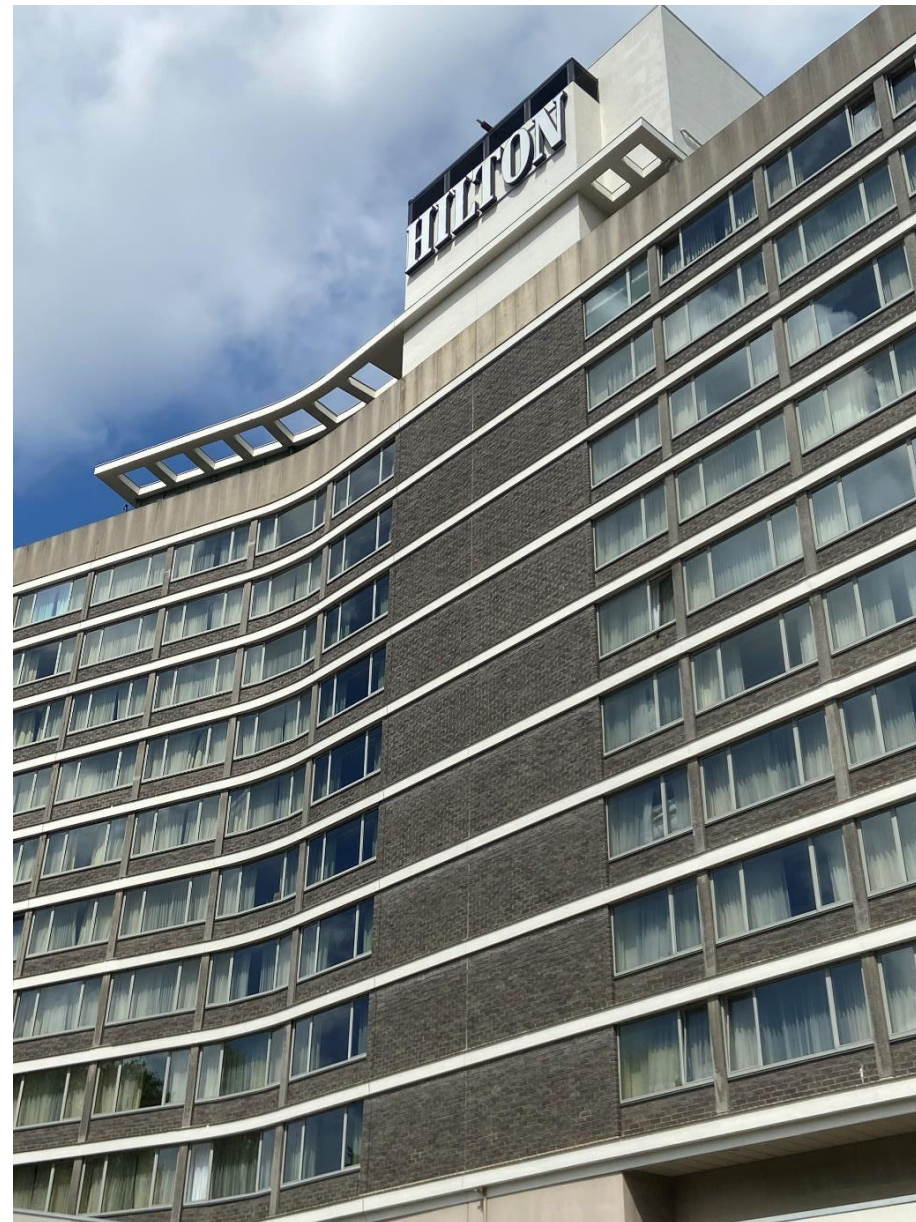


OZ Architect

Rapport 3: Betreft gevelbeglazingsspecificaties Hilton Amsterdam



Datum: 10-01-2025

Voor het overzicht van de 2 beglazingssoorten zie de geveloverzichten van OZ Architect in deze rapportage.

Specificaties gevels (bijkomruimten):

Grijs zonwerend isolerend dubbelglas

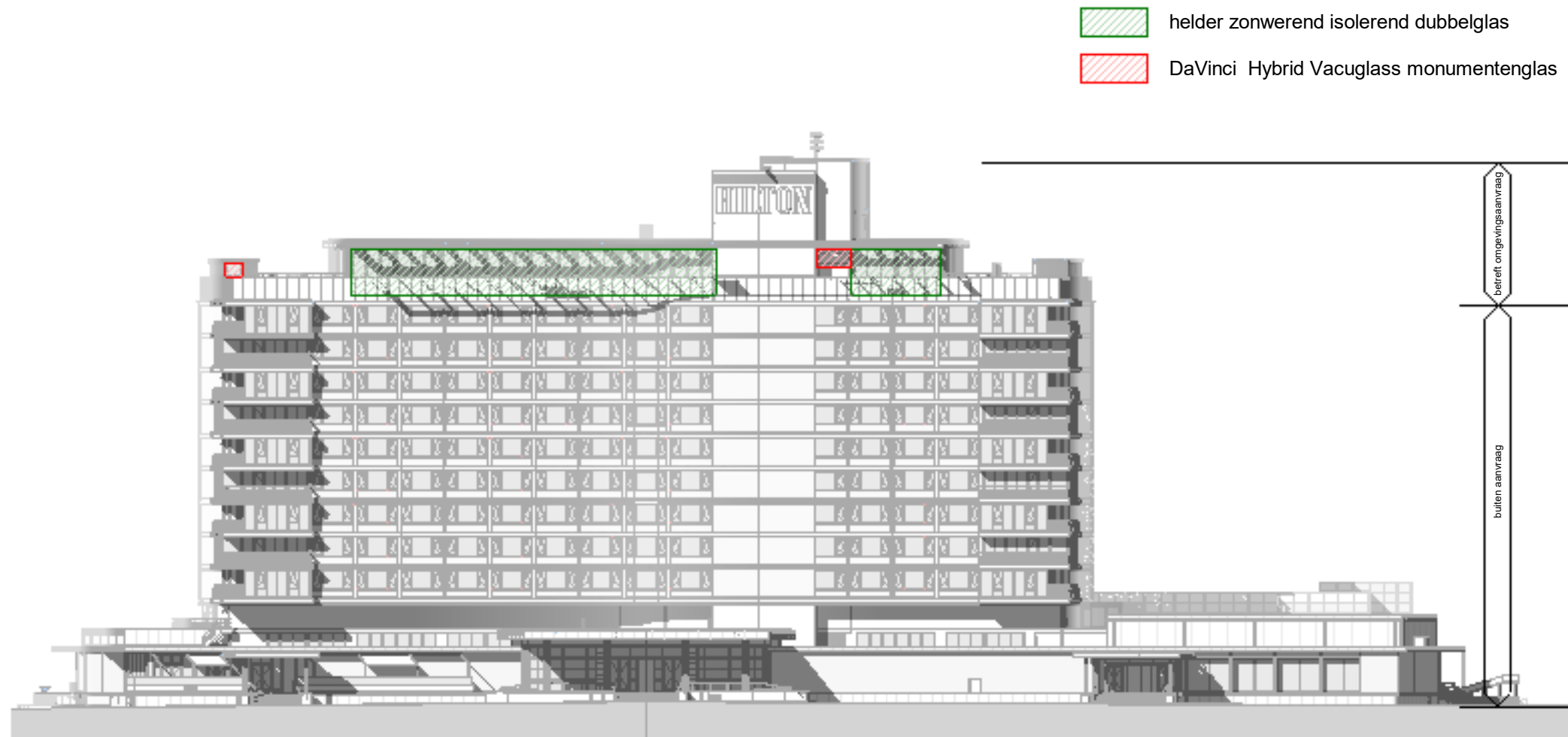
| | |
|-----------------|--|
| Fabrikant: | Vandaglas |
| Type: | IsoPerform Grey XTR 70/33 |
| Randverbinding: | Tweevoudig gekit met thermisch onderbroken warmedge binnenbuis als afstandhouder. Droogmiddel in de afstandhouder opgenomen. |
| Samenstelling: | Buitenruit: ProtectPerform XTR 70/33 opbouw minimaal 46.2 vzv 1 grijze PVB type Vanda SG Spouw: 90% Argon gasgevuld Binnenruit: monoperform |
| Glasdikte: | Volgens opgave leverancier conform: NEN 2608 deel 2 (windbelasting) NEN 3569 (veiligheidsbeglazing) NEN EN 1991 + nationale bijlage (doorval) Uitgangspunten rapportage M+P. |
| Randbewerking: | Afgescherpt |

Spectro-fotometrische waarden op basis van 46.2# -15A -4

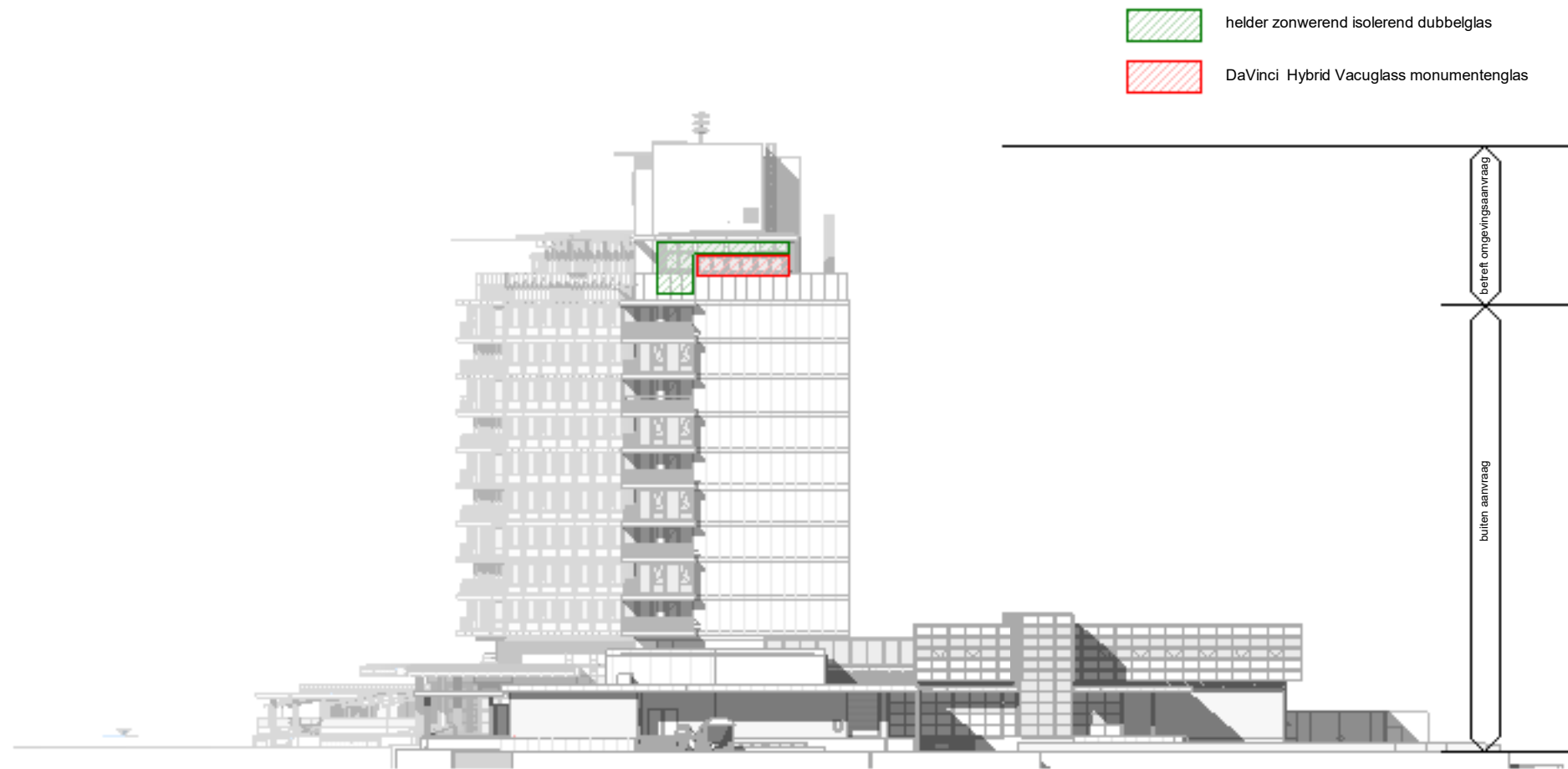
| | |
|-----------------|--------------------------------|
| Lichttoetreding | TI 60 % (EN410) Lichtreflectie |
| buiten: | R _{Lext} 9 % (EN410) |
| Zontoetreding: | g 0,28 (EN410) |
| U-waarde: | 1,0 W/m ² K (EN673) |

Specificaties gevels (noodtrappenhuizen):

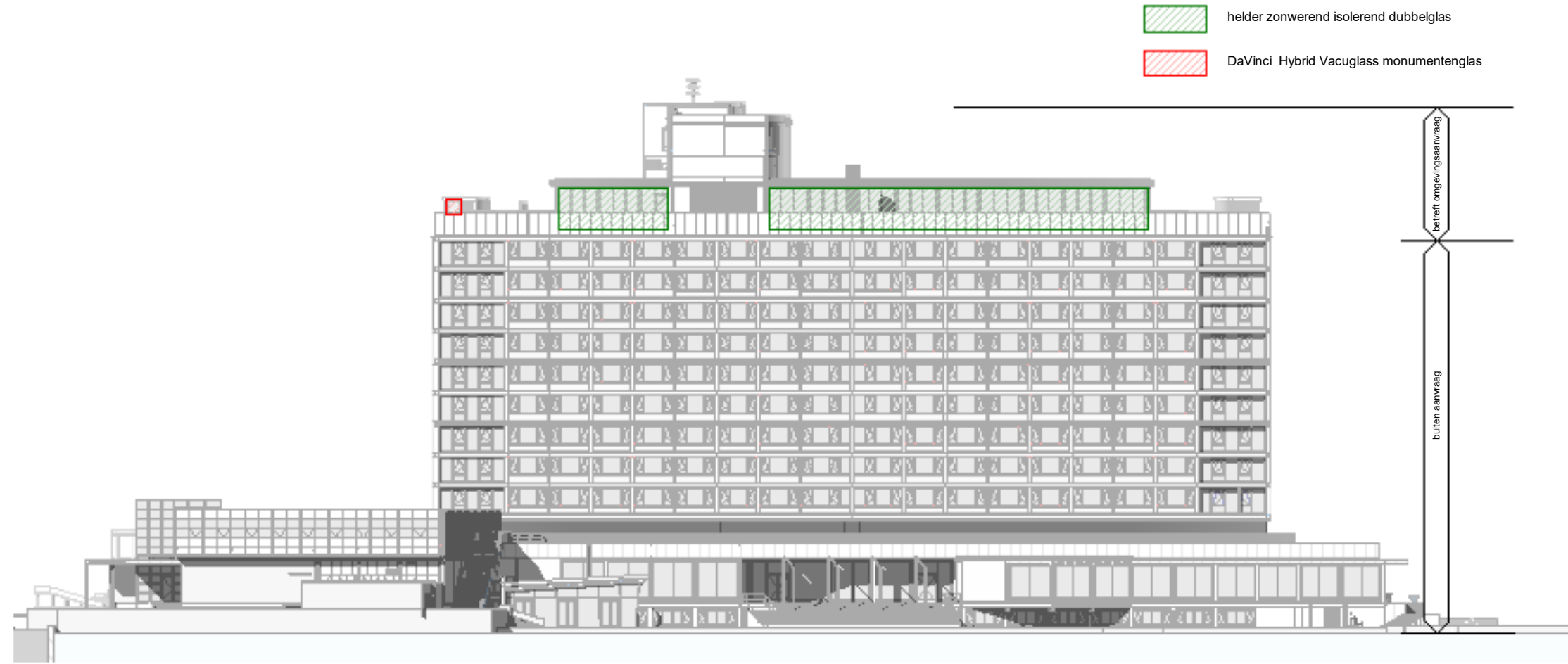
| | |
|-----------------|---|
| Fabrikant: | Vandaglas |
| Type: | DaVinci Hybrid Vacuglass monumentenglas |
| Randverbinding: | loodvrije anorganische randafdichting, speciaal ontwikkeld voor vacuümtoepassingen. |
| Glasdikte: | 13mm |
| U-waarde: | 0,43/0,47 W/m ² K (EN673) |



De afbeelding is een 3D model van de zuidgevel van het Hilton Hotel Amsterdam, vergroten dakopbouw. Het model is gemaakt met behulp van de software Autodesk Revit. Het model is gemaakt op basis van de tekeningen van de architect. Het model is gemaakt op basis van de tekeningen van de architect. Het model is gemaakt op basis van de tekeningen van de architect.

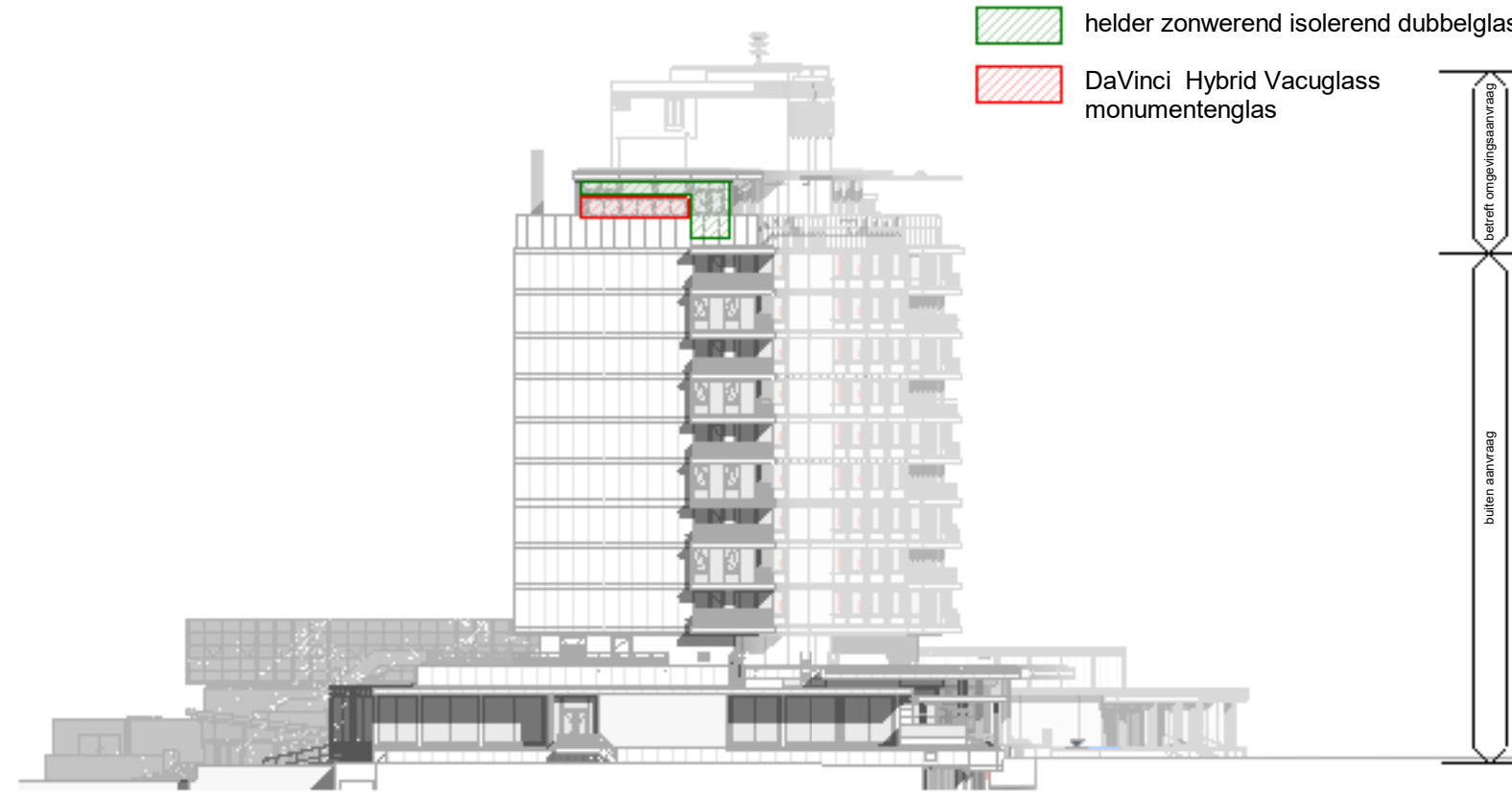


De afbeelding is een 3D model van de oostgevel van het Hilton Hotel Amsterdam, vergroten dakopbouw. Het model is gemaakt met behulp van de software van de architect. Het model is een vereenvoudigde weergave van de werkelijkheid. Het model is niet bedoeld om te worden gebruikt voor juridische of andere doeleinden. Het model is niet gebonden aan de werkelijkheid. Het model is niet gebonden aan de werkelijkheid. Het model is niet gebonden aan de werkelijkheid.





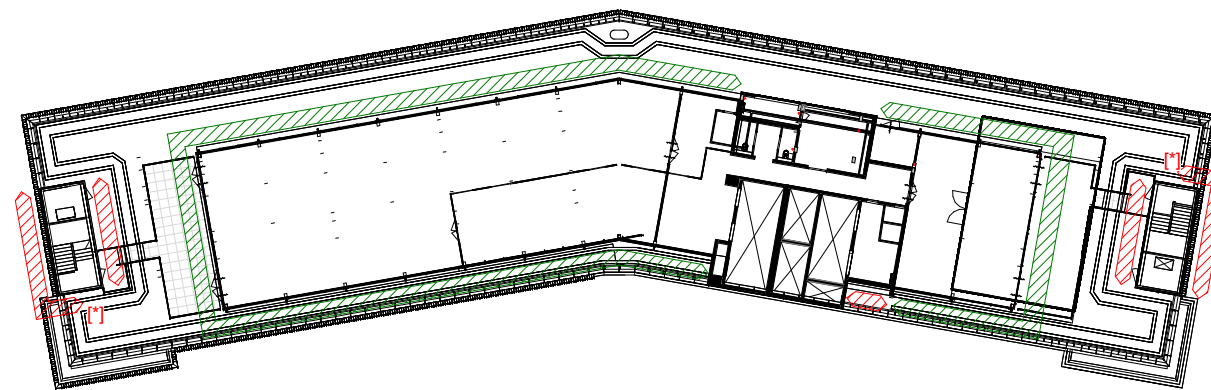
Disclaimer Het 3D model is gebaseerd op de bestaande situatie. Het model is een vereenvoudigde weergave van de werkelijkheid. Het model dient ter oriëntatie en is niet bindend. Het model is niet bedoeld om te worden gebruikt voor andere doeleinden. Het model is niet bedoeld om te worden gebruikt voor andere doeleinden. Het model is niet bedoeld om te worden gebruikt voor andere doeleinden.

Alle rechten voorbehouden. Het model is gebaseerd op de bestaande situatie. Het model is een vereenvoudigde weergave van de werkelijkheid. Het model dient ter oriëntatie en is niet bindend. Het model is niet bedoeld om te worden gebruikt voor andere doeleinden. Het model is niet bedoeld om te worden gebruikt voor andere doeleinden. Het model is niet bedoeld om te worden gebruikt voor andere doeleinden.



Alle afbeeldingen worden weergegeven in het perspectief van de DWG-bestanden. Het beeld is bedoeld voor referentie en kan afwijken van de werkelijkheid. Het 2D model dient ter oriëntatie, het 3D model is de definitieve weergave. Het 2D model kan afwijken van het 3D model aan derden. Het geheel of gedeeltelijk dupliceren of het maken van aanpassingen zijn niet toegestaan.

-  helder zonwerend isolerend dubbelglas
-  DaVinci Hybrid Vacuglass monumentenglas



[*]
kopgevel trappenhuis
linker gevelvlak (in aanzicht)
DaVinci Hybrid Vacuglass monumentenglas

[*]
kopgevel trappenhuis
linker gevelvlak (in aanzicht)
DaVinci Hybrid Vacuglass monumentenglas

Disclaimer: Het 3D model is afkomstig van OZ en is bedoeld voor informatieve doeleinden. Het model kan afwijken van de werkelijkheid. Het 3D model dient te worden gebruikt in combinatie met de 2D tekening. Het 3D model is niet te gebruiken voor het maken van afspraken of het maken van aanpassingen. Het model is niet te gebruiken.

Alle afbeeldingen worden verspreid onder voorbehoud van de **UNO2011** licentie. Het 3D model is niet te gebruiken voor het maken van afspraken of het maken van aanpassingen. Het model is niet te gebruiken.