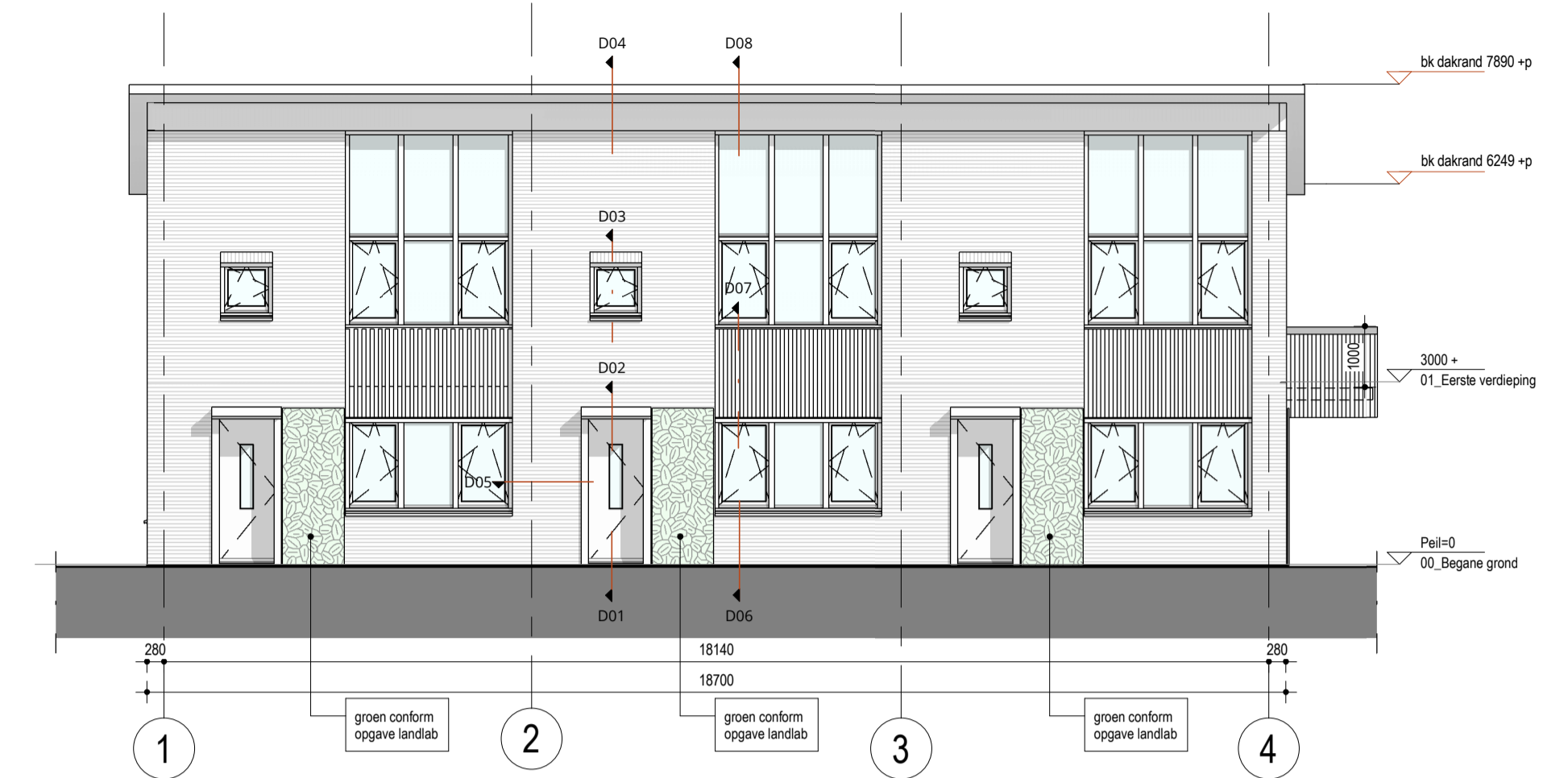
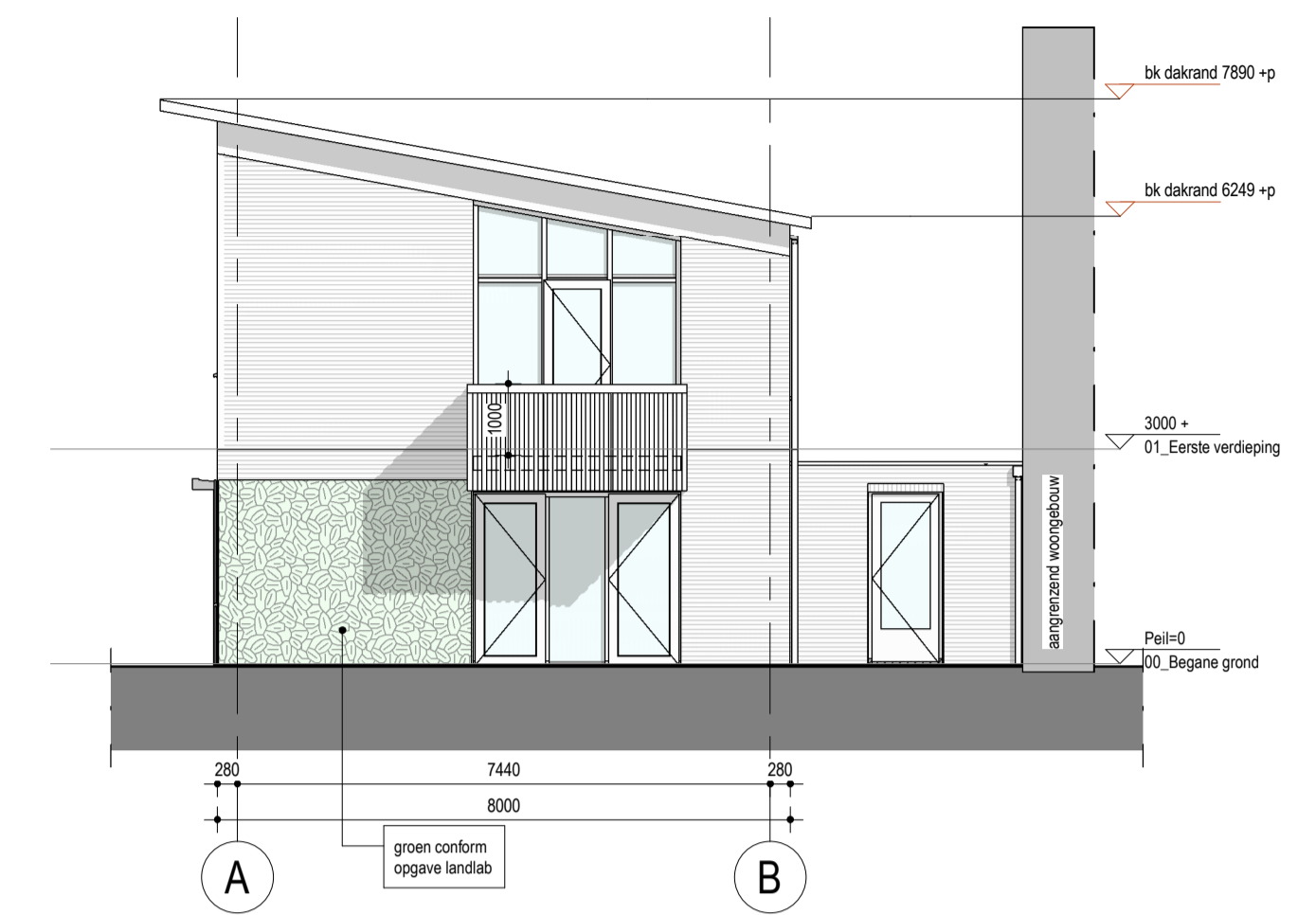


Dakplattegrond
1: 100



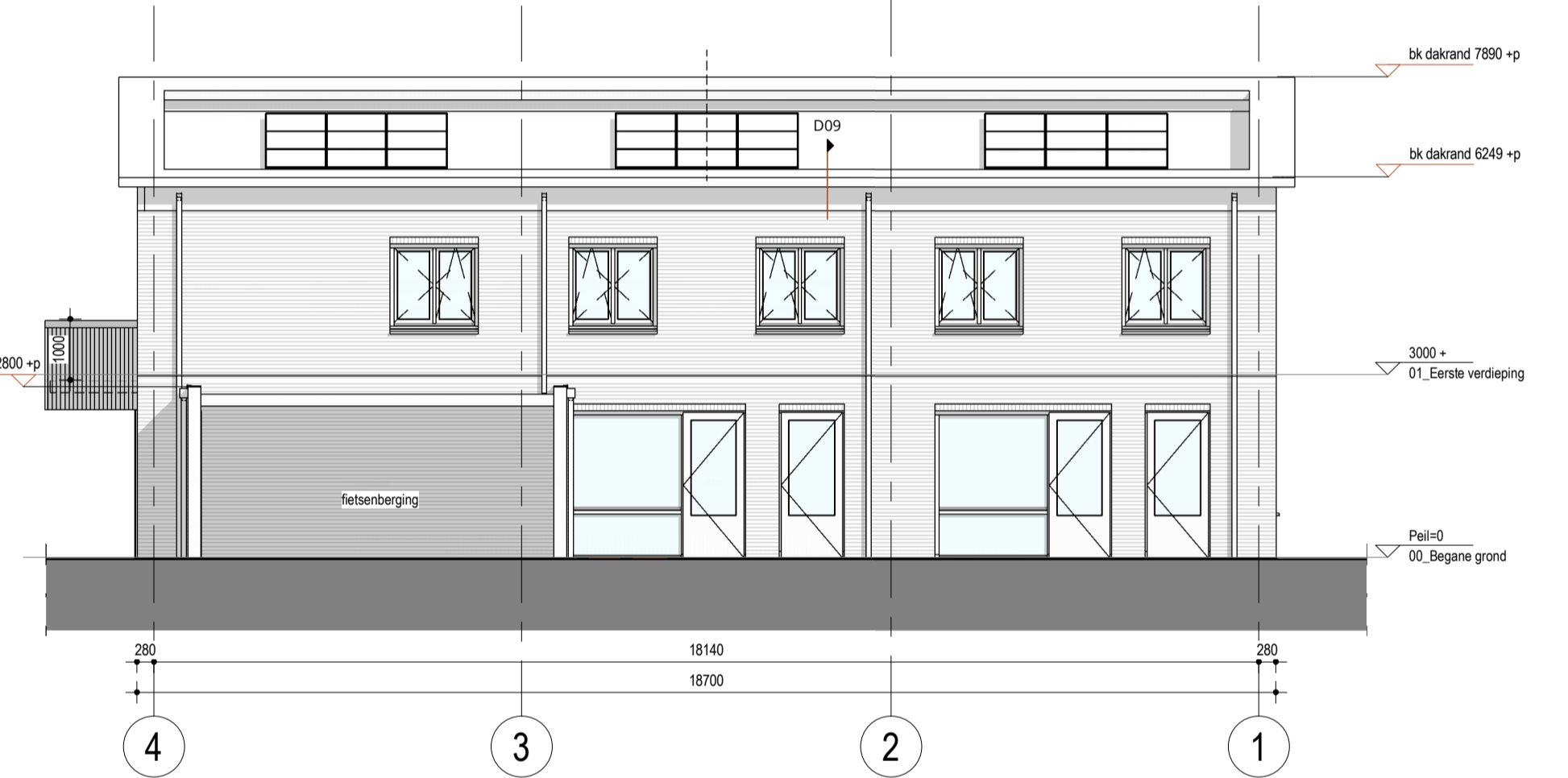
Voorgevel
1: 100



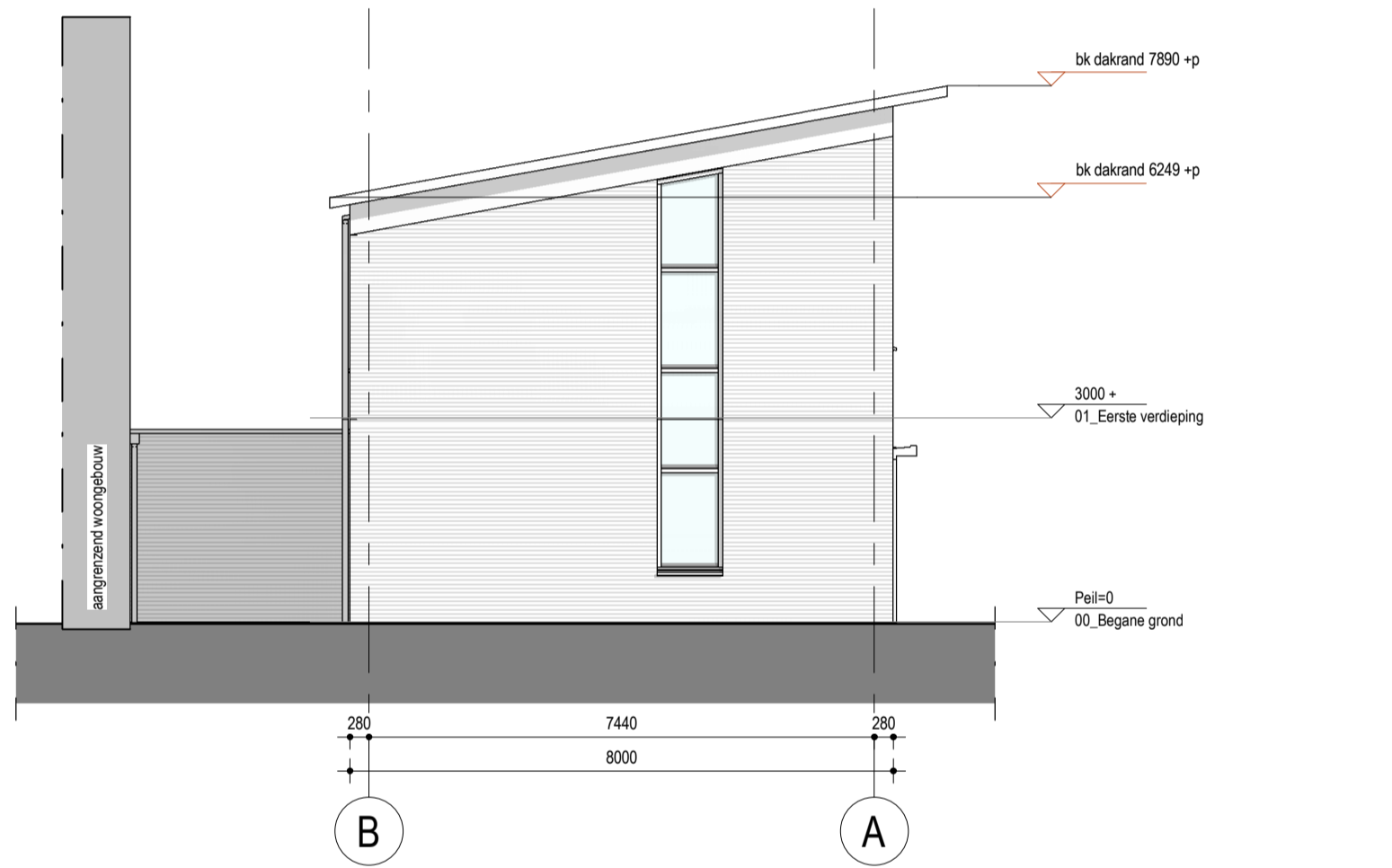
Rechtergevel (n)
1: 100



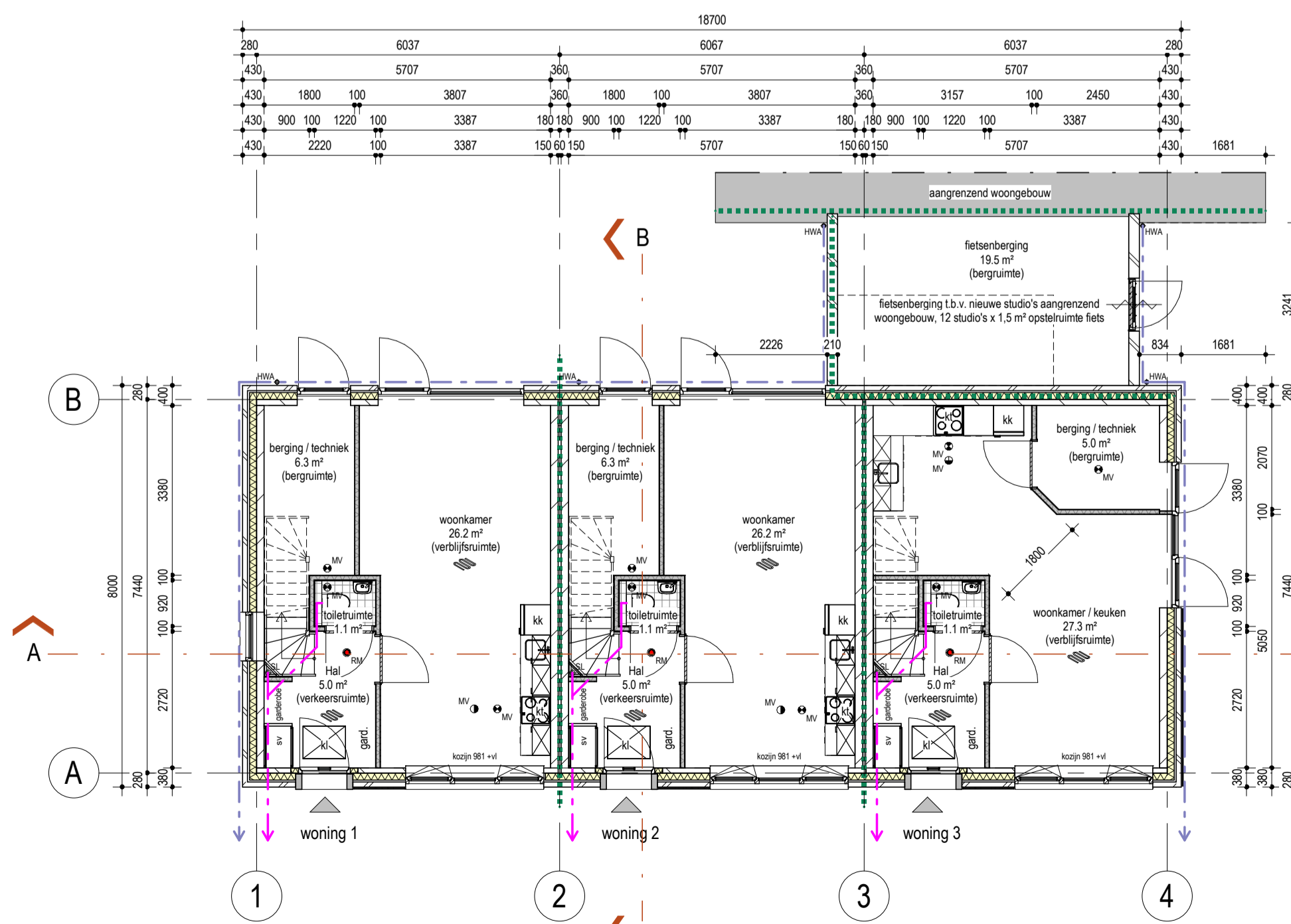
Eerste verdieping
1: 100



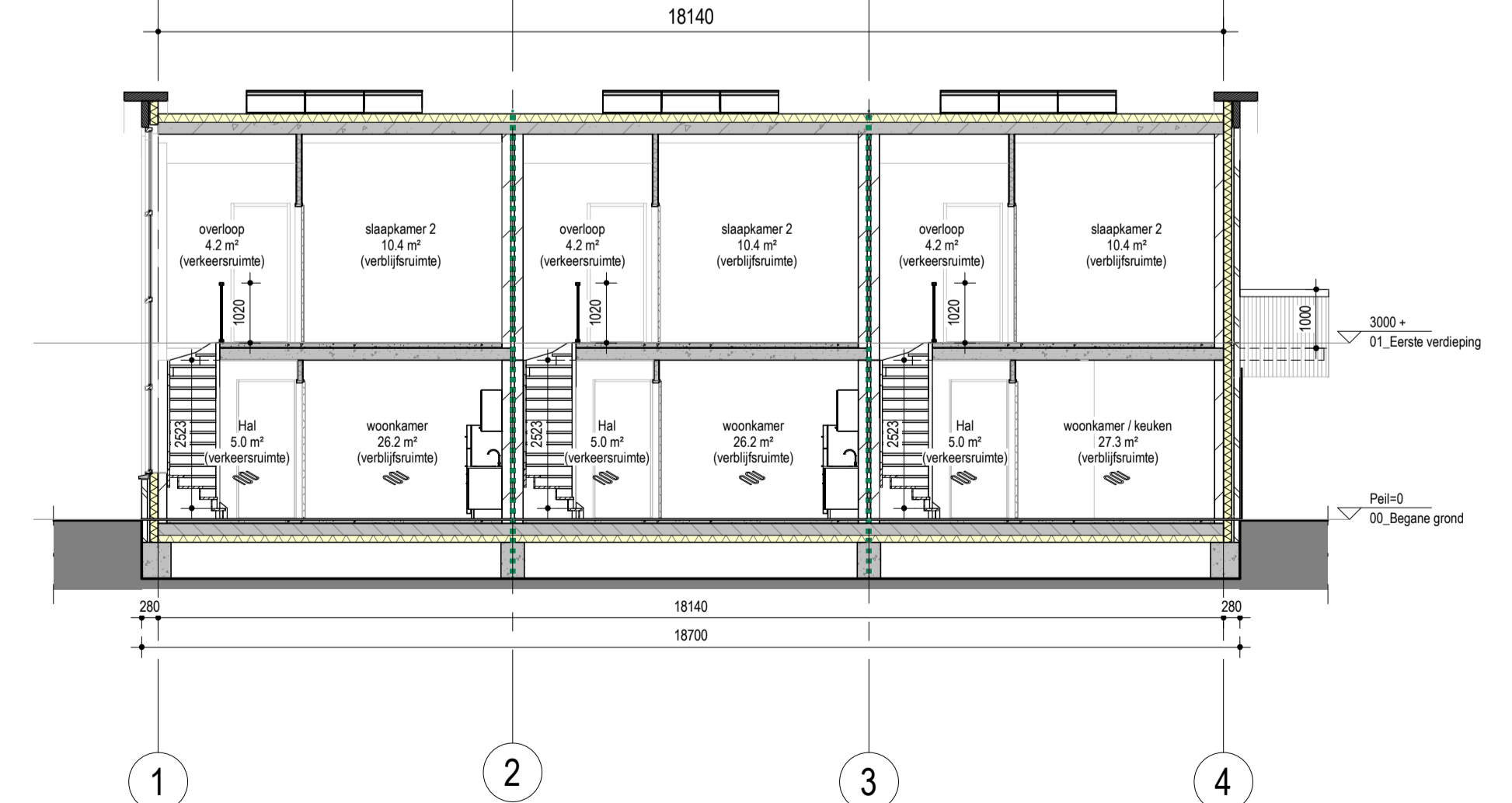
Achtergevel
1: 100



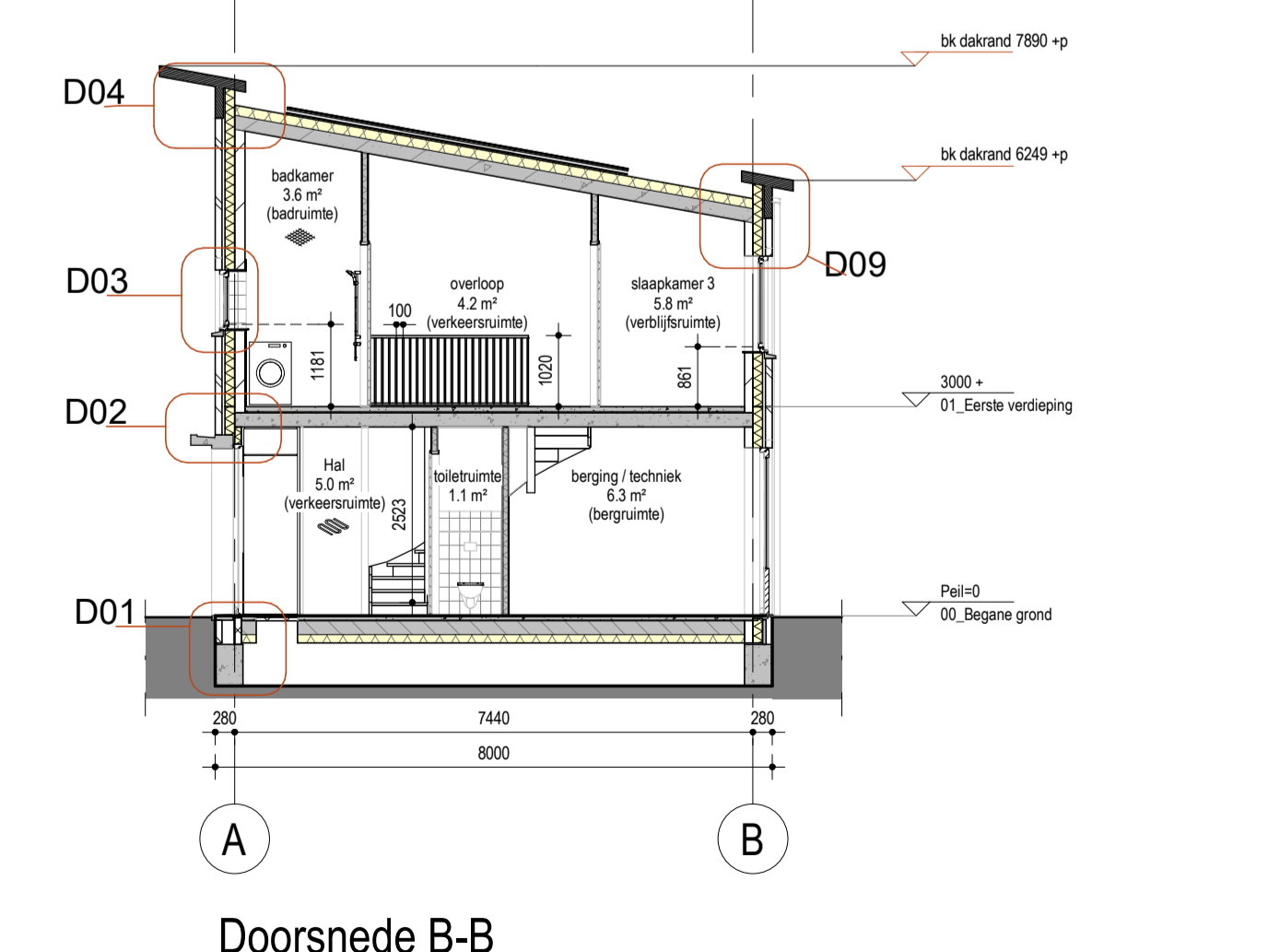
Linkergevel
1: 100



Begane grond
1: 100



Doorsnede A-A
1: 100



Doorsnede B-B
1: 100

Renvooi Bouwkundig
Definitief ontwerp, nieuwe situatie

metsewerk	geïsoleerd kruipvlak
minerale wol, 140mm	60 minuten WBBO/B R200
geïsoleerde HSB wand met Equitone Linea LT90 beplating	kk koelkast
kaalkandsteen, 100mm, 120mm, 150mm	kt kooktoestel
metaalstud wand, 100mm	wm wasmachine
kanalplaatvloer, 200mm	vloertegelwerk
zwevende cementdekvloer, 70mm	hemelwaterafvoer, riolering
	ventilatie, plafondventiel (afvoer)
	ventilatie, plafondventiel (aanvoer)
	rookmelder volgens de NEN 2555
	standleiding, riolering
	centrale verwarming in dekvloer
	aardingsmat, badruimte
	toegangsdeur woning, hoofdentree
	afvoer hemelwater
	afvoer vuil water (aansluiten op gemeenteroof)

Algemene uitgangspunten:
 gevels RC-waarde ≥ 4.7 m²K/W
 daken RC-waarde ≥ 6.3 m²K/W
 begane grond RC-waarde ≥ 5.0 m²K/W
 houten kozijnen met isolerende beglazing

Voor exacte Rc- en U-waarde, zie Beng-berekening
 Voor daglicht en ventilatie, zie ventilatie en daglichtberekeningen
 Gebalanceerde ventilatie toepassen. Positie in- en uitblaasventielen nader te bepalen.

TRAPPEN:
 nieuw te plaatsen
 - breedte van de trap 0,800 m²
 - vrije hoogte boven de trap 2,523 m²
 - aanrede t.p.v. de klimlijn 0,227 m²
 - hoogte van een optrede 0,188 m²

aanvullend
 - trapleuning op een hoogte van tenminste 0,9 m²

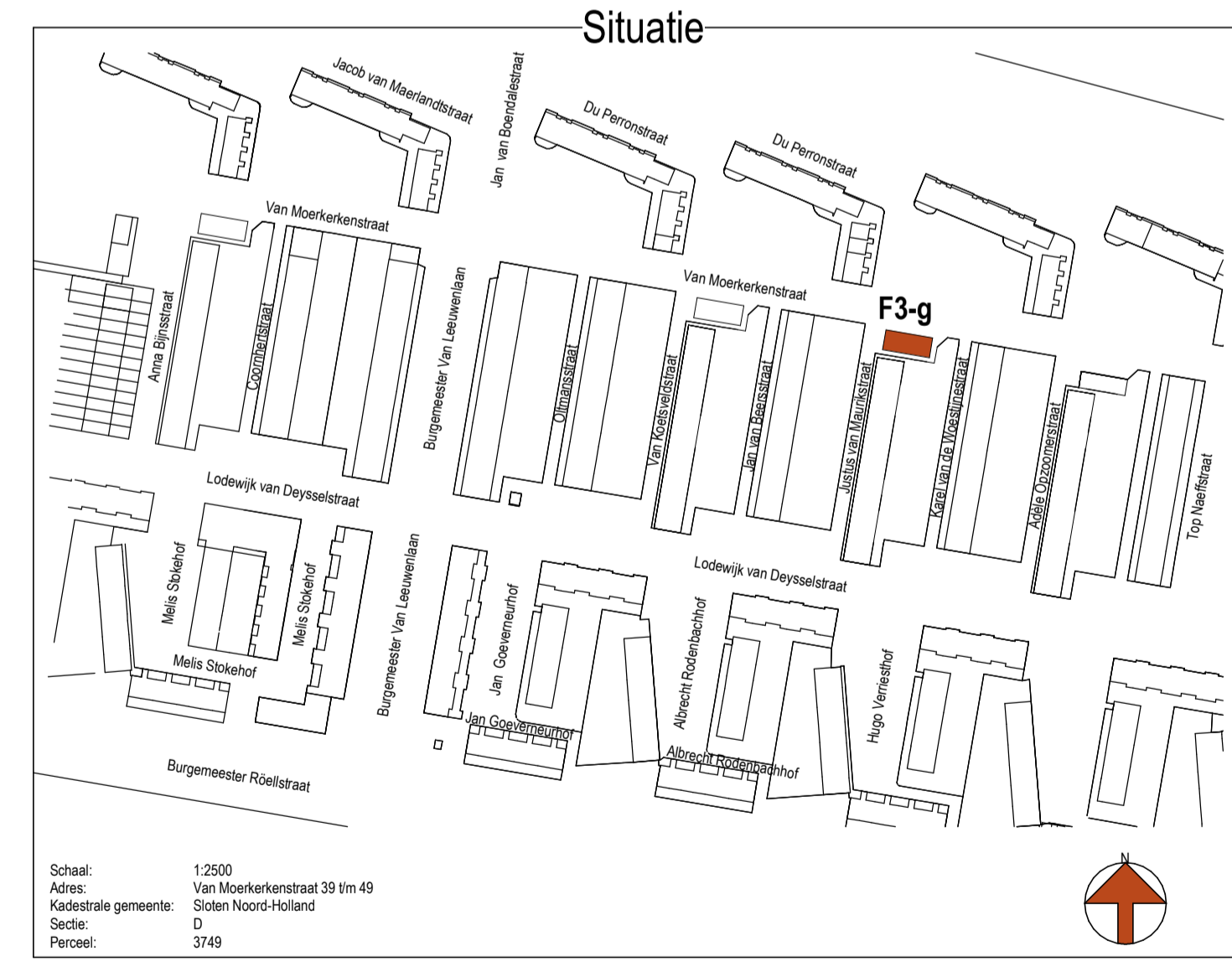
AFSCHEIDINGEN VLOER-/ RANDEN:
 - vloer-/ randbeveiliging aanbrengen bij hoogteverschillen > 1,00 m² (doorvalbeveiliging dient 1 meter hoog te zijn)

samenstelling vloer-/randafscheiding
 - spijlschanden l.o.v. elkaar zijn $\leq 0,10$ m²
 - geen opstap mogelijkheid tussen 0,20 m² & 0,70 m²

INBRAAKWERENDEHED:
 deuren, ramen en kozijnen in uitwendige scheiding-constructies, die volgens NEN 5087 bereikbaar zijn, hebben een volgens NEN 5096 bepaalde inbraakwerendheid, die voldoet aan weerstandsklasse 2.

WERING VAN VOCHT BINNEN:
wateropname toilet en badkamer
 - sanitaire ruimten voorzien van keramische vloer-/ wandtegels, wateropname gemiddeld $\leq 0,01$ kg / (m² s^{1/2}) en op geen enkele plaats groter dan 0,2 kg / (m² s^{1/2}) (scheidingsconstructie t.p.v. natte cellen volgens NEN2778)

wandtegels
 - toilet/ badkamer t.o.v. vloerpeil minimaal 1,2 m² hoog
 - ter plaatse van een bad of douche minimaal 2,1 m² hoog en over een lengte van ten minste 3,0 m²



ESG adviseurs in bouwen		Alphaplan bv Henry Dunantweg 4 2402 NP Alphen aan den Rijn (0172) 484 000 mail@alphaplan.nl	
project: Nieuwbouw 3 gelijke grondgebonden woningen Deijsselbuurt te Amsterdam Blok F3-g Van Moerkerkenstraat 39 t/m 49	projectnummer: 22126 DO-F3g-100	tekeningnummer: 25-04-2024	datum: 25-04-2024
opdrachtgever: Woningstichting Rochdale	versie: 4	formaat: A1+	schaal: 1:100
onderdeel: Plattegronden, gevels en doorsneden Nieuwe toestand	getekend: W. van Leersum	paraaf:	paraaf:
fase: Definitief ontwerp	projectleider: A. Geels	paraaf:	paraaf:
	projectvoorb: R. Vermeij	paraaf:	paraaf: