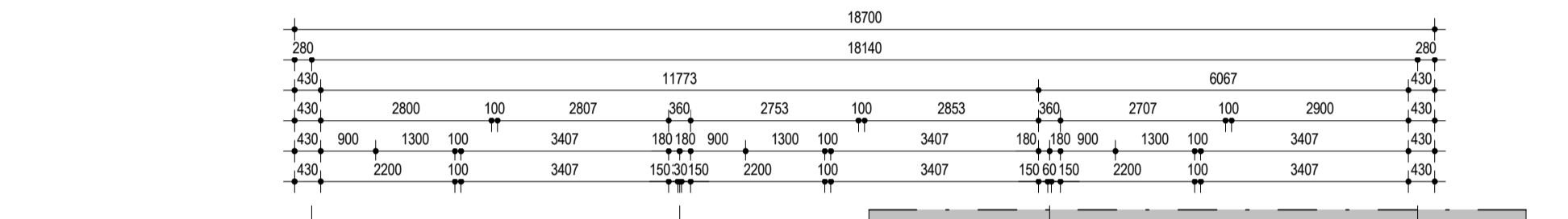
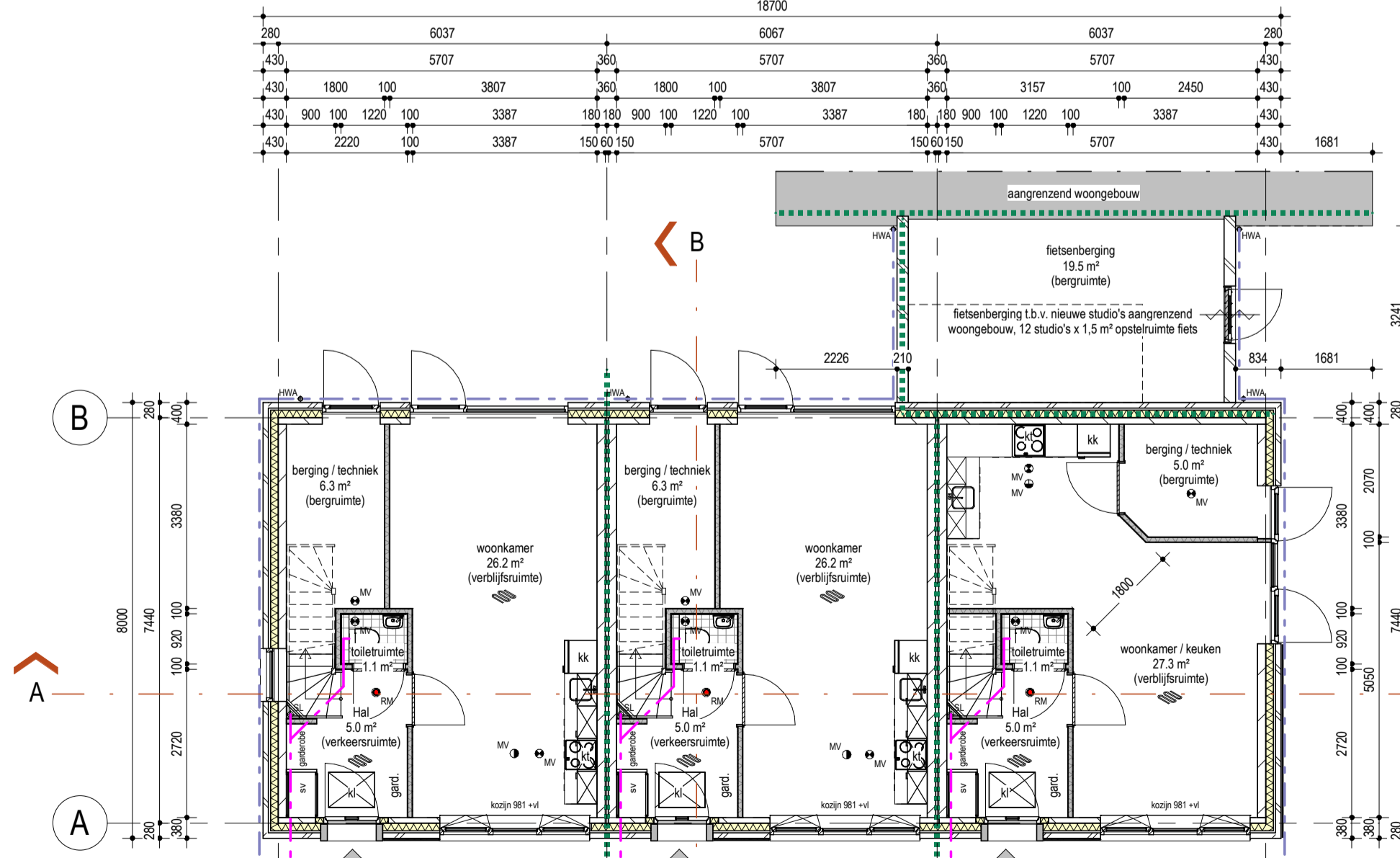


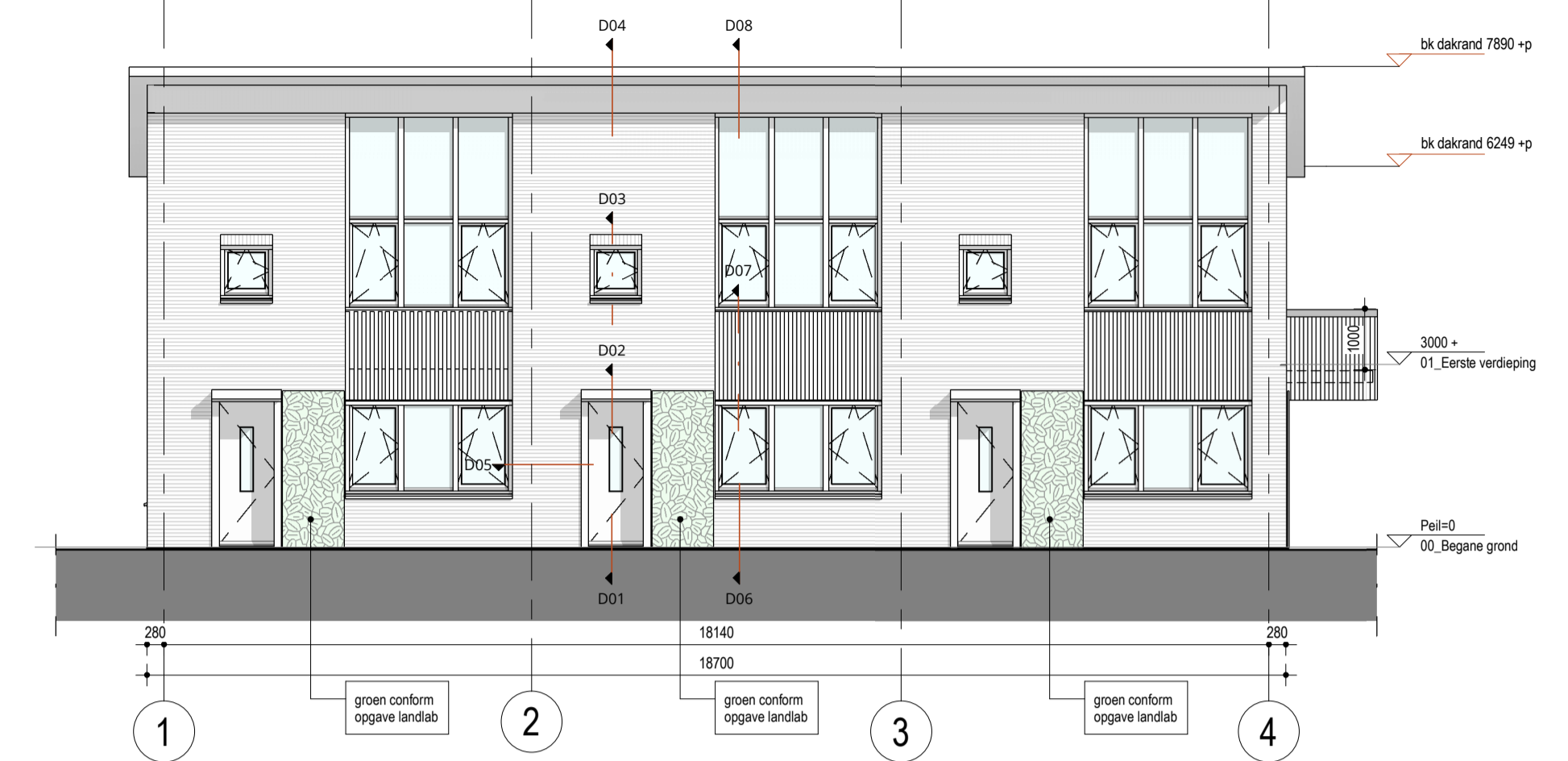
Dakplattegrond
1: 100



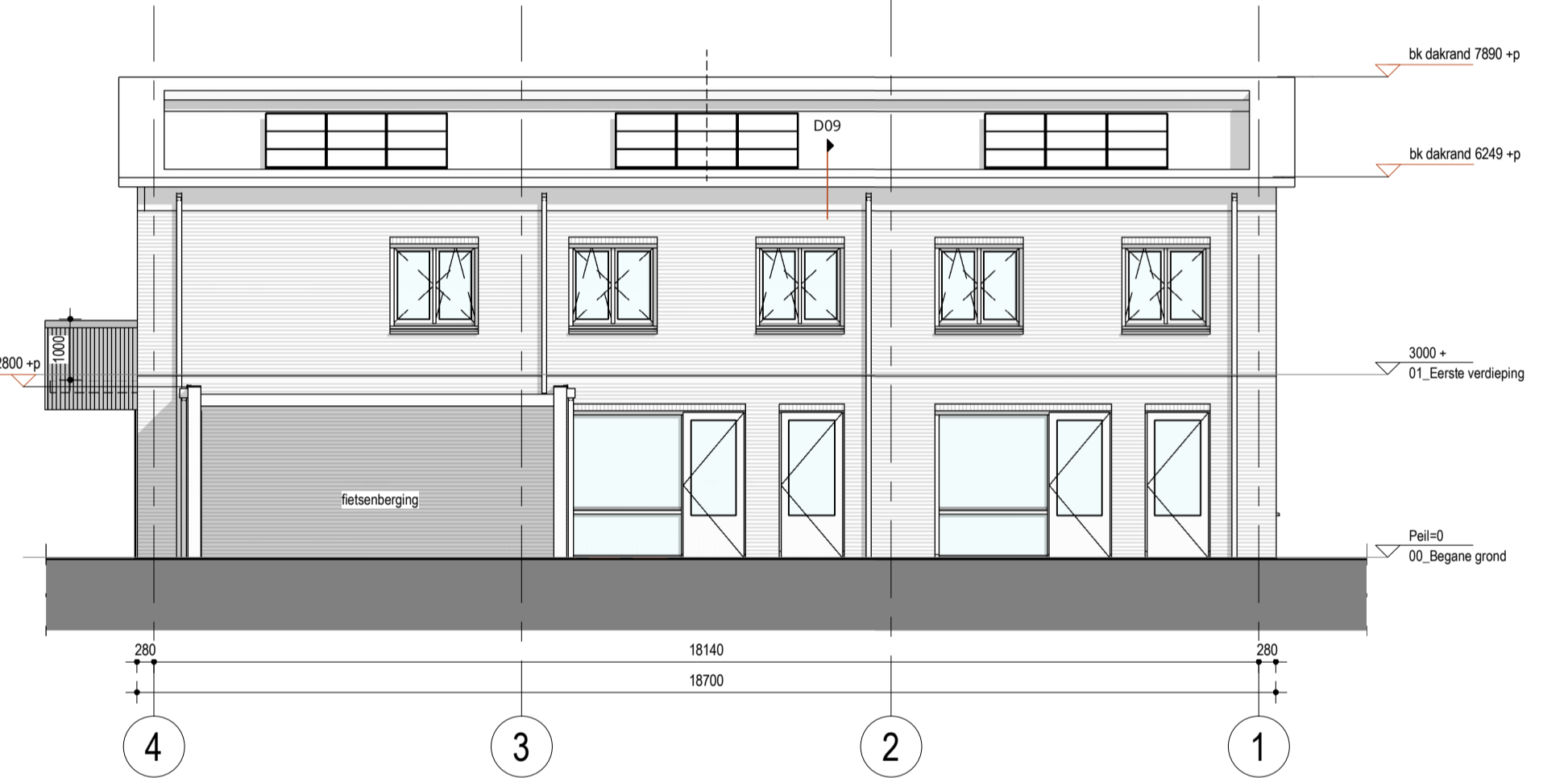
Eerste verdieping
1: 100



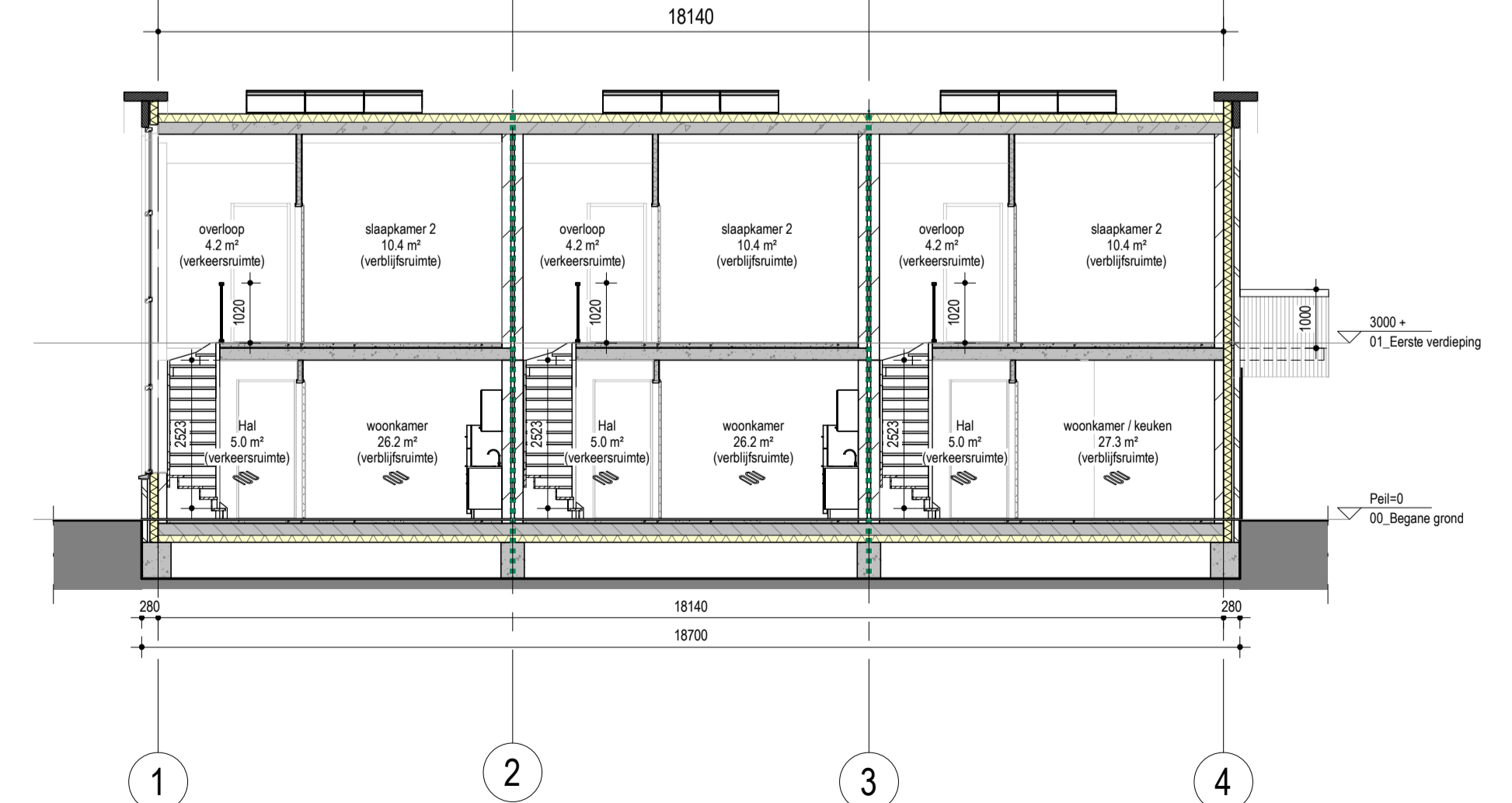
Begane grond
1: 100



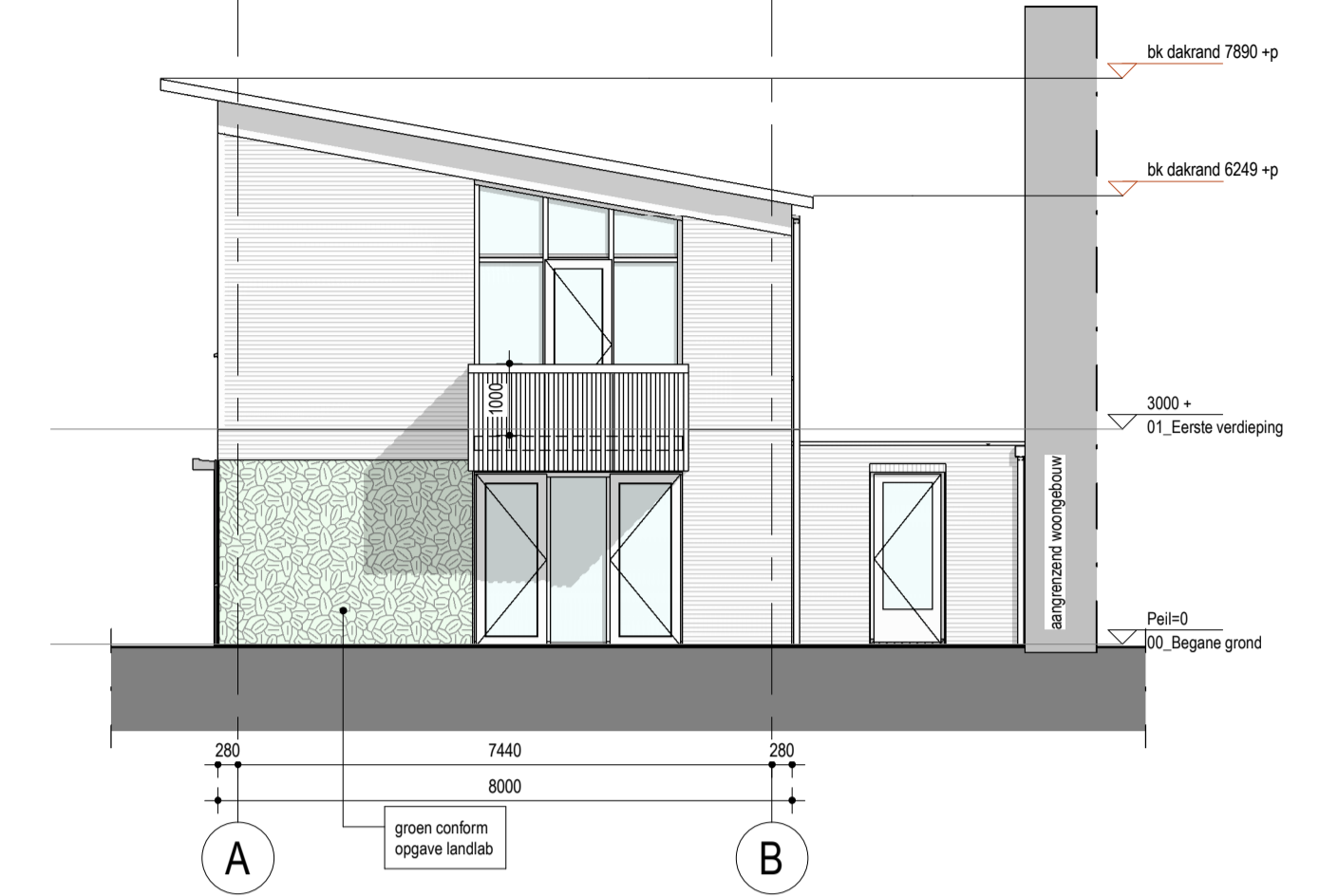
Voorgevel
1: 100



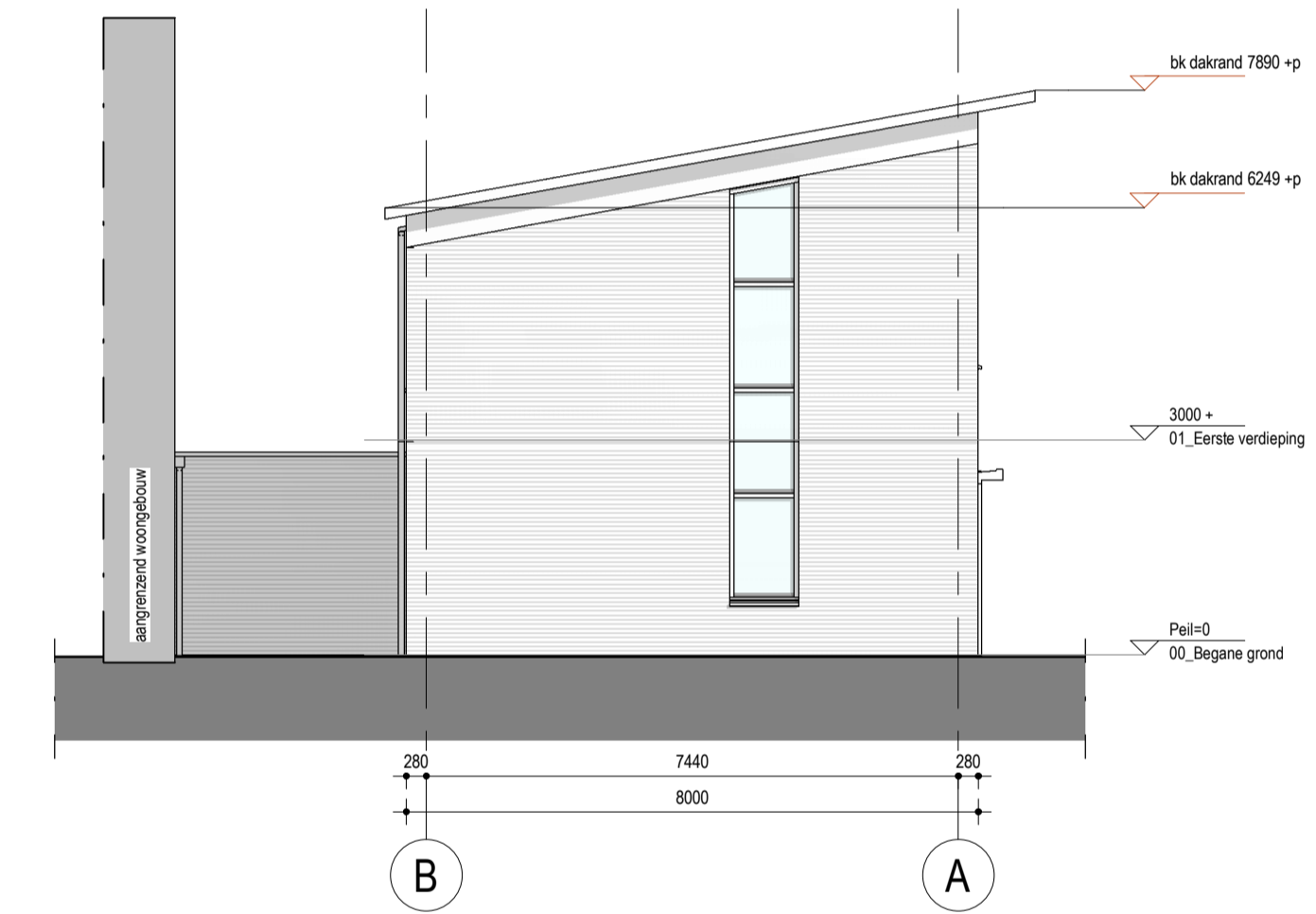
Achtergevel
1: 100



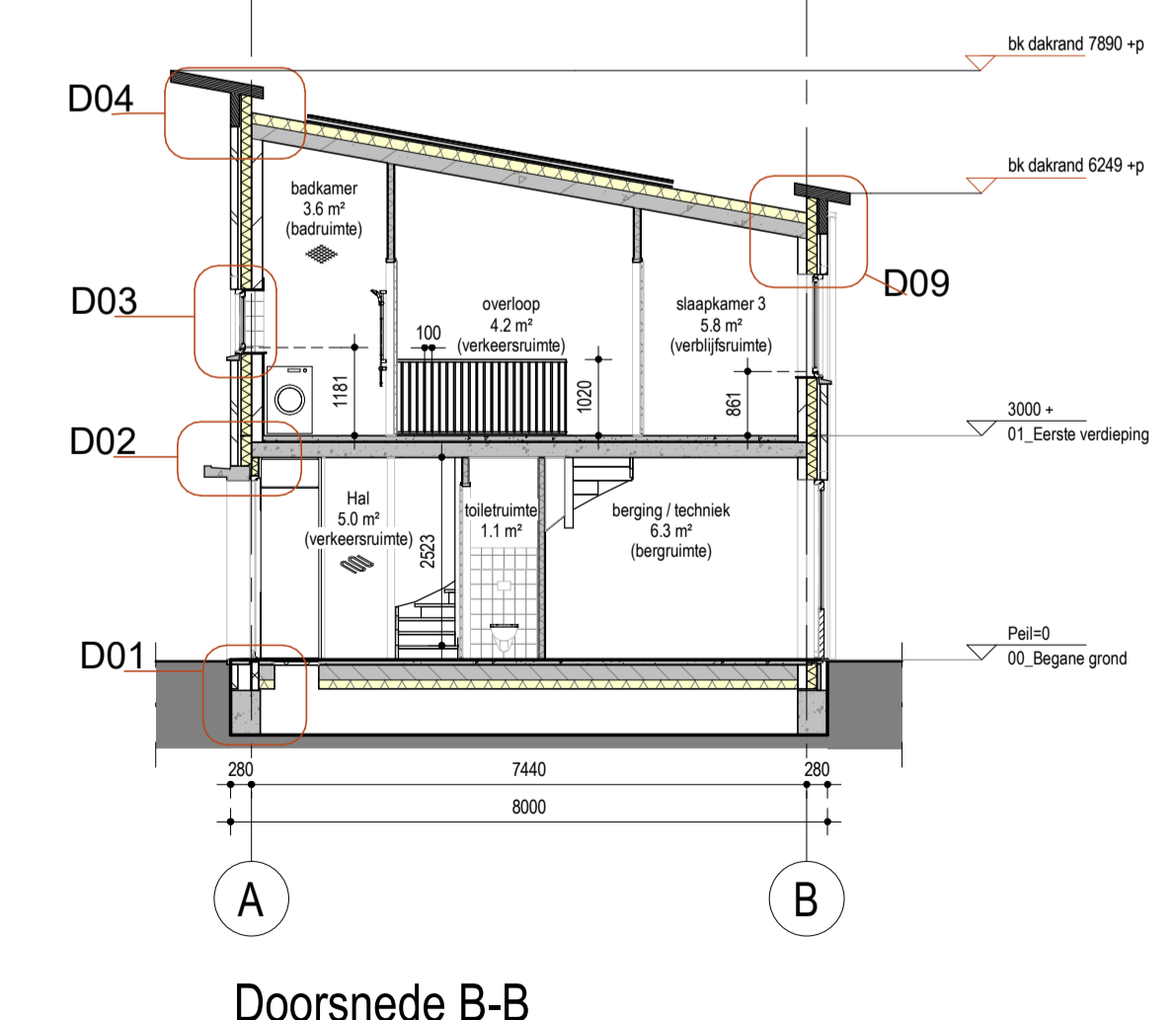
Doorsnede A-A
1: 100



Rechtergevel (n)
1: 100



Linkergevel
1: 100



Doorsnede B-B
1: 100

Renvooi Bouwkundig
Definitief ontwerp, nieuwe situatie

metsewerk	geïsoleerd kruipvlak
minerale wol, 140mm	60 minuten WBBO/ R200
geïsoleerde HSB wand met Equitone Linea LT90 beplating	kk koelkast
kaalkandsteen, 100mm, 120mm, 150mm	kt kooktoestel
metaalstud wand, 100mm	wm wasmachine
kanalplaatvloer, 200mm	vloertegelwerk
zwevende cementdekvloer, 70mm	wandtegels

Algemene uitgangspunten:
 gevels RC-waarde ≥ 4.7 m²K/W
 daken RC-waarde ≥ 6.3 m²K/W
 begane grond RC-waarde ≥ 5.0 m²K/W
 houten kozijnen met isolerende beglazing

Voor exacte Rc- en U-waarde, zie Beng-berekening
 Voor daglicht en ventilatie, zie ventilatie en daglichtberekeningen
 Gebalanceerde ventilatie toepassen. Positie in- en uitblaasventilatie nader te bepalen.

TRAPPEN:
 - breedte van de trap 80,00 m²
 - vrije hoogte boven de trap 2,523 m²
 - aanrede t.p.v. de klimlijn 0,227 m²
 - hoogte van een optrede 0,188 m²

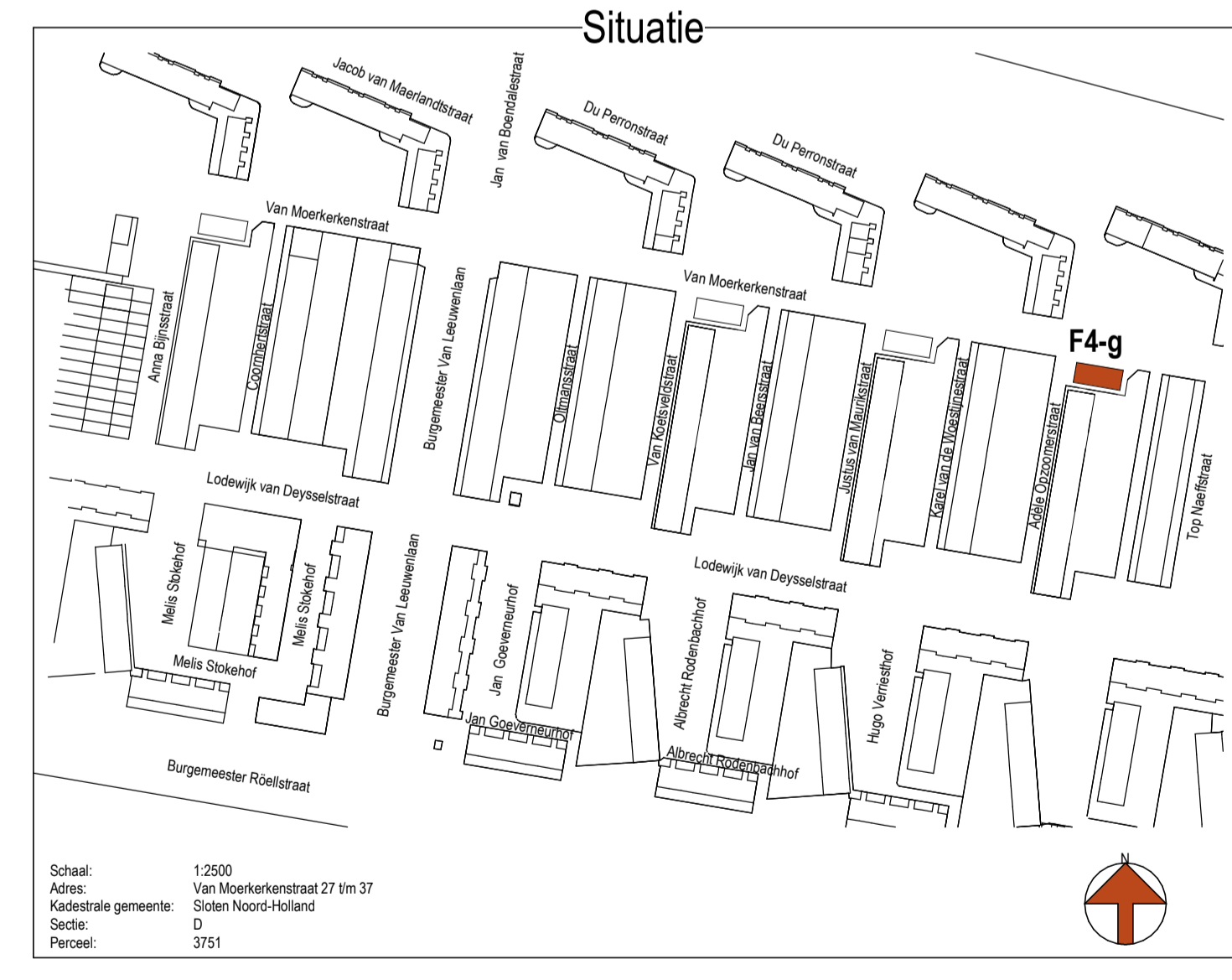
AFSCHEIDINGEN VLOER-/ RANDEN:
 - vloer-/ randbeveiliging aanbrengen bij hoogteverschillen > 1,00 m² (doorvalbeveiliging dient 1 meter hoog te zijn)

samenstelling vloer-/ randafschieding
 - spijlschanden l.o.v. elkaar zijn $\leq 0,10$ m²
 - geen opstap mogelijkheid tussen 0,20 m & 0,70 m²

INBRAAKWERENDHEID:
 - deuren, ramen en kozijnen in uitwendige scheiding-constructies, die volgens NEN 5087 bereikbaar zijn, hebben een volgens NEN 5096 bepaalde inbraakwerendheid, die voldoet aan weerstandsklasse 2.

WERING VAN VOCHT BINNEN:
 - wateropname toilet en badkamer
 - sanitaire ruimten voorzien van keramische vloer-/ wandtegels, wateropname gemiddeld $\leq 0,01$ kg / (m² s^{1/2})
 - en op geen enkele plaats groter dan 0,2 kg / (m² s^{1/2}) (scheidingsconstructie t.p.v. natte cellen volgens NEN2778)

wandtegels
 - toilet/ badkamer t.o.v. vloerpeil minimaal 1,2 m² hoog
 - ter plaatse van een bad of douche minimaal 2,1 m² hoog en over een lengte van ten minste 3,0 m²



		Adviseurs in bouwen	
project: Nieuwbouw 3 gelijke grondgebonden woningen Deijsselbuurt te Amsterdam Blok F4-g Van Moerkerkenstraat 27 t/m 37	projectnummer: 22126 DO-F4g-100	tekeningnummer: 25-04-2024	datum: 25-04-2024
opdrachtgever: Woningstichting Rochdale	versie: 4	formaat: A1+	schaal: 1:100
onderdeel: Plattegronden, gevels en doorsneden Nieuwe toestand	getekend: W. van Leersum	paraaf:	paraaf:
fase: Definitief ontwerp	projectleider: A. Geels	paraaf:	paraaf:
	projectvoort: R. Vermeij	paraaf:	paraaf: