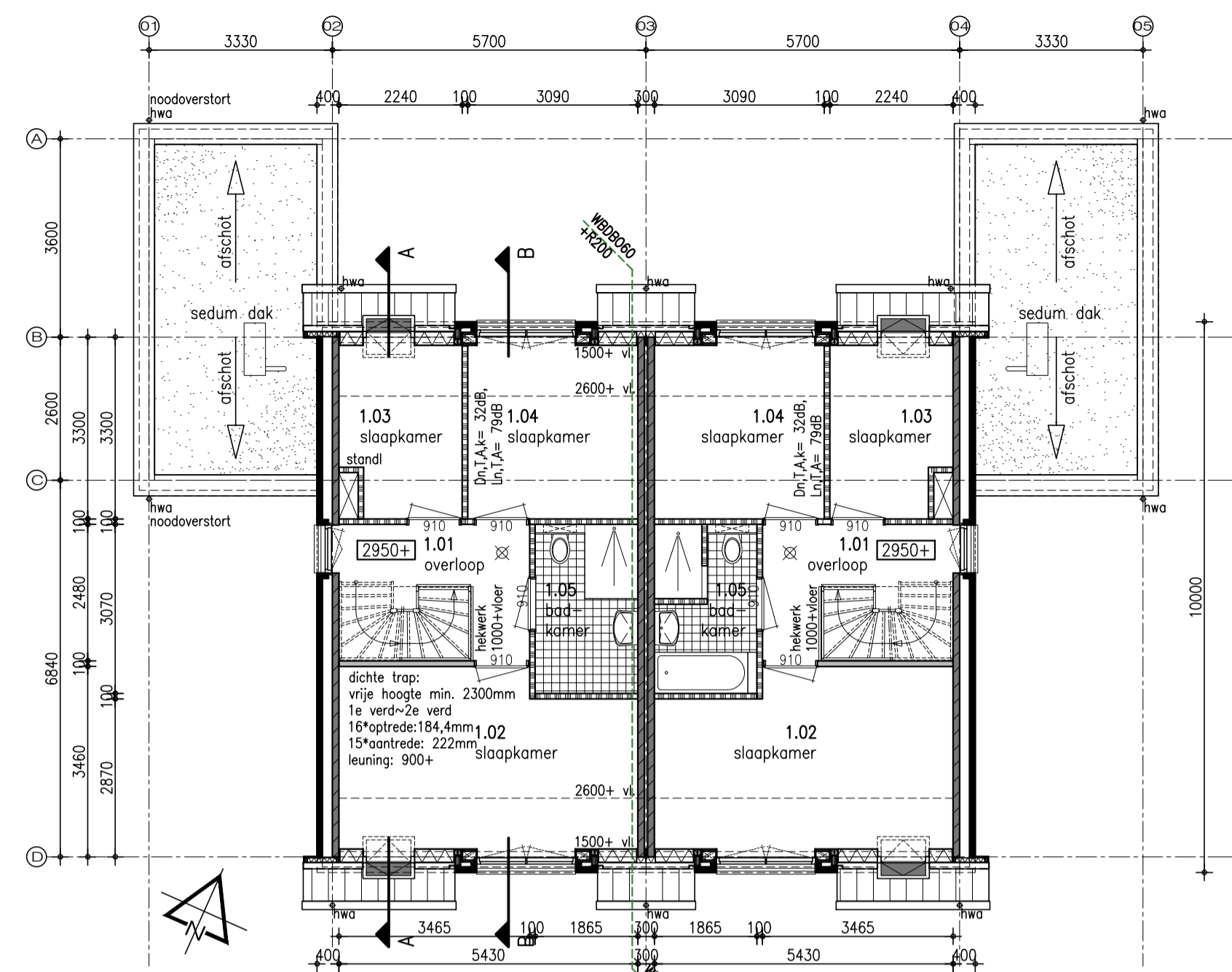
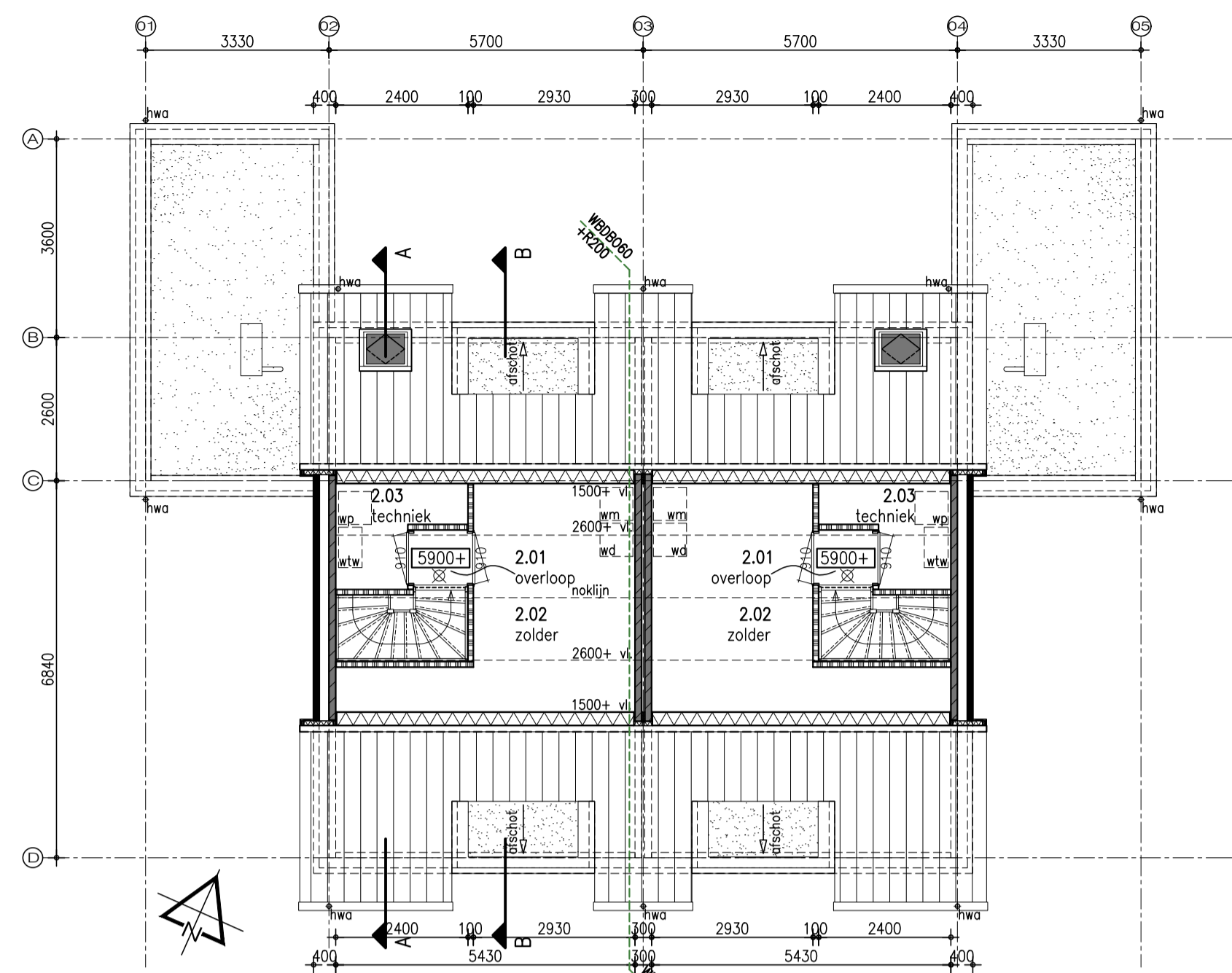


Begane grond



1e Verdieping



Zolder

Begane grond
Gebruiksopp. (woonfunctie)= 49.92m²
Gebruiksopp. (overige gebruiksfunctie)= 17.70m²

ruimte	vloeroppervl.	verbuysruimte	verkeersruimte
0.01 hal	4.28 m ²	0.00 m ²	4.28 m ²
0.02 meterkast	0.39 m ²	0.00 m ²	0.00 m ²
0.03 toilet	1.16 m ²	0.00 m ²	0.00 m ²
0.04/0.05 woonkamer/keuken	41.12 m ²	41.12 m ²	0.00 m ²
0.06 garage	17.70 m ²	0.00 m ²	0.00 m ²
 totaal 	 64.66 m² 	 41.12 m² 	 4.28 m²

Verdieping (woonfunctie)= 49.37m²

ruimte	vloeroppervl.	verbuysruimte	verkeersruimte
1.01 overloop	5.35 m ²	0.00 m ²	5.35 m ²
1.02 slaapkamer	16.81 m ²	13.45 m ²	0.00 m ²
1.03 slaapkamer	7.05 m ²	5.00 m ²	0.00 m ²
1.04 slaapkamer	9.73 m ²	8.52 m ²	0.00 m ²
1.05 badkamer	5.55 m ²	0.00 m ²	0.00 m ²
 totaal 	 44.50 m² 	 26.97 m² 	 5.35 m²

Zolder (woonfunctie)= 22.45m²

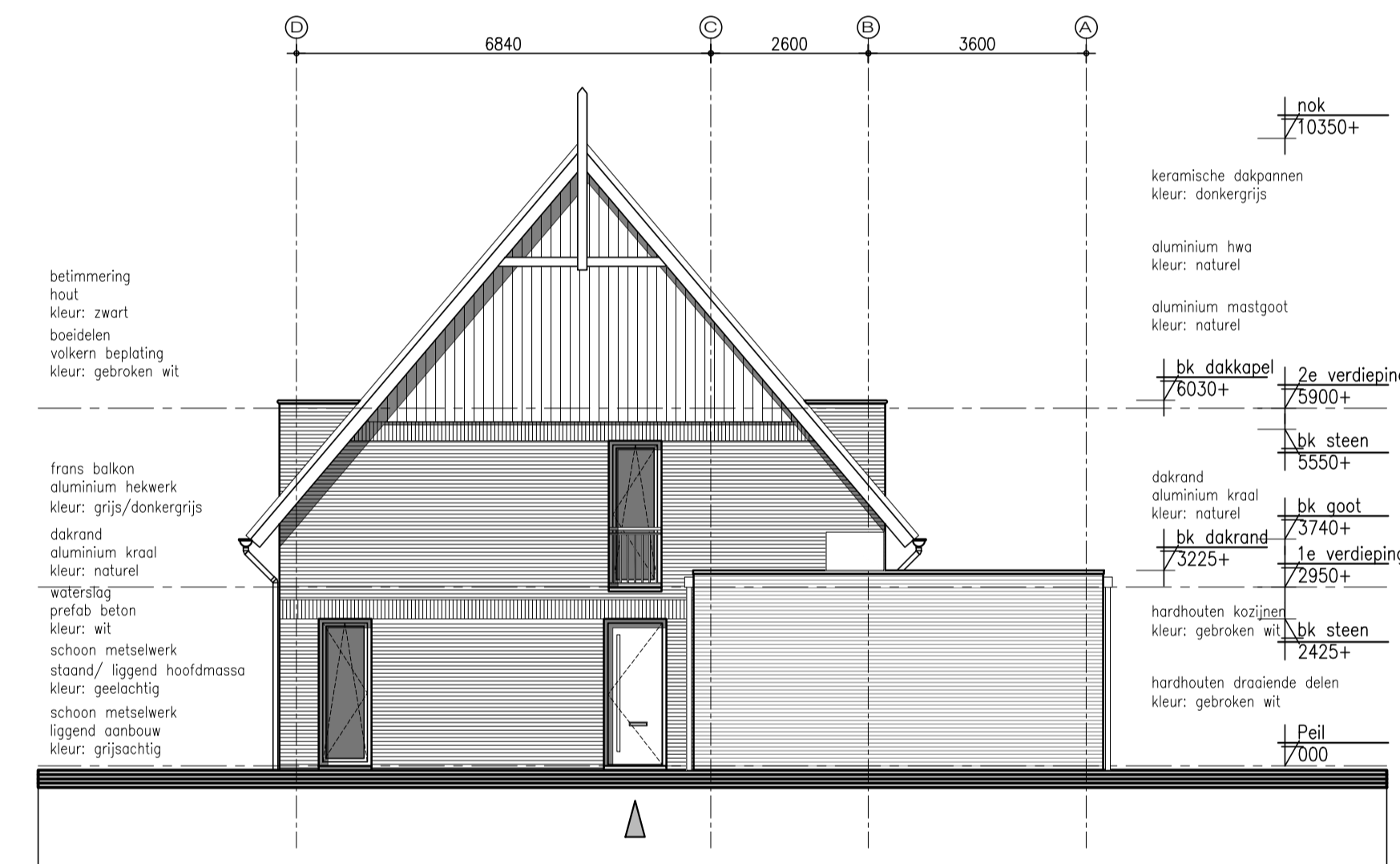
ruimte	vloeroppervl.	verbuysruimte	verkeersruimte
2.01 overloop	1.03 m ²	0.00 m ²	0.00 m ²
2.02 zolder	14.13 m ²	0.00 m ²	0.00 m ²
2.03 techniek	3.32 m ²	0.00 m ²	0.00 m ²
 totaal 	 18.48 m² 	 0.00 m² 	 1.03 m²

OPMERKINGEN ALGEMEEN

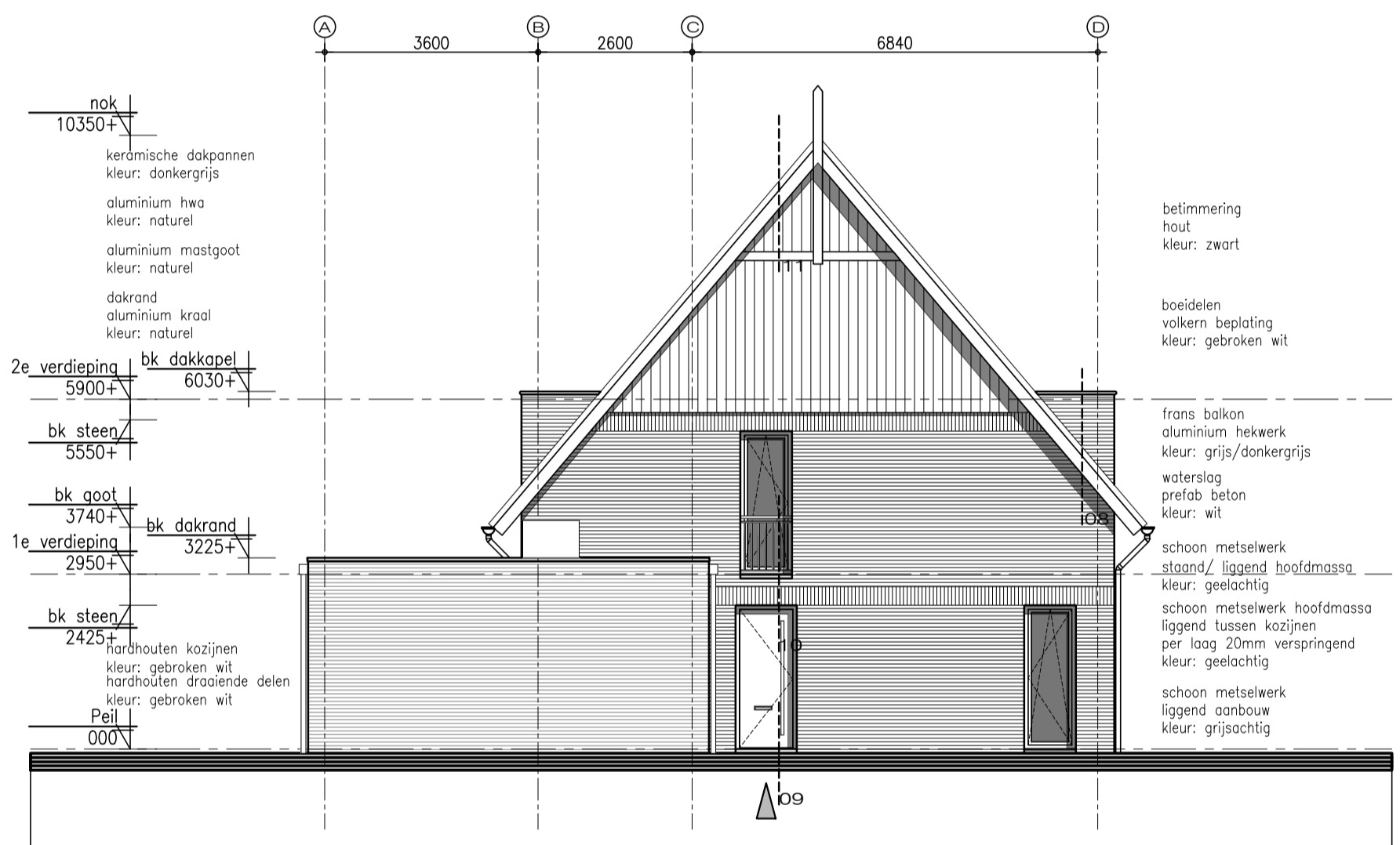
- alle maten in het werk controleren
- alle maten in mm, tenzij anders aangegeven
- brandwerendheid bouwconstructie volgens opgave constructeur
- constructie volgens tekening en berekening constructeur
- verankering constructie volgens geldende voorschriften i.o.m. constructeur
- elektrische installatie minimaal volgens NEN 1010, e.e.a. afstemmen i.o.m. met opdrachtgever
- meterkast inrichten volgens eisen nutsbedrijven
- achterwand en zijwanden meterkast 18mm OSB-plaat
- leidingverloop verwarming en ventilatie volgens nadere uitwerking installateur
- vloersprongen leidingen e.d. i.o.m. en volgens opgave installateur
- uitwendige scheidsconstructie isoleren volgens BENG-berekening
- kozijnen, ramen en deuren voorzien van beglazing volgens BENG-berekening
- mechanische ventilatie volgens ventilatieberekening
- capaciteit ventilatie volgens nadere berekening installateur
- ventilatie geheel uitvoeren volgens NEN 1087
- afschot platte daken 16mm/m
- gehele staalconstructie welke in contact staat met buitenlucht thermisch verzinken; staalconstructie welke in het zicht blijft, tevens voorzien van poedercoating (Duplex systeem), kleur n.t.b.
- noodoverstorten aanbrengen volgens opgave constructeur
- onder doorgaand metselwerk bovendaks kaudebuunderbreking aanbrengen
- dilataties in metselwerk opnemen volgens opgave constructeur/leverancier
- kalkzandsteen dilateren volgens opgave fabrikant/leverancier
- riolering volgens NEN 3215; riolering aansluiten op gemeente riool, volgens opgave gemeente, indien nodig i.o.m. gemeente inspectiepunten op terreingrens aanbrengen
- alle hwa en standleidingen binnen de woning isoleren
- deuren, ramen etc. hebben een inbraakwerendheid die voldoet aan weerstandsklasse 2 volgens de NEN 5096
- bij elke buitendeur aansluitingspunten tbv verlichting aanbrengen
- wanden in toilet en badkamer hebben tot minimaal 1,2mtr+ een maximale wateropname volgens het bouwbesluit; ter plaatse van een bad of douche geldt dit over een lengte van ten minste 3 mtr tot een hoogte van minimaal 2,1mtr+
- beglazing geheel uitvoeren volgens NEN3569, NEN-EN12600, NEN6702, NEN2608
- vrije doorgangen minimaal b * x h 850x2300mm *)tenzij anders aangegeven
- een vloer heeft bij een rand een niet beweegbare afscheiding, als die rand meer dan 1 meter hoger ligt dan een aansluitende vloer, het aansluitende terrein of het aansluitende water; de hoogte van de afscheiding is 1 meter.
- bij een al dan niet beweegbaar raam is de hoogte 0,85 meter.
- trappaten i.o.m. en volgens opgave trapleverancier
- gehele drinkwatervoorziening en warmwatervoorziening volgens NEN1006 en werkbladen VEWI
- verwerking materialen volgens opgave fabrikant/leverancier
- om te voorkomen dat ratten en muizen het bouwwerk binnen dringen, mogen er zich geen openingen breder dan 10mm in de uitwendige scheidsconstructie bevinden



Voorgevel



Rechter zijgevel



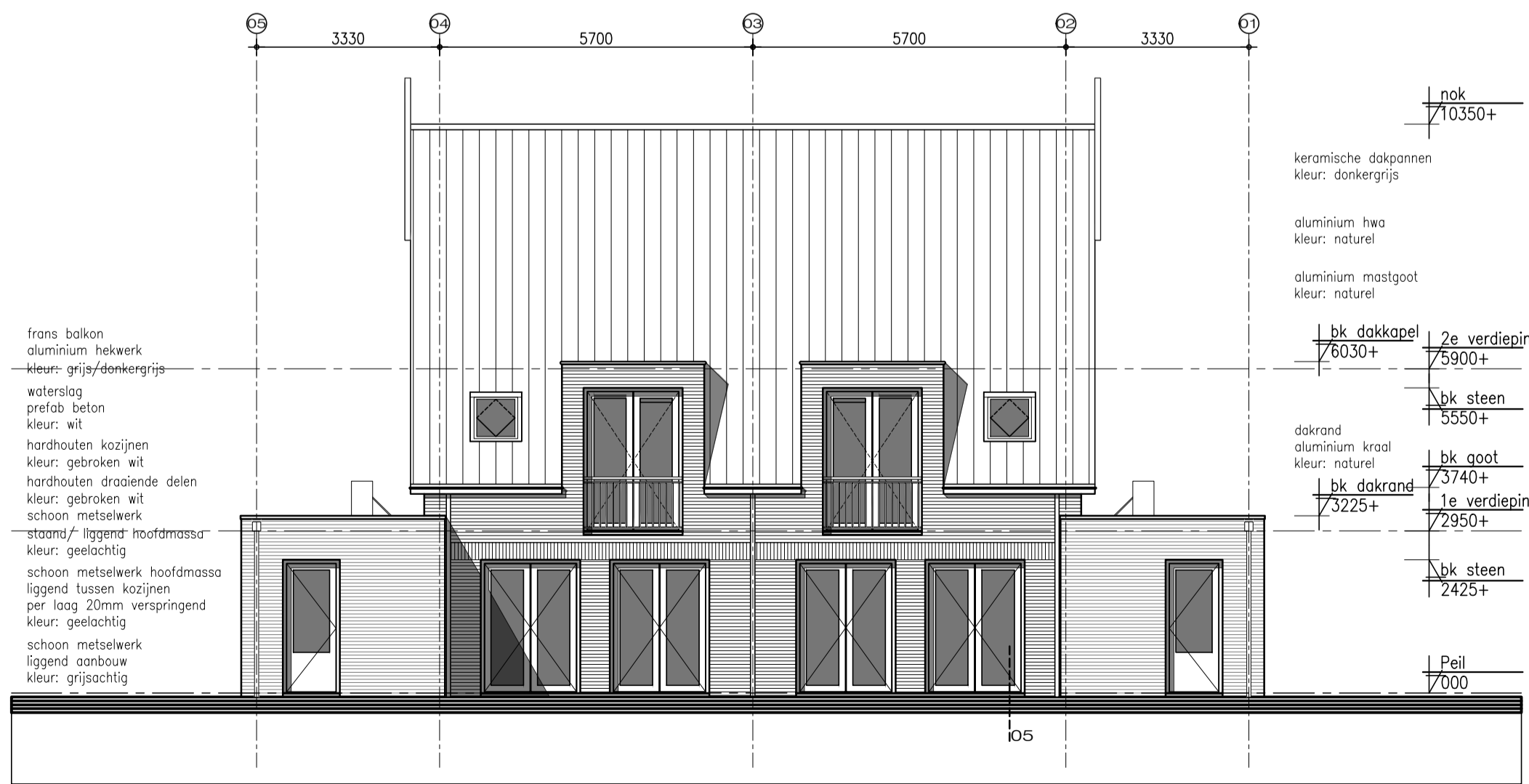
Linker zijgevel

RENVOOI BRANDVOORZIENINGEN

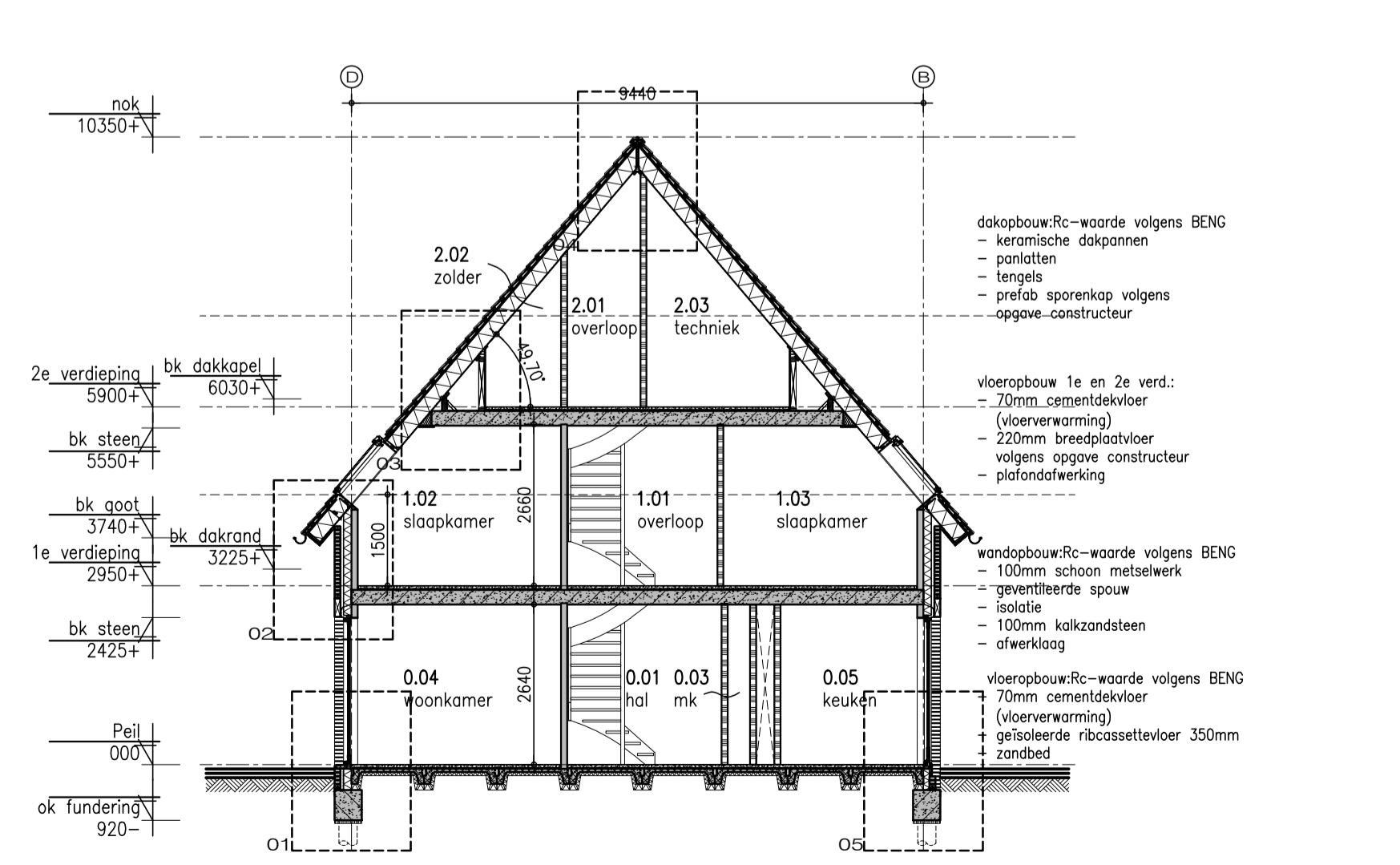
- BRANDWERENDE BOUWCONSTRUCTIE VOLGENS OPGAVE CONSTRUCTEUR
- Brandwerende scheiding/niet zelfsluitende brandwerende deur, WDBO=waarde op tekening vermeld conform NEN 6068
 - Rookmelder die is aangesloten op een voorziening van electra, volgens NEN 2555
 - Brandvoortplantingsklasse van de verschillende constructie onderdelen moeten voldoen aan de eisen gestelde in afdeling 2.9 van het bouwbesluit en de daar in opgenomen normen.

Opmerking m.b.t. symboolgebruik:
De symbolen geven geen exacte aantallen en plaatsen aan, maar vertegenwoordigen de prestatie-eis.
Sommige onderdelen zijn afhankelijk van het te gebruiken type apparaat, inrichting en indeling van het object.

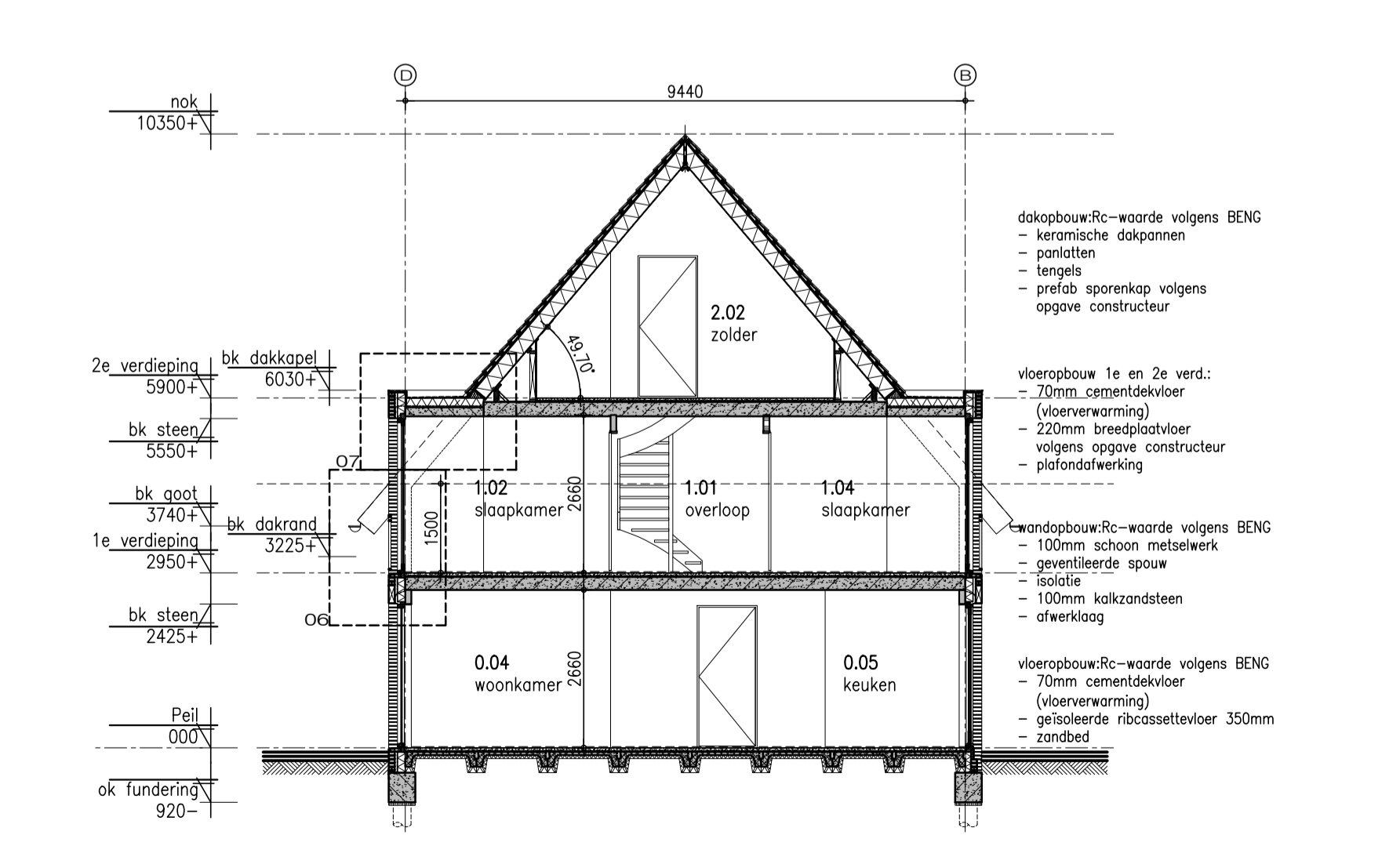
- RENVOOI**
- schoen metselwerk
 - kalkzandsteen 100 mm
 - kalkzandsteen 120 mm
 - lichte scheidswand, steenachtig 100mm
 - beton, in het werk gestort
 - beton, prefab



Achtergevel

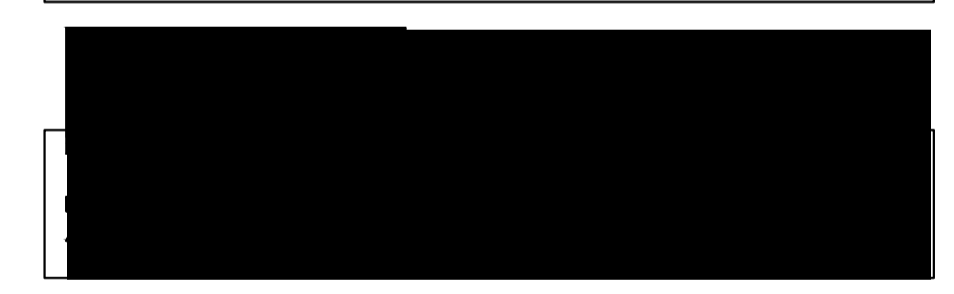


Doorsnede A-A



Doorsnede B-B

ALLE MATEN IN HET WERK CONTROLEREN



project	nieuwbouw woningen Deurne	blad: B01
opdrachtgever	Sint Jozefstraat	
werknummer	19-140	
onderdeel	omgevingsvergunning	
	Twee onder een kap woning 1 t/m 4	
datum	20-12-2023	
schaal	1:100	
getekend	EvM	
formaat	594x1050mm	
titelnaam	n19-140-tweekapper	

E		
D		
C		
B		
A		
ref	datum	opmerkingen