



00. Voorlopig ontwerp_TM_Leiden
01. bestaande situatie foto's
02. bestaand/sloop
03. monumentenwaarden/sloop
04. 3d beelden entree/social
05. 3d beelden gym
06. nieuwe situatie
07. doorsnede
08. bouwkundig
09. vloerafwerkingen
10. verlichtingsplan
11. equipment
12. maatwerk
13. vluchtplan
14. ventilatie installaties

Behoort bij beschikking van
Burgemeester en Wethouders
van Leiden

Z/24/3656000



TM_LEIDEN
Catharinasteeg 9-11
2311DE Leiden

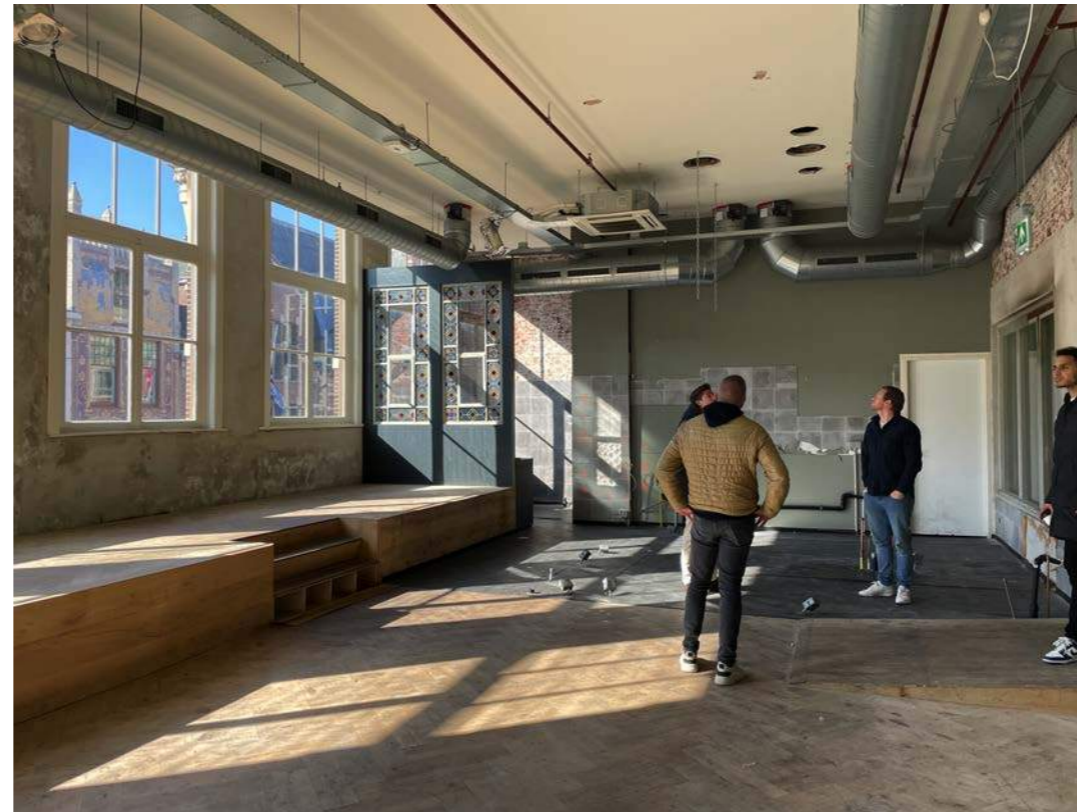
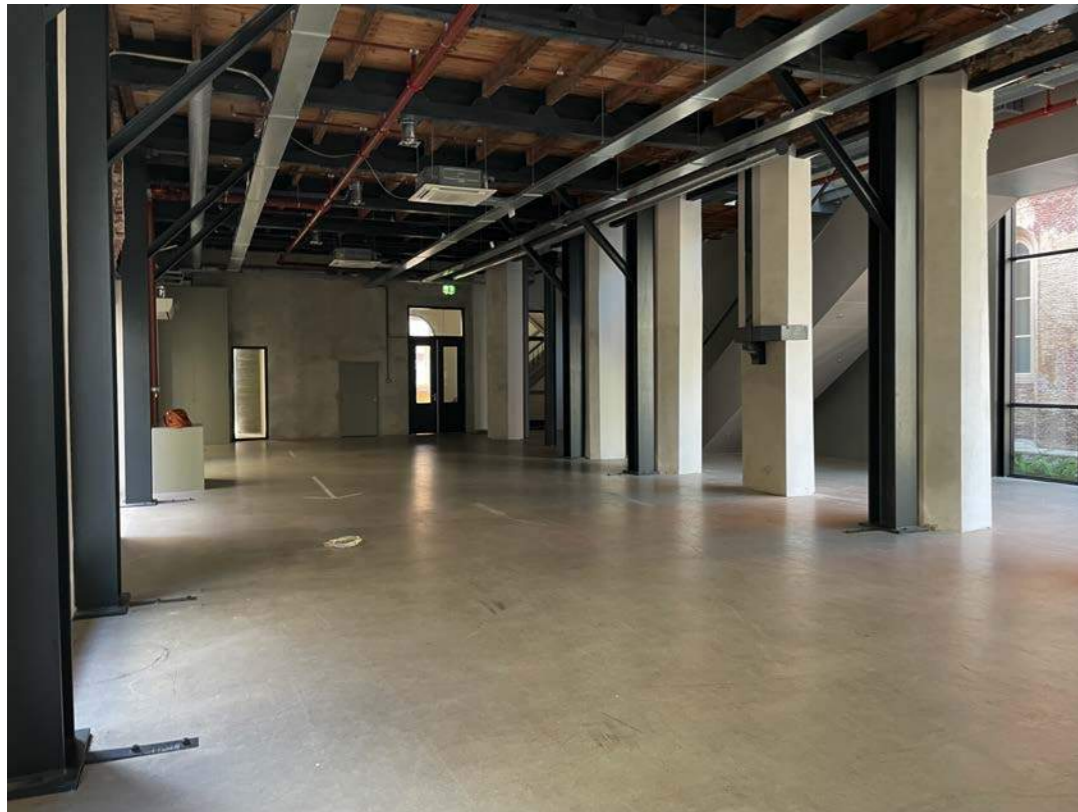
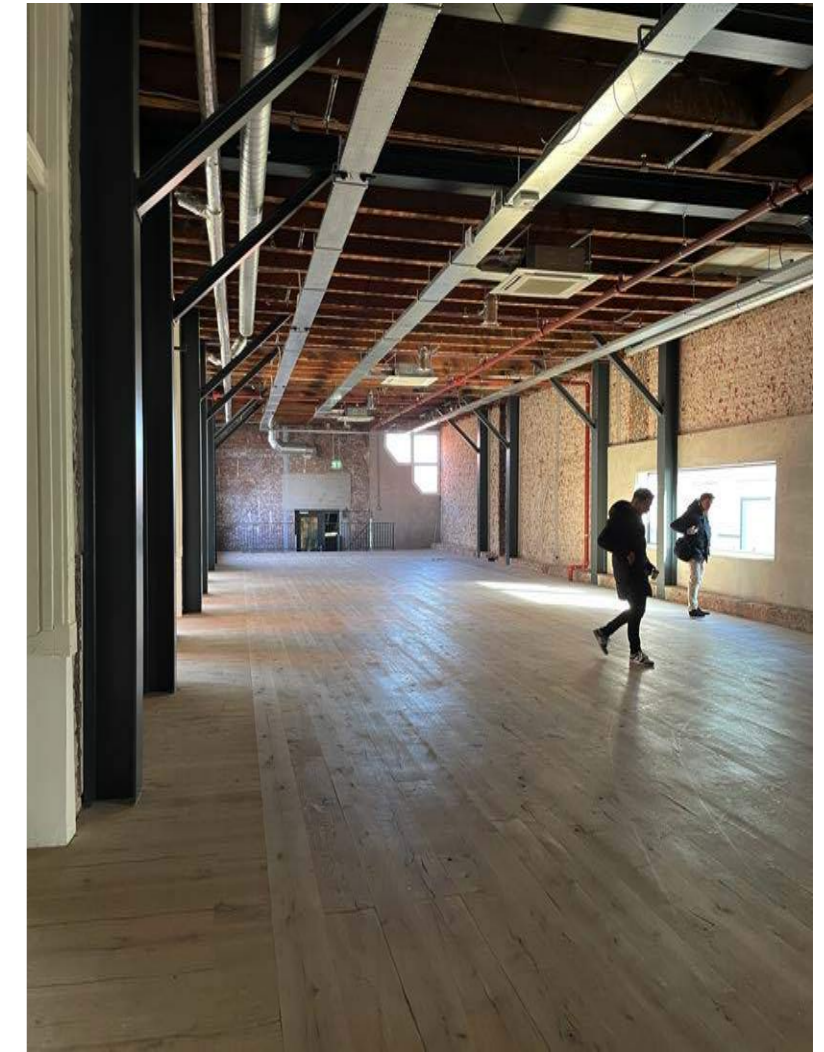
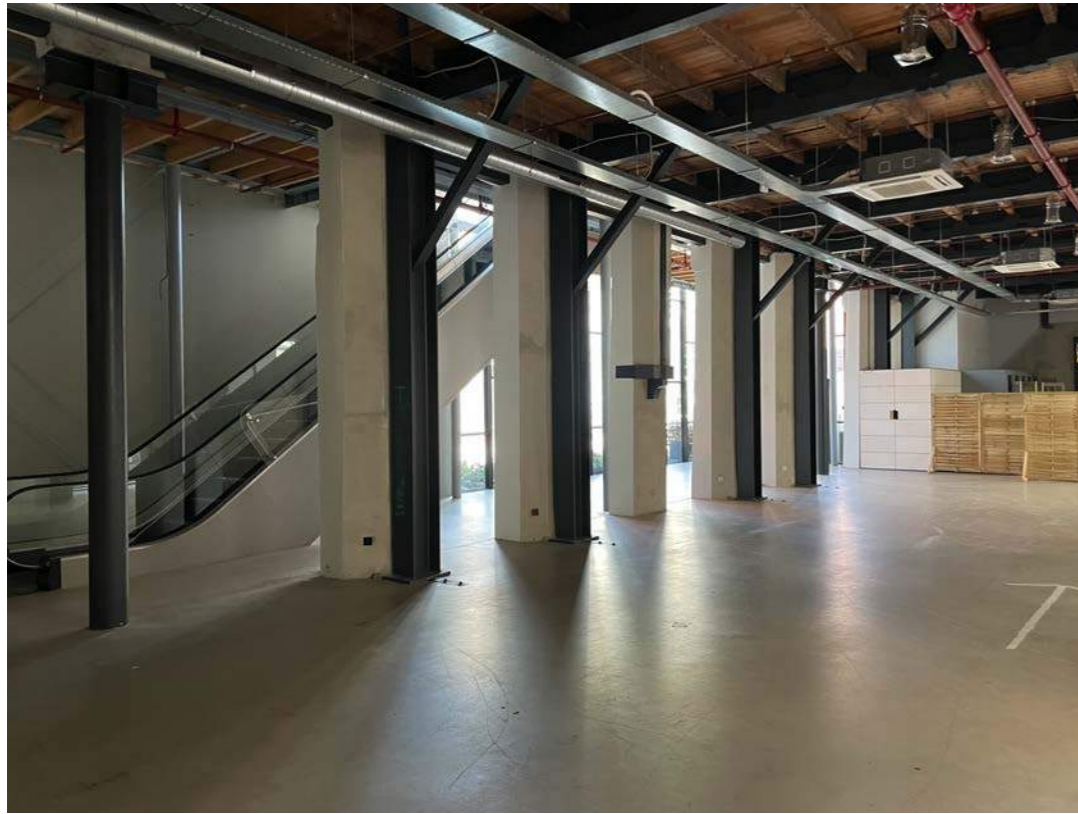
www.JPS.amsterdam

00. Voorlopig ontwerp_TM_Leiden

maten in het werk te controleren

project:
opdrachtgever:
fase:
getekend:
schaal/papier: nvt (A3)

datum: 5 maart 2024
gewijzigd A: 17 april 2024
gewijzigd B: 11 september 2024
gewijzigd C: 14 oktober 2024
gewijzigd D: 14 november 2024



- behoud bestaande (monumentale & industriële) elementen
- behoud casco uitstraling
- open gevel: daglicht toetreding + etalage functie
- gecombineerde TrainMore entree/social + (publieke) koffiebar
- integratie W- & E- installatie
- inpanidige installatie ruimte

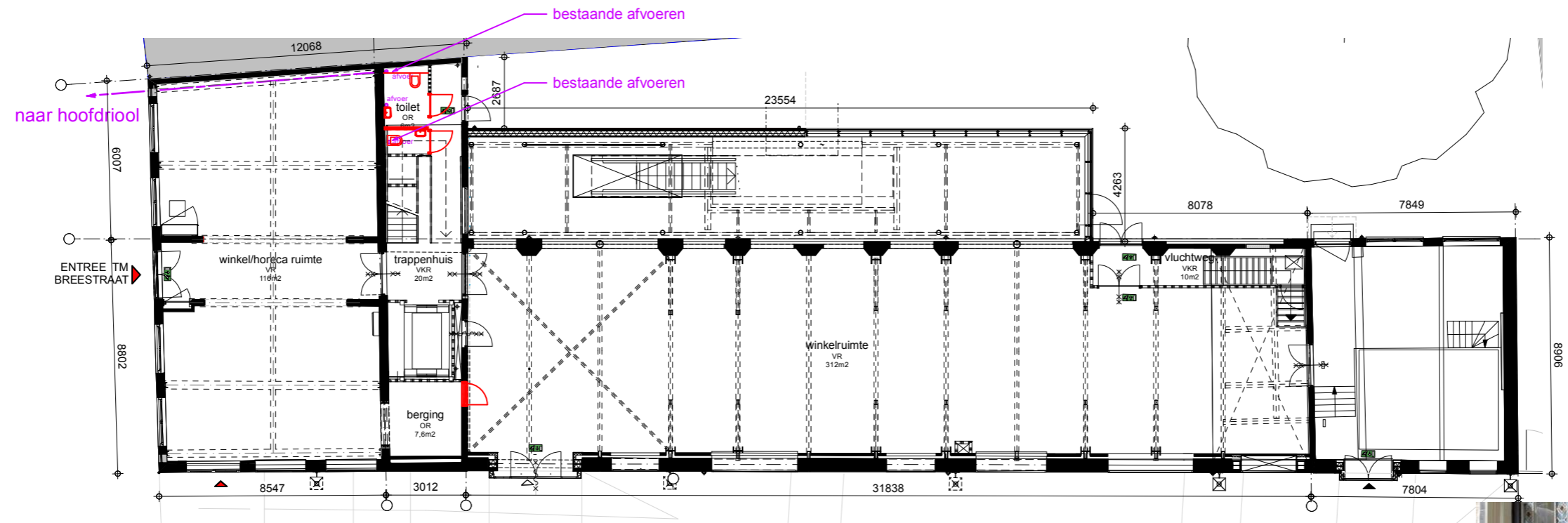
www.JPS.amsterdam

01. bestaande situatie foto's

maten in het werk te controleren

project:
opdrachtgever:
fase:
getekend:
schaal/papier: nvt (A3)

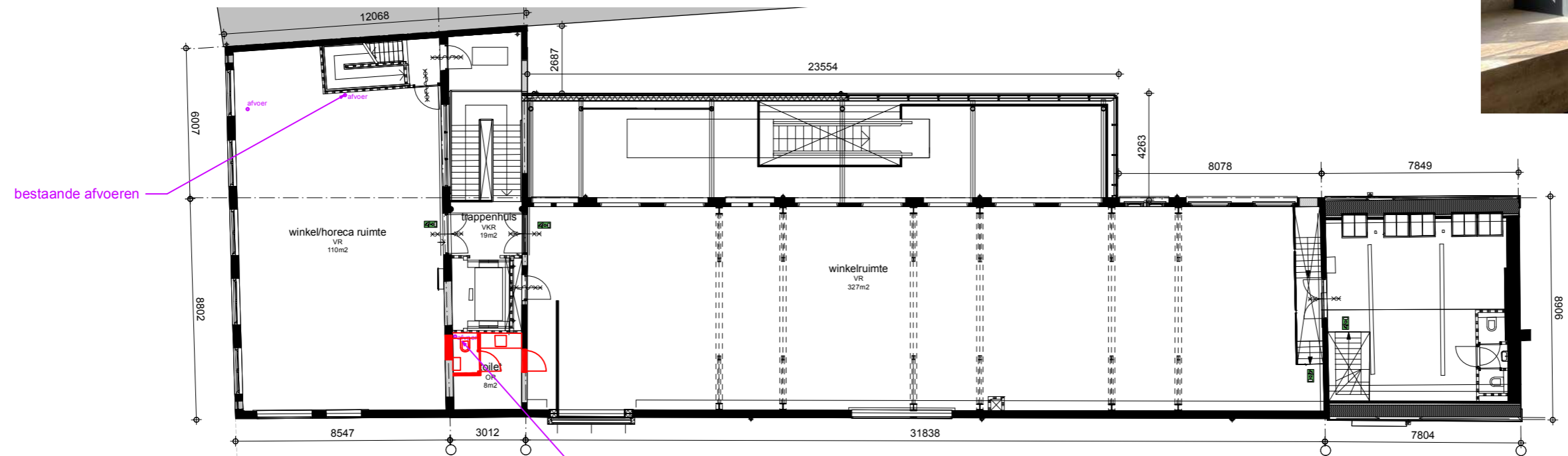
datum: 5 maart 2024
gewijzigd A: 17 april 2024
gewijzigd B: 11 september 2024
gewijzigd C: 14 oktober 2024
gewijzigd D: 14 november 2024



begane grond



bestaande afvoeren



1e verdieping

bestaande afvoeren

bestaande afvoeren

	BVO	m3	bebouwd terrein	GO	VG	bezetting GO 2-5m2 pp	bezetting VG 1,3-3,3m2
bestaand	1245 m2	5879 m3	558 m2	1068 m2	864 m2		
nieuw	1245 m2	5870 m3	558 m2	1068 m2	819 m2	10 m2	7,7m2

www.JPS.amsterdam

02. bestaand/sloop

maten in het werk te controleren

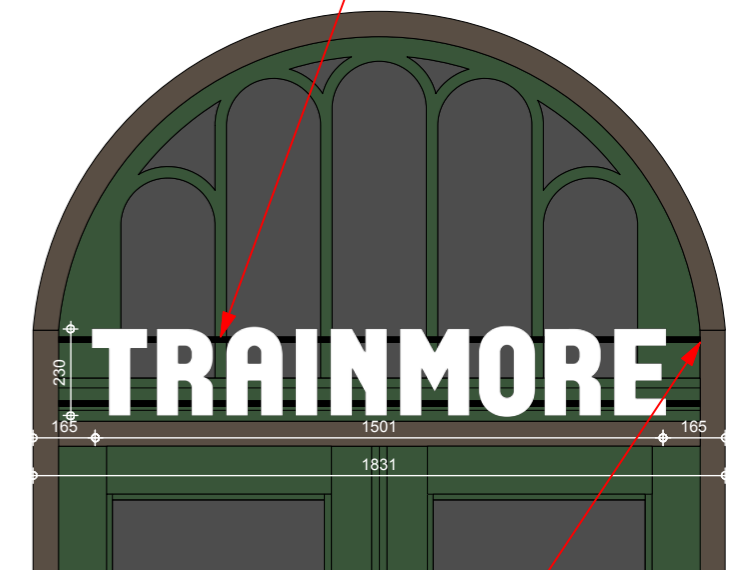
project:
opdrachtgever:
fase:
getekend:
schaal/papier: 1:200 (A3)

datum: 5 maart 2024
gewijzigd A: 17 april 2024
gewijzigd B: 11 september 2024
gewijzigd C: 14 oktober 2024
gewijzigd D: 14 november 2024



signing haaks op de gevel 600x600, verlicht

zwarte kokerprofielen 10x10 zitten achter de box letters en worden aan de dagkant van het kozijn blind gemonteerd



onverlichte box letters boven entree

blinde montage aan binnenzijde kozijn (bruine deel)

signing haaks op de gevel 600x600, verlicht

signing haaks op de gevel 600x600, verlicht

raamsticker met openingstijden

raamsticker met QR code voor informatie

raamsticker met QR code voor informatie

witte boxletters, geen verlichting

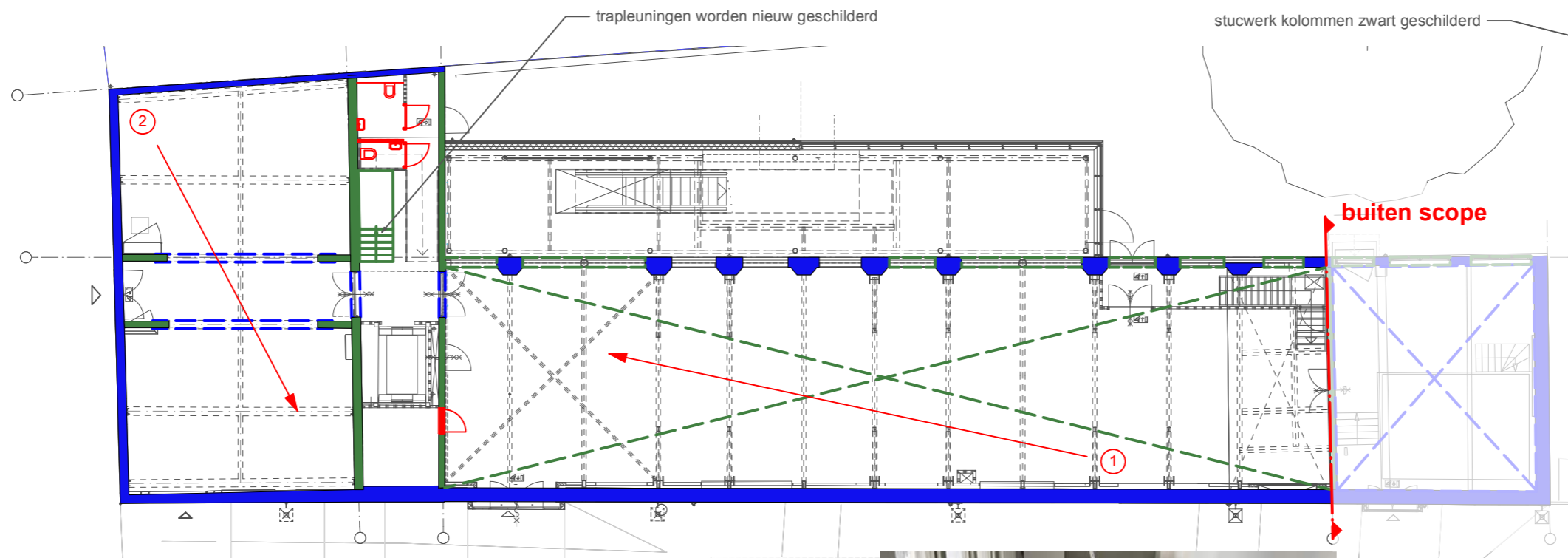
www.JPS.amsterdam

03. gevel signing

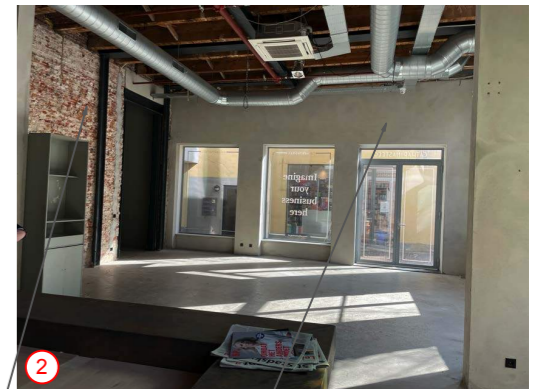
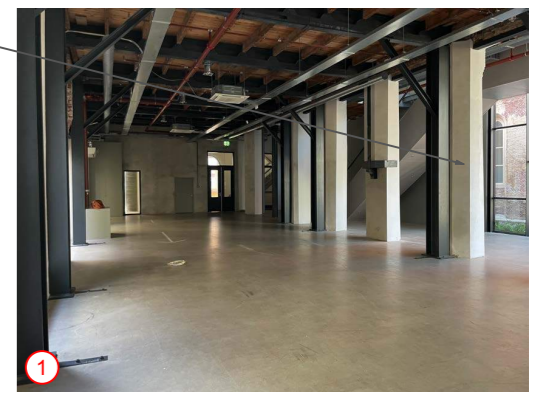
maten in het werk te controleren

project:
opdrachtgever:
fase:
getekend:
schaal/papier:

datum: **5 maart 2024**
gewijzigd A: **17 april 2024**
gewijzigd B: **11 september 2024**
gewijzigd C: **14 oktober 2024**
gewijzigd D: **14 november 2024**



begane grond



4 trapeleuningen, treden en wanden behouden we in huidige kleur

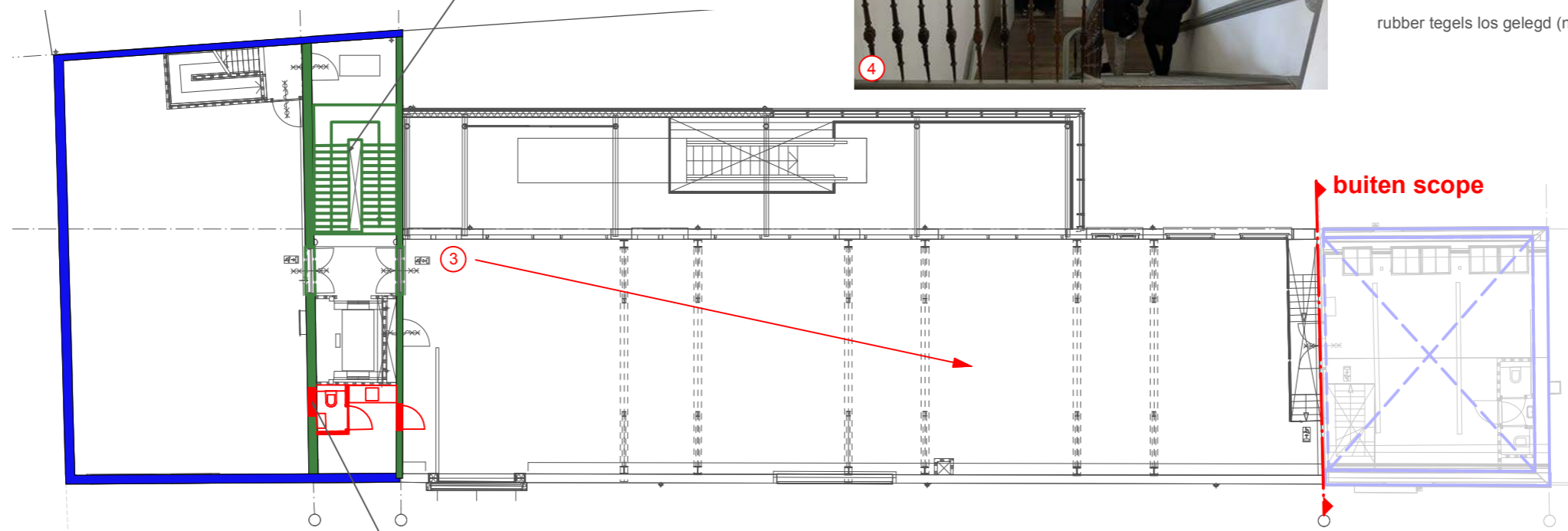


metselwerk blijft onbehandeld en in het zicht

stucwerk wordt zwart geschilderd

plafond blijft onbehandeld en in het zicht

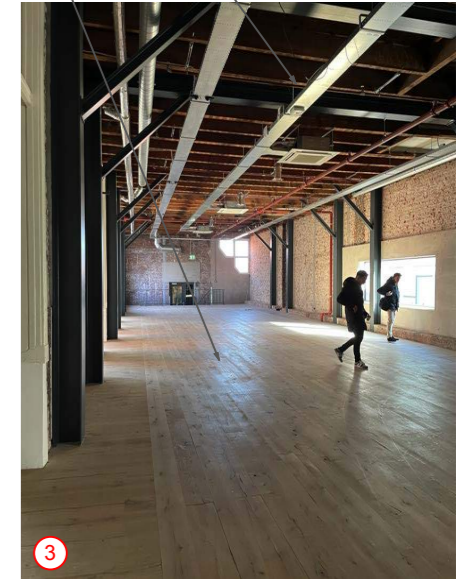
rubber tegels los gelegd (niet verlijmd)



1e verdieping

doorbraak tbv toegang naar nieuwe toiletruimte

buiten scope



hoge monumentenwaarde

positieve monumentenwaarde

monumentenwaarde balklaag of kapconstructie

www.JPS.amsterdam

03. monumentenwaarden/sloop

maten in het werk te controleren

project:
opdrachtgever:
fase:
getekend:
schaal/papier: 1:200 (A3)

datum: 5 maart 2024
gewijzigd A: 17 april 2024
gewijzigd B: 11 september 2024
gewijzigd C: 14 oktober 2024
gewijzigd D: 14 november 2024

- alleen de reeds gestucte witte wanden zullen we zwart schilderen,
- reeds gebikte metselwerk behouden we als metselwerk in het zicht
- houten vloeren worden voorzien van rubber tegels, los gelegd
- plafonds blijven ongeschilderd en in het zicht
- verlichting en ventilatie kanalen worden gependeld aan staaldraad
- bestaande staal constructie behouden dezelfde antraciete kleur
- plafonds die reeds gestuct en geschilderd zijn zullen we zwart schilderen



entree, social area

bestaand metselwerk blijft in het zicht

bestaand balkenplafond blijft in het zicht

bestaand balkenplafond blijft in het zicht



entree, LAB Rijnland

bestaand metselwerk blijft in het zicht

www.JPS.amsterdam

04. 3d beelden entree/social

maten in het werk te controleren

project:
opdrachtgever:
fase:
getekend:
schaal/papier: 1:150 (A3)

datum: 5 maart 2024
gewijzigd A: 17 april 2024
gewijzigd B: 11 september 2024
gewijzigd C: 14 oktober 2024
gewijzigd D: 14 november 2024



1e verdieping

— bestaand metselwerk blijft in het zicht



— bestaand balkenplafond blijft in het zicht

— bestaand balkenplafond blijft in het zicht

— bestaand metselwerk blijft in het zicht



begane grond

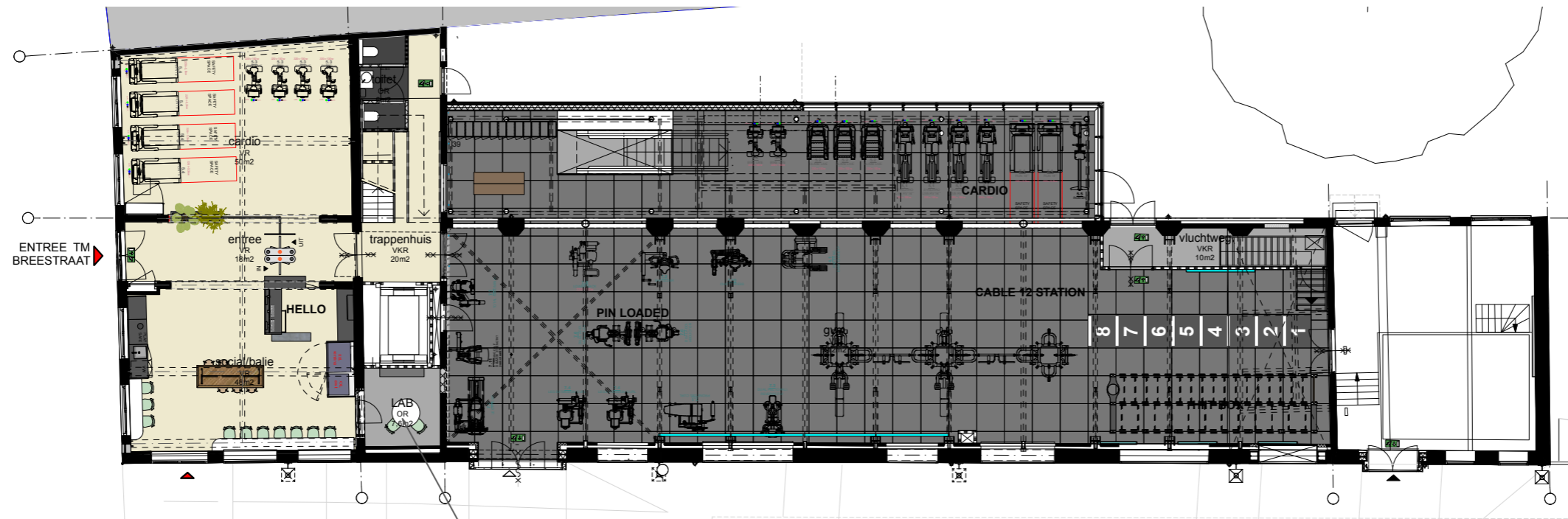
www.JPS.amsterdam

05. 3d beelden gym

maten in het werk te controleren

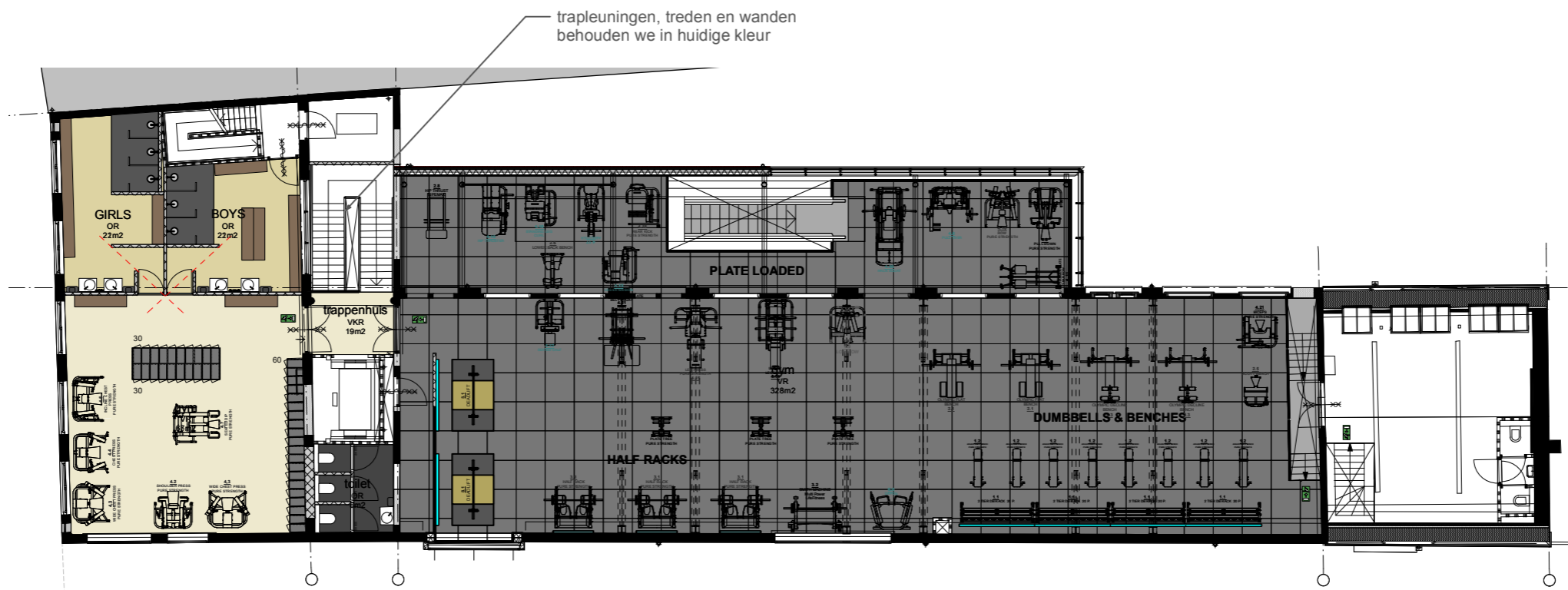
project:
opdrachtgever:
fase:
getekend:
schaal/papier:

datum: **5 maart 2024**
gewijzigd A: **17 april 2024**
gewijzigd B: **11 september 2024**
gewijzigd C: **14 oktober 2024**
gewijzigd D: **14 november 2024**



begane grond

ruimte te gebruiken door Rijnland voor intake en behandelkamer



1e verdieping

	BVO	m3	bebouwd terrein	GO	VG	bezetting GO 2-5m2 pp	bezetting VG 1,3-3,3m2
bestaand	1245 m2	5879 m3	558 m2	1068 m2	864 m2		
nieuw	1245 m2	5870 m3	558 m2	1068 m2	819 m2	10 m2	7,7m2

bezettingsgraad nieuwe situatie voldoet zowel op gebruiksoppervlak als op verblijfsgebied niveau. uitgaande van een bezetting van 106 personen.

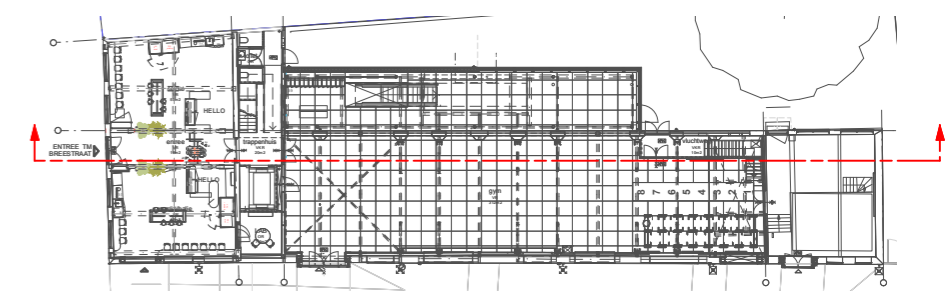
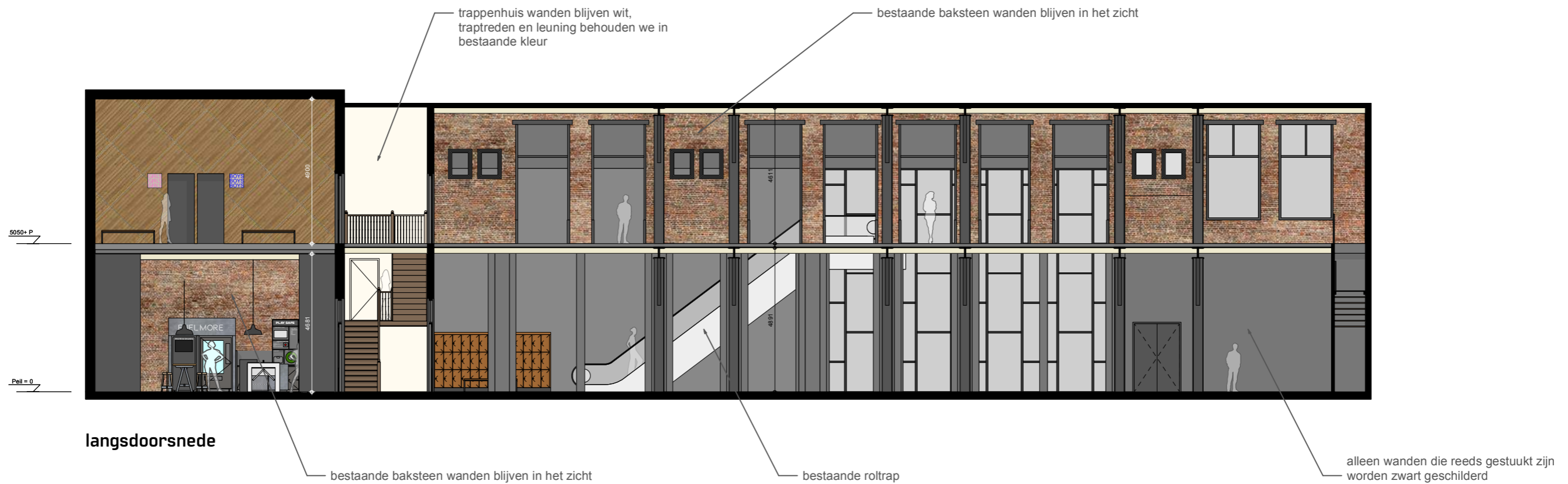
www.JPS.amsterdam

06. nieuwe situatie

maten in het werk te controleren

project:
opdrachtgever:
fase:
getekend:
schaal/papier: 1:200 (A3)

datum: 5 maart 2024
gewijzigd A: 17 april 2024
gewijzigd B: 11 september 2024
gewijzigd C: 14 oktober 2024
gewijzigd D: 14 november 2024



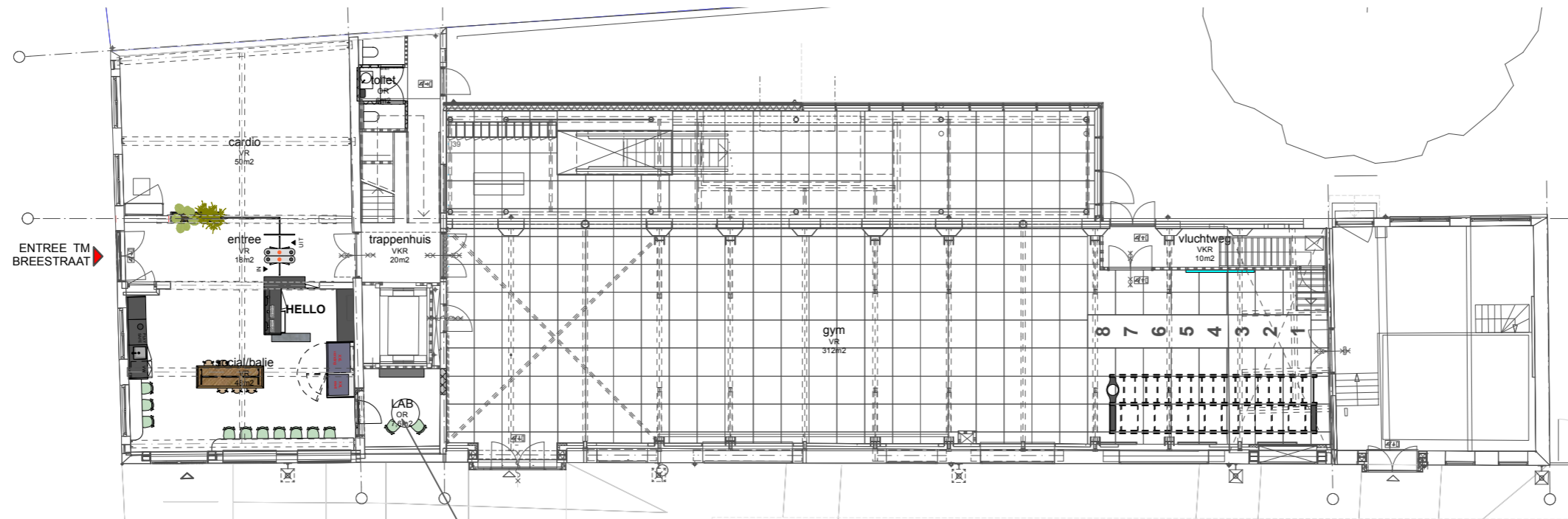
www.JPS.amsterdam

07. doorsnede

maten in het werk te controleren

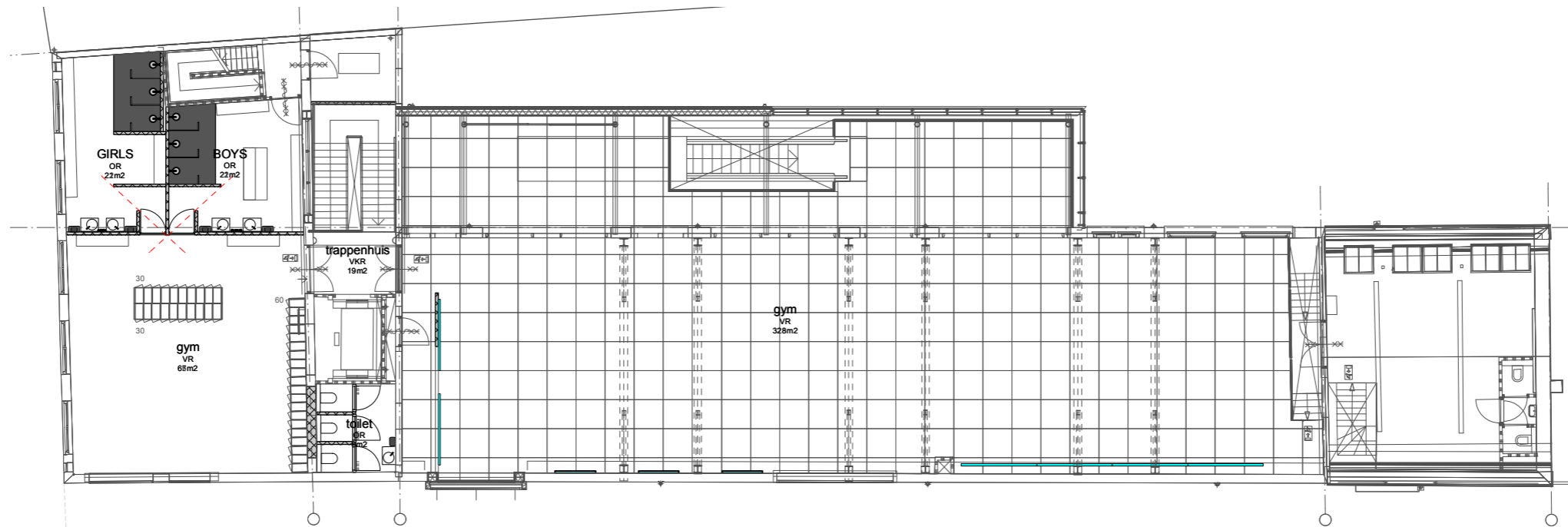
project:
opdrachtgever:
fase:
getekend:
schaal/papier: 1:150 (A3)

datum: 5 maart 2024
gewijzigd A: 17 april 2024
gewijzigd B: 11 september 2024
gewijzigd C: 14 oktober 2024
gewijzigd D: 14 november 2024

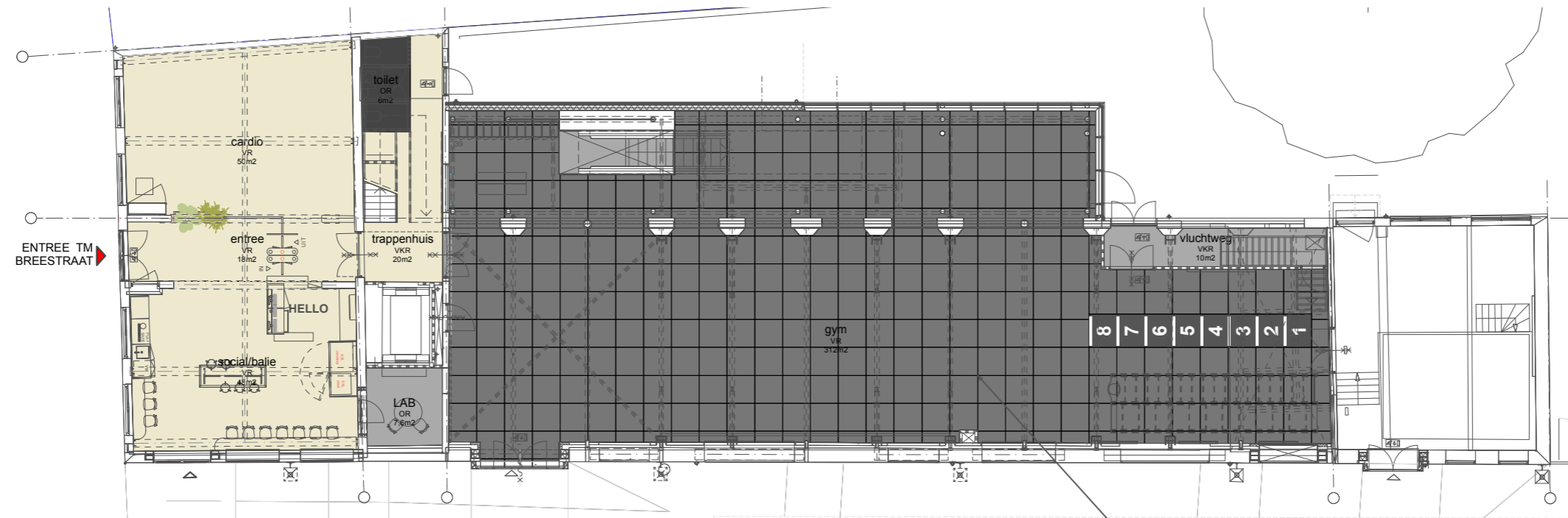


begane grond

ruimte te gebruiken door Rijnland voor intake en behandelkamer

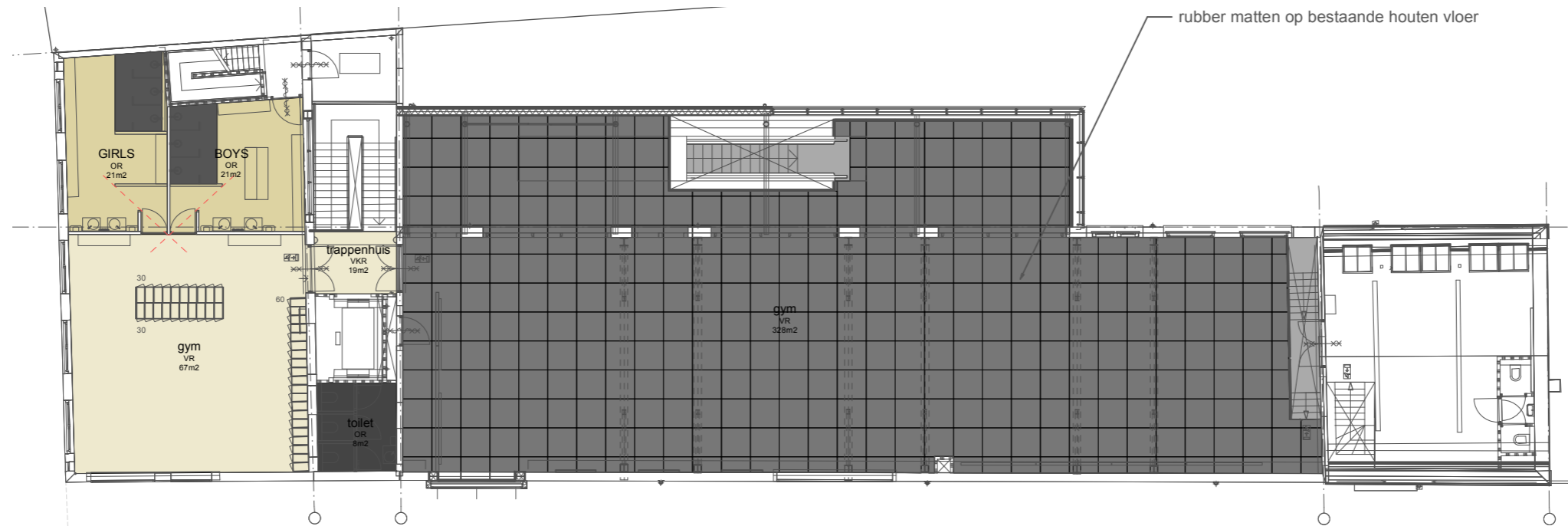


1e verdieping



begane grond

rubber matten op bestaande houten vloer

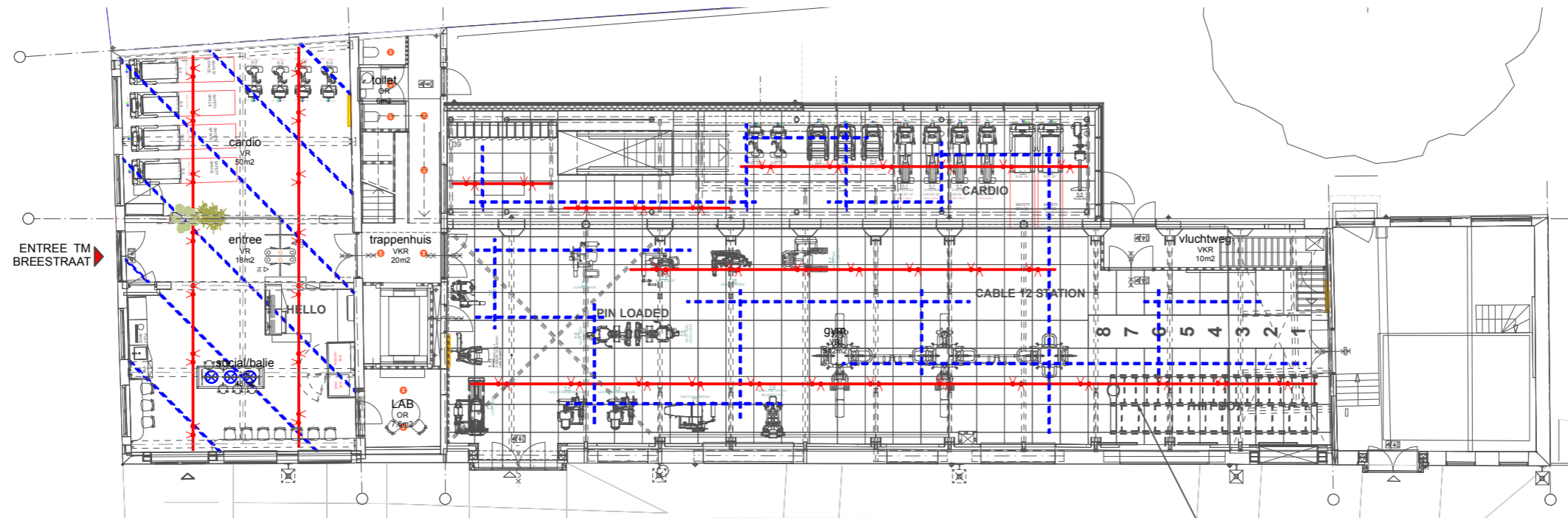


1e verdieping

rubber matten op bestaande houten vloer

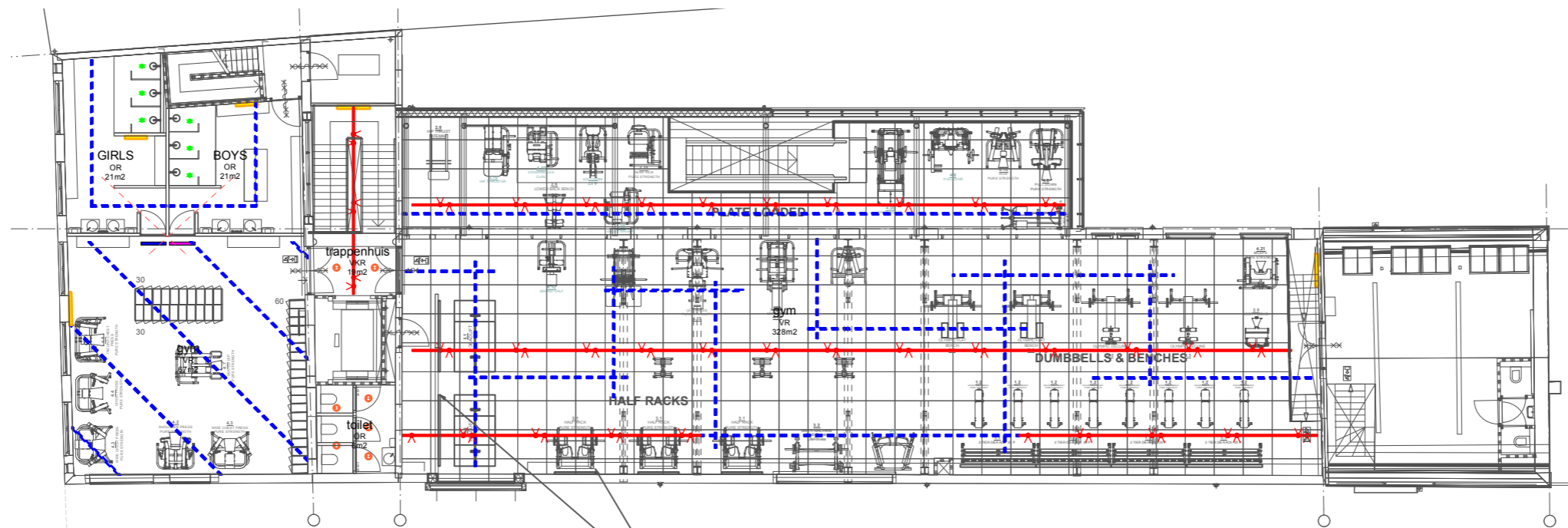
09. vloerafwerkingen

maten in het werk te controleren



begane grond

let op!
geen LED in HIIT BOX



1e verdieping

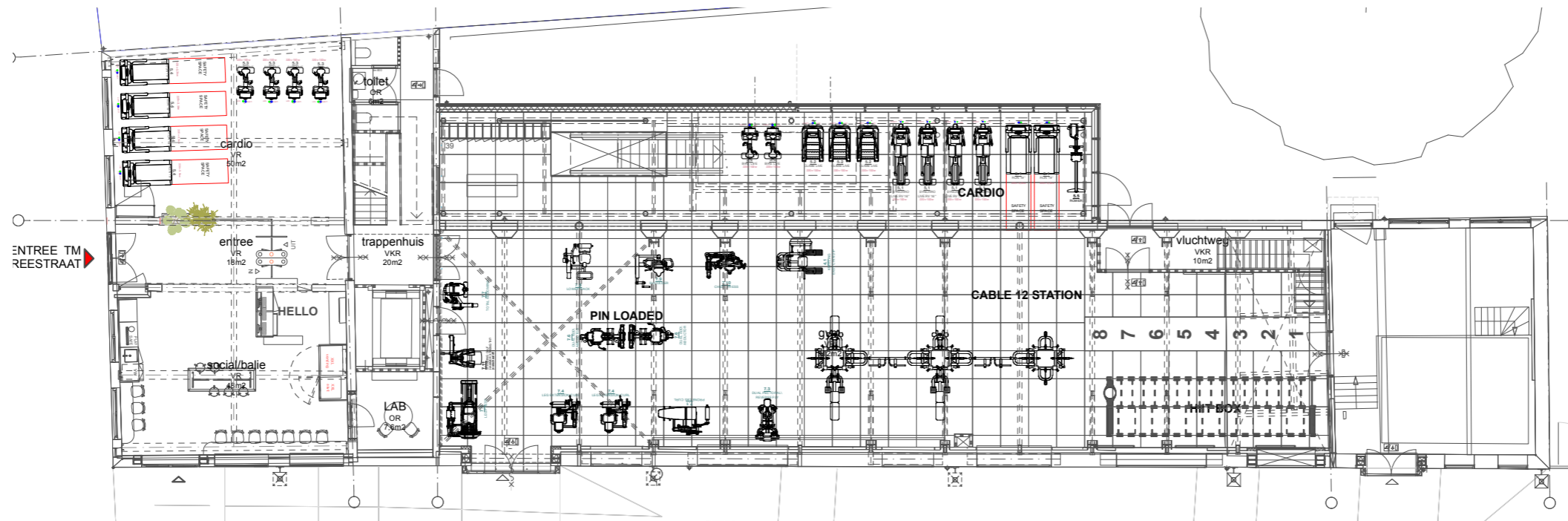
let op!
geen LED bij spiegels

10. verlichtingsplan

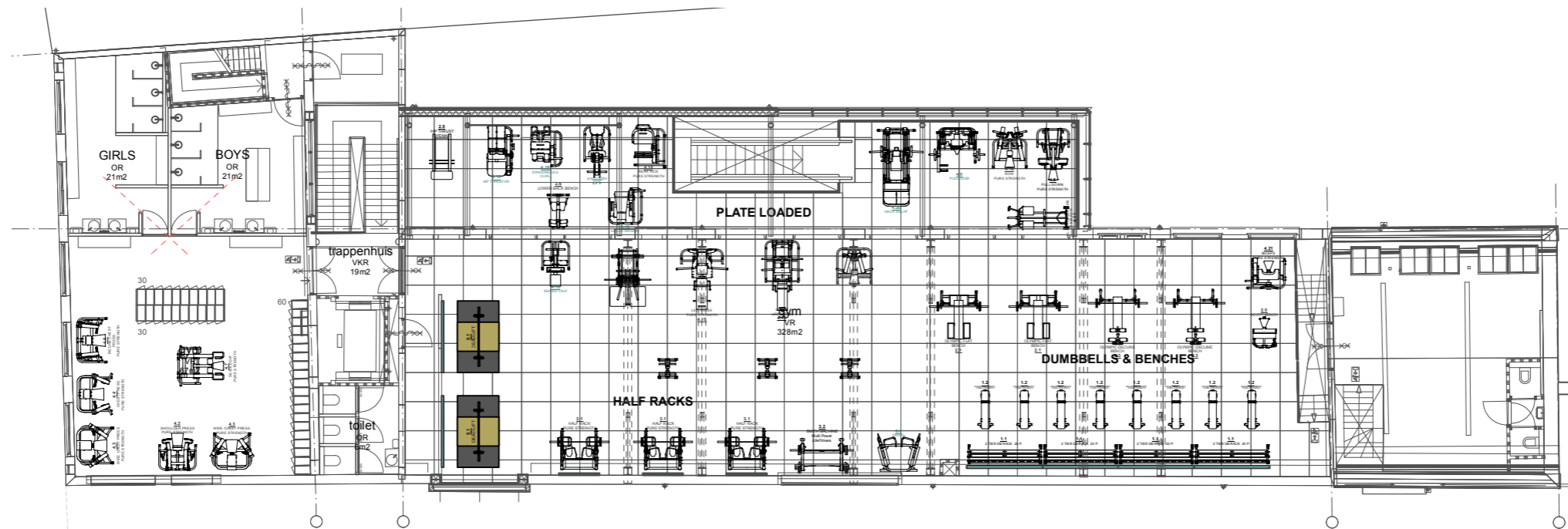
maten in het werk te controleren

project:
opdrachtgever:
fase:
getekend:
schaal/papier: **1:200 (A3)**

datum: **5 maart 2024**
gewijzigd A: **17 april 2024**
gewijzigd B: **11 september 2024**
gewijzigd C: **14 oktober 2024**
gewijzigd D: **14 november 2024**



begane grond



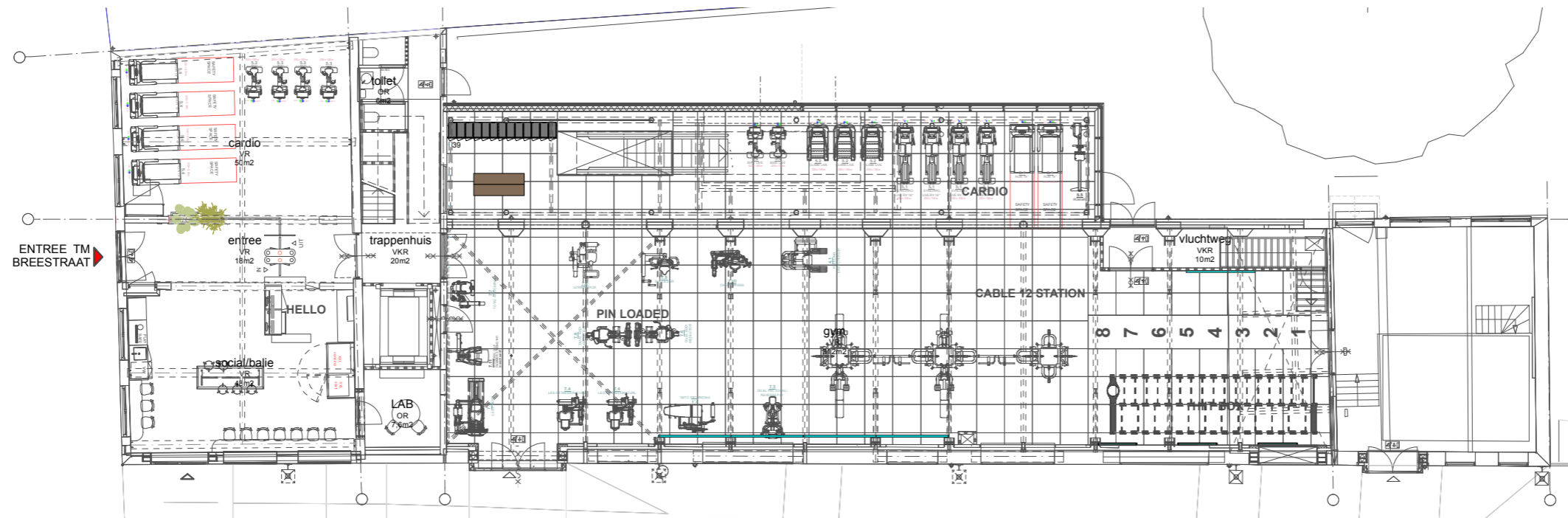
1e verdieping

11. equipment

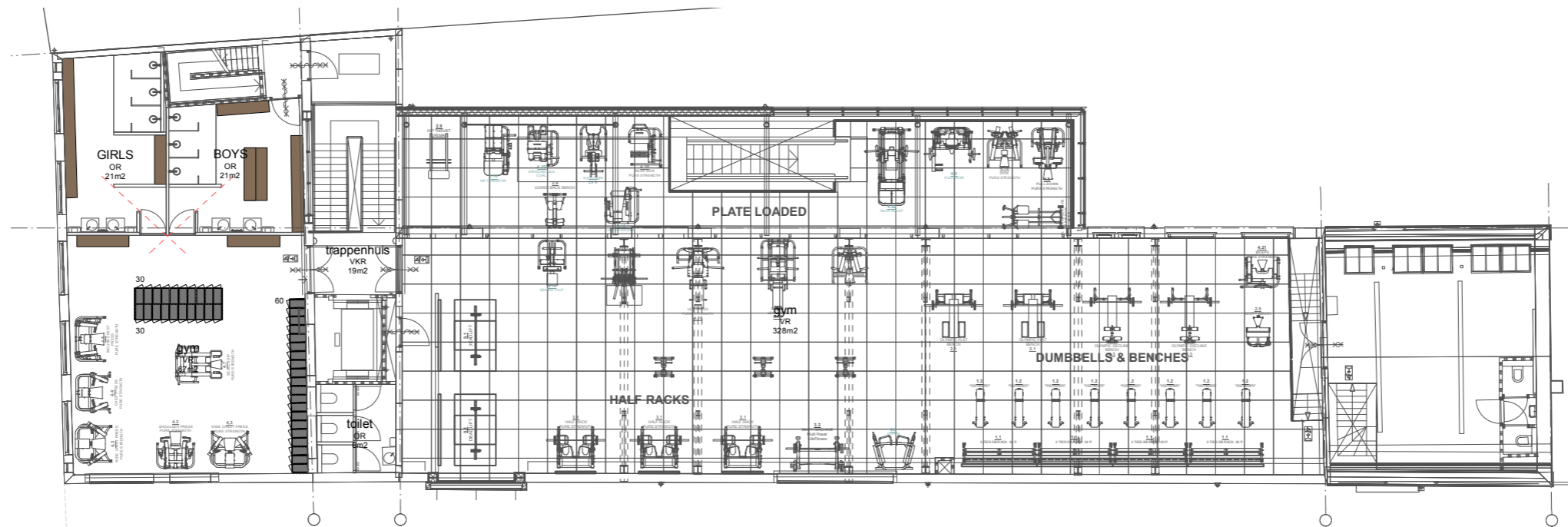
maten in het werk te controleren

project:
opdrachtgever:
fase:
getekend:
schaal/papier: **1:200 (A3)**

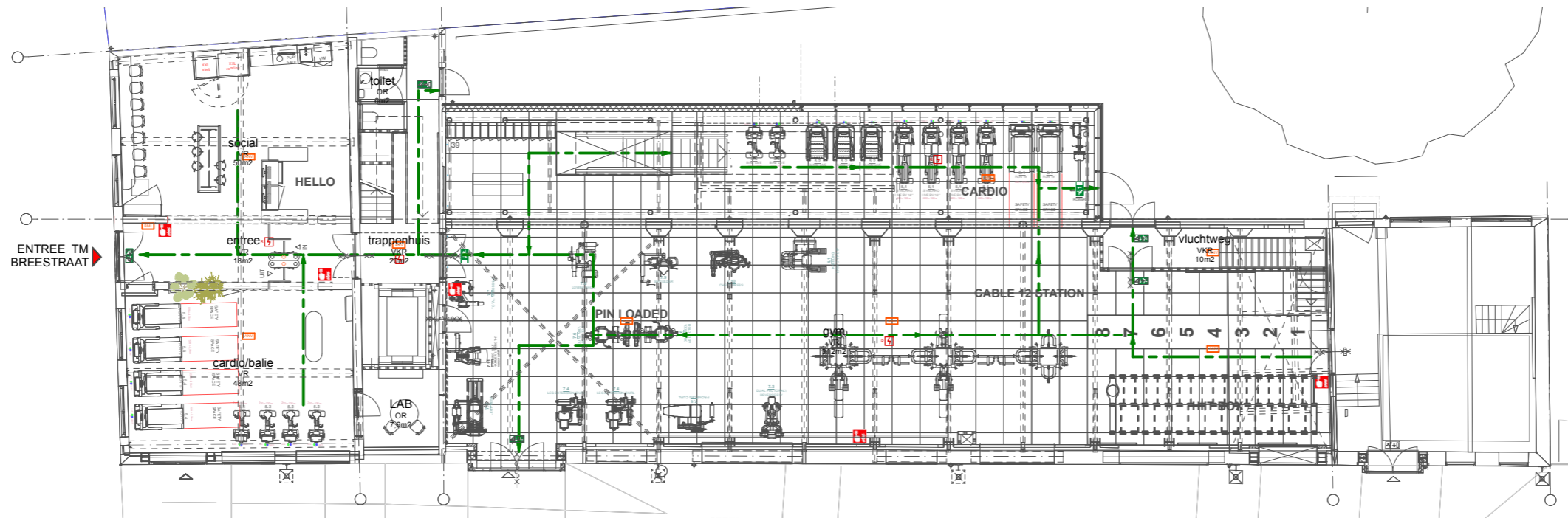
datum: **5 maart 2024**
gewijzigd A: **17 april 2024**
gewijzigd B: **11 september 2024**
gewijzigd C: **14 oktober 2024**
gewijzigd D: **14 november 2024**



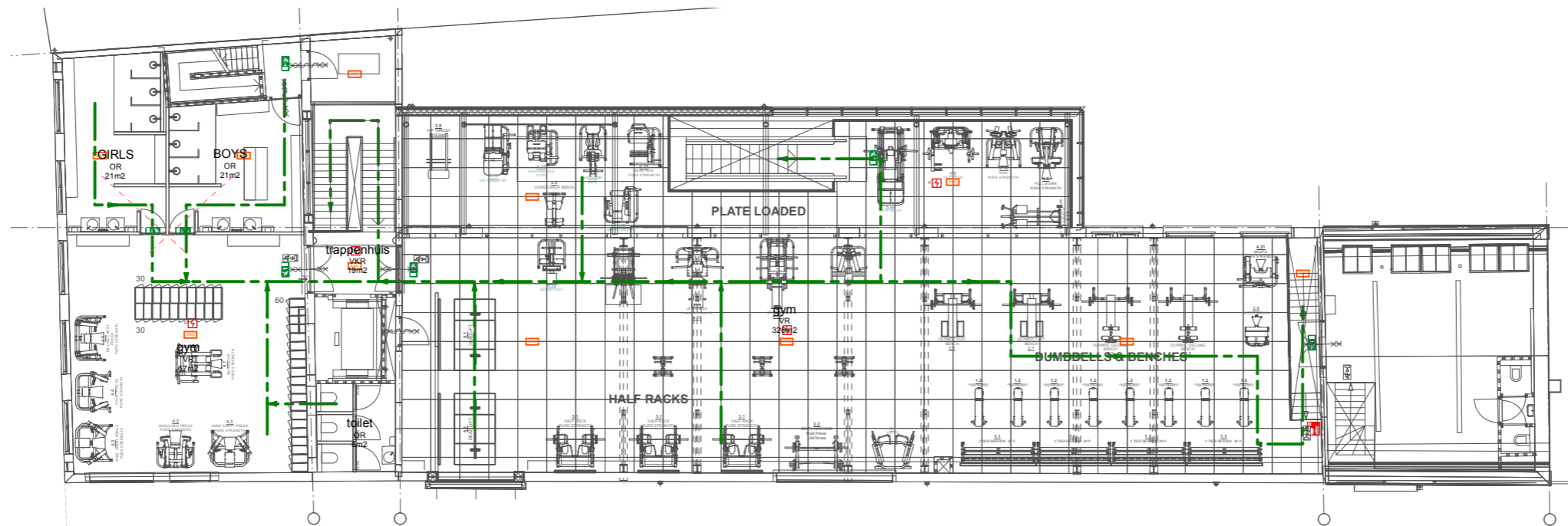
begane grond



1e verdieping










begane grond



1e verdieping

RENVOOI

-  nooduitgang / vluchtrichting bordje
-  vluchtrichting bordje
-  vluchtrichting
-  rookmelder
-  algemene noodverlichting
-  brandmeldschakelaar
-  brandmeldinstallatie

BOUWLAGEN VOORZIEN VAN SPRINKLER INSTALLATIE

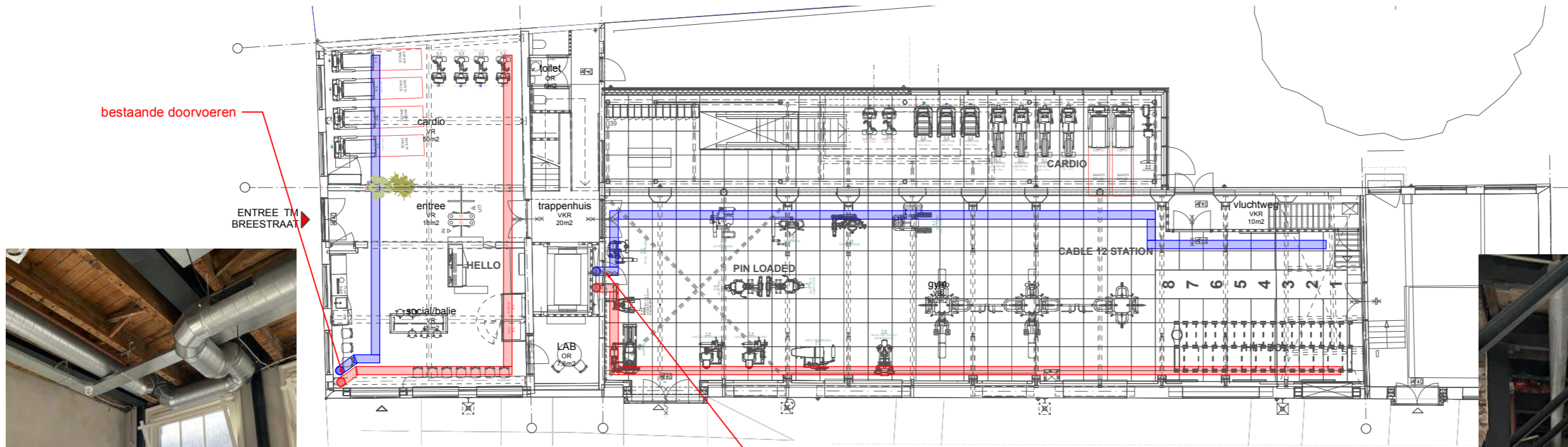
www.JPS.amsterdam

13. vluchtplan

maten in het werk te controleren

project:
opdrachtgever:
fase:
getekend:
schaal/papier: **1:200 (A3)**

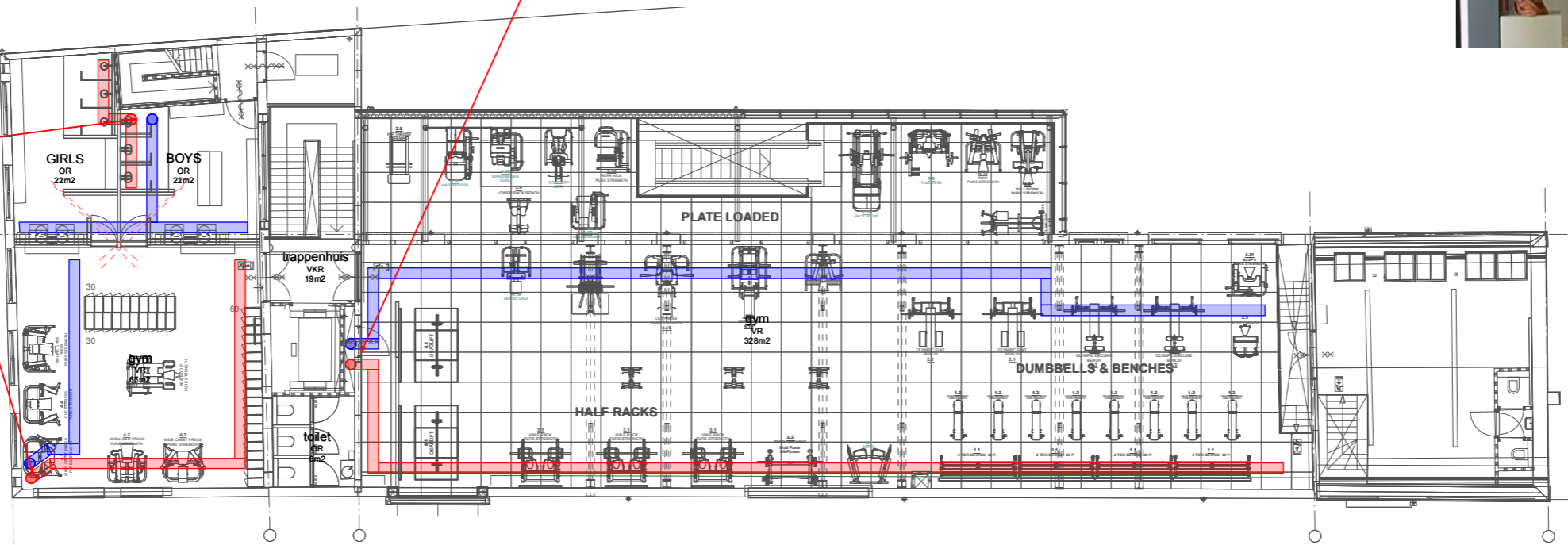
datum: **5 maart 2024**
gewijzigd A: **17 april 2024**
gewijzigd B: **11 september 2024**
gewijzigd C: **14 oktober 2024**
gewijzigd D: **14 november 2024**



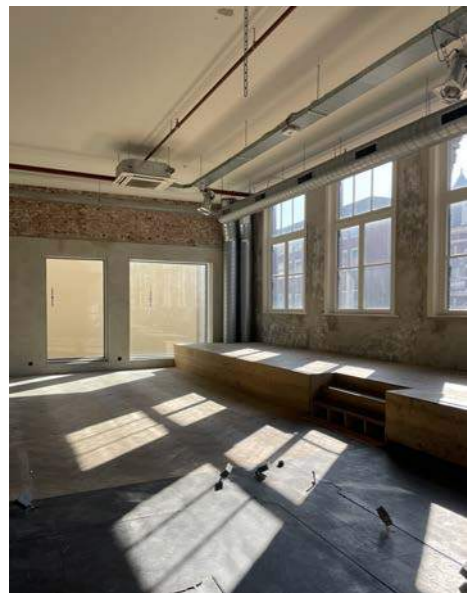
begane grond



bestaande doorvoeren naar 2e verdieping
bestaande installatieruimte onder kap



1e verdieping



www.JPS.amsterdam

14. ventilatie installaties

maten in het werk te controleren

project:
opdrachtgever:
fase:
getekend:
schaal/papier: 1:200 (A3)

datum: 5 maart 2024
gewijzigd A: 17 april 2024
gewijzigd B: 11 september 2024
gewijzigd C: 14 oktober 2024
gewijzigd D: 14 november 2024