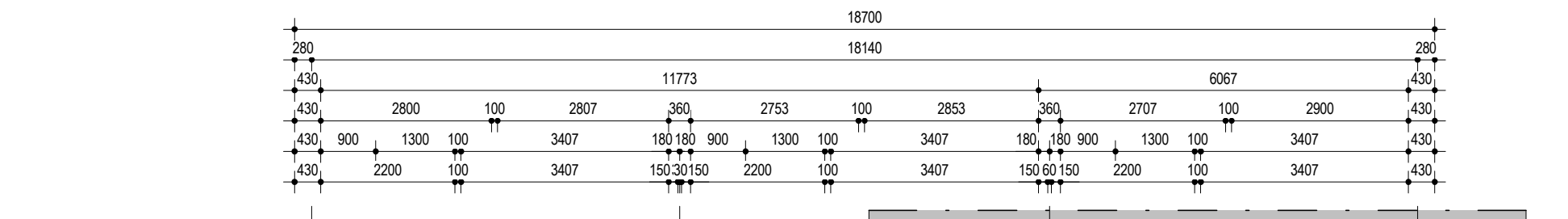
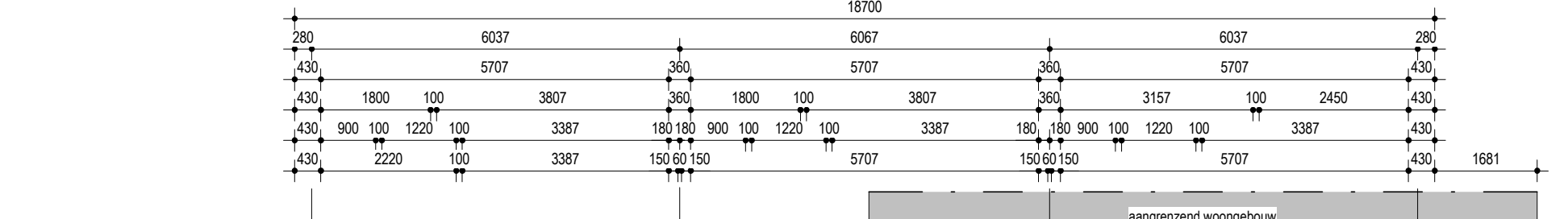


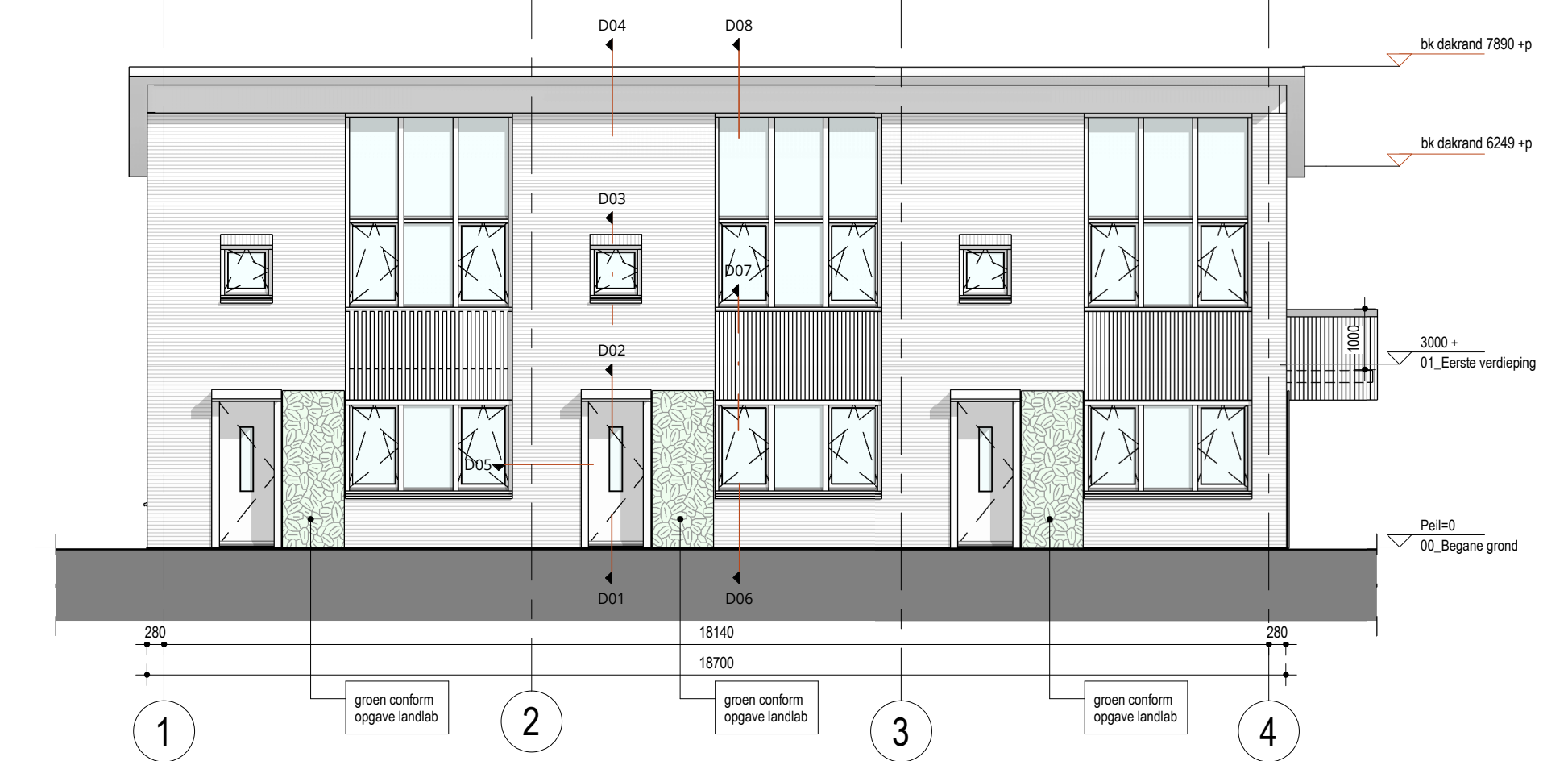
Dakplattegrond  
1: 100



Eerste verdieping  
1: 100



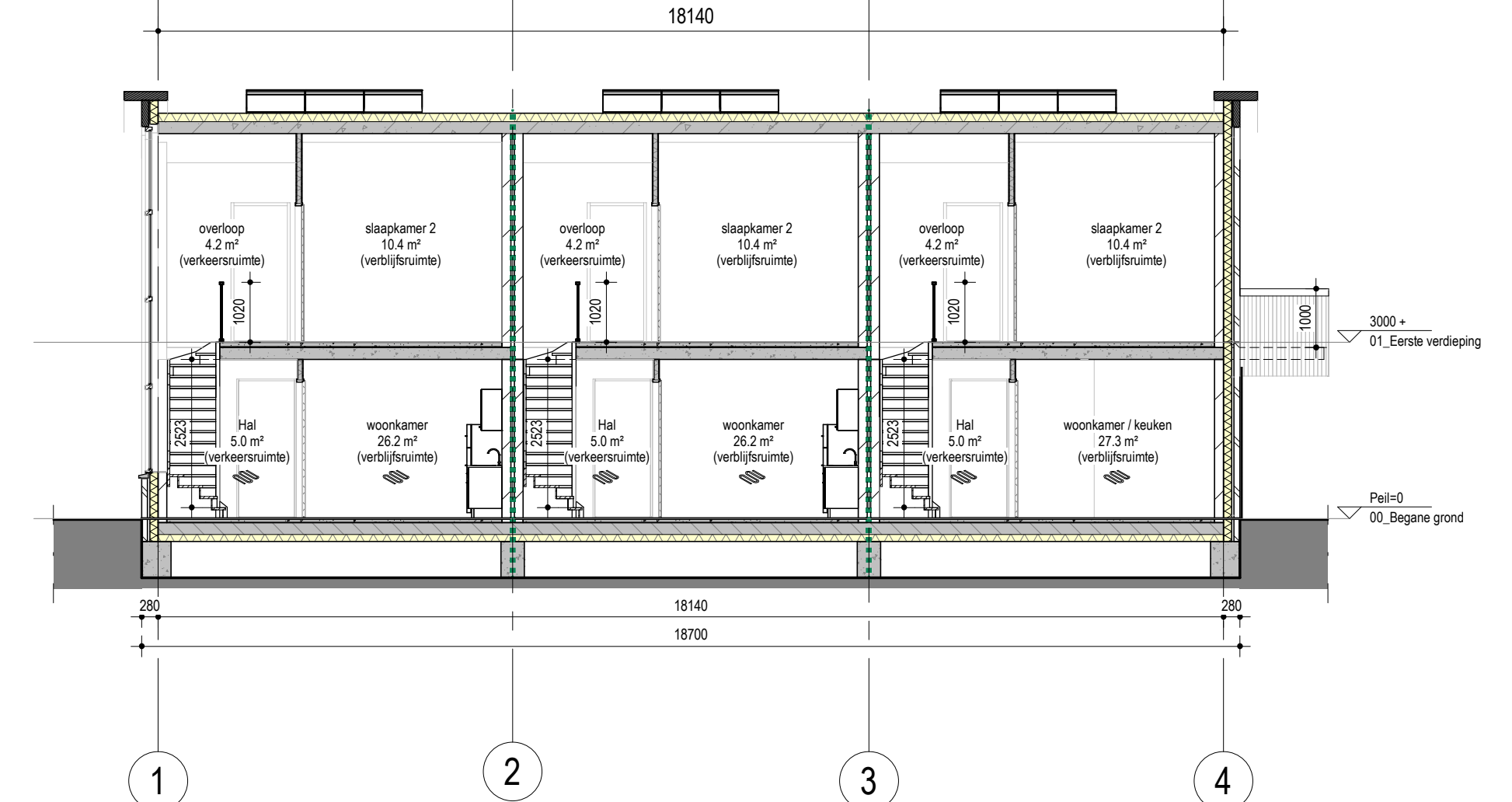
Begane grond  
1: 100



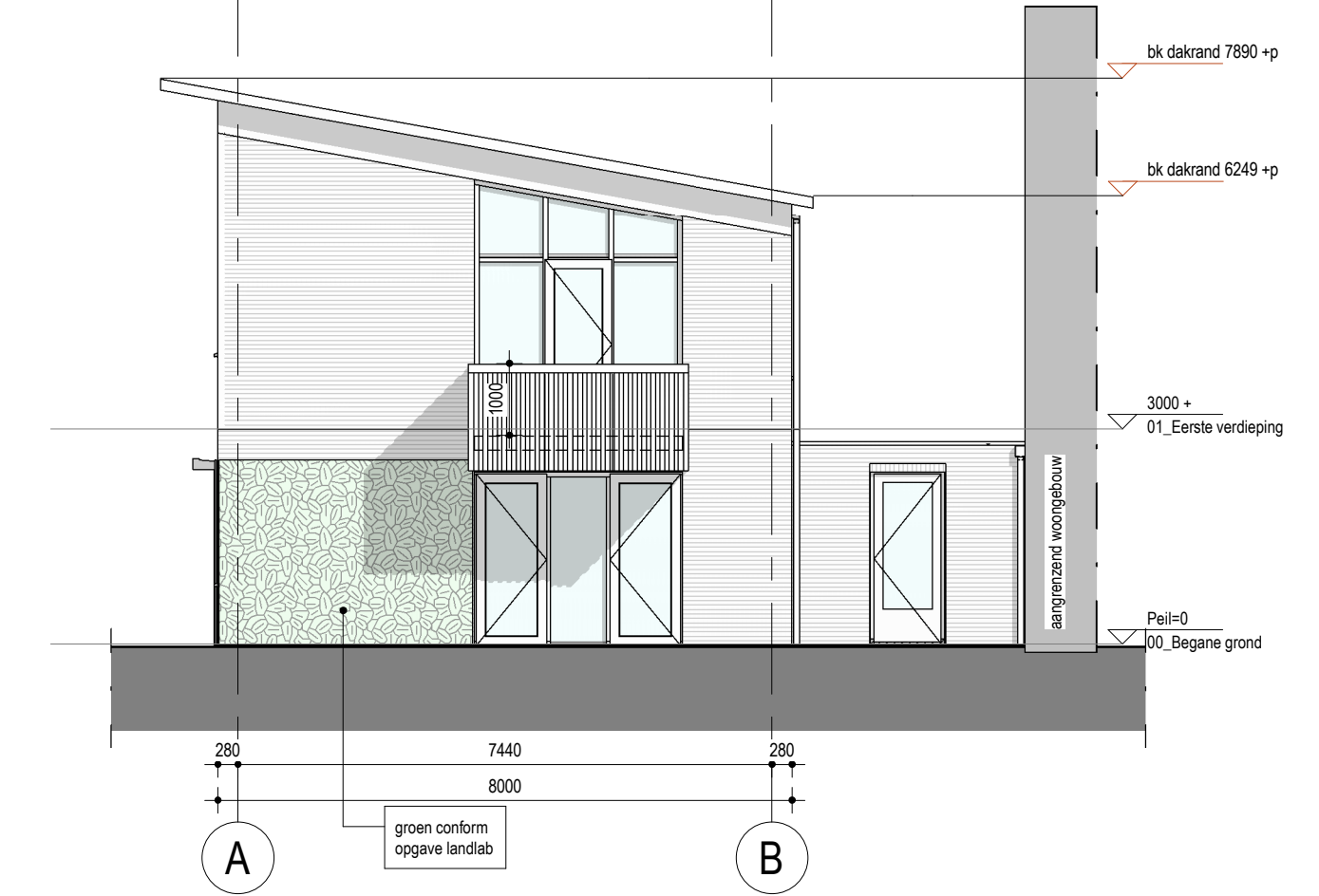
Voorgevel  
1: 100



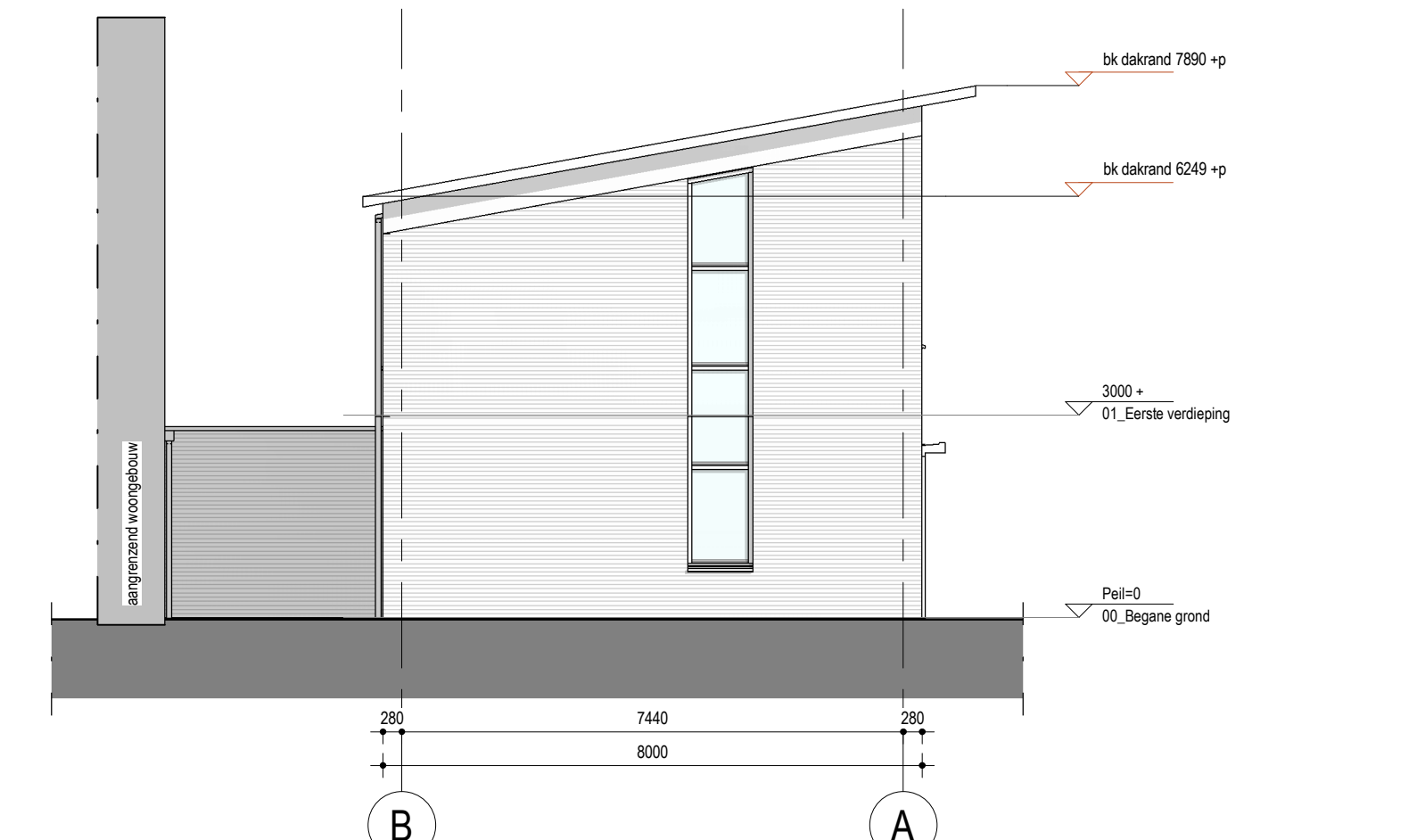
Achtergevel  
1: 100



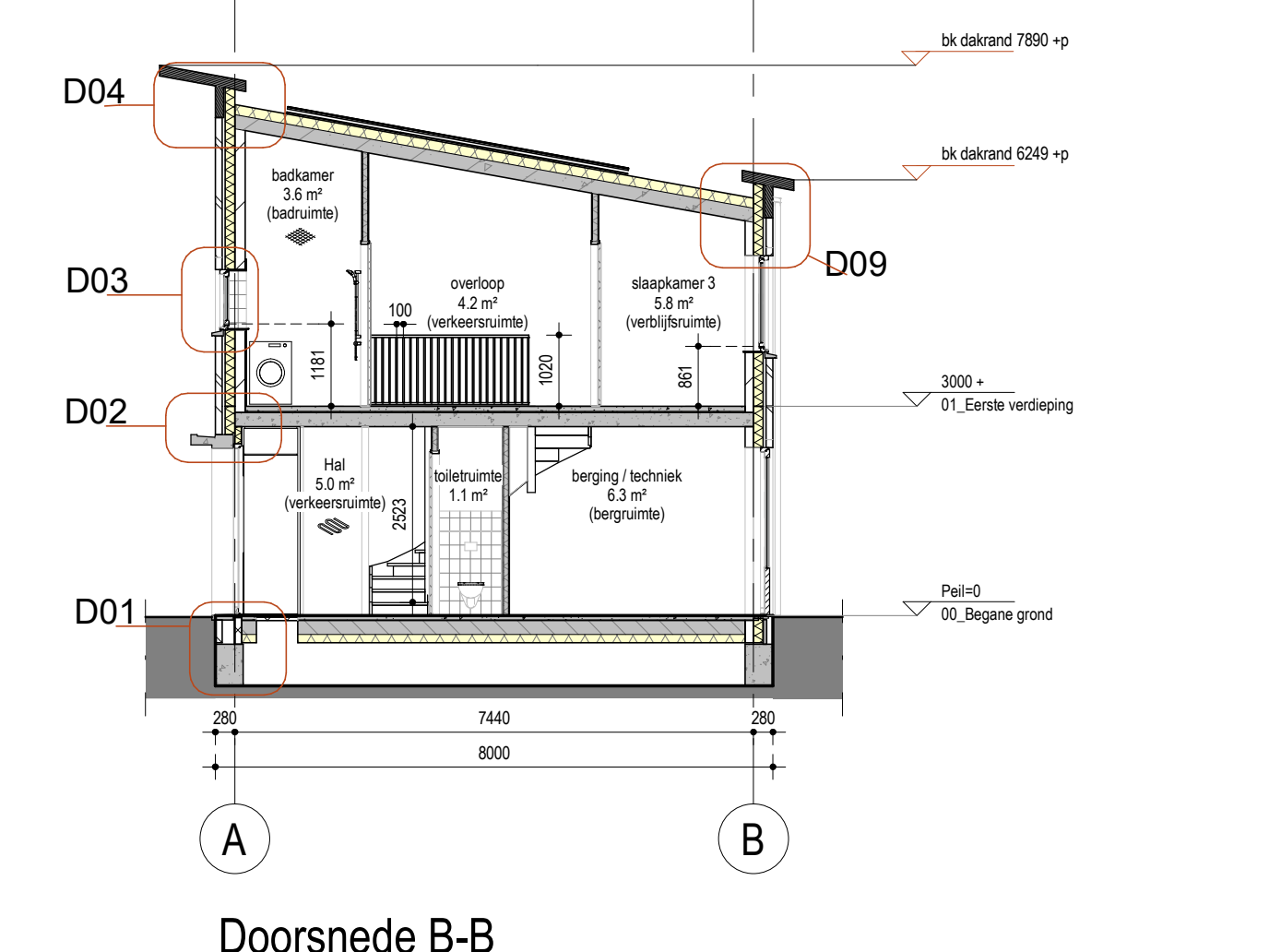
Doorsnede A-A  
1: 100



Rechtergevel (n)  
1: 100



Linkergevel  
1: 100



Doorsnede B-B  
1: 100

**Renvooi Bouwkundig**  
Definitief ontwerp, nieuwe situatie

metselewerk	geïsoleerd kruipruik
minerale wol, 140mm	60 minuten WBBO/B R200
geïsoleerde HSB wand met Equitone Linea LT90 beplating	kk koekkast
kaalkandsteen, 100mm, 120mm, 150mm	kt kooktoestel
metaalstud wand, 100mm	wm wasmachine
kanalplaatvloer, 200mm	vloertegelwerk
zwevende cementdekvloer, 70mm	wandtegels
	hwa hemelwaterafvoer, riolering
	mv ventilatie, plafondventiel (afvoer)
	mv ventilatie, plafondventiel (aanvoer)
	rm rookmelder volgens de NEN 2555
	sl,ri standleiding, riolering
	cv centrale verwarming in dekvloer
	hd aardingsmat, badruimte
	toegangsdeur woning, hoofdentree
	afvoer hemelwater
	afvoer vuil water (aansluiten op gemeenteriool)

Algemene uitgangspunten:  
 gevels RC-waarde  $\geq 4.7$  m<sup>2</sup>K/W  
 daken RC-waarde  $\geq 6.3$  m<sup>2</sup>K/W  
 begane grond RC-waarde  $\geq 5.0$  m<sup>2</sup>K/W  
 houten kozijnen met isolerende beglazing

Voor exacte Rc- en U-waarde, zie Beng-berekening  
 Voor daglicht en ventilatie, zie ventilatie en daglichtberekeningen  
 Gebalanceerde ventilatie toepassen. Positie in- en uitblaasventielen nader te bepalen.

**TRAPPEN:**  
 nieuw te plaatsen  
 - breedte van de trap 0,800 m<sup>2</sup>  
 - vrije hoogte boven de trap 2,523 m<sup>2</sup>  
 - aanrede t.p.v. de klimlijn 0,227 m<sup>2</sup>  
 - hoogte van een optrede 0,188 m<sup>2</sup>

**aanvullend**  
 - trapleuning op een hoogte van tenminste 0,9 m<sup>2</sup>

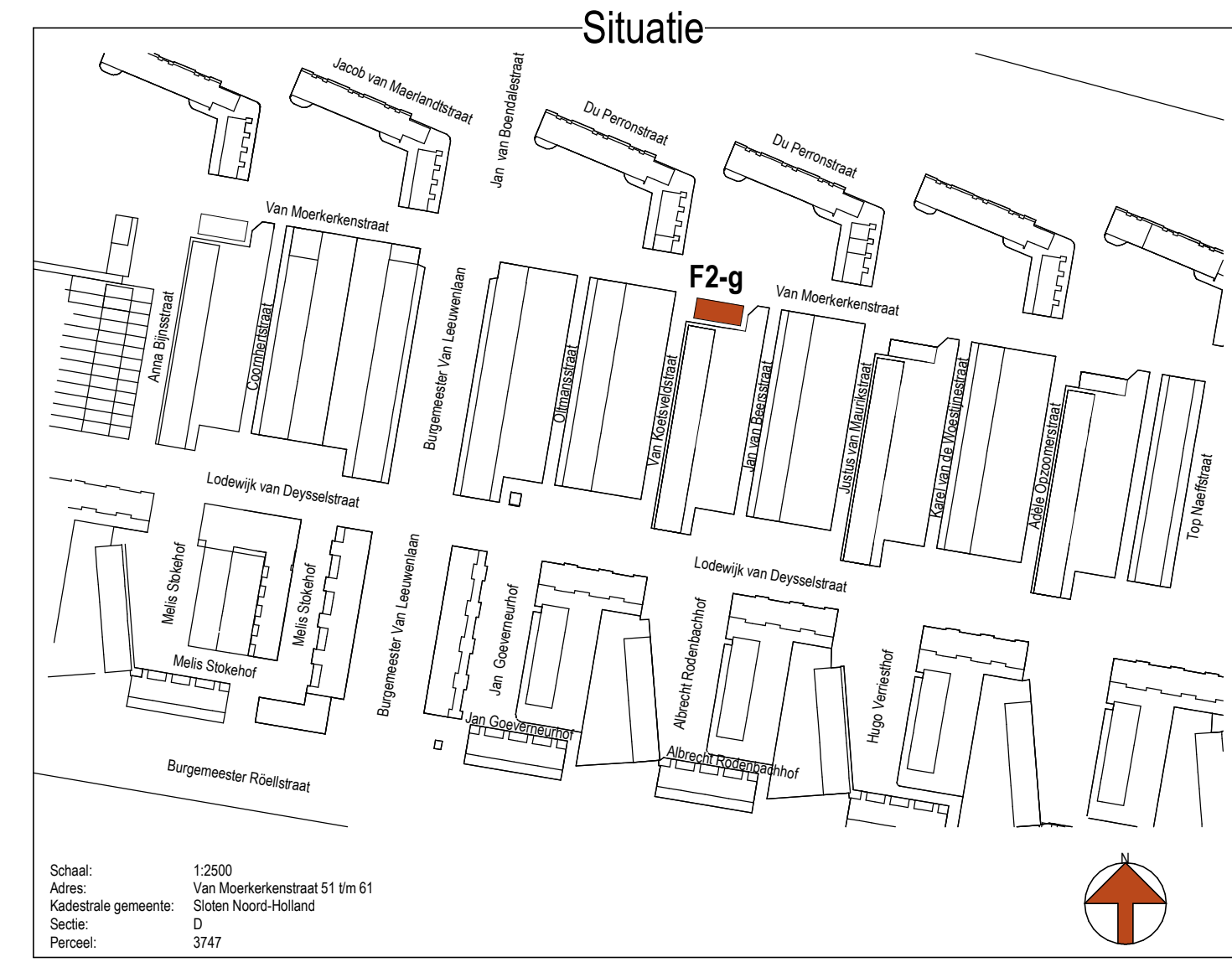
**AFSCHEIDINGEN VLOER-/ RANDEN:**  
 - vloer-/ randbeveiliging aanbrengen bij hoogteverschillen > 1,00 m<sup>2</sup> (doorvalbeveiliging dient 1 meter hoog te zijn)

**samenstelling vloer-/ randafscheiding**  
 - spijlschanden l.o.v. elkaar zijn  $\leq 0,10$  m<sup>2</sup>  
 - geen opstap mogelijkheid tussen 0,20 m<sup>2</sup> & 0,70 m<sup>2</sup>

**INBRAAKWERENDEHED:**  
 deuren, ramen en kozijnen in uitwendige scheiding-constructies, die volgens NEN 5087 bereikbaar zijn, hebben een volgens NEN 5096 bepaalde inbraakwerendheid, die voldoet aan weerstandsklasse 2.

**WERING VAN VOCHT BINNEN:**  
 wateropname toilet en badkamer  
 - sanitaire ruimten voorzien van keramische vloer-/ wandtegels, wateropname gemiddeld  $\leq 0,01$  kg / (m<sup>2</sup> s<sup>1/2</sup>)  
 en op geen enkele plaats groter dan 0,2 kg / (m<sup>2</sup> s<sup>1/2</sup>) (scheidingsconstructie t.p.v. natte cellen volgens NEN2778)

**wandtegels**  
 - toilet/ badkamer t.o.v. vloerpeil minimaal 1,2 m<sup>2</sup> hoog  
 - ter plaatse van een bad of douche minimaal 2,1 m<sup>2</sup> hoog en over een lengte van ten minste 3,0 m<sup>2</sup>



		Alphaplan bv Henry Dunantweg 4 2402 NP Alphen aan den Rijn (0172) 484 000 mail@alphaplan.nl	
project: Nieuwbouw 3 gelijke grondgebonden woningen Deijsselbuurt te Amsterdam Blok F2-g Van Moerkerkenstraat 51 t/m 61	projectnummer: 22126 DO-F2g-100	tekeningnummer: 25-04-2024	datum: 25-04-2024
opdrachtgever: Woningstichting Rochdale	versie: 4	formaat: A1+	schaal: 1:100
onderdeel: Plattegronden, gevels en doorsneden Nieuwe toestand	getekend: W. van Leersum	paraaf:	paraaf:
fase: Definitief ontwerp	projectleider: A. Geels	paraaf:	paraaf:
	projectvoort: R. Vermeij	paraaf:	paraaf: