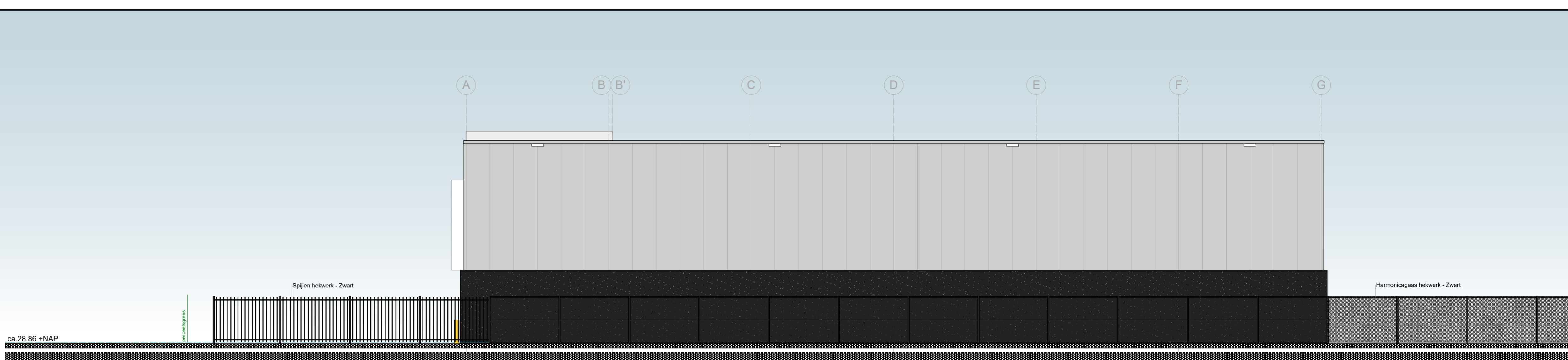
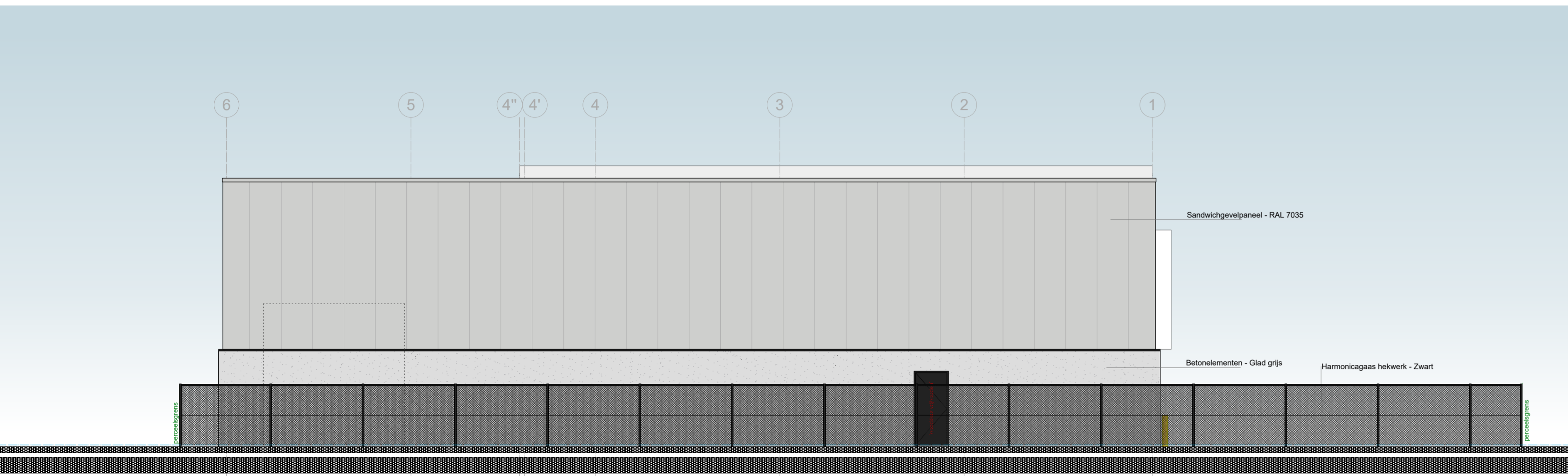


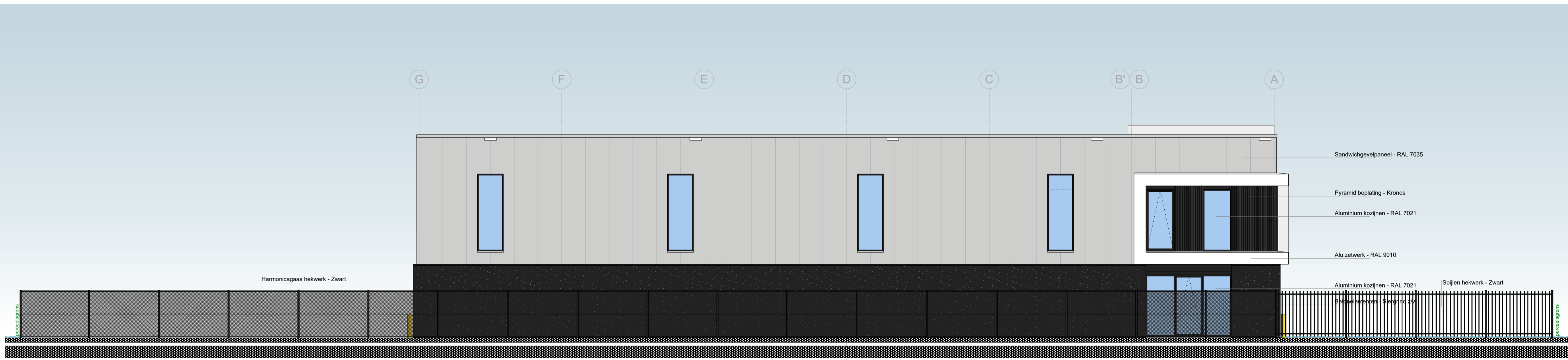
Voorgevel [noord-oost]



Rechter zijgevel [noord-west]



Achtergevel [zuid-west]



Linker zijgevel [zuid-oost]



Spijnen hekwerk - Zwart



Spijnen schuifpoort - Zwart



Harmonicagaas hekwerk - Zwart

RENVOOI - ZIE TEKENING B-01

MAATVOERING IN HET WERK TE CONTROLEREN
MATEN IN HET WERK TE METEN
CONTROLE BESTAANDE SITUATIE - IN HET WERK I

Maten in het werk te meten/meten en te controleren.
Alle h.o.c., steen-, beton- en staalconstructies volgens berekeningen en tekeningen constructeur. Overweg / uitvoering vgl. B.B.

- Capaciteit HWA + riool te berekenen door installateur.
 - E- en W- installaties, mechanische ventilatie vgl. tekeningen en berekeningen installateur.
 - Diatasie metselwerk vgl. opgave constructeur / Leverancier.
- Onderstaande NEN-EN normen zijn overnomen op dit werk van toepassing:
- NEN-EN 1992:1999 NEN 2006:107:sterkte - brandveiligheid
 - NEN-EN 13501-1:1 NEN 6064:9:2:10:brandveiligheid
 - NEN 5011 veiligheidssymbolen
 - NEN 5055 veiligheidssymbolen
 - NEN 5077 geluidsoverlast
 - NEN 5078 geluidsoverlast
 - NEN 5087 ventilatie
 - NEN 2757 energieprestatie
 - NEN 2057 thermische isolatie
 - NEN 5088 luchtvolumestroom
 - NEN 5010 elektrische installatie
 - NEN-EN 12464 licht en verlichting
 - NEN 5075: 8078 gasinstallatie
 - NEN 5009 drinkwaterinstallatie
 - NEN 5015 mechanische ventilatie
 - NEN 5215 rookmelders
 - NEN 5235 brandmeldinstallatie
 - NEN 2555 rookmelders
 - NEN 2575 ontvlamingssituatie
 - NEN 2011 of NEN 6088 vluchttoege sanduwichen
 - NEN 1594 draag constructie
 - NEN 2991 asbestvezels
 - NEN 2559 (veiligheids)beglazing
 - NEN 1770 brisvenbus
 - NEN 2888 dimensionering

- hwa hermelwaterafvoer
 - st standleiding
 - ostf ontluchting
 - osf ontloppingsstuk
 - sp spoonbek
 - f fonteinje
 - wf wastafel
 - b badkuip
 - d douchbak
 - to toiletcombinatie
 - sp schroepuit
 - ov overstort cv
 - ovc vaalwater
 - wa wasautomaat
 - vw vaatwasser
 - ks kookkast
 - kk koelkast
 - wdr wasdroger
 - axz afzuigkap
 - cv centrale verwarmingsketel
 - wr warmwaterboiler
 - v ventilatie
 - mv mechanische ventilatie
 - mv kanaal
 - rgt rookgasafvoer-luchttoevoer combi kanaal
 - stf stalenkast
 - stf betonlaai
 - stf schoorwerk betonlaai
 - stf stalen hoekijzer latei
 - rolf rollaag
 - knf knieschot
 - di diataste
 - mbk melkriekast
 - wbdo weerstand branddoor-brandoverslag
 - rm rookmelder aangesl. op lichtnet
- Kadaster, perceels, straat- en trottoir, etc.-grenzen, zijn ondervoerhouden
E.e.a. in het werk in te meten a.d.h.v. kadastrale en gemeentelijke metingen.
Aan getekende verkeeringen, situaties kunnen geen rechten worden ontleend.



Opdrachtgever:			
Project:	Nieuwbouw bedrijfspand Bedrijventerrein Willige Laagt Kavel 6 te Liesse		
Onderdeel:	BESTEKTEKENING - AANZICHTEN HEKWERKPOORTEN	KvK 12046852	
Schaal:	1 : 100 1189x594		
Datum:	04-04-2024	Gewijzigd:	A) 13-05-2024 B) 06-06-2024
Architectuur - Tekentru - Projectmanagement			Tek.nr.: B-02a