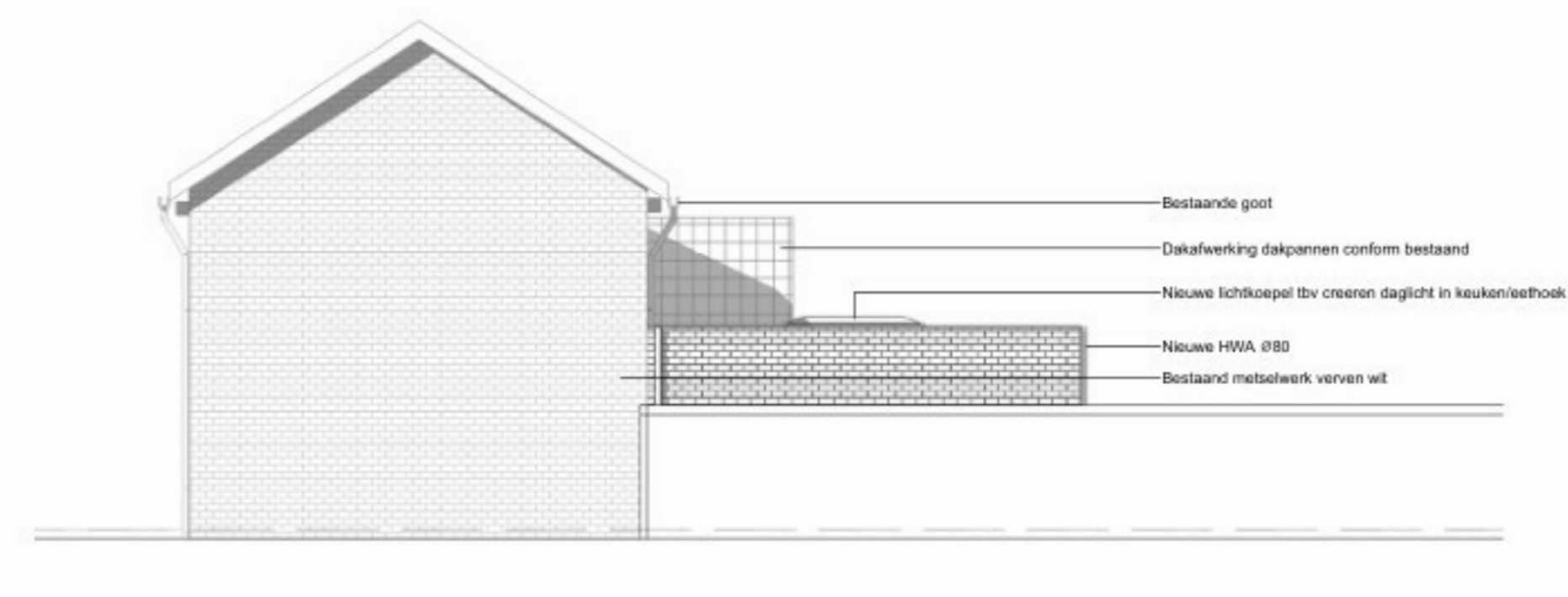




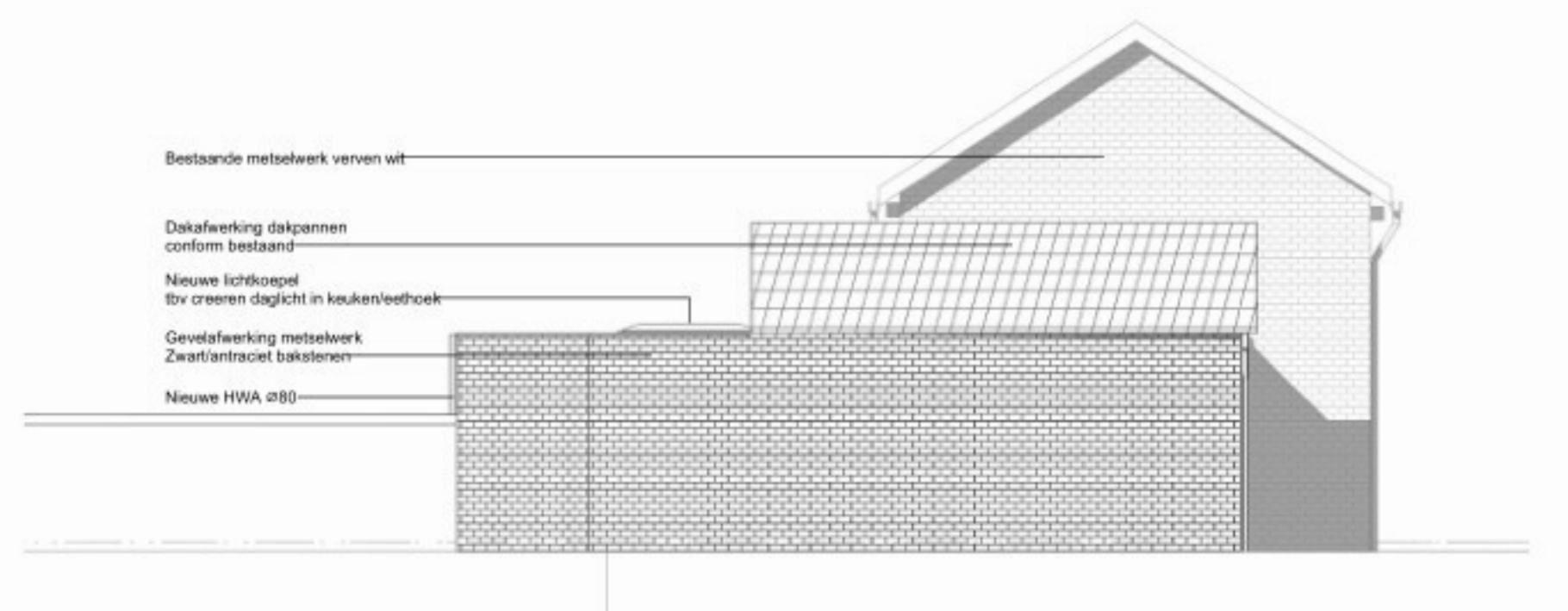
Voorgevel
Schaal: 1 : 100



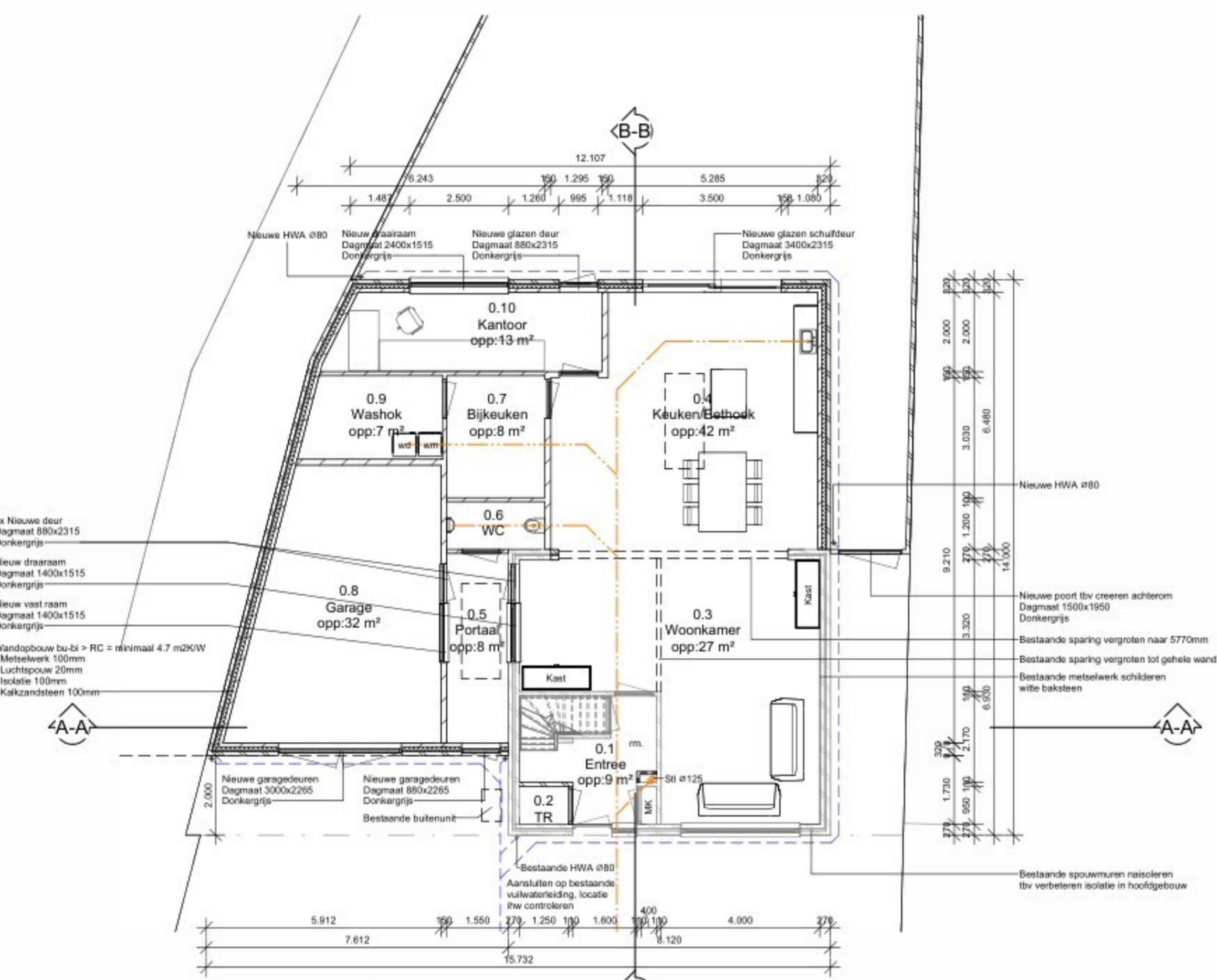
Rechter Zijgevel
Schaal: 1 : 100



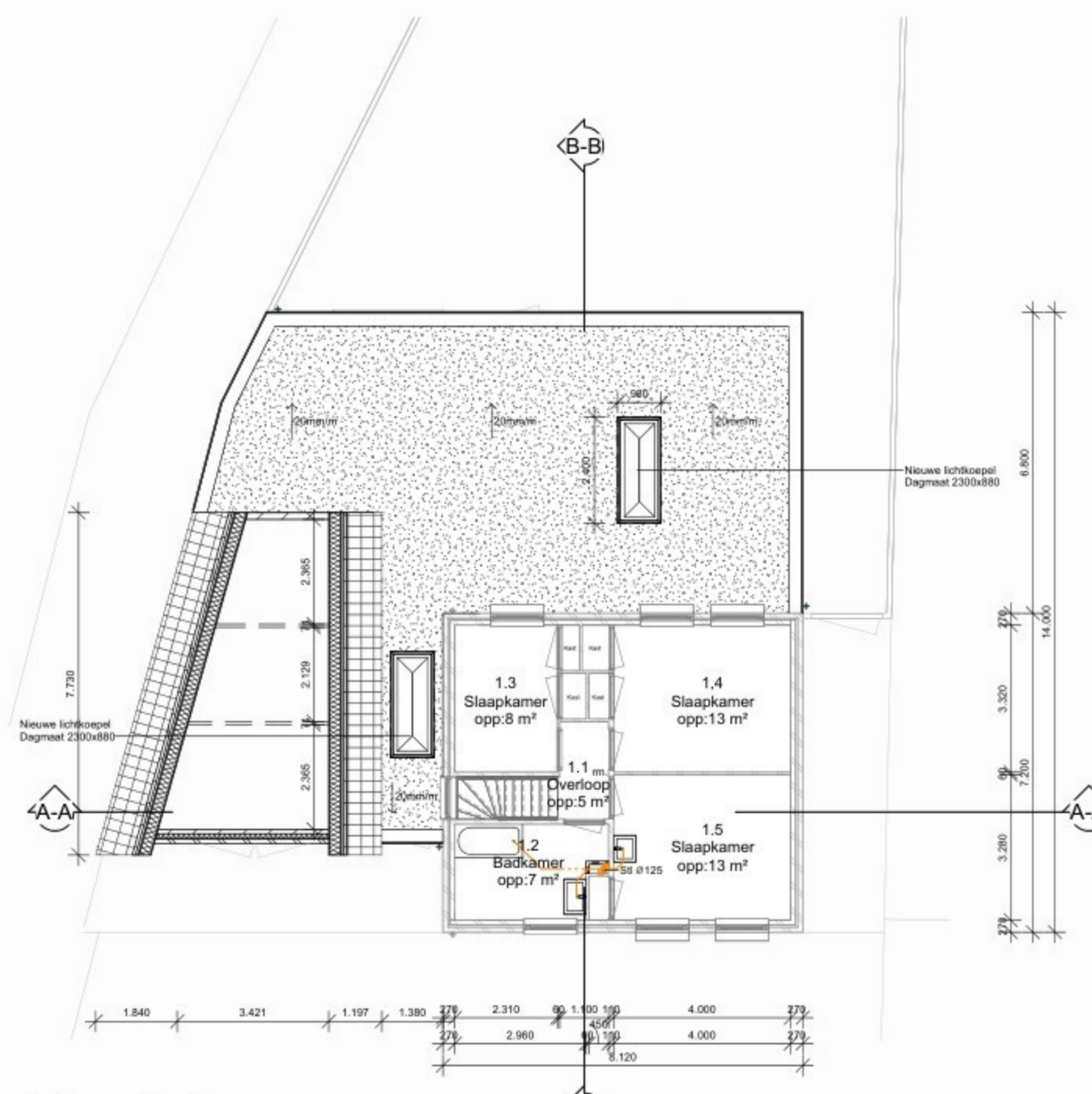
Achtergevel
Schaal: 1 : 100



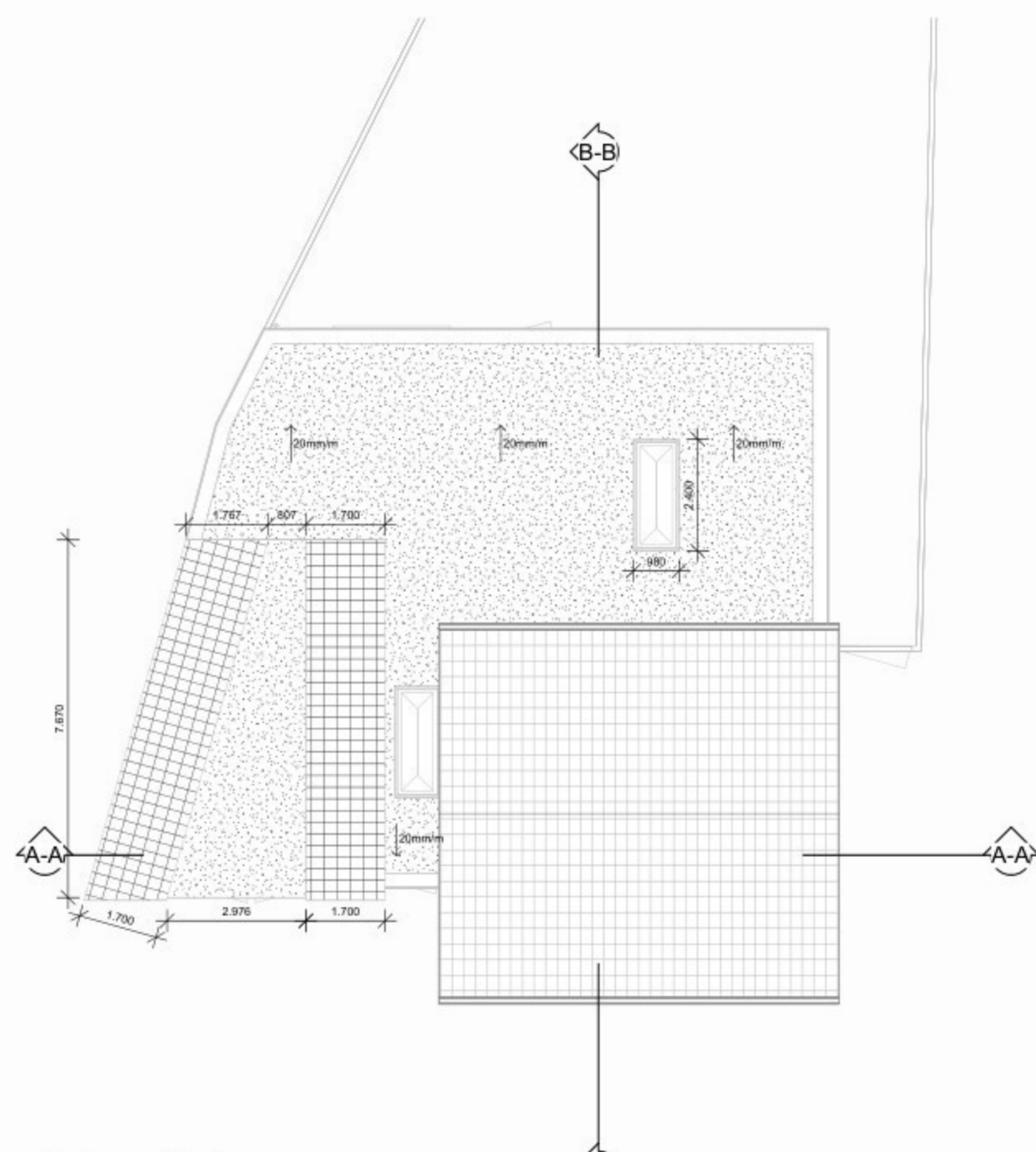
Linker Zijgevel
Schaal: 1 : 100



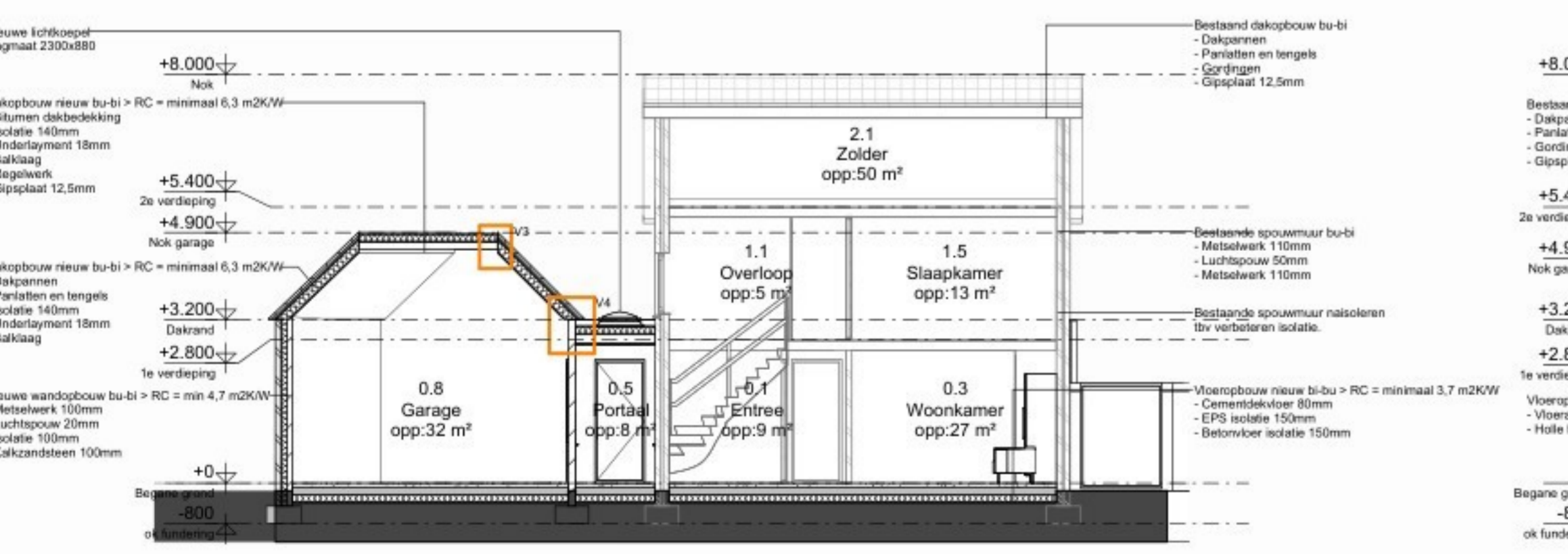
Begane grond
Schaal: 1 : 100



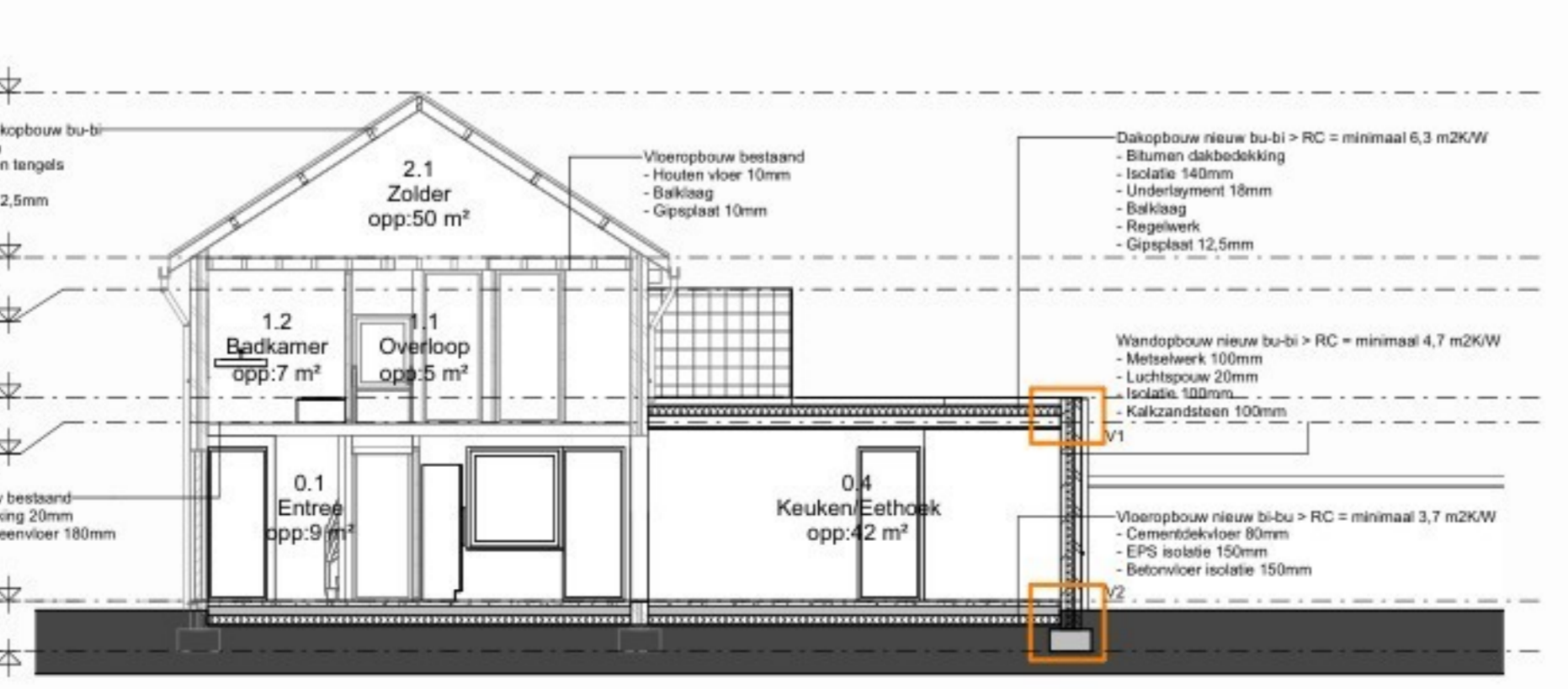
1ste verdieping
Schaal: 1 : 100



Dakaanzicht
Schaal: 1 : 100



Doorsnede A-A
Schaal: 1 : 100



Doorsnede B-B
Schaal: 1 : 100

SYMBOLEN

| | | | |
|--|-------------------|--|----------------------------------|
| | kalkzandsteen | | mvt mech. ventilatie toevoer |
| | schoon metselwerk | | mech. ventilatie luchtafvoer |
| | isolatie | | nvo overloop lucht |
| | beton ihwg | | be. belichting riool |
| | gabelton | | onts. ontsloping put riool |
| | V.W.A. | | sk straatkolk |
| | H.W.A. | | r.m. rookmelder |
| | | | o.r. onbepaalde ruimte afkorting |

MATERIAAL EN KLEURENSTAAT

| Constructiedeel: | Materiaal: | Kleur: |
|---------------------------|-------------------|---------------------------------|
| Dak bestaand | Keramische pannen | Natuurrood |
| Gevel bestaand | Metselwerk | Lichtbruin/rood lichtgrijs voeg |
| Kozijnen bestaand woning | Kunststof | Wit |
| Kozijnen bestaand aanbouw | Kunststof | Donkergrijs |
| Dak aanbouw nieuw | Bitumen | Zwart/grijs |
| Schindak nieuw | Dakpannen | Conform bestaand |
| Gevel nieuw woning | Metselwerk | Wit |
| Gevel nieuw aanbouw | Metselwerk | Zwart/antraciet |
| Kozijnen nieuw | Kunststof | Zwart/grijs |
| Dakrim nieuw | Aluminium | Natuur |

RENVOOI
Besluit bouwwerken leefomgeving
Verbouw

Functie: Woonfunctie

- Sterkte constructie bij brand volgens Bbl paragraaf 4.2.2 en artikel 5.10
- Beperking van het ontstaan van een brandgevaarlijke situatie volgens Bbl paragraaf 4.2.6 en artikel 5.11
- Beperking van ontwikkeling van brand en rook volgens Bbl paragraaf 4.2.7 en artikel 5.12
- Nieuwe ramen en deuren, hang-en sluitwerk volgens Bbl paragraaf 4.2.16
- Bescherming tegen geluid van installaties moet voldoen aan Bbl paragraaf 4.3.2 en artikel 5.14
- Scheidingconstructie's, binnen bepaald volgens NEN 5077
- Heeft een karakteristieke geluidwerd die voldoet aan Bbl paragraaf 4.3.4
- Scheidingconstructies, buiten en binnen bepaald volgens NEN 2778, waterdicht conform Bbl Paragraaf 4.3.5 Wering van vocht
- Wering van vocht in toilet en badruimtes volgens Bbl paragraaf 4.3.5, artikel 4.120 water opname
- Ventilatie/luchtverversing volgens Bbl paragraaf 4.3.6 en artikel 5.15
- Spuivoorziening volgens Bbl Paragraaf 4.3.7
- Afvoer rookgas en lozevoer verbrandingslucht volgens Bbl Paragraaf 4.3.8 en artikel 5.16
- Woning uitvoeren tegen indringen van ratten en muizen volgens Bbl paragraaf 4.3.9
- Dichttoetreding nieuwbouw volgens Bbl paragraaf 4.3.10
- RC-waarden, volgens Bbl afdeling 4.4 art. 4.152; in m2Kw: gevel = / > 4,7 en dak = / > 6,3.
- Ramen, deuren en kozijnen uitvoeren conform Bbl artikel 4.153
- Alle te plaatsen glasvlakken bezetten met HR++glas, tenzij anders aangegeven
- Afmetingen verblijfsruimte volgens Bbl artikel 4.164
- Alle maatvoering deuren volgens Bbl artikel 4.179 artikel 4.180 en artikel 4.181
- Alle electra in de woning moet voldoen aan NEN 1010 conform Bbl paragraaf 4.7.2
- Drink- en warmwaterinstallatie moeten voldoen aan NEN 1006 conform Bbl paragraaf 4.7.3
- Capaciteit van afvoer van afvalwater en hemelwater moet voldoen aan NEN 3215 conform Bbl paragraaf 4.7.4
- Rookmelders uitvoeren volgens NEN 2555 conform Bbl artikel 4.211
- Volgens NEN 3569 wordt al het glas geplaatst tot 500 mm boven de vloer uitgevoerd met gelaagd veiligheidsglas
- Indien het niet mogelijk is aan bovenstaande te voldoen uitgaan van rechtsens verkregen niveau conform Bbl afdeling 5.2 en 5.3

Renvooi Oppervlakte en Volume

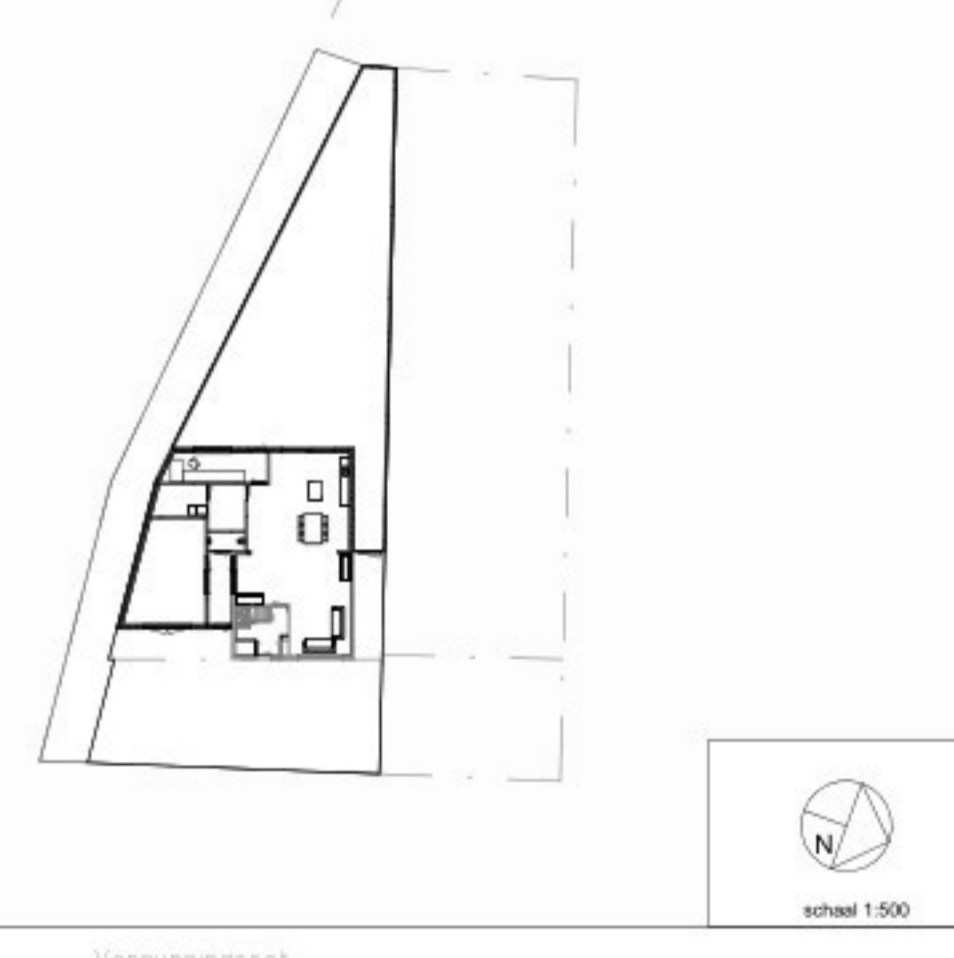
| | |
|----------------------|------------------------|
| Oppervlakte bestaand | 222 m ² |
| Volume bestaand | 668,136 m ³ |
| Oppervlakte Nieuw | 258 m ² |
| Volume Nieuw | 851,106 m ³ |

RUIMTESTAAT Nieuwe situatie

| lg | Naam | opp. | Volume |
|-----------------|----------------|--------------------|-----------------------|
| Begane grond | | | |
| 0.1 | Entree | 9 m ² | 22,88 m ³ |
| 0.2 | TR | 1 m ² | 2,26 m ³ |
| 0.3 | Woonkamer | 27 m ² | 70,48 m ³ |
| 0.4 | Kaakend/Ethook | 42 m ² | 109,36 m ³ |
| 0.5 | Portaal | 8 m ² | 20,50 m ³ |
| 0.6 | WC | 3 m ² | 8,00 m ³ |
| 0.7 | Bijkouwen | 8 m ² | 20,54 m ³ |
| 0.8 | Garage | 32 m ² | 83,32 m ³ |
| 0.9 | Washok | 7 m ² | 19,35 m ³ |
| 0.10 | Kantoor | 13 m ² | 35,52 m ³ |
| 1ste verdieping | | | |
| 1.1 | Slaapkamer | 13 m ² | 33,87 m ³ |
| 1.2 | Overloop | 5 m ² | 11,27 m ³ |
| 1.3 | Slaapkamer | 7 m ² | 18,44 m ³ |
| 1.4 | Slaapkamer | 8 m ² | 18,41 m ³ |
| 1.5 | Slaapkamer | 13 m ² | 33,49 m ³ |
| 2e verdieping | | | |
| 2.1 | Zolder | 50 m ² | 123,22 m ³ |
| | | 246 m ² | |

KADASTER
adres: Hoofdstraat 68
postcode: 5757 AP
plaats: Liessel

gemeente: Deurne
sectie: DNE00-G
nummer: 4221



TEKENING IS SCHEMATISCH
MAATVOERING DIEN IN HET WERK TE GECONTROLEERD TE WORDEN
MAATVOERING CONTROLEEREN VOOR WERKZAAMHEDEN

HOOFDSTRAAT 68 TE LIESSEL

Definitief ontwerp

25104 TE300

DDI 2025104

19-03-2026

A1+

1:100

DD