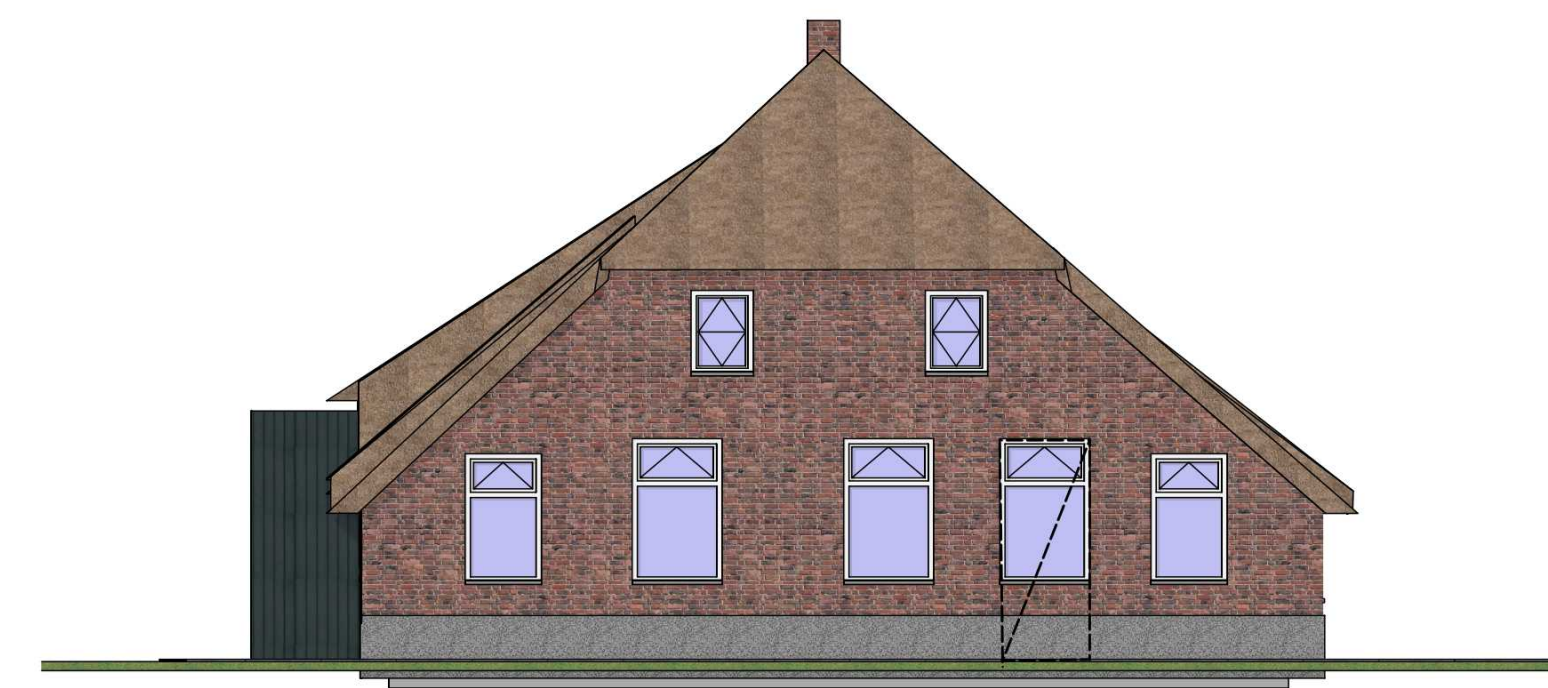




Oostgevel gewijzigd



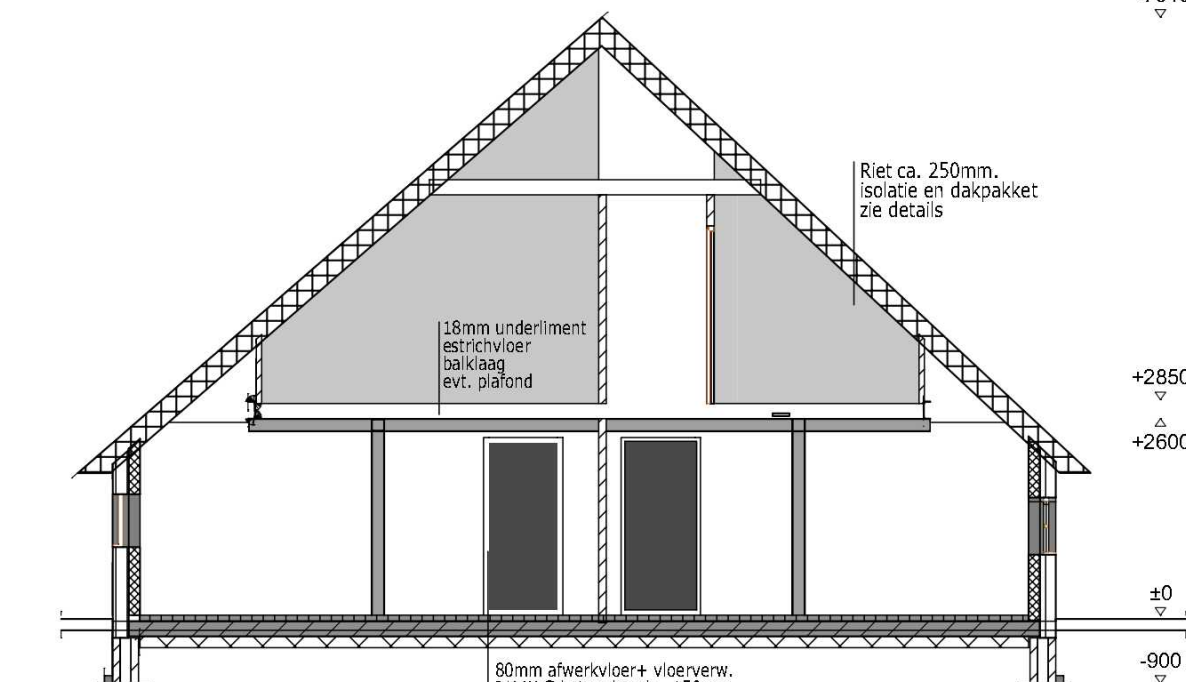
Zuidgevel gewijzigd



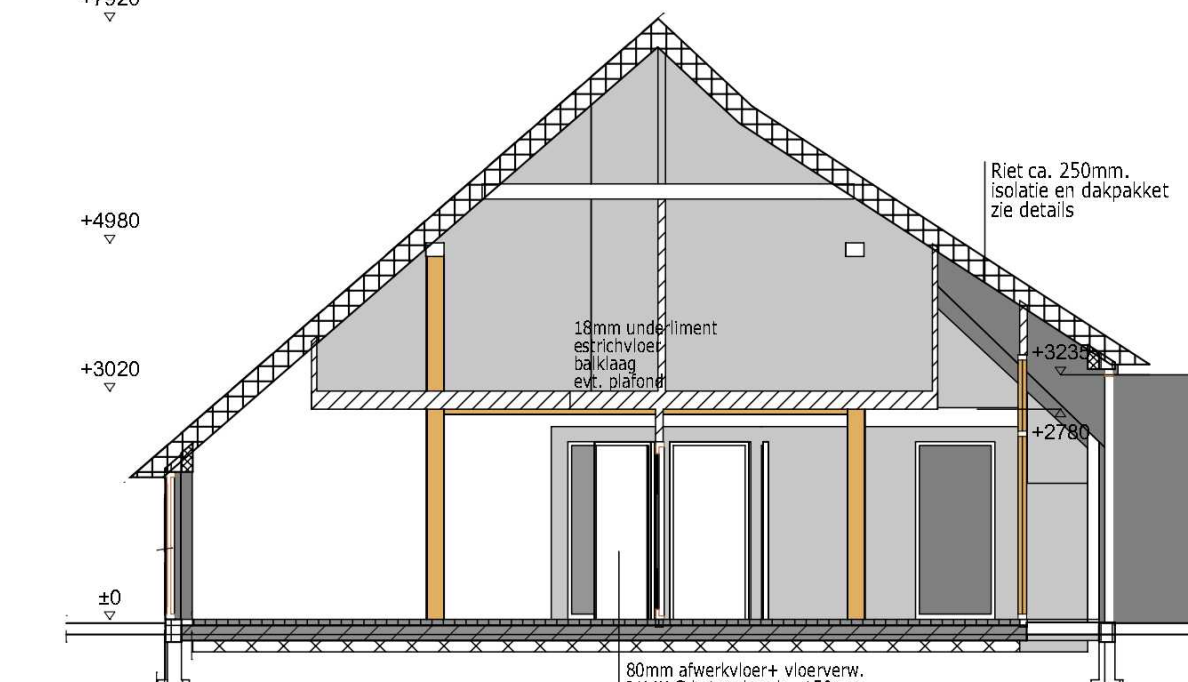
Aanzicht Noord; niet gewijzigd



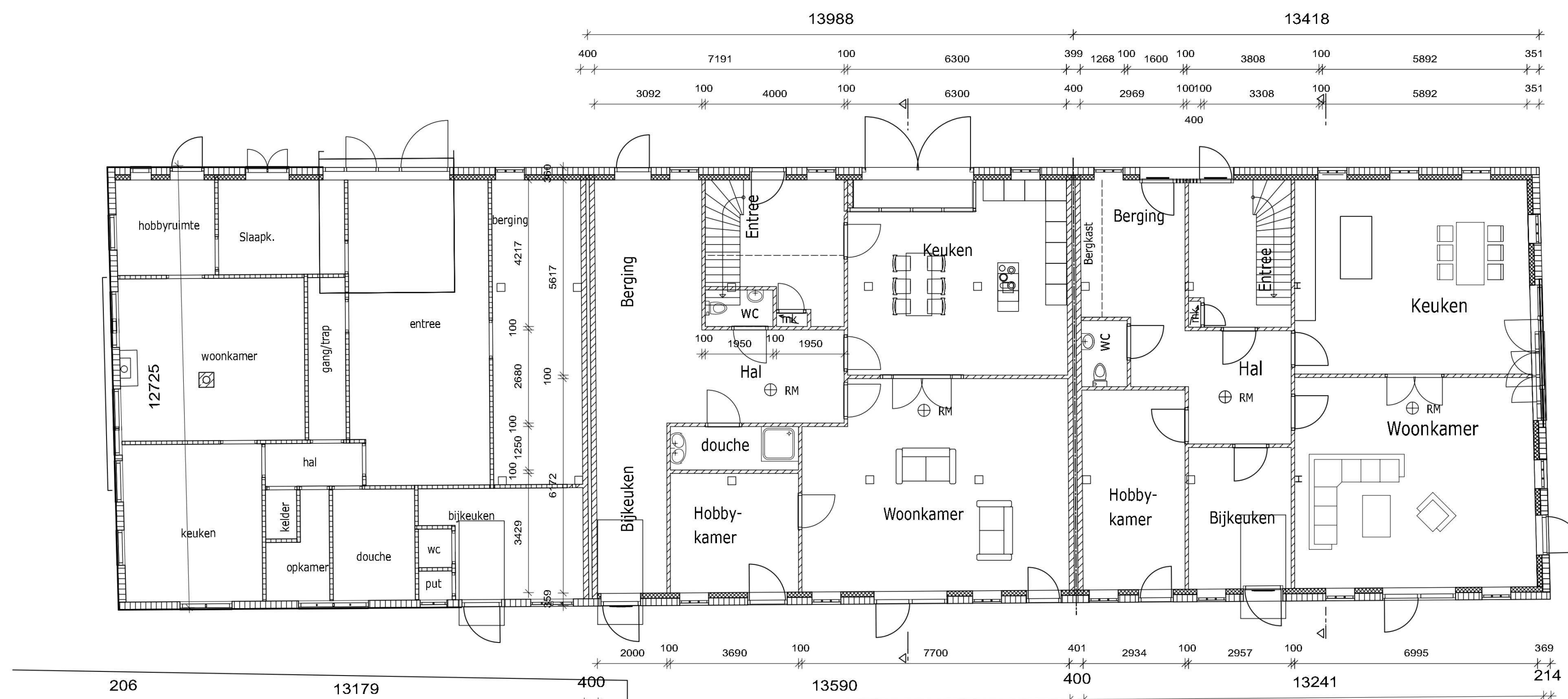
Westgevel gewijzigd



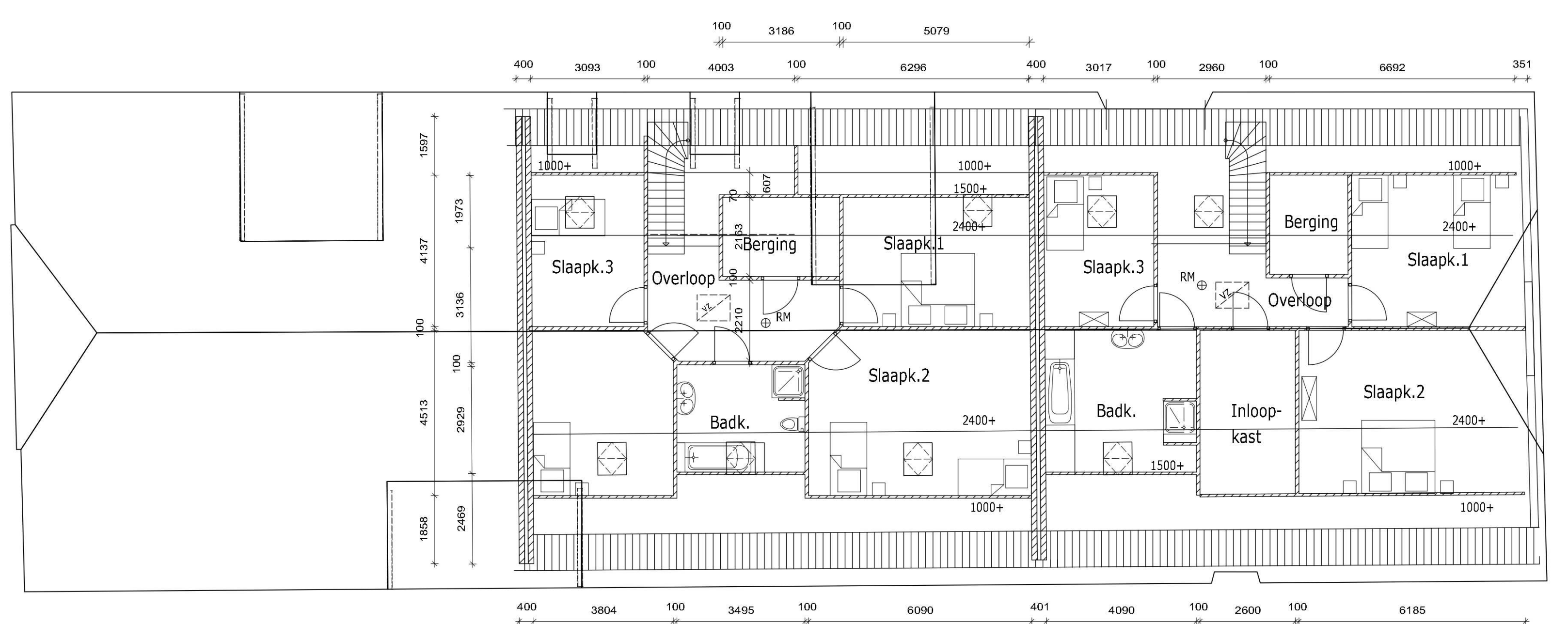
Doorsnede 1-1



Doorsnede 2-2



Begane grond



Verdieping



3D Noordoost



3D ZuidWest

Renvoel BBI

Inzien monumentregels BBI, onmogelijk, maakt is afwijken toegestaan

5B, BIL

2.15: Inbraakwerendheid:

Alle deuren, ramen of gelijkwaardige constructiedelen moeten een inbraakwerendheid hebben volgens klasse 2 van de NEN 5096.

3.2 Geluid van buiten:

De uitwendige scheidingsconstructies van de verblijfsgebieden hebben een volgens NEN 5077 bepaalde karakteristieke geluidwering met een minimum van 20 dB

3.4 Geluid tussen verblijfsruimten:

Het volgens NEN 5077 bepaalde karakteristieke lucht-geluidsniveausverschil voor geluidsoverdracht van de ene naar de andere verblijfsruimte is niet groter dan 52dB. Het volgens NEN 5077 bepaalde karakteristieke contact-geluidsniveausverschil voor geluidsoverdracht van de ene naar de andere verblijfsruimte is niet groter dan 79dB.

3.5 Wering van vocht:

De uitwendige scheidingsconstructies van de verblijfsgebieden, toilet ruimtes en badruimtes is, bepaald volgens NEN 2778, waterdicht. Een scheidingsconstructie van een toilet ruimte of een badruimte heeft aan één zijde die grenst aan die ruimte, tot 1,2m hoogte boven de afgewerkte vloer van de ruimte, een volgens NEN 2778 bepaalde waterpenning die gemiddeld niet groter is dan 0,01kg/m²s(1/2).

3.10 Bescherming tegen ratten en muizen

Het gebouw biedt voldoende bescherming tegen het binnendringen van ratten en muizen als aangegeven in afdeling 3.10 van het bouwbesluit.

4.4 Toegankelijkheid gebouw:

Het gebouw heeft voldoende bereikbare en toegankelijke ruimten, als gesteld in afdeling 4.4 van het bouwbesluit.

6.1 Verlichting:

Het gebouw heeft een zodanige verlichtingsinstallatie, dat het bouwwerk veilig kan worden gebruikt en verlaten conform afd. 6.1 van het bouwbesluit.

6.2 Energievoorziening:

Het gebouw heeft een veilige voorziening voor het afnemen en gebruiken van energie, conform afdeling 6.2 van het bouwbesluit.

6.3 Watervoorziening:

Het gebouw heeft een voorziening voor drinkwater die de gezondheid niet nadelig beïnvloedt, conform afdeling 6.3 van het bouwbesluit.

6.4 Toegankelijkheid gebouw:

Het gebouw heeft voldoende bereikbare en toegankelijke ruimten, als gesteld in afdeling 4.4 van het bouwbesluit.

6.5 Verlichting:

Het gebouw heeft een zodanige verlichtingsinstallatie, dat het bouwwerk veilig kan worden gebruikt en verlaten conform afd. 6.1 van het bouwbesluit.

6.6 Energievoorziening:

Het gebouw heeft een veilige voorziening voor het afnemen en gebruiken van energie, conform afdeling 6.2 van het bouwbesluit.

6.7 Watervoorziening:

Het gebouw heeft een voorziening voor drinkwater die de gezondheid niet nadelig beïnvloedt, conform afdeling 6.3 van het bouwbesluit.

Trappen en vloerscheidingen:

Trap:

- breedte trap: 1000mm

- minimale vrije hoogte: 2300mm

- aanrede: >230mm

Optrede: <185mm

Hoogte leuning: 950mm

Vloerscheiding:

Hoogte bakstrade: min. 1000mm

Breedte openingen: max. 200mm

Geen onderbreking van bovenregels, geen horizontale regels

Binnendeuren:

Afmetingen binnendeuren i.v.m. rolstoeltoegankelijk:

930x215mm (dagmaat) (h. indien mogelijk, anders 2150)

Brandveiligheid:

Optische rookmelders; op het lichtnet aangesloten conform NEN 2555; 4

Het dak niet brandgevaarlijk uitvoeren conform NEN6063

De eindgebruiker draagt zorg voor ten allen tijde toegankelijke

Vluchtroutes (deuren zonder sleutel te openen)

Een zijde van een constructie onderdeel die grenst aan de binnenlucht voldoet aan aangegeven brandklasse B en rookklasse s2,

beide bepaald volgens NEN-EN 13501-1. In afwijking van bovengenoemde voor het binnenoppervlakte geldt voor het beloopbaar

vlak van voor personen bestemde vloer, een trap en een hellingbaan die grenst aan de binnenlucht rookklasse s1f1 en

brandklasse Df1, beide bepaald volgens NEN-EN 13501-1.

Materialen en kleuren:

Metselwerk Baksteen rood bestaand

Kozielen : hout; wit/ grijs

Ramen: hout; wit/ grijs

Deuren: hout; donkergroen

Dakbedekking: niet; natuurlijk

Renvoel gevels

Metselwerk; rood; bestaand;

Deuren; verticale groene betimmering

verticale bekleding; hout naturel

Ramen dakbedekking

Glas

Deurkozijnen/ schoorstenen; donkergrijs / antraciet; hout/ metaal

kozijnen; hout/ bestaande betonstalen; gebr.wit

Stalen ligger (o.a. achtergevel en binnen)

Renvoel plattegrond/doorsnede :

Geïsoleerde kap = niet; zie details

Kalkzandsteen (binnenwanden)

Voorzetwand 150mm tegen bestaande steensmuur 210mm

Woningsscheidende wand 400mm: -150mm kalkzandsteen

-100mm isolatie

-150mm kalkzandsteen

Afwerkvloer 60mm

Betorvloer

Isolatie onder betorvloer

Funderingspalen/ kelderwand

= bi.deur tenzij anders aangegeven; koz. maat 1050mm.

= vlizotrap

N.B: maten (bestaand) in het werk te controleren

Project:	Boerderij GW 308+310 te Staphorst		
onderdeel:	Plattegronden en gevels		
opdrachtgever:	[Redacted]		
projectnummer:	blad	getekend	schaal:
618	308BA1	J. Dons	1:100
fase:	status:	formaat:	datum:
BA	Definitief	A1	22-05-2024
			1:10
			1:1000

