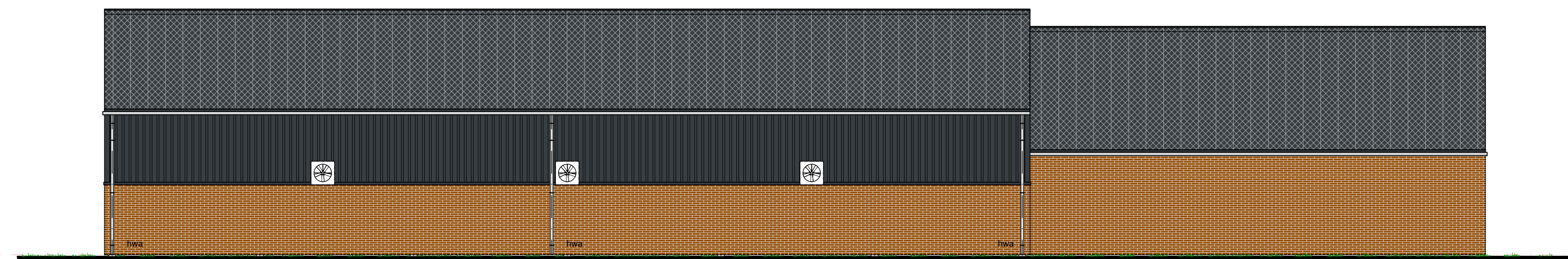
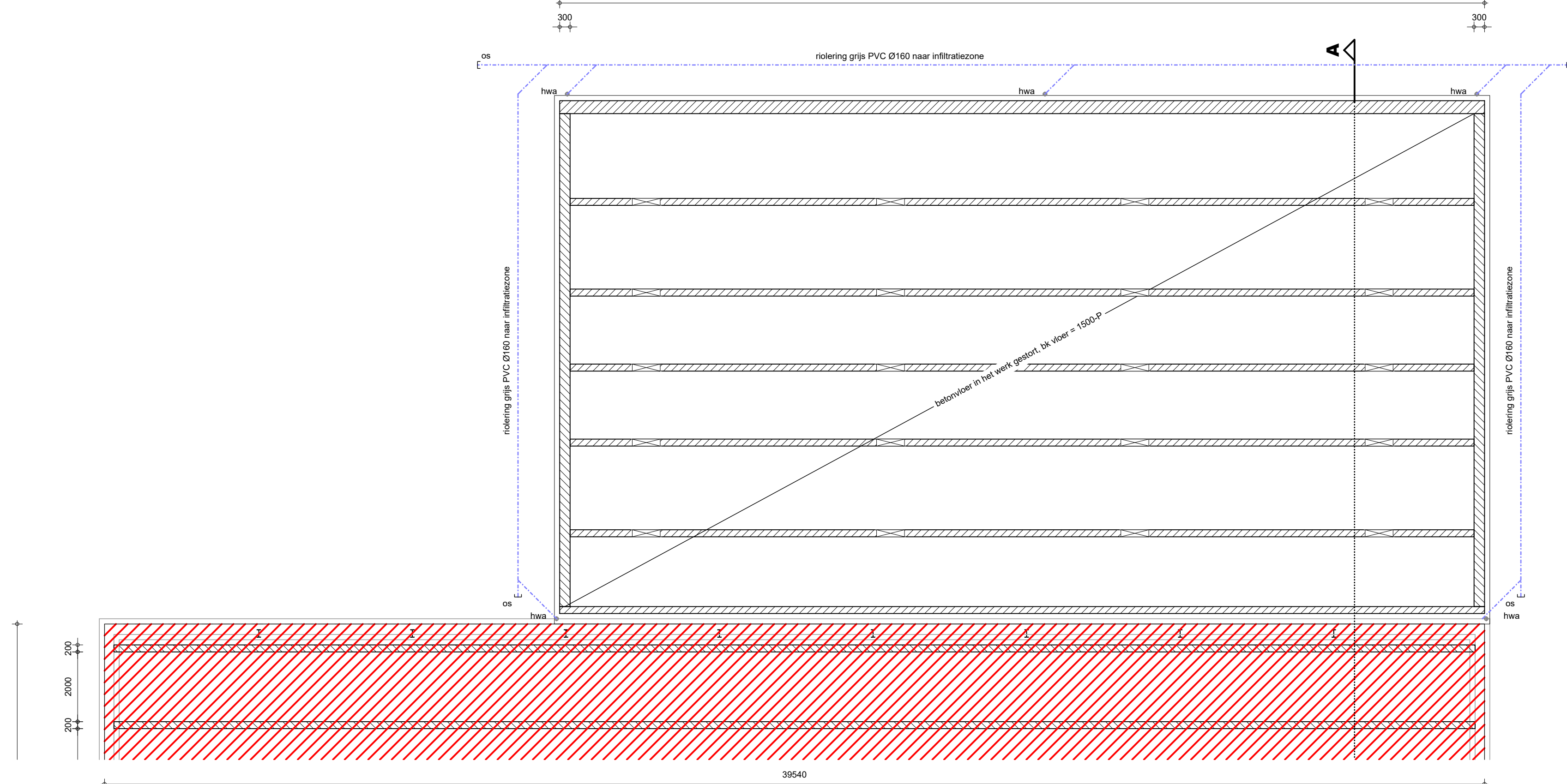


VOORGEVEL
ONGEWIJZIG

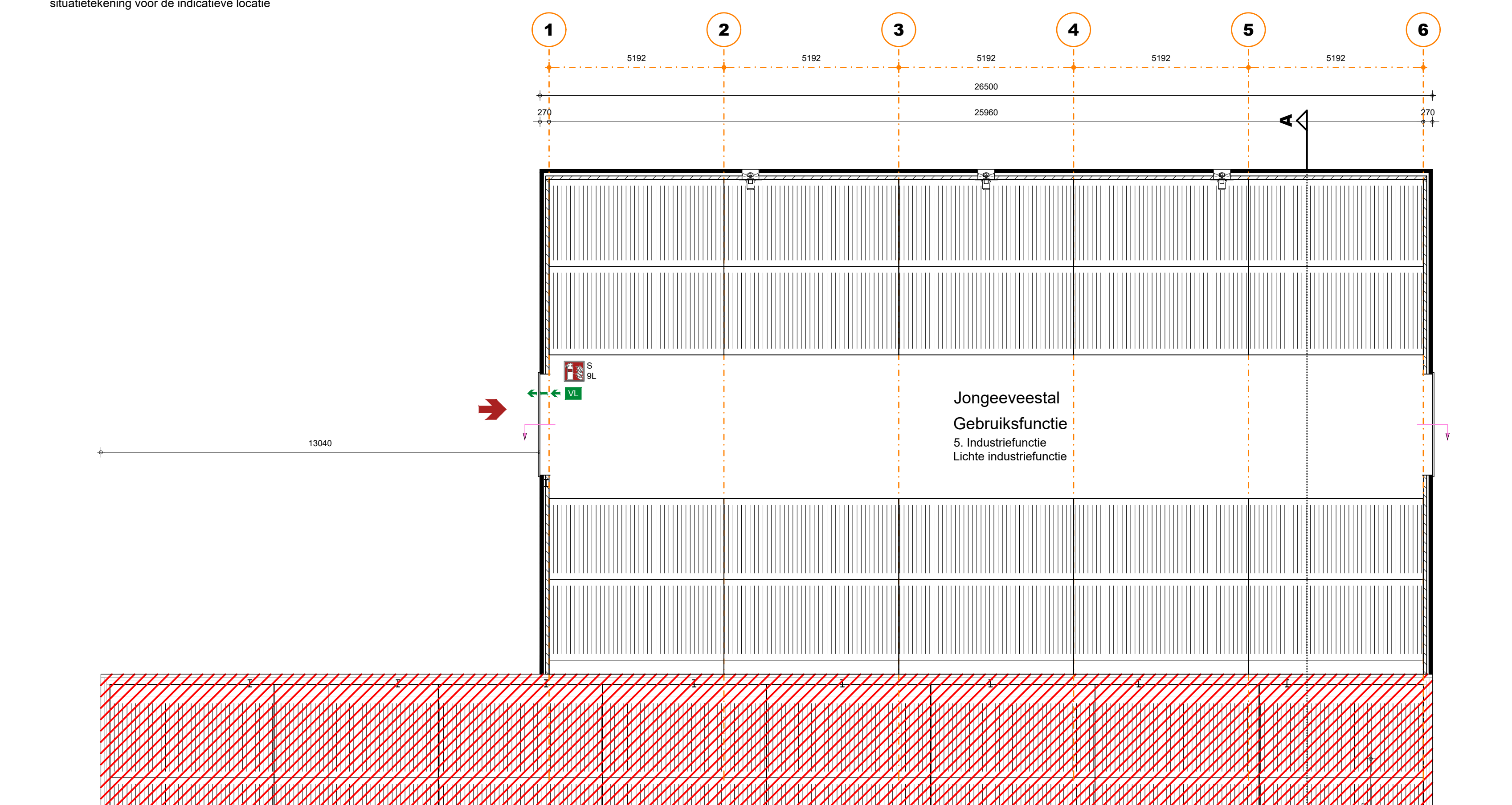


ACHTERGEVEL
GEWIJZIG



FUNDERING/RIOLERING/PUTTENPLAN

Fundering volgens opgave constructeur.
Fundering aansluiten op bestaand volgens opgave constructeur.
Wapening betonconstructies volgens opgave constructeur.
betonvloeren volgens opgave constructeur.
Putwanden kalkzandsteen gemetseld, mest-dicht afgewerkt volgens opgave leverancier.
Staalconstructie volgens opgave constructeur.
Staalwerk in contact met buitenlucht thermisch verzinken.
Hemelwaterinfiltratie volgens GRP, let op Geveelheidsfactor = 1/2 volgens keurkaart waterschap
391 m² x 1/2 x 0.06m = 11.75m³ waterberging, water kan wegrispen op eigen terrein zie situatietekening voor de indicatieve locatie



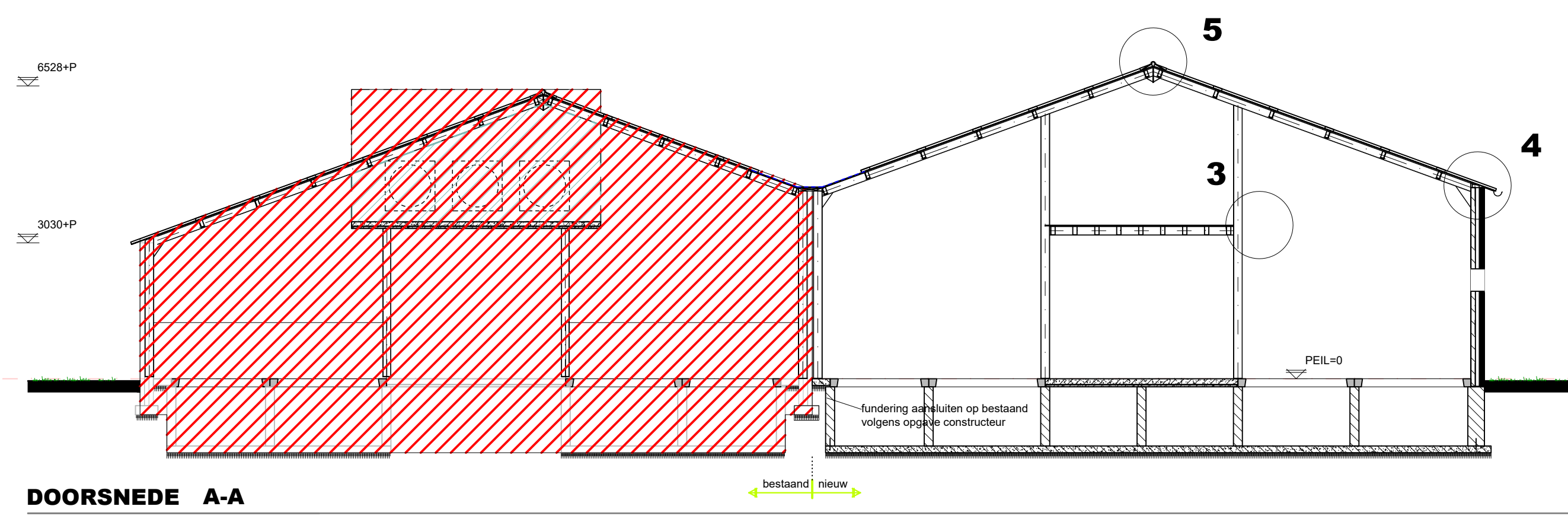
PLATTEGROND



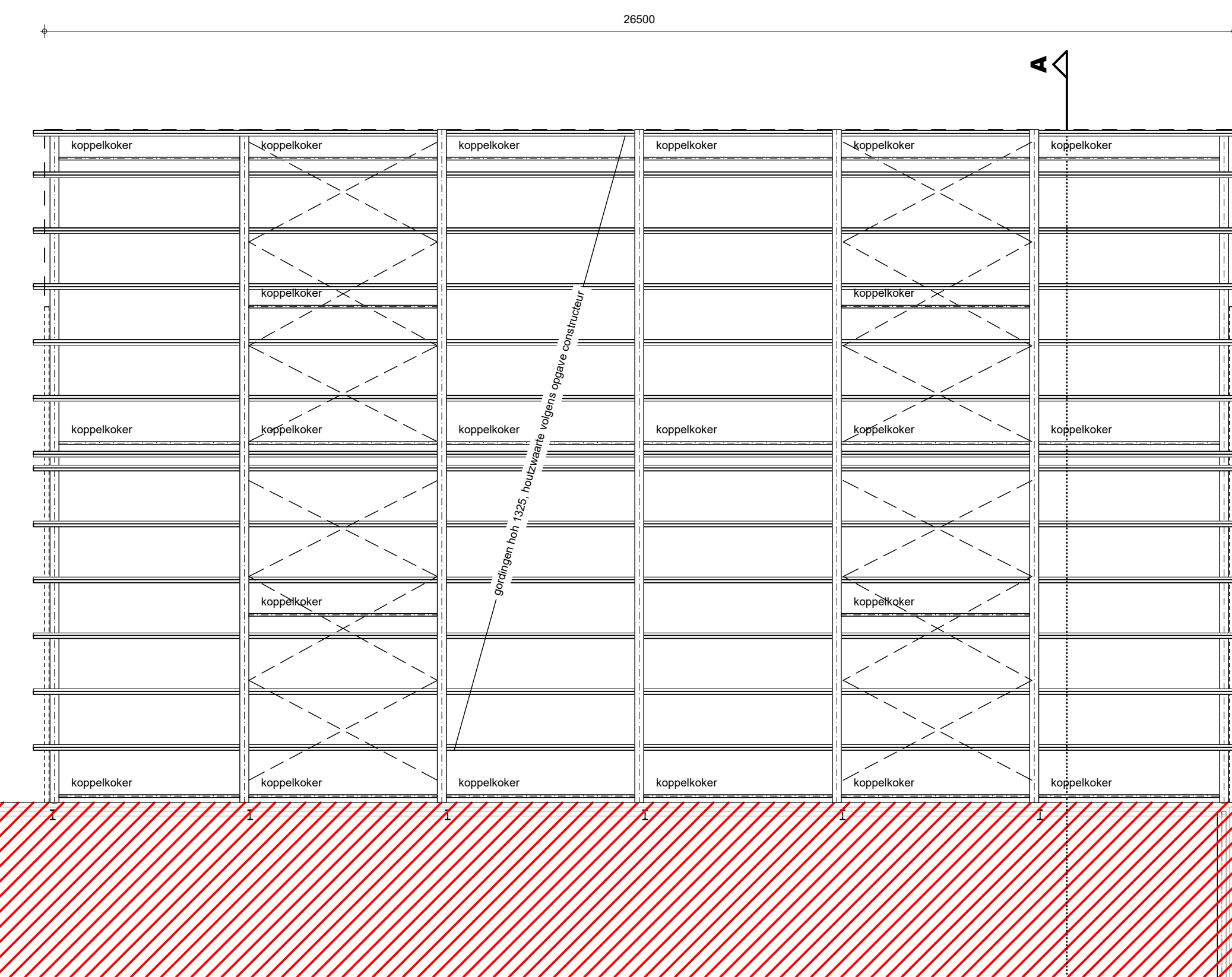
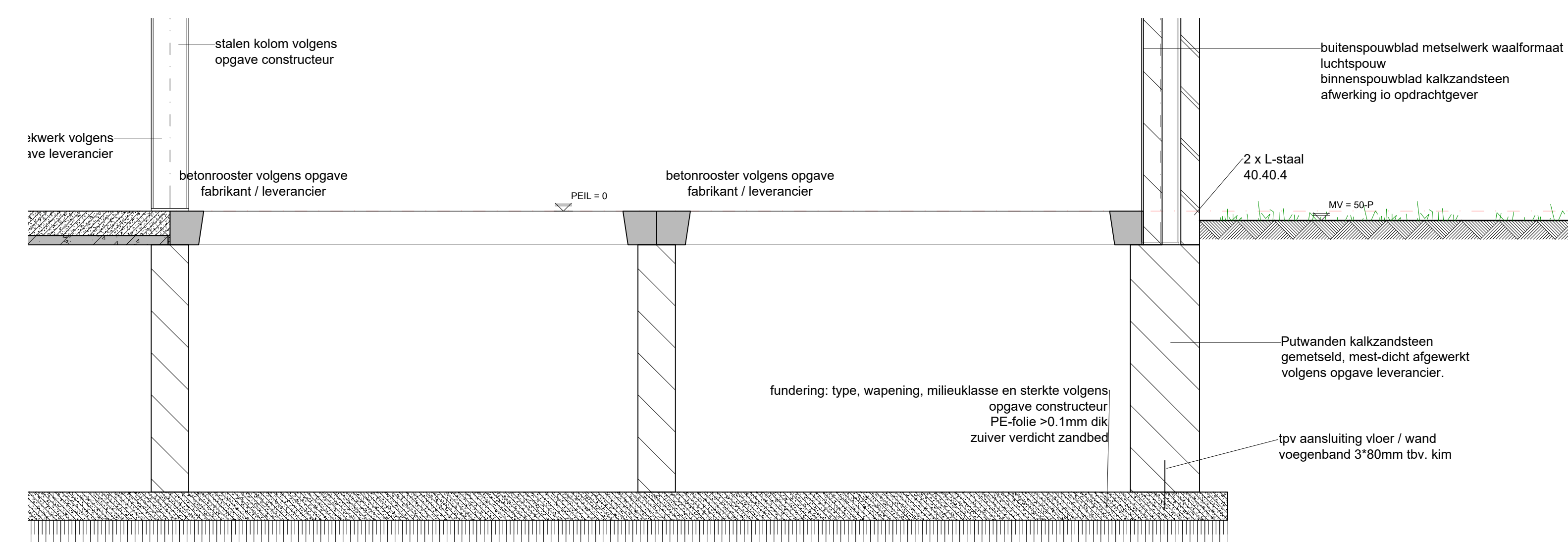
RECHTER ZIJGEVEL
DEELS GEWIJZIG



LINKER ZIJGEVEL
DEELS GEWIJZIG



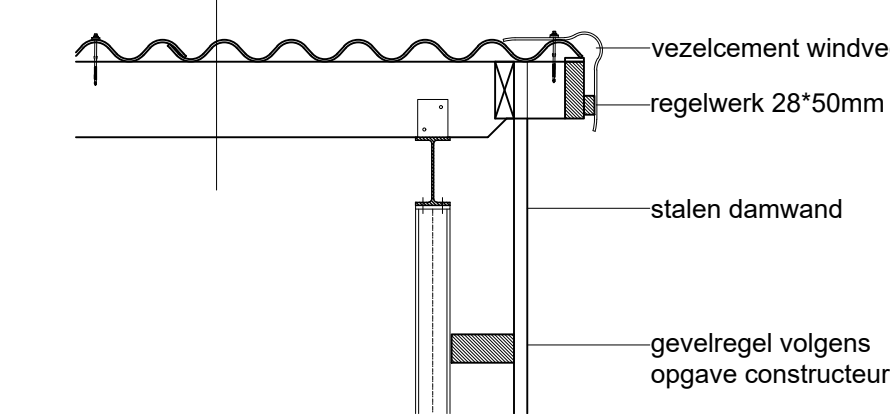
DOORSNEDE A-A



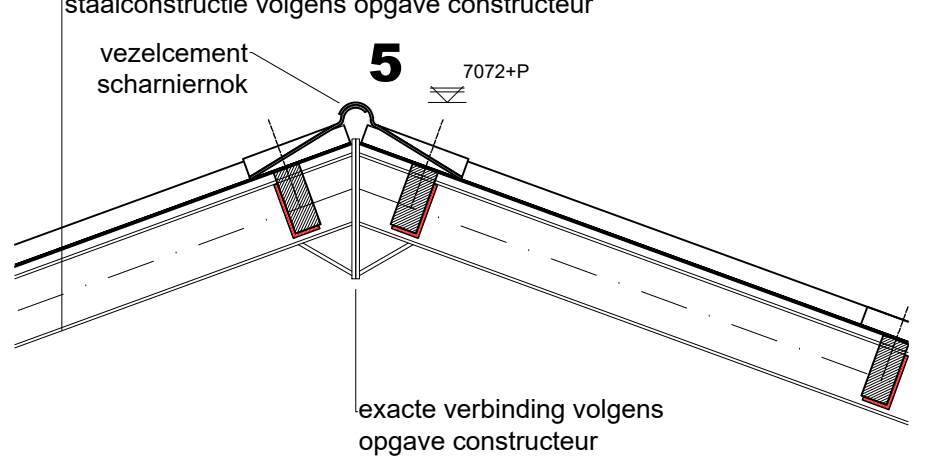
KAPPLAN

SCHIJN GEARCEERDE GEDEELTE = BESTAAND
Staalconstructie volgens opgave constructeur (betonnen, liggers, windverband, windbok, koppelkokers e.d.)
Staalwerk in contact met buitenlucht thermisch verzinken.
Afschot platdak 20mm/m² naar hwa's, overstort / spawer volgens opgave constructeur.

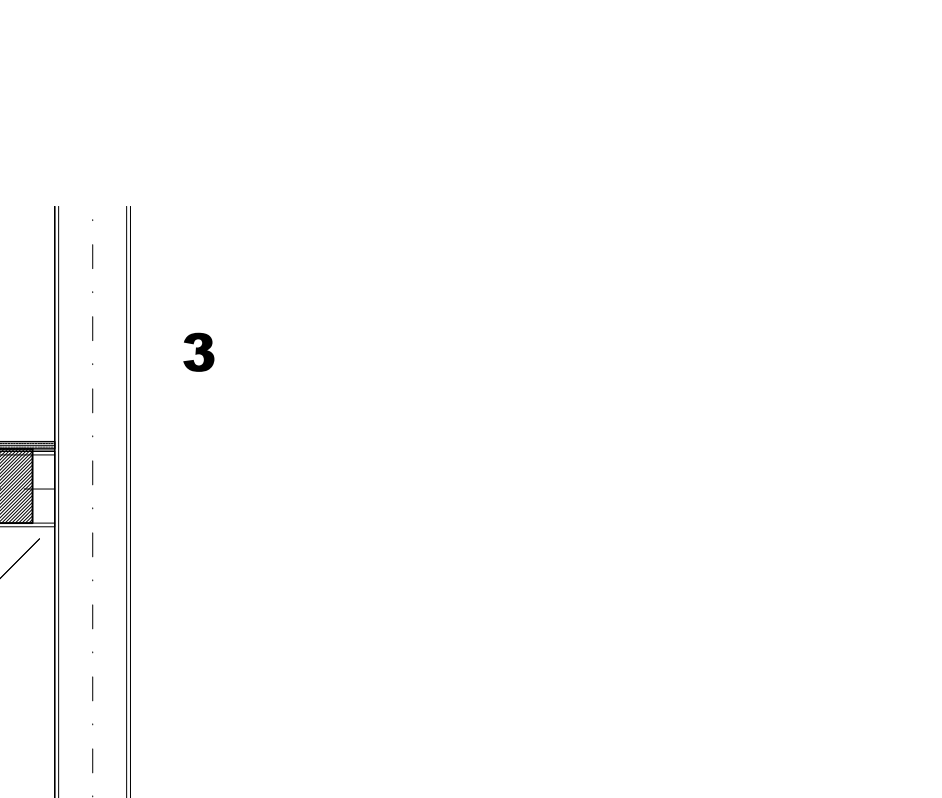
vezelcement golfplaat bevestigen volgens opgave fabrikant
houten gordingen h.o.h. 1325mm volgens opgave constructeur
staalconstructie volgens opgave constructeur



vezelcement golfplaat bevestigen volgens opgave fabrikant
houten gordingen h.o.h. 1325mm volgens opgave constructeur
staalconstructie volgens opgave constructeur



vezelcement scharnernok



MATERIALEN EN KLEUREN

bouwdeel	materiaal	kleur
gevels	metalewerk/ prefab beton met metaalroef	rood
gevelbedekking	stalen damwand	donker groen
bedrijfsdeuren	sandwichpaneel	antraciet
dakbedekking	vezelcement	antraciet
boordboord overstek	vezelcement windveer	antraciet
goten	aluminium	grijs
hwa's	PVC	grijs

ALGEMEEN BOUWBESLUIT 2012 Lichte industrie

Warmtebestand uitwendige scheidingsconstructies(Rc) volgens NEN 1068 met een minimale grenswaarde volgens bouwbesluit artikel 5.3.

Alle gevelopeningen ten behoeve van ventilatie en spouwafwatering mogen niet breder zijn dan 10mm. Open stootvoegen voorzien van kunststof stootvoegroosters. Lijngemaat nader te bepalen, afhankelijk van steenmaat.

Leidingdoorvoeren, mantelbuizen volgens NEN 2768 (gasmeter aanwezig) (bouwbesluit art. 6.9) Meetruimte bevindt zich in de bestaande bebouwing.

Vochtwerende voorzieningen volgens NEN: 2776 en NPR 2652.
Geluidsoverlast volgens NEN: 5077 en NPR: 5072.
Brandveiligheid volgens NEN: 6063, 6068 en 1584.

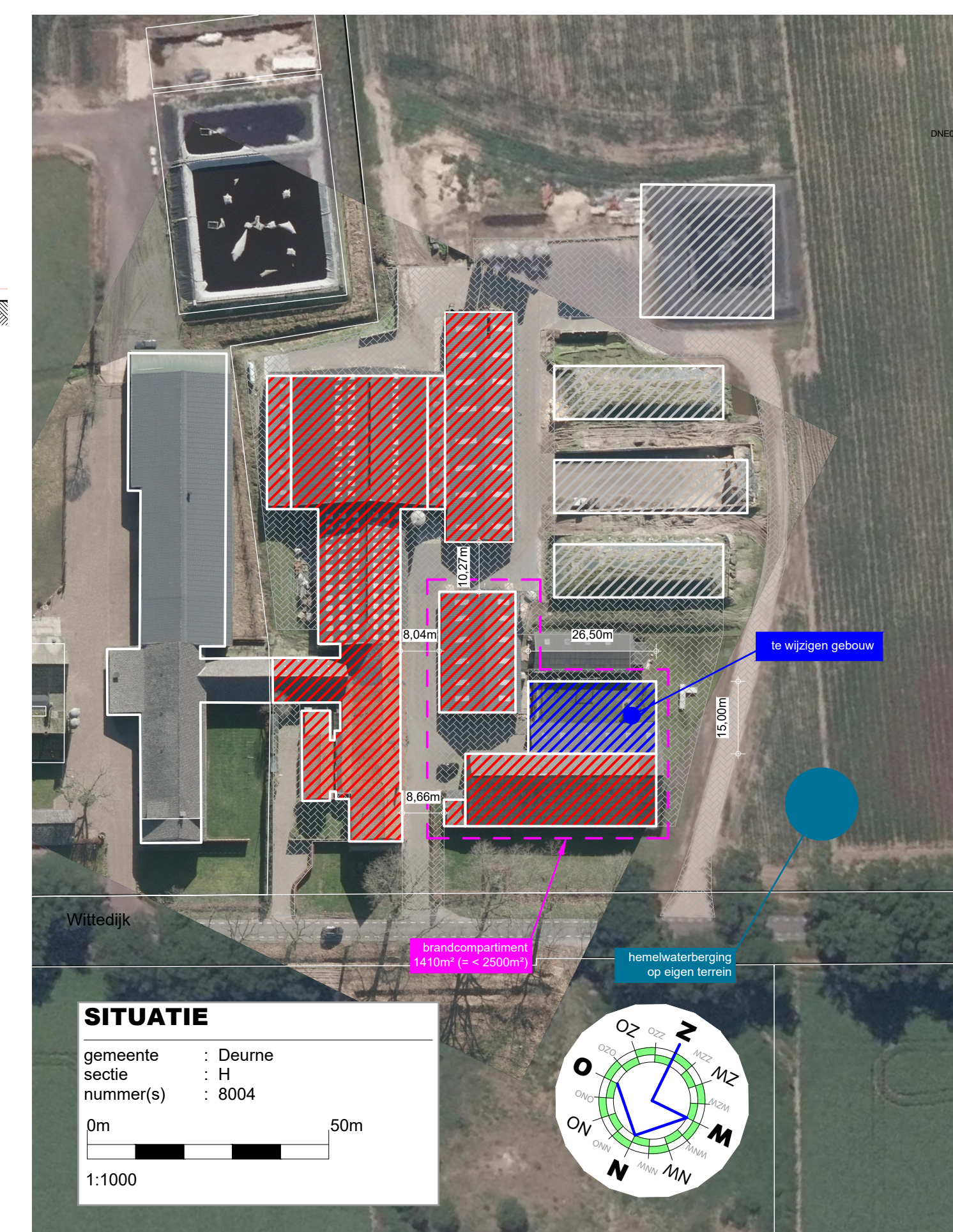
Technische installaties: (voor zover van toepassing)
Elektra: aansluiten op bestaand, binnen-installatie volgens NEN1010 en voorschriften rubriekbedrijf.
Water: aansluiten op bestaand, binnen-installatie volgens NEN 1006 en voorschriften rubriekbedrijf.

VOORZIENINGEN BRANDVEILIGHEID

symbool	omschrijving
	vluichdeur richting te openen zonder sleutel (aanduidingsrichting)
	brandweertoeegang
	brandblusser Met type-aanwijzing en vermelding van inhoud in Liter
	Brandcompartiment

* = Afkortingen uit bovenstaande revnool welke niet gebruikt zijn niet van toepassing.

De deuren mogen uitsluitend zijn geplaatst door een doelmattige sluitrichting, waarbij de deur, vanaf de zijde van welke men de deur bij het ontbreken van het gebouw raakt, ogenblikkelijk over de minimaal vereiste breedte te kan worden gespend zonder dat herbe gebruik moet worden gemaakt van een sleutel of ander los voorwerp.



TEKENING BEHORENDE BIJ AANVRAAG OMGEVINGSVERGUNNING ACTIVITEIT BOUW

Alle maten en aantallen vooraf in het werk te controleren!
constructie van fundering, vloeren, prefab elementen, staal- en houtconstructies volgens opgave constructeur en/of fabrikant/leverancier.
dilatatie in metselwerk volgens opgave leverancier/fabrikant.

blad 01 Plattegrond(en), gevels, doorsnede en situatie.
Funderings- en rioleringsplan, tussenvloer en principe-details.

Project	Plan voor het wijzigen van een agrarisch gebouw	Cont. pers. Tekenaar	BS PB
Projectlocatie	Witdijk 16 5754PP Deurne	Proj.nr. Fase Blad nr. Schaal Formaat Datum	190068-006-003 TO 1/1 1:100/1000 01-05-2023
Onderdeel	Bestektekening	Gew-1 Gew-2 Gew-3 Gew-4 Gew-5 Gew-6	07-08-2023 PB 25-10-2023 PB