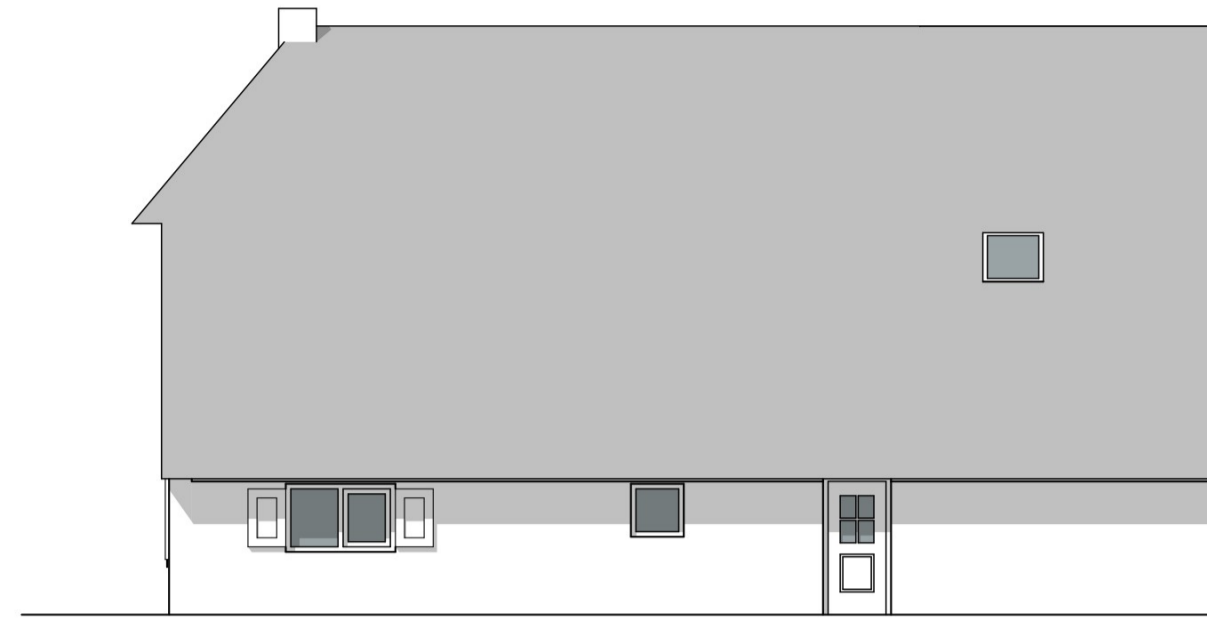




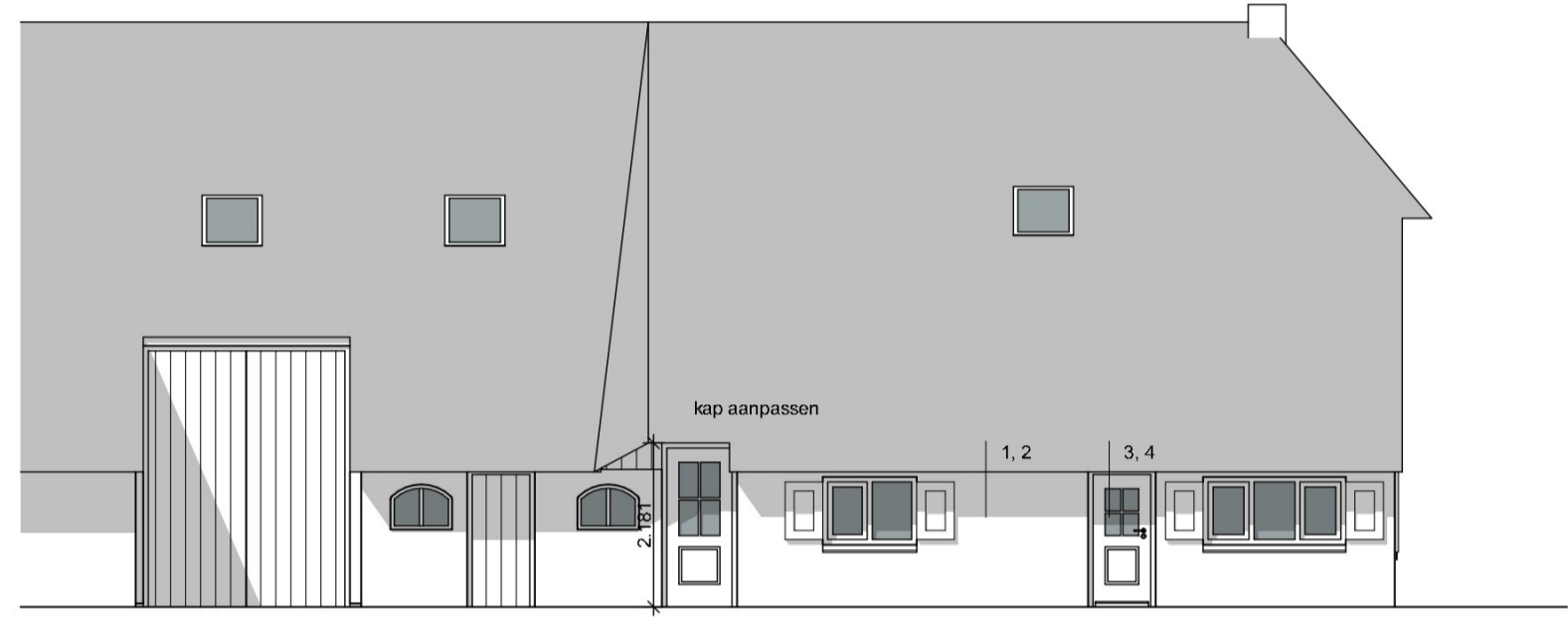
Best. linkergevel



Best. voorgevel



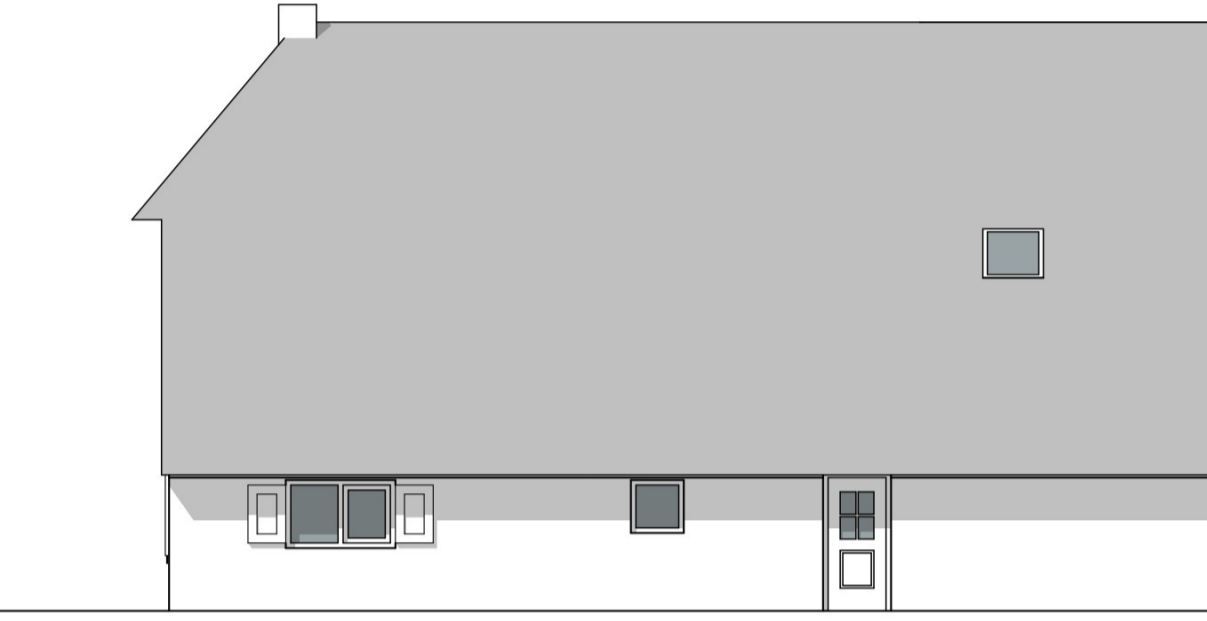
Best. rechtergevel



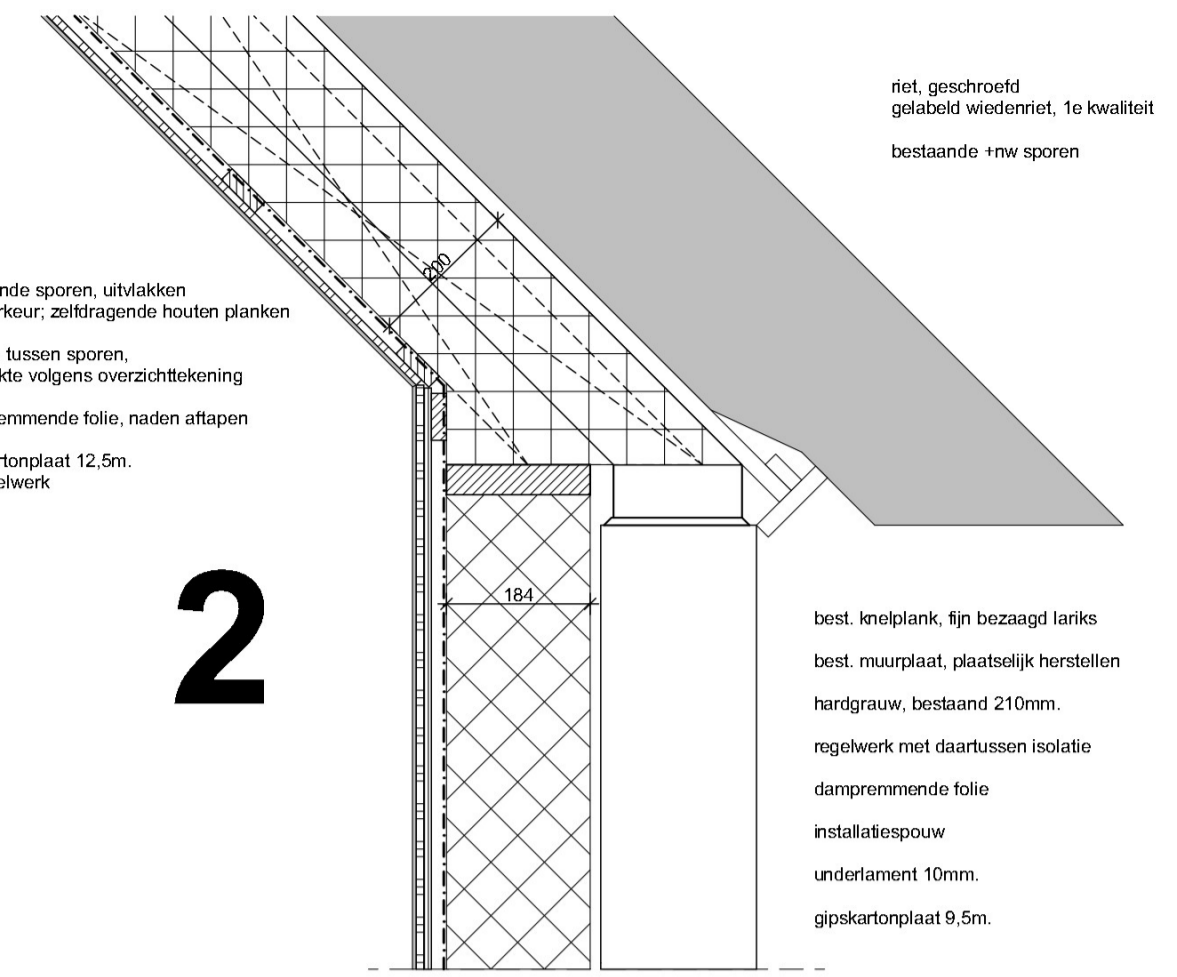
Gew. linkergevel (1)



Gew. voorgevel



Gew. rechtergevel

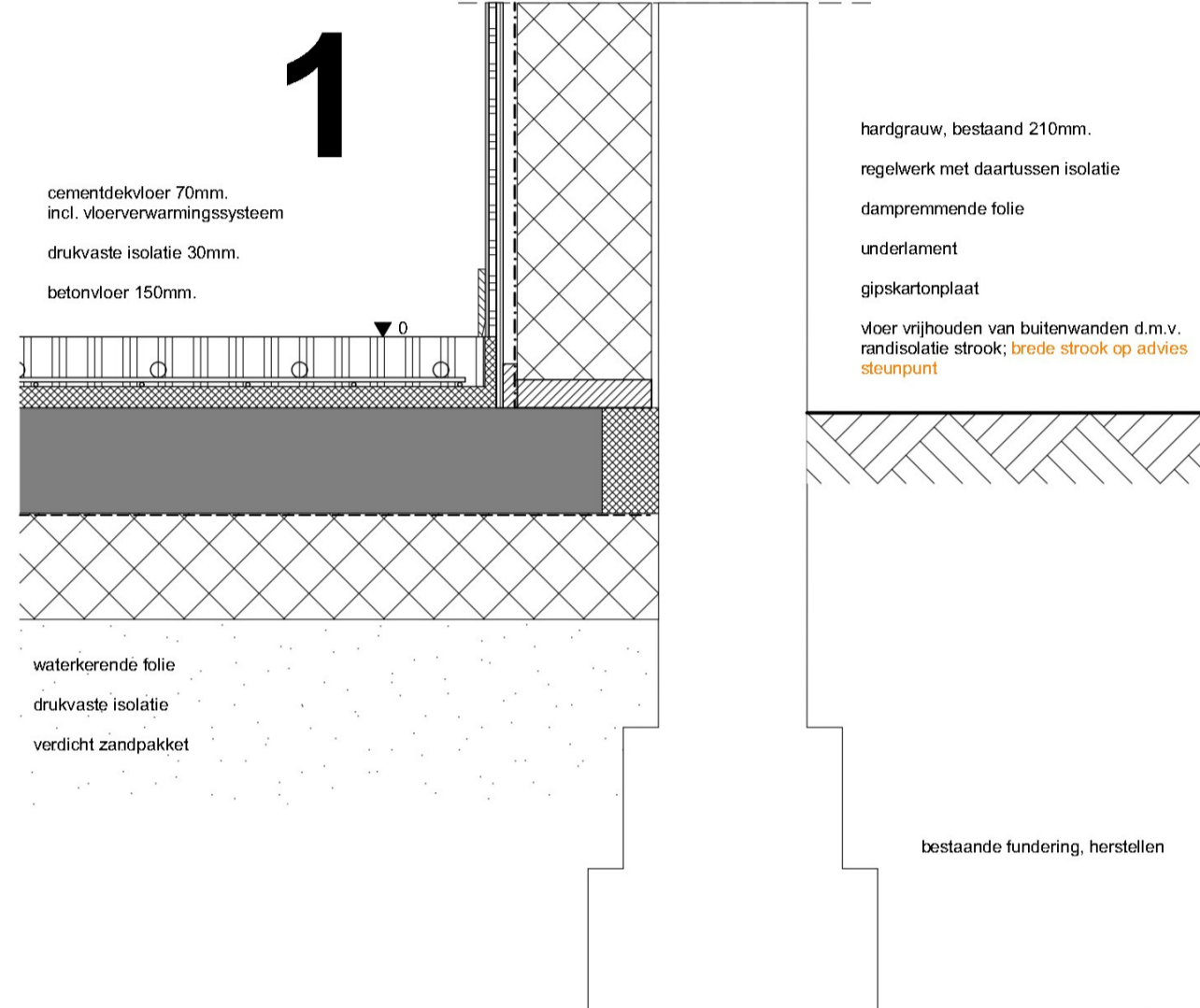


bestaande sporen, uitvlakken bij voorkeur, zelfdragende houten planken  
 isolatie tussen sporen, min. dikte volgens overzichttekening  
 dampremmende folie, naden afkappen  
 gipskartonplaat 12,5m. op regelwerk

2

riet, geschroefd gelabeld wederriet, te kwaliteit bestaande vnw sporen

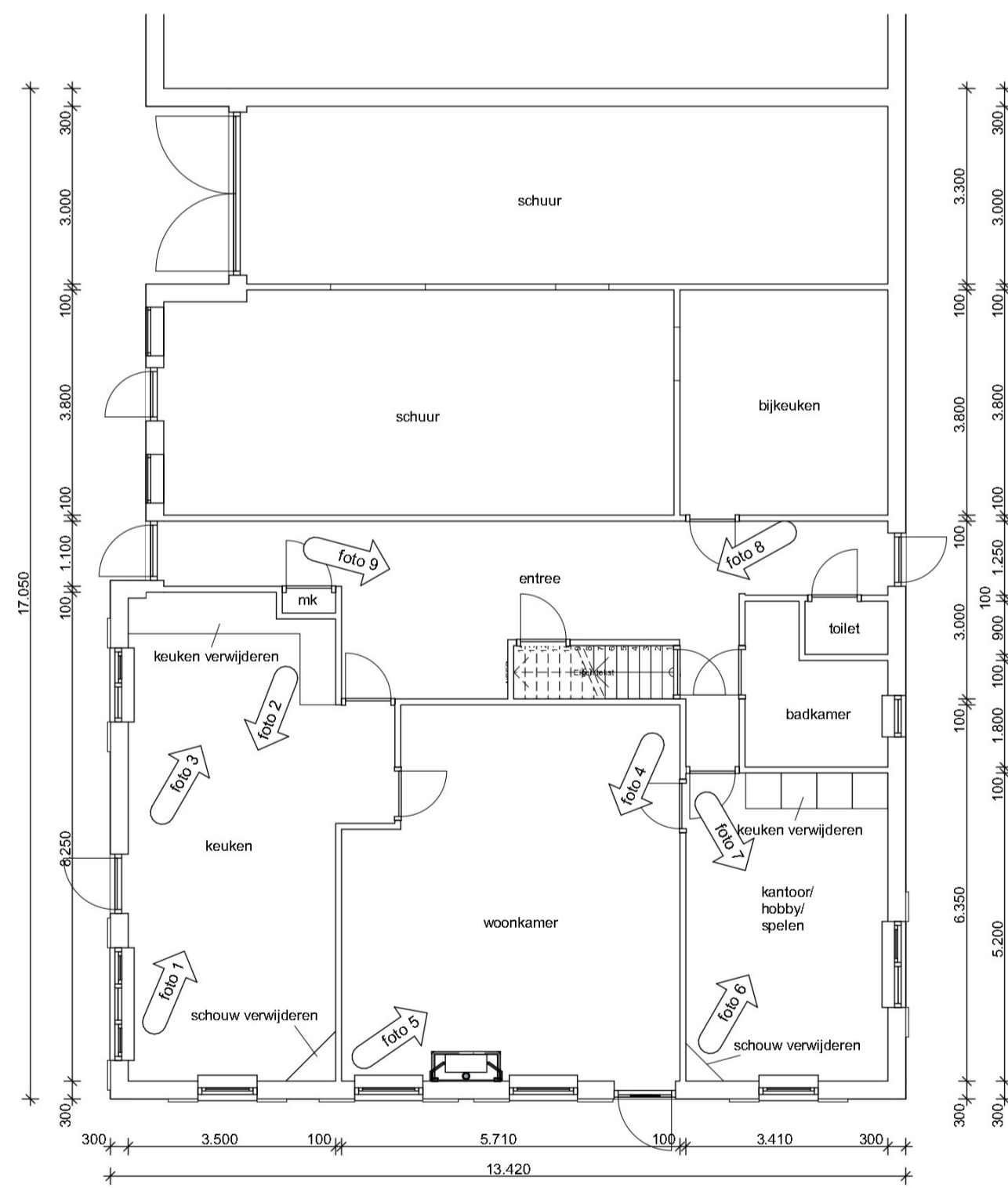
best. kneplank, fijn bezaagd lank best. muurplaat, plaatselijk herstellen  
 hardgraw, bestand 210mm. regelwerk met daartussen isolatie dampremmende folie  
 installatiepouw onderlamente 10mm. gipskartonplaat 9,5m.



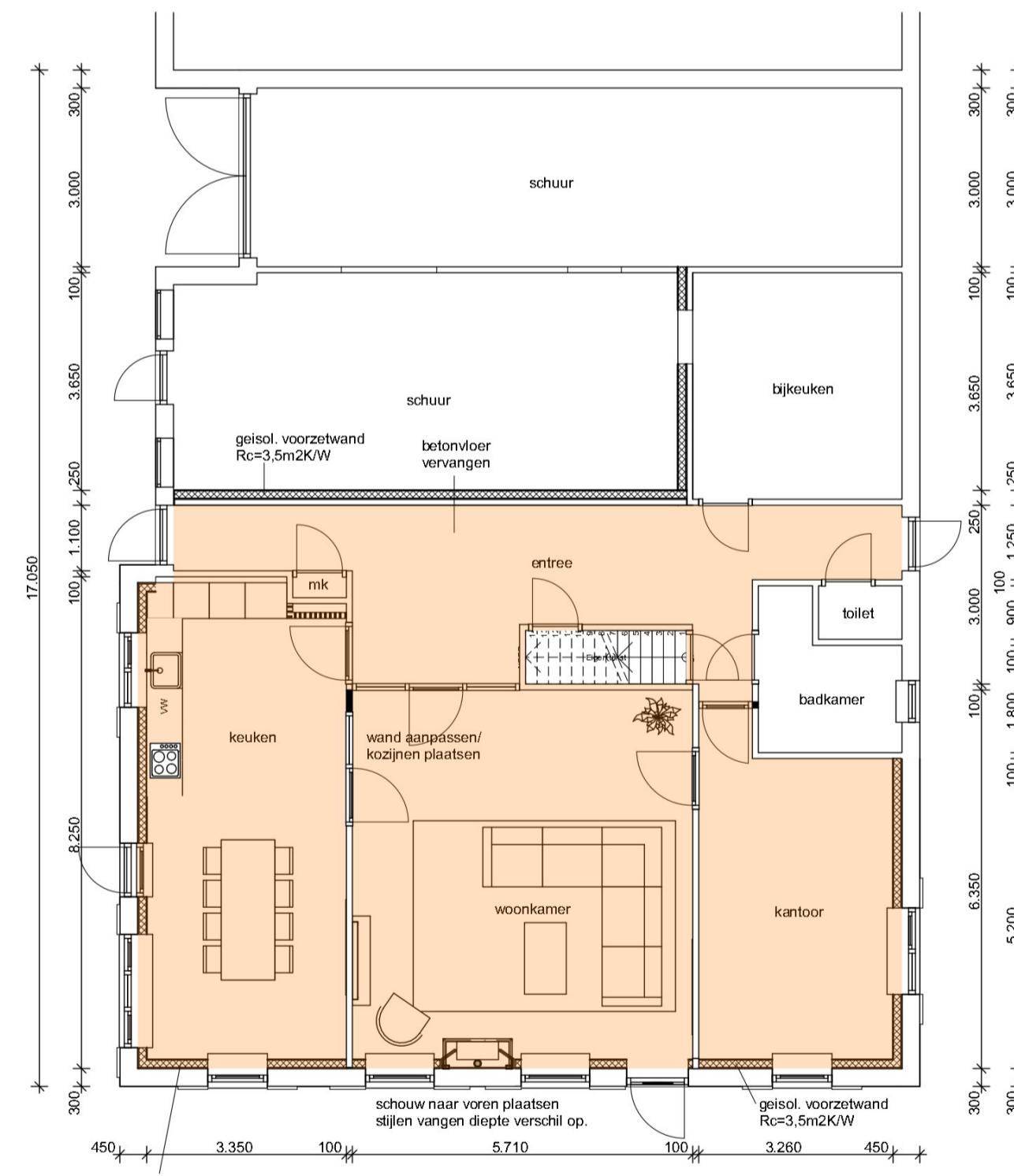
1  
 cementdekvloer 70mm. incl. vloerverwarmingssysteem  
 drukvaste isolatie 30mm. betonvloer 150mm.

hardgraw, bestand 210mm. regelwerk met daartussen isolatie dampremmende folie  
 onderlamente gipskartonplaat  
 vloer vrijhouden van buitenwanden d.m.v. randisolatie strook, brede strook op advies steunpunt

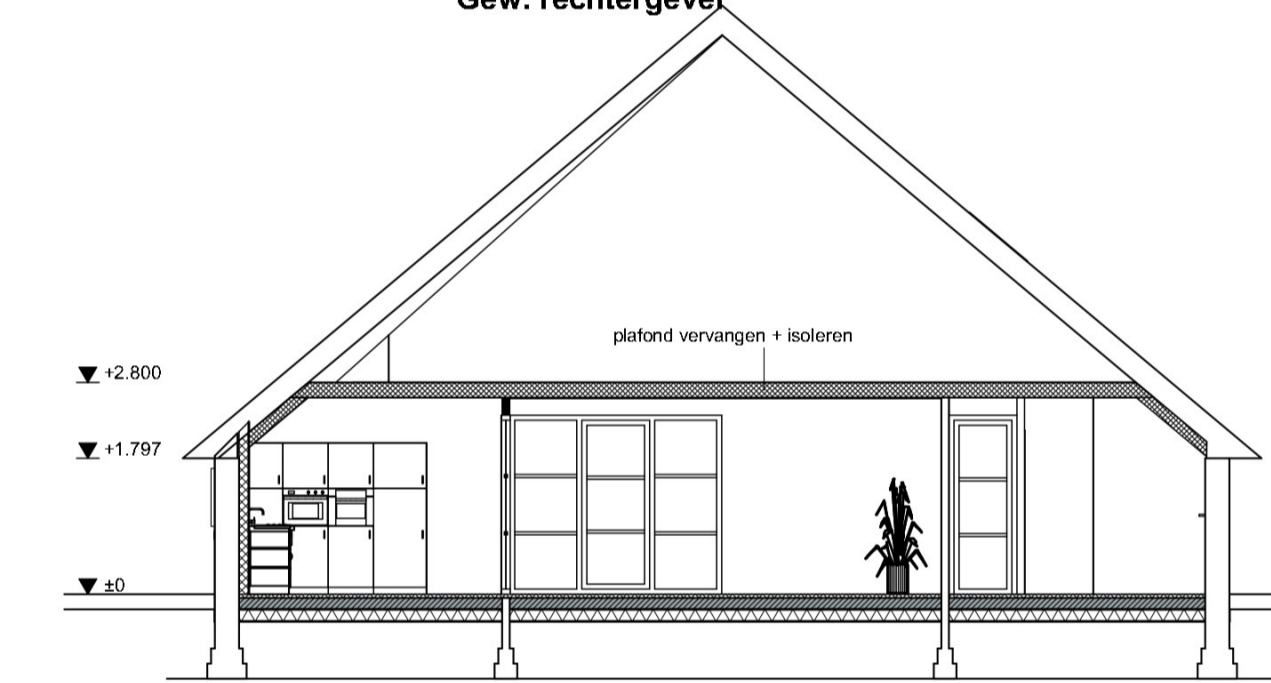
bestaande fundering, herstellen



Begane grond (3)

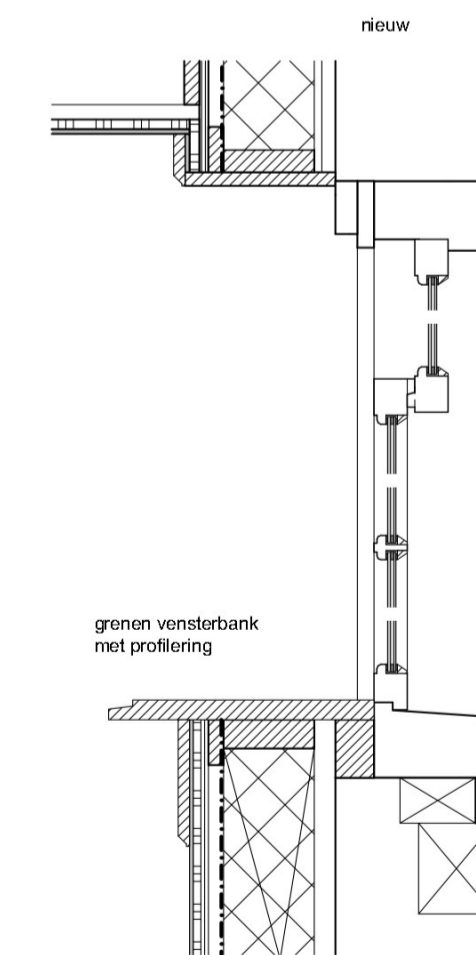


Begane grond (2)

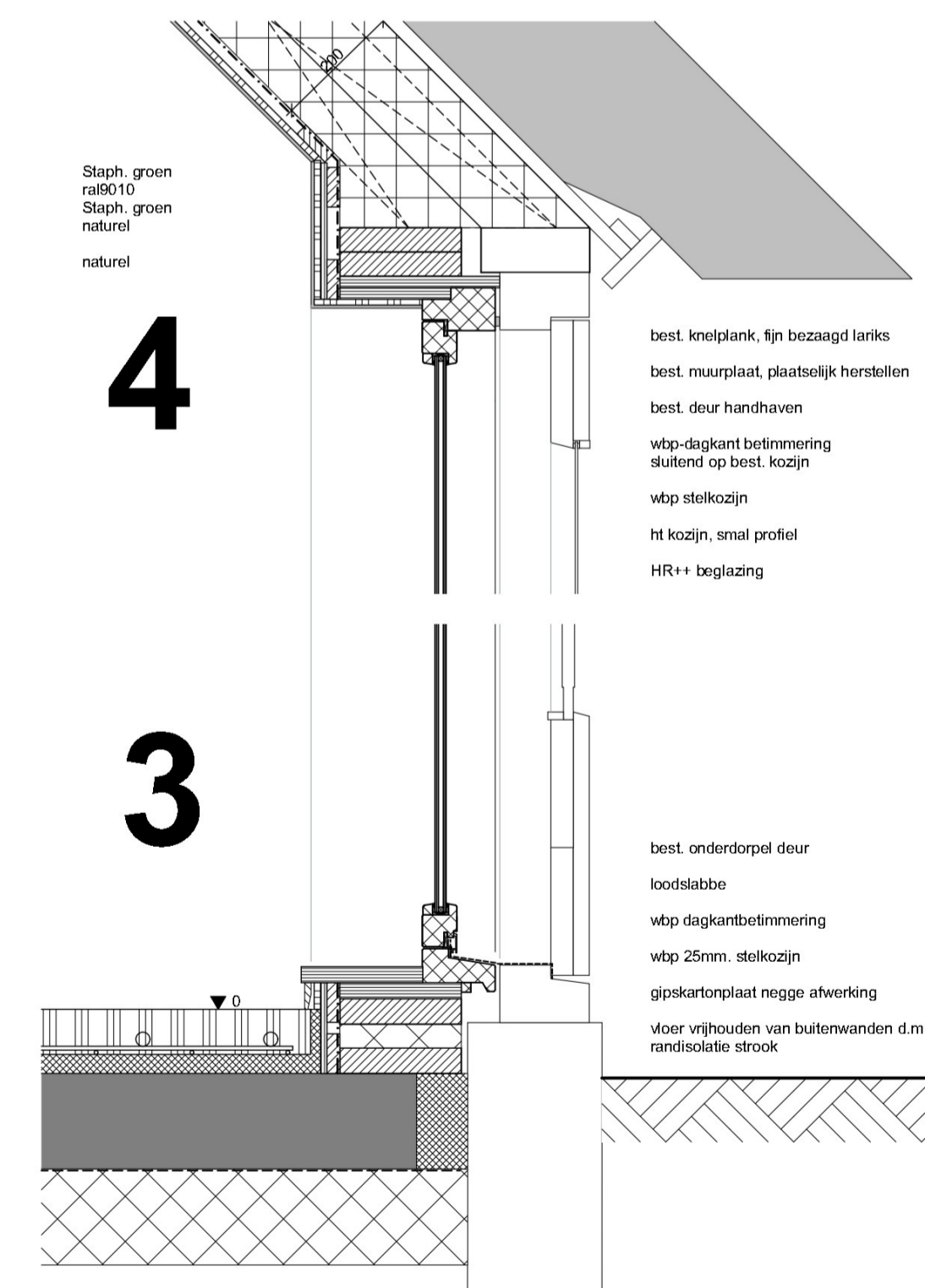


5  
 verzinkt vensterbank

bestaande onderdelen:  
 schroefjes plafond  
 hanekeam  
 kozijnhout 90x140mm  
 kozijnen plaatselijk herstellen  
 raamhout 44x60mm  
 wisselcorpel 2x4x60mm  
 roede 32x44mm  
 glas spronning uitzfren ca. 2mm.  
 beglazing  
 glaslaten met rechte zijde  
 best. ondercorpel, hout  
 Loodslabbe  
 Bestaande rollaag



nieuw  
 bestaande hanekeam  
 bestaande kozijnen, kozijnen plaatselijk herstellen  
 wisselcorpel  
 roede, afm. gelijk uitvoeren dan best.  
 glas spronning uitzfren ca. 2mm.  
 beglazing tv 4-4-3  
 glaslaten met afgeschrane zijde  
 zwart kader (afstandhouder glas)  
 best. ondercorpel, hout  
 Loodslabbe  
 Bestaande rollaag



4

best. kneplank, fijn bezaagd lank best. muurplaat, plaatselijk herstellen  
 best. deur handhaven wtp. dagkant bestemming sluitend op best. kozijn  
 wtp stelkozijn  
 Ht kozijn, smal profiel  
 HR++ beglazing

3  
 best. ondercorpel deur  
 loodslabbe  
 wtp dagkantbestemming wtp 25mm. stelkozijn  
 gipskartonplaat negge afwerking  
 vloer vrijhouden van buitenwanden d.m.v. randisolatie strook

plafond vervangen + isoleren

plafond vervangen + isoleren  
 advies steunpunt: indien oud plafond aanwezig dit in het zicht laten

