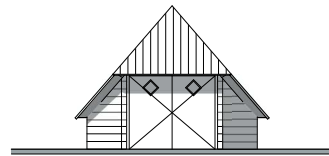
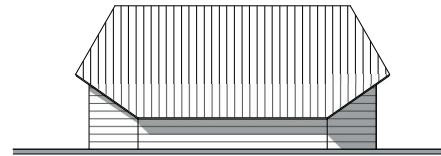


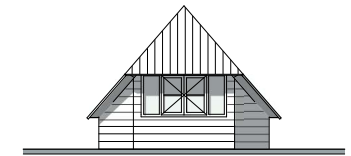
Noordgevel schaapskooi A



Oostgevel schaapskooi A



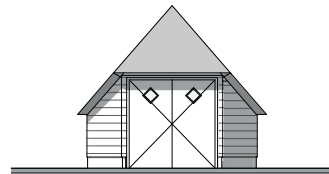
Zuidgevel schaapskooi A



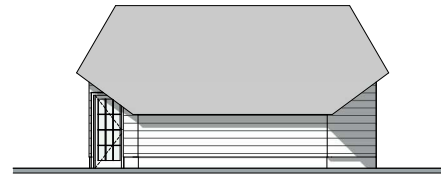
Westgevel schaapskooi A



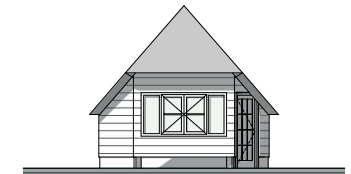
Noordgevel schaapskooi gewijzigd



Oostgevel schaapskooi gewijzigd



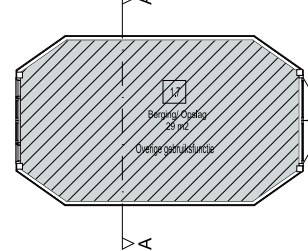
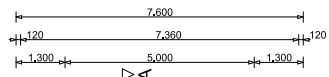
Zuidgevel schaapskooi gewijzigd



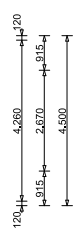
Westgevel schaapskooi gewijzigd

Materiaal / Kleurenvooi:

Gevels opgaand:	hout	zwart
Raamkozijnen:	hout	wit
Ramen:	hout	wit
Deurkozijnen:	hout	zwart
Deuren:	hout	zwart
Dakbedekking hellend:	bitumen golfplaat	zwart
	riet	natuur



Plattegrond schaapskooi A



- 1.1 Verkeersruimte
- 1.2 Meterruimte
- 1.3 Vertijfsruimte
- 1.4 Toilet ruimte
- 1.5 Badruimte
- 1.6 Sterk geventileerde ruimte, overige ruimte
- 1.7 Overige ruimte
- Gebruiksoppervlakte
- Vertijfsruimte (tevens ook gebruiksoppervlakte)
- Overige gebruiksfunctie



Situatie Gemeente Dalfsen
Sectie Q nr. 00540
Schaal 1:500

Revisie F:
Revisie E:
Revisie D:
Revisie C:
Revisie B:
Revisie A:
Datum: 31.08.2023

Project
Bestaande situatie Schaapskooi A
a.d. Maneweg 10, 7722 VM te Dalfsen

Status: **VOORLOPIG**

Werknr: **23 - 081 - 01** Schaal 1:100



BOUWTEKTUUR
bouwkundig advies en tekenwerk

Wannestraat 26
7722 RT Dalfsen
Tel: 0529-700209
info@bouwtektuur.nl
www.bouwtektuur.nl

Verbouw:

In verband met bestaande bebouwing, voor uitvoering de maatvoering in het werk controleren en zonodig aanpassen in overleg met de opdrachtgever.