

Functie: Lichte industriefunctie voor het bedrijfsmatig houden van dieren

Gebruiksoppervlakte: 3.650m²
 Bruto oppervlakte gebouw: 3.740m²

Bouwbesluit

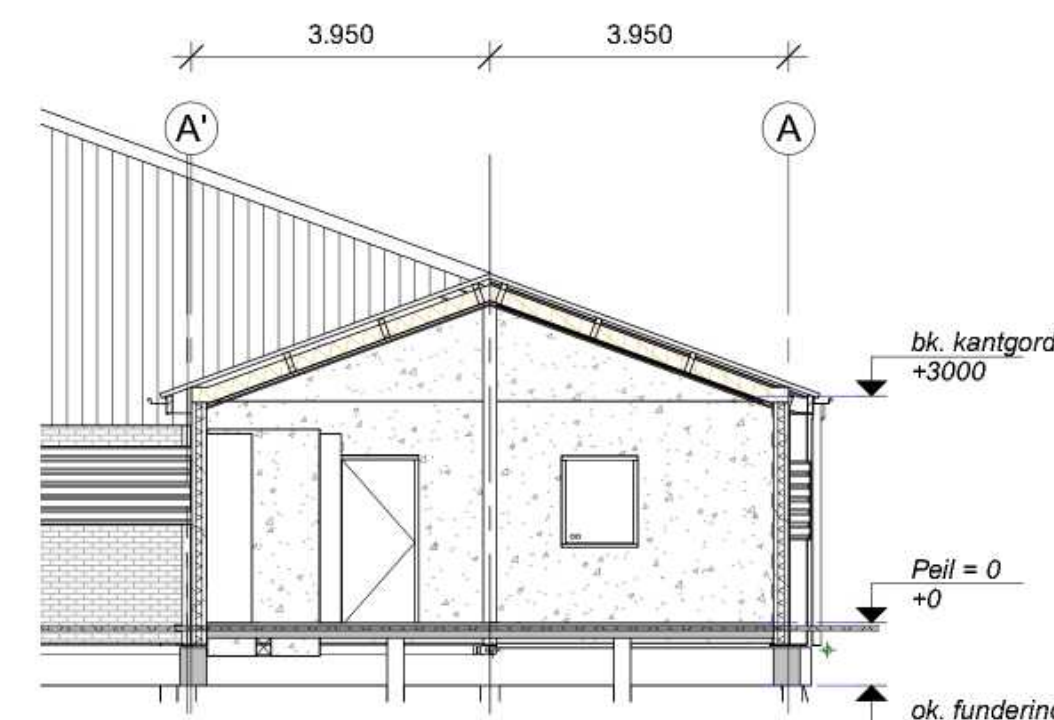
- Het gebouw dient gebouwd te worden volgens het Bouwbesluit
- Ventilatie volgens NEN 1087, NPR 1088 en afd. 3.10
- Aansluitmogelijkheden l.b.v. gas, water, elektriciteit, CAI in meterkast volgens afd. 4.12
- Voorzieningen voor drinkwater conform voorschriften NEN 1006 en afd. 3.18 en 3.19
- Aansluitpunten gas conform voorschriften leverancier, NEN 1078 en afd. 2.9
- Aansluitpunten elektra conform voorschriften leverancier, NEN 1010 en afd. 2.7 en 2.8

Alle constructieonderdelen volgens berekening constructeur!

Alle maatvoering in het werk controleren!

RENVOOI BRANDVEILIGHEID

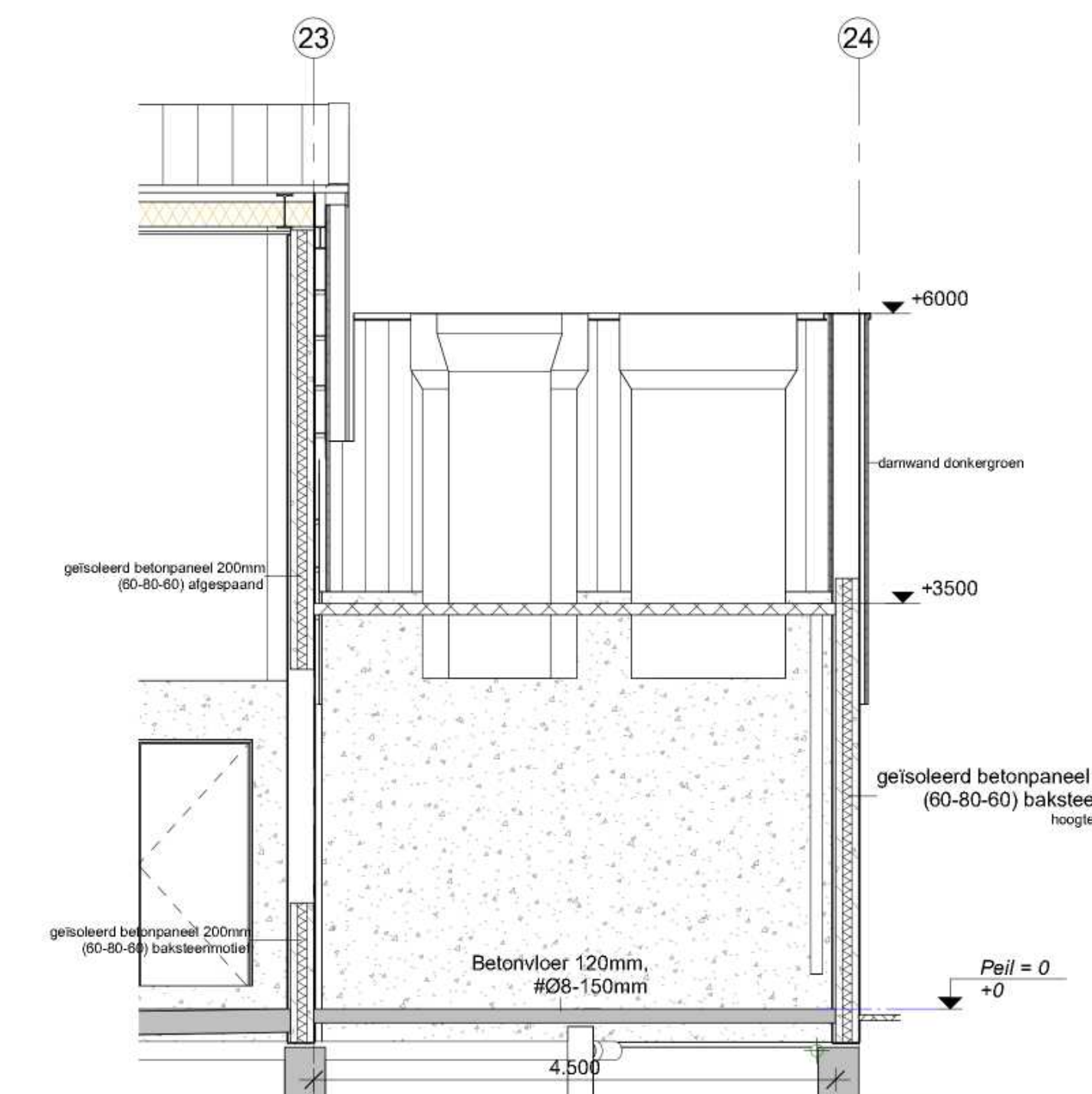
- S → deur van binnenuit te openen zonder hulpmiddelen
 - deur 60 min WBBO en zelfsluitend
 - handkussers (schuim à 6 kg)
 - plafond 60min brandwerend
- Een zijge van een constructieonderdeel die grenst aan de binnenruimte, voldoet aan de in tabel 2.66 aangegeven brandklasse B en aan rookklasse R1, beide bepaald volgens NEN-EN 13501-1 (art. 2.67).
- Een zijge van een constructieonderdeel die grenst aan de buitenruimte, voldoet aan de in tabel 2.68 aangegeven brandklasse D, bepaald volgens NEN-EN 13501-1 (art. 2.68).
- De bovenzijde van een vloer, een trap en een hellingplaat die grenst aan de binnenruimte, voldoen minimaal aan rookklasse R1 en brandklasse D, zoals beschreven in artikel 2.69. De brand- en rookklasse zoals genoemd in dit artikel worden bepaald volgens NEN-EN 13501-1.



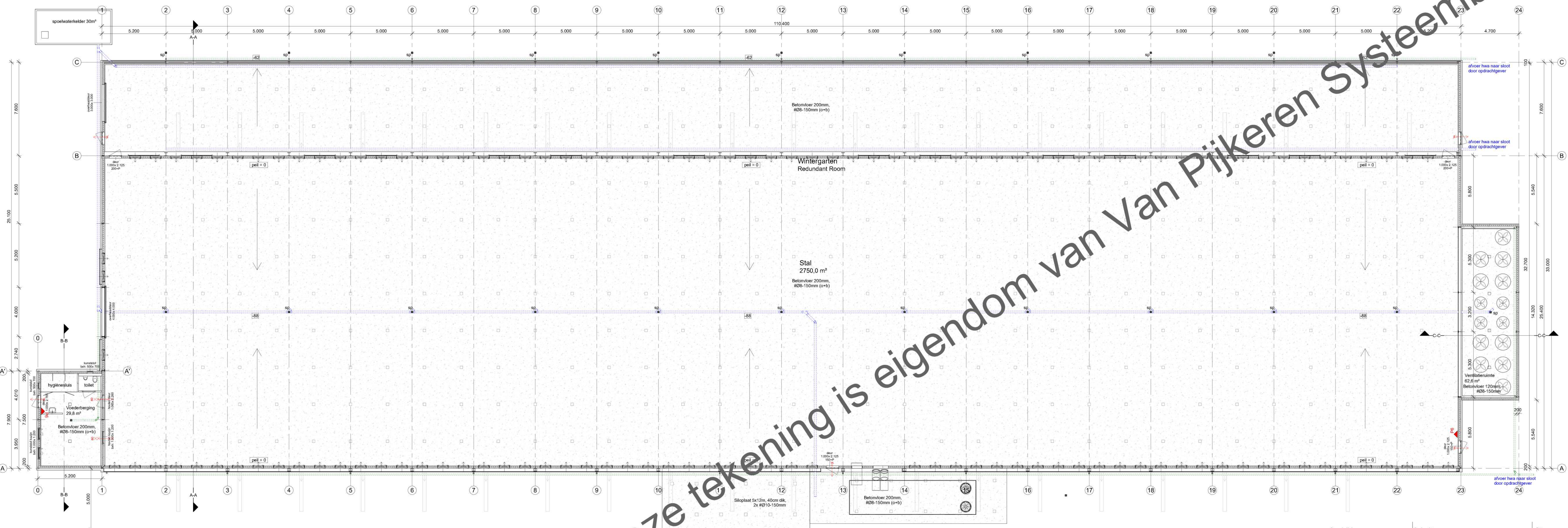
Doorsnede B
1 : 100



Doorsnede A
1 : 100



Doorsnede C
1 : 50



Deze tekening is eigendom van Van Pijkeren Systeembouw

Omschrijving Plattegrond, doorsneden	Opdrachtgever Groenestege Kuinre B.V. Rondebroek 1, 8374KV KUIJNRE	Datum 22-02-2024
Projectnummer 1240 - IV0762	Tekeningnummer 1.1	Wijzigingsdatum 19-03-2024
Project Nieuwbouw stal met wintergarten, 25.40x7.60 x110.40m	Schaal 1:100	Formaat A0 110x841
BOUWBEDRIJF VAN PIJKEREN		Hoesweg 10 7722 PK, Oude Pekela Tel. 0229 - 43 23 33 info@bouwpijkeren.nl www.bouwpijkeren.nl