

*rudy uytenhaak
partners architecten*

C113 Amsterdam IKC Metropool

Interieur

Technisch ontwerp

14-11-2023



CONSTRUCTIE ADVISEUR

WSP

contactpersoon:

Terrein Arnhems buiten, gebouw B50
6812 AR Arnhem
T +31 (0)88 910 2000

OPDRACHTGEVER

Stichting Zonova

contactpersoon:

Schonerwoerdstraat 1a
1107 GA Amsterdam
T +31 (0)20 312 30 70
info@zonova.nl

INSTALLATIE ADVISEUR

Overdevest adviseurs

contactpersoon:

Regulusweg 5
2516 AC Den Haag
T +31 (0)70 383 44 90

ARCHITECT

rudy uytenhaak + partners architecten

contactpersoon:

Jan Evertsenstraat 779
1061 XZ Amsterdam, Nederland
T +31 (0)20 305 77 77 | www.uytenhaak.nl

BOUWFYSICA ADVISEUR

ZRI

contactpersoon:

Balistraat 1
2585 XK Den Haag
T +31 (0)70 361 55 59

PROJECTMANAGEMENT

Versluis Groep

contactpersoon:

Wattstraat 16
2171 TR Sassenheim
T +31 0252 343 640 | www.versluisgroep.nl
info@versluisgroep.nl

KOSTEN ADVISEUR

VAECON

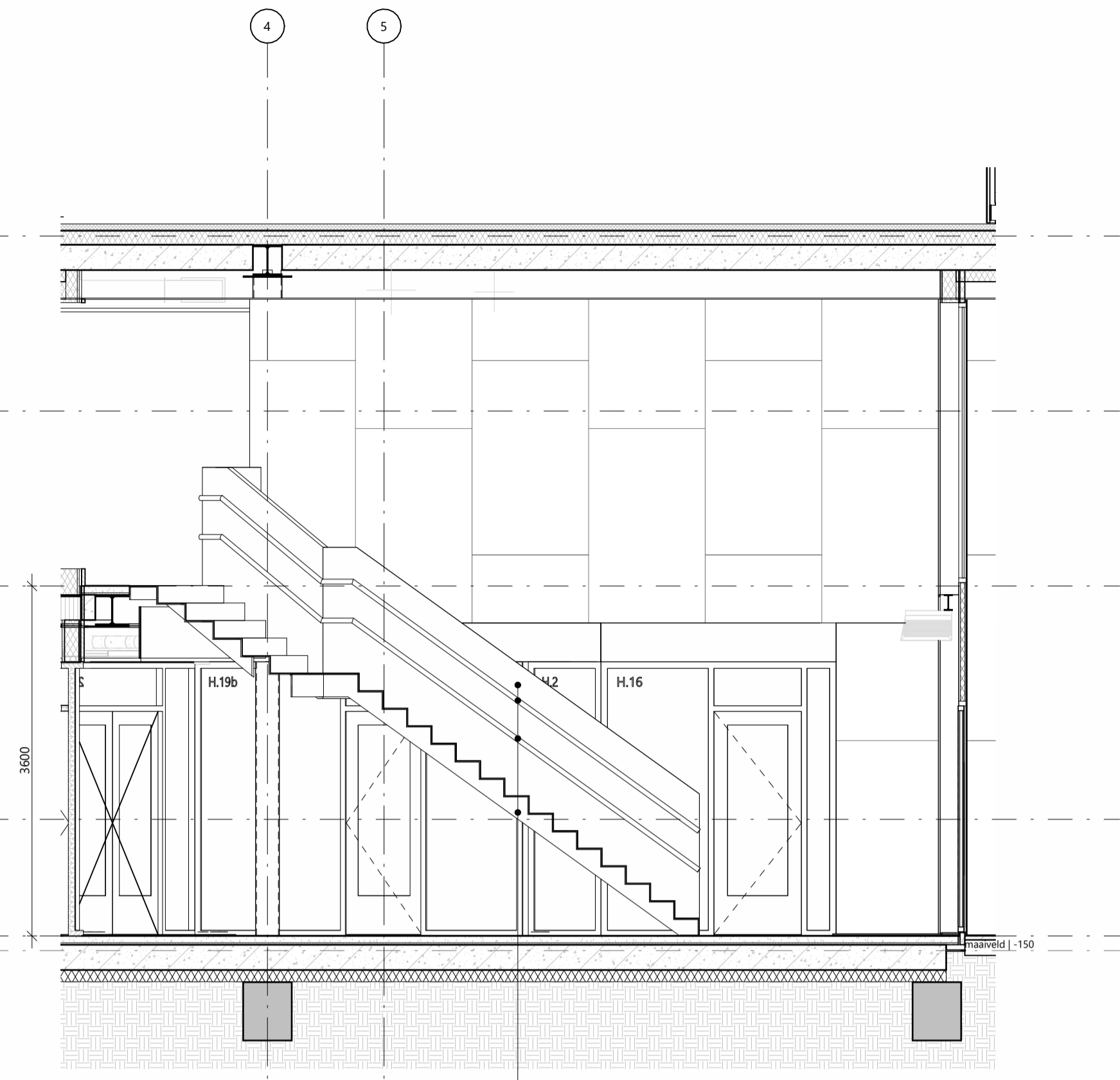
contactpersoon:

Willem Alexanderweg 77a
3945 CH Cothen
T +31 (0)34 356 10 70

01 ALGEMEEN : TEKENINGENLIJST

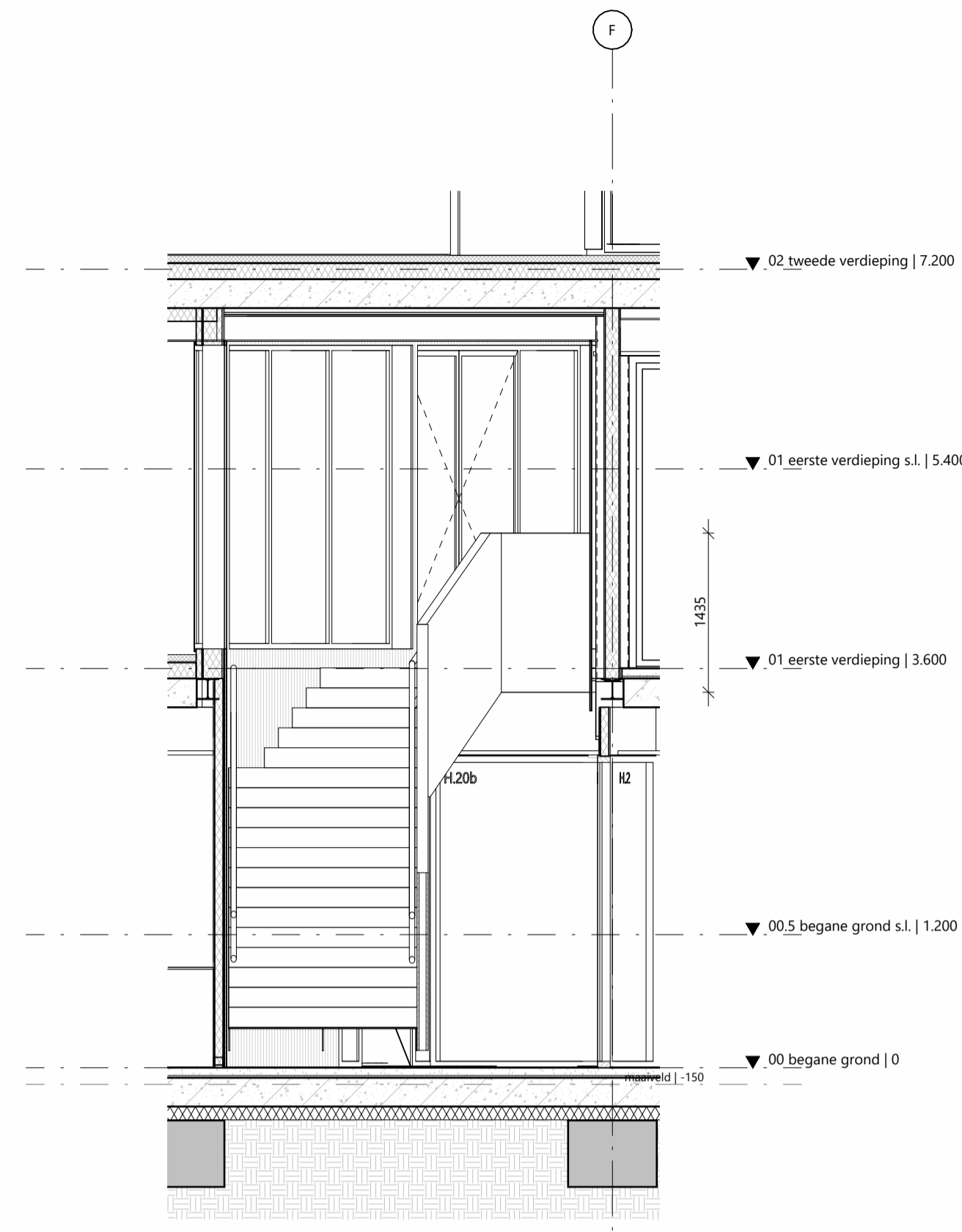
| Tekeningnummer | Omschrijving | Schaal | Formaat | Datum |
|----------------|---------------------------------|--------|---------|------------|
| 04 INTERIEUR | | | | |
| 4.08 TR-01 | fragment hoofdtrap entree | 1:50 | A1 | 14-11-2023 |
| 4.08 TR-02 | fragment trap kern | 1:50 | A1 | 14-11-2023 |
| 4.08 TR-03 | fragment veiligheidstrappenhuis | 1:50 | A0 | 14-11-2023 |
| 4.08 TR-04 | fragment trap gymzaal | 1:50 | A2 | 14-11-2023 |
| | | | | |
| 4.09 FR-IN07 | fragment gymzaal 01 | 1:50 | A0 | 14-11-2023 |
| 4.09 FR-IN08 | fragment gymzaal 02 | 1:50 | A0 | 14-11-2023 |
| | | | | |
| 4.12 3D-IN01 | impressie interieur 01 | n.v.t. | A3 | 14-11-2023 |
| 4.12 3D-IN02 | impressie interieur 02 | n.v.t. | A3 | 14-11-2023 |
| 4.12 3D-IN03 | impressie interieur 03 | n.v.t. | A3 | 14-11-2023 |
| 4.12 3D-IN04 | impressie interieur 04 | n.v.t. | A3 | 14-11-2023 |
| 4.12 3D-IN05 | impressie interieur 05 | n.v.t. | A3 | 14-11-2023 |
| 4.12 3D-IN06 | impressie interieur 06 | n.v.t. | A3 | 14-11-2023 |
| 4.12 3D-IN07 | impressie interieur 07 | n.v.t. | A3 | 14-11-2023 |
| 4.12 3D-IN08 | impressie interieur 08 | n.v.t. | A3 | 14-11-2023 |
| 4.12 3D-IN09 | impressie interieur 09 | n.v.t. | A3 | 14-11-2023 |
| 4.12 3D-IN10 | impressie interieur 10 | n.v.t. | A3 | 14-11-2023 |

tekeninglijst deel 3 - interieur (OM)

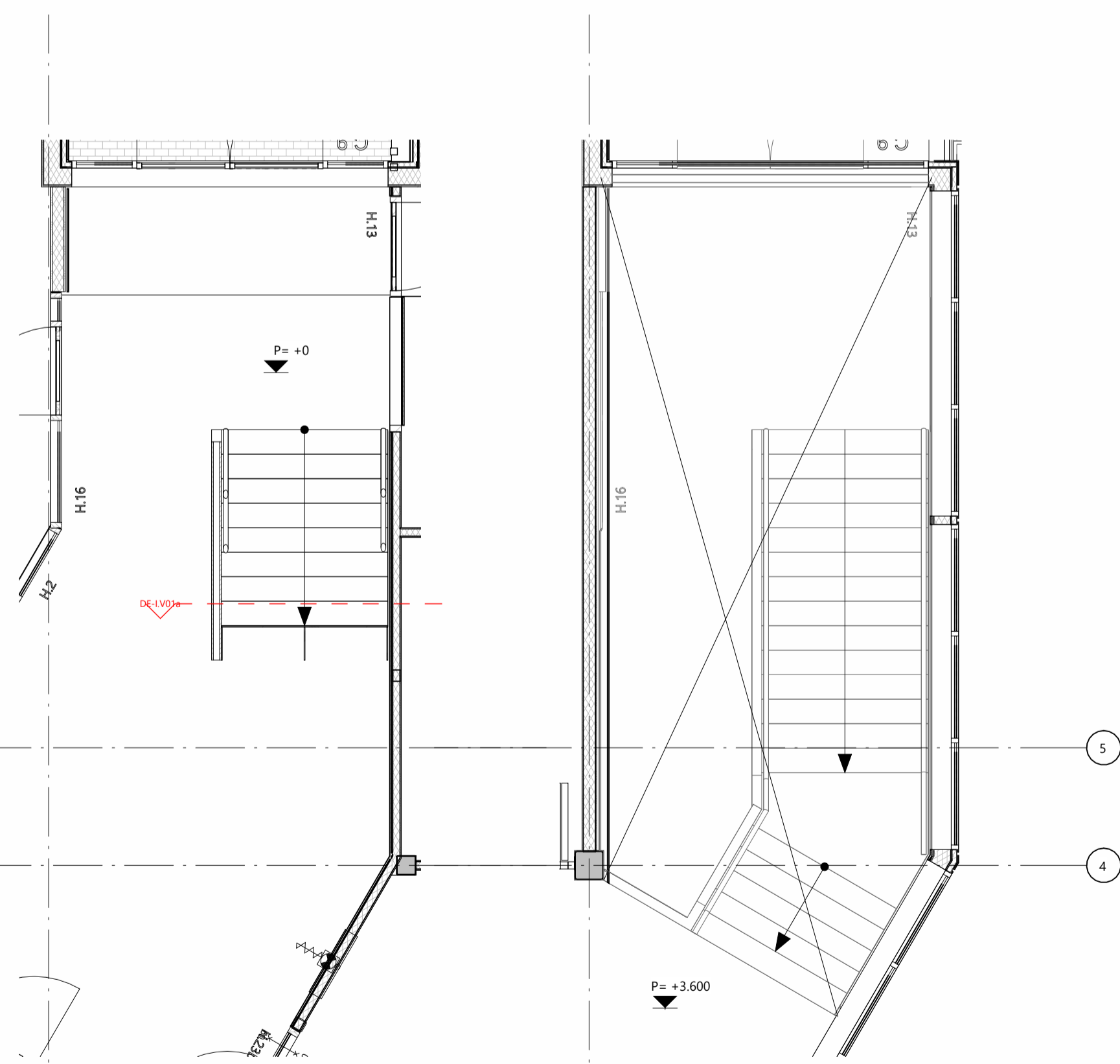


fragment hoofdtrap entree doorsnede A

- + prefab staaltrap (optr. = 180mm, aantr. = 250mm) treden met wel uitvoeren
- + gecoat stalen trapleuning RAL 5004 h = 500mm
- + gecoat stalen trapleuning RAL 5004 h = 900mm
- + multiplex trapwang

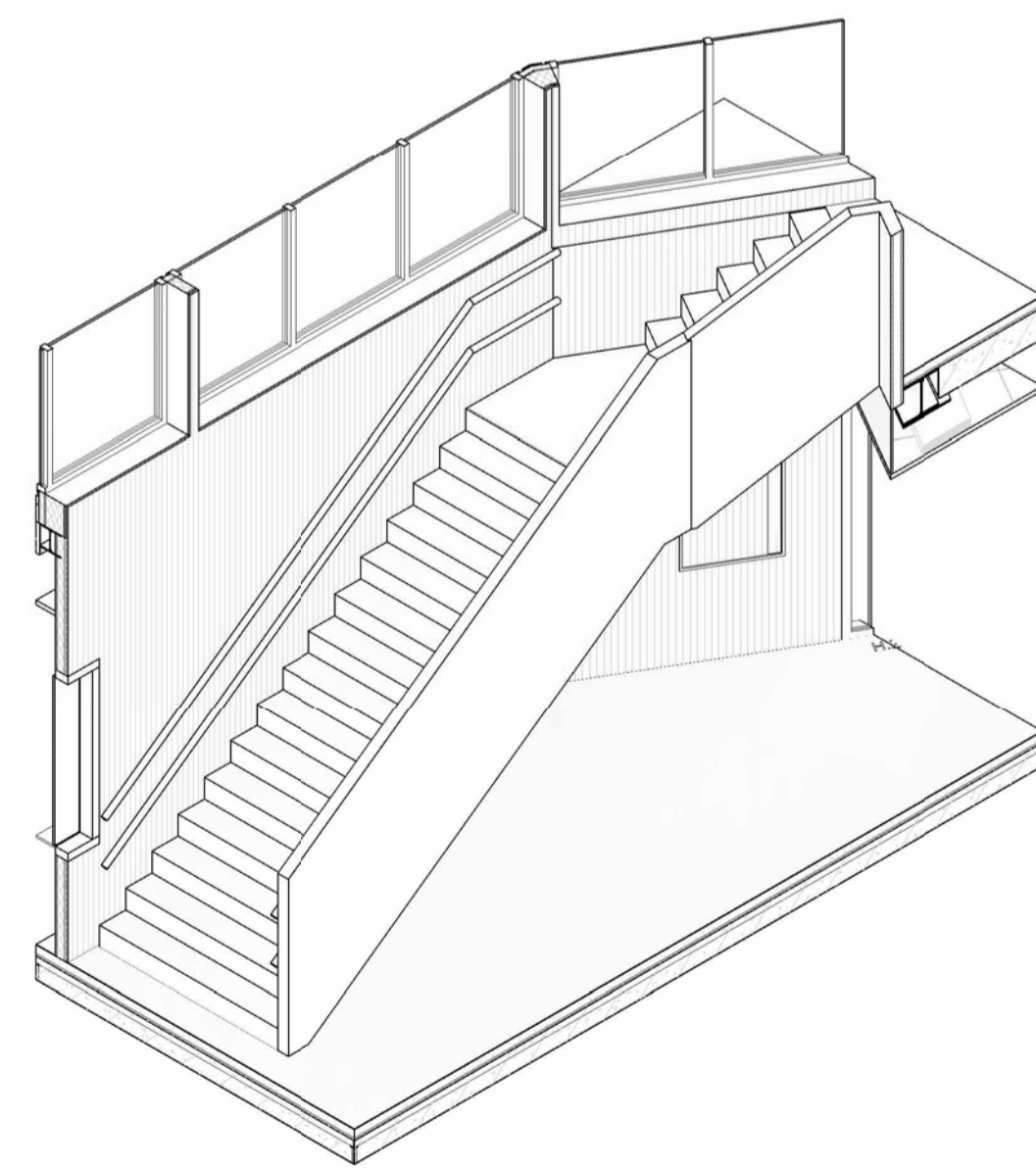


fragment hoofdtrap entree doorsnede B



fragment hoofdtrap entree plattegrond 00

fragment hoofdtrap entree plattegrond 01



hoofdtrap bg



rudy uytenga + partners architecten
 Jan Evertsenstraat 779 +31 (0)20 305 77 77
 1061XZ, Amsterdam arch@uytenga.nl
 Nederland www.uytenga.nl

fragment hoofdtrap entree

Project
 C113 - Amsterdam IKC Metropool

Tekeningnummer
 4.08 TR-01

Schaal
 1:50

Formaat
 A1

Project adres
 Hogehilweg 10
 1101 CC Amsterdam

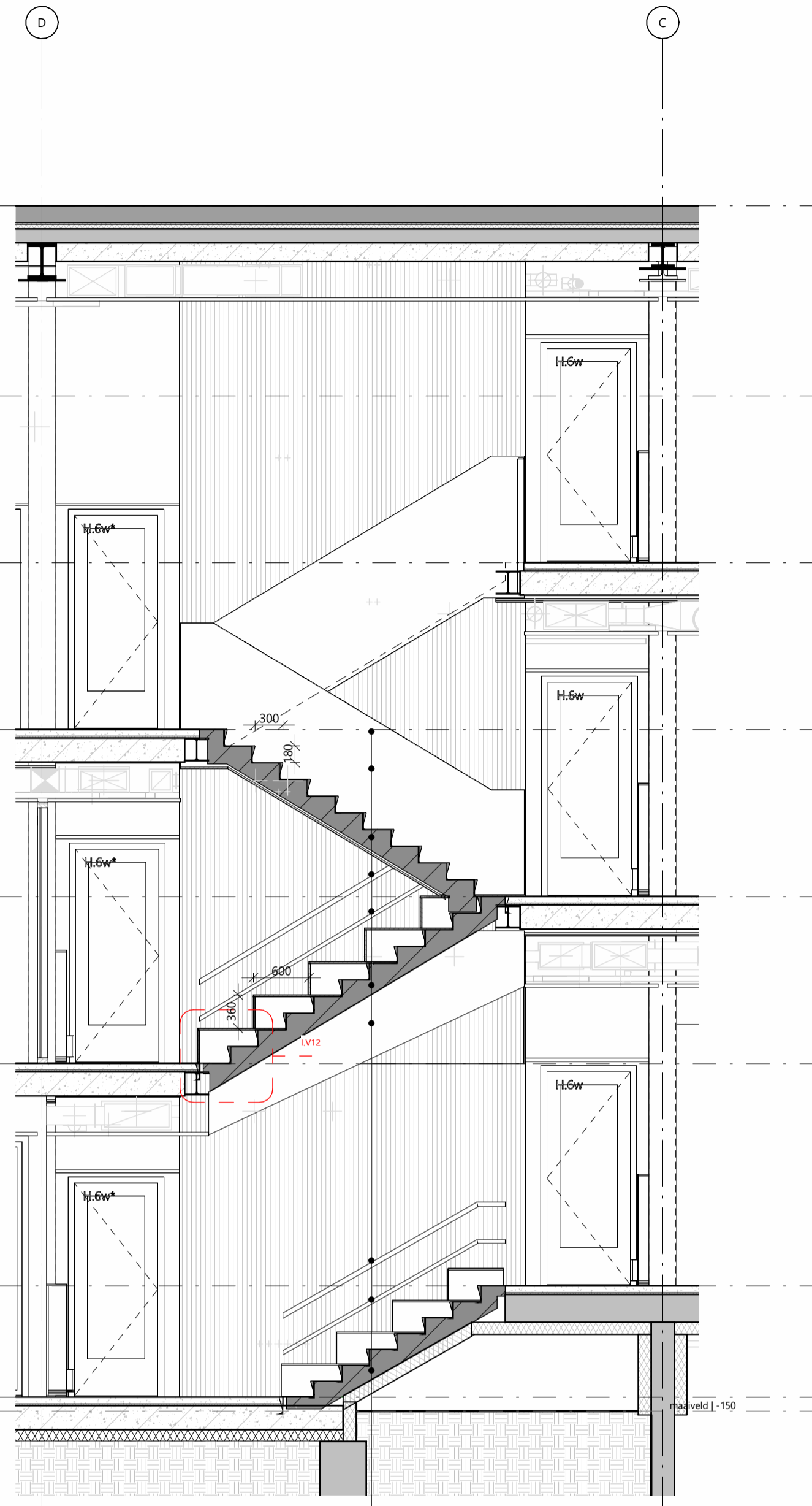
Datum
 14-11-2023

Fase
 TO

Status
 definitief

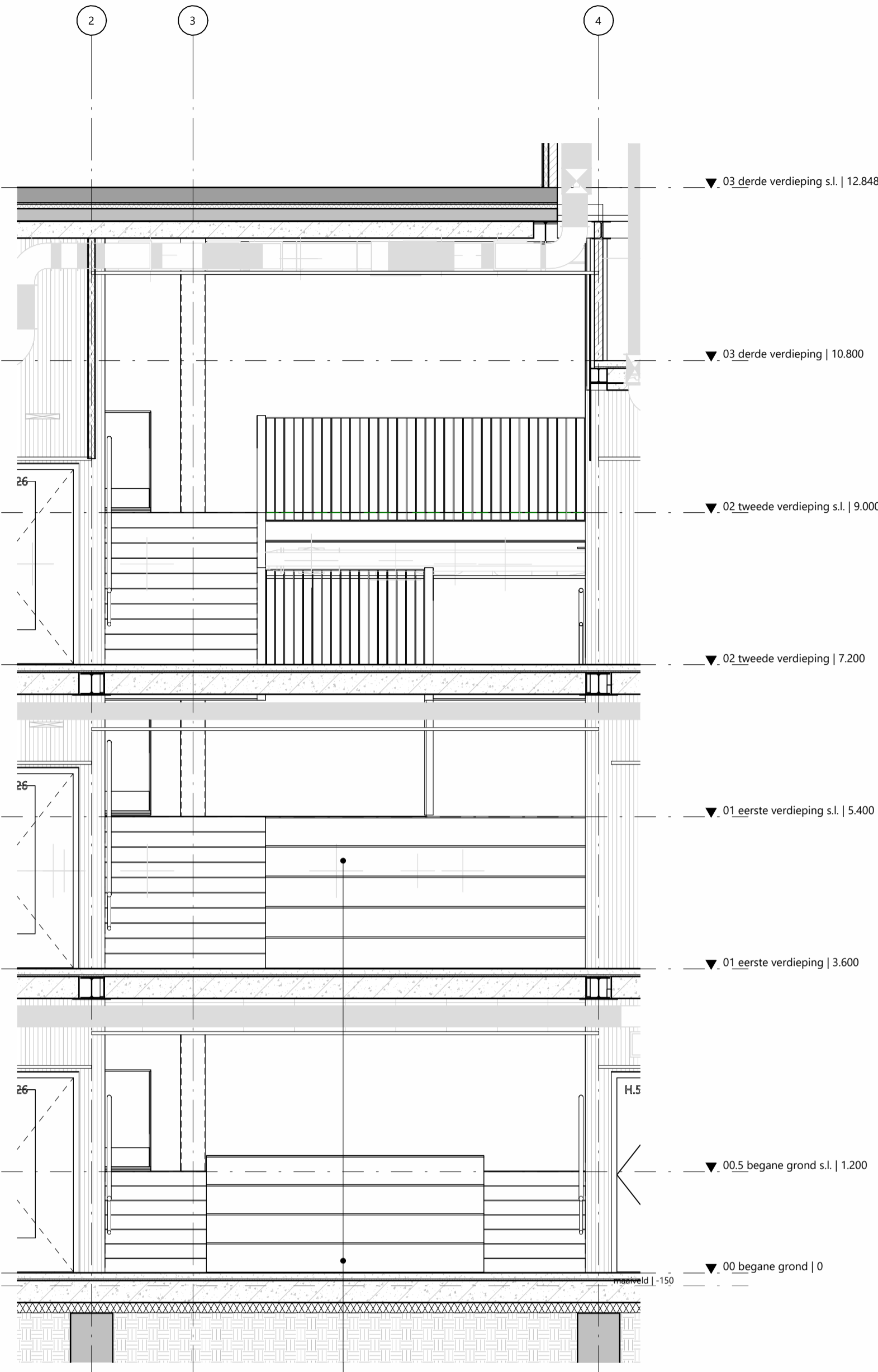
Opdrachtgever
 Stichting Zonova

Gewijzigde versie



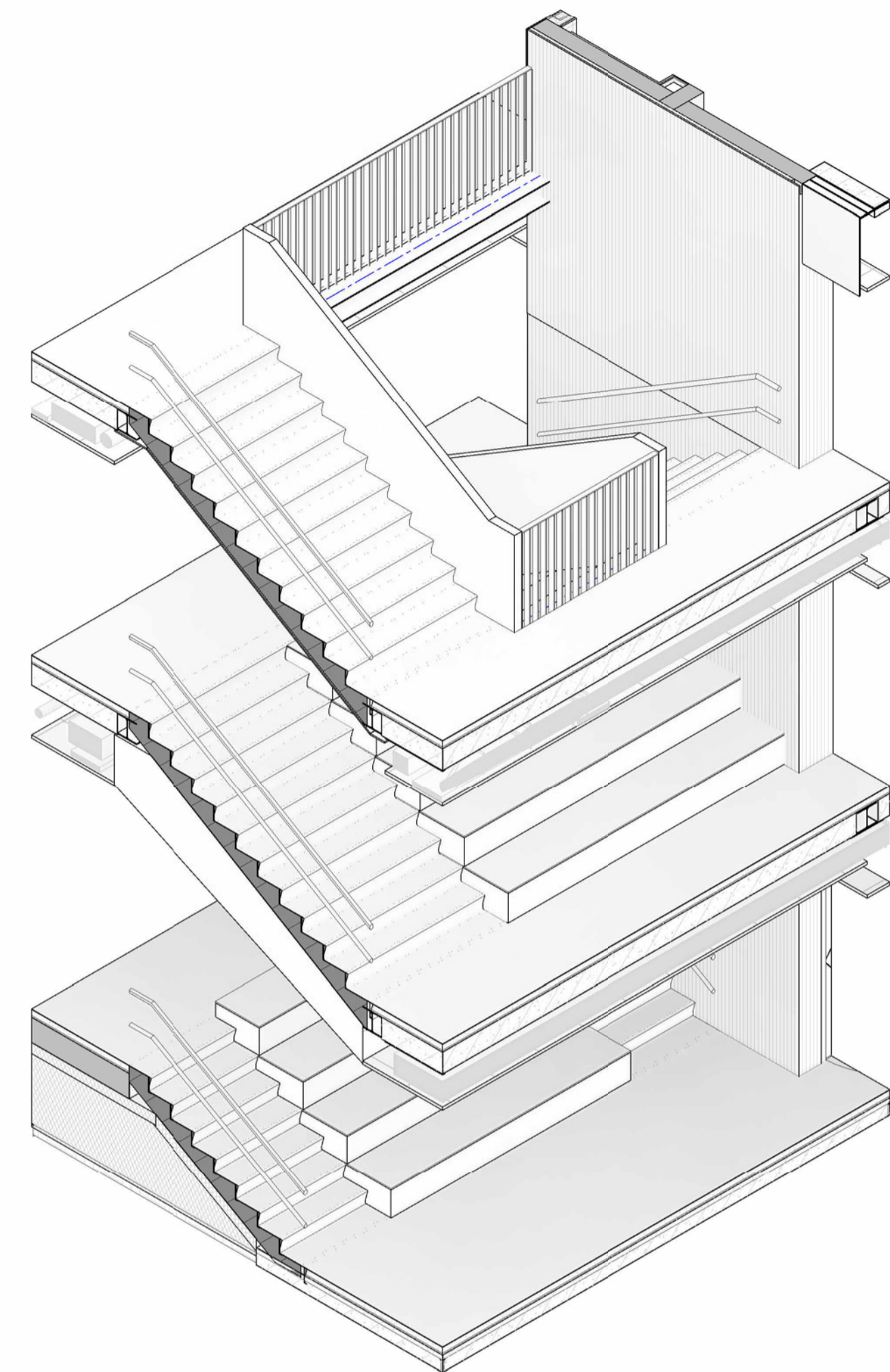
fragment hoofdtrap split level
doorsnede A
1:50

- + prefab betontrap (optr. = 171mm, aantr. = 300mm) met rubber vloer
- + gecoat stalen trapleuning RAL 5004 h = 500mm
- + gecoat stalen trapleuning RAL 5004 h = 900mm
- + verlaagd gipsplafond
- + prefab betontrap (optr. = 180mm, aantr. = 300mm) met rubber vloer
- + gecoat stalen trapleuning RAL 5004 h = 500mm
- + gecoat stalen trapleuning RAL 5004 h = 900mm
- + prefab betontrap (optr. = 180mm, aantr. = 300mm) met rubber vloer
- + gecoat stalen trapleuning RAL 5004 h = 500mm
- + gecoat stalen trapleuning RAL 5004 h = 900mm

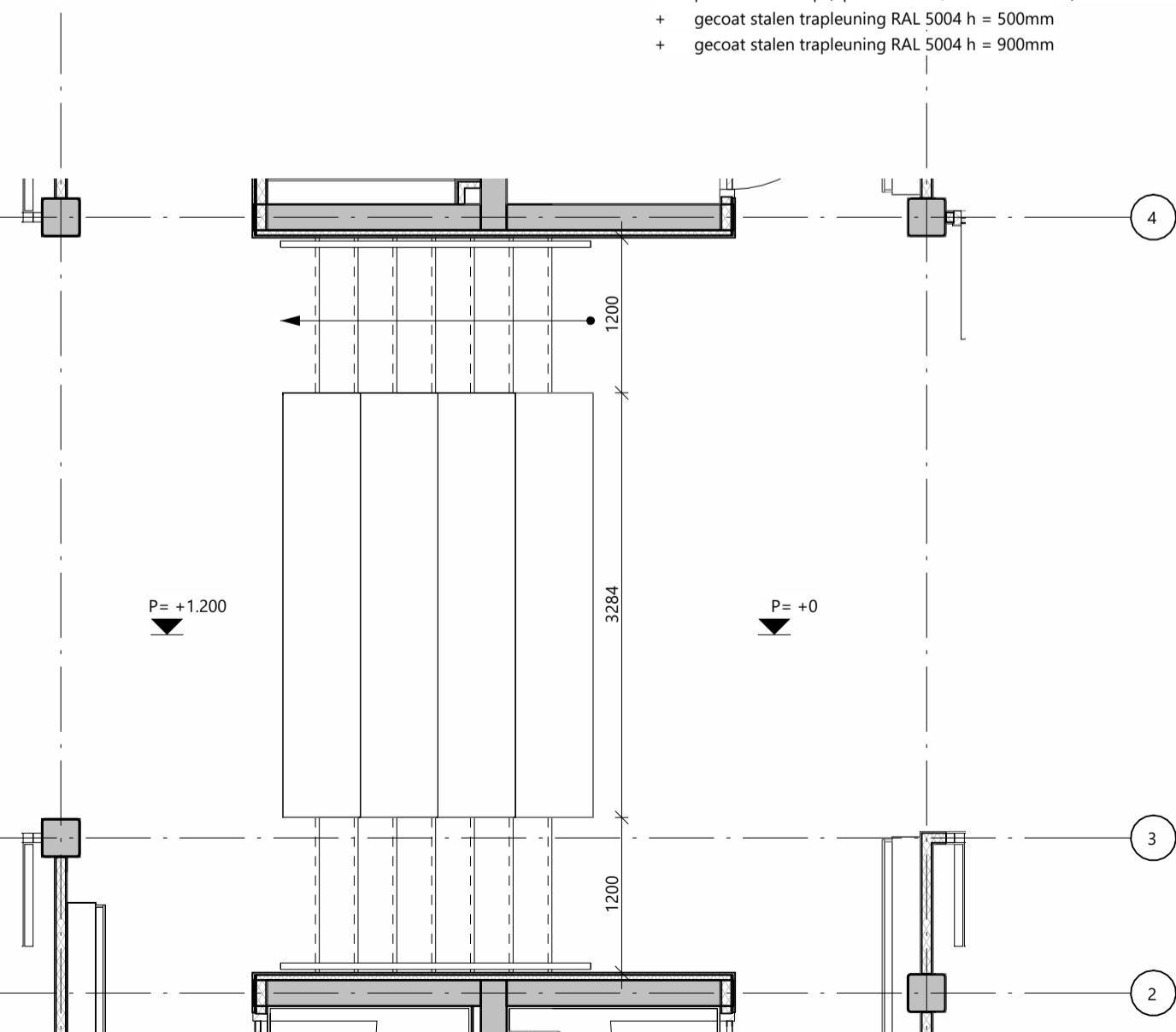


fragment hoofdtrap split level
doorsnede A1
1:50

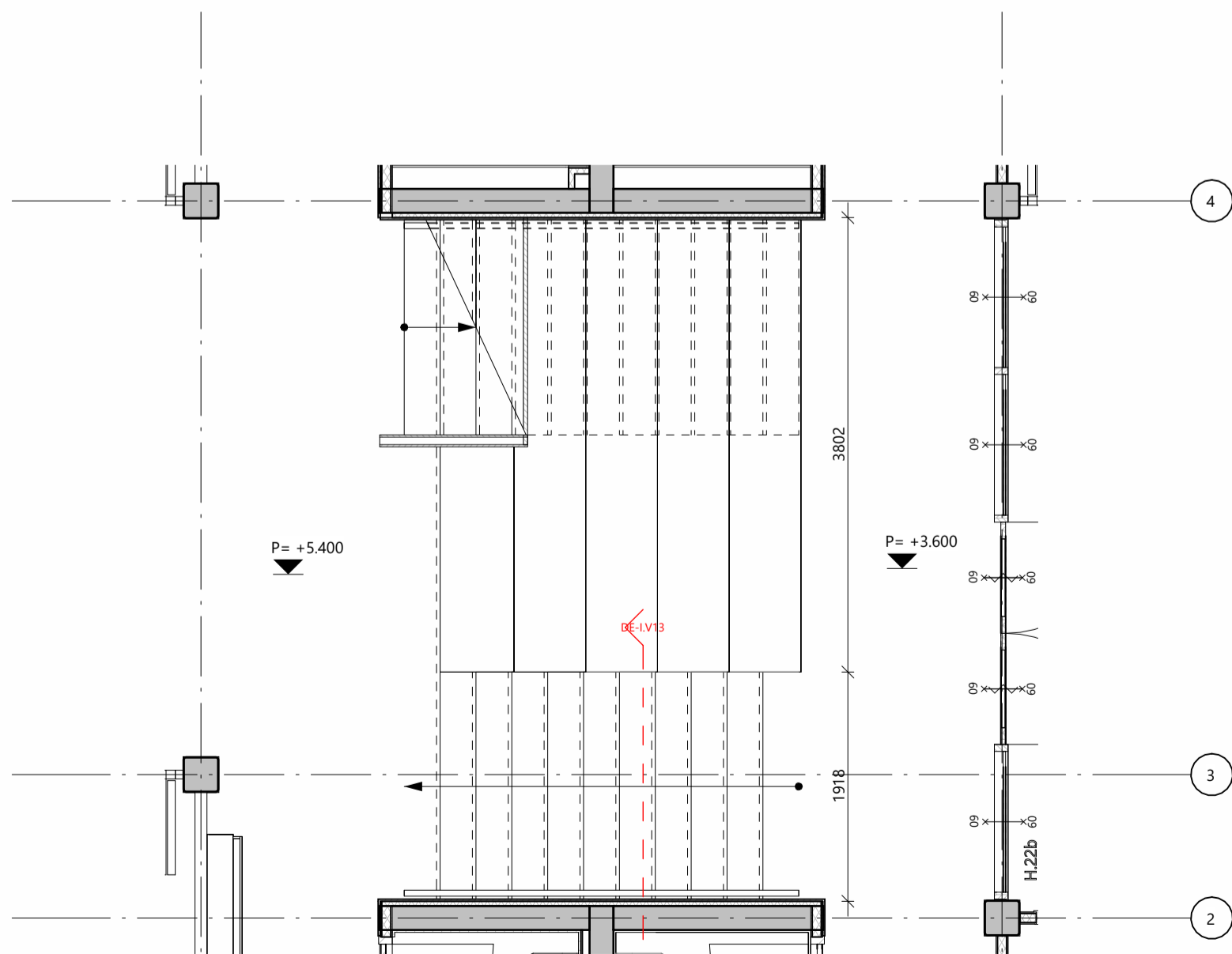
- + multiplex podium trap (optr. = 343mm, aantr. = 600mm)
- + multiplex podium trap (optr. = 360mm, aantr. = 600mm)



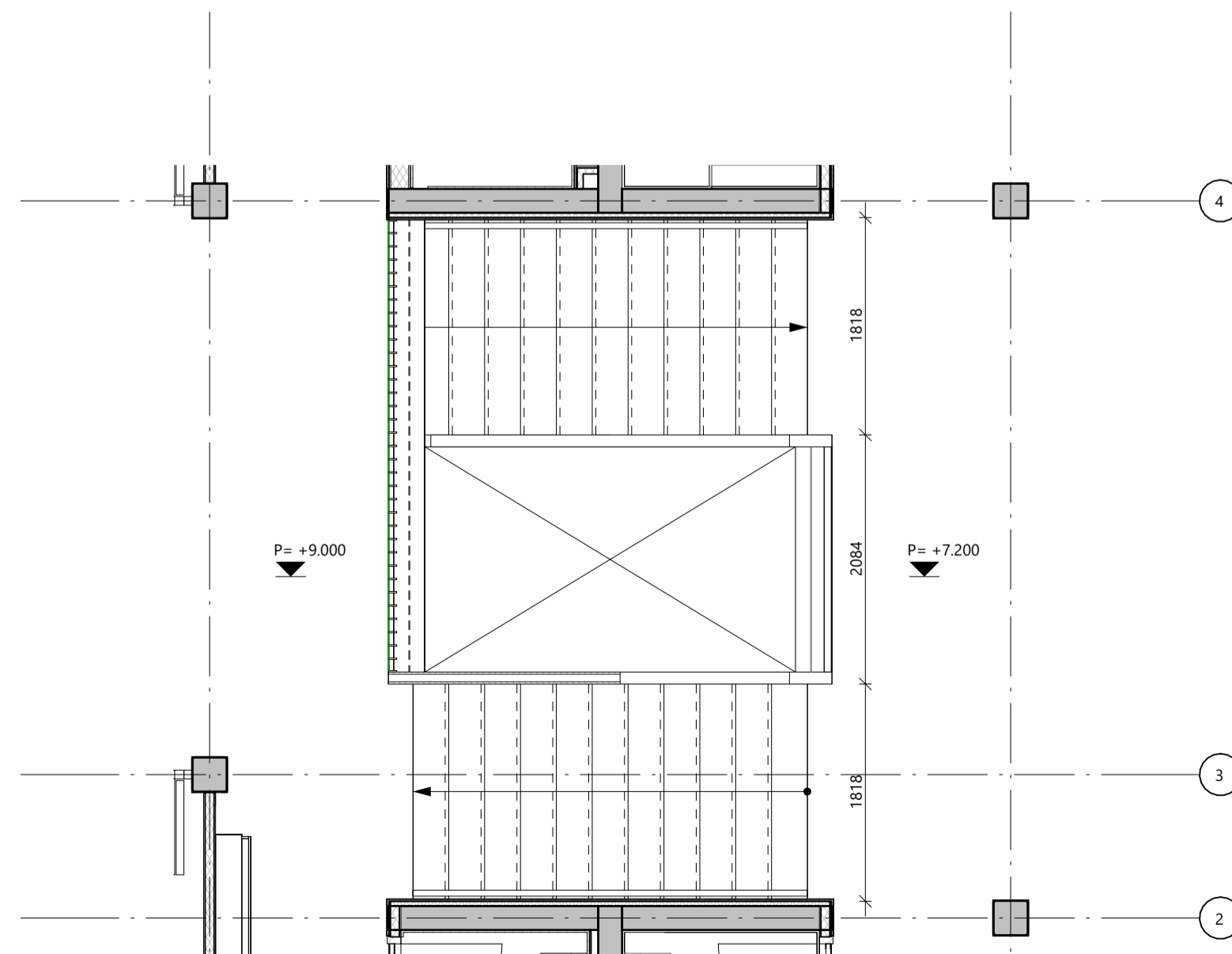
hoofdtrap split level



fragment hoofdtrap split level
plattegrond 00
1:50



fragment hoofdtrap split level
plattegrond 01
1:50



fragment hoofdtrap split level
plattegrond 02
1:50



fragment trap kern

Project
C113 - Amsterdam IKC Metropool

Project adres
Hogehilweg 10
1101 CC Amsterdam

Oprachtgever
Stichting Zonova

rudy uytenga + partners architecten
Jan Evertsenstraat 779
1061XZ, Amsterdam
Nederland

+31 (0)20 305 77 77
arch@uytenhaak.nl
www.uytenhaak.nl

Tekeningnummer
4.08 TR-02

Datum
14-11-2023

Gewijzigde versie

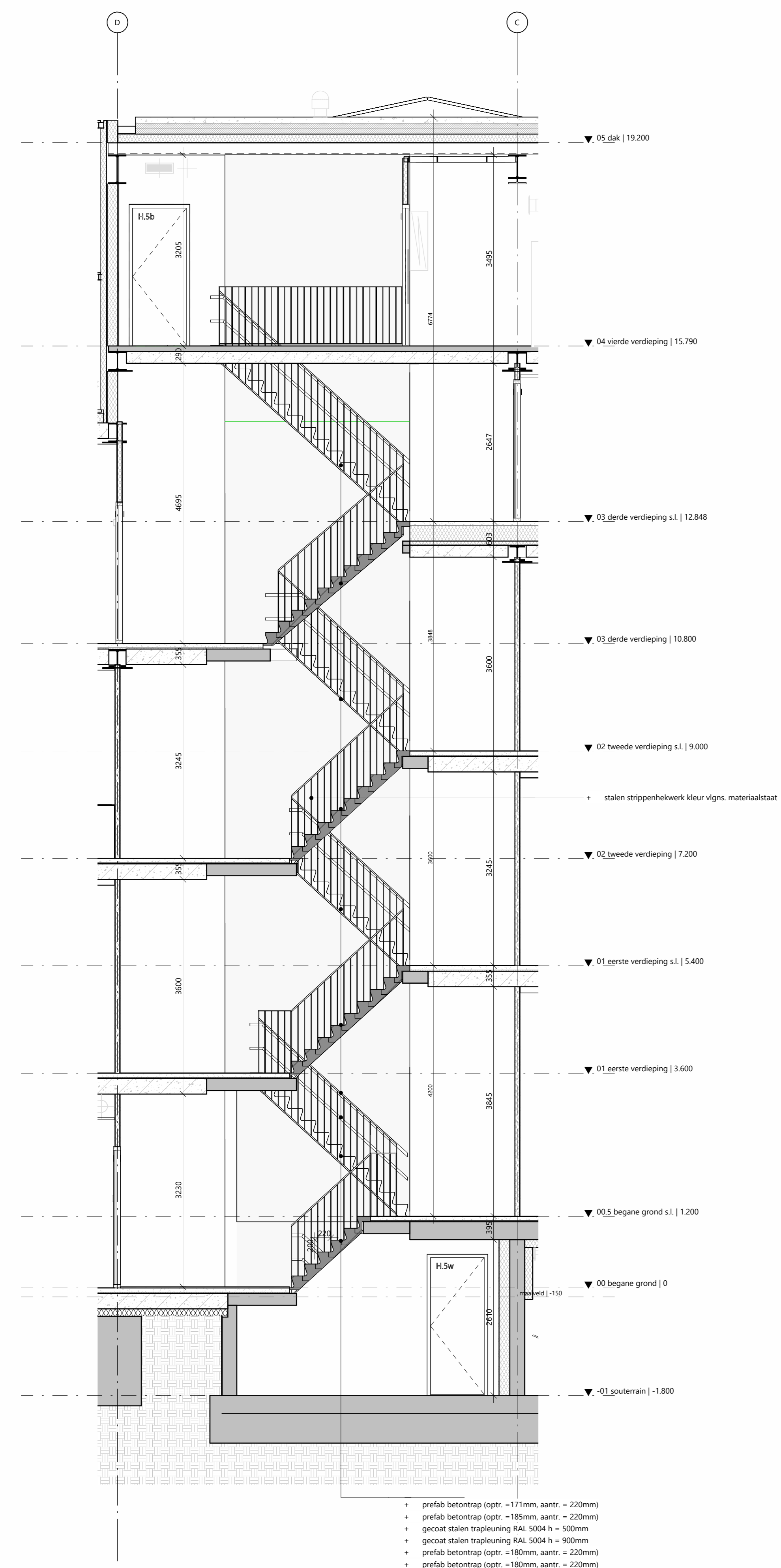
Schaal
1:50

Fase
TO

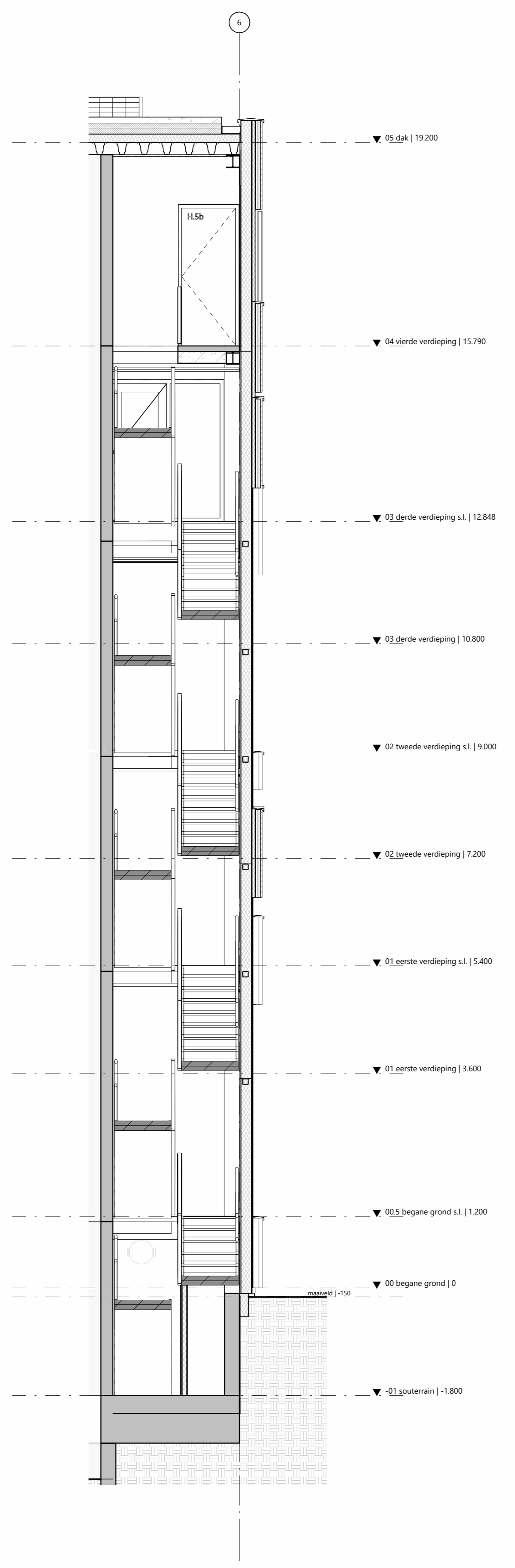
Status

Formaat
A1

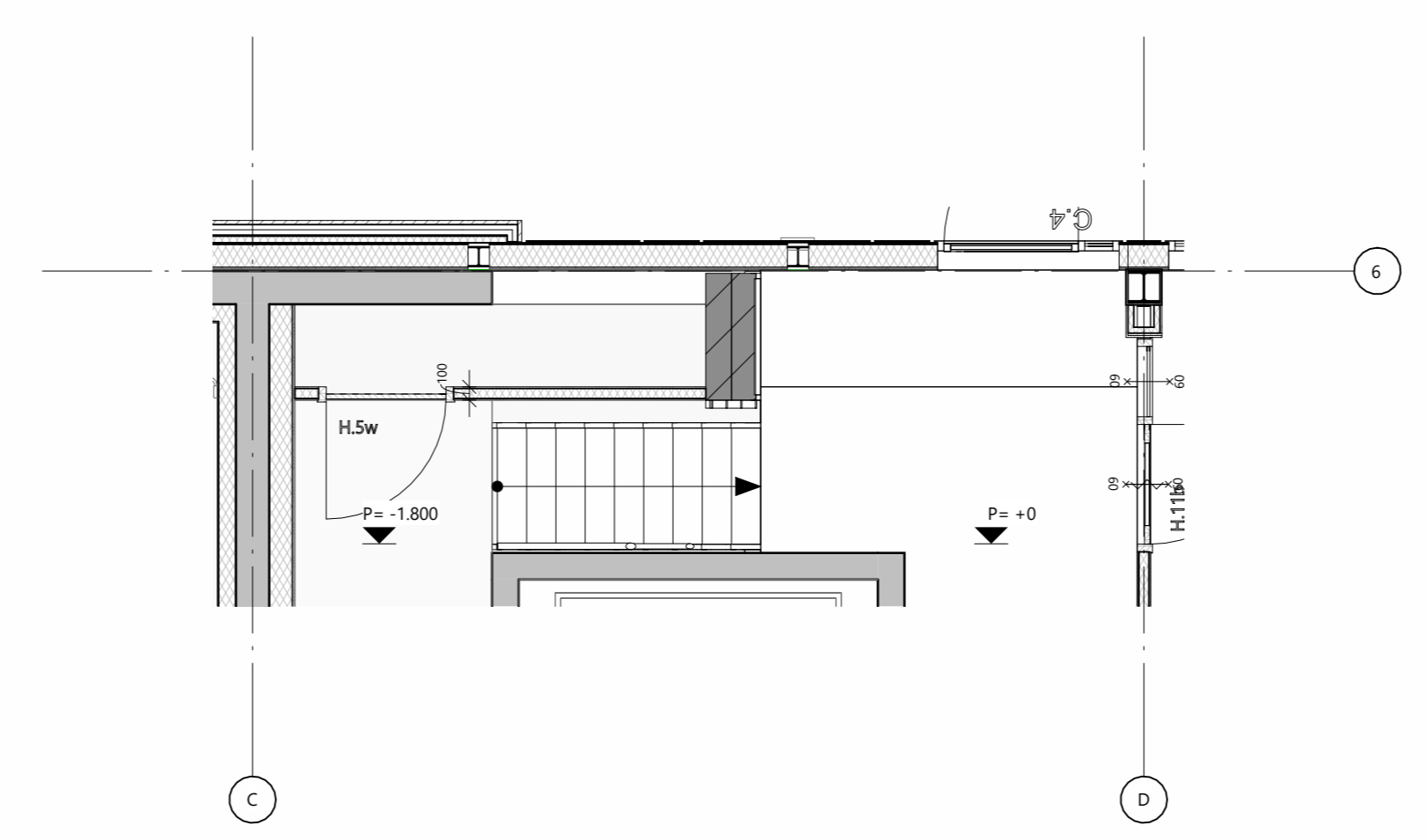
Status
definitief



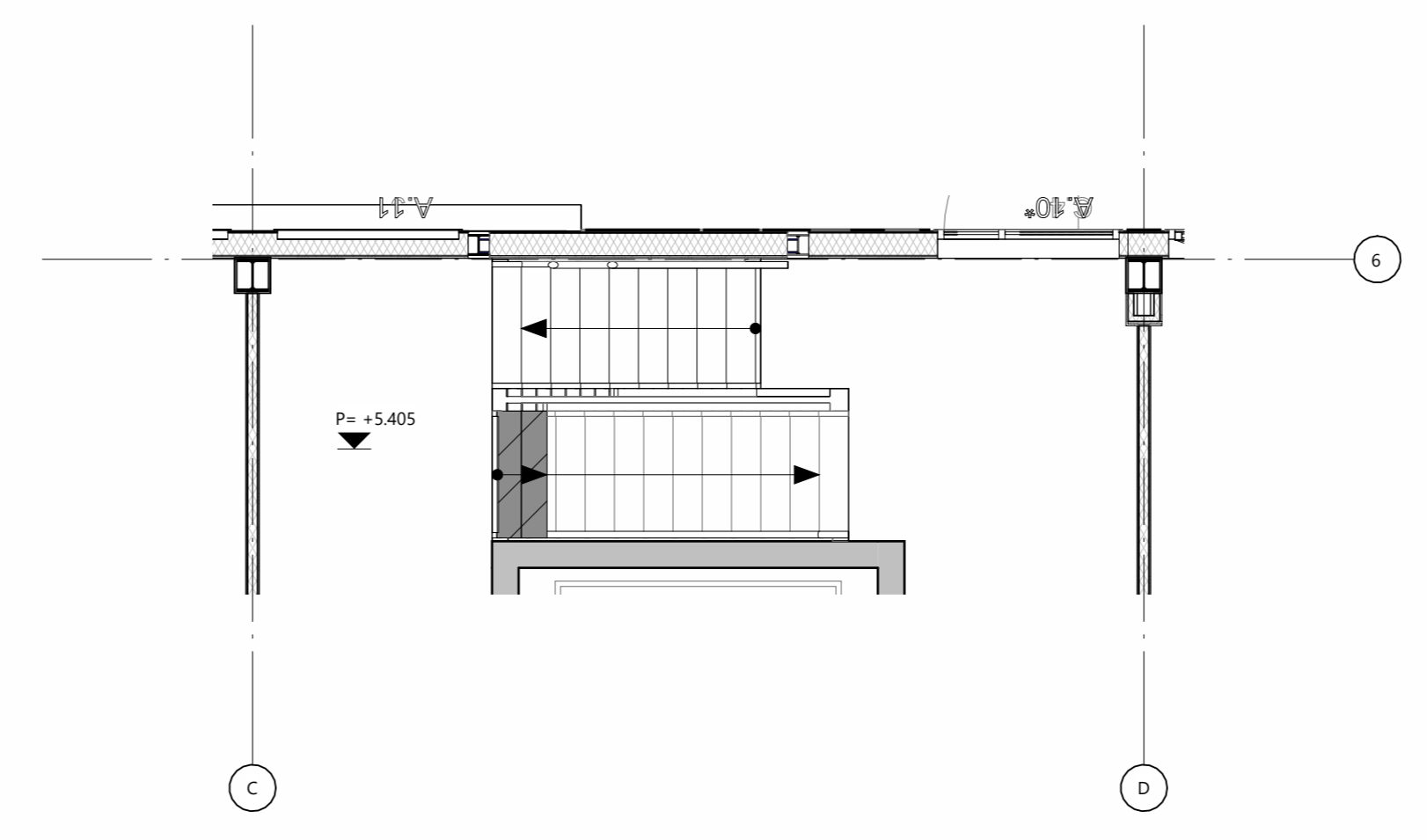
fragment veiligheidstrappenhuis
doorsnede A



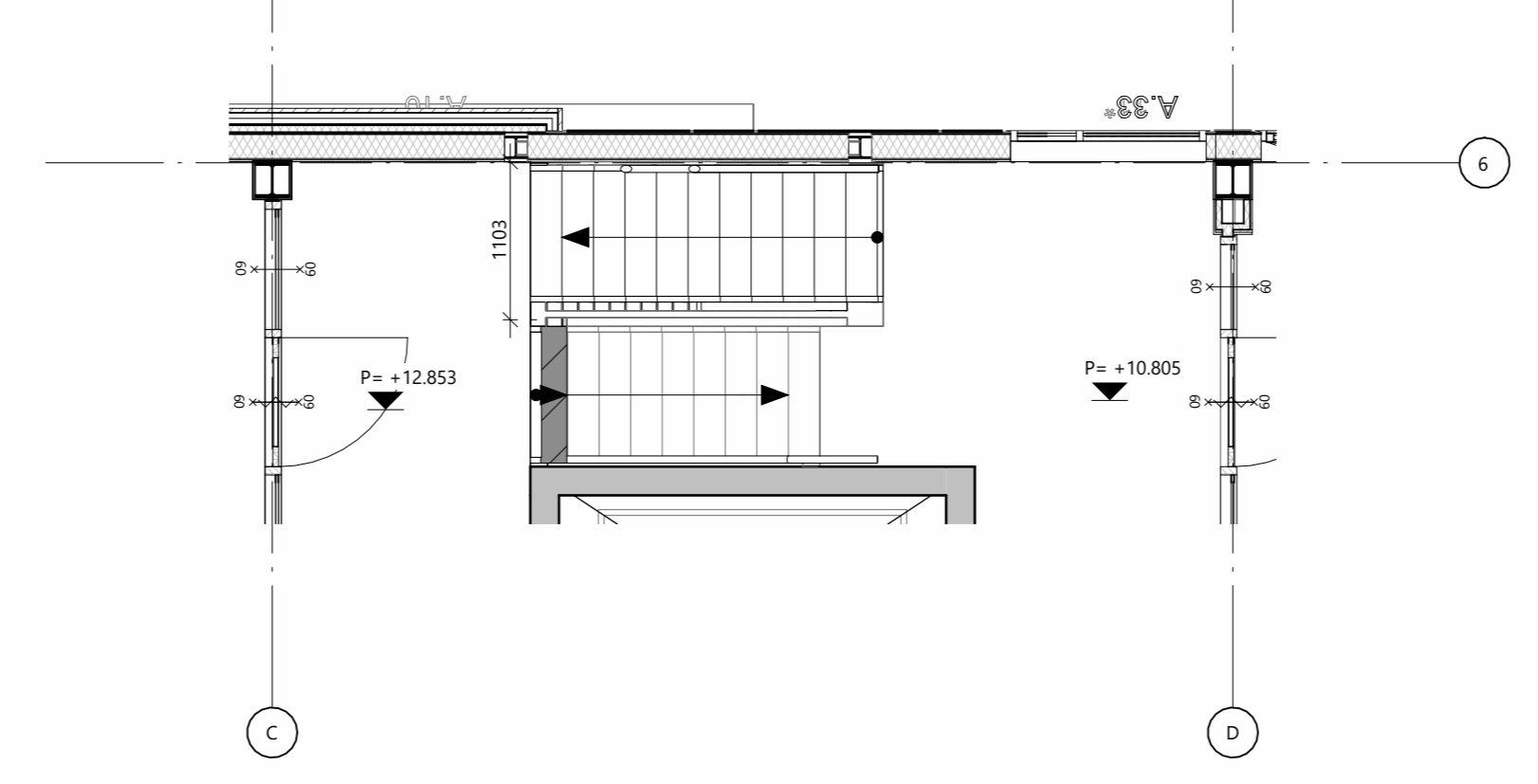
fragment veiligheidstrappenhuis
doorsnede B



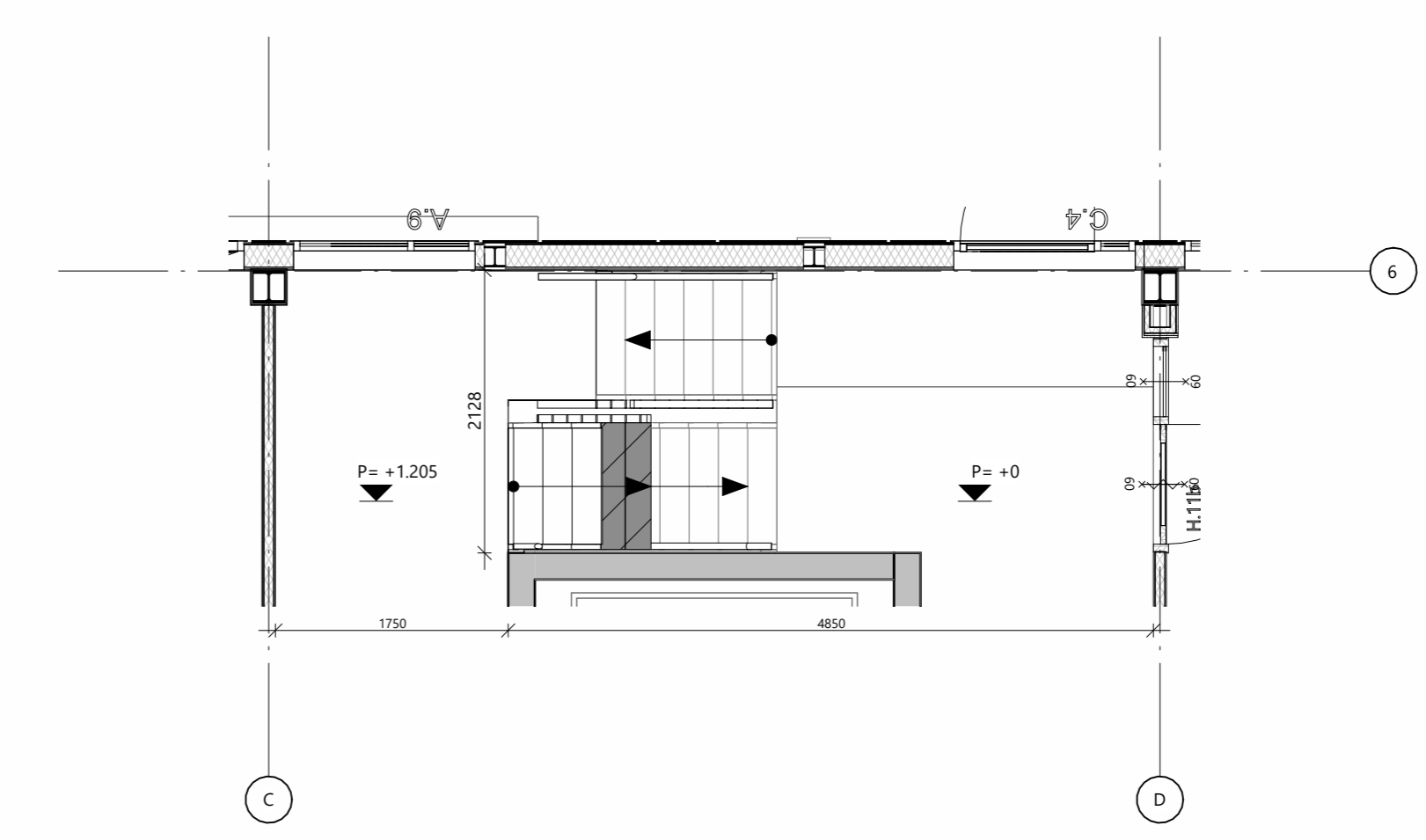
fragment veiligheidstrappenhuis
plattegrond -01



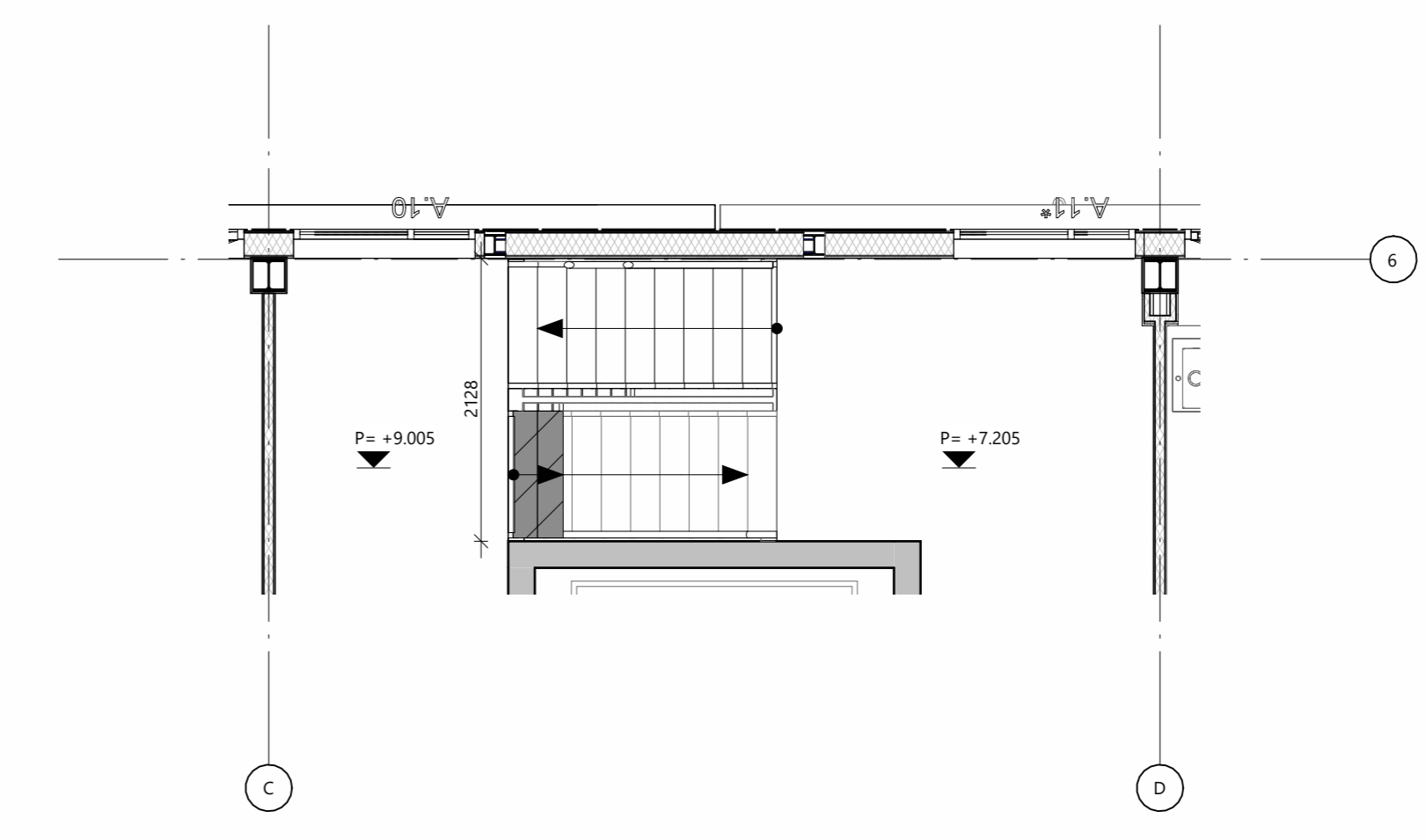
fragment veiligheidstrappenhuis
plattegrond 01



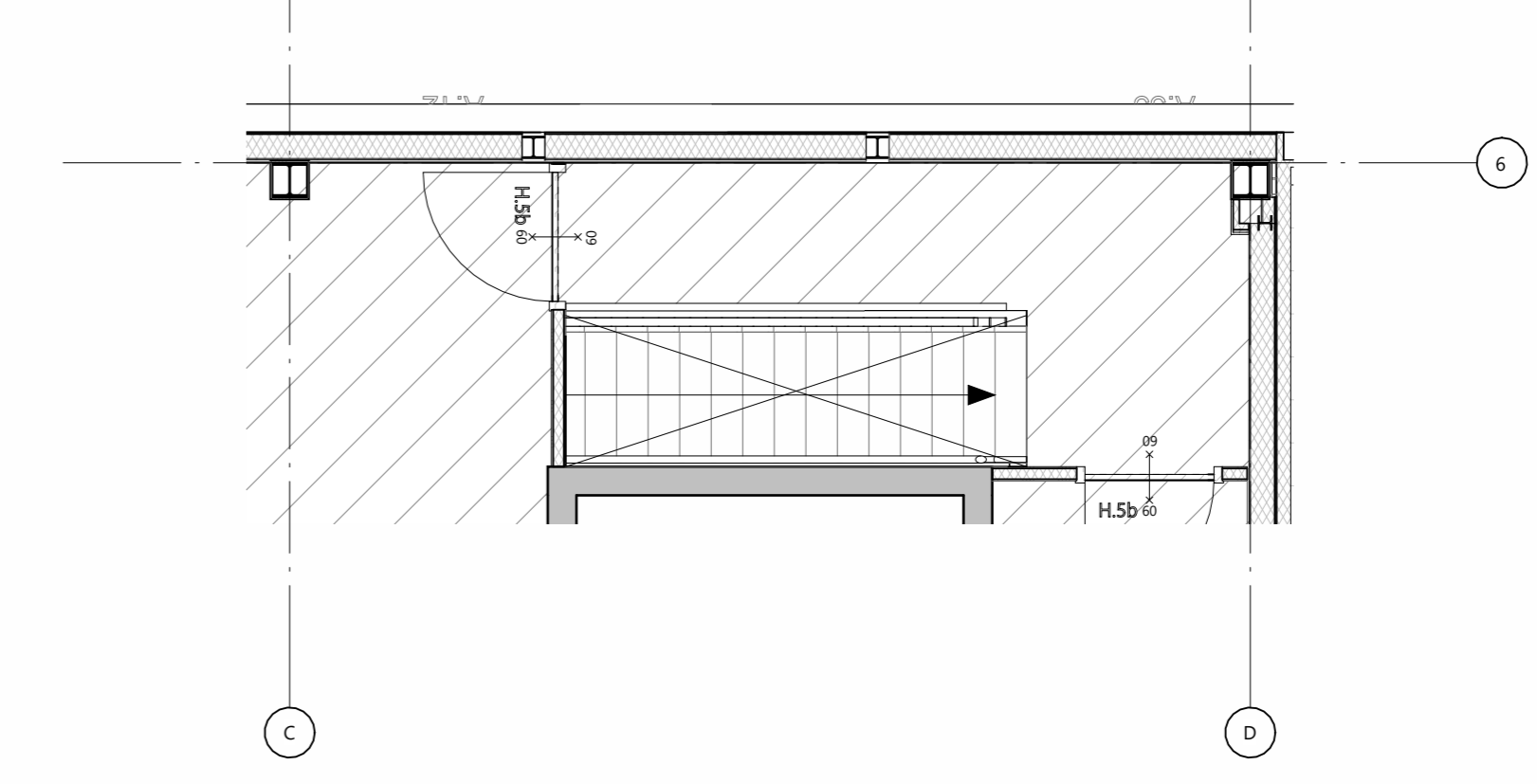
fragment veiligheidstrappenhuis
plattegrond 03



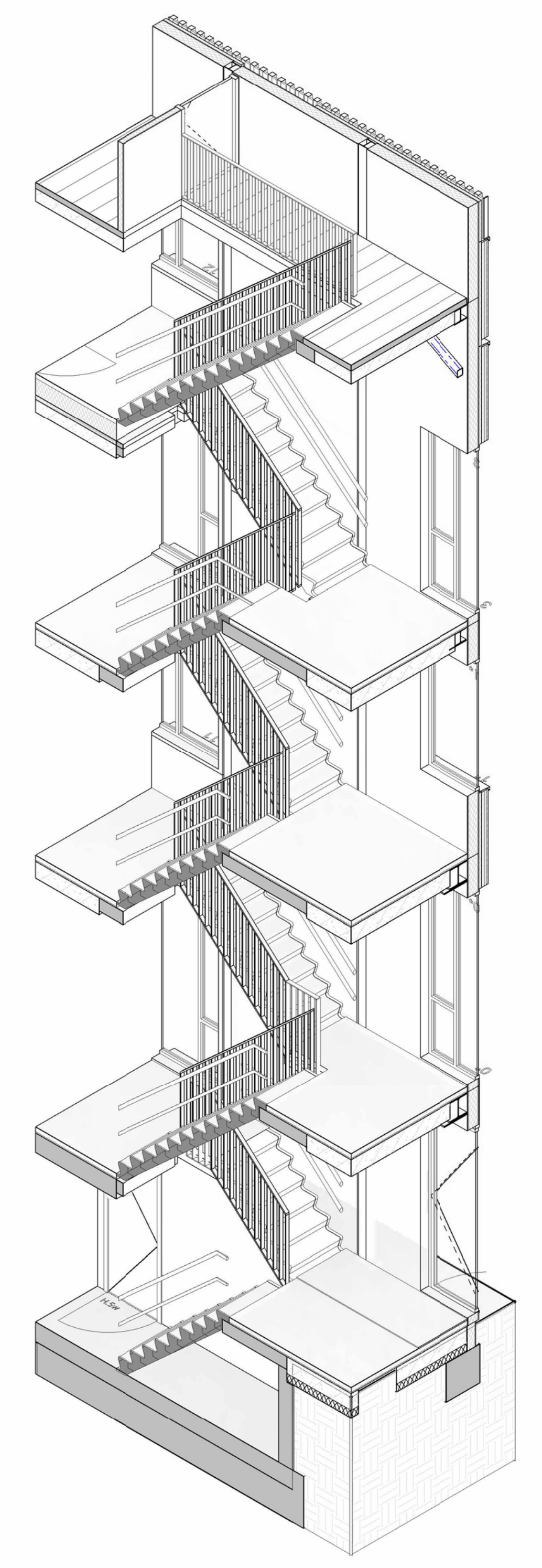
fragment veiligheidstrappenhuis
plattegrond 00



fragment veiligheidstrappenhuis
plattegrond 02

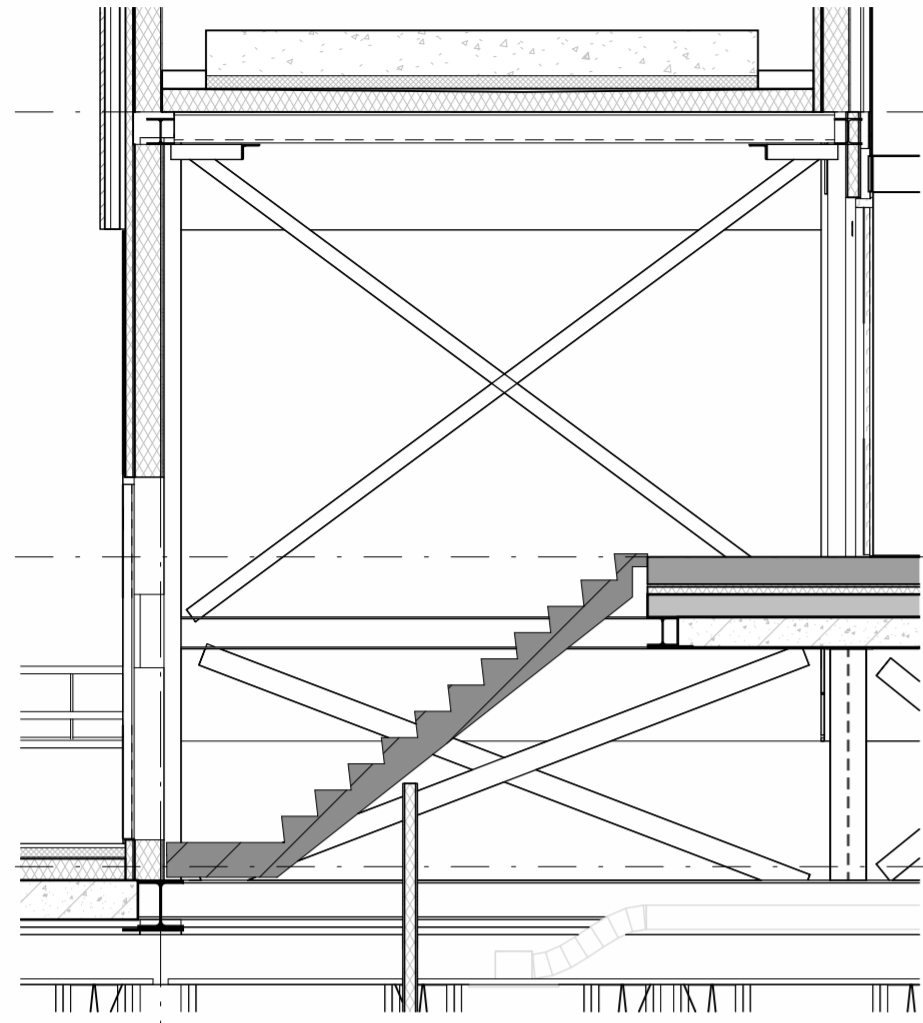


fragment veiligheidstrappenhuis
plattegrond 04

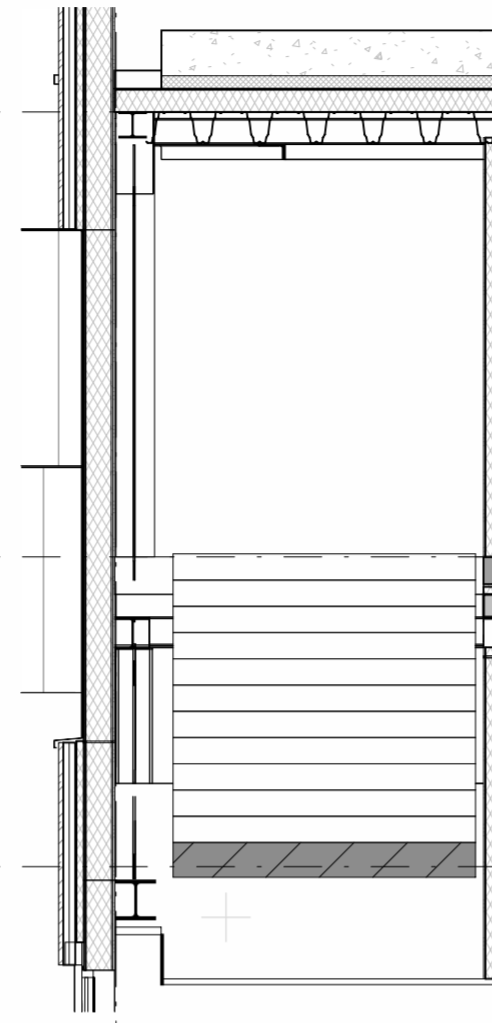


veiligheidstrappenhuis

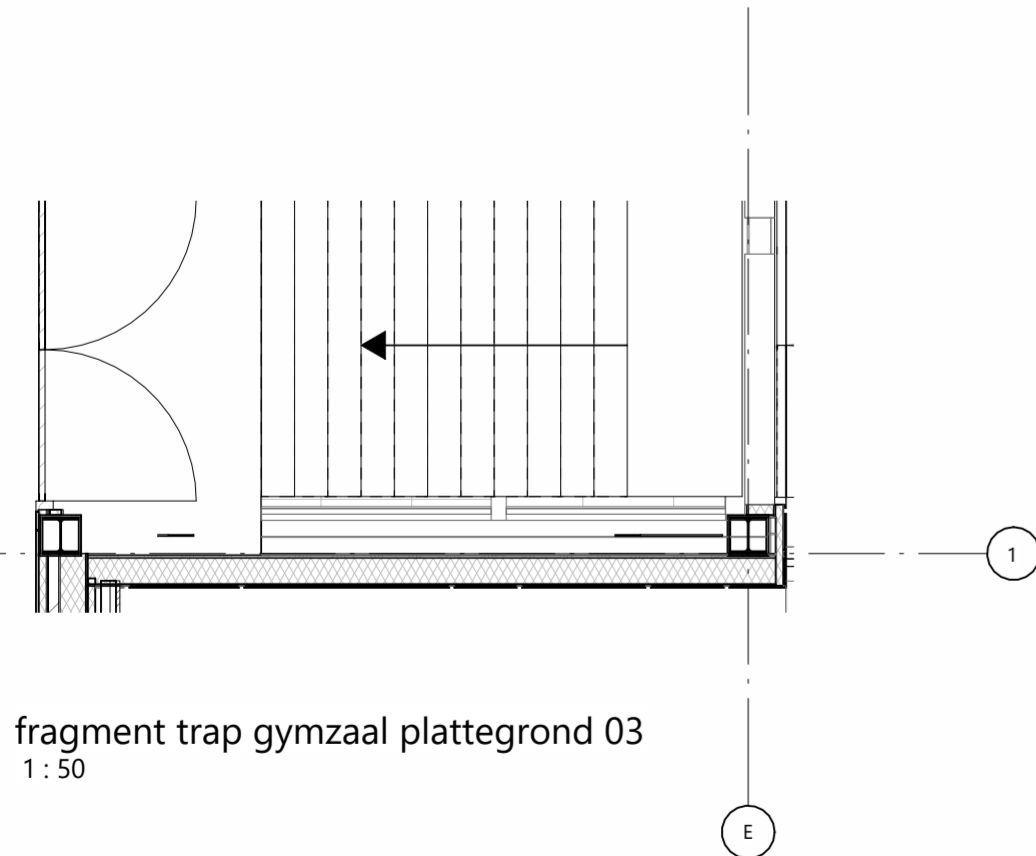
04 INTERIEUR FRAGMENTEN TRAPPEN



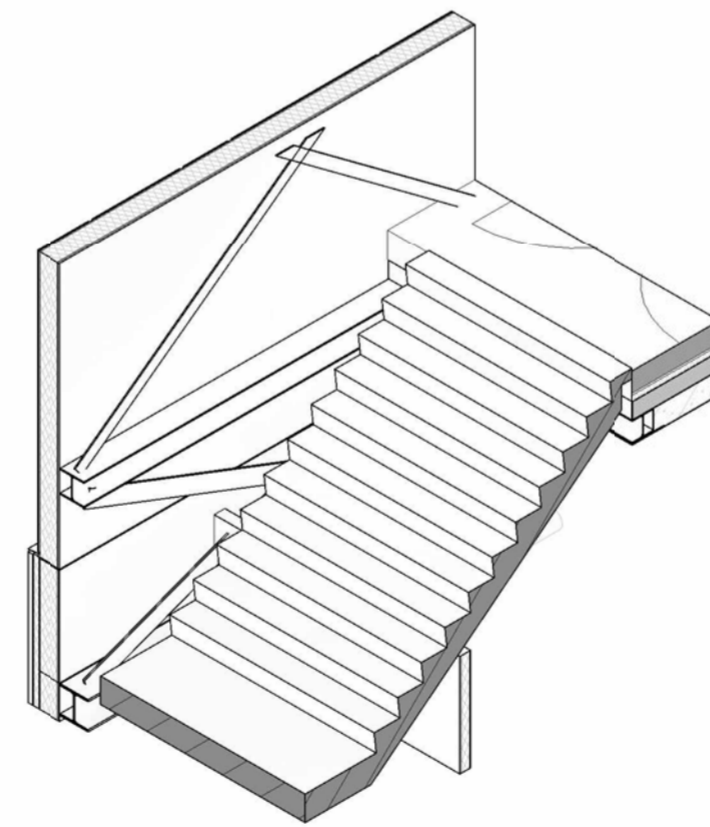
fragment trap gymzaal doorsnede A
1 : 50



fragment trap gymzaal doorsnede B
1 : 50



fragment trap gymzaal plattegrond 03
1 : 50



gymzaal trap



rudy uytenhaak + partners architecten

Jan Evertsenstraat 779
1061XZ, Amsterdam
Nederland

+31 (0)20 305 77 77
arch@uytenhaak.nl
www.uytenhaak.nl

fragment trap gymzaal

Project
C113 - Amsterdam IKC Metropool

Project adres
Hogehilweg 10
1101 CC Amsterdam

Opdrachtgever
Stichting Zonova

Tekeningnummer
4.08 TR-04

Datum
14-11-2023

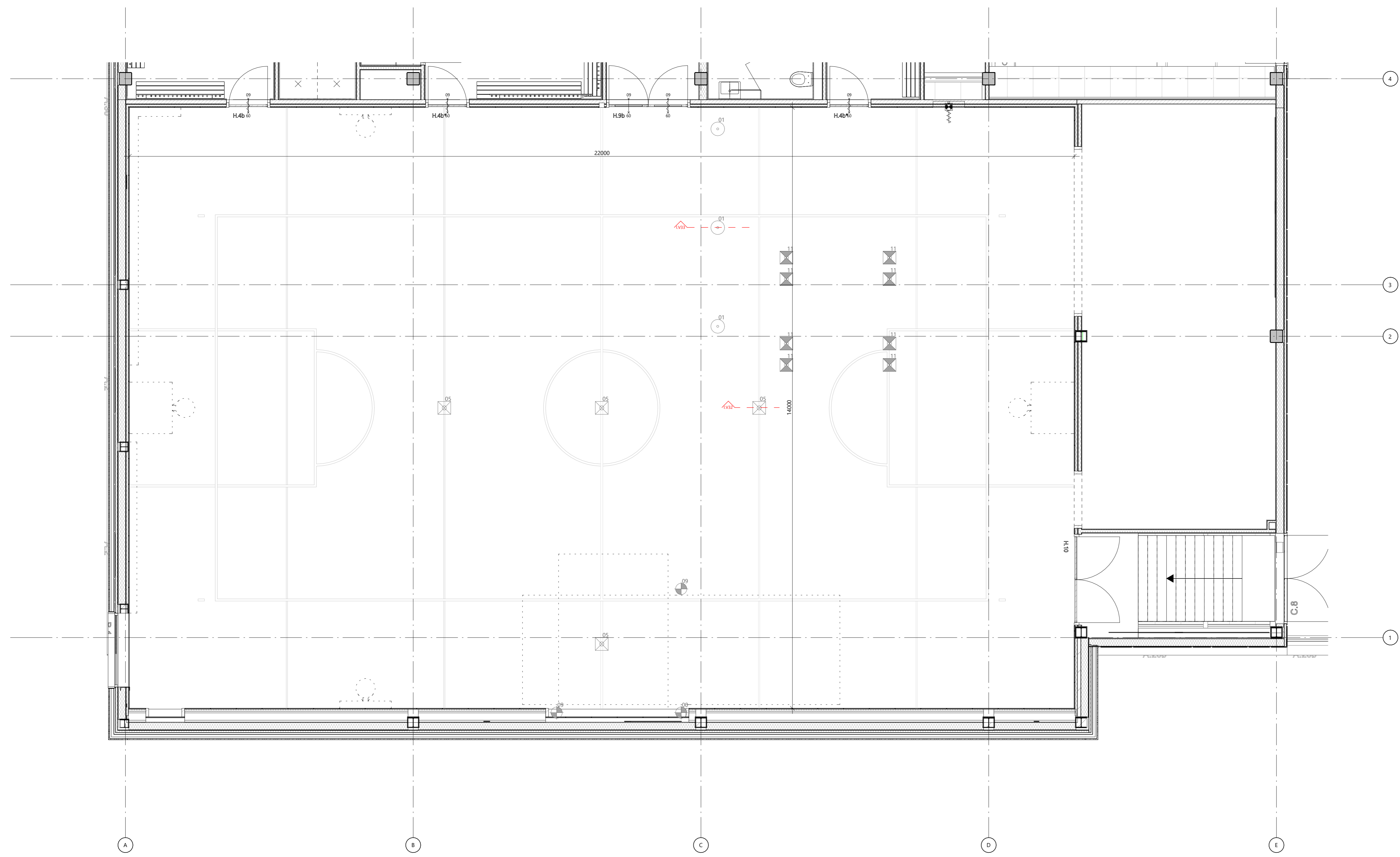
Gewijzigde versie

Schaal
1:50

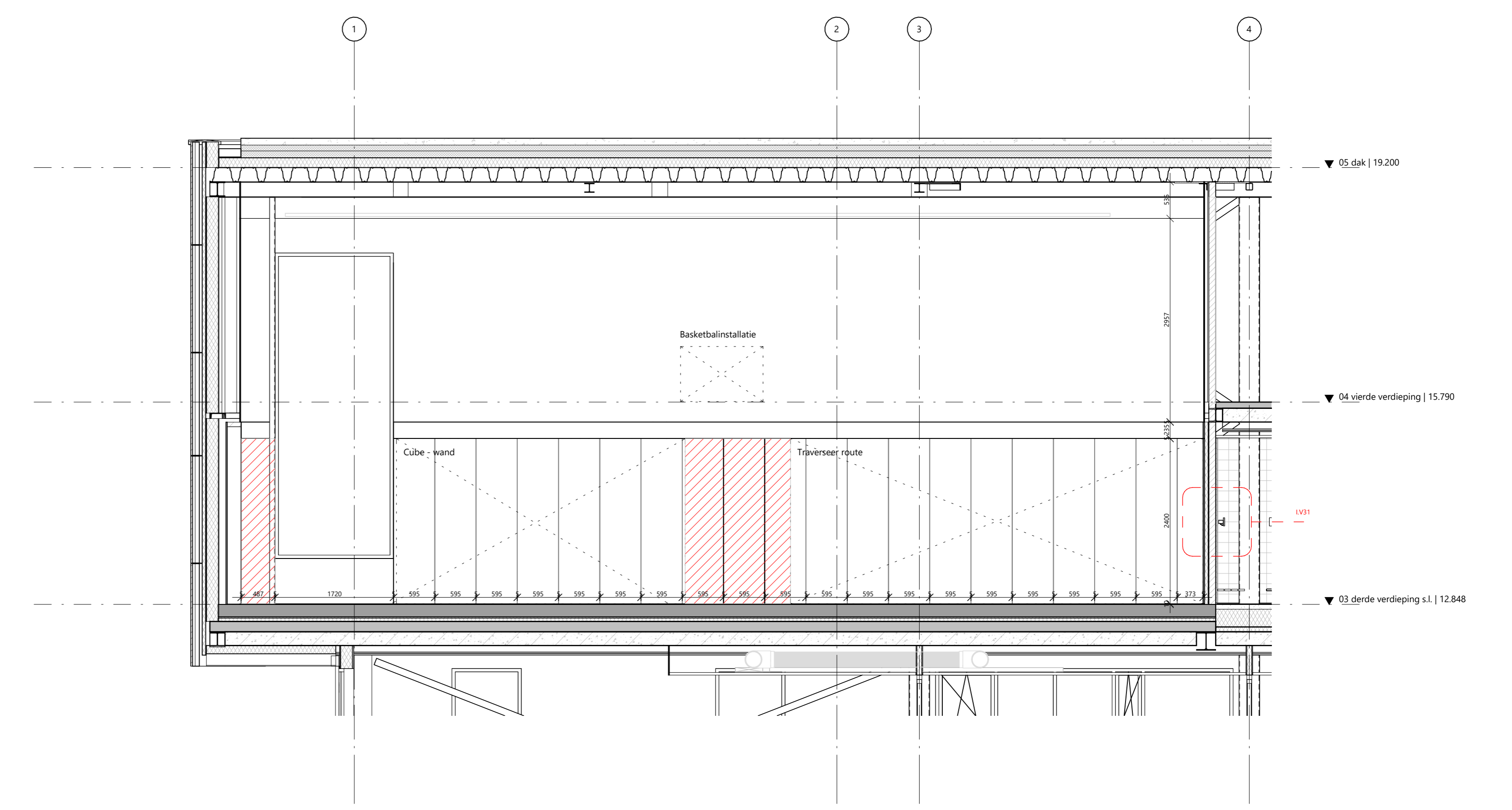
Fase
TO

Formaat
A2

Status
definitief

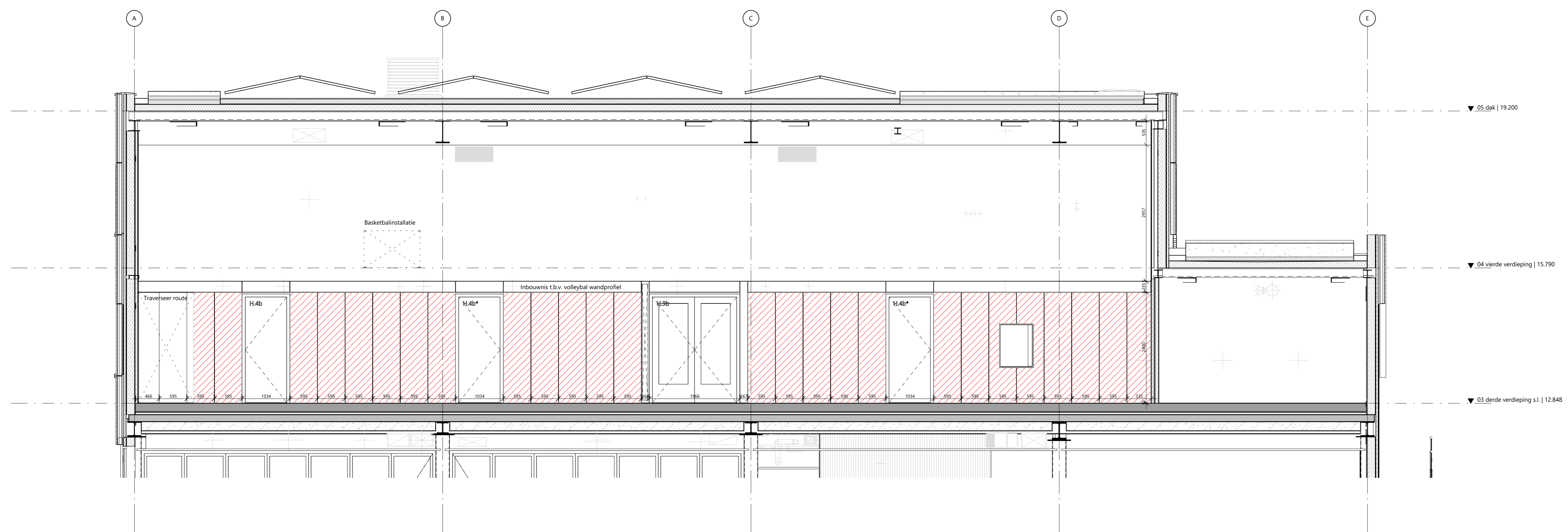


fragment gymzaal plattegrond 03
1:50



fragment gymzaal binnenwand
traverseer route
1:50

- remodel gymzaal
- vloerplaat
 - rektakgrondbus
 - volleybalgrondbus
 - akoestische wanden > 100m²
 - vloerplaat t.b.v. trim
 - beveiligingshaak, draaibaar
 - indeling gymzaal zie tekeningen BCGAN



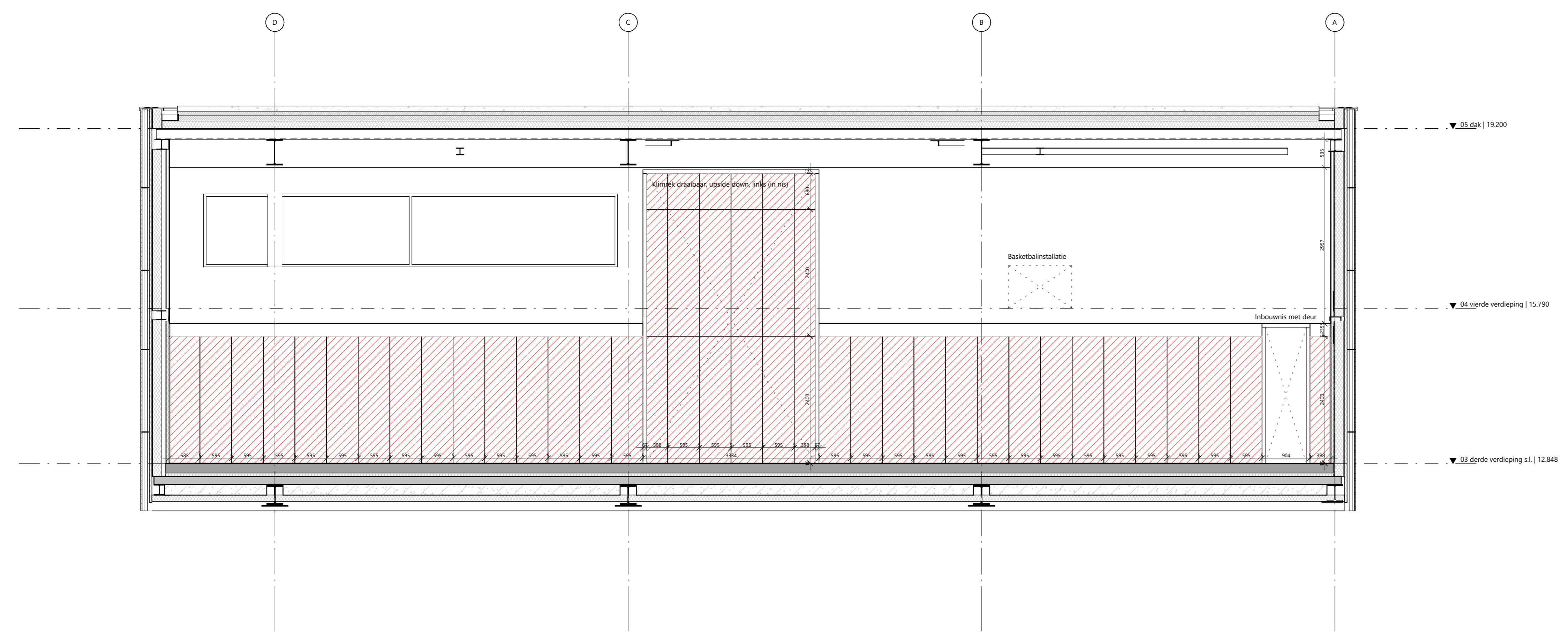
fragment gymzaal binnenwand gang
zijde
1:50



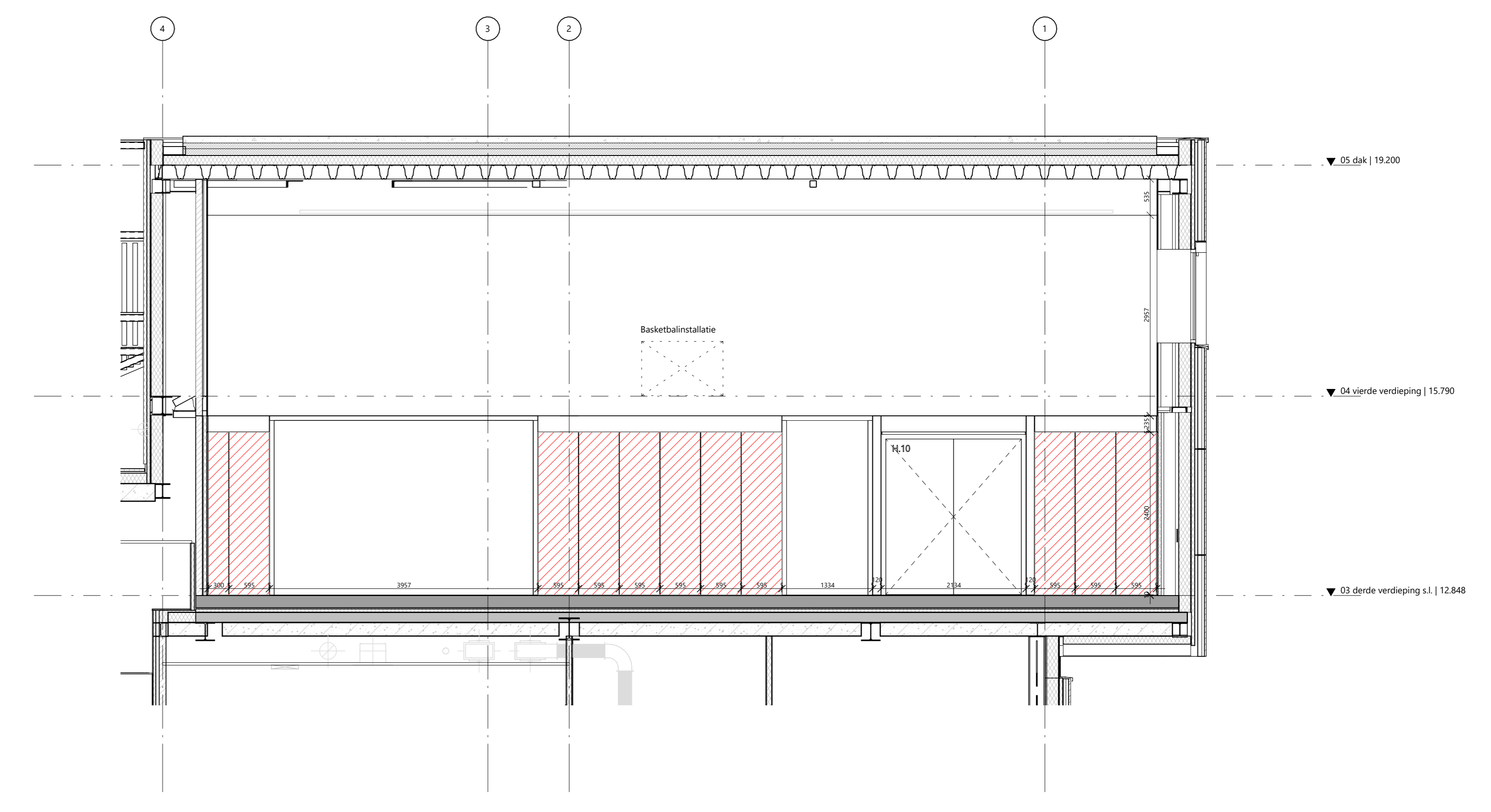
fragment gymzaal 01

| | | | | | | | |
|---------------|-----------------------------------|-------------------|-------------|--------|------|---------|------------|
| Project | CT13 - Amsterdam IIC Metropool | Tekeningnummer | 429/19/1907 | Schaal | 1:50 | Formaat | A0 |
| Project adres | Hogendijk 10 1101 CC Amsterdam | Datum | 14-11-2023 | Fase | TD | Status | definitief |
| Opdrachtgever | Stichting Zonova | Gewijzigde versie | | | | | |

rudy uytenhaak + partners architecten
Jan Evertsenstraat 779
1061XZ - Amsterdam
Nederland
+31 (0)20 365 77 77
arch@uytenhaak.nl
www.uytenhaak.nl



fragment gymzaal binnenwand
klimrek
1:50



fragment gymzaal binnenwand
berging
1:50



rudy uytenhaak + partners architecten
Jan Evertsenstraat 779
1061XZ Amsterdam
Nederland
+31 (0)20 365 77 77
arch@uytenhaak.nl
www.uytenhaak.nl

fragment gymzaal 02

| | | | | | | | |
|---------------|-----------------------------------|-------------------|-------------|--------|------|---------|------------|
| Project | CT13 - Amsterdam IIC Metropool | Tekeningnummer | 429 RW RW08 | Schaal | 1:50 | Formaat | A0 |
| Project adres | Hogendijk 10 1101 CC Amsterdam | Datum | 14-11-2023 | Fase | TD | Status | definitief |
| Opdrachtgever | Stichting Zonova | Gewijzigde versie | | | | | |



impressie interieur 01



impressie interieur 02



impressie interieur 03



impressie interieur 04



impressie interieur 05



impressie interieur 06



impressie interieur 07



impressie interieur 08



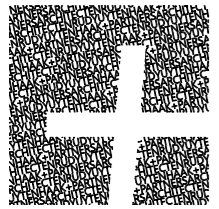
*tegelpatroon volgens kleur- en materiaalstaat

impresie interieur 09



*tegelpatroon volgens kleur- en materiaalstaat

impresie interieur 10



rudy uytenhaak
partners architecten

Jan Evertsenstraat 779 1061XZ Amsterdam Nederland
+31(0)20-305.77.77 | arch@uytenhaak.com | www.uytenhaak.com