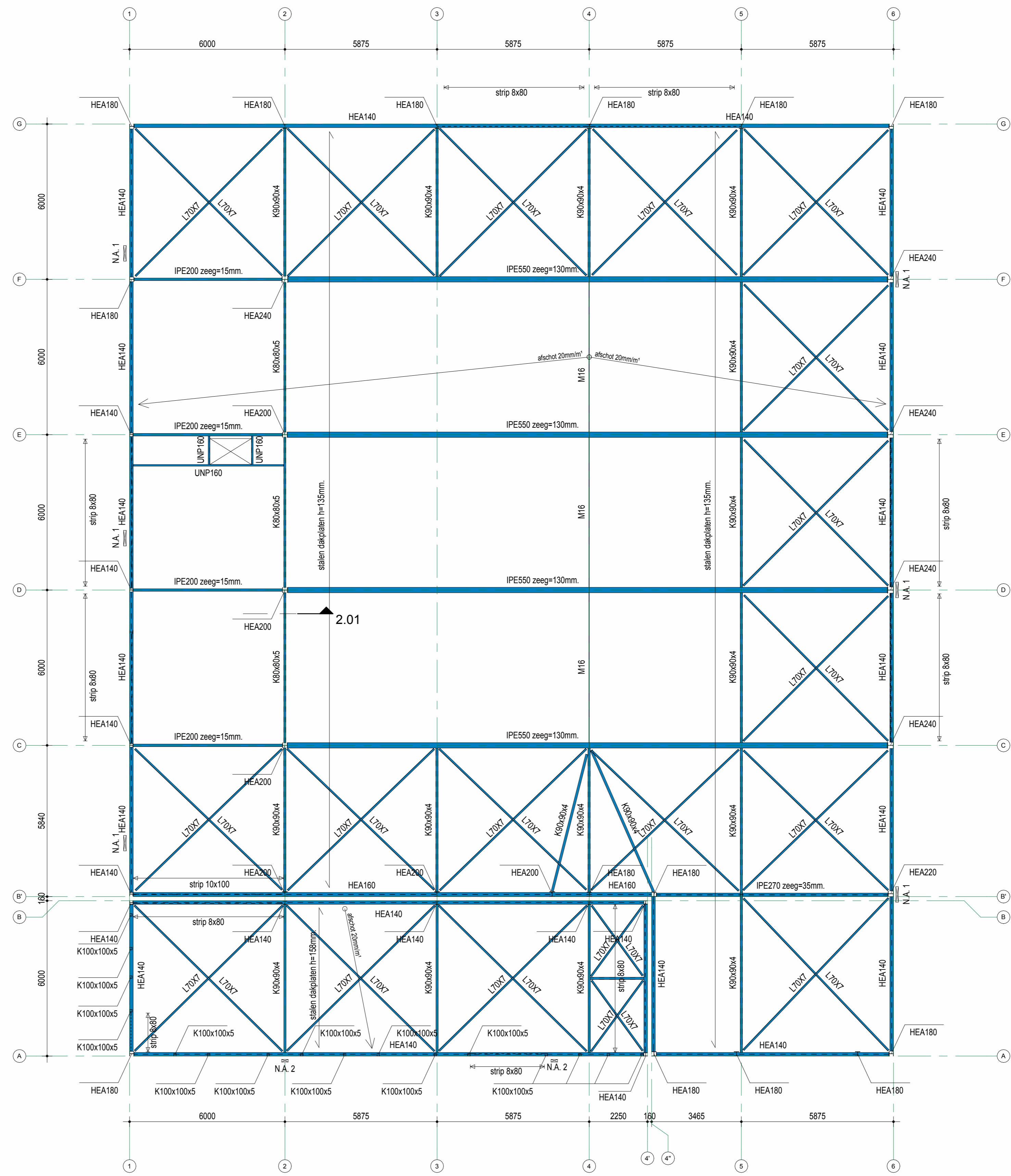
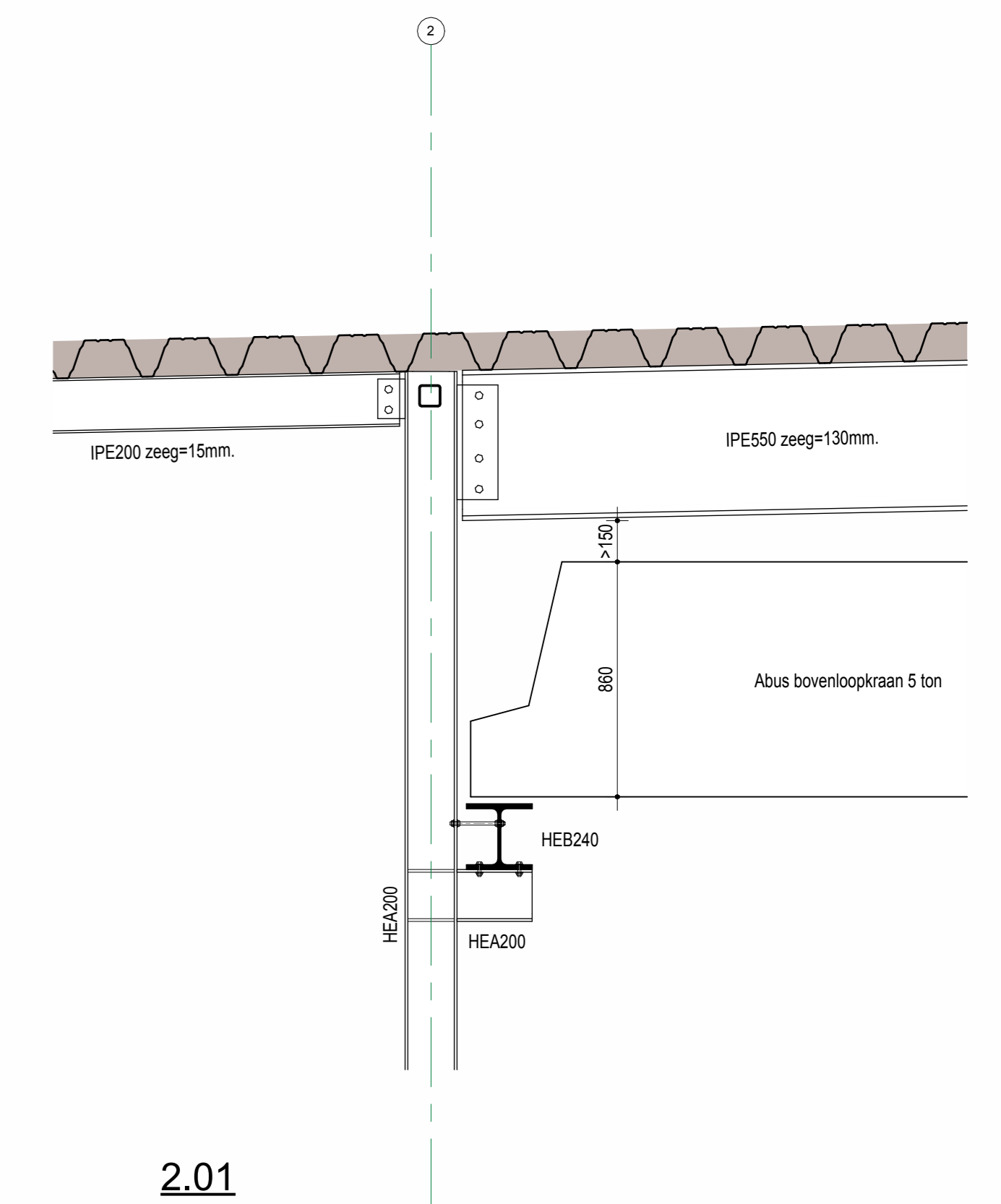


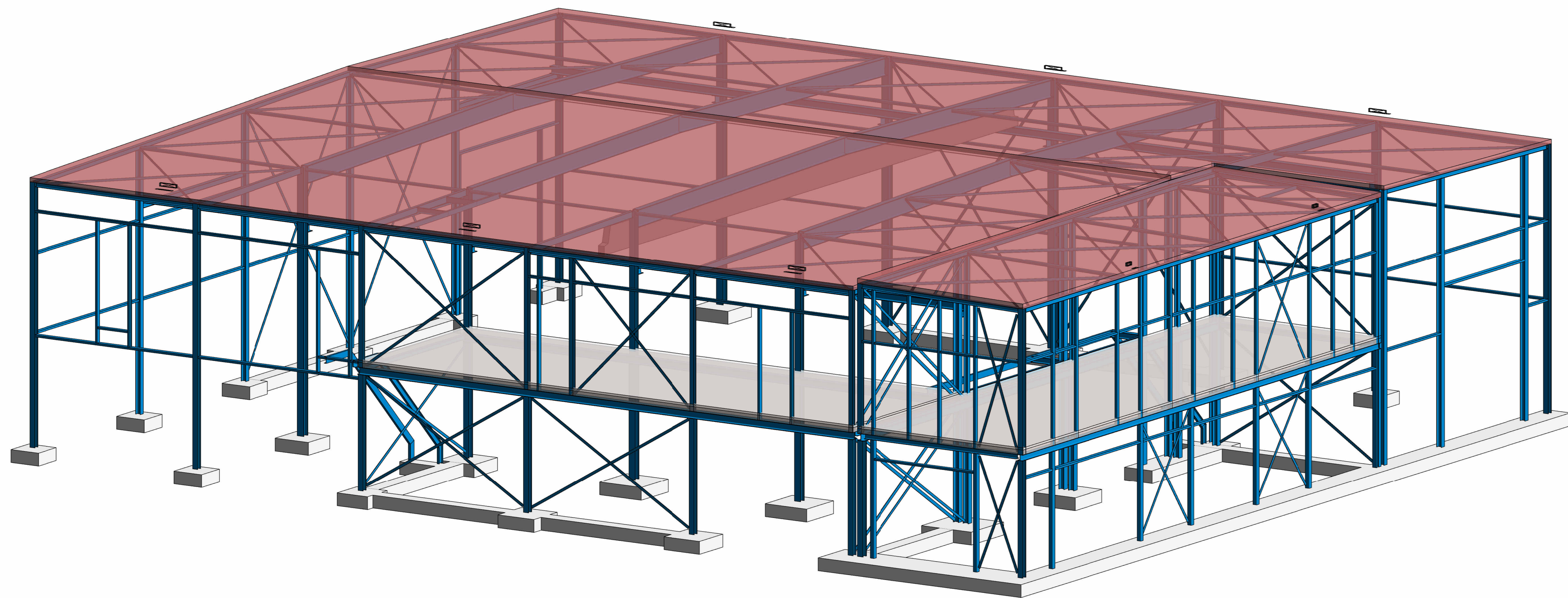
Kraanbaan
1 : 100



Dakaanzicht
1 : 100



2.01
1 : 20



Staalconstructie
 Staal kwaliteit walsprofielen: S235 JRG
 Kokerprofielen S275 J2H (koud gevormd)
 Kwaliteit bouten 8.8
 Kwaliteit ankers 4.6
 Minimale lashoek a=4mm
 Open dakbehandeling staalconstructie volgens bestek/opdrachtgever
 Voorschriften staalconstructies NEN-EN 1993-1-1 en NEN-EN 1993-1-8
 Bevestiging dakplaten volgens leverancier, ter goedkeuring aan hoofdconstructeur.
 Dakplaten verzorgen kipstabiliteit.
 Dakplaten dienen in verband/vervangend aangebracht te worden.
 Positie installatie n.t.b. door installateur, eventueel hulpstaal niet voorzien.
 Werk- en detailtekeningen en berekeningen staalconstructies volgens opgave staalleverancier / aannemer. E.a.a. ter controle aanbieden aan hoofdconstructeur / gemeente.

N.A.1 = Noodafvoer 600x100mm., o.k. afvoer 30mm. boven laagste punt dakbedekking.
 N.A.2 = Noodafvoer 250x80mm., o.k. afvoer 30mm. boven laagste punt dakbedekking.

constructie boven de vloer
 constructie onder de vloer
 kalkzandsteen onder vloer
 kalkzandsteen op vloer
 kalkzandsteen op en onder vloer
 beton onder vloer
 beton op vloer
 beton op en onder vloer
 prefab beton
 maten in millimeters

nb. bedrijfspand Willige Laagt k.6 Liessel

Bestektekening (b.v. aanvraag omgevingsvergunning)
 Onderdeel Kraanbaan - dakaanzicht

FORMAAT: A0
 SCHAALE: 1:50 - 1:20
 DATUM: 03-05-2024
 STATUS: definitief
 PROJECTLEIDER:

PROJECTNUMMER: 24041
 BLAD: TOC102

OPDRACHTGEVER:

WILZIGING:
 A:
 B:
 C: