

TECHNISCHE TEKENINGEN

Details

D50-B

projectnummer

900

adres

Zuidelijke Wandelweg 39
1079 RK Amsterdam

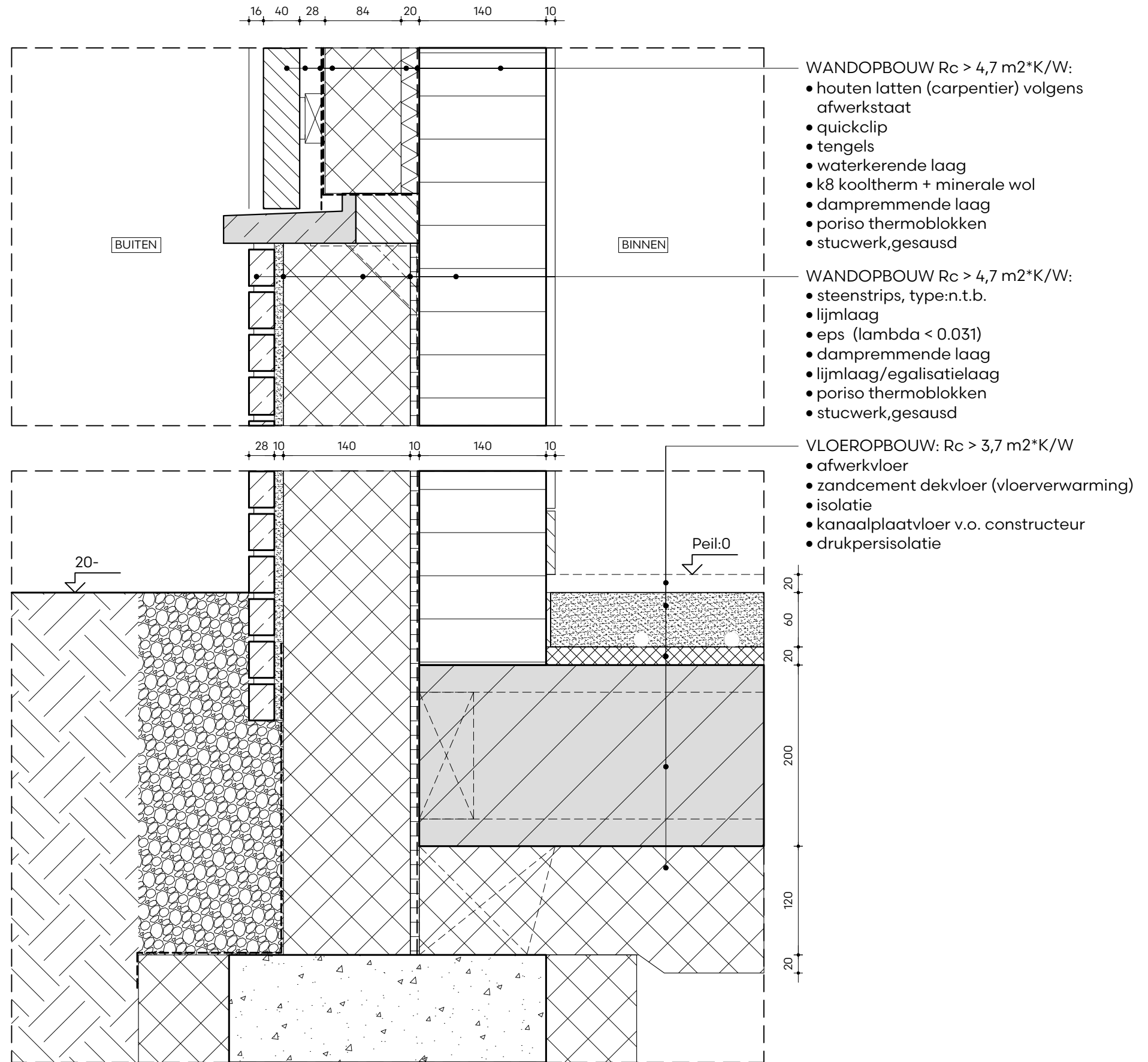
datum / gewijzigd

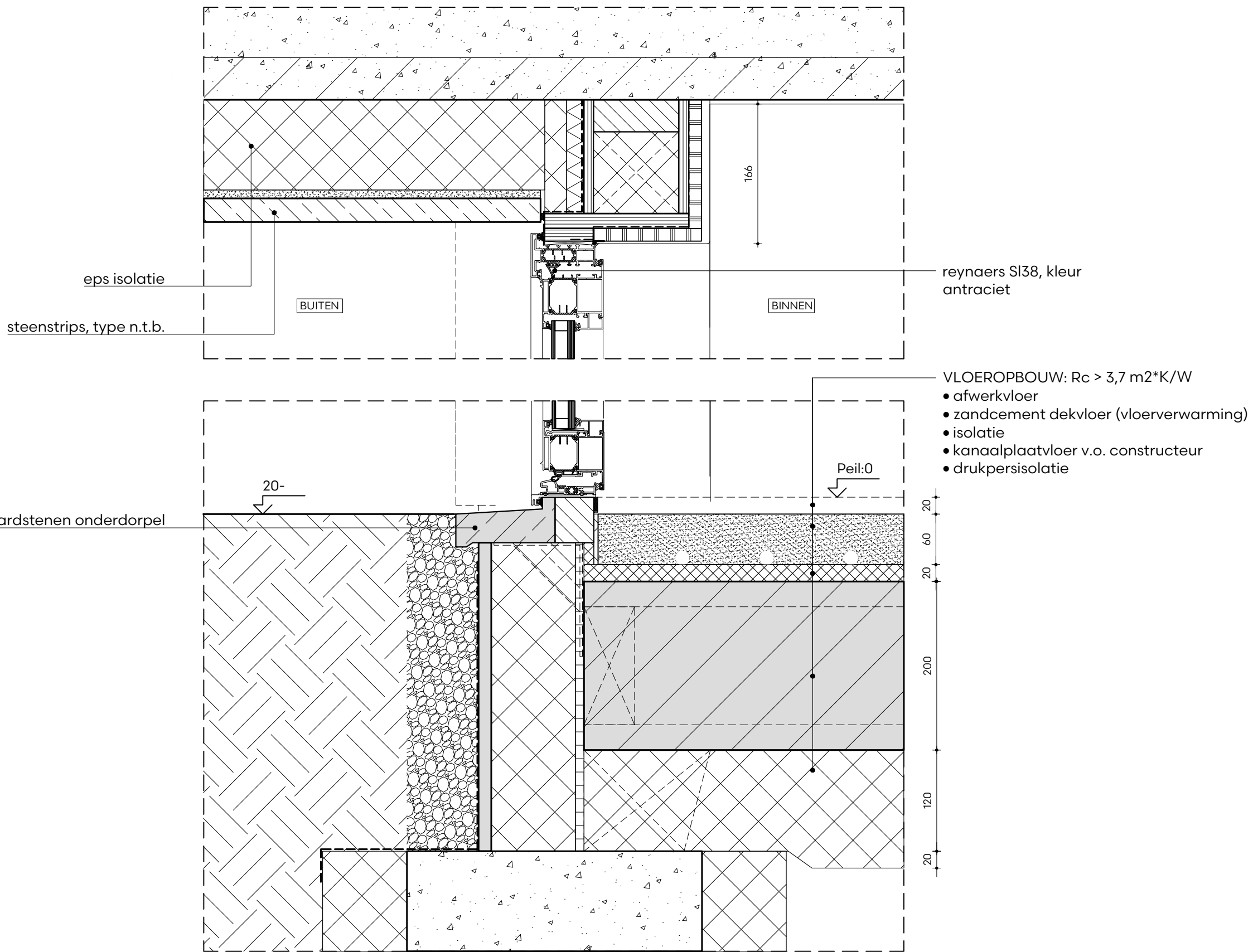
24.04.'24 / A-

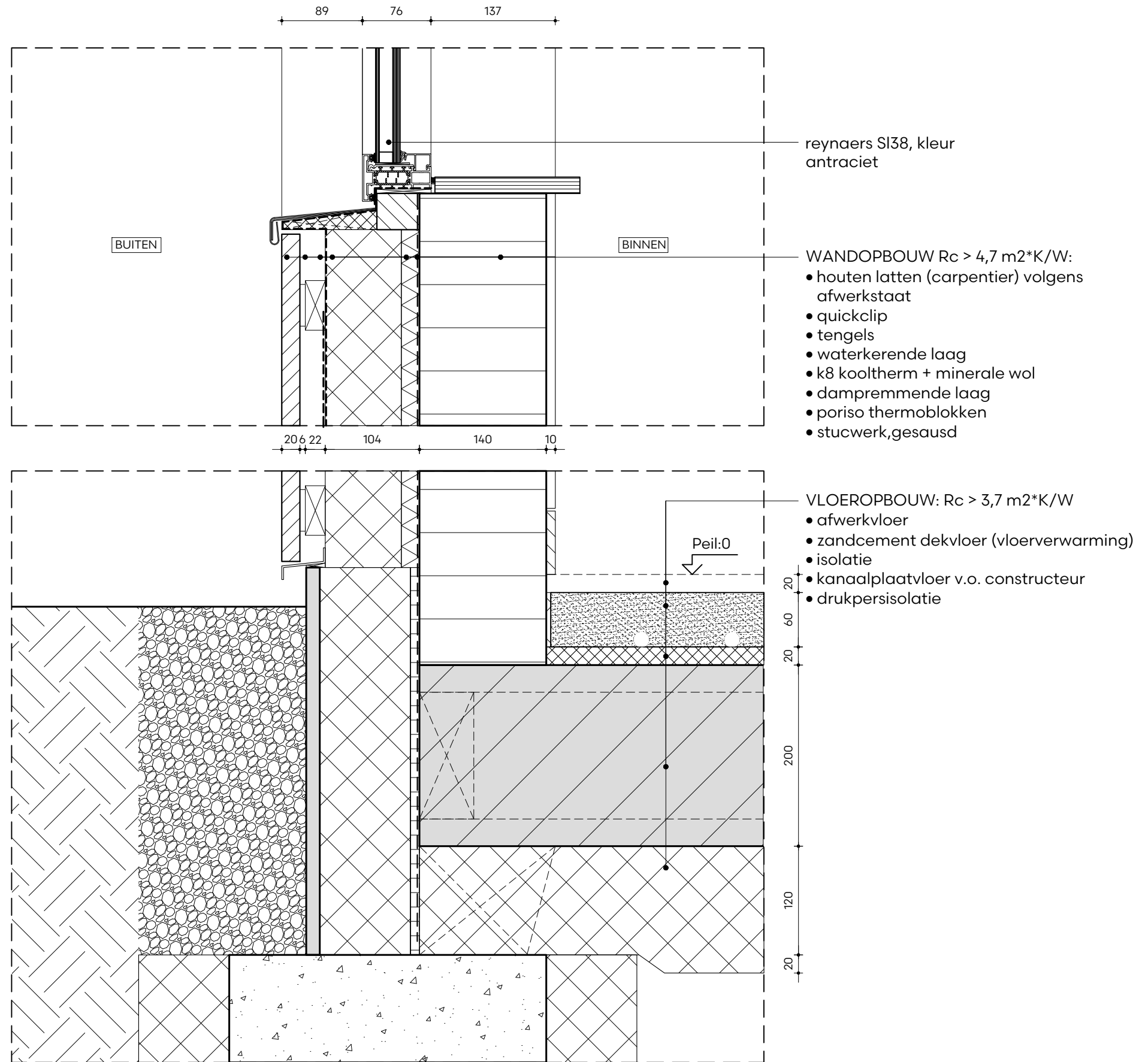
schaal

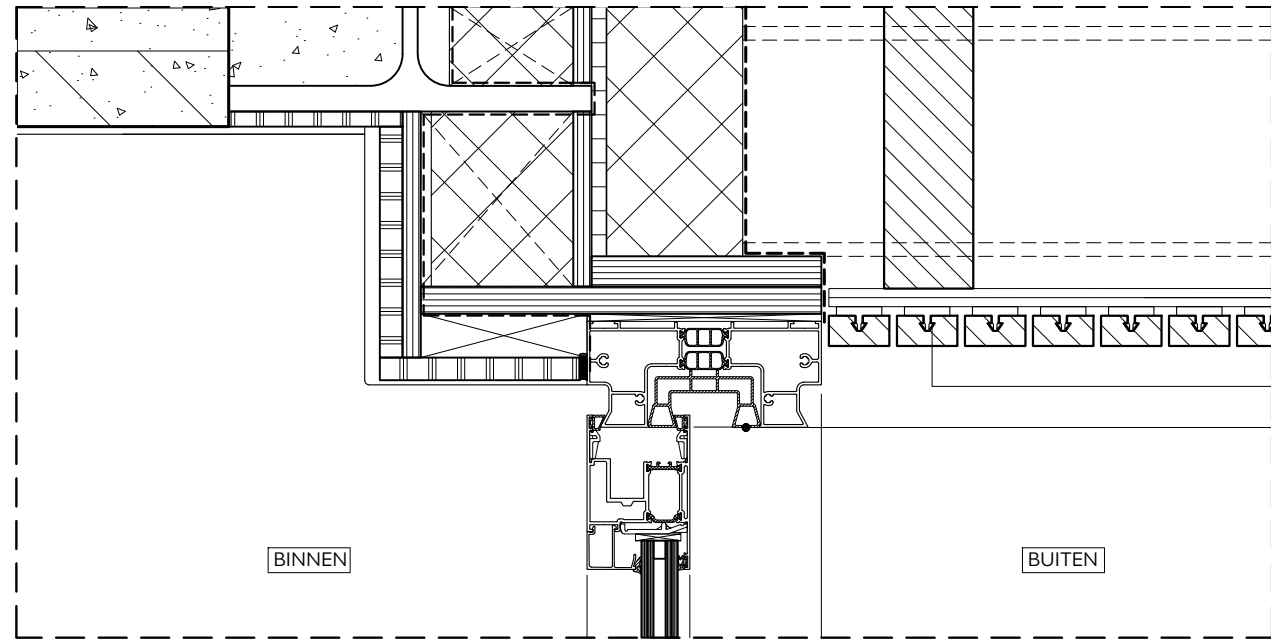
1:5 - A3







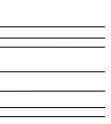
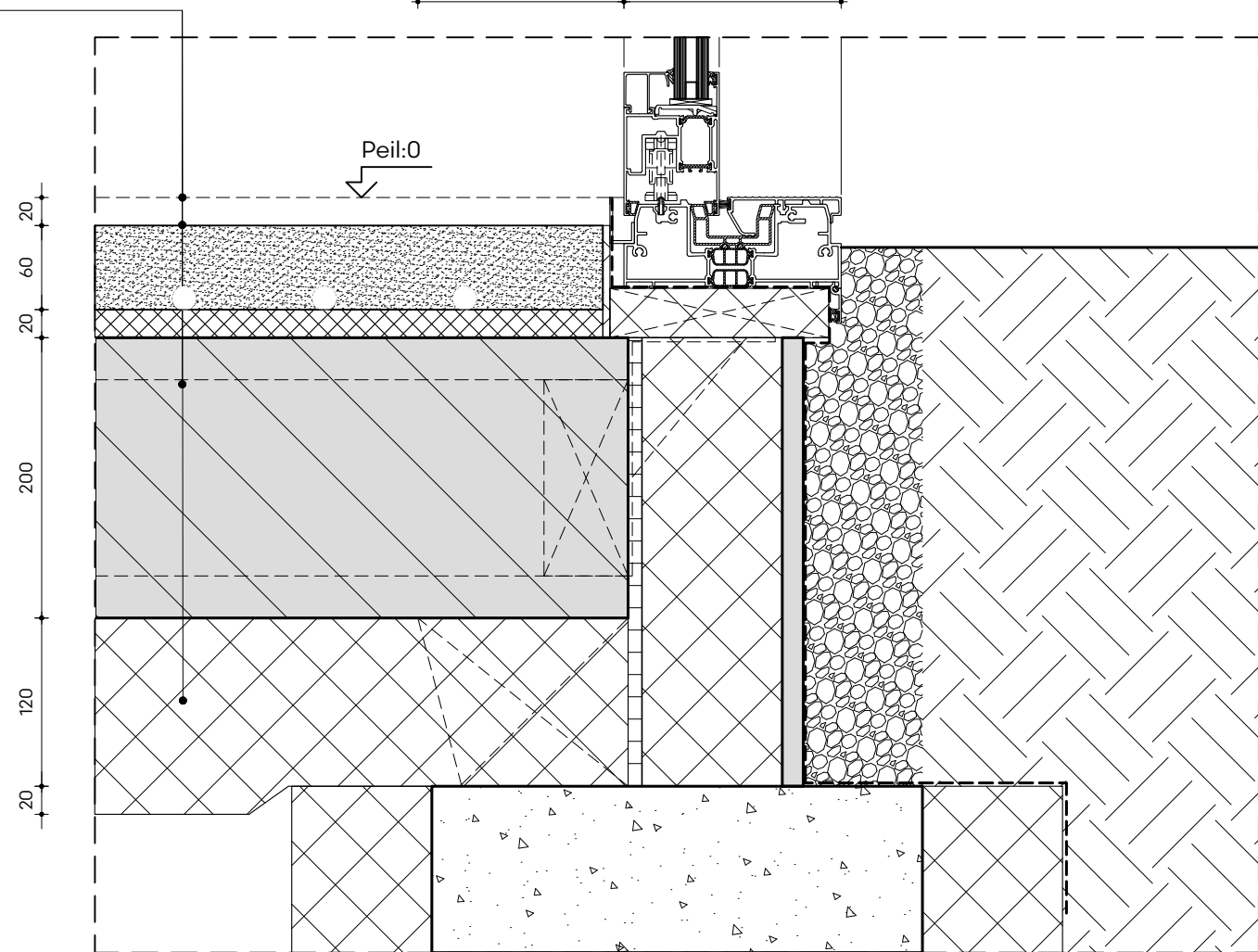


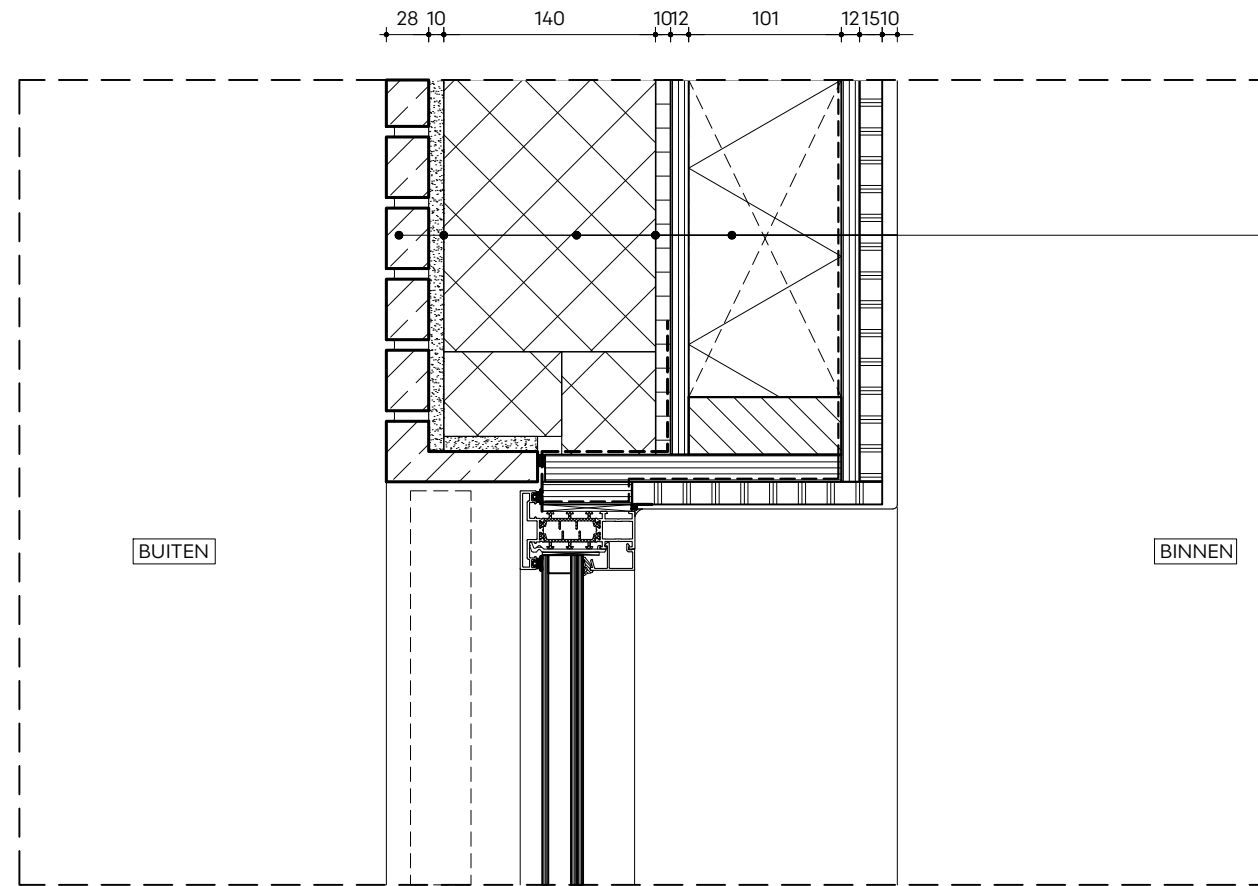


houten latten, carpentier
reynaers CP155, kleur antraciet

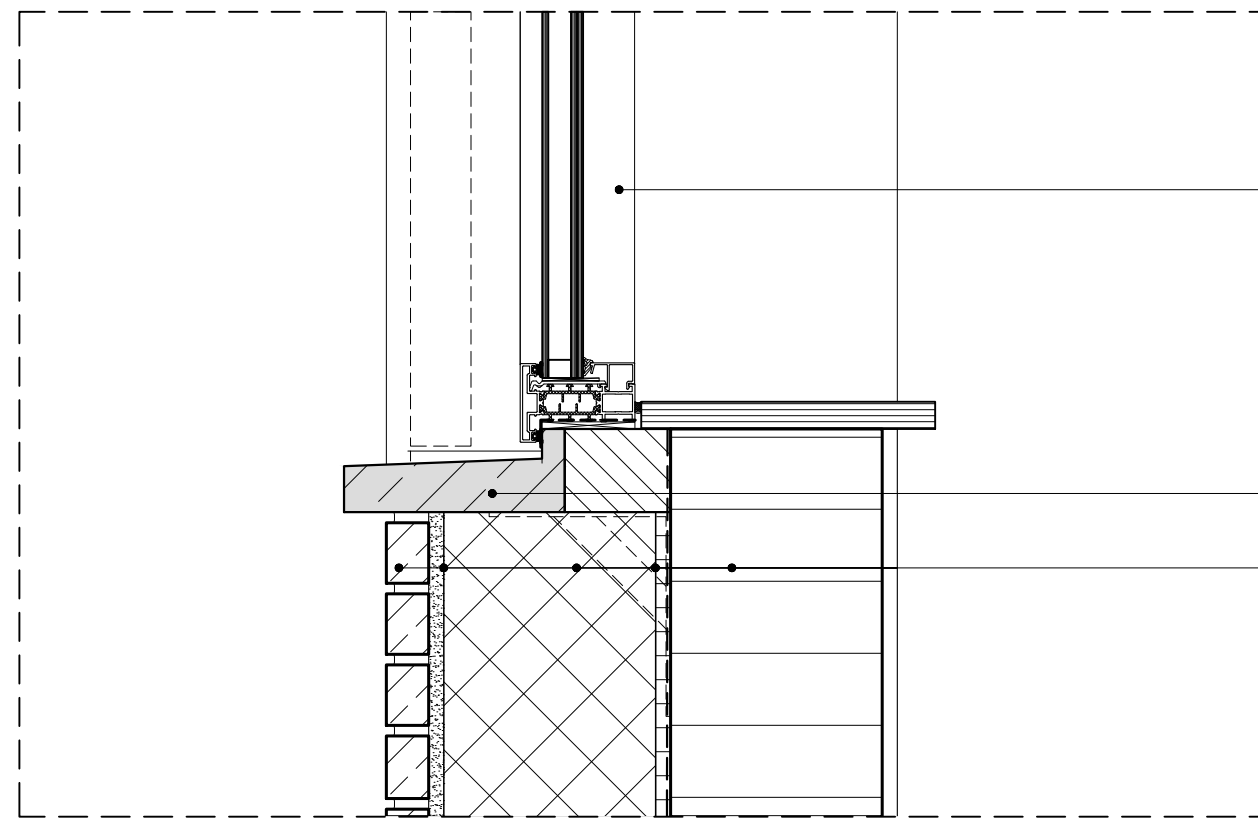
VLOEROPBOUW: $R_c > 3,7 \text{ m}^2 \cdot \text{K}/\text{W}$

- afwerkvloer
- zandcement dekvloer (vloerverwarming)
- isolatie
- kanaalplaatvloer v.o. constructeur
- drukpersisolatie





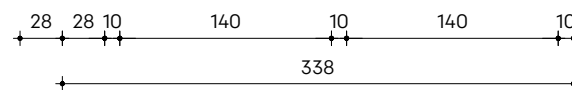
- WANDOPBOUW $R_c > 4,7 \text{ m}^2\text{K/W}$:
- steenstrips, type: n.t.b.
 - lijmlaag
 - eps ($\lambda < 0.031$)
 - lijmlaag/egalisielaag
 - osb 3/aquapanel
 - hsb constructie geïsoleerd (t.b.v. geluid)
 - dampremmende laag
 - plaatmateriaal
 - gipsplaat
 - stucwerk, gesausd



reynaers SI38, kleur antraciet

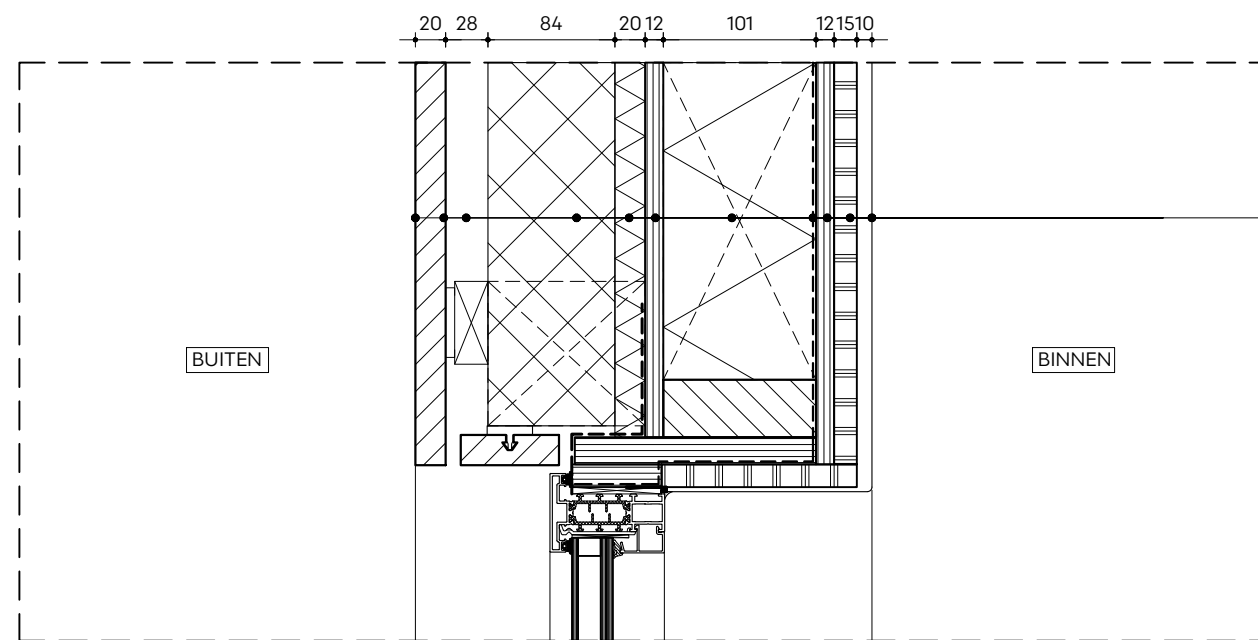
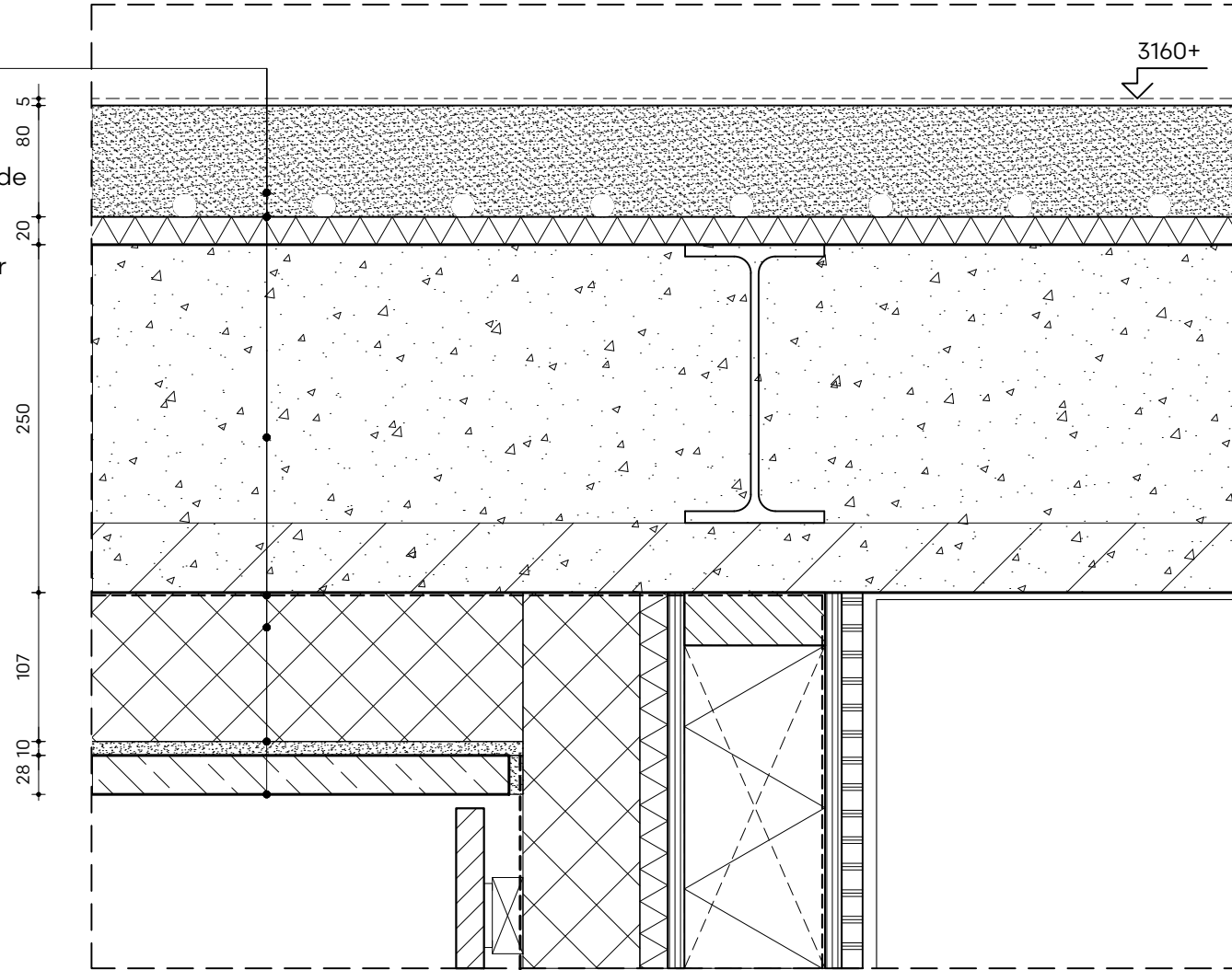
hardsteen onderdorpel

- WANDOPBOUW $R_c > 4,7 \text{ m}^2\text{K/W}$:
- steenstrips, type: n.t.b.
 - lijmlaag
 - eps ($\lambda < 0.031$)
 - dampremmende laag
 - lijmlaag/egalisielaag
 - poriso thermoblokken
 - stucwerk, gesausd



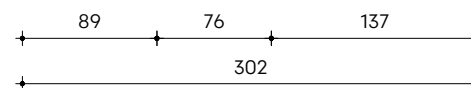
VLOEROPBOUW:

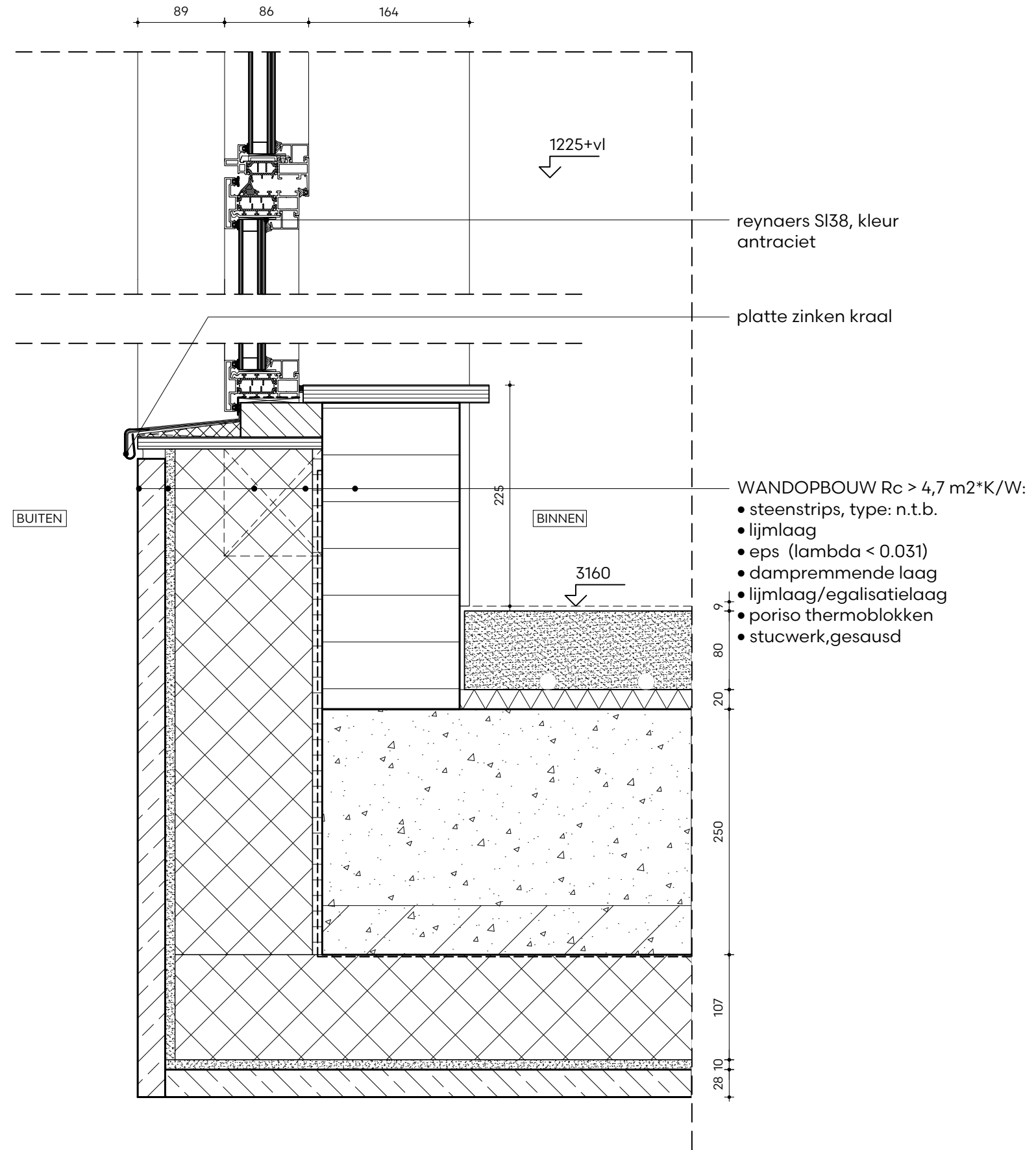
- afwerkvloer
- zandcement dekvloer (vloerverwarming)
- waterkerend/dampremmende laag
- drukpersisolatie
- i.h.w.g. vloer v.o. constructeur
- eps (lambda < 0.031)
- lijm laag
- steenstrips, type: n.t.b.

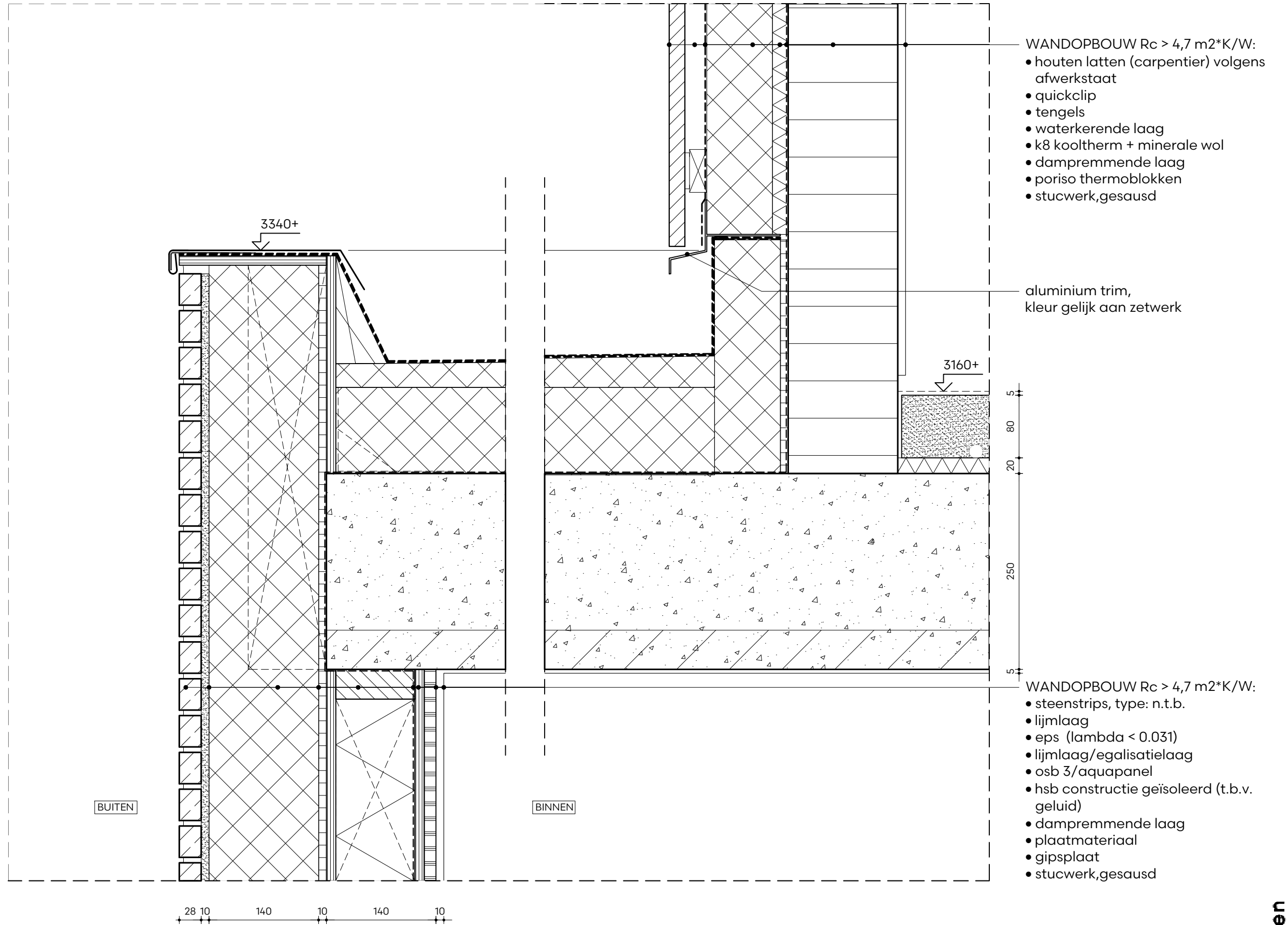


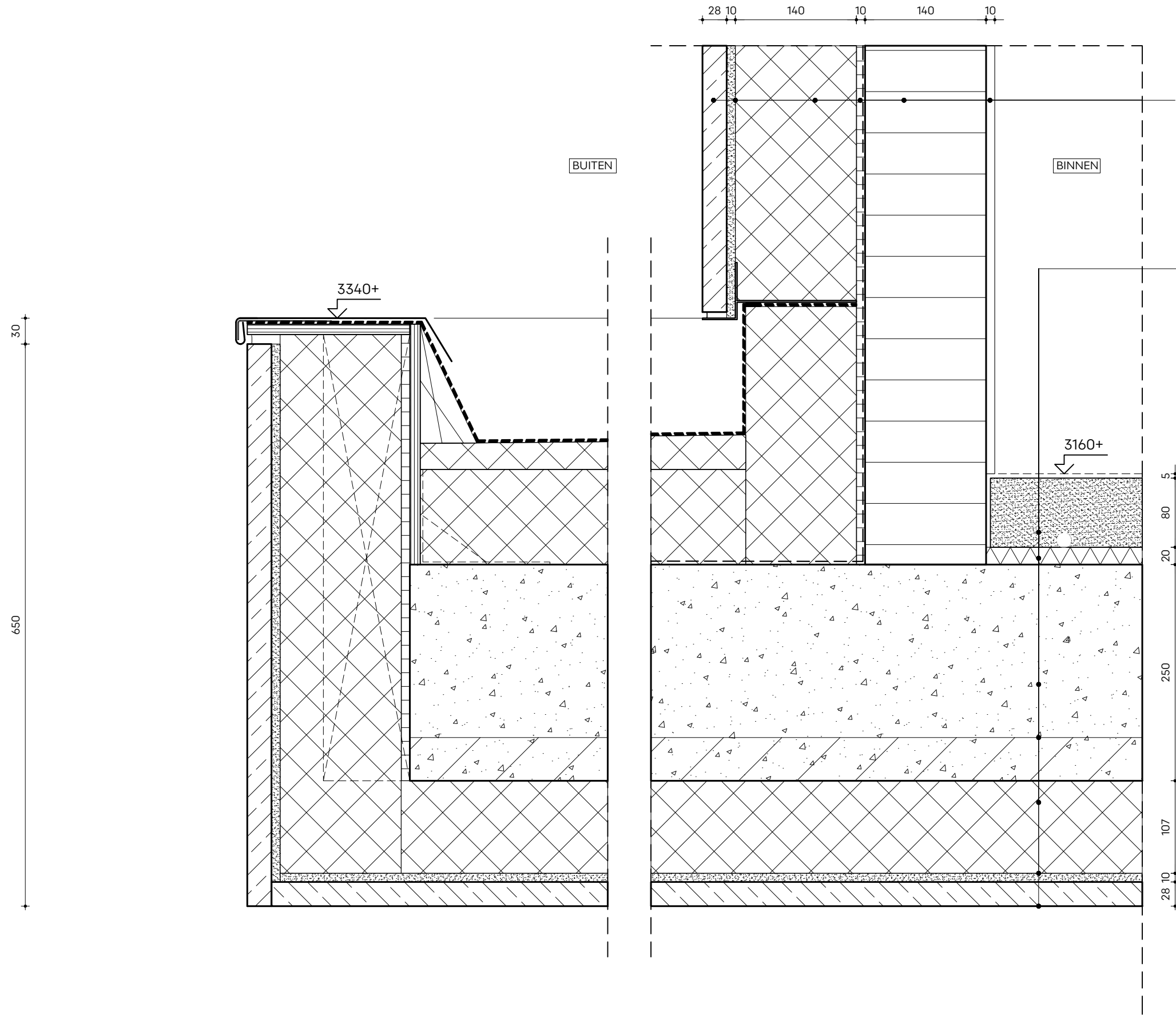
WANDOPBOUW $R_c > 4,7 \text{ m}^2\text{K/W}$:

- houten latten (carpentier) volgens afwerkstaat
- quickclip
- tengels
- waterkerende laag
- k8 kooltherm + minerale wol
- osb 3/aquapanel
- hsb constructie geïsoleerd (t.b.v. geluid)
- dampremmende laag
- plaatmateriaal
- gipsplaat
- stucwerk, gesausd

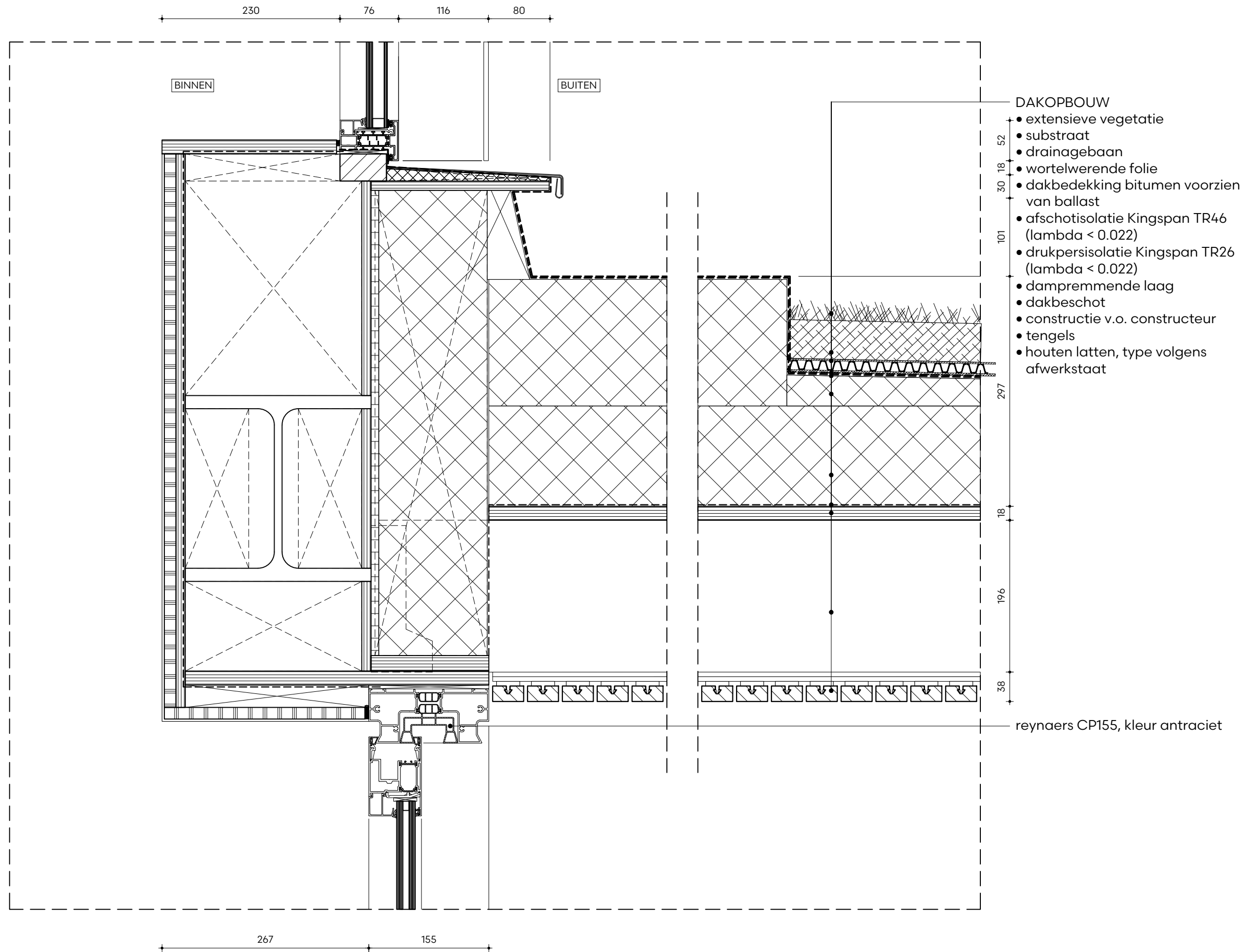






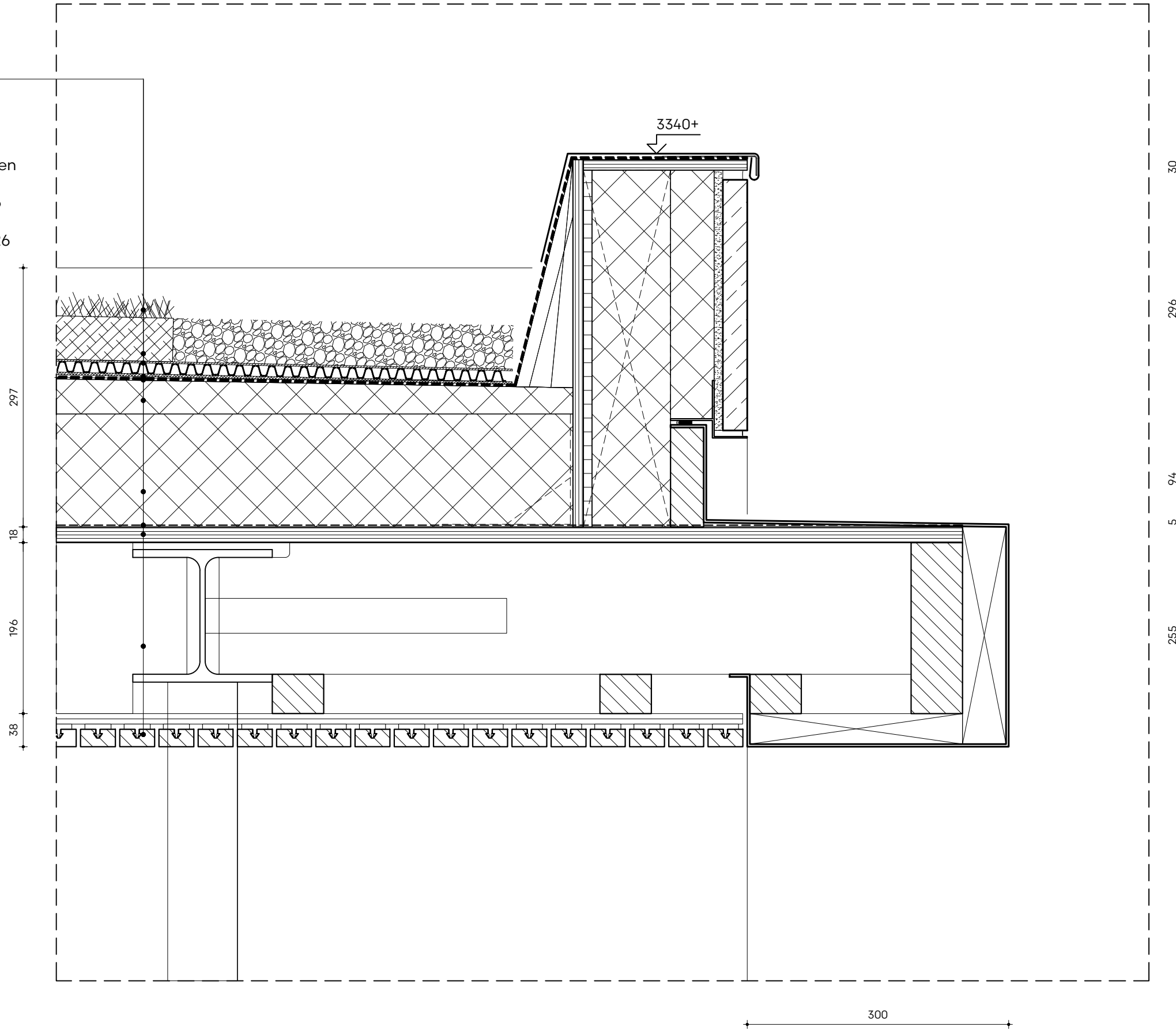


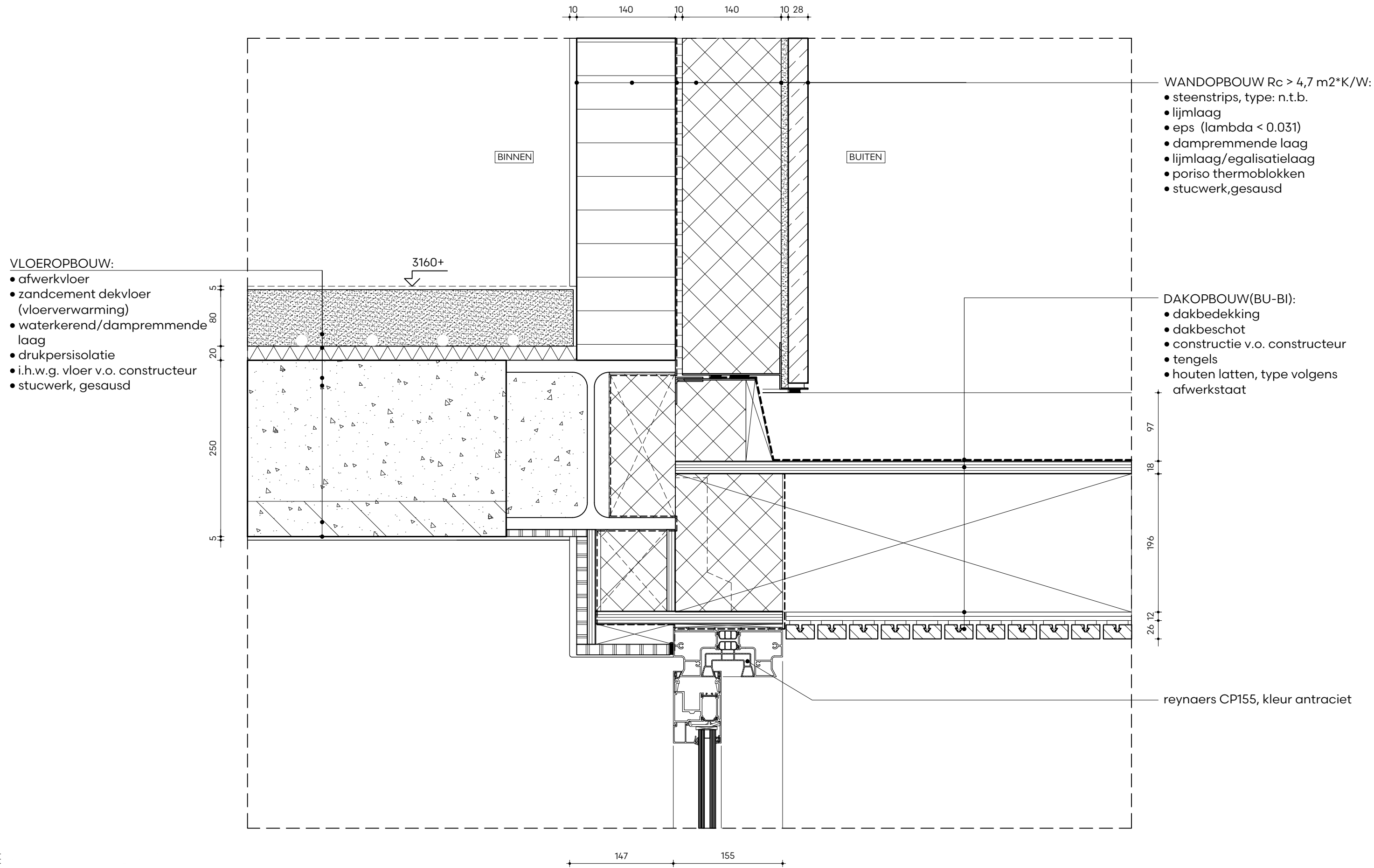
- WANDOPBOUW $R_c > 4,7 \text{ m}^2\text{K/W}$:
- steenstrips, type: n.t.b.
 - lijmlaag
 - eps ($\lambda < 0.031$)
 - dampremmende laag
 - lijmlaag/egalisielaag
 - poriso thermoblokken
 - stucwerk, gesausd
- VLOEROPBOUW:
- afwerkvloer
 - zandcement dekvloer (vloerverwarming)
 - waterkerend/dampremmende laag
 - drukpersisolatie
 - i.h.w.g. vloer v.o. constructeur
 - eps ($\lambda < 0.031$)
 - lijmlaag
 - steenstrips, type:n.t.b.

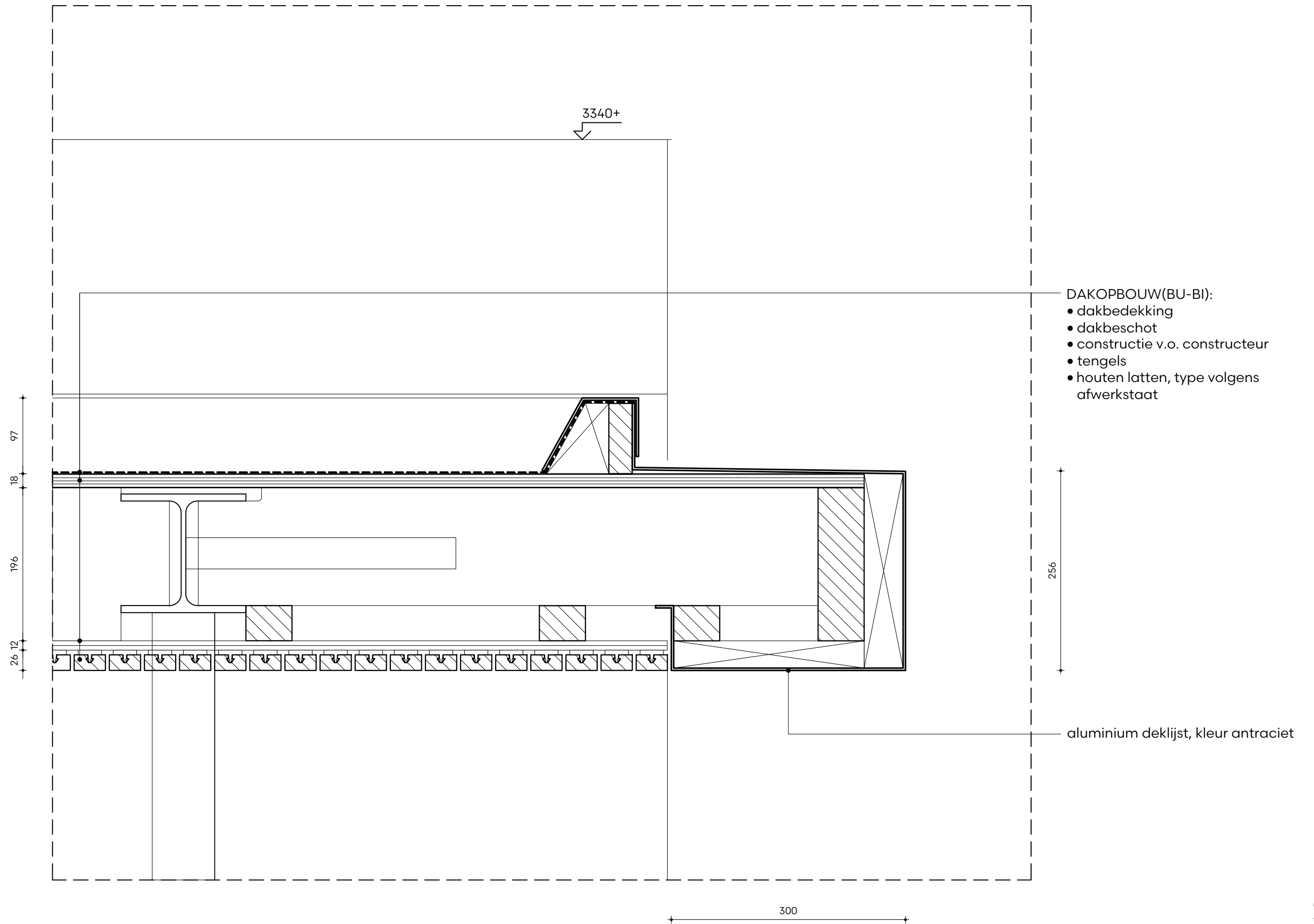


DAKOPBOUW

- extensieve vegetatie
- substraat
- drainagebaan
- wortelwerende folie
- dakbedekking bitumen voorzien van ballast
- afschotisolatie Kingspan TR46 ($\lambda < 0.022$)
- drukpersisolatie Kingspan TR26 ($\lambda < 0.022$)
- dampremmende laag
- dakbeschot
- constructie v.o. constructeur
- tengels
- houten latten, type volgens afwerkstaat

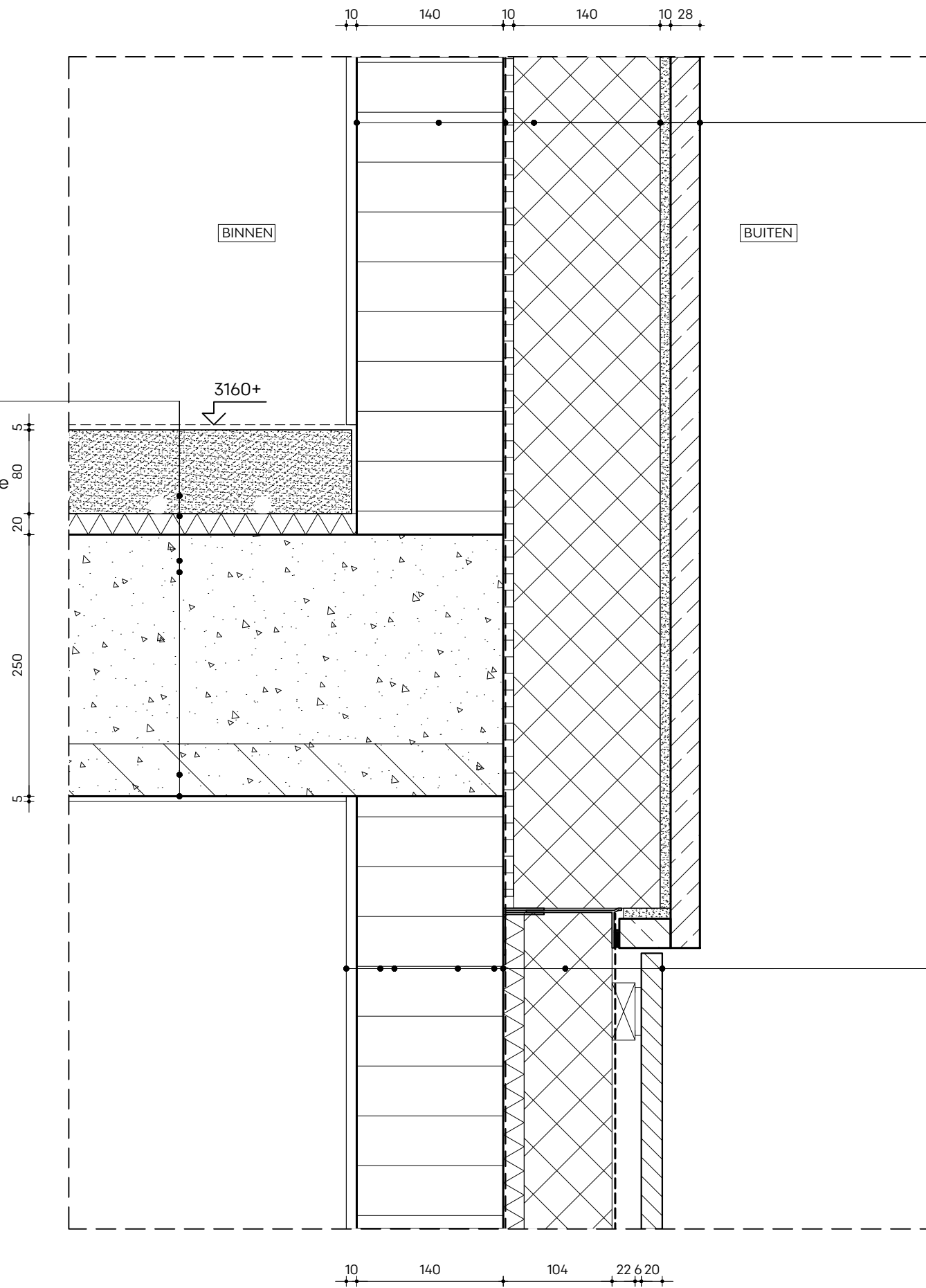






VLOEROPBOUW:

- afwerkvloer
- zandcement dekvloer (vloerverwarming)
- waterkerend/dampremmende laag
- drukpersisolatie
- i.h.w.g. vloer v.o. constructeur
- stucwerk, gesausd

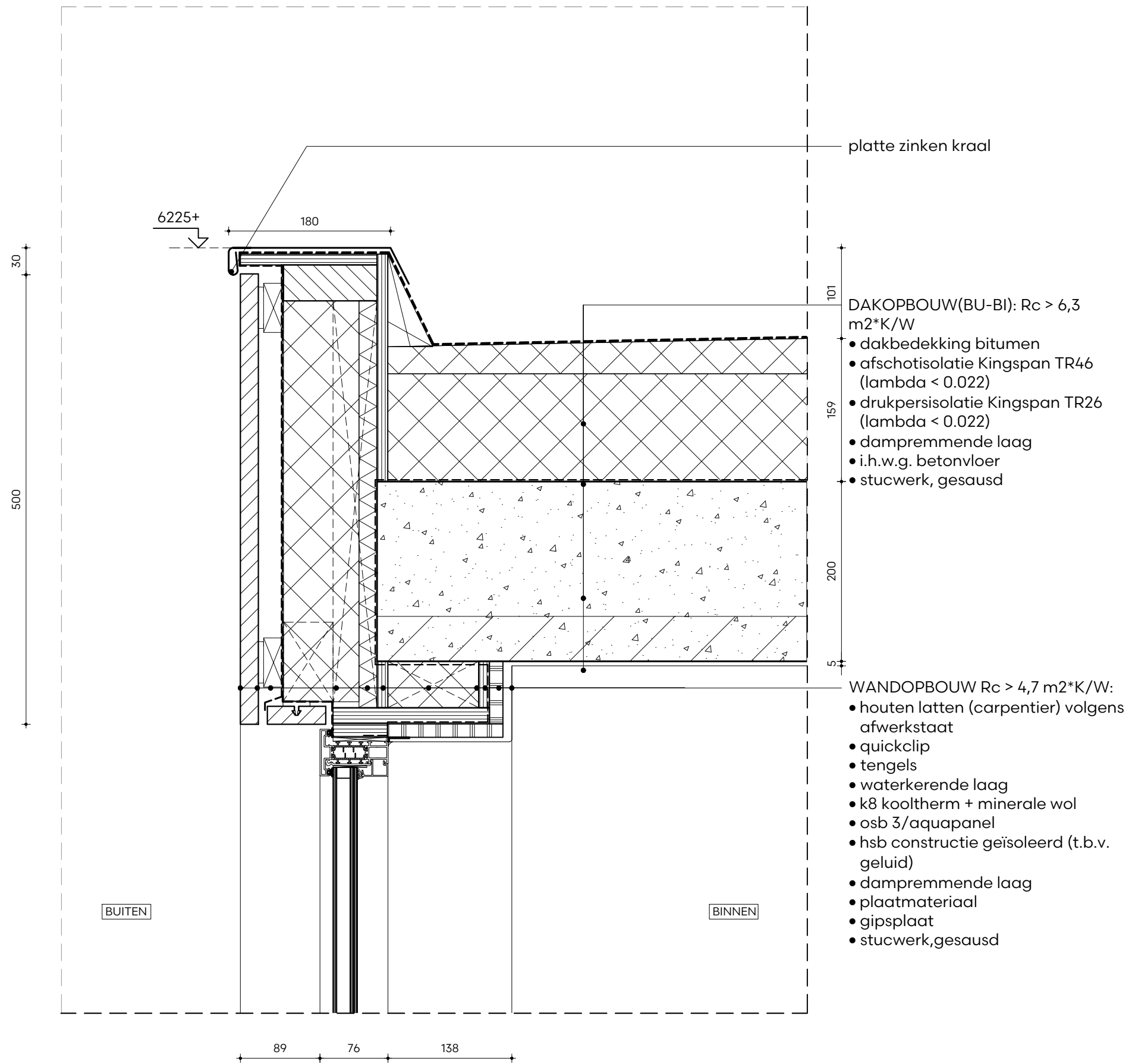


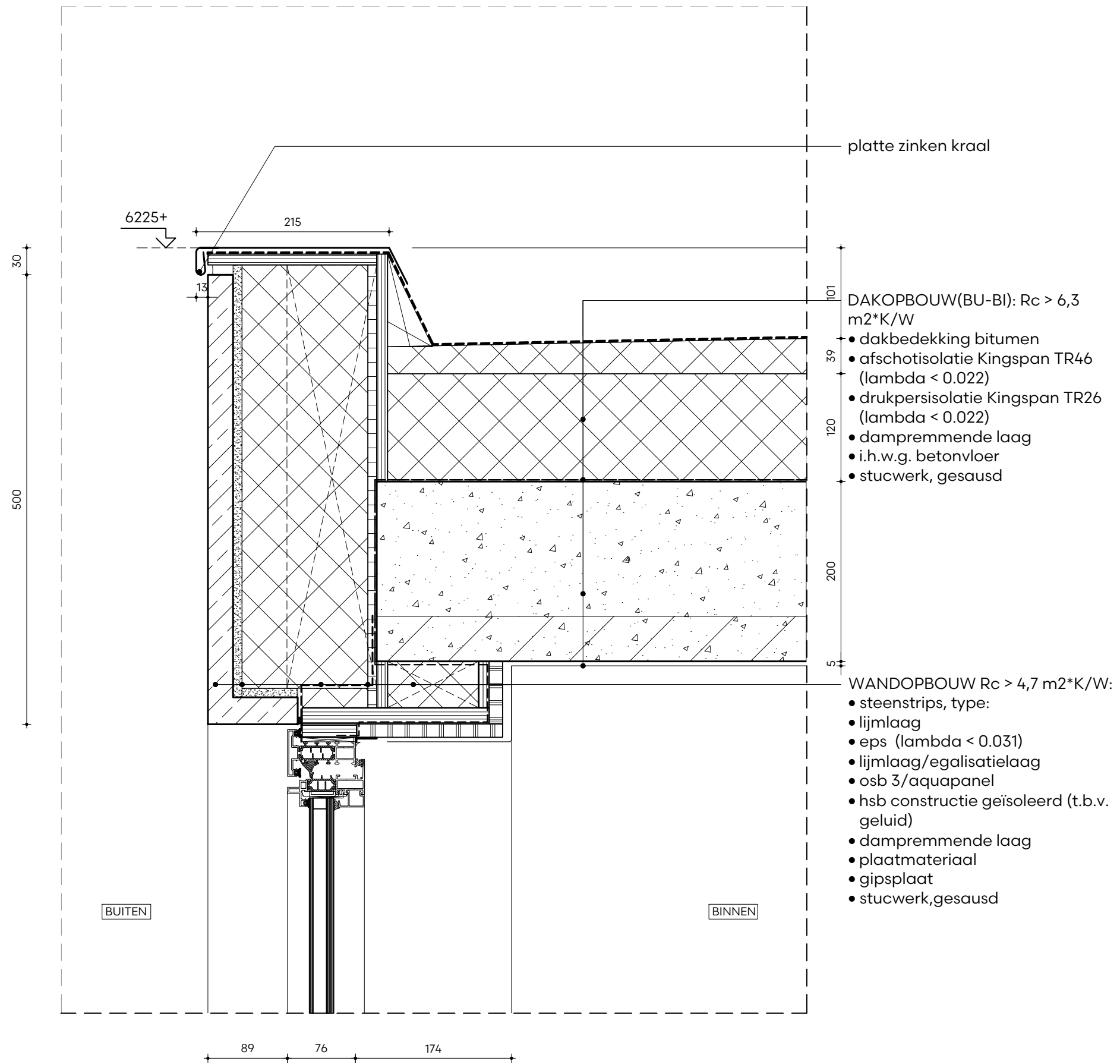
WANDOPBOUW $R_c > 4,7 \text{ m}^2\text{K/W}$:

- steenstrips, type: n.t.b.
- lijmlaag
- eps ($\lambda < 0.031$)
- dampremmende laag
- lijmlaag/egalisielaag
- poriso thermoblokken
- stucwerk, gesausd

WANDOPBOUW $R_c > 4,7 \text{ m}^2\text{K/W}$:

- houten latten (carpentier) volgens afwerkstaat
- quickclip
- tengels
- waterkerende laag
- k8 kooltherm + minerale wol
- dampremmende laag
- poriso thermoblokken
- stucwerk, gesausd





DAKOPBOUW(BU-BI): $R_c > 6,3$
 $m^2 \cdot K/W$

- dakbedekking bitumen
- afschotisolatie Kingspan TR46 (lambda < 0.022)
- drukpersisolatie Kingspan TR26 (lambda < 0.022)
- dampremmende laag
- i.h.w.g. betonvloer
- stucwerk, gesausd

