

01 eerste verdieping
1:100

RENVOOI BOUWKUNDIG 1:100

	100/210mm baksteen metselwerk rood		vloertegels groen fijn gespikkeld 300x300x15
	250mm hsb wand		vloertegels lichtgrijs fijn gespikkeld 300x300x15
	100/130/140mm isolatie		vloertegels 200x250x15
	100/120/150mm kalkzandsteen (bouwkuipd)		wandtegels en vloertegels oliefroen 150x150x15
	75/95/122.5/185mm voorzetwand		
	205mm metalstud		
	10mm aluminium gevelpaneel		
	80mm isolatie isokorf		
	100mm isolatie harde persing		
	100mm gipsblokken GNL100		
	70mm gipsblokken zwaar GZL70		
	beton vloertegels op tagelragers 300x300x50		
	beton vloertegels 400x600x50 (terrassen bg)		
	schoolloopmaat		

METSELWERK CODERING

M1	Halfsteensverband. Stootvoeg 10mm. Lintvoeg 12,25mm.
M2	tegeverband. Stootvoeg 10mm. Lintvoeg 12,25mm.
M3	rollaag. Stootvoeg 10mm.
M4	vormstenen (naast kozijnen).
M5	bijzondere mw (hoofdentree).
M6	steenrijps op profab beton.
M7	uitstekende lamellen 210mm.
M8	staand mw-tegeverband. Gegesurd (onder ramen bg).
	Kleur metselwerk: Rood bruin gemeerd.
	Kleur voegwerk: licht rood.

BRANDVEILIGHEID:

	zelfsluitend		30 min. WBDBO		60 min. WBDBO
	30 min. WBDBO, zelfsluitend		60 min. WBDBO, zelfsluitend		30 min. Ra WBDBO, zelfsluitend
	30 min. R200 WBDBO, zelfsluitend		60 min. R200 WBDBO, zelfsluitend		30 min. Ra brandscheidend
	30 min. Ra brandscheidend		60 min. Ra brandscheidend		30 min. R200 brandscheidend
	30 min. R200 brandscheidend		60 min. R200 brandscheidend		
	rookmelder				
	entree woning		dagmaat deur		
	meterkast		hemelwaterafvoer		
	noodoverstort		kruipruik		
	wasmachine/waasdroger		dakluik		
	warmte terugwin unit		warmtepomp		

KOZIJN CODERING

Kozijn codering met materiaal en volgnummer

A= aluminium buitenkozijn, A01, A02, etc.
 H= houten kozijnen, H01, H03sp, etc.
 K= kunststof kozijnen, K01, K03sp, K02, etc.
 P= plaatstaal binnenkozijn, p01, p03sp, etc.
 S= staal binnenkozijn, s01, s03sp, etc.
 G= geeft aan dat het een dubbele deur is.

Woningtoegangsdeuren in EBV's zijn aangesloten op de rookmelder van de woning.

ALGEMEEN:

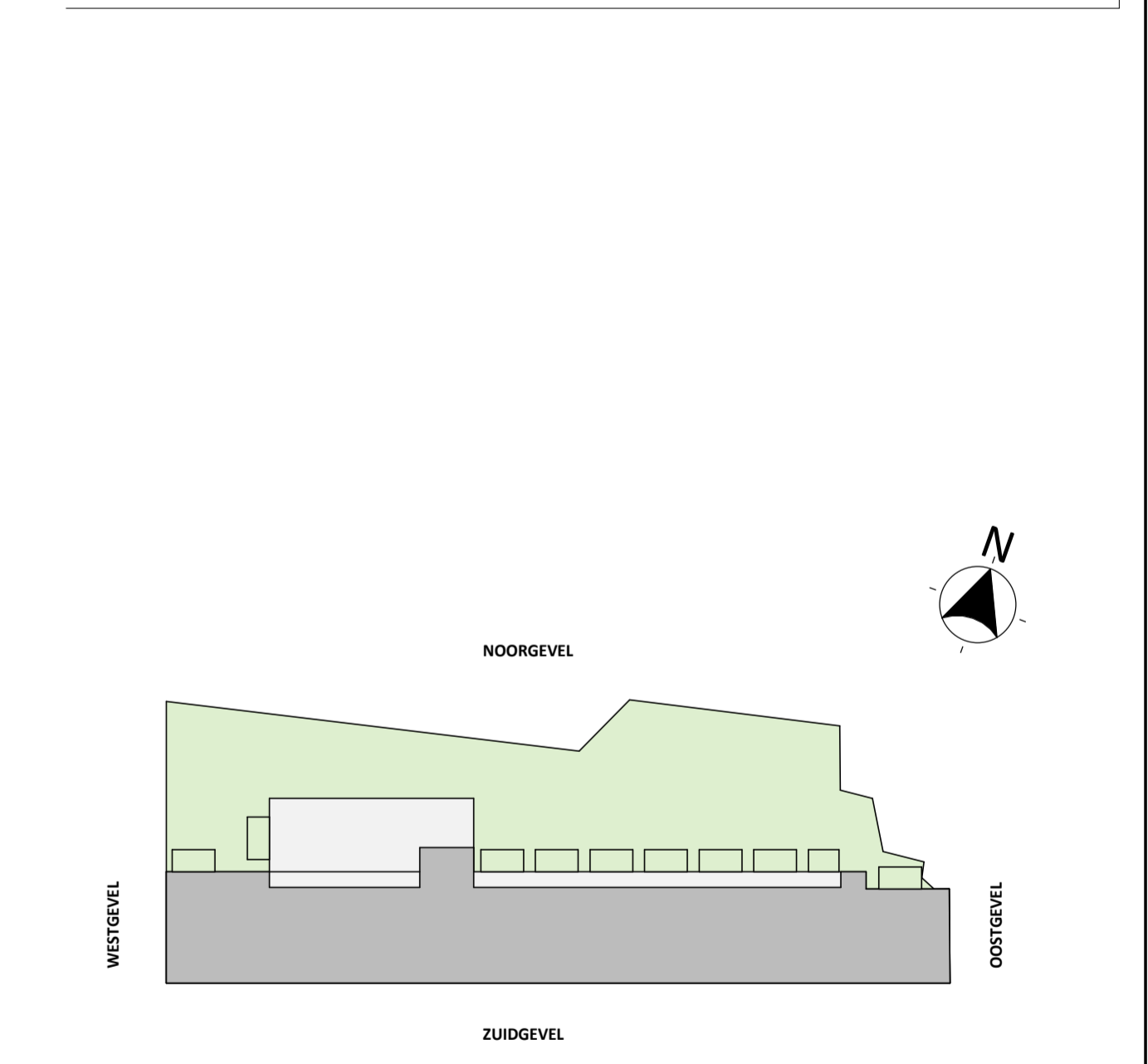
- Rc- en U-waarden volgens BENG berekening.
- Plaats en afmeting alle constructieve onderdelen volgens opgave constructeur Goudstikker de Vries.
- Installatietechnische componenten volgens opgave installateur/adviseur Nelissen.
- Voorzieningen m.b.t. brandveiligheid cf. opgave brandveiligheidsadviseur Nelissen.
- De NEN 3569 (veiligheidsbeglazing in gebouwen) is van toepassing.
- Waar vereist ingevolge het Bouwbesluit vrije doorgang van deuren min. 850 x 2300 mm.

PEIL:

- Peil = 0 = 0,75m +NAP (nader afstemmen op maatvindrichting gemeente)

VEILIGHEIDSBEGLAZING IN GEBOUWEN

- De NEN 3569 "veiligheidsbeglazing in gebouwen" is niet opgenomen in het Bouwbesluit, maar adviseert veiligheidsbeglazing toe te passen bij alle kozijnen, ramen en deuren waarin beglazing, lager dan 850mm vanaf de vloerafwerking. Dit is in het project opgenomen.
- Alle maten op tekening zijn indicatief en zijn aangegeven in millimeters (mm).



VDNDP In samenwerking met

EGEN HAARD **eco architecten** **era contour | tbi**

Project: **Valentijnkade**
 Amsterdam, Netherlands

Oprichting: **Eigen Haard - ERA Contour**

Projectleider	MA	Formaat	A1XL	DEFINITIEF
Bouwkundige	OS, MD, AR	Schaal	1:100	
Projectnummer	2495	Datum	20-12-2023	
Fase	OV	Wijziging		

Hembrug
 Warmersseij 17
 1506 RL Zaandam

Enschede
 Plet Heistraat 12
 7511 JE Enschede

info@vndnp.nl
 T +31 (0)68 75 000 77
 www.vndnp.nl
 kvk 3426342 - disclaimer
 VDNBP Bouwingenieurs bv

BD-PG-101
 PLATTEGROND 1E VERDIEPING