

-2 kelder
Voor doorsnede, zie blad BA00S01

LEGENDA	
	beton i.h.w. (nieuw) of (bestaand)
	staal
	kalkzandsteen
	sparing
	overspanningsrichting

algemene opmerkingen

Alle maten in mm
 Alle maatvoering van de bestaande situatie i.h.w. controleren
 Indien de bestaande constructie i.h.w. anders is als op tekening, dit melden aan de hoofdconstructeur
 Alle betonansluitingen op bestaande constructie opruwen en wapening inlijnen
 Alle prefab en stalen onderdelen opleggen op een oplegmateriaal conform leverancier
 Prefab en staalementen incl. verankeringen / bevestigingen conform uitwerking leverancier

algemene staalgegevens	
staalkwaliteit	: S355 (tenzij anders aangegeven)

bouten : kwaliteit 8.8 tenzij anders aangegeven
 ankers, draadendelen : kwaliteit 4.6 tenzij anders aangegeven
 lassen : a = 4 mm min. of 0,55 x dikte van de aangelaste dunste plaat (aan beide zijden)
 opleggingen staal : 150 mm tenzij anders aangegeven
 behandeling staal : volgens bestek
 voorwaarden : hulpstaal (b.v. bevestiging kozijnen, gevelbeplating, etc.) niet aangegeven
 opmerkingen : tijdelijke stabiliteit tijdens uitvoering ter uitwerking aannemer

brandwerendheid hoofd draagconstructie	
els	: 60 min., geldt voor de volgende onderdelen:
beton elementen	: zonder verdere behandeling
staal elementen	: d.m.v. bekleding, beplating, verf enz.
hout/steen elementen	: d.m.v. bekleding, beplating, verf enz.

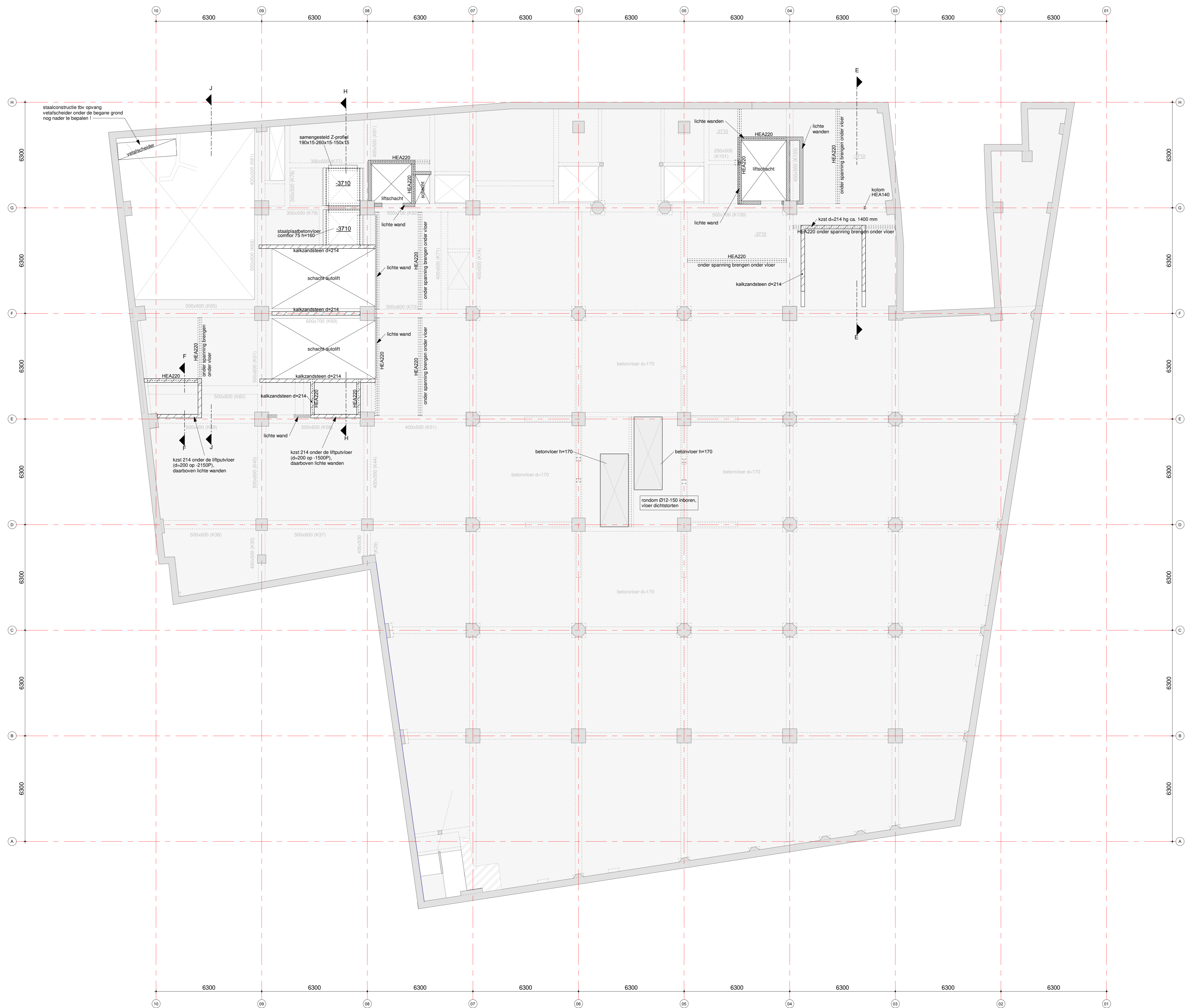
Stalen liggers HEB350 en HEB360 onder de 1e verdiepingvloer en de beide kolommen 120 min
 opmerkingen: brandwerend bekleden. Overige toegevoegde constructie onder de 2e verdiepingvloer brandwerendheid 60 min.

algemene houtgegevens			
standaard hout	hardhout	getamiseerd hout	
sterkteklasse	: C18	sterkteklasse	:
klasse	:	klasse	:
duurzaamheidsklasse	:	duurzaamheidsklasse	:

algemene metselwerk gegevens	
kwaliteit kalkzandsteen	: CS12
kwaliteit metselwerk	: nvt

Alle maatvoering in het werk te controleren

Bestaande situatie vooraf controleren en inmeten om getekende uitgangspunten te controleren



-1 kelder
Voor doorsnede, zie blad BA00S01

LEGENDA

- beton l.h.w.g. (muur/wand)
- beton l.h.w.g. (plaat)
- staal
- kalkzandsteen
- sparing
- overspanningsrichting

algemene opmerkingen

Alle maten in mm
 Indien de bestaande constructie i.h.w. anders is als op tekening, dit melden aan de hoofdconstructeur
 Alle betonafmetingen op bestaande constructie opgeven en wapening lijnen
 Alle prefab en stalen onderdelen opleggen op een oplegmateriaal conform leverancier
 Prefab en staalementen incl. verankeringen / bevestigingen conform uitwerking leverancier

algemene staalgegevens van toepassing: NEN EN 1993

staalkwaliteit : S355 (tenzij anders aangegeven)

bouten : kwaliteit 8.8 (tenzij anders aangegeven)
 draden : kwaliteit 4.6 (tenzij anders aangegeven)
 lassen : a = 4 mm min. of 0,55 x dikte van de aangelaste dunste plaat (aan beide zijden)
 opleggingen staal : 150 mm (tenzij anders aangegeven)
 behandeling staal : volgens bestek

voorwaarden : hulpstaal (b.v. bevestiging kozijnen, gevelbeplating, etc.) niet aangegeven
 • tijdelijke stabiliteit tijdens uitvoering ter uitwerking aannemer

brandwerendheid hoofdconstructie van toepassing: NEN EN 1991

als : 60 min., geldt voor de volgende onderdelen:
 beton elementen : zonder verdere behandeling
 staal elementen : d.m.v. bekleding, beplating, verf enz.
 hout/steen elementen : d.m.v. bekleding, beplating, verf enz.

Stalen liggers HEB350 en HEB360 onder de 1e verdiepingvloer en de beide kolommen 120 min
 opmerkingen : brandwerend bekleden. Overige toegevoegde constructie onder de 2e verdiepingvloer brandwerendheid 60 min.

algemene houtgegevens van toepassing: NEN EN 1995

standaard hout	hardhout	getamiseerd hout
sterkteklasse : C18	sterkteklasse :	sterkteklasse :
klimaatklasse :	klimaatklasse :	klimaatklasse :
duurzaamheidsklasse :	duurzaamheidsklasse :	duurzaamheidsklasse :

opmerkingen:

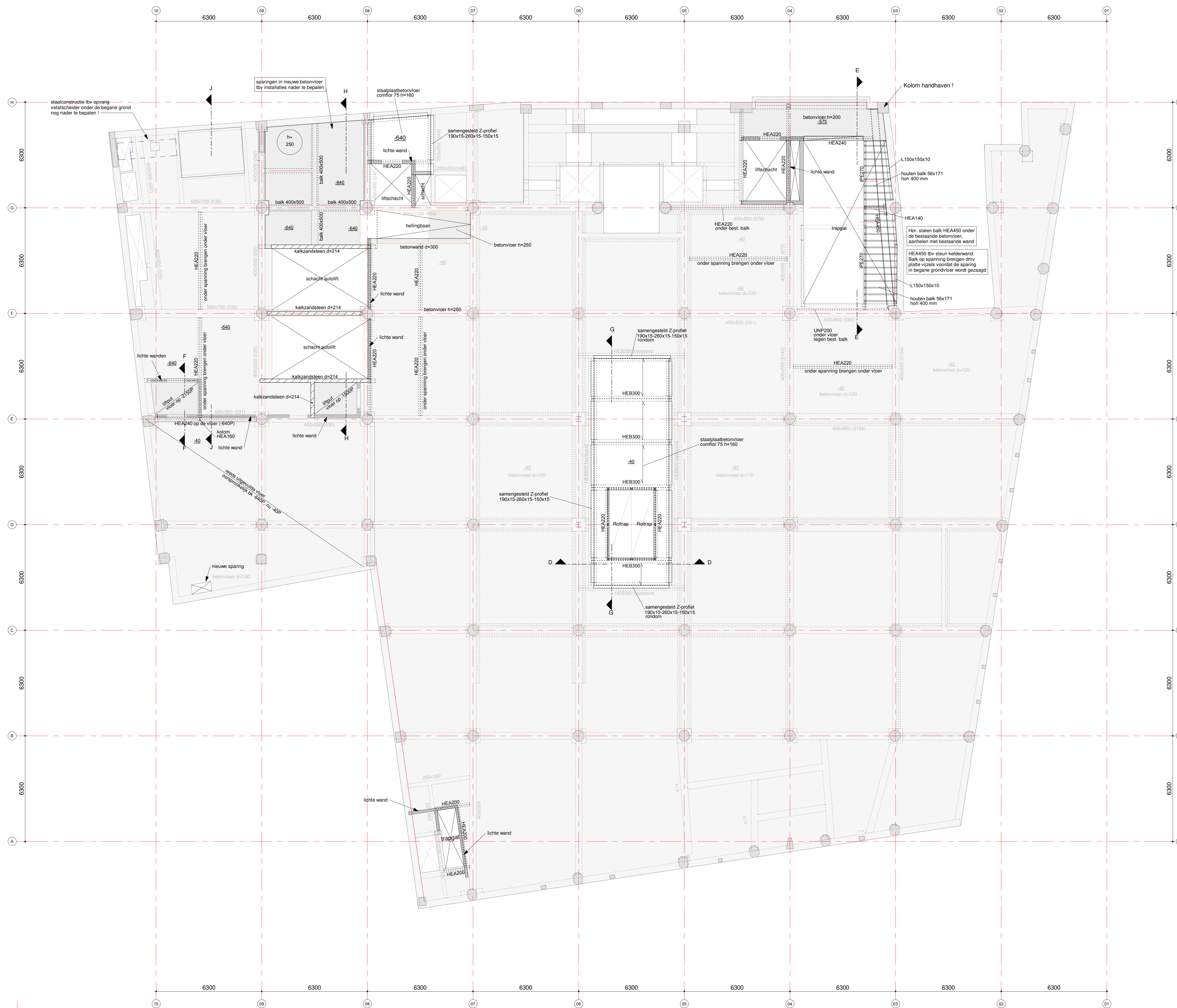
algemene metselwerk gegevens van toepassing: NEN EN 1996

kwaliteit kalkzandsteen: CS12 kwaliteit metselwerk: mvt

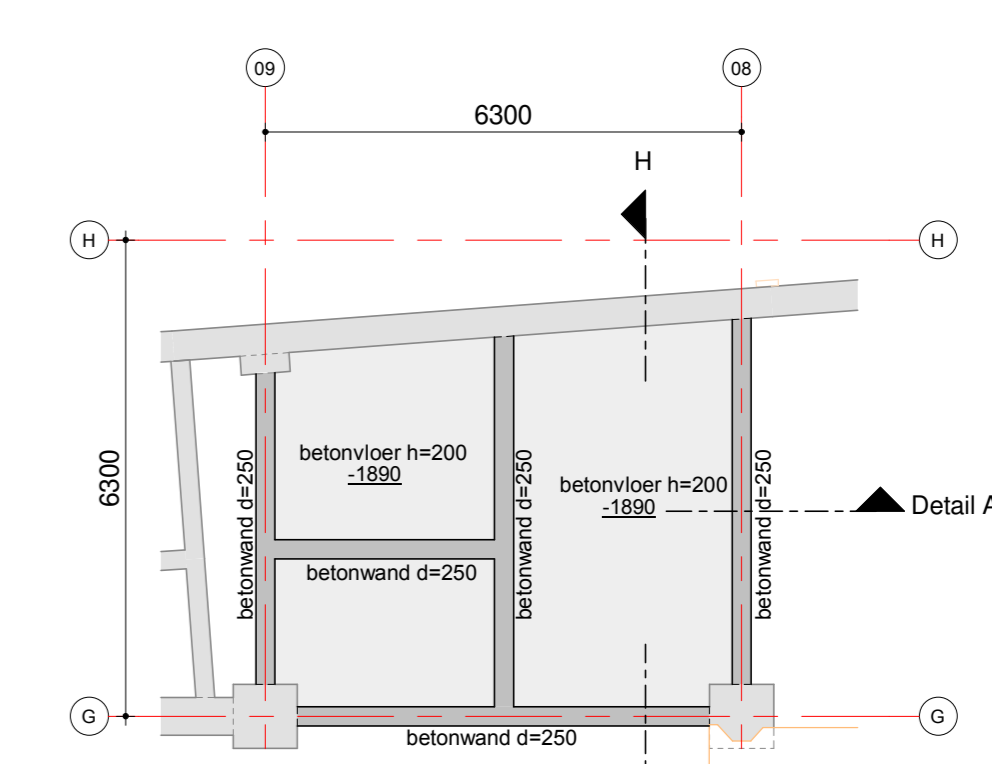
opmerkingen:

Alle maatvoering in het werk te controleren

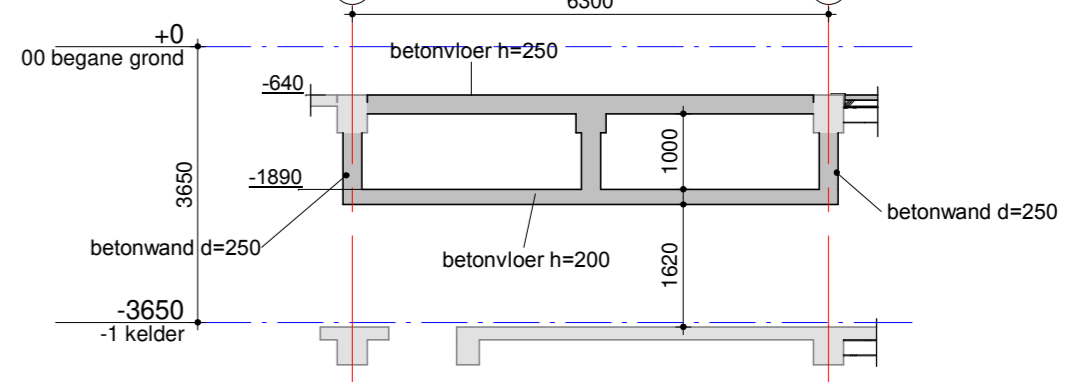
Bestaande situatie vooraf controleren en inmeten om getekende uitgangspunten te controleren



begane grond
 Voor doorsnede, zie blad BA00S01



Trafo put



Detail A

LEGENDA	
[Symbol]	beton i.h.w.g. (nieuw/wed)
[Symbol]	beton i.h.w.g. (bestaand)
[Symbol]	staal
[Symbol]	kalkzandsteen
[Symbol]	sparing
[Symbol]	overspanningsrichting

algemene opmerkingen

Alle maten in mm
 Alle maatvoering van de bestaande situatie i.h.w. controleren
 Indien de bestaande constructie i.h.w. anders is als op tekening, dit melden aan de hoofdconstructeur
 Alle betonansluitingen op bestaande constructie opgeven en wapening lijnlijnen
 Alle prefab en stalen onderdelen opleggen op een oplegmateriaal conform leverancier
 Prefab en staalementen incl. verankeringen / bevestigingen conform uitwerking leverancier

algemene staalgegevens van toepassing NEN-EN 1993

staalkwaliteit : S355 (tenzij anders aangegeven)

bouten : kwaliteit 8.8 tenzij anders aangegeven
 draadrenden : kwaliteit 4.6 tenzij anders aangegeven
 lassen : a = 4 mm min. of 0,55 x dikte van de aangelaste dunste plaat (aan beide zijden)
 opleggingen staal : 150 mm tenzij anders aangegeven
 behandeling staal : volgens bestek
 voorwaarden : hulpstaal (b.v. bevestiging kozijnen, gevelbeplating, etc. niet aangegeven)
 opmerkingen : tijdelijke stabiliteit tijdens uitvoering ter uitwerking aanvrager

brandwerendheid hoofdconstructie van toepassing NEN-EN 1991

els : 60 min. geldt voor de volgende onderdelen:
 beton elementen : zonder verdere behandeling
 staal elementen : d.m.v. bekleding, beplating, verf enz.
 hout/steen elementen : d.m.v. bekleding, beplating, verf enz.

Stalen liggers HEB350 en HEB300 onder de 1e verdiepingvloer en de beide kolommen 120 min
 opmerkingen: brandwerend bekleden. Overige toegevoegde constructie onder de 2e verdiepingvloer brandwerendheid 60 min.

algemene houtgegevens van toepassing NEN-EN 1995

standaard hout	hardhout	getamiseerd hout
sterkteklasse : C18	sterkteklasse :	sterkteklasse :
klimaatklasse :	klimaatklasse :	klimaatklasse :
duurzaamheidsklasse :	duurzaamheidsklasse :	duurzaamheidsklasse :

opmerkingen:

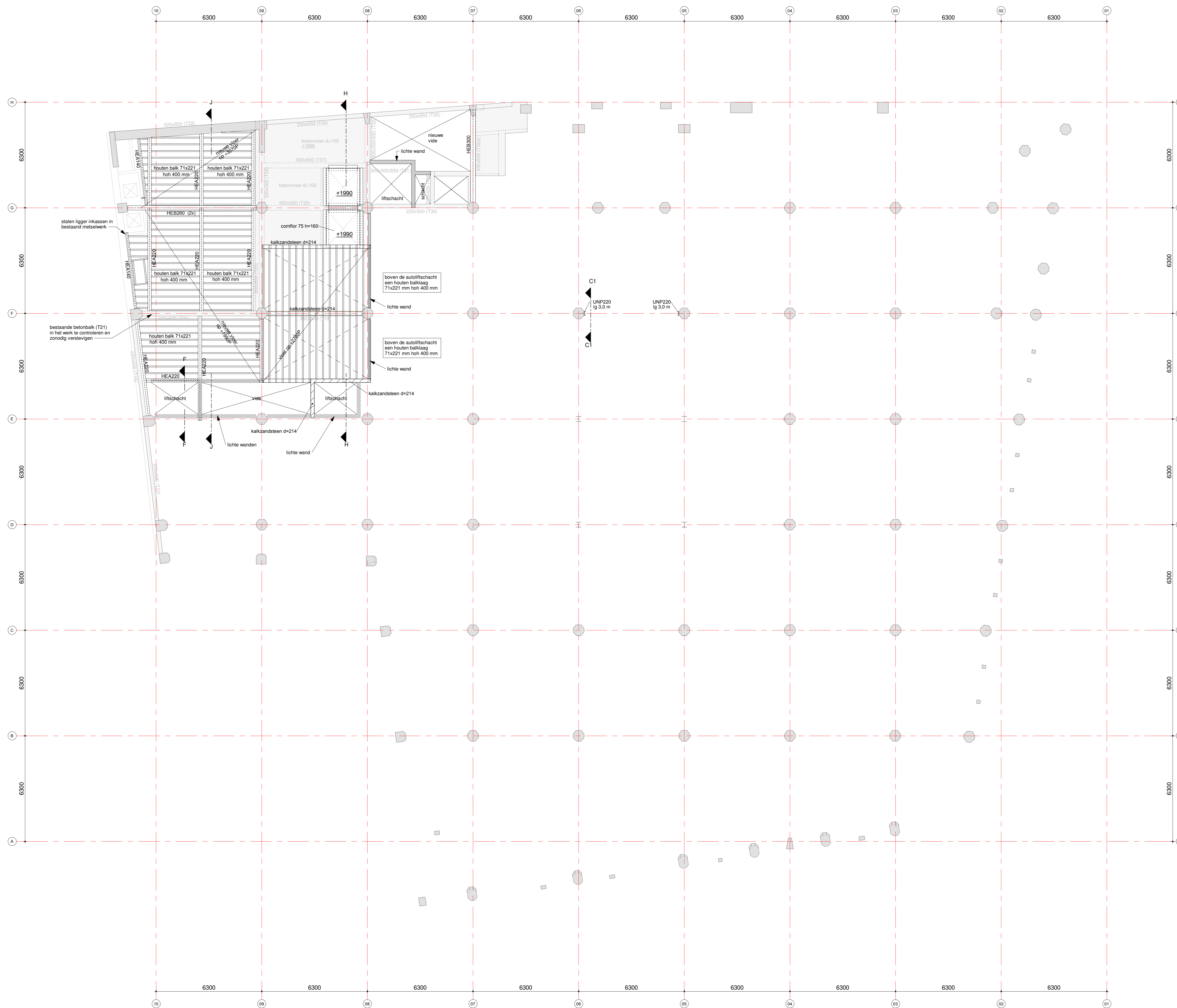
algemene metselwerk gegevens van toepassing NEN-EN 1996

kwaliteit kalkzandsteen: CS12 kwaliteit metselwerk: mvt

opmerkingen:

Alle maatvoering in het werk te controleren

Bestaande situatie vooraf controleren en inmeten om getekende uitgangspunten te controleren



tussenverdieping
Voor doorsnede, zie blad BA00S01

LEGENDA

[Symbol]	beton i.h.w.g. (nieuwbouw)
[Symbol]	beton i.h.w.g. (bestaand)
[Symbol]	staal
[Symbol]	alkzandsteen
[Symbol]	sparing
[Symbol]	overspanningsrichting

algemene opmerkingen

Alle maten in mm
 Alle maatvoering van de bestaande situatie i.h.w. controleren
 Indien de bestaande constructie i.h.w. anders is als op tekening, dit melden aan de hoofdconstructeur
 Alle betonansluitingen op bestaande constructie opruwen en wapening inlijnen
 Alle prefab en stalen onderdelen opleggen op een oplegmateriaal conform leverancier
 Prefab en staalementen incl. verankeringen / bevestigingen conform uitwerking leverancier

algemene staalgegevens van toepassing: NEN-EN 1995

staalkwaliteit : S355 (tenzij anders aangegeven)

bouten : kwaliteit 8.8 tenzij anders aangegeven
 ankers, draadenden : kwaliteit 4.6 tenzij anders aangegeven
 lassen : a = 4 mm min. of 0,55 x dikte van de aangelaste dunste plaat (aan beide zijden)
 opleggingen staal : 150 mm tenzij anders aangegeven
 behandeling staal : volgens bestek
 voorwaarden : hulpstaal (b.v. bevestiging kozijnen, gevelbeplating, etc. niet aangegeven)
 opmerkingen : tijdelijke stabiliteit tijdens uitvoering ter uitwerking aannemer

brandwerendheid hoofddragconstructie van toepassing: NEN-EN 1995

als : 60 min., geldt voor de volgende onderdelen:
 beton elementen : zonder verdere behandeling
 staal elementen : d.m.v. bekleding, beplating, verf enz.
 hout/steen elementen : d.m.v. bekleding, beplating, verf enz.

Stalen liggers HEB350 en HEB300 onder de 1e verdiepingvloer en de beide kolommen 120 min
 opmerkingen: brandwerend bekleden. Overige toegevoegde constructie onder de 2e verdiepingvloer brandwerendheid 60 min.

algemene houtgegevens van toepassing: NEN-EN 1995

standaard hout	hardhout	getrainiseerd hout
sterkteklasse : C18	sterkteklasse :	sterkteklasse :
klimaatklasse :	klimaatklasse :	klimaatklasse :
duurzaamheidsklasse :	duurzaamheidsklasse :	duurzaamheidsklasse :

opmerkingen:

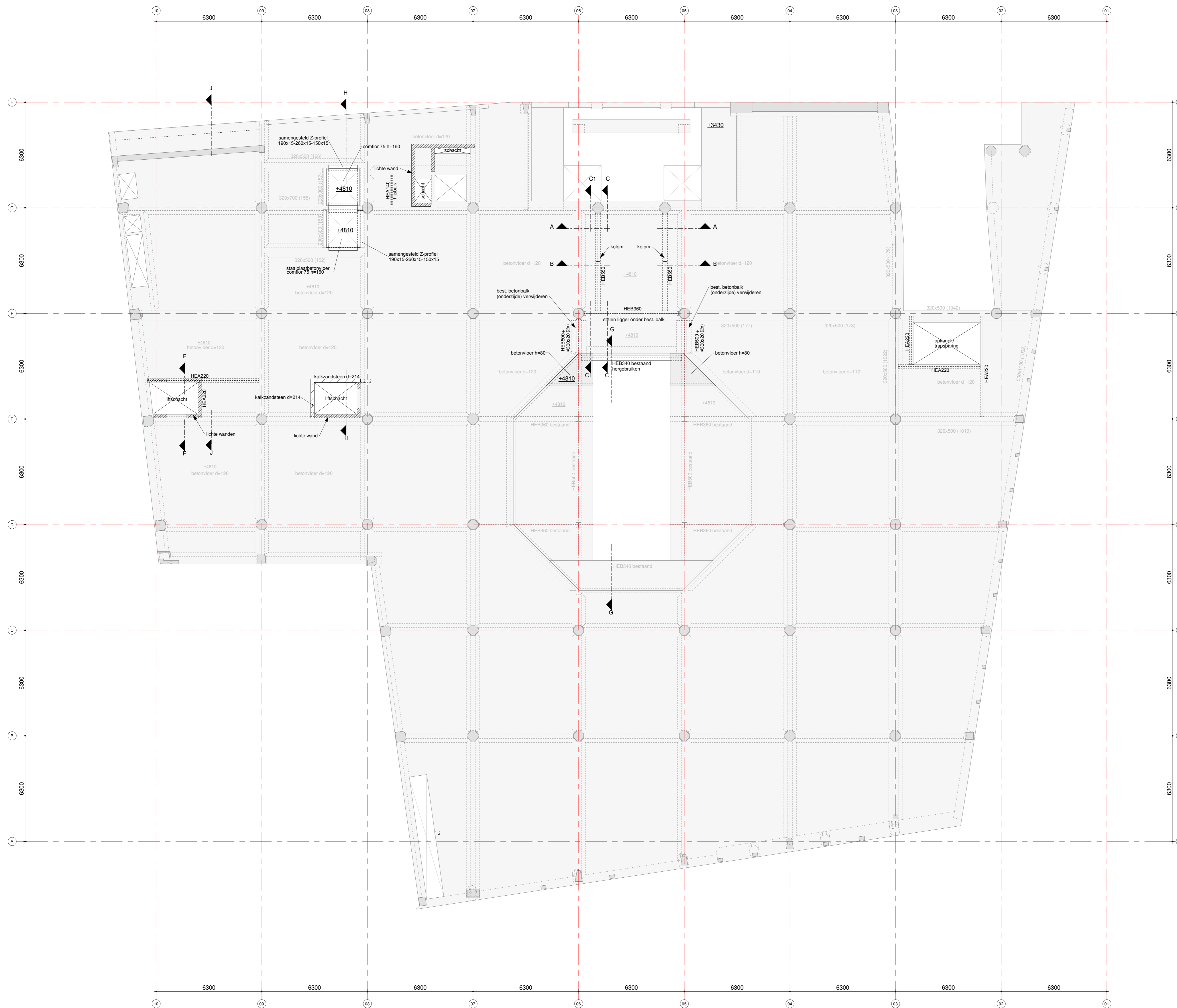
algemene metselwerk gegevens van toepassing: NEN-EN 1996

kwaliteit kalkzandsteen: CS12 kwaliteit metselwerk: mvt

opmerkingen:

Alle maatvoering in het werk te controleren

Bestaande situatie vooraf controleren en inmeten om getekende uitgangspunten te controleren



1e verdieping
 Voor doorsnede, zie blad BA00S01 en BA01S01

LEGENDA

[Hatching]	beton i.h.w.g. (inwendig)
[Hatching]	beton i.h.w.g. (buitend)
[Hatching]	staal
[Hatching]	kalkzandsteen
[Hatching]	sparing
[Arrow]	overspanningsrichting

algemene opmerkingen

Alle maten in mm
 Alle maatvoering van de bestaande situatie i.h.w. controleren
 Indien de bestaande constructie i.h.w. anders is als op tekening, dit melden aan de hoofdconstructeur
 Alle betonansluitingen op bestaande constructie opgeven en wapening lijnlijnen
 Alle prefab en stalen onderdelen opleggen op een oplegmateriaal conform leverancier
 Prefab en staalementen incl. verankeringen / bevestigingen conform uitwerking leverancier

algemene staalgegevens van toepassing: NEN-EN 1993

staalkwaliteit : S355 (tenzij anders aangegeven)

bouten : kwaliteit 8.8 (tenzij anders aangegeven)
 draden, draadendraden : kwaliteit 4.6 (tenzij anders aangegeven)
 lassen : a = 4 mm min. of 0,55 x dikte van de aangelaste dunste plaat (aan beide zijden)
 opleggingen staal : 150 mm (tenzij anders aangegeven)
 behandeling staal : volgens bestek
 voorwaarden : hulpstaal (b.v. bevestiging kozijnen, gevelbeplating, etc. niet aangegeven)
 opmerkingen : tijdelijke stabiliteit tijdens uitvoering ter uitwerking aannemer

brandwerendheid hoofd draagconstructie van toepassing: NEN-EN 1991

als : 60 min., geldt voor de volgende onderdelen:
 beton elementen : zonder verdere behandeling
 staal elementen : d.m.v. bekleding, beplating, verf enz.
 hout/steen elementen : d.m.v. bekleding, beplating, verf enz.

Stalen liggers HEB350 en HEB360 onder de 1e verdiepingvloer en de beide kolommen 120 min
 opmerkingen: brandwerend bekleden. Overige toegevoegde constructie onder de 2e verdiepingvloer brandwerendheid 60 min.

algemene houtgegevens van toepassing: NEN-EN 1995

standaard hout	hardhout	getamiseerd hout
sterkteklasse : C18	sterkteklasse :	sterkteklasse :
klimaatklasse :	klimaatklasse :	klimaatklasse :
duurzaamheidsklasse :	duurzaamheidsklasse :	duurzaamheidsklasse :

opmerkingen:

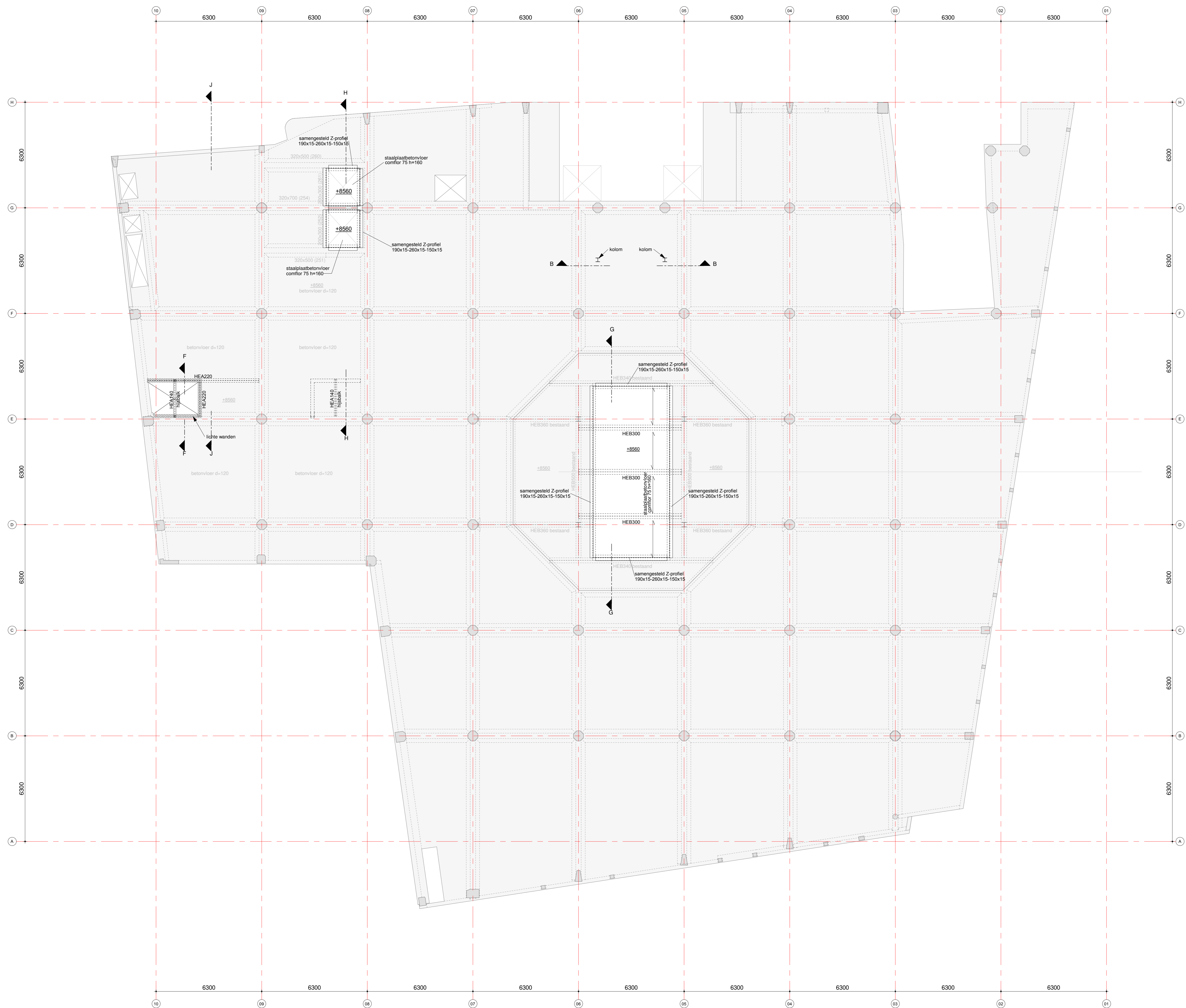
algemene metselwerk gegevens van toepassing: NEN-EN 1996

kwaliteit kalkzandsteen: CS12 kwaliteit metselwerk: mvt

opmerkingen:

Alle maatvoering in het werk te controleren

Bestaande situatie vooraf controleren en inmeten om getekende uitgangspunten te controleren



2e verdieping
 Voor doorsnede, zie blad BA00S01 en BA01S01

LEGENDA

- beton i.h.w.g. (gietvloer)
- beton i.h.w.g. (bestand)
- staal
- kalkzandsteen
- spijng
- overspanningsrichting

algemene opmerkingen

Alle maten in mm
 Alle maatvoering van de bestaande situatie i.h.w. controleren
 Indien de bestaande constructie i.h.w. anders is als op tekening, dit melden aan de hoofdconstructeur
 Alle betonansluitingen en bestaande constructie opruwen en wapening lijnlijnen
 Alle prefab en stalen onderdelen opleggen op een oplegmateriaal conform leverancier
 Prefab en staalelementen incl. verankeringen / bevestigingen conform uitwerking leverancier

algemene staalgegevens van toepassing: NEN-EN 1993

staalkwaliteit : S355 (tenzij anders aangegeven)

bouten : kwaliteit 8.8 tenzij anders aangegeven
 draadnaden : kwaliteit 4.6 tenzij anders aangegeven
 lassen : a = 4 mm min. of 0,55 x dikte van de aangelaste dunste plaat (aan beide zijden)
 opleggingen staal : 150 mm tenzij anders aangegeven
 behandeling staal : volgens bestek
 voorwaarden : hulpstaal (b.v. bevestiging kozijnen, gevelbeplating, etc.) niet aangegeven
 opmerkingen : tijdelijke stabiliteit tijdens uitvoering ter uitwerking aannemer

brandwerendheid hoofd draagconstructie van toepassing: NEN-EN 1993

els : 60 min. , geldt voor de volgende onderdelen:
 beton elementen : zonder verdere behandeling
 staal elementen : d.m.v. bekleding, beplating, verf enz.
 hout/steen elementen : d.m.v. bekleding, beplating, verf enz.

Stalen liggers HEB300 en HEB300 onder de 1e verdiepingvloer en de beide kolommen 120 min
 opmerkingen: brandwerend bekleden. Overige toegevoegde constructie onder de 2e verdiepingvloer brandwerendheid 60 min.

algemene houtgegevens van toepassing: NEN-EN 1995

standaard hout	hardhout	getamiseerd hout
sterkteklasse : C18	sterkteklasse :	sterkteklasse :
klimaatklasse :	klimaatklasse :	klimaatklasse :
duurzaamheidsklasse :	duurzaamheidsklasse :	duurzaamheidsklasse :

opmerkingen:

algemene metselwerk gegevens van toepassing: NEN-EN 1996

kwaliteit kalkzandsteen: CS12 kwaliteit metselwerk: mvt

opmerkingen:

Alle maatvoering in het werk te controleren

Bestaande situatie vooraf controleren en inmeten om getekende uitgangspunten te controleren