

00 Beganegrond
1 : 100

RENVOOI BOUWKUNDIG 1:100

	100/210mm baksteen metselwerk rood		vloertegels groen fijn gespikkeld 300x300x15
	250mm hsb wand		vloertegels lichtgrijs fijn gespikkeld 300x300x15
	100/130/140mm isolatie		vloertegels 200x250x15
	100/120/150mm kalkzandsteen (bouwkundig)		wandtegels en vloertegels oliefroen 150x150x15
	75/95/122.5/185mm voorzetwand		
	205mm metalstud		
	10mm aluminium gevelpaneel		
	80mm isolatie isokorf		
	100mm isolatie harde persing		
	100mm gipsblokken GN1.100		
	70mm gipsblokken GN1.70		
	70mm gipsblokken zwaar GZL70		
	beton vloertegels op tagelragers 300x300x50		
	beton vloertegels 400x600x50 (terrassen bg)		
	schoorlooppmaat		

METSELWERK CODERING

M1	Halfsteensverband. Stootvoeg 10mm. Lintvoeg 12,25mm.
M2	tegelverband. Stootvoeg 10mm. Lintvoeg 12,25mm.
M3	rollaag. Stootvoeg 10mm.
M4	vormstenen (naast kozijnen).
M5	bijzondere mw (hoofdentree).
M6	steenstrijs op profiel beton.
M7	uitstekende lamellen 210mm.
M8	staand mw-tegelverband. Gegalvurd (onder ramen bg). Kleur metselwerk: Rood bruin gemeerd. Kleur voegwerk: licht rood.

BRANDVEILIGHEID:

	zelfsluitend		60 min. WBDBO
	30 min. WBDBO		60 min. WBDBO, zelfsluitend
	30 min. WBDBO, zelfsluitend		60 min. Ra WBDBO, zelfsluitend
	30 min. R200 WBDBO, zelfsluitend		60 min. R200 WBDBO, zelfsluitend
	30 min. brandscheiding		60 min. brandscheiding
	30 min. Ra brandscheiding		60 min. Ra brandscheiding
	30 min. R200 brandscheiding		60 min. R200 brandscheiding
	rookmelder		
	entree woning		dagmaat deur
	meterkast		HWA hemelwaterafvoer
	NO noodoverstort		krulpruik
	WM/WD wasmachine/wasdroger		dakluik
	WTW warmte terugwin unit		WP warmtepomp

KOZIJN CODERING

Kozijn codering met materiaal en volgnummer

A= aluminium buitenkozijn, A01, A02, etc.
h= houten kozijnen, H01, H03sp, etc.
K= kunststof kozijnen, K01, K03sp, K02, etc.
P= plaatstaal binnenkozijn, p01, p03sp, etc.
S= staal binnenkozijn, s01, s03sp, etc.
d4 geeft aan dat het een dubbele deur is.

Woningtoegangsdeuren in EBV's zijn aangegeven op de rookmelder van de woning.

ALGEMEEN:

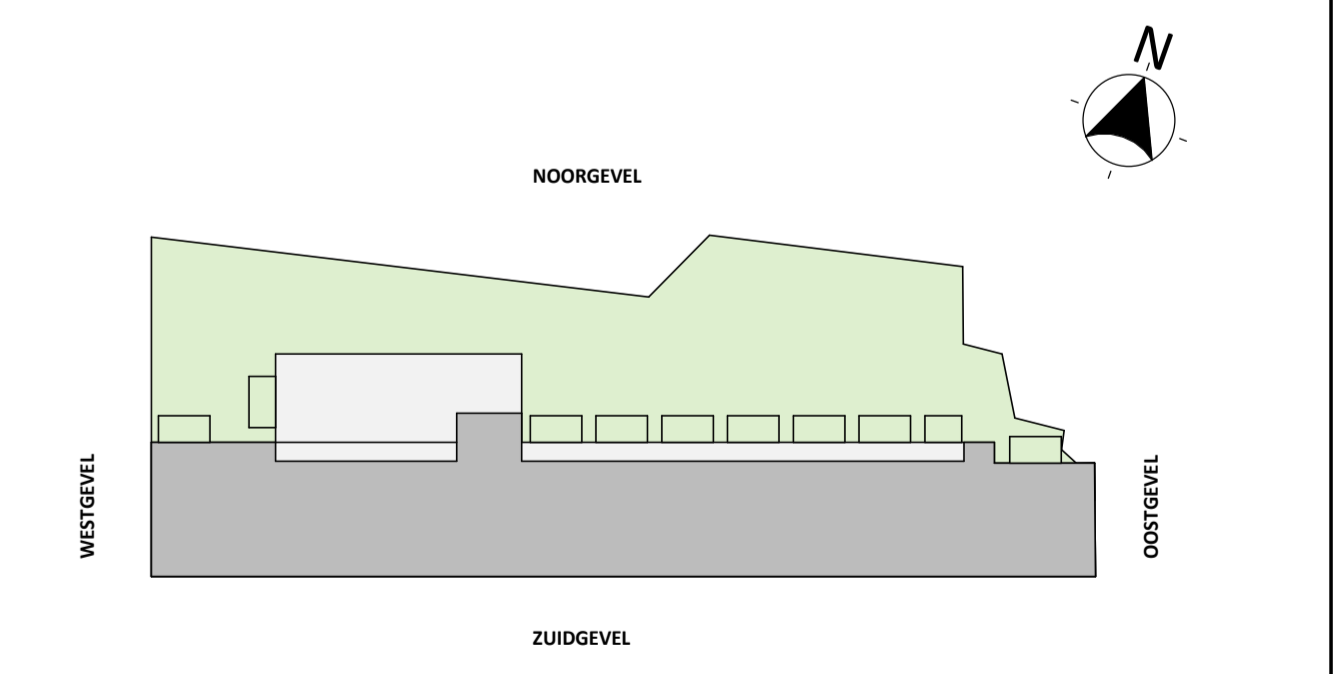
- Rc- en U-waarden volgens BENG berekening.
- Plaats en afmeting alle constructieve onderdelen volgens opgave constructeur Goudstikker de Vries.
- Installatietechnische componenten volgens opgave installateur/adviseur Nelissen.
- Voorzieningen m.b.t. brandveiligheid cf. opgave brandveiligheidsadviseur Nelissen.
- De NEN 3569 (veiligheidsbeglazing in gebouwen) is van toepassing.
- Waar vereist ingevolge het Bouwbesluit wijze doorgang van deuren min. 850 x 2300 mm.

PEIL:

- Peil = 0 = 0,75m +NAP (nader afstemmen op maatvindrichting gemeente)

VEILIGHEIDSBEGLAZING IN GEBOUWEN

- De NEN 3569 "Veiligheidsbeglazing in gebouwen" is niet opgenomen in het Bouwbesluit, maar adviseert veiligheidsbeglazing toe te passen bij alle kozijnen, ramen en deuren waarin beglazing, lager dan 850mm vanaf de vloerafwerking. Dit is in het project opgenomen.
- Alle maten op tekening zijn indicatief en zijn aangegeven in millimeters (mm).



VDNDP In samenwerking met

Hembrug
Warmperseel 17
1506 RL Zaandam

Enschede
Piet Heintjesstraat 12
7511 JE Enschede

info@vndnp.nl
T +31 (0)67 75 000 77
www.vndnp.nl
kvk 34263492 - disclaimer
VDNDP Bouwingenieurs bv

Project **Valentijnkade**
Amsterdam, Netherlands

Oprichting **Valentijnkade**
Amsterdam - ERA contour

Projectleider	MA	Formaat	A1XL	DEFINITIEF
Bouwkundige	OS, MD, AR	Schaal	1:100	
Projectnummer	2495	Datum	20-12-2023	
Fase	OV	Wijziging		

BD-PG-100
PLATTEGROND BEGANEGROND