

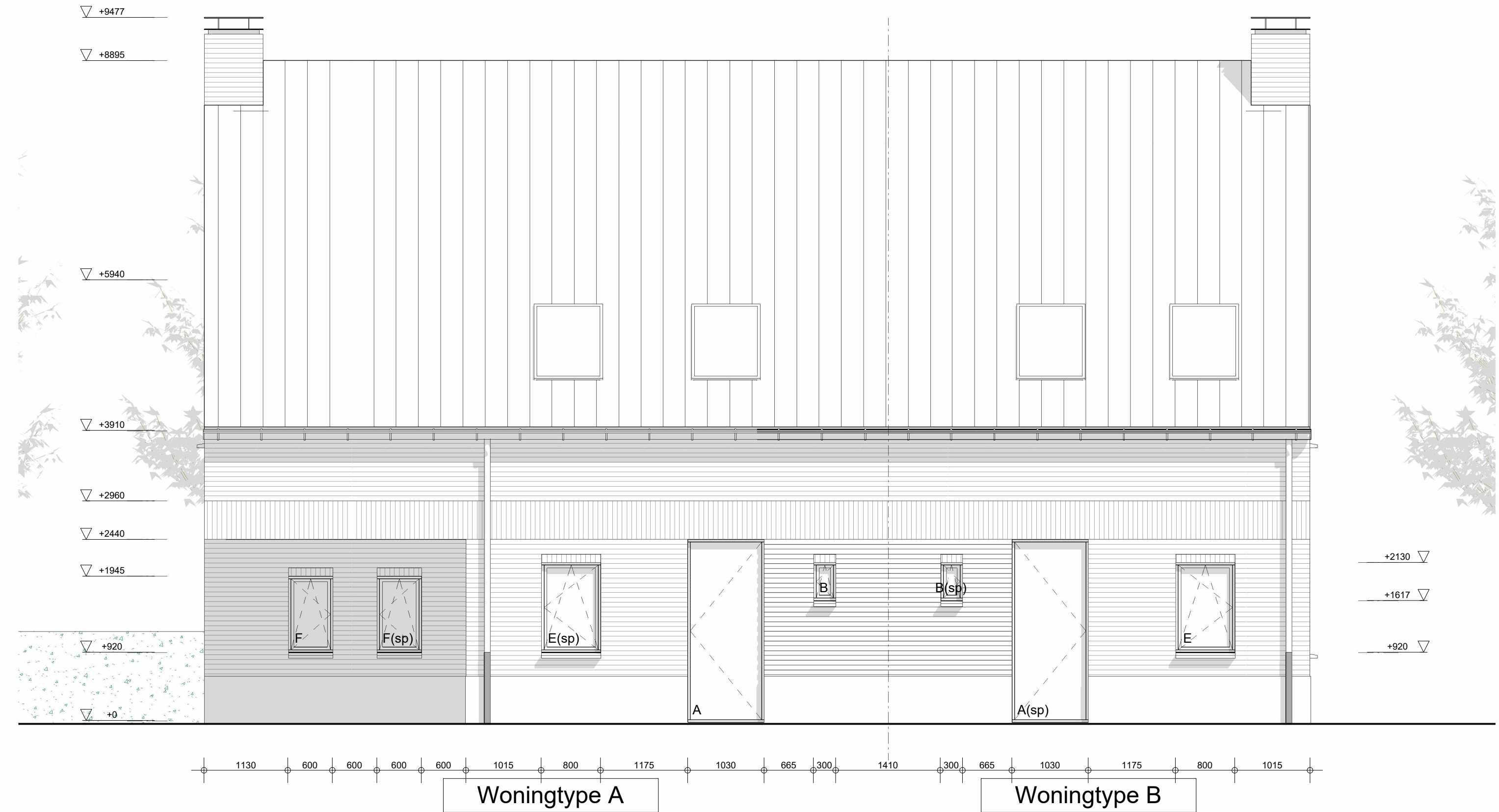
BESLUIT BOUWWERKEN LEEFOMGEVING (BBL) VOLGENS HOOFDSTUK 4 NIEUWBOU

Het project moet gerealiseerd worden conform Het Besluit Bouwwerken Leefomgeving (BBL) 2024 - Energieprestatie van een woonfunctie en woongebouw volgens afdeling 4.4 van het bbj en NTA8800 - Thermische isolatie van gebouwen volgens artikel 4.152 en tabel 4.148b van het bbj en NEN 1068.

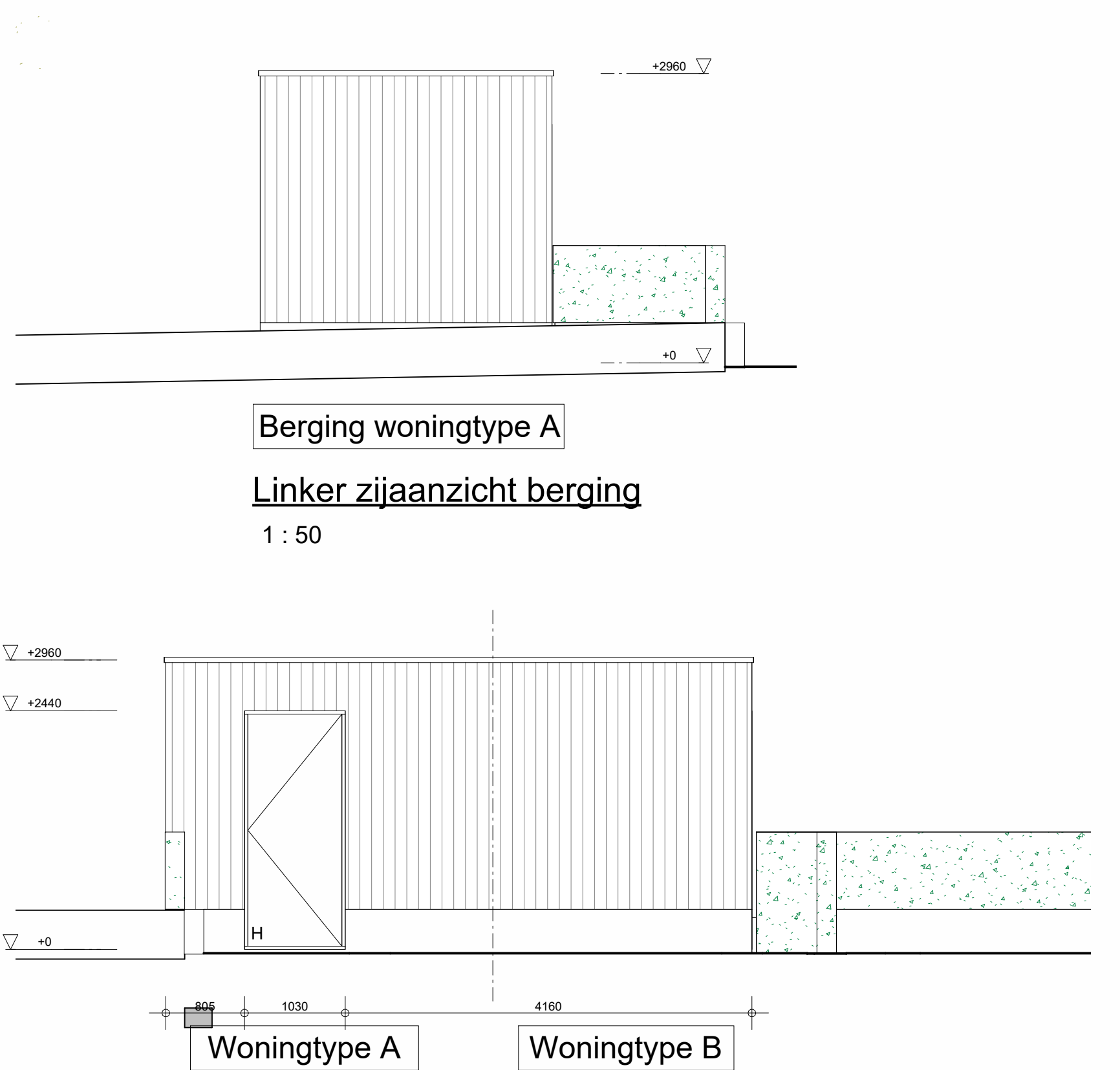
- Begane grondvloeren uit te voeren met een minimale warmteverstand van $R_c \geq 3,7 \text{ m}^2 \text{ K/W}$.
- Daken uit te voeren met een minimale warmteverstand van $R_c \geq 3,3 \text{ m}^2 \text{ K/W}$.
- Gevels uit te voeren met een minimale warmteverstand van $R_c \geq 2,7 \text{ m}^2 \text{ K/W}$.
- Gevelvensters, ramen, deuren en kozijnen uit te voeren met een gemiddelde warmte doorgangcoëfficiënt $\leq 1,65 \text{ W/m}^2 \text{ K}$ voor alle gevelvensters, kozijnen.
- Individuele ramen, deuren en kozijnen mogen maximaal een warmte doorgangcoëfficiënt van $2,2 \text{ W/m}^2 \text{ K}$ hebben.
- Gekleefd HR++ glas met warmte doorgangcoëfficiënt $\leq 1,1 \text{ W/m}^2 \text{ K}$ (B) (bevestiging: (L=waarde) $\leq 0,7 \text{ W/m}^2 \text{ K}$ (e.e.a. berekening)).
- Vloerbedekking toepassen bij belasting onder $0,85 \text{ m}$ vloerplaat volgens NEN 5566.
- Inbraakwerendheid bij nieuwbouw minimaal volgens paragraaf 4.2.10 inbraakwerendheid van het bbj.
- Voor de inbraakwerendheid van de woning geldt volgens artikel 4.10. Deuren, ramen, kozijnen en daarmee gelijk te stellen constructieonderdelen uiterlijk scheidingsconstructie van niet-gemeenschappelijke ruimten die volgens NEN 5087 bereikbaar zijn voor inbraak, hebben minimaal OSB bevestigde inbraakwerendheid die voldoet aan de in de norm aangegeven vereistenklasse 2.
- Hang- en sluitwerk en bestijl minimaal inbraakwerend SKG** volgens NEN 5086, klasse 2 alle hang- en sluitwerk moet voldoen aan het Postleuwerk Wonen.
- Lichtinbrenging van gebouwen uitvoeren volgens artikel 4.154 van het bbj en NEN 2086. Kierdichting (Qv10) vings. BENG-berekening. Bij afwijking waarde Cv10. Bovenbinnen verest. zie BENG.
- Laagspanningsinstallaties uitvoeren volgens paragraaf 4.7.2 van het bbj en NEN 1041.
- Hoogspanningsinstallaties uitvoeren volgens paragraaf 4.7.2 van het bbj, NEN-EN IEC 61936-1, NEN-EN 50522 en NEN 1041.
- Drinkwaterinstallaties uitvoeren volgens paragraaf 4.7.3 van het bbj en NEN 1006.
- Rooking uit te voeren volgens paragraaf 4.7.4 van het bbj en NEN 5215 en NPR 5216.
- Dimensionering en afvoer van hemelwatervoer conform NEN 5215. Hemelwater lozen op eigen terrein d.m.v. infiltratiekanalen, 60mm/12 verhard oppervlakte.
- Melemuniten en bijbehorende bouwtechnische voorzieningen voor lediggaank uit voeren volgens NEN 2768.
- Algemene eisen van de bouwconstructie volgens paragraaf 4.2.1 van het bbj.
- Skelet bij brand volgens paragraaf 4.2.2 van het bbj.
- Afsluitingen van vloeren, trappen en hellingsvlakken volgens paragraaf 3.2.3 van het bbj.
- Overgang van hoogverschillen volgens paragraaf 3.2.4 van het bbj.
- Beweegbare constructieonderdelen volgens paragraaf 4.2.3 van het bbj.
- Beperking van het ontstaan van brandgevaarlijke situaties volgens paragraaf 4.2.6 van het bbj.
- Beperking van het ontstaan van brandgevaarlijke situaties volgens paragraaf 4.2.7, tm 4.2.9 van het bbj.
- Vochtroutes en hulpverlening bij brand volgens paragraaf 4.2.10 & 4.2.11 van het bbj.
- Een niet-ontstekingssysteem uitvoeren van de eisen met betrekking tot wateropname zoals bedoeld in artikel 4.120 van het bbj.
- Bescherming tegen geluid van installaties bij nieuwbouw volgens paragraaf 4.3.2 van het bbj.
- Bescherming tegen geluid van installaties bij nieuwbouw volgens paragraaf 4.3.3 van het bbj.
- Bescherming tussen ruimten bij nieuwbouw volgens paragraaf 4.3.4 van het bbj.
- Geluidwerend in gebouwen uitvoeren volgens NEN 5077.
- Wering van vocht volgens paragraaf 4.3.5 van het bbj en NEN 2778. Alle natte ruimten (douché- en badruimte) tot min. 1,2m + vloer beschermen wateropname. I.p.v. douche en bad legwerk tot minimaal 2,1m + vloer beschermen tegen wateropname.
- De toilet- en badruimten dienen te voldoen aan de eisen met betrekking tot wateropname zoals bedoeld in artikel 4.120 van het bbj.
- Luchtheffing en spuurovergang volgens paragraaf 4.3.6 luchtheffing en 4.3.7 spuurovergang van het bbj.
- Ventilatievoorzieningen uit te voeren volgens NEN 1087, luchtbehandelingskasten volgens NEN 1087-2001 en NPR 1087C1-2000, e.e.a. volgens leverancier/installateur.
- Toevoer van verbrandingslucht en afvoer van rookgas volgens paragraaf 4.3.8 van het bbj en NEN 2757.
- Bescherming tegen ratten en muizen in uiterlijk scheidingsconstructie volgens paragraaf 4.3.9 van het bbj. Oproepen in de uiterlijk mogen te voorziening van het brandveiligheids van ratten en muizen niet meer dan 10 mm.
- Oppervlakte volgens afdeling 3.5 Bruikbaarheid van het bbj.
- Daglichtinbrenging volgens paragraaf 4.3.10 van het bbj.
- Breekbaarheids en toegankelijkheids bij nieuwbouw volgens afdeling 3.6 van het bbj.
- Toelating volgens paragraaf 3.5.2 van het bbj.
- Voor de energis toegankelijkheids en toegankelijkheids van ruimten geldt: Alle entree deuren naar verbindingsruimten uitvoeren met een wijdte van minimaal 800 mm breed en 2300 mm hoog, volgens artikel 4.190.
- Buitenruimte bij nieuwbouw volgens paragraaf 4.6 van het bbj.
- Opstapplaatsen volgens paragraaf 3.5.3 van het bbj.
- Parkerenom 1.160woning - afgevoerd 201 volgens Nota parkerenom gemeente Duurse 2019 en bestemmingsplan



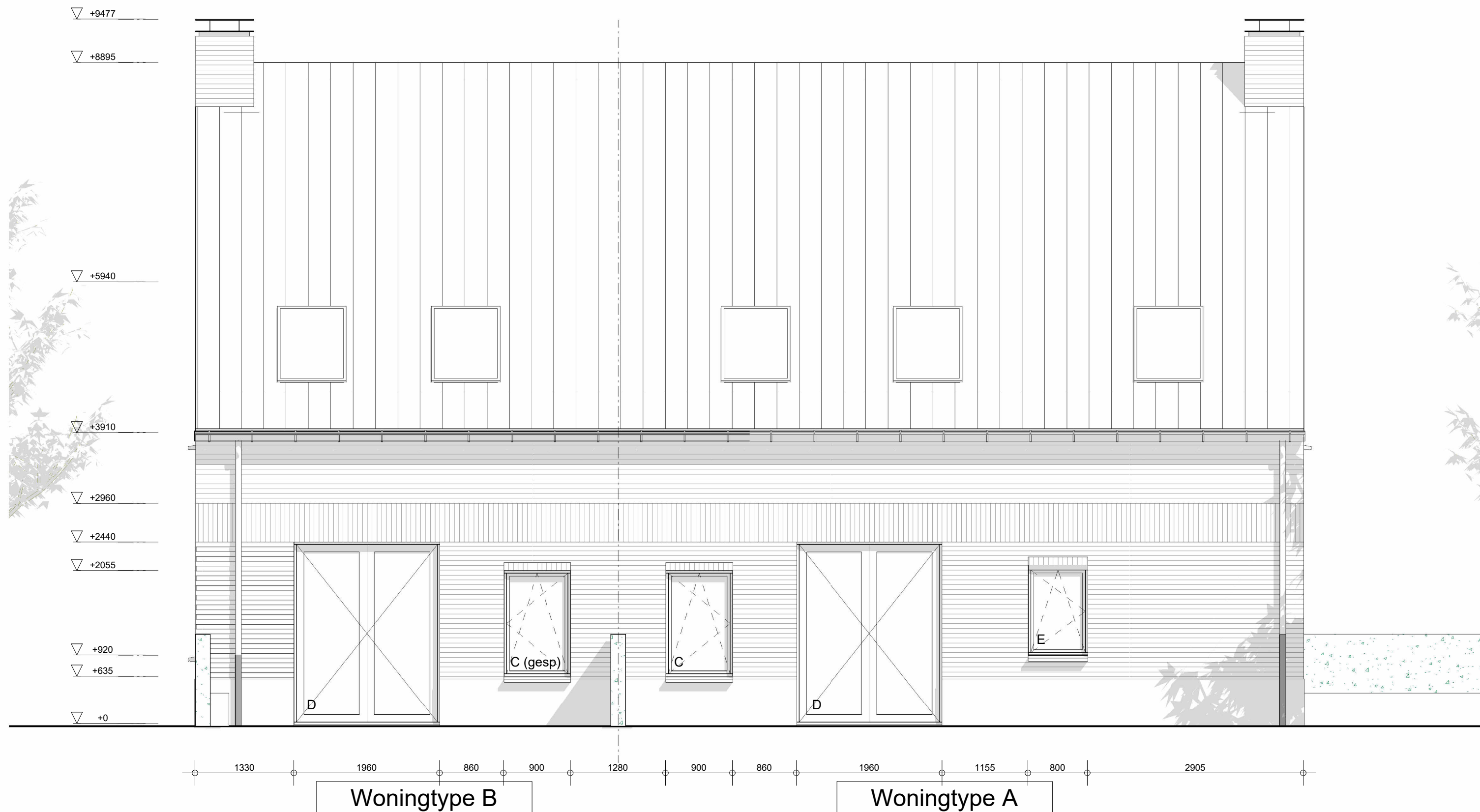
Linker zijaanzicht
1 : 50



Voor aanzicht
1 : 50



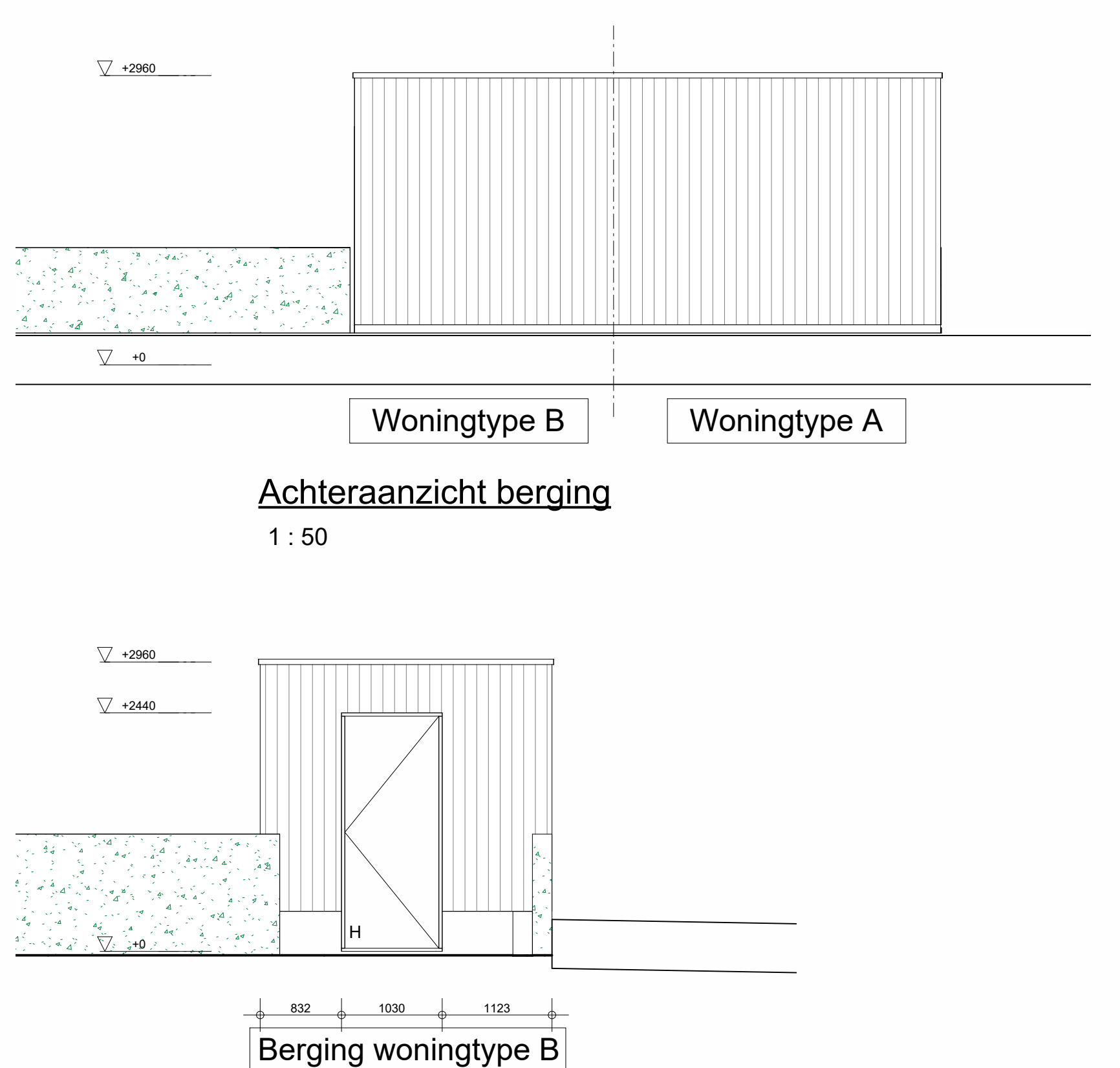
Voor aanzicht berging
1 : 50



Achteraanzicht
1 : 50



Rechter zijaanzicht
1 : 50



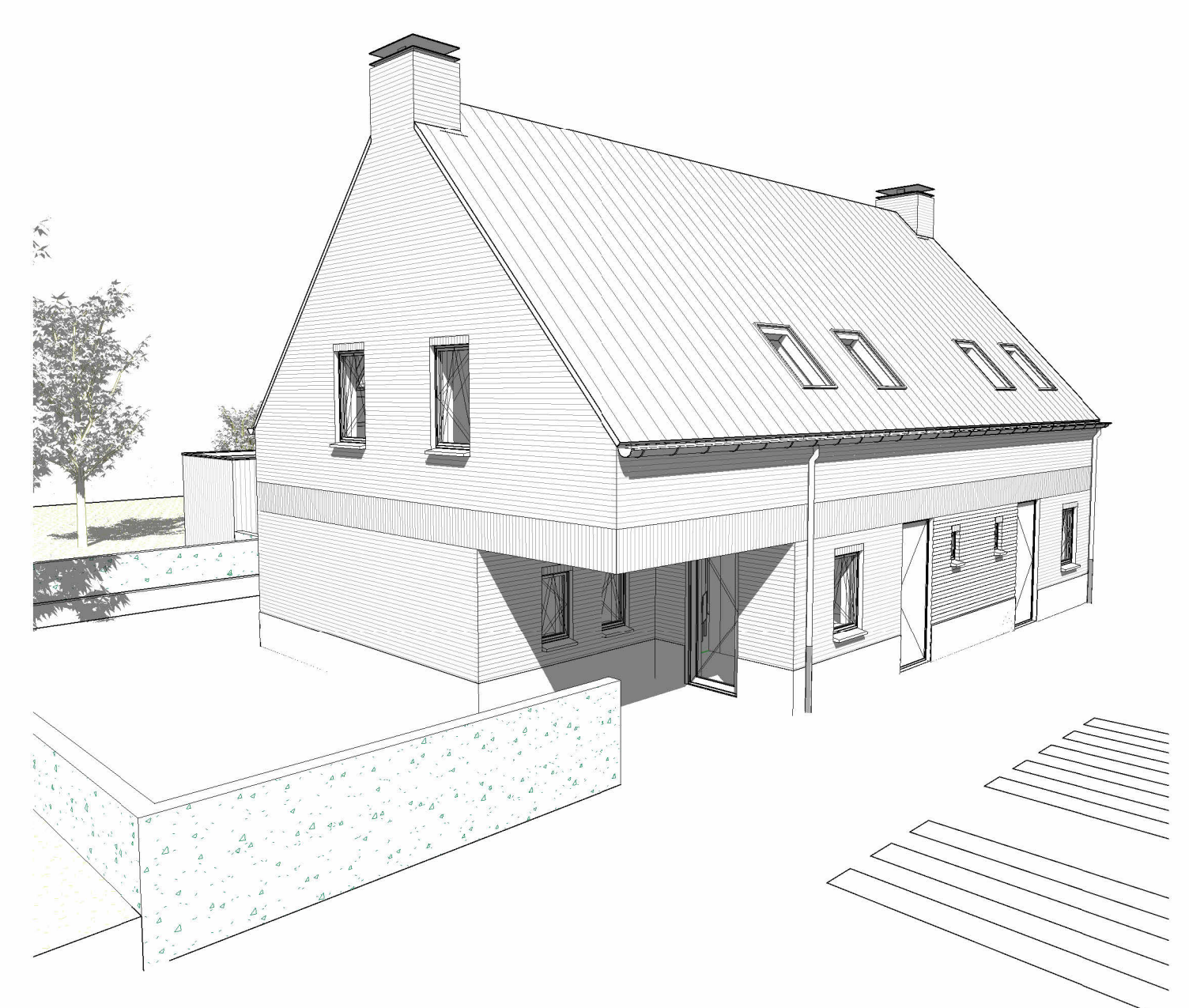
Rechter zijaanzicht berging
1 : 50



Rechter zijaanzicht type B
1 : 50



berging woningtype B



Materiaal- en kleurschema exterieur:

Omschrijving	Materiaal	Kleur
metseelwerk	Linaqua Vlna HV LF256	rood-bruin
voegwerk	stootvoegloos	Beamix 2735
gevelbekleding/plafond overkapping	Prowood thermisch gemodificeerd ayous rhombus	Thermio ash
plafond overkapping dakrand	Equitone Tectiva	TE 90 (wit)
buitenkozijnen	Reynaers sl 38	C34 (Dark bronze)
buitenramen/-deuren	Reynaers cs 77	C34 (Dark bronze)
beglazing	blank glas	-
buitendorpels	kunststeen/gelsleerd	donker grijs
hang- en sluitwerk	aluminium	C34 (dark bronze)
waterslagen en muurdeklers	kunststeen	donker grijs (beton)
dakbedekking (hellend)	keramische dakpan OVH	antaciel/ blauw gesmeerd
dakdoorvoeren en tech. comp. hemelwatervoeren	metsaal (aluminium) zink	ral 9005 grijs (natuurel)

Maatvoering in het werk controleren

Constructie conform opgave constructeur

Installatie conform uitwerking installateur Ter goedkeuring van de directie

TER AKKOORD

Datum: _____
Opdrachtgever: _____
Ondertekening: _____
Datum: _____
Uitvoering: _____
Ondertekening: _____
Datum: _____
Architect: _____
Ondertekening: _____

