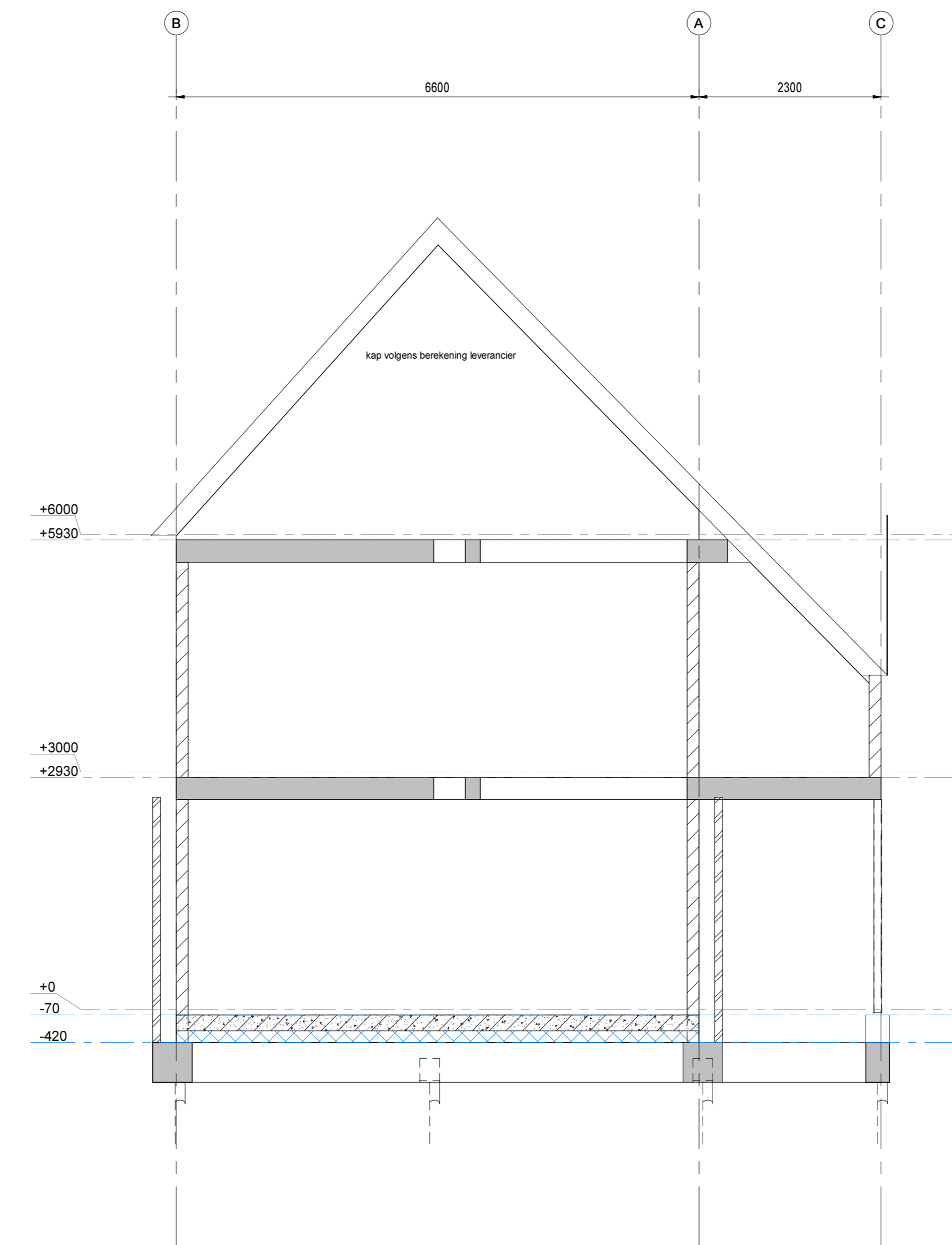
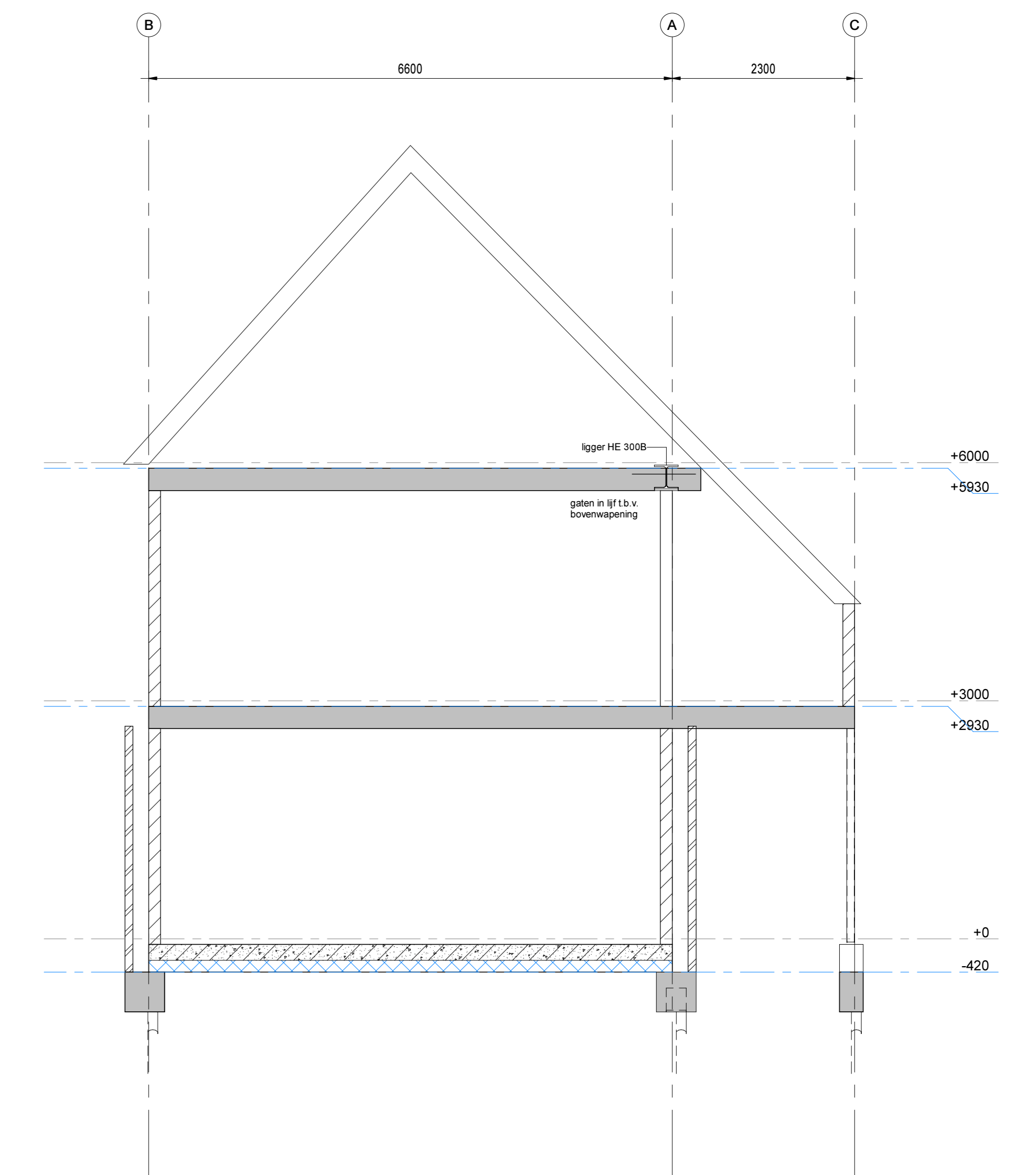


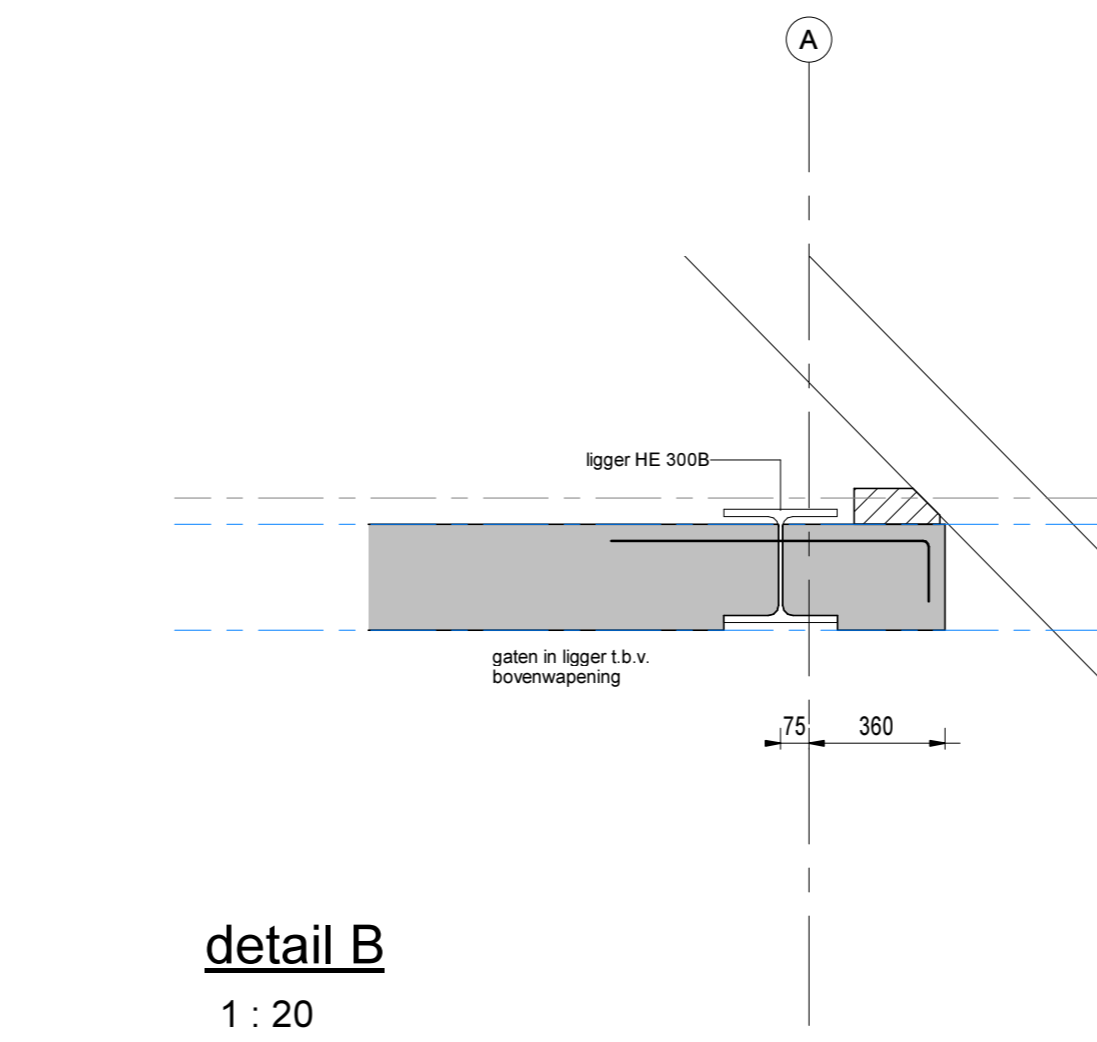
02 tweede verdieping
1 : 50



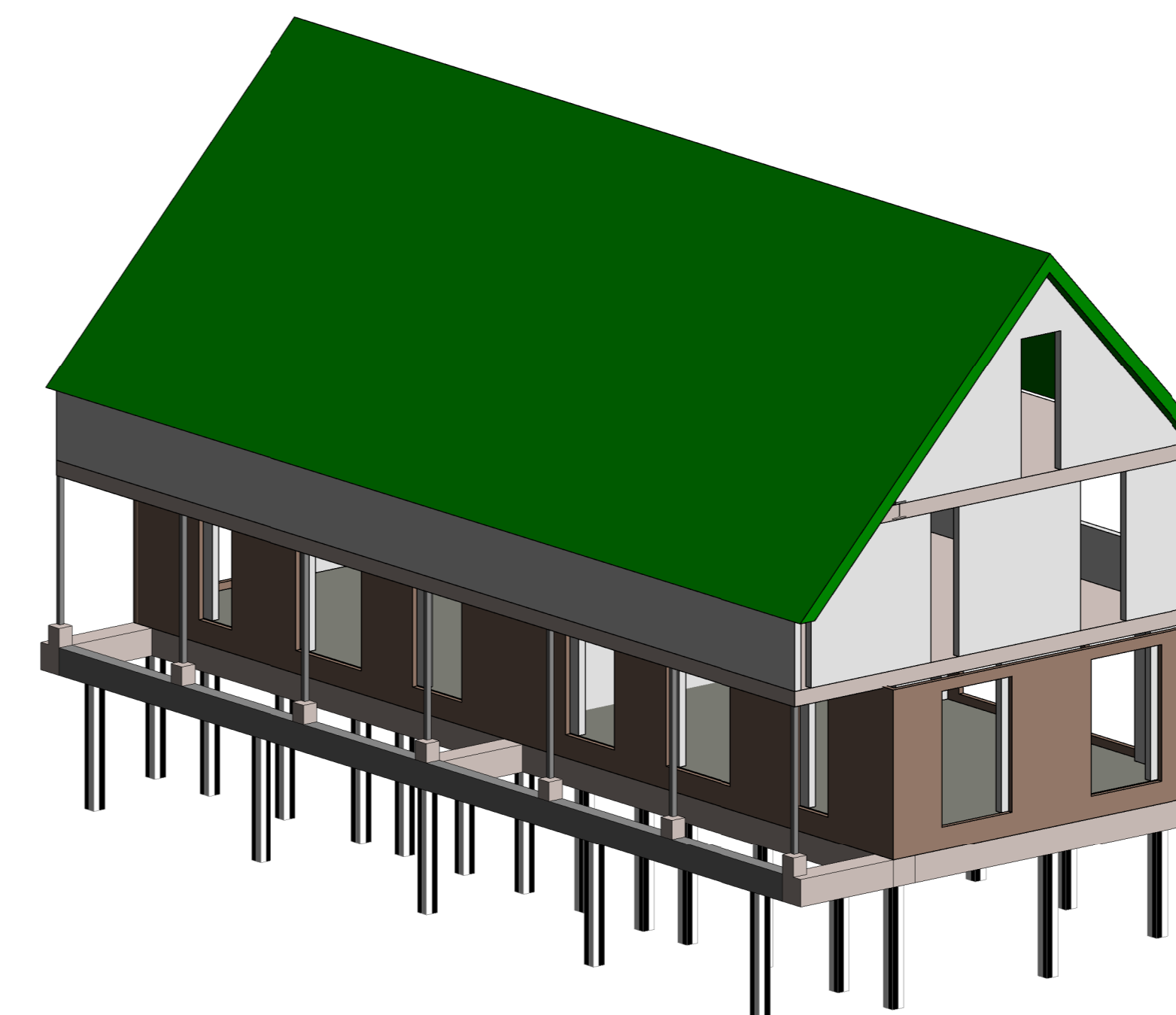
Doorsnede B
1 : 50



Doorsnede C
1 : 50



detail B
1 : 20



doorsnede A
1 : 50

Constructie

ALGEMEEN:
Veiligheidsklasse CC1

BETON:
In situ = C20/25
Prefab = C35/45
Staalwailiteit wapening = FeB 500

AANNAME BELASTINGEN:
Permanente Belasting (representatief)
q l.g.v. eigen gewicht kanaalplaatvloer = 3,10 kN/m²
q l.g.v. eigen gewicht breedplaatvloer 280 mm = 7,00 kN/m²
q l.g.v. eigen gewicht afwerkdekvloer d=70 = 1,4 kN/m²
q l.g.v. eigen gewicht afwerkdekvloer d=50 = 1,0 kN/m²
q l.g.v. scheidingswanden "zware" e.d. Volgens bouwkundige tekeningen

Veranderlijke Belasting (representatief)
q l.g.v. vloeren (incl. lichte scheidingswanden) = 2,55 kN/m² q = 0,4
q l.g.v. balkons, terrassen = 2,50 kN/m² q = 0,5
q l.g.v. daken (water) = 1,00 kN/m² q = 0,0
q l.g.v. daken (sneeuw) = 0,56 kN/m² q = 0,0
Werkelijk aangebrachte belastingen mogen bovenstaande waarden niet overschrijden.

STAAL:
Staalwailiteit = S235
Staalwailiteit koker- en busprofielen = S275, tenzij anders aangegeven
Staalwailiteit verankering in fundering = 4,6
Staalwailiteit bouten = 8,8
Lasverbindingen rondom elektrisch te lassen 0,7af D min a=4 mm, tenzij anders vermeld
Alle staalwerk blootgesteld aan de buitenlucht (gas ook in de spouw)
thermisch verzinken 80um-2x poedercoating 2400um of volgens bestek
Staalverbindingen onderling of met fundering of overige constructiedelen inclusief
verankeringen, volgens berekening leverancier

KALKZANDSTEEN:
Kalkzandsteen kwaliteit: CS 12: f rep = 12 N/mm² (lijmen)
Kalkzandsteen binnenblad vertaand/verticale lijnvaag toepassen w/m stabiliteit
Dilatatie in binnenblad volgens opgave kalkzandsteenleverancier
Doorgaande penanten binnenblad zijn dragend, onder en boven aankauwen

OVERIGE:
Uitbesteding prefab elementen, trappen en bordessen = volgens categorie 3 Criteria 73
Uitbesteding prefab elementen, overige elementen = volgens categorie 5 Criteria 73
Metselwerkopbouw binnenblad d m.v. prefab betonblokken volgens opgave leverancier (tenzij anders aangegeven)
Bouwstaalnetten en de daarbij behorende bijlegwapening dienen door de aannemer geleidend te worden
In cement-dekvloeren met harde afwerking en/of vloerwarming thermisch verzinkt krimpnet minimaal #5-150 toepassen
In druklagen kruisnet minimaal #6-150 toepassen, tenzij anders aangegeven
Bij daken zorg dragen voor voldoende afschot + nodalvloeren
Dilatatie in metselwerk buitenblad volgens opgave baksteenindustrie

HOUT:
Kwaliteit constructiehout: C24

Project	: nieuwbouw woningen Sloterweg Sloten
Opdrachtgever	: Meer Vastgoed te Aalsmeer
Onderwerp	: tweede verdieping + doorsneden schuurwoning
Status	: definitief
Projectleider	: Jack Vroeken
Getekend	: JPV
Datum	: 07-03-2024
Gewijzigd	: a 17-05-2024
	b
	c
	d
Fase	: bouwaanvraag
Schaal	: 1:50
Projectnummer	: 23-1697
Tekeningnummer	: BA-02